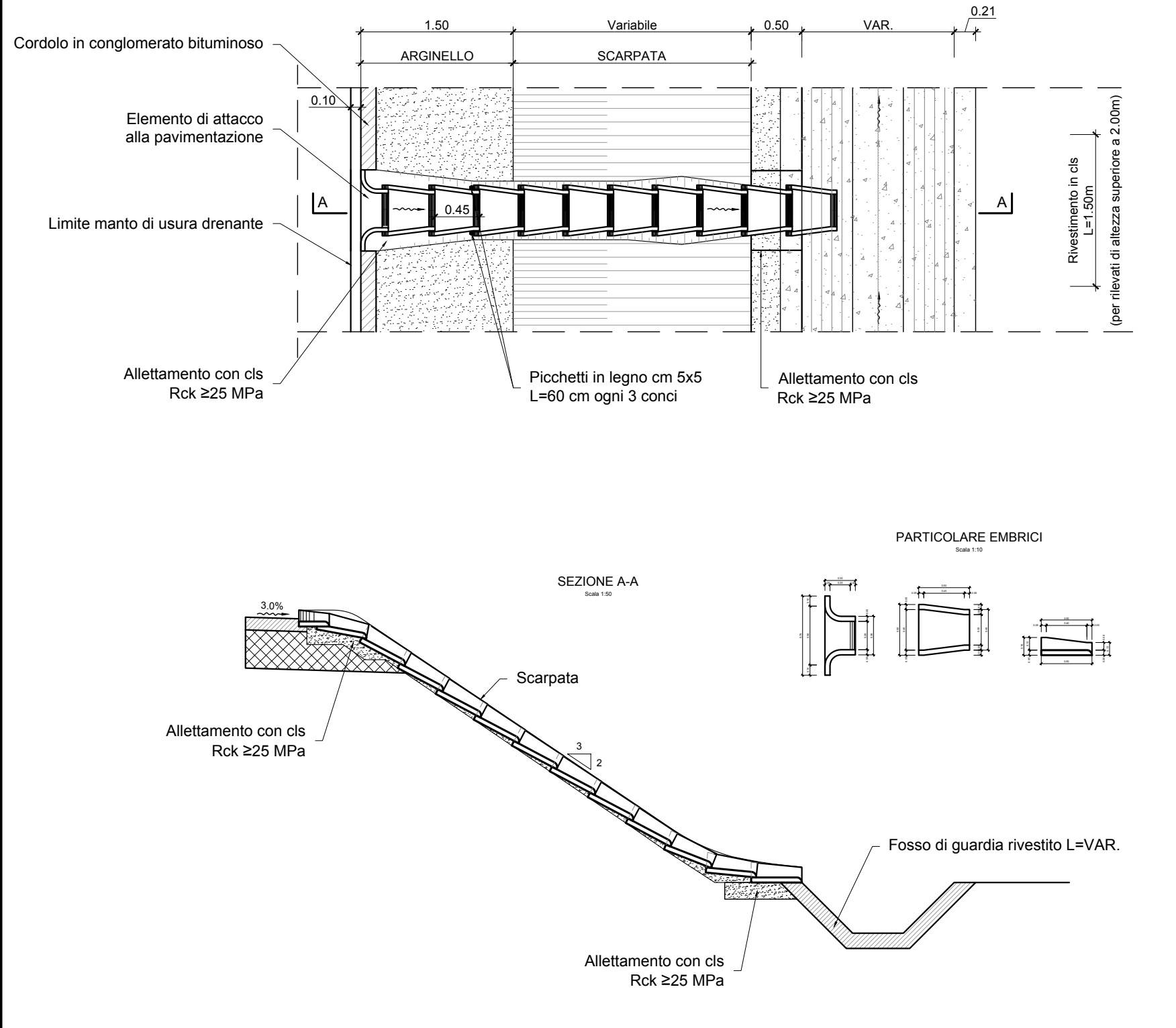


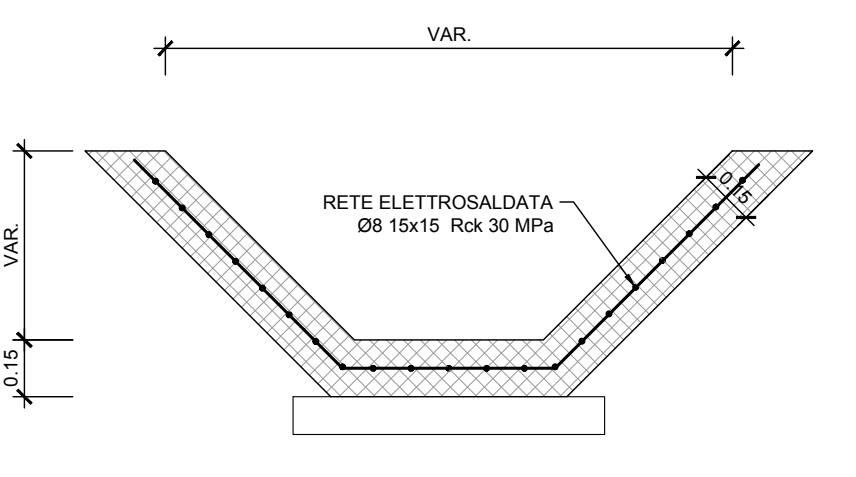
PARTICOLARI RACCORDO - EMBRICI - FOSSO DI GUARDIA RIVESTITO

Scala 1:50



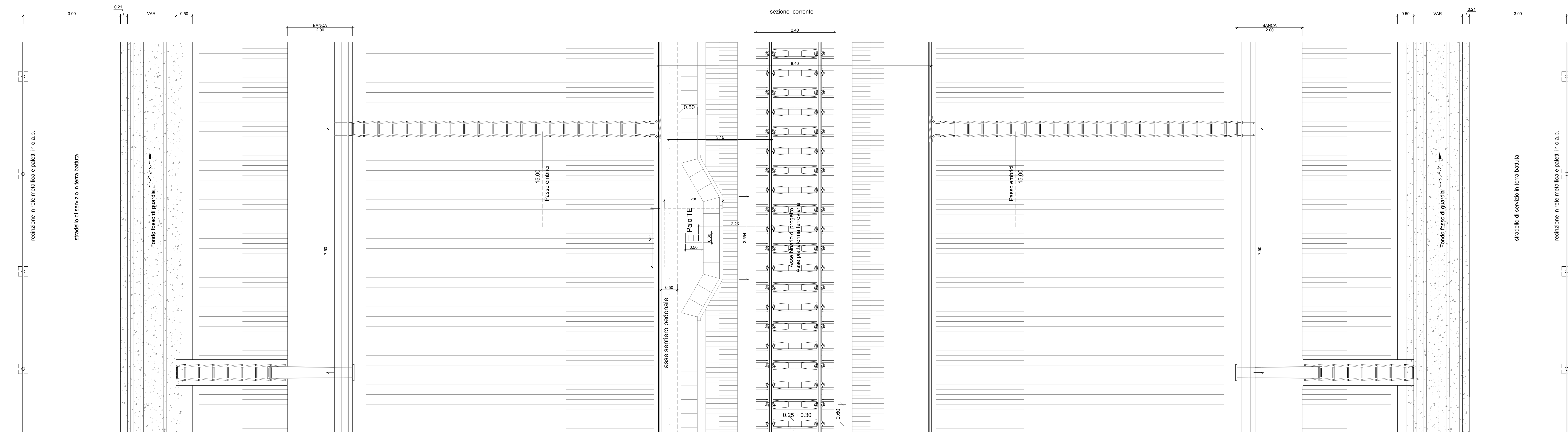
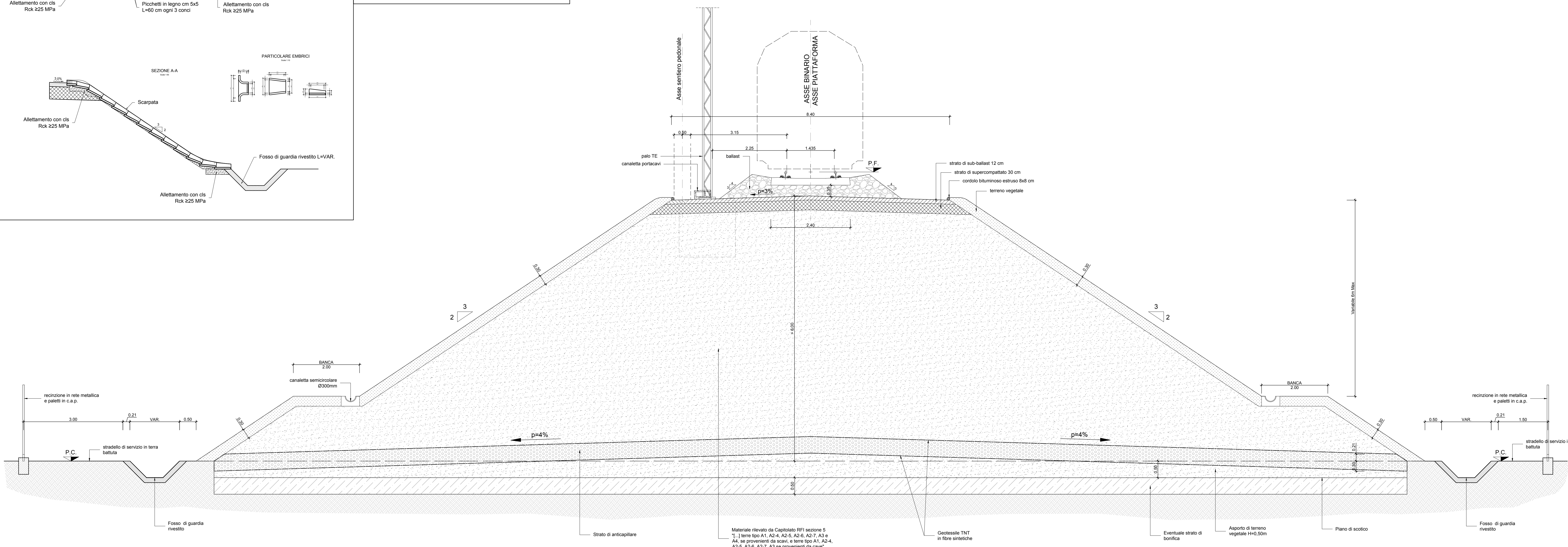
DETTAGLIO FOSSO DI GUARDIA

Scala 1:20



SEZIONE TIPO SINGOLO BINARIO RILEVATO IN RETTIFILLO

Scala 1:50



NOTE

Per le norme e le caratteristiche non espressamente richiamate nel presente elaborato, si fa riferimento al Cap. Costr. UO.CC.

CARATTERISTICHE MATERIALI DA RILEVATO/TRINCEA

- 1. RINVERSO: Per il rinvetro si intendono: - la sostituzione di zone di terreno non adeguato... 2. SCOTTO: Prima della formazione del rilevato, il terreno al di sotto del piano campagna... 3. BONIFICA DEL TERRENO: La bonifica del terreno dovrà essere eseguita ogni qualvolta nel corso dei lavori... 4. ANTICIPA LAR: Il primo strato di rilevato, a strato anticallante, posto al di sopra del piano di posa... 5. CORPO DEL RILEVATO: Nella formazione del corpo del rilevato dovranno essere innanzitutto impiegate le terre provenienti da scavi... 6. SUPERCOMPATTATO: La superficie, costituente il piano di posa del sub-ballast, sia in rilevato che in trincea... 7. SUB-BALLAST: La realizzazione dello strato di sub-ballast è eseguita con conglomerato bituminoso... 8. TRINCEA FERROVIARIA: Il terreno in situ, a fondo scavo, potrà essere utilizzato come piano di posa dello strato supercompattato...

COMMITTENTE:



PROGETTAZIONE:



DIREZIONE TECNICA U.O. COORDINAMENTO NO CAPTIVE E INGEGNERIA DI SISTEMA PROGETTO DEFINITIVO

COLLEGAMENTO FERROVIARIO DELL'AEROPORTO DEL SALENTO CON LA STAZIONE DI BRINDISI

INFRASTRUTTURA FERROVIARIA - Sezioni tipo corpo ferroviario

Sezioni tipo in rettilineo

SCALA: 1:50

COMMESSA LOTTO FASE ENTE TIPO DOC. OPERA/DISCIPLINA PROGR. REV.

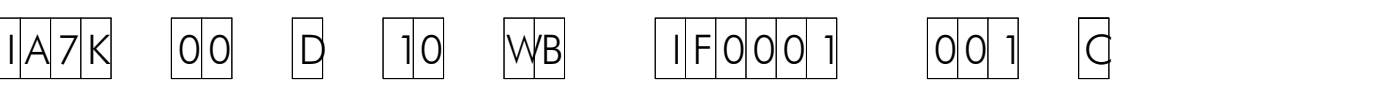


Table with 7 columns: Revis, Descrizione, Redatto, Data, Verificato, Data, Approvato, Data. It tracks the revision history of the project, including emissions and execution phases.