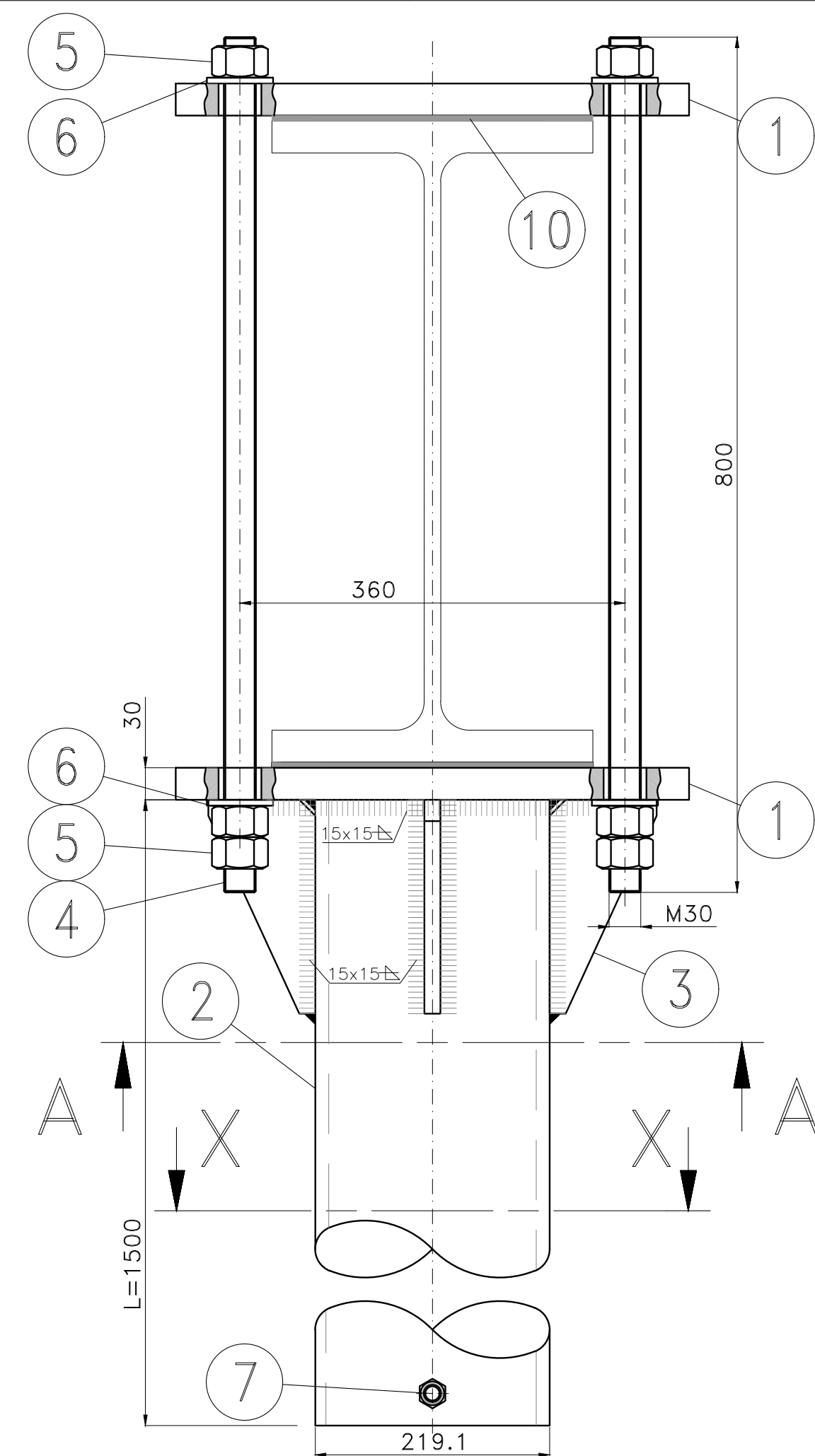
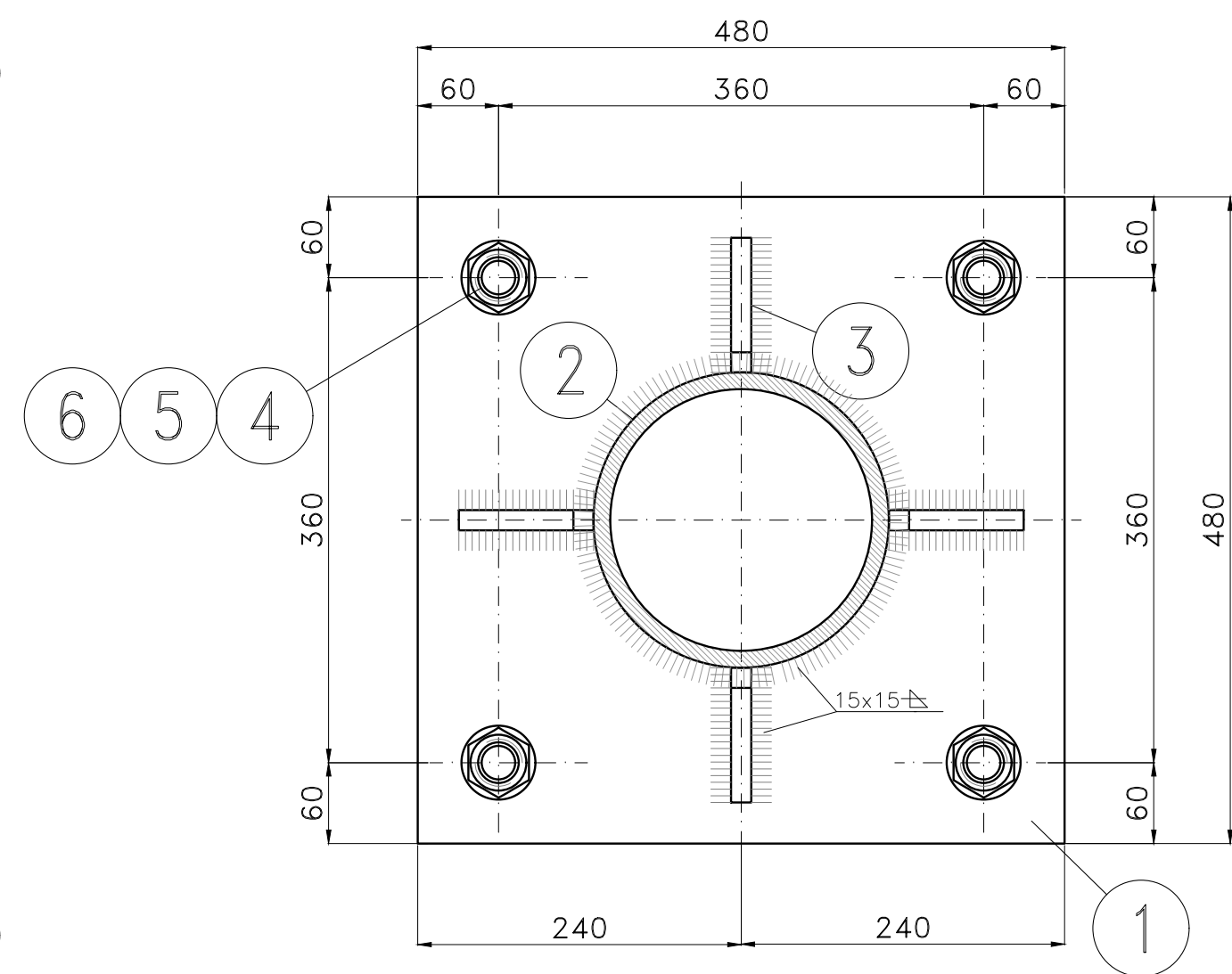


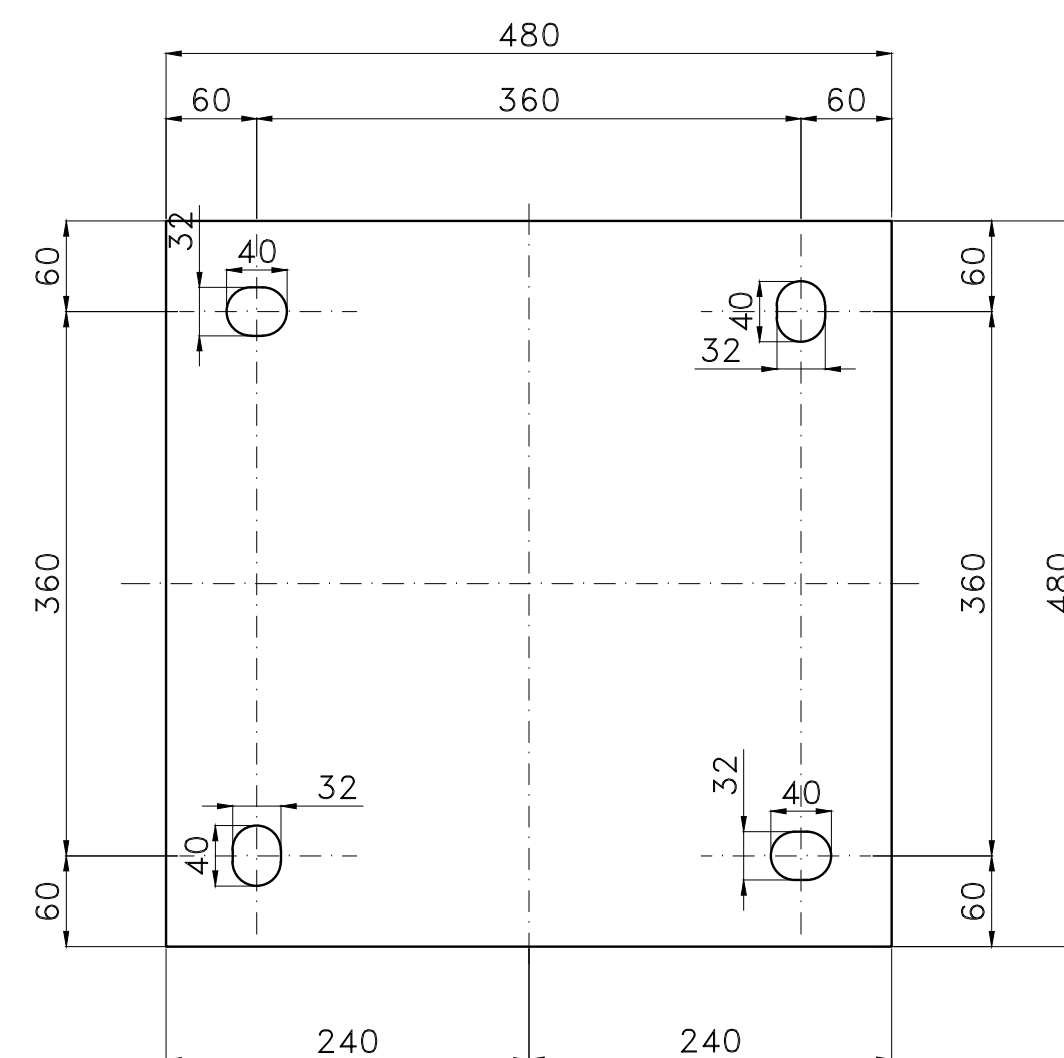
SUPPORTO PENDULO PALINA ø219,1mm PER HEB600 - VISTA D'ASSIEME



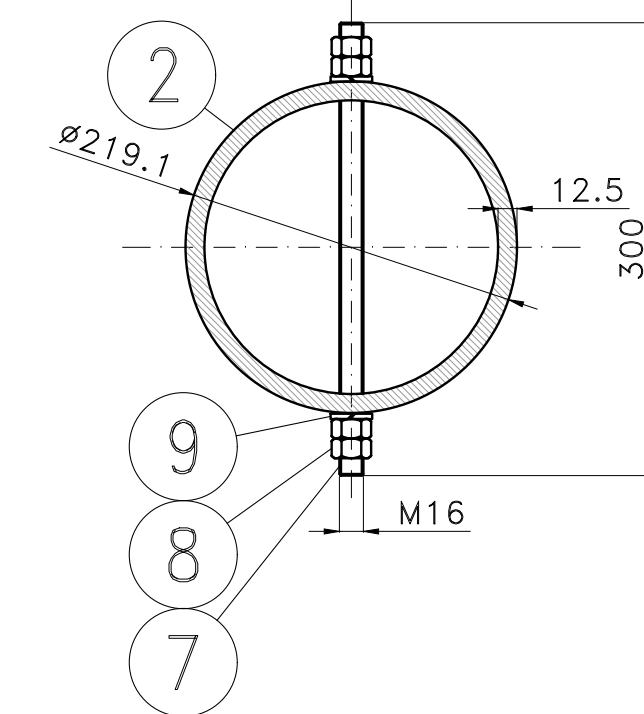
SEZIONE "A-A" (SCALA 1:5)



POSIZIONE 1 (SCALA 1:5)



SEZIONE "X-X" (SCALA 1:5)



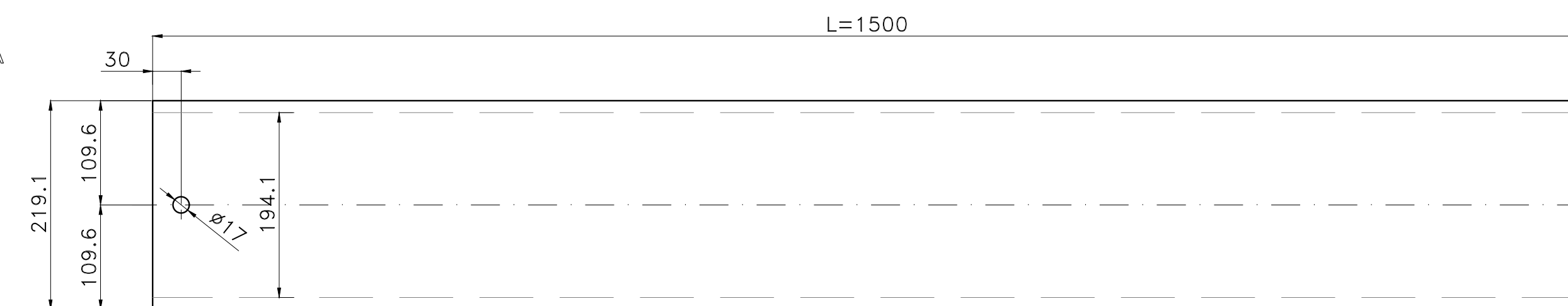
SUPPORTO PENDULO SOTTO HEB600 ø219,1

POS.	N. PEZZI	DENOMINAZIONE	Lg. (mm)	Massa totale (kg)	MATERIALE	
1	2	FLANGIA DI ANCORAGGIO 480x480x30	-	108,52	Acciaio S355J2 - UNI EN 10025	
2	1	TUBO UNI EN 10297 219,1x12,5	1500	96,15	Acciaio S355J2 - UNI EN 10025	
3	4	PIATTO 100x200 Sp=15 - UNI EN 10058	-	2,80	Acciaio S355J2 - UNI EN 10025	
4	4	BARRA FILETTATA M30 - UNI EN 10060	800	17,72	Acciaio S355J2 - UNI EN 10025	
5	12	DADO M30 - ISO4032	-	2,76	Acciaio 6 - UNI EN ISO 898-1:09	
6	8	Rosetta Groover A30 - UNI 1751A	-	0,176	Acciaio C50 - UNI EN 10083-2:06	
7	1	BARRA FILETTATA M16 - UNI EN 10060	300	0,83	Acciaio INOX A4-70 - UNI EN 3506-1:01	
8	4	Dado M16 - ISO 4032	-	0,16	Acciaio 6 - UNI EN ISO 898-1:09	
9	2	ROSETTA B16	-	0,02	Acciaio C50 - UNI EN 10083-2:06	
10	2	LASTRA 300x480	-	-	EC GC 203 UNI 60893	
TOTALE				kg	229,14	

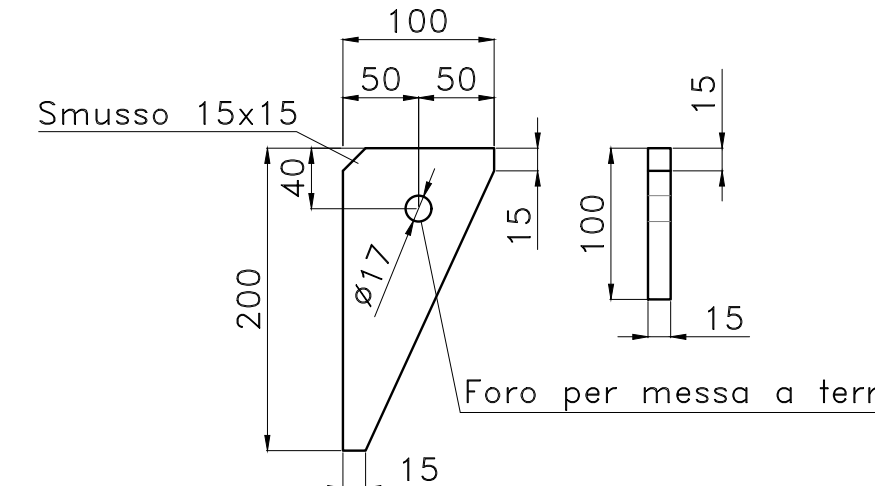
NOTE:

- Tutti i materiali ferrosi (tranne acciaio Inox) devono essere zincati a caldo dopo la lavorazione, prima dell'assemblaggio secondo la norme CEI 7-6 e la TE/90/Ed. 1987.
- La zincatura dei bulloni e dadi deve essere effettuata rispettando le tolleranze necessaria all'avvitamento
- Per la coppia di serraggio dei bulloni ad alta resistenza vedi tabella della norma CNR-UNI 10011/88
- Dimensioni delle saldature a cordone d'angolo continuo: spessore minimo pari al minore fra gli spessori da unire salvo diversa indicazione
- Le saldature devono essere effettuate su ogni superficie in aderenza e secondo le norme UNI EN ISO 2560/07 (elettrodi E-52 classe di qualità 3)
- Il peso è al netto della zincatura
- Le misure sono espresse in millimetri

POSIZIONE 2 (SCALA 1:5)



POSIZIONE 3 (SCALA 1:5)



U.O. TECNOLOGIE CENTRO
PROGETTO DEFINITIVO

COLLEGAMENTO FERROVIARIO DELL'AEROPORTO DEL SALENTO CON LA STAZIONE DI BRINDISI

TRAZIONE ELETTRICA
 IMPIANTI TE - LINEA DI CONTATTO
 Supporto pendulo sotto trave HEB600 per ormeggio condutture

SCALA:
1:5

COMMESSA	LOTTO	FASE	ENTE	TIPO DOC.	OPERA/DISCIPLINA	PROGR.	REV.
IA7K	00	D	18	AX	LC0000	001	A

Rev.	Descrizione	Redatto	Data	Verificato	Data	Approvato	Data	Autorizzato Data
A	EMISSIONE DEFINITIVA	C. D'AGOSTINI	DIC. 2019	A. GIUSEPPE	DIC. 2019	T. PAOLETTI	DIC. 2019	G. GUIDI BUFFARINI DIC. 2019