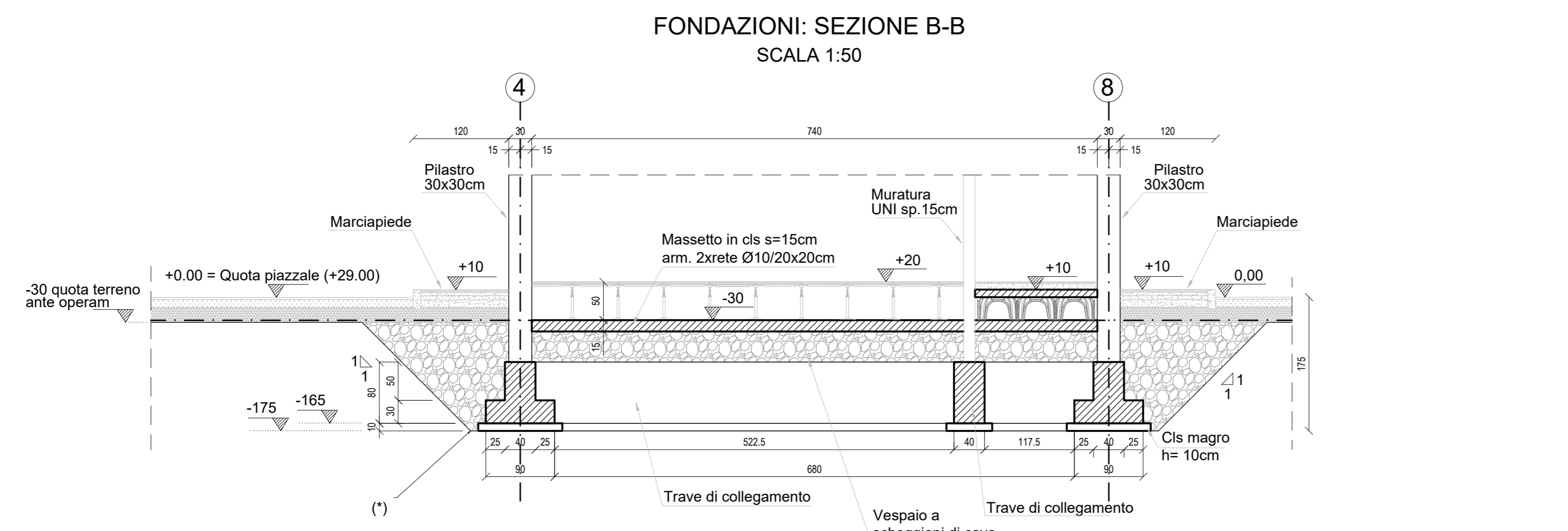
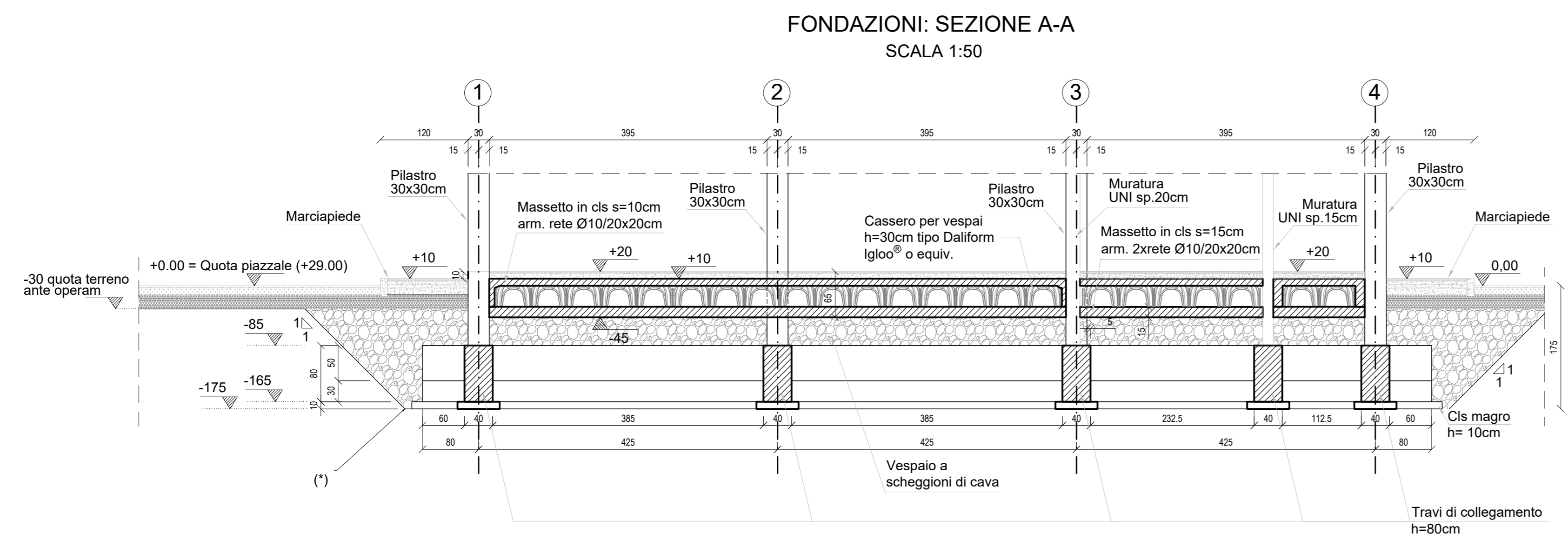


Nella pianta fondazioni sono tratteggiate le soprastanti murature non portanti in laterizio semipieno



(*) in fase realizzativa saranno verificati regolarità ed effettivo stato di compattazione del terreno di fondo su cui verrà sistemato il sovrastante Vespaio

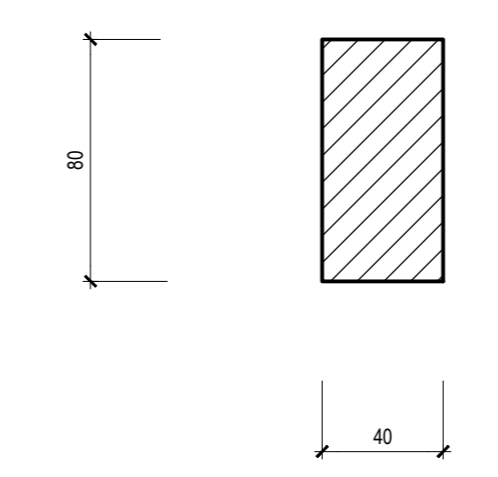


(*) in fase realizzativa saranno verificati regolarità ed effettivo stato di compattazione del terreno di fondo su cui verrà sistemato il sovrastante Vespaio

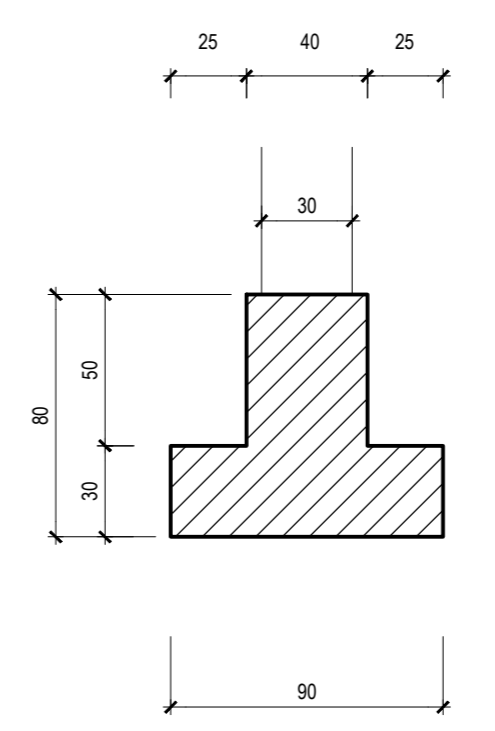
TABELLA DI TRACCIAMENTO

PILASTRI CTE BRINDISI		
COORDINATE GAUSS-BOAGA CENTRO PILASTRI		
NODO	EST	NORD
1	744921.69	4501016.17
2	744925.76	4501014.95
3	744929.83	4501013.73
4	744933.90	4501012.50
5	744919.47	4501008.80
6	744923.54	4501007.58
7	744927.61	4501006.35
8	744931.68	4501005.13

TRAVI DI COLLEGAMENTO PARTICOLARE a-a SCALA 1:25



TRAVI ROVESCE PARTICOLARE b-b SCALA 1:25



CARATTERISTICHE MATERIALI

CALCESTRUZZO ELEVAZIONE	CONFORME UNI-EN 206-1 CLASSE DI RESISTENZA MINIMA C30/37 CLASSE DI ESPOSIZIONE XC4 DIAMETRO MAX INERTI 25 mm CLASSE DI CONTENUTO DI CLORURI CONFORME A UNI-EN 206-1 CONSISTENZA S4 TIPO CEMENTO CEM II/A-L 42.5R CONFORME A UNI-EN 197/1 RAPPORTO A/C 0.50
CALCESTRUZZO FONDAZIONE	CONFORME UNI-EN 206-1 CLASSE DI RESISTENZA MINIMA C25/30 CLASSE DI ESPOSIZIONE XC2 DIAMETRO MAX INERTI 25 mm CLASSE DI CONTENUTO DI CLORURI CONFORME A UNI-EN 206-1 CONSISTENZA S4 TIPO CEMENTO CEM II/A 42.5R CONFORME A UNI-EN 197/1 RAPPORTO A/C 0.55
CALCESTRUZZO MAGRO GETTO DI LIVELLAMENTO	CONFORME UNI-EN 206-1 CLASSE DI RESISTENZA MINIMA C12/15 CLASSE DI ESPOSIZIONE XD DOSAGGIO 1.5 q CEM II/B-M 32.5R / mc
ACCIAIO PER C.A.	B450C SOGLIA DI SNERVAMENTO f _{yk} >= 450 MPa
COPRIFERRO NETTO ARMATURA ORDINARIA	- STRUTTURE ELEVAZIONE s = 5 cm - FONDAZIONE s = 5 cm
INCIDENZE ARMATURE	
- TRAVI DI BORDO	162 kg/m ³
- PILASTRI	280 kg/m ³
- TRAVI ROVESCE	90 kg/m ³
- TRAVI DI COLLEGAMENTO	85 kg/m ³

NOTE

- Misure espresse in centimetri
- Quote altimetriche riferite alla quota media del piazzale finito (+29.00m s.l.m.)
- Relazione geotecnica: vedi elaborato W7K000106EGE00006001

COMMITTENTE:

PROGETTAZIONE:

**DIREZIONE TECNICA
UO TECNOLOGIE CENTRO**

PROGETTO DEFINITIVO

COLLEGAMENTO FERROVIARIO DELL'AEROPORTO DEL SALENTO CON LA STAZIONE DI BRINDISI

CTE BRINDISI
Fabbricato - Pianta Fondazioni

SCALA:
1:50

COMMESSA	LOTTO	FASE	ENTE	TIPO DOC.	OPERA/DISCIPLINA	PROGR.	REV.
IA7K	00	018	PB	FA0100	004	A	

Rev.	Descrizione	Redatto	Data	Verificato	Data	Approvato	Data	AutORIZZATO	Data
A	Emissione definitiva	T. Luberti	20/06/2019	M. Caporaso	20/06/2019	F. Progetti	20/06/2019	G. C. C. B. B. B.	20/06/2019