

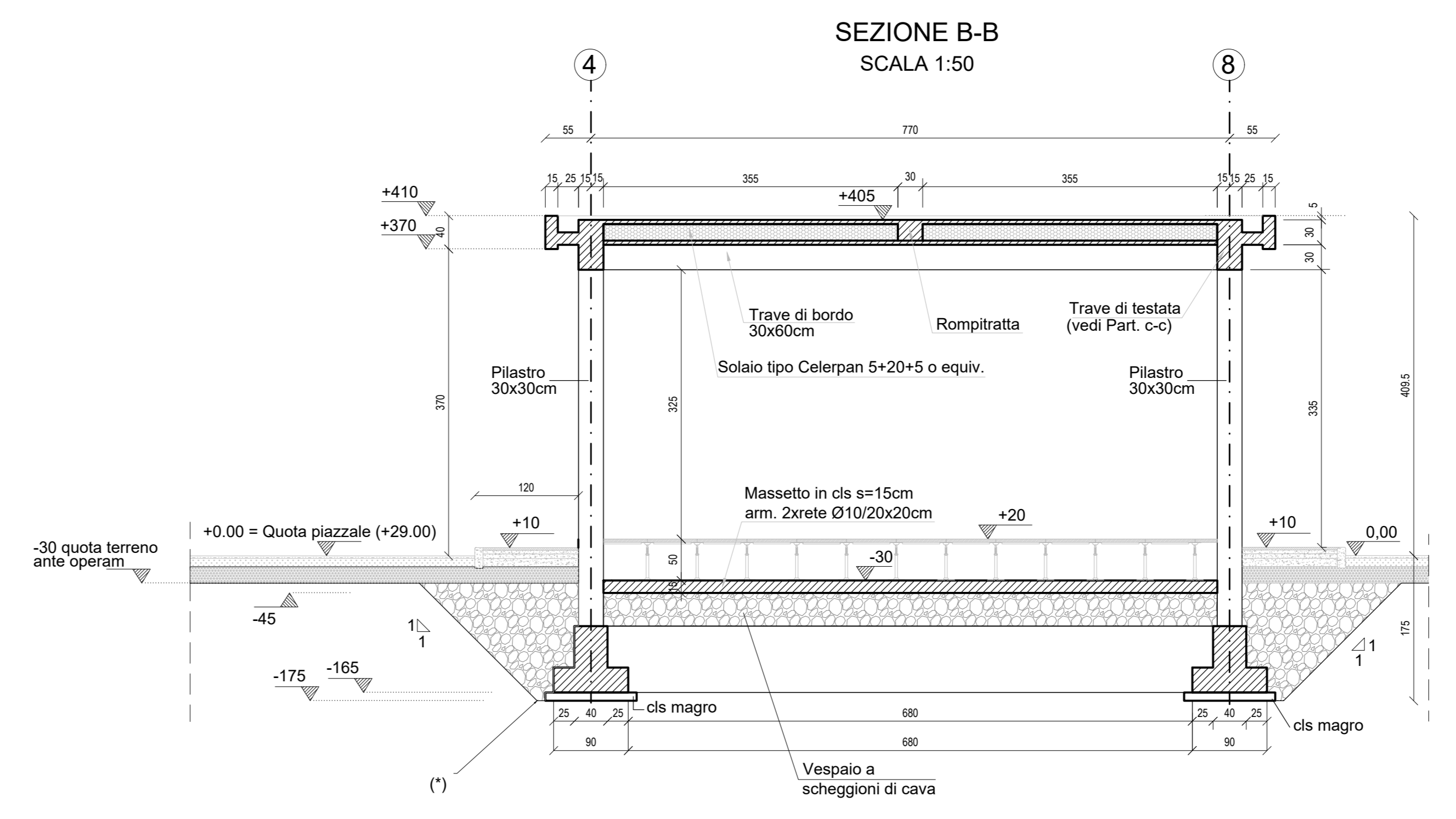
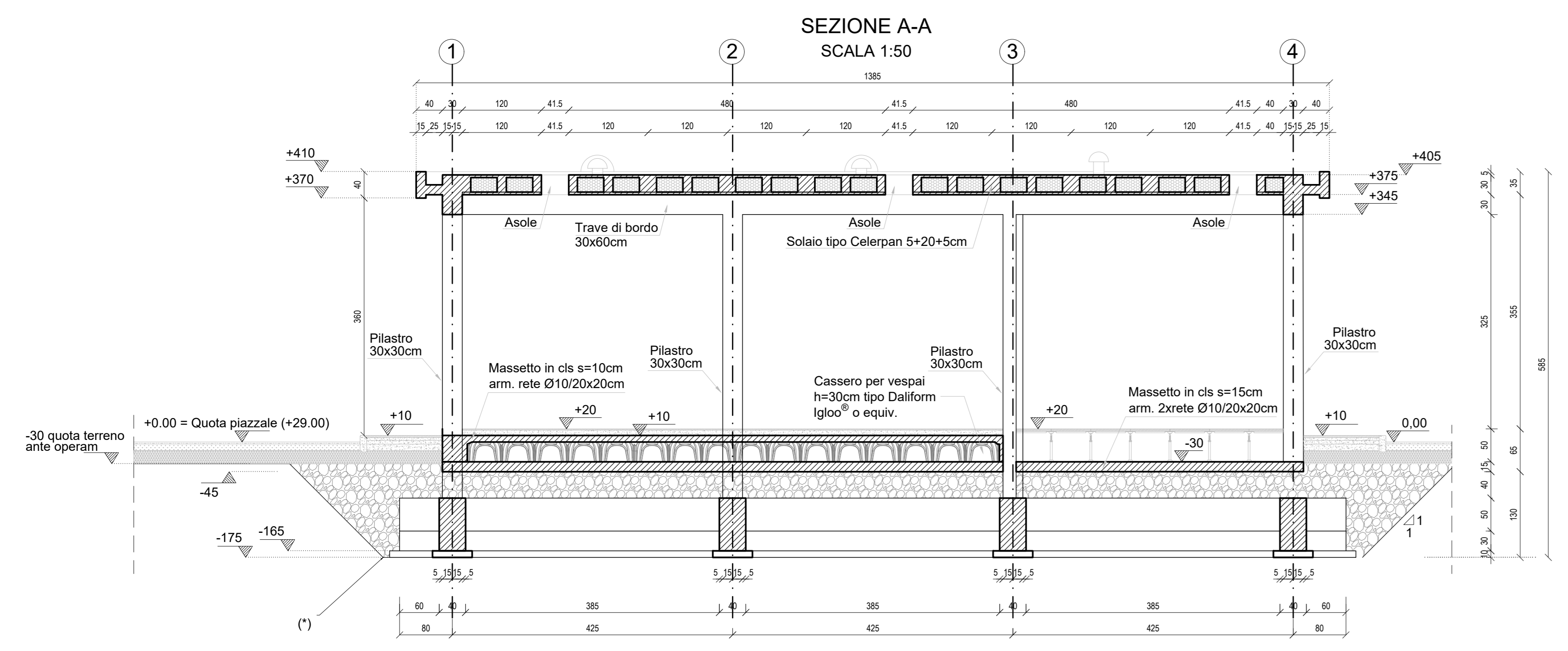
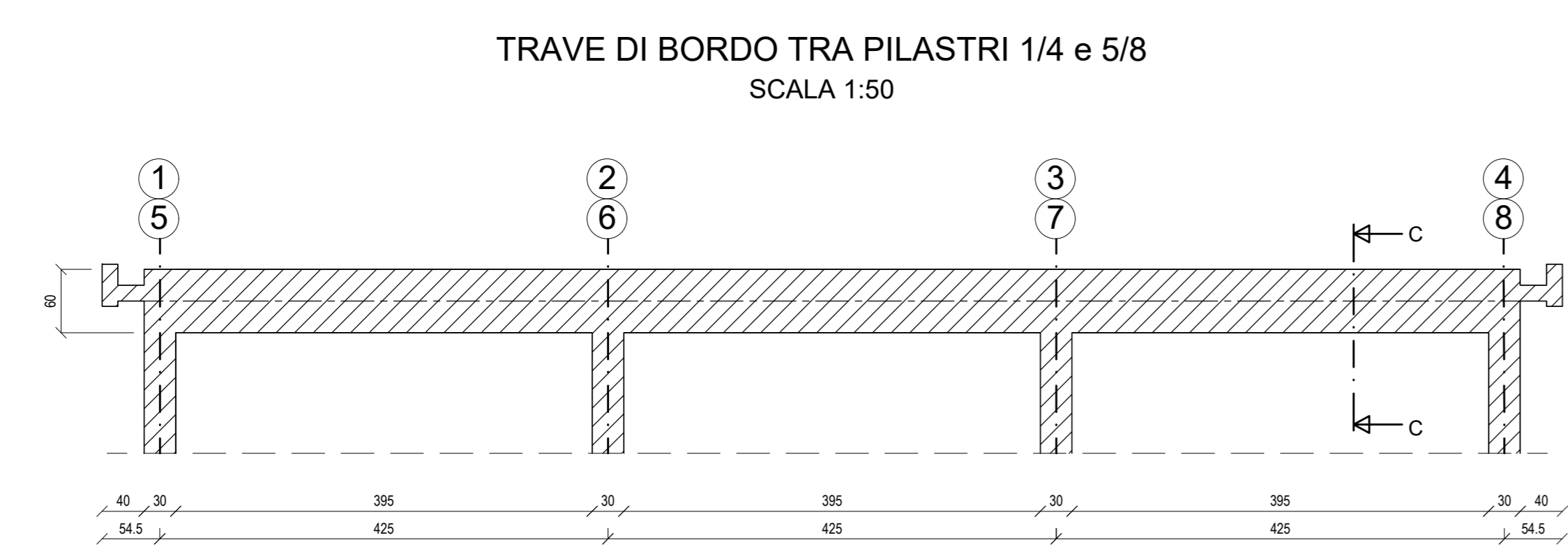
CARATTERISTICHE MATERIALI	
CALCESTRUZZO ELEVAZIONE	CONFORME UNI-EN 206-1 CLASSE DI RESISTENZA MINIMA C30/37 CLASSE DI ESPOSIZIONE XC4 DIAMETRO MAX INERTI 25 mm CLASSE DI CONTENUTO DI CLORURI CONFORME A UNI-EN 206-1 CONSISTENZA S4 TIPO CEMENTO CEM II/A-L 42.5R CONFORME A UNI-EN 197/1 RAPPORTO A/C 0.50
CALCESTRUZZO FONDAZIONE	CONFORME UNI-EN 206-1 CLASSE DI RESISTENZA MINIMA C25/30 CLASSE DI ESPOSIZIONE XC2 DIAMETRO MAX INERTI 25 mm CLASSE DI CONTENUTO DI CLORURI CONFORME A UNI-EN 206-1 CONSISTENZA S4 TIPO CEMENTO CEM IV/A 42.5R CONFORME A UNI-EN 197/1 RAPPORTO A/C 0.55
CALCESTRUZZO MAGRO GETTO DI LIVELLAMENTO	CONFORME UNI-EN 206-1 CLASSE DI RESISTENZA MINIMA C12/15 CLASSE DI ESPOSIZIONE XO DOSAGGIO 1.5 q CEM II/B-M 32.5R / mc
ACCIAIO PER C.A.	B450C SOGLIA DI SNERVAMENTO $f_{yk} \geq 450$ MPa
COPIFERRO NETTO ARMATURA ORDINARIA	- STRUTTURE ELEVAZIONE $s = 5$ cm - FONDAZIONE $s = 5$ cm
INCIDENZE ARMATURE	
- TRAVI DI BORDO	162 kg/m ³
- PILASTRI	280 kg/m ³
- TRAVI ROVESCE	90 kg/m ³
- TRAVI DI COLLEGAMENTO	85 kg/m ³



INCIDENZE ARMATURE	
- TRAVI DI BORDO	162 kg/m ³
- PILASTRI	280 kg/m ³
- TRAVI ROVESCE	90 kg/m ³
- TRAVI DI COLLEGAMENTO	85 kg/m ³

NOTE

- Misure espresse in centimetri
- Quote altimetriche riferite alla quota media del piazzale finito (+29.00)



Nelle sezioni di carpenteria non sono rappresentate le murature non portanti in laterizio semipieno

Nelle sezioni di carpenteria non sono rappresentate le murature non portanti in laterizio semipieno

COMMITTENTE:
RFI
GRUPPO FERROVIARIO ITALIANO

PROGETTAZIONE:
ITALFERR
GRUPPO FERROVIE DELLO STATO ITALIANE

**DIREZIONE TECNICA
UO TECNOLOGIE CENTRO**

PROGETTO DEFINITIVO

COLLEGAMENTO FERROVIARIO DELL'AEROPORTO DEL SALENTO CON LA STAZIONE DI BRINDISI

CTE BRINDISI
Fabbricato - Pianta Elevazioni

COMMESSA	LOTTO	FASE	ENTE	TIPO DOC.	OPERA/DISCIPLINA	PROGR.	REV.
IA7K	00	D	18	PB	FA0100	005	A

Rev.	Descrizione	Redatto	Data	Verificato	Data	Approvato	Data	Autore	Data
A	Emissione definitiva	T. Liberti	04/06/2019	P. Capone	04/06/2019	F. Prodi	04/06/2019	CLG-48 B.lli	04/06/2019