

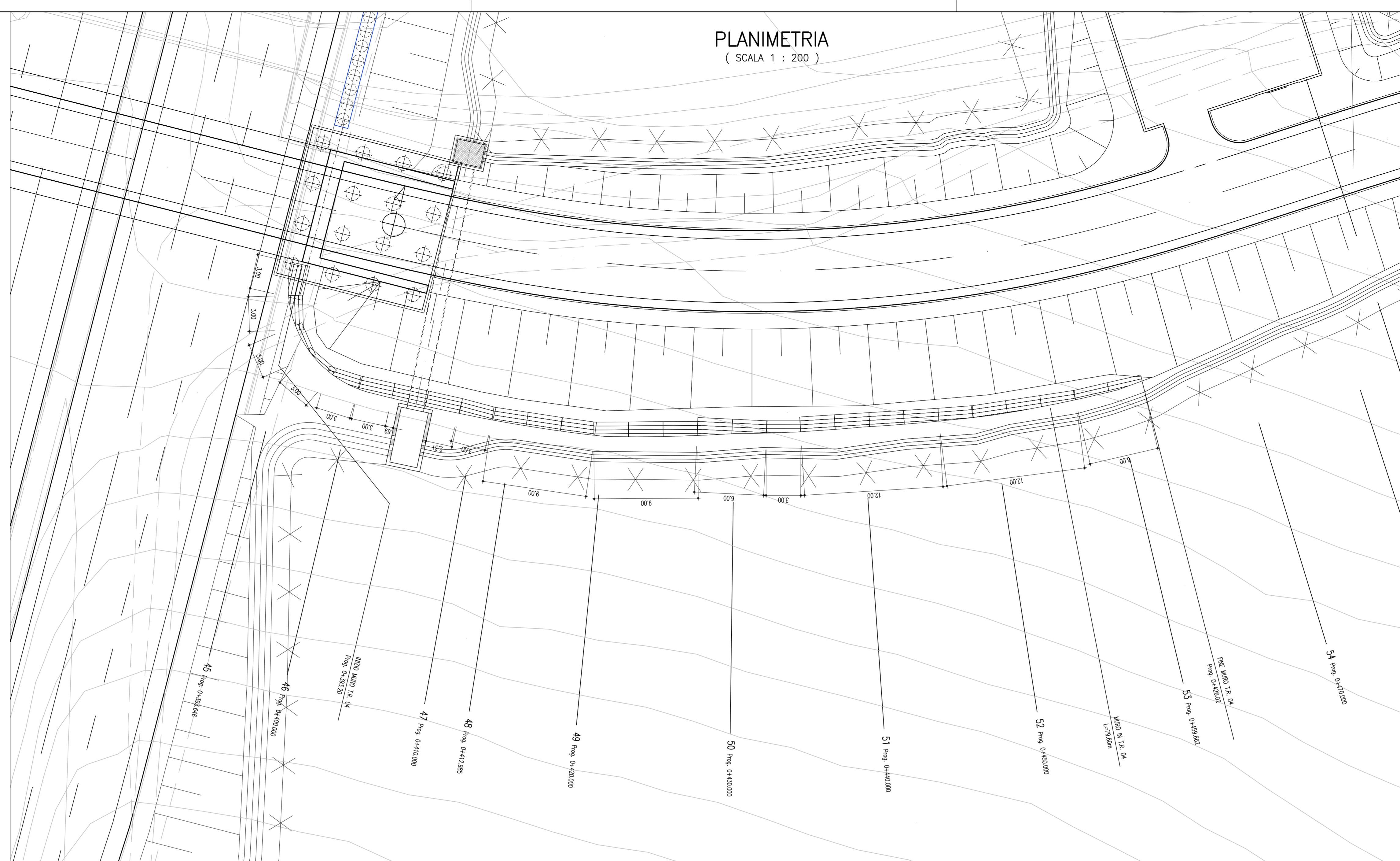
NOTA:-

1. Tutte le dimensioni sono in metri.
2. Tutte le unità sono costituite da rete metallica a doppia torsione e sono realizzate in accordo alle "Linee Guida per la redazione di Capitolati per l'impiego di rete metallica a doppia torsione" emesse dalla Presidenza del Consiglio Superiore LL.PP. il 12 Maggio 2006.
3. Le unità Terramesh Verde (TMV) sono elementi di armatura planare orizzontali, in rete metallica a doppia torsione tipo 8x10, tessuta con filo in acciaio trafilato, rivestito con lega eutettica di Zn-Al (5%) e successivo rivestimento polimerico, con un diametro pari a 2.20/3.20 mm (in accordo alle EN 10218, EN 10223-3, EN 10244-2 ed EN 10245).

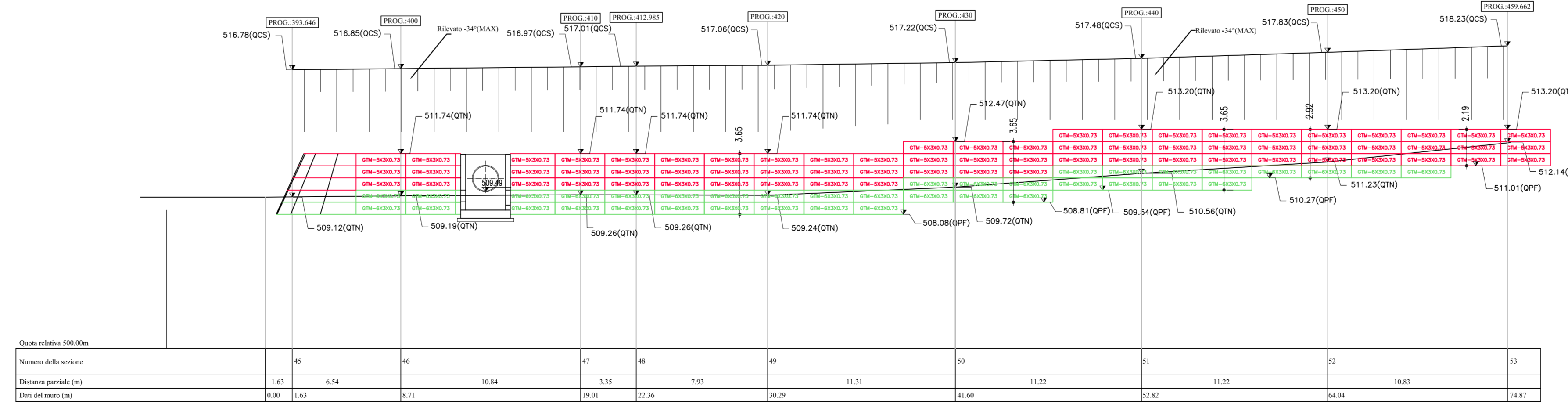
LEGENDA:-

QTM:	QUOTA TESTA MURO
QTN:	QUOTA TERRENO NATURALE
QPF:	QUOTA PIANO FONDAZIONE
QCS:	QUOTA CIGLIO SCARPATA

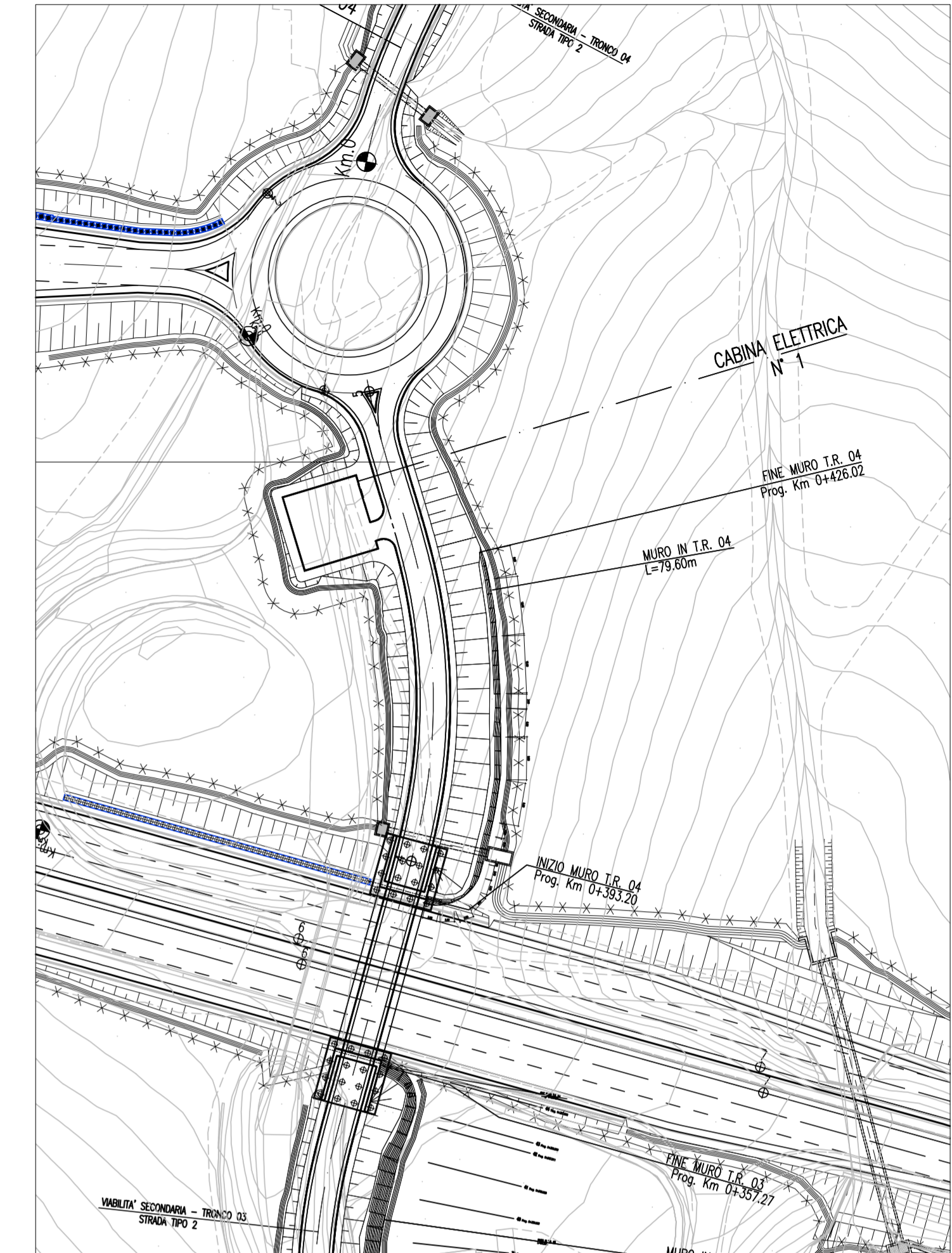
PLANIMETRIA
(SCALA 1 : 200)



PROSPETTO
(SCALA 1 : 200)

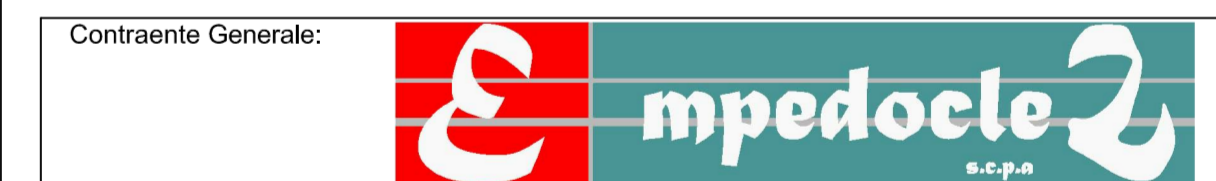


STRALCIO PLANIMETRICO
(SCALA 1 : 1000)



PA 12/09
CORRIDOIO PLURIMODALE TIRRENICO - NORD EUROPA
ITINERARIO AGRIGENTO - CALTANISSETTA - A19
S.S. N° 640 "DI PORTO EMPEDOCLE"
AMMODERNAMENTO E ADEGUAMENTO ALLA CAT. B DEL D.M. 5.11.2001
Dal km 44+000 allo svincolo con l'A19

PROGETTO ESECUTIVO



OPERE D'ARTE MINORI - TERRE RINFORZATE
TR.04 - Muro in terra rinforzata 79.60 mt da 0+393.20 a 0+426.02 (Tronco 3)

Planimetria e prospetto

Codice Unico Progetto (CUP) : F91B09000070001		Codice Elaborato:		Scala: 1:200/1000	
PA12_09 - E		0631N203TR047PX014A			
F					
D					
E					
C					
B					
A	Aprile 2011	EMISSIONE	L.BOCCUNI	A.TURSO	M. LITI
REV.	DATA	DESCRIZIONE	REDATTO	VERIFICATO	APPROVATO
Responsabile del procedimento:		Ing. MAURIZIO ABBONDANDOLO			

Il Progettista: ING. LUCA ATTENHOFER ORDINE DEGLI INGEGNERI DI FIRENZE N° 4533	Il Consulente: ING. TURSO Adriano ORDINE INGEGNERI TIRRENI N° 1900	Il Coordinatore per la sicurezza in fase di progetto: ING. ALESSANDRO SILVIO ORDINE INGEGNERI ROMA N° 14853	Il Direttore dei lavori: ING. PEPINO MARASCO ORDINE INGEGNERI ROMA N° 14447
--	--	---	---