

CARATTERISTICHE DEI MATERIALI

ACCIAIO

ACCIAIO STRUTTURALE:

- ACCIAIO S355J0 UNI EN 10025 Per profilati e lamiera non saldata
- ACCIAIO S355J2 UNI EN 10025 Per travi ed elementi saldati
- ACCIAIO S275J0 UNI EN 10025 Per armatura dei micropali

ACCIAIO NON STRUTTURALE:

- ACCIAIO S235JR UNI EN 10025 Per Grigliati, Parapetti, ecc.

BULLONI CL. 8.8

- Caratteristiche dimensionali conformi alle norme UNI EN ISO 4016:2011
- Viti classe 8.8 UNI EN ISO 898-1:2009
- Dadi classe 8 UNI EN 898-2:2012
- Rosette Acciaio C 50 UNI EN 10083-2:2006 temperato e rinvenuto HRC 32-40.
- Piastine Acciaio C 50 UNI EN 10083-2:2006, temperato e rinvenuto HRC 32-40.

GIOCO FORO BULLONE:

- 1 mm (compresa tolleranza della vite) - per $\phi \leq 20$ mm
- 1.5 mm (compresa tolleranza della vite) - per $\phi > 20$ mm

SALDATURE

- Secondo ISTRUZIONE FS 44/S'

ZINCATURA

- Zinatura a caldo secondo UNI EN ISO 1461:99

NOTE GENERALI

Approvvigionamento, collaudo e controllo delle lavorazioni di officina di materiali, nonché controlli da eseguire durante l'assemblaggio provvisorio e montaggio in opera della struttura, secondo ISTRUZIONE FS 44/M'.

CALCESTRUZZO

Classe di esposizione ambientale (in base a Sd)	Rapporto c/f, max (in base a Sd)	Classe di lavoro (in base a Sd)	Classe di resistenza (in base a Sd)	Classe di resistenza (in base a Sd)	Dmax (in base a Sd)	Campi di Impiego
XC4	0.55	S3-S4	CEM III/V	C25/30	25	Fondazioni superficiali (piloti) e travi di collegamento
XC2	--	--	CEM III/V	C20/25	--	Miscela cementizia di riempimento micropali
X0	--	--	CEM I/V	C12/15	--	Magnone di riempimento e livellamento

PRESCRIZIONI

COPRIFERRO NETTO

- FONDAMENTI: $s=50$ mm

ACCIAIO

ACCIAIO IN BARRE PER GETTI E RETI ELETTRICALDATE	B450C $f_{yk} \geq 450$ Mpa $f_{tk} \leq f_{yk} / 1.35$ f_{yk} : tensione caratteristica di snervamento f_{tk} : tensione caratteristica di rottura
--	---

CARATTERISTICHE DEI TIRAFONDI

ACCIAIO

ACCIAIO STRUTTURALE TIRAFONDI:

- Bulloni cl. 8.8 - caratteristiche dimensionali conformi alle norme UNI EN ISO 4016:2011

DADI E ROSETTE PER TIRAFONDI

- Dadi classe 8 UNI EN 898-2:2012
- Rosette Acciaio C 50 UNI EN 10083-2:2006 temperato e rinvenuto HRC 32-40.
- Piastine Acciaio C 50 UNI EN 10083-2:2006, temperato e rinvenuto HRC 32-40.

GIOCO FORO BULLONE:

- 1 mm (compresa tolleranza della vite) - per $\phi \leq 20$ mm
- 1.5 mm (compresa tolleranza della vite) - per $\phi > 20$ mm

SALDATURE

- Secondo ISTRUZIONE FS 44/S'

ZINCATURA

- Zinatura a caldo secondo UNI EN ISO 1461:99

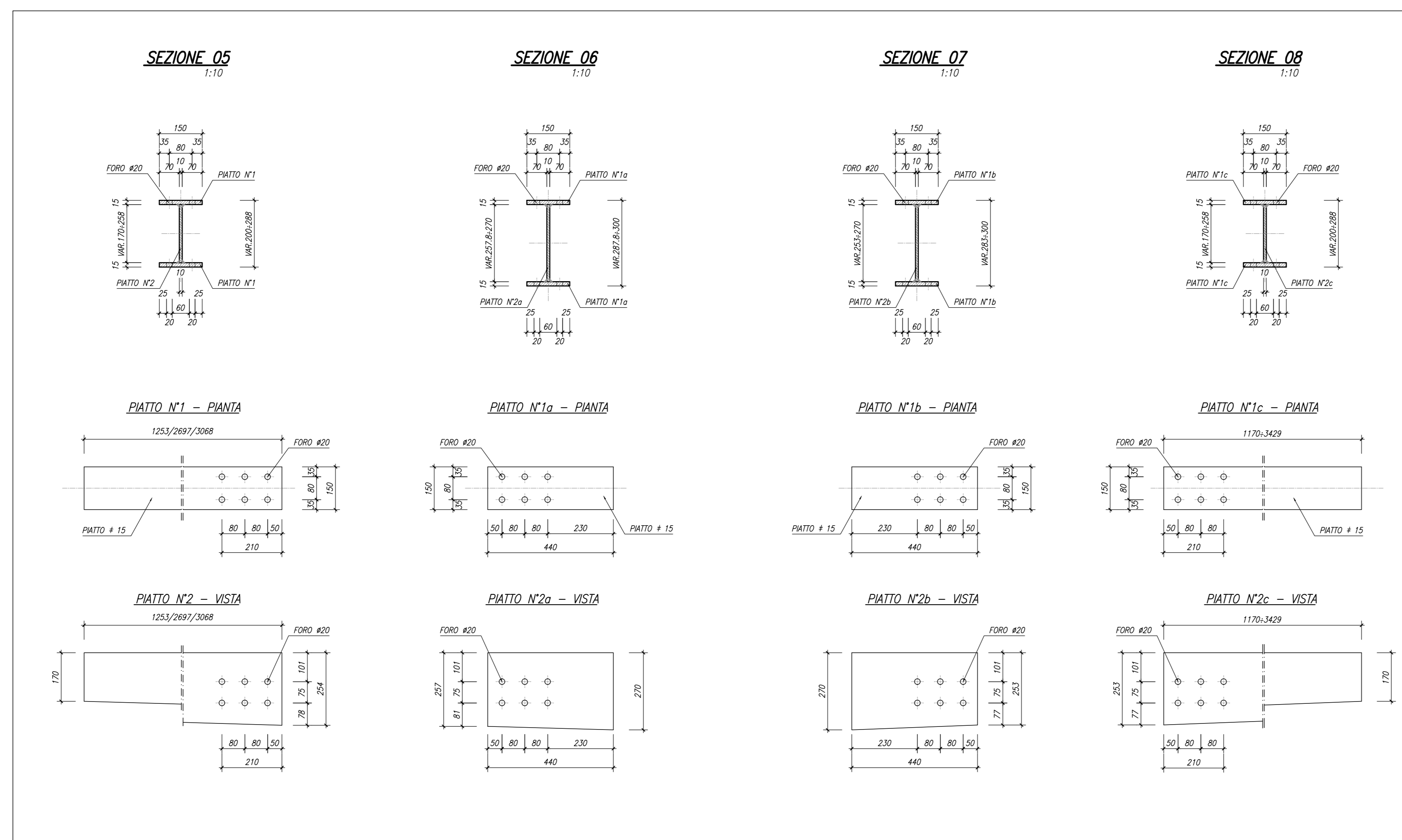
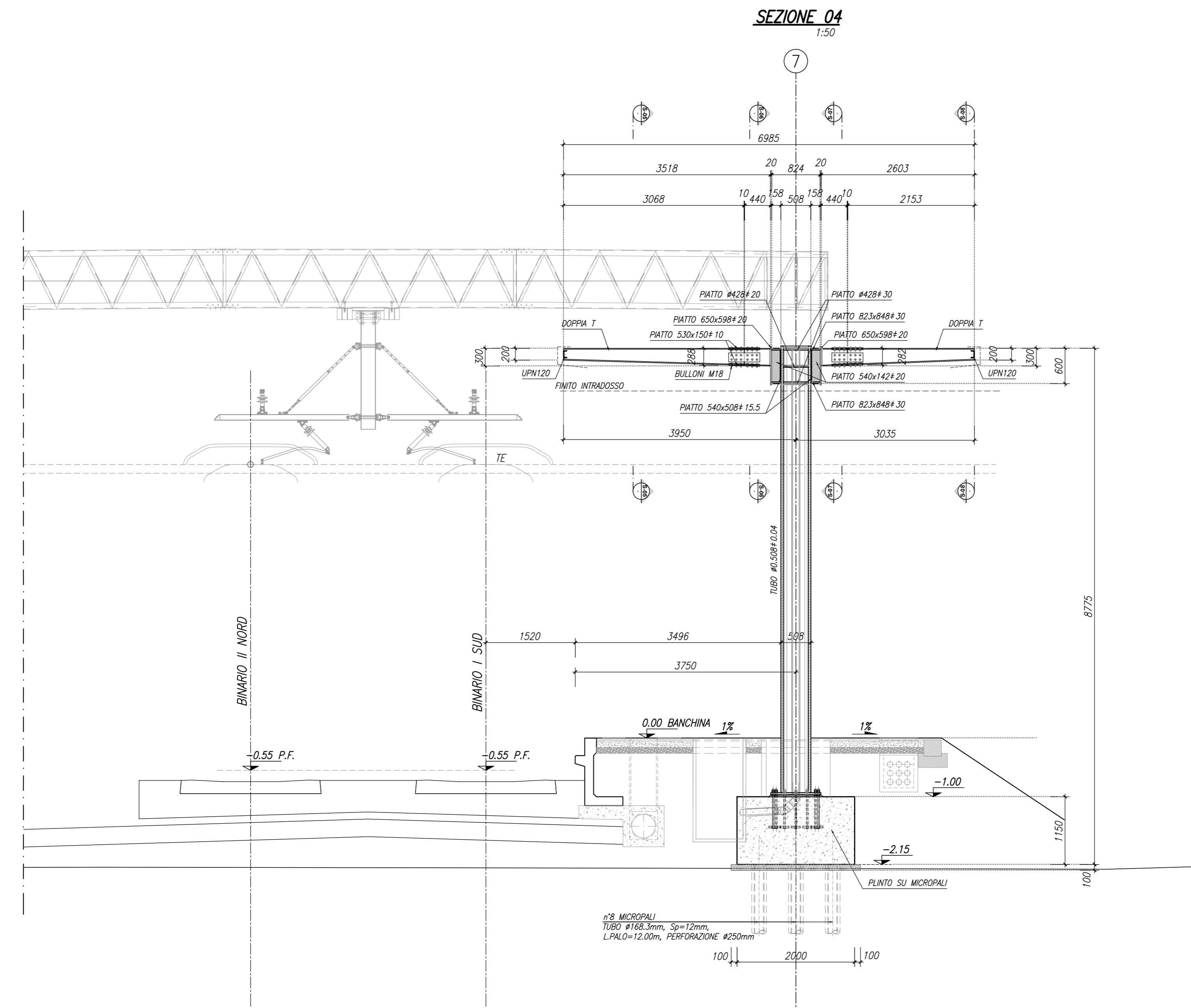
NOTE GENERALI

Approvvigionamento, collaudo e controllo delle lavorazioni di officina di materiali, nonché controlli da eseguire durante l'assemblaggio provvisorio e montaggio in opera della struttura, secondo ISTRUZIONE FS 44/M'.

La parte terminale a contatto con la piastra di base dovrà essere filettata.

MALTA DI LIVELLAMENTO

- Malta cementizia premiscelata reoplasticata a ritiro compensato ad alta resistenza, tipo Emaco S55



COMMITTENTE:

PROGETTAZIONE:

U.O. ARCHITETTURA STAZIONI E TERRITORIO

PROGETTO DEFINITIVO

COLEGAMENTO FERROVIARIO DELL'AEROPORTO DEL SALENTO CON LA STAZIONE DI BRINDISI

Stazione Aeroporto
Pensilina Sud - Carpenteria - Deltagli

SCALA: 1:50 / 1:10

COMMESSA LOTTO FASE ENTE TIPO DOC. OPERA/DISCIPLINA PROGR. REV.

I A7K 00 D 44 BZ FV0100 002 A

Rev.	Descrizione	Redatto	Data	Verificato	Data	Approvato	Data	Autorizzazione Data
A	Emissione definitiva	A. Gigli	04/2019	T. Pignatelli	04/2019	T. Pignatelli	04/2019	

I:\7K00D44BZFV0100002A.dwg n. Elab.: