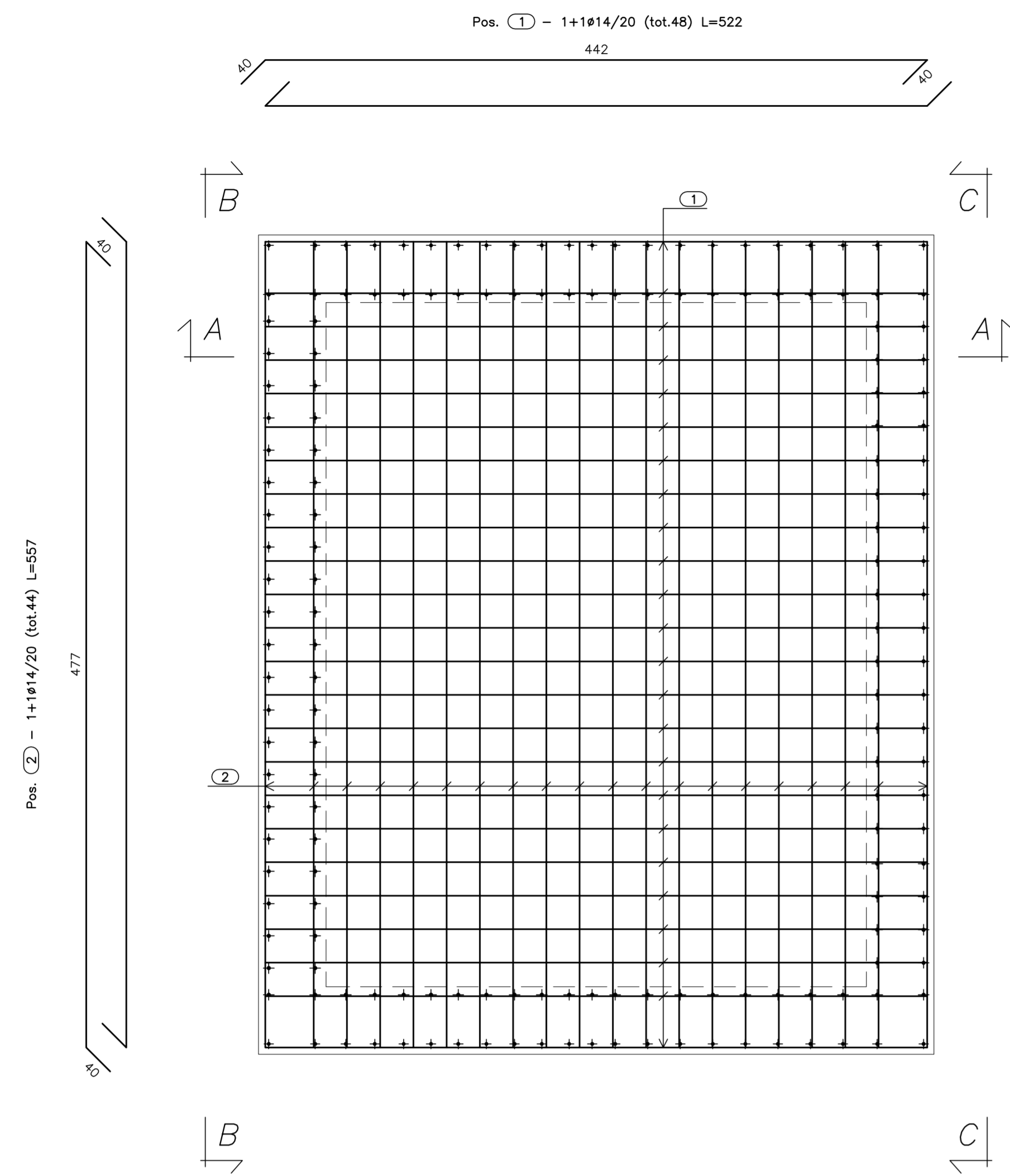
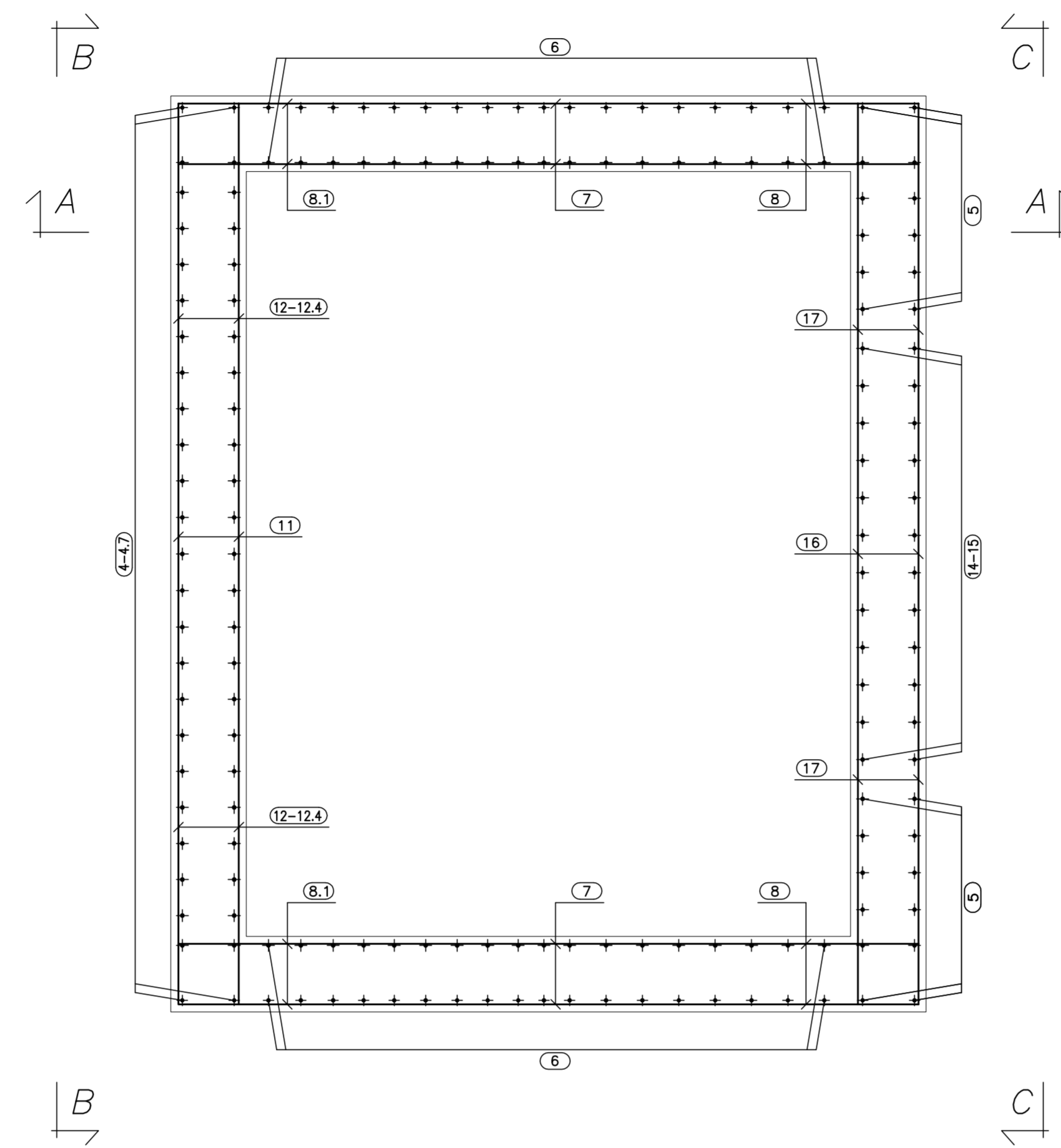


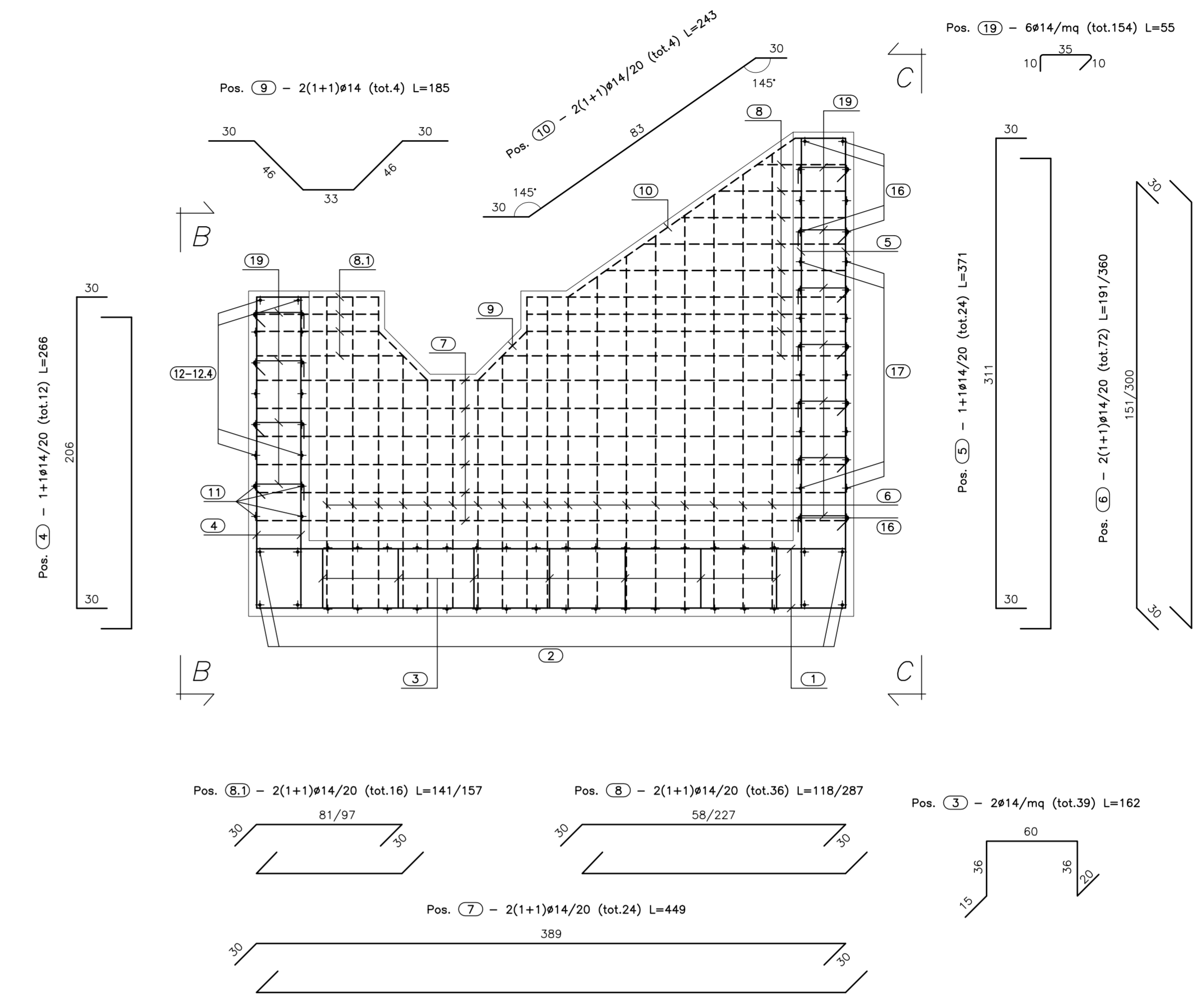
PIANTA FONDAZIONE
(SCALA 1:25)



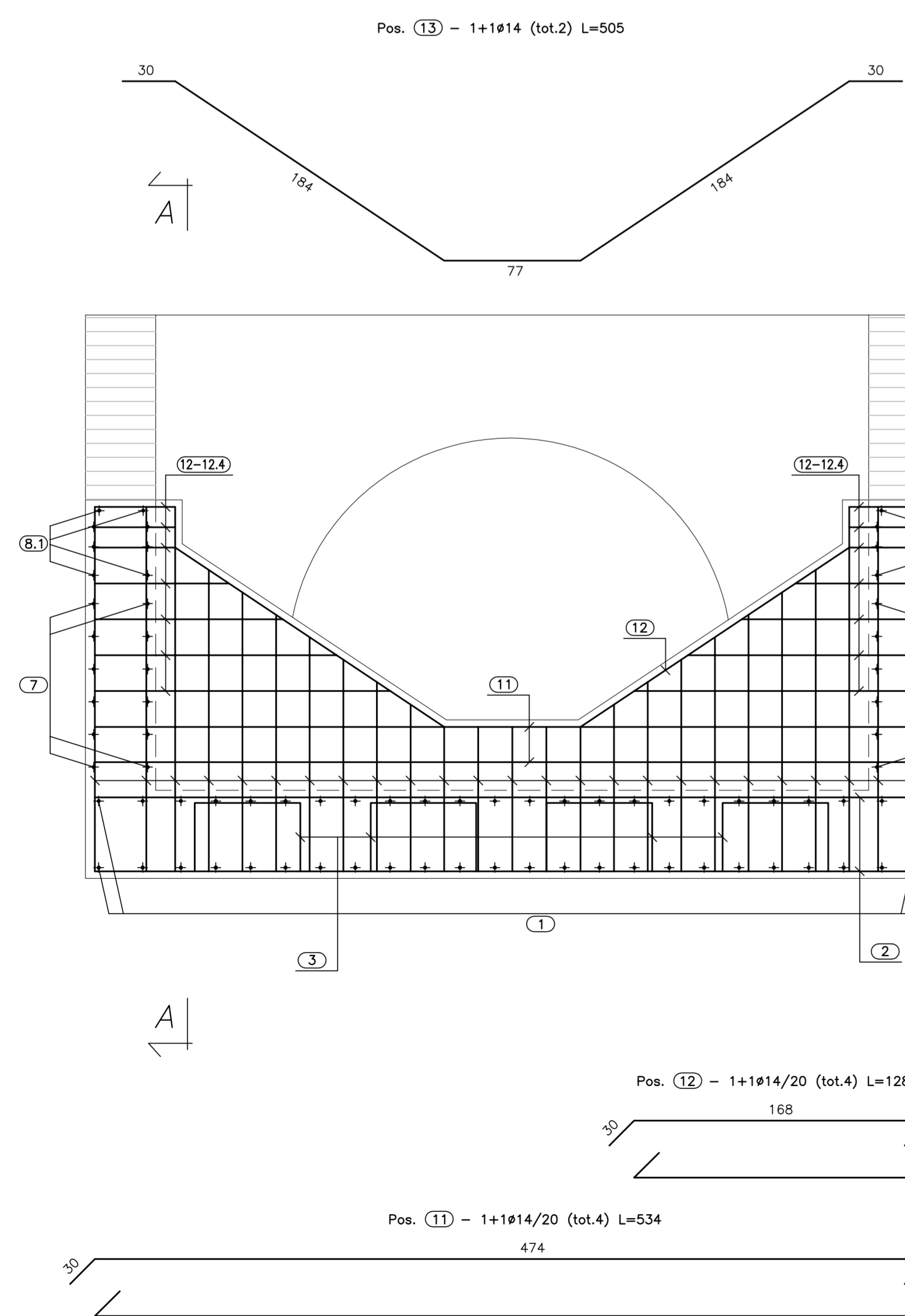
PIANTA SPICCATO
(SCALA 1:25)



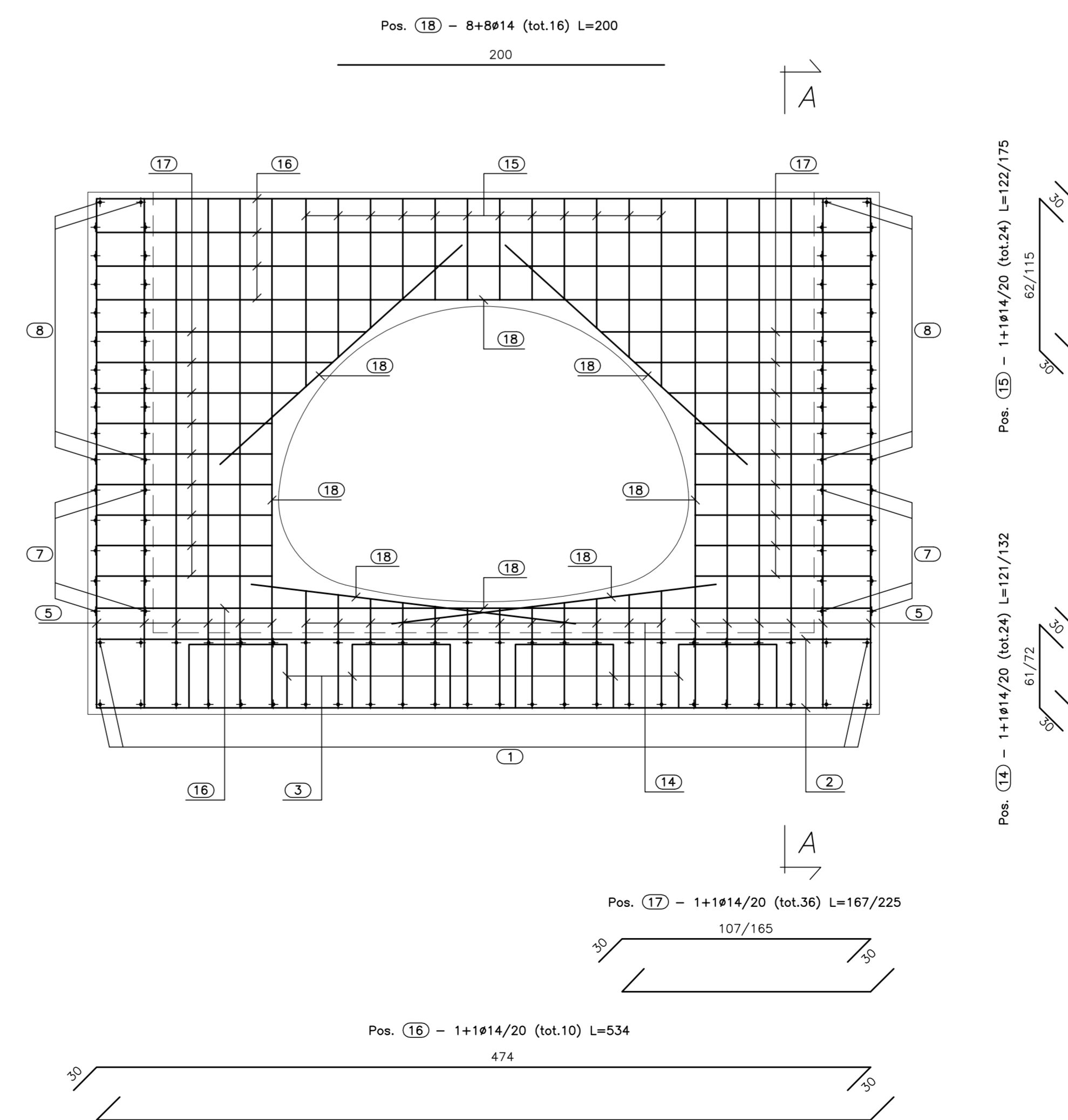
SEZ. A-A
(SCALA 1:25)



VISTA. B-B
(SCALA 1:25)



VISTA. C-C
(SCALA 1:25)



CALCESTRUZZO (UNI EN 206-1):
MAGRONI:
 - CLASSE DI RESISTENZA C12/15
STRUTTURE DI FONDAZIONE/ELEVAZIONE:
 - CLASSE DI RESISTENZA C28/35 (UNI 9858)
 - CLASSE DI ESPOSIZIONE XA1 (UNI EN 206-1)
 - CLASSE DI RESISTENZA S4 (UNI 9418)
 - CORDOPEZZO 40mm
DIAMETRO MAX DEGLI AGGREGATI 32 mm
ACCIAIO PER C.A.:
 - Fe B 44 K Controllato in stabilimento saldatile
ACCIAIO PER TUBI ARMCO:
 - TIPOLOGIA Fe 360 B
 - BULLONI Classe B, B
 - ZINCATURA applicata a caldo con incidenza non inferiore a 305 g/mq per faccia

ANAS S.p.A.
 DIREZIONE CENTRALE PROGRAMMAZIONE PROIEZIONE

PA 12/09
 CORRIDOIO PLURIMODALE TIRRENICO - NORD EUROPA
 ITINERARIO AGRIGENTO - CALTANISSETTA - A19
 S.S. N° 640 "DI PORTO EMPEDOCLE"
 AMMODERNAMENTO E ADEGUAMENTO ALLA CAT. B DEL D.M. 5.11.2001
 Dal km 44+000 allo svincolo con l'A19

PROGETTO ESECUTIVO

Contratto Generale: **Empedocle**

OPERE IDRAULICHE
 OPERE IDRAULICHE VIABILITA' INTERFERITA - Tronco 5
 Tombino 2.41x1.71_pr.0+851.73 - Armatura Imbocco

Codice Unico Progetto (CUP): F91B0900070001
 Codice Elaborato: PA12_09 - E 065 | IN205 | TT05 | HBZ | 002 | A
 Scala: 1:25

REV.	DATA	DESCRIZIONE	REDAATTO	VERIFICATO	APPROVATO	AUTORIZZATO
A	Aprile 2011	EMISSIONE	A. SALVAGO	A. TURSO	M. LITI	P. PAGLINI

Responsabile del procedimento: Ing. MAURIZIO MARINO

Il Progettista: **ING. LUCA LUCIA**
 Ordine degli Ingegneri di Firenze n° 4933

Il Consulente per la sicurezza in fase di progetto: **ING. PIERLUIGI ADRIANO**
 Ordine degli Ingegneri di Roma n° 14447

Il Coordinatore per la sicurezza in fase di progetto: **ING. ROSSANO TAVOLARI**
 Ordine degli Ingegneri di Roma n° 14683

Il Direttore dei lavori: **ING. PIERLUIGI ADRIANO**
 Ordine degli Ingegneri di Roma n° 14447