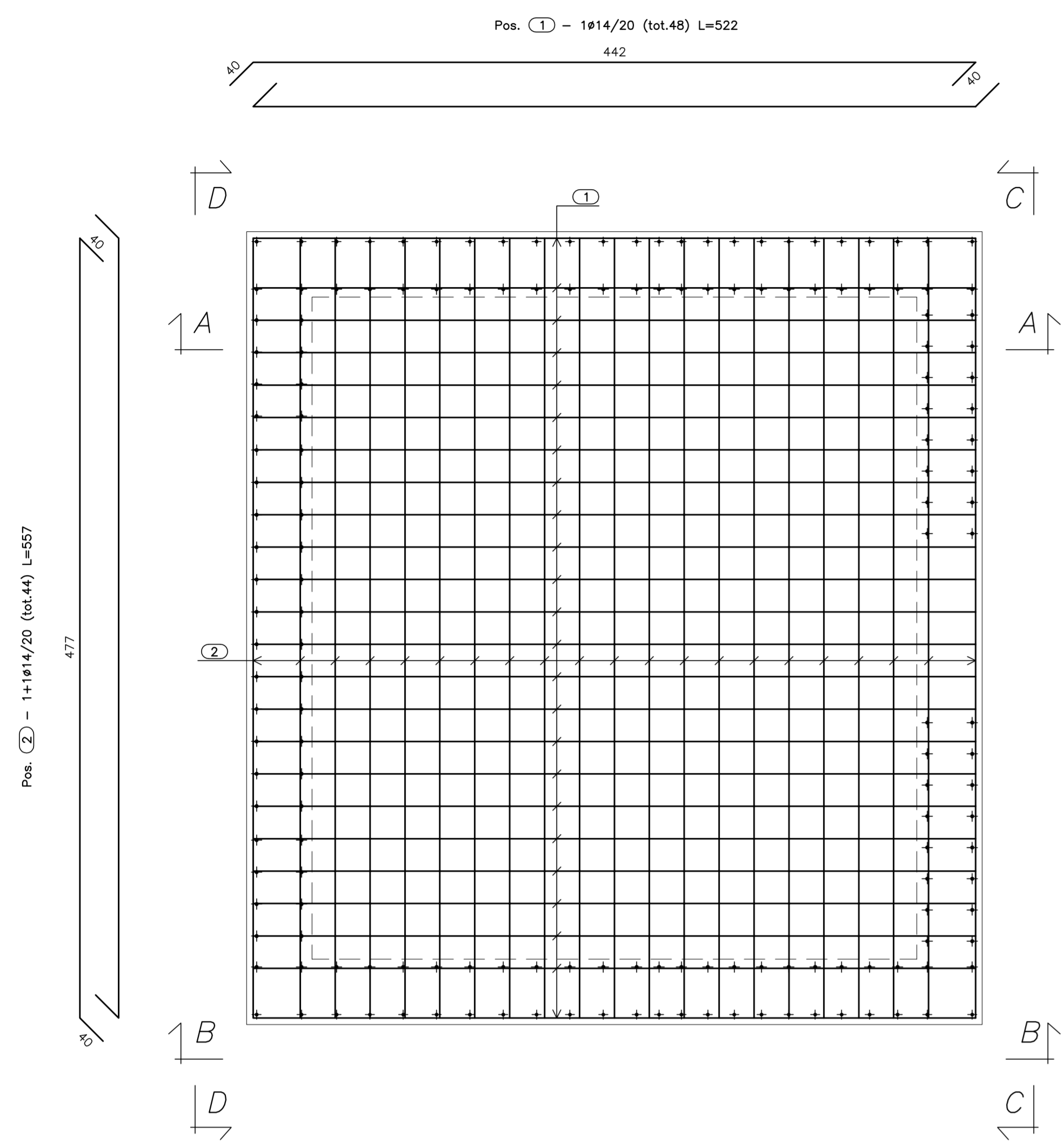
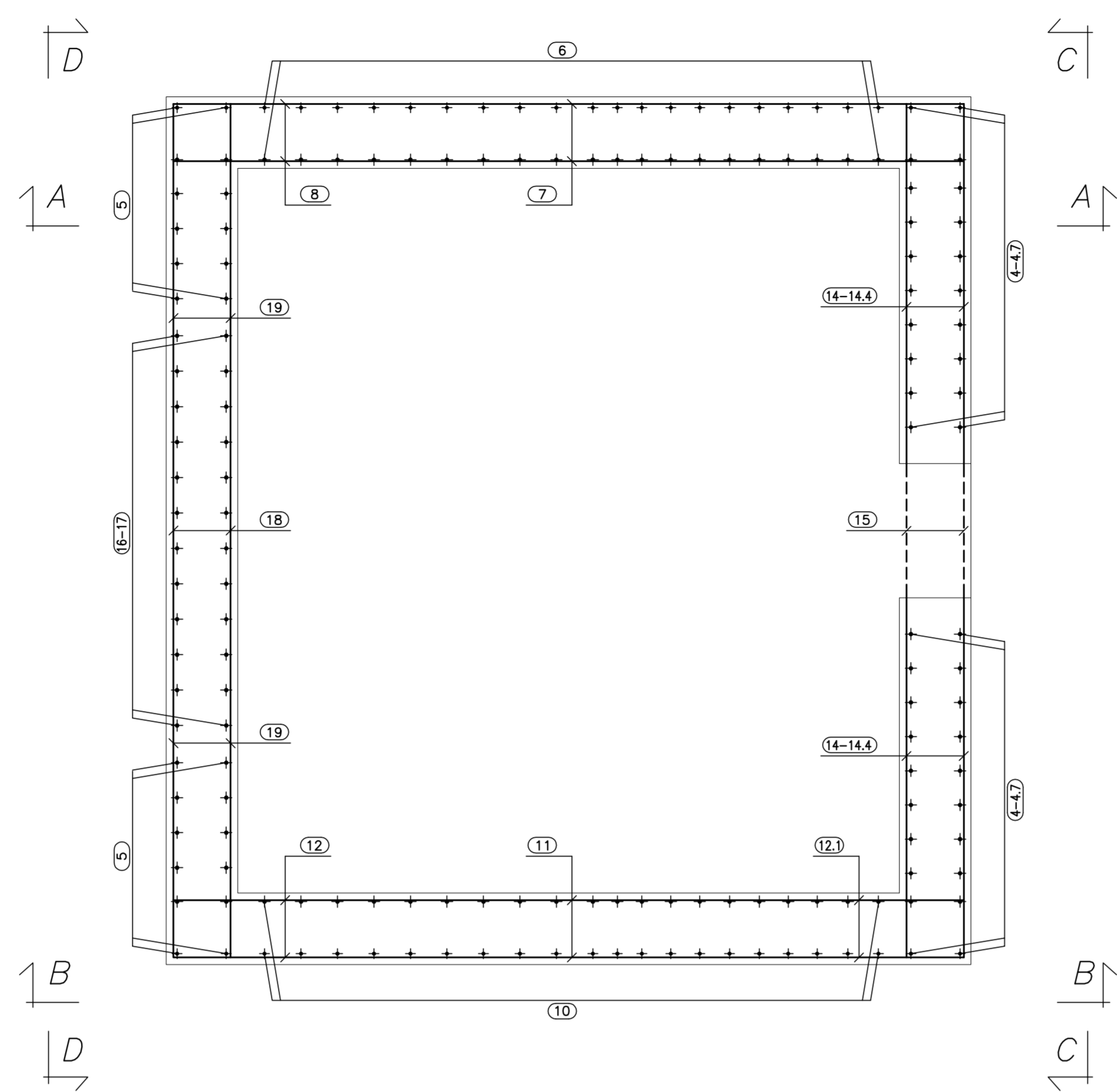


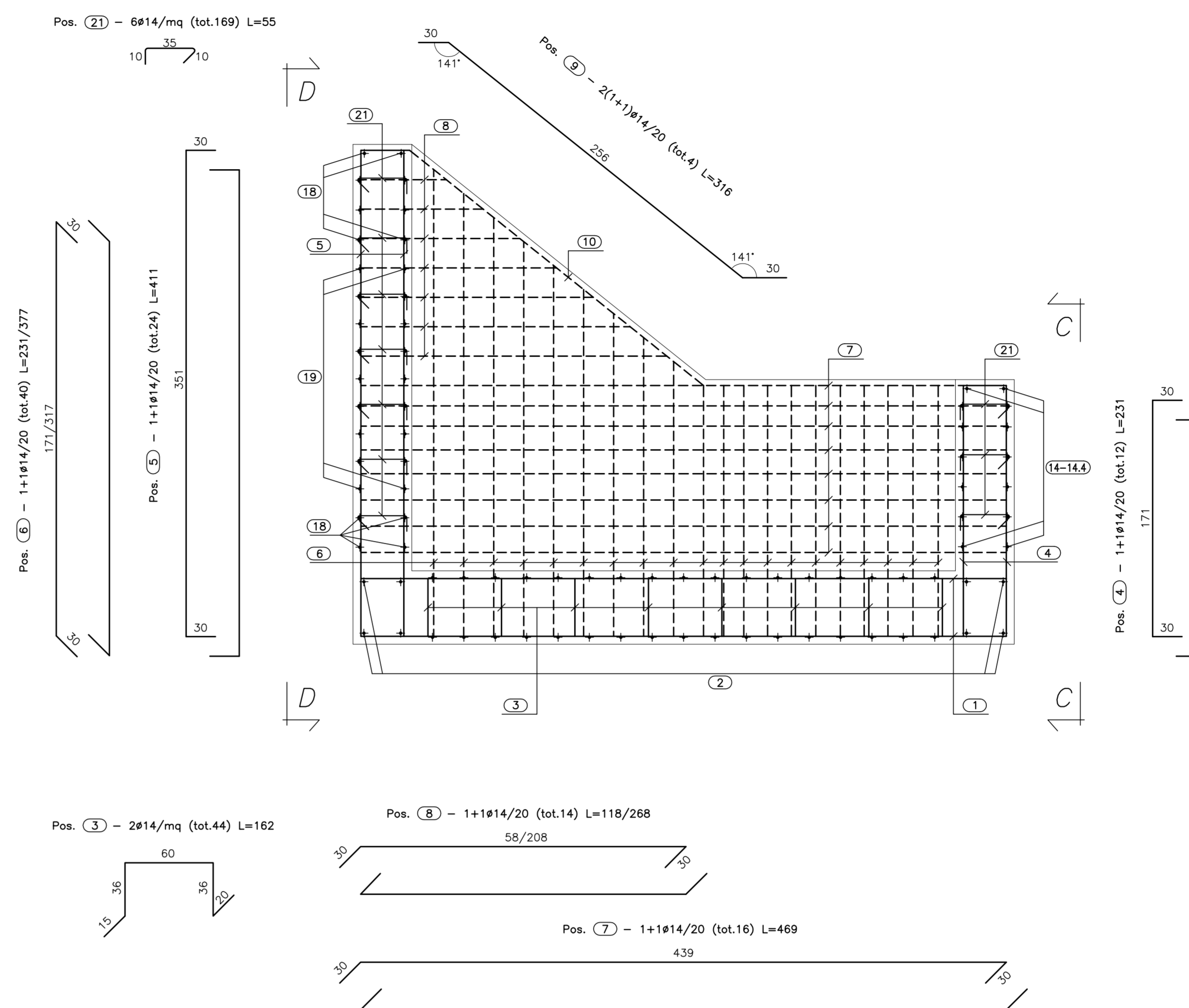
PIANTA FONDAZIONE
(SCALA 1:25)



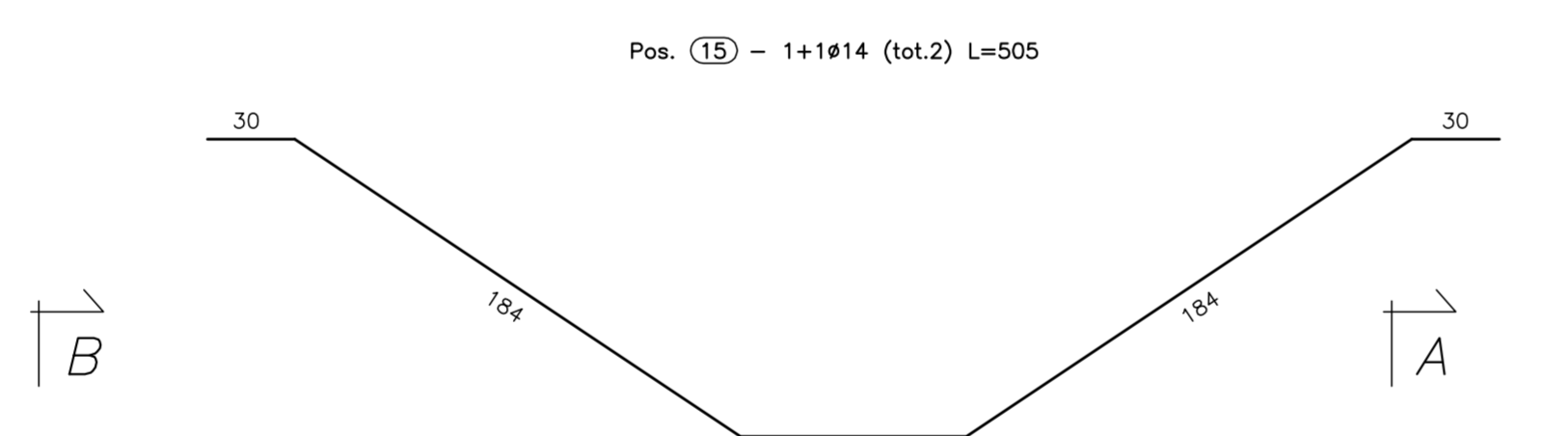
PIANTA SPICCATO
(SCALA 1:25)



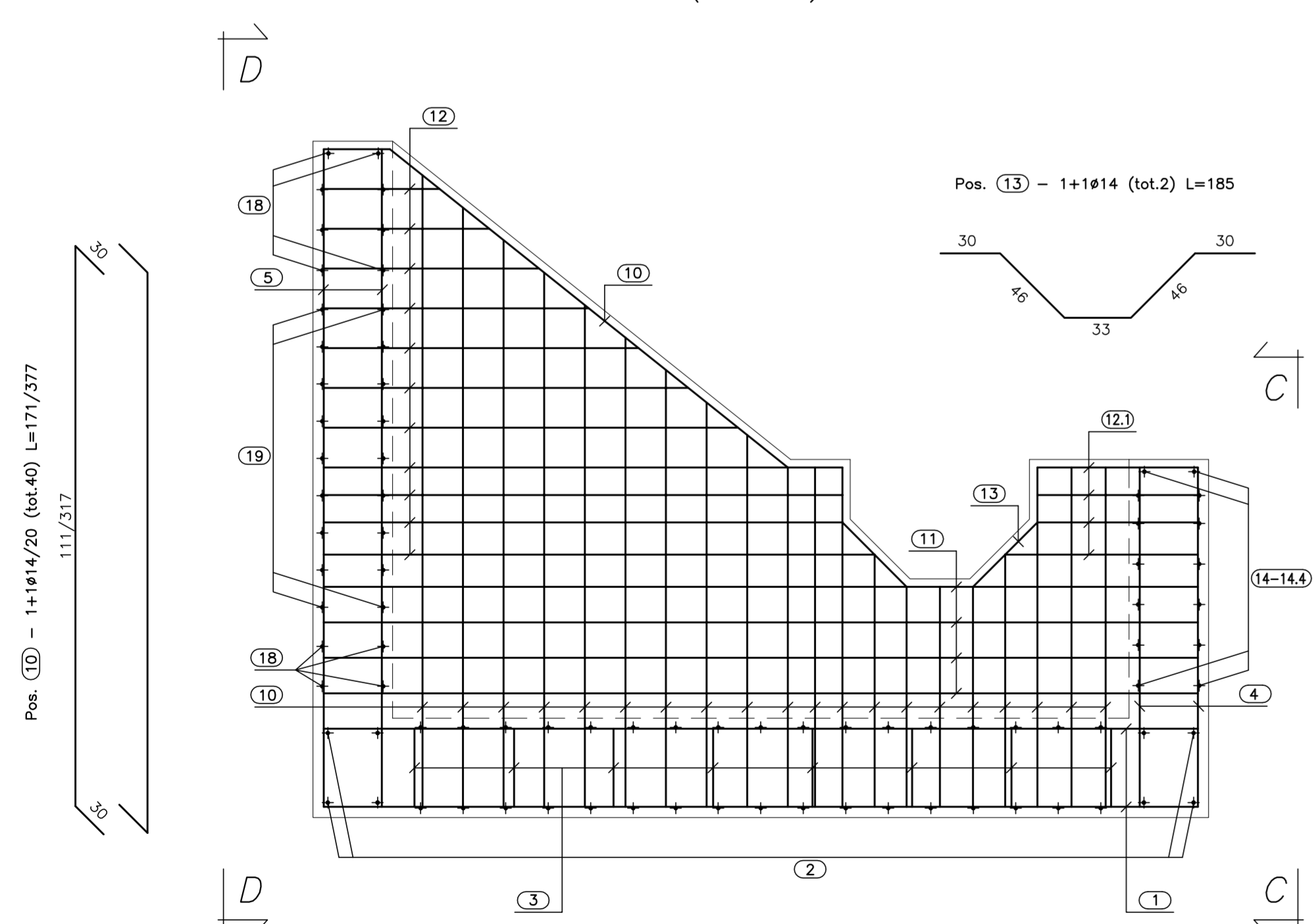
SEZ. A-A
(SCALA 1:25)



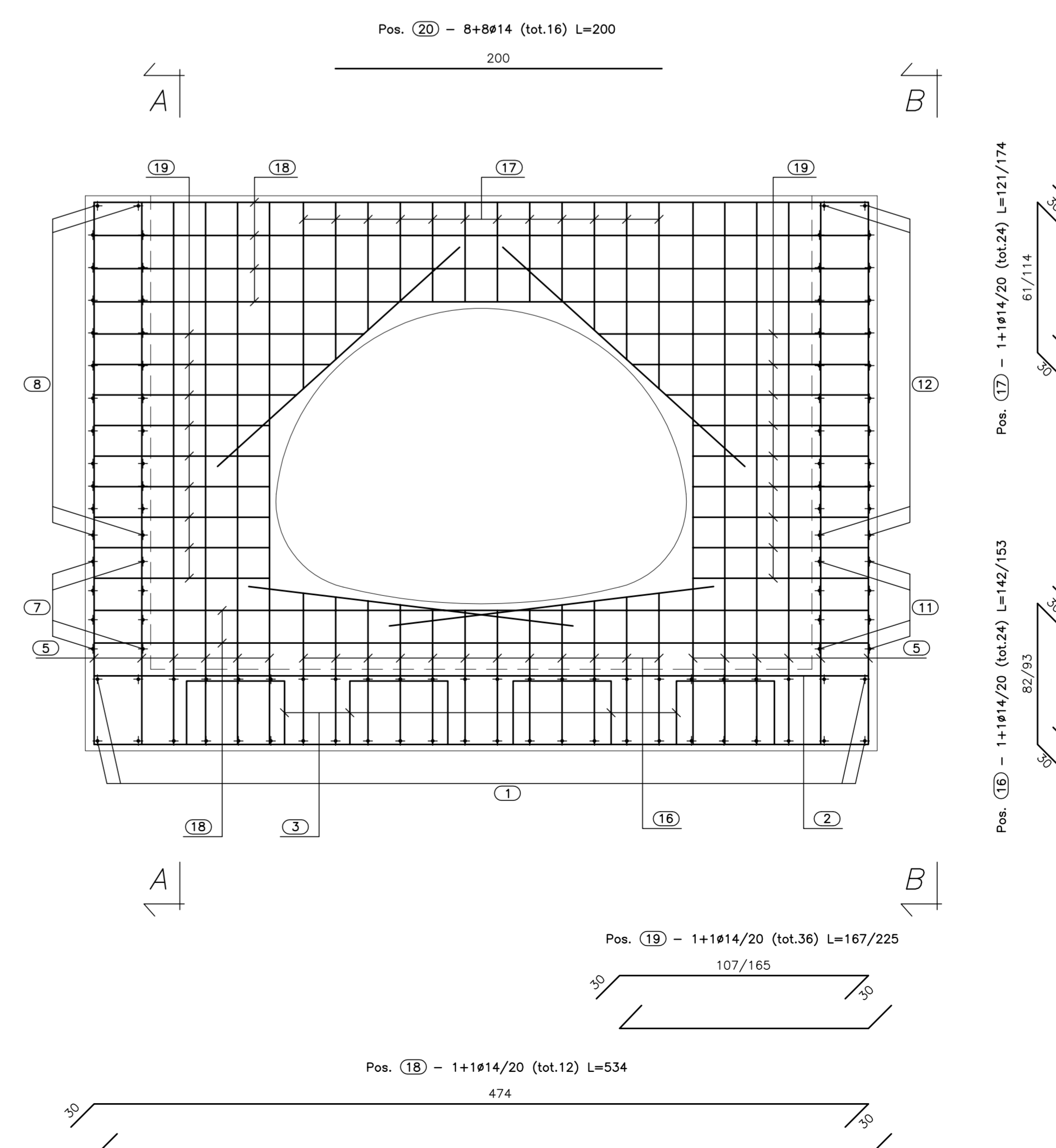
VISTA. C-C
(SCALA 1:25)



VISTA. B-B
(SCALA 1:25)



VISTA. D-D
(SCALA 1:25)



CALCESTRUZZO (UNI EN 206-1):
MAGRONI:
- CLASSE DI RESISTENZA C12/15
STRUTTURE DI FONDAZIONE/ELEVAZIONE:
- CLASSE DI RESISTENZA C20/25 (UNI 9948)
- CLASSE DI ESPOSIZIONE XA1 (UNI EN 206-1)
- CLASSE DI CONSISTENZA S4 (UNI 9418)
- COPPIERRO 40mm
DIAMETRO MAX DEGLI AGGREGATI 32 mm
ACCIAIO PER C.A.:
- Fe B 44 K Controllato in stabilimento
solababile
ACCIAIO PER TUBI ARMCO:
- IPPOLOGIA Fe 360 B
- BULLONI Classe 8.8
- ZINCATURA applicata a caldo con incidenza
non inferiore a 300 g/mq per faccia

ANAS S.p.A.
DIREZIONE CENTRALE PROGRAMMAZIONE PROGETTAZIONE

PA 12/09
CORRIDOIO PLURIMODALE TIRRENICO - NORD EUROPA
ITINERARIO AGRIGENTO - CALTANISSETTA - A19
S.S. N° 640 "DI PORTO EMPEDOCLE"
AMMODERNAMENTO E ADEGUAMENTO ALLA CAT. B DEL D.M. 5.11.2001
Dal km 44+000 allo svincolo con l'A19

PROGETTO ESECUTIVO

Contrattante Generale: **Empedocle 2**

OPERE IDRAULICHE
OPERE IDRAULICHE VIABILITA' INTERFERITA - Tronco 5
Tombino 2.41x1.71_pr.0+851.73 - Armatura Sbocco

Codice Unico Progetto (CUP): F91B09000070001
Codice Elaborato: PA12_09 - E 065 | IN205 | TT05 | HBZ | 003 | A
Scale: 1:25

| | | | | | | | |
|-------------|-------------------|---------|-----------------------|---|-----------------------|----------------------|----------------------|
| PROGETTISTA | ING. LUCA MONTANO | CONSOLE | ING. GIUSEPPE MONTANO | COORDINATORE PER LA SICUREZZA IN CASO DI INCENDIO | ING. GIUSEPPE MONTANO | DIRETTORE DEI LAVORI | ING. PEPPINO MONTANO |
|-------------|-------------------|---------|-----------------------|---|-----------------------|----------------------|----------------------|

Responsabile del procedimento: Ing. LUCA MONTANO

Il Coordinatore per la sicurezza in caso di incendio: Ing. GIUSEPPE MONTANO

Il Direttore dei lavori: Ing. PEPPINO MONTANO