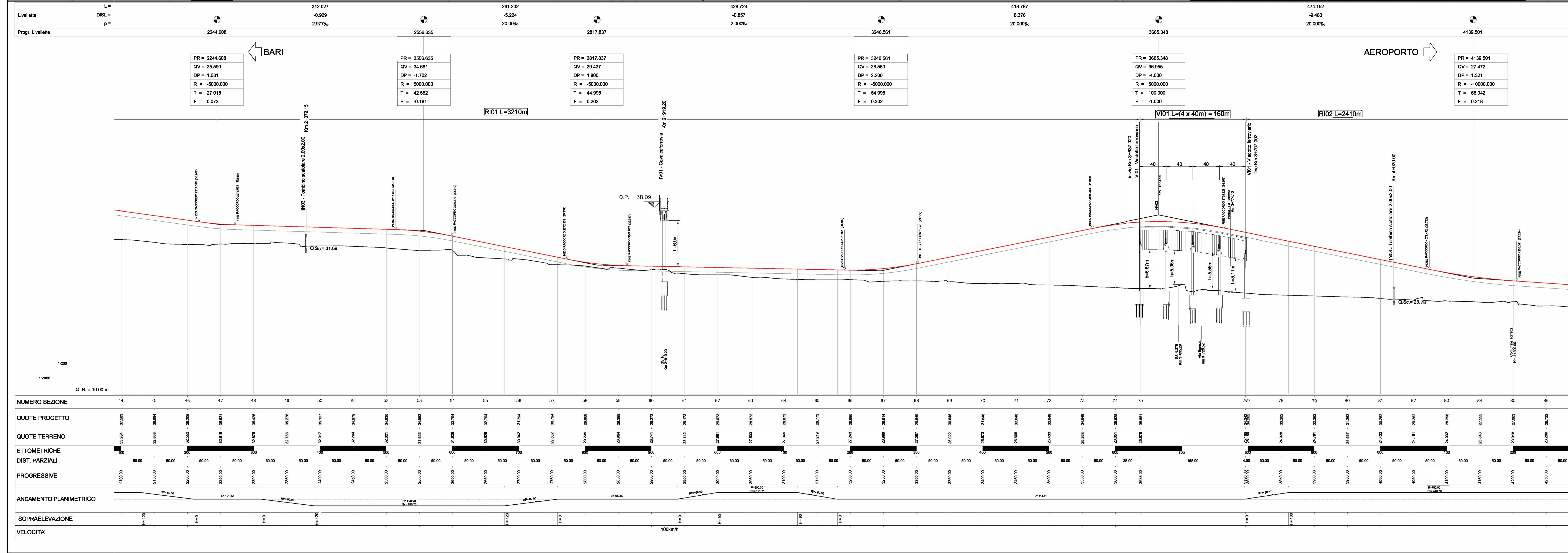


LEGENDA

- NORD
- HM
- KM
- VERTICE ALTIMETRICO
- VERTICE PLANIMETRICO
- PROGRESSIVA KM
- DEMOLIZIONI
- LIMITE COMUNE
- DIREZIONE
- ACCESSO PEDONALE (cancello 1.2 m)
- DIREZIONE ACQUA
- RECAPITO IDRALCUO
- BARRIERE SU VIABILITA' IN AFFIANCAMENTO LINEA FS



COMMITTENTE: **RFI** INFRASTRUTTURE FERROVIARIE ITALIANE

PROGETTAZIONE: **ITALFERR** GRUPPO FERROVIE DELLO STATO ITALIANE

DIREZIONE TECNICA
U.O. COORDINAMENTO NO CAPTIVE E INGEGNERIA DI SISTEMA
PROGETTO DEFINITIVO

COLLEGAMENTO FERROVIARIO DELL'AEROPORTO DEL SALENTO CON LA STAZIONE DI BRINDISI

INFRASTRUTTURA FERROVIARIA - Planimetrie di progetto
Plano-profilo di progetto su cartografia - Tavola 2 di 4

SCALA: 1:2.000/200

COMMESSA LOTTO FASE ENTE TIPO DOC. OPERA/DISCIPLINA PROGR. REV.

IA7K 00 D 10 L6 1F0001 006 D

Rev.	Descrizione	Redatto	Data	Verificato	Data	Approvato	Data	Autore	Data
A	Emissione esecutiva	P. Luciani	Dic 2019	F. Caracciolo	Dic 2019	T. Pignatelli	Dic 2019	L. Barone	Dic 2019
B	Emissione esecutiva	P. Luciani	Dic 2019	F. Caracciolo	Dic 2019	T. Pignatelli	Dic 2019	L. Barone	Dic 2019
C	Emissione esecutiva	P. Luciani	Feb 2020	F. Caracciolo	Feb 2020	T. Pignatelli	Feb 2020	L. Barone	Feb 2020
D	Emissione Definitiva	P. Luciani	Feb 2020	F. Caracciolo	Feb 2020	T. Pignatelli	Feb 2020	L. Barone	Feb 2020

File: IA7K00D10.L6F00010060.dwg n. Edab.: 1