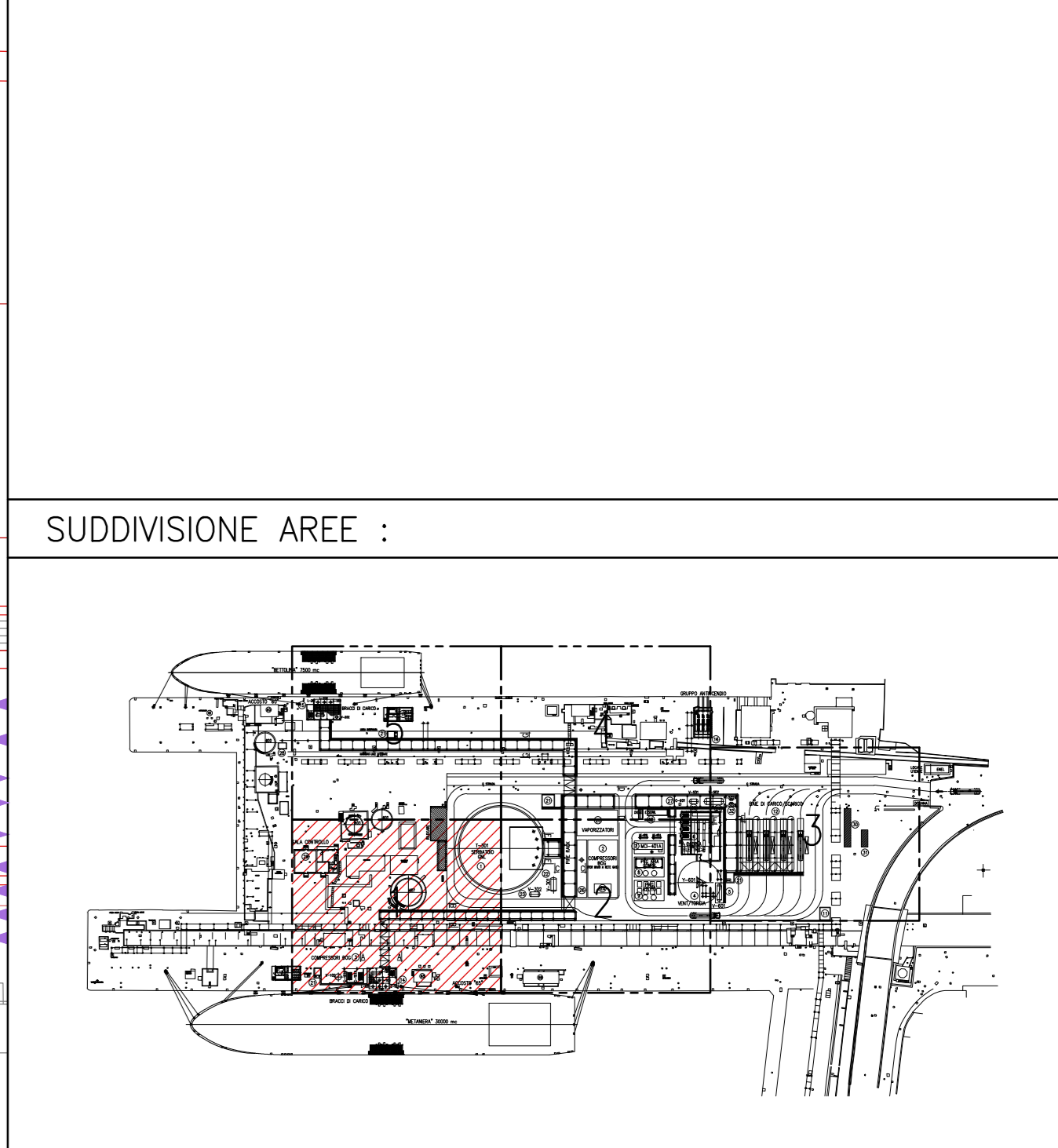


LEGENDA :

- ▼ Elevazione asse tubo
- ▽ Elevazione fondo tubo
- ▽ Elevazione generica
- * Da Definire
- - - Indico nuove Costruzioni.
- - - Indico nuove Tubazioni, e Costruzioni Aggiornate.
- - - Indico Costruzioni esistenti.

POS.	DESCRIZIONE
1	SERBATOIO CRIOGENICO STOCCAGGIO GNL
2	COMPRESSORI BOG PER INVIIO A RETE GAS
2a	AEROTERMO (Posizionato su tetto edificio Compressori)
3	ZONA PER COMPRESSORI BOG
4	PACKAGE TORCIA
5	KO DRUM DI TORCIA
6	CABINA ELETTRICA
7	MOTORE A COMBUSTIONE INTERNA ALIMENTATO A BOG
8	PACKAGE ARIA COMPRESSA
9	PACKAGE AZOTO
10	SERBATOIO GASOLIO GENERATORE DI EMERGENZA
11	STAZIONE PIAZZALISTA (5x6)
12	BAIE DI CARICO AUTOCISTERNE
13	STAZIONE DI ATTESA
14	BRACCI DI CARICO/SCARICO ACCOSTO "65"
15	BRACCI DI CARICO ACCOSTO "60"
16	GRUPPO ANTINCENDIO
17	PARCHEGGIO ESTERNO AUTOCISTERNE
18	JETTY 66 OPERATOR ROOM (12x6,5)
20	KO DRUM BAE DI CARICO
21	IMPOUNDING BASIN
22	V-301 SERBATOIO DRENAGGI
23	V-302 SERBATOIO RACCOLTA SCARICHI TSV D'IMPIANTO
24	V-502 SERB. ACCUMULO BIOGNL IN SCARICO DA BAI A BC-501
25	VAPORIZZATORI
26	ZONA PER DESURRISCALDATORE E SEPARATORI
27	C-601 FUEL GAS DI TORCIA
28	CABINATO PER POMPE JOCKEY
29	SALA CONTROLLO
30	SISTEMA REGOLAZIONE/MISURA/ANALISI GAS
31	LOCALE MISURA GAS IN RETE
32	POMPE RILANCIO BIO-GNL



NOTE GENERALI :

- Tutte le quote sono espresse in millimetri.
- Per eventuali interferenze con pozzetti esistenti (per es. Accosto 60), si raccomanda di eseguire una verifica e relativo rilievo con adeguata strumentazione nelle zone interessate.

REV.	STATO	DESCRIZIONE	DATA	VERIFICATO	APPROVATO
4	FUS	EMMISSIONE FINALE / FINAL ISSUE	18/12/2020	C.Poveri	C.Coverati
3	FUS	EMMISSIONE FINALE / FINAL ISSUE	06/11/2020	C.Poveri	C.Coverati
2	FAC	AGGIORNAMENTO INGEGNERIA / DESIGN UPDATE	25/10/2020	C.Poveri	C.Coverati
1	FUS	SECONDA EMMISSIONE / SECOND ISSUE	05/03/2020	C.Poveri	C.Coverati
0	FAC	PRIMA EMMISSIONE / FIRST ISSUE	02/12/2019	C.Poveri	C.Coverati

COMITENTE/Client

EDISON EDF GROUP **Q8**

COORDINA DOC. / Doc. Code: **PA90PLKM102** SPARTITO/Part: **DEPOSITO COSTIERO GNL - NAPOLI**

REV.	DATA	DESCRIZIONE	PREPARATO	CONTROLLATO	APPROVATO
4	18/12/2020	EMMISSIONE FINALE	M. Bortolozzo	A. Sola	C. Mordini
3	06/11/2020	EMMISSIONE FINALE	M. Bortolozzo	A. Sola	C. Mordini
2	25/10/2020	AGGIORNAMENTO INGEGNERIA	M. Bortolozzo	A. Sola	C. Mordini
1	05/03/2020	SECONDA EMMISSIONE	M. Bortolozzo	A. Sola	C. Mordini
0	02/12/2019	PRIMA EMMISSIONE	M. Bortolozzo	A. Sola	C. Mordini

PROGETTO: **DEPOSITO COSTIERO GNL - NAPOLI**

CLIENTE: **EDISON EDF GROUP**

TITOLO: **PLANIMETRIA TUBAZIONI PRINCIPALI AREA 1**

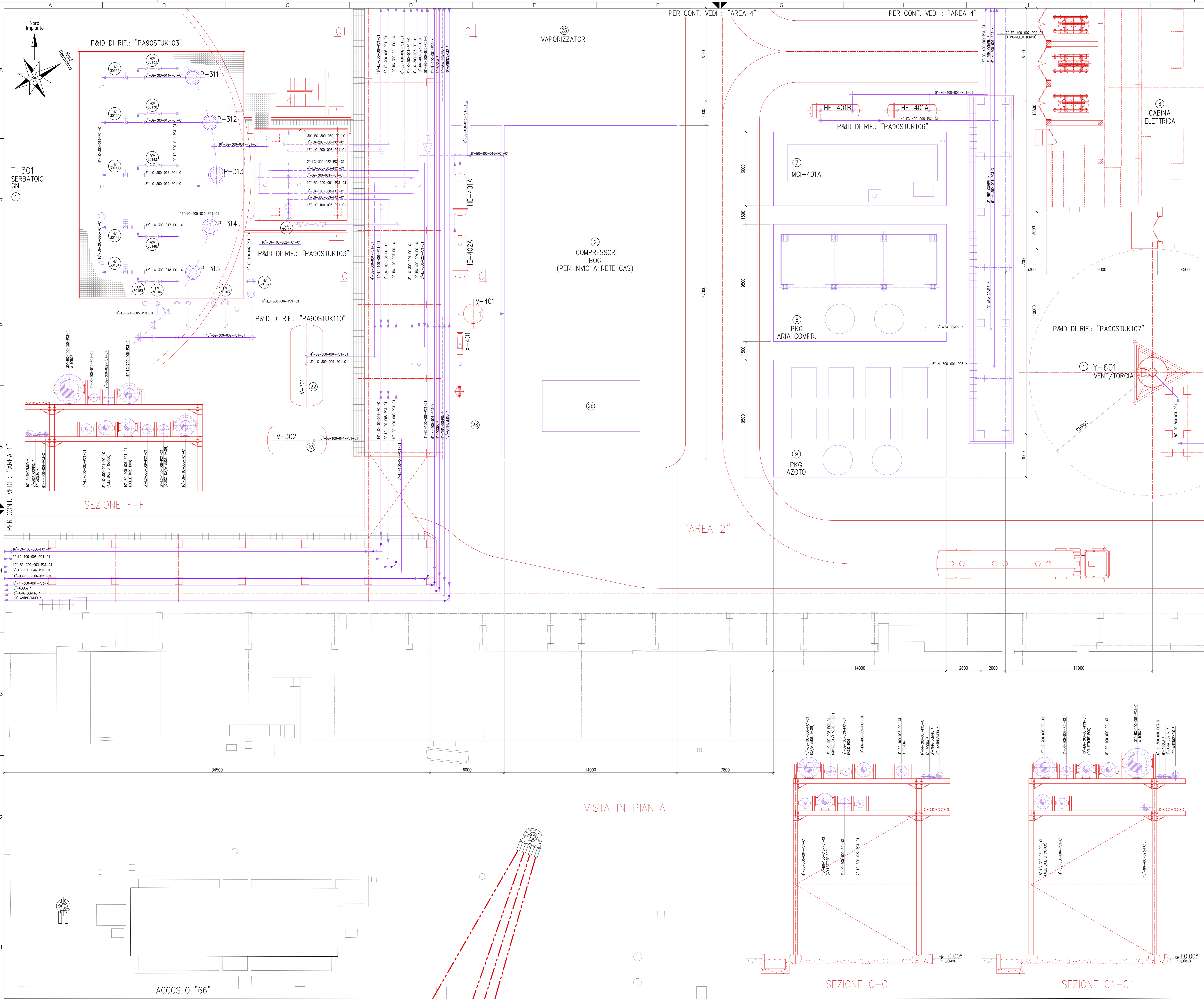
PREPARATO	FIRMA	DATE	No. Doc. INTERNO:	FOGLIO
M. Bortolozzo	A. Sola	18/12/2020	PO017107-1-M27	1/5
C. Mordini	A. Sola	18/12/2020	Codice Doc. CLIENTE: PA90-PLKM-102	SCALA: 1:100
C. Mordini	C. Mordini	18/12/2020	FORMATO: A0	REVISIONE: 4

P&ID DI RIF.: "PA90STUK107"

P&ID DI RIF.: "PA90STUK101"

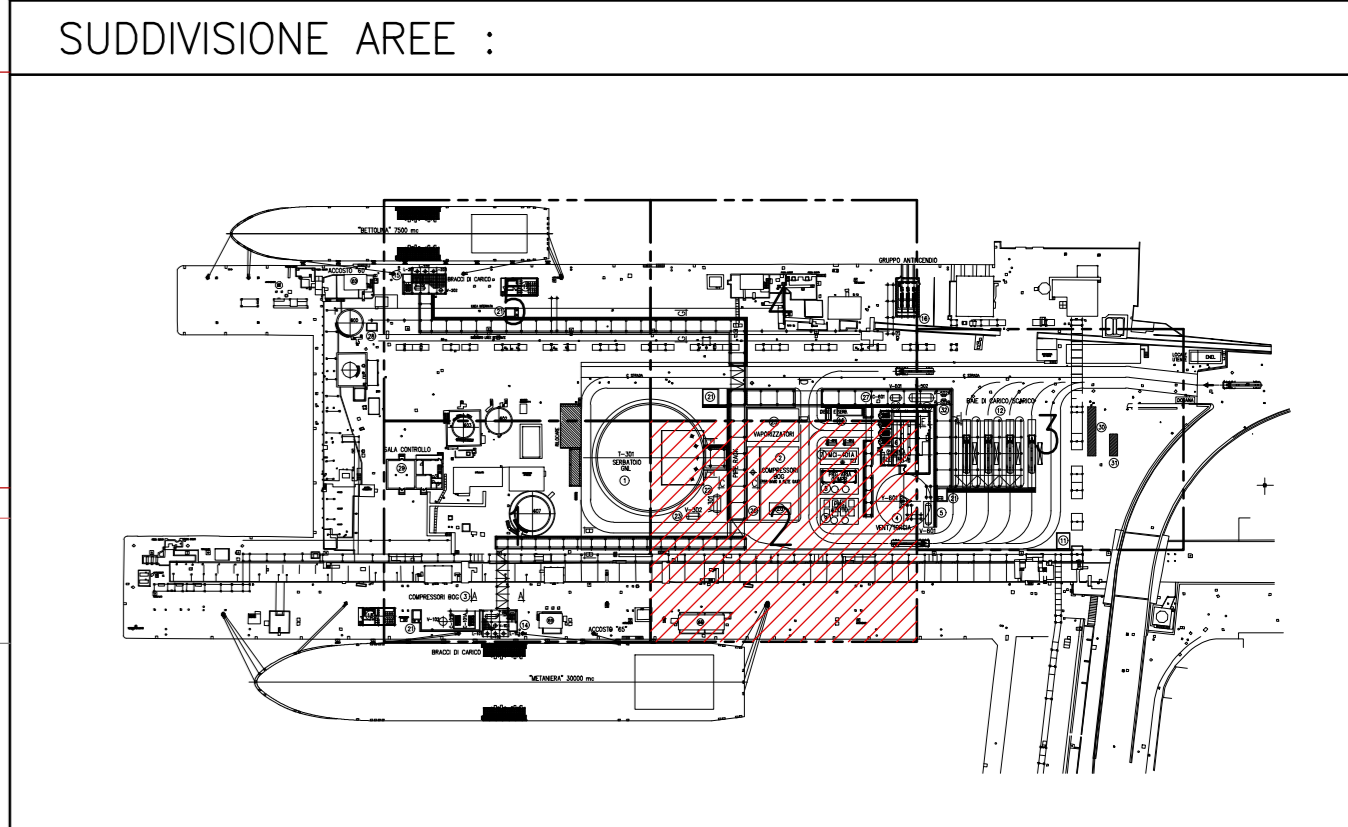
VISTA IN PIANTA

PER CONT. VEDI : "AREA 2"



- LEGENDA :**
- ▲ Elevazione asse tubo
 - ▽ Elevazione fondo tubo
 - ▼ Elevazione generica
 - * Da Definire
 - - - Indico nuove Costruzioni.
 - - - Indico nuove Tubazioni, e Costruzioni Aggiornate.
 - - - Indico Costruzioni esistenti.

POS.	DESCRIZIONE
1	SERBATOIO CRIOGENICO STOCCAGGIO GNL
2	COMPRESSORI BOG PER INVIO A RETE GAS
2a	AEROTERMO (Posizionato su tetto edificio Compressori)
3	ZONA PER COMPRESSORI BOG
4	PACKAGE TORCIA
5	KO DRUM DI TORCIA
6	CABINA ELETTRICA
7	MOTORE A COMBUSTIONE INTERNA ALIMENTATO A BOG
8	PACKAGE ARIA COMPRESSA
9	PACKAGE AZOTO
10	SERBATOIO GASOLIO GENERATORE DI EMERGENZA
11	STAZIONE PIAZZALISTA (5x6)
12	BAIE DI CARICO AUTOCISTERNE
13	STAZIONE DI ATTESA
14	BRACCI DI CARICO/SCARICO ACCOSTO "65"
15	BRACCI DI CARICO ACCOSTO "60"
16	GRUPPO ANTINCENDIO
17	PARCHEGGIO ESTERNO AUTOCISTERNE
18	JETTY 66 OPERATOR ROOM (12x6,5)
20	KO DRUM BAE DI CARICO
21	IMPONDING BASIN
22	V-301 SERBATOIO DRENAGGI
23	V-302 SERBATOIO RACCOLTA SCARICHI TSV D'IMPIANTO
24	V-502 SERB. ACCUMULO BIGNONI IN SCARICO DA BAI BOC-501
25	VAPORIZZATORI
26	ZONA PER DESURRISCALDATORE E SEPARATORI
27	C-601 FUEL GAS DI TORCIA
28	CABINATO PER POMPE JOCKEY
29	SALA CONTROLLO
30	SISTEMA REGOLAZIONE/MISURA/ANALISI GAS
31	LOCALE MISURA GAS IN RETE
32	POMPE RILANCIO BIO-GNL



NOTE GENERALI :

- Tutte le quote sono espresse in millimetri.
- Per eventuali interferenze con pozzi esistenti (per es. Accosto 60), si raccomanda di eseguire una verifica e relativo rilievo con adeguata strumentazione nelle zone interessate.

REV.	STATO	DESCRIZIONE	DATA	VERIFICATO	APPROVATO
4	FUS	EMMISSIONE FINALE / FINAL ISSUE	18/12/2020	C.Paventi	C.Mordini
3	FUS	EMMISSIONE FINALE / FINAL ISSUE	06/11/2020	C.Paventi	C.Mordini
2	FAC	AGGIORNAMENTO INGEGNERIA / DESIGN UPDATE	25/10/2020	C.Paventi	C.Mordini
1	FUS	SECONDA EMMISSIONE / SECOND ISSUE	05/03/2020	C.Paventi	C.Mordini
0	FAC	PRIMA EMMISSIONE / FIRST ISSUE	02/12/2019	C.Paventi	C.Mordini

COMMITTEE/Client

COMMITTEE/Client

EDISON EDF GROUP

Q8

PROGETTO

DEPOSITO COSTIERO GNL - NAPOLI

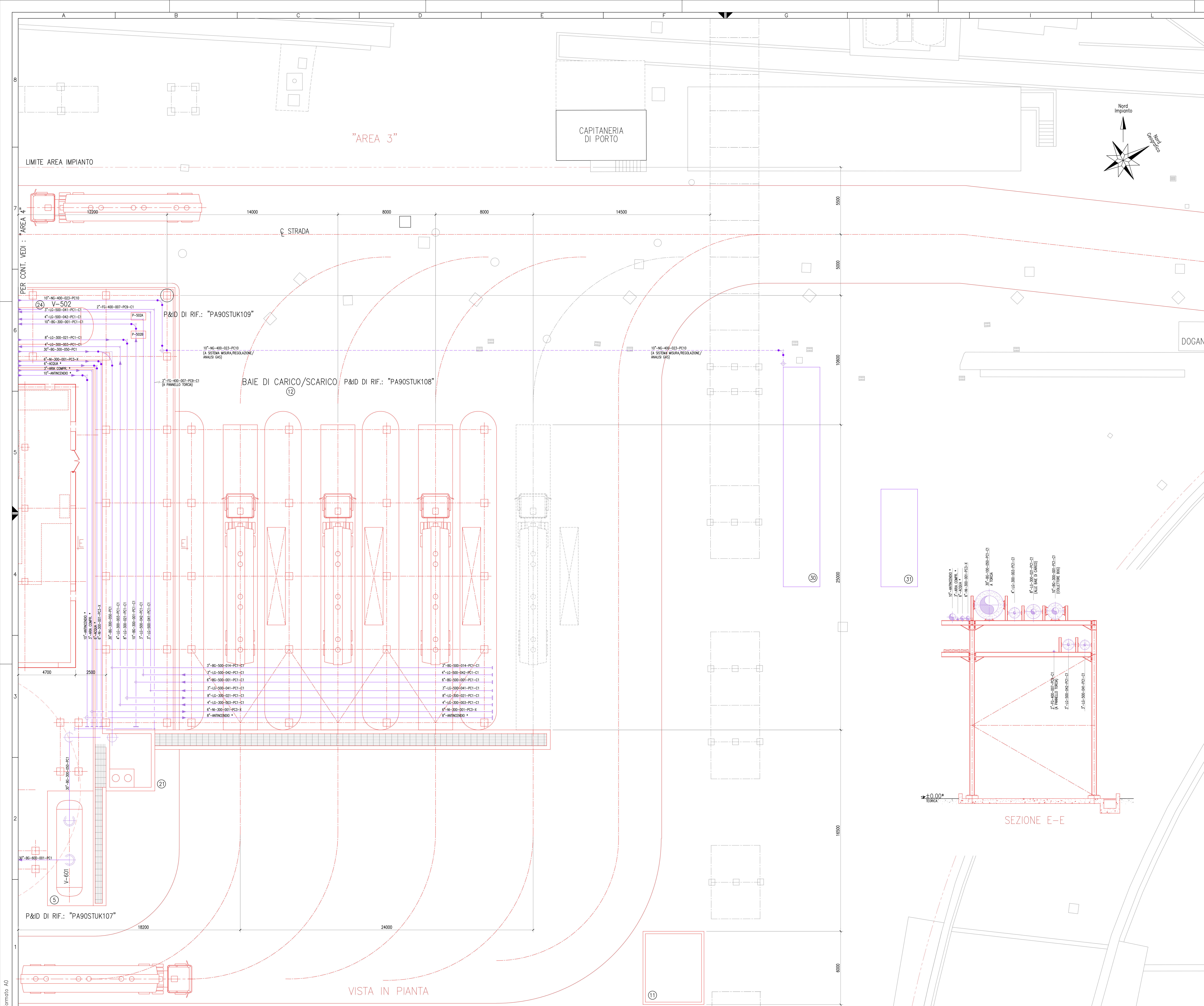
CLIENTE

EDISON EDF GROUP

TITOLO

PLANIMETRIA TUBAZIONI PRINCIPALI AREA 2

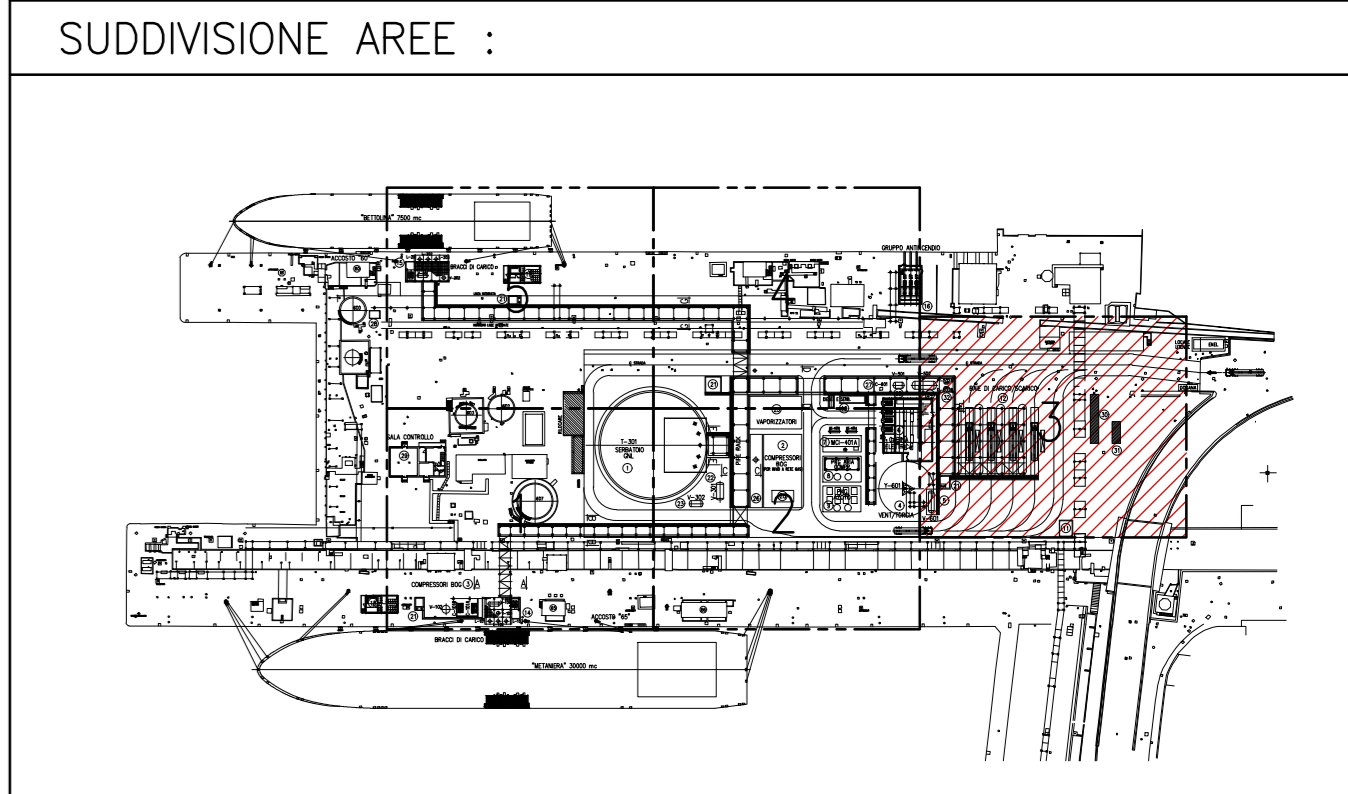
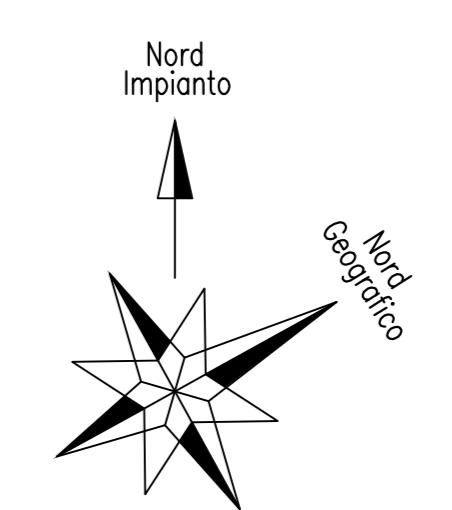
PREPARATO	FIRMA	DATE	No. Doc. INTERNO	FOGLIO
CONTROLLATO	M. Bartolozzo	18/12/2020	P0017107-1-M27	2/5
APPROVATO	A. Sola	18/12/2020	Codice Doc. CLIENTE PA90-PLKM-102	SCALA 1:100
	C. Mordini	18/12/2020	FORMATO A0	REVISIONE 4



LEGENDA :

▼ Elevazione asse tubo	— Indico nuove Costruzioni.
▽ Elevazione fondo tubo	— Indico nuove Tubazioni, e Costruzioni Aggiornate.
◆ Elevazione generica	— Indico Costruzioni esistenti.
* Da Definire	

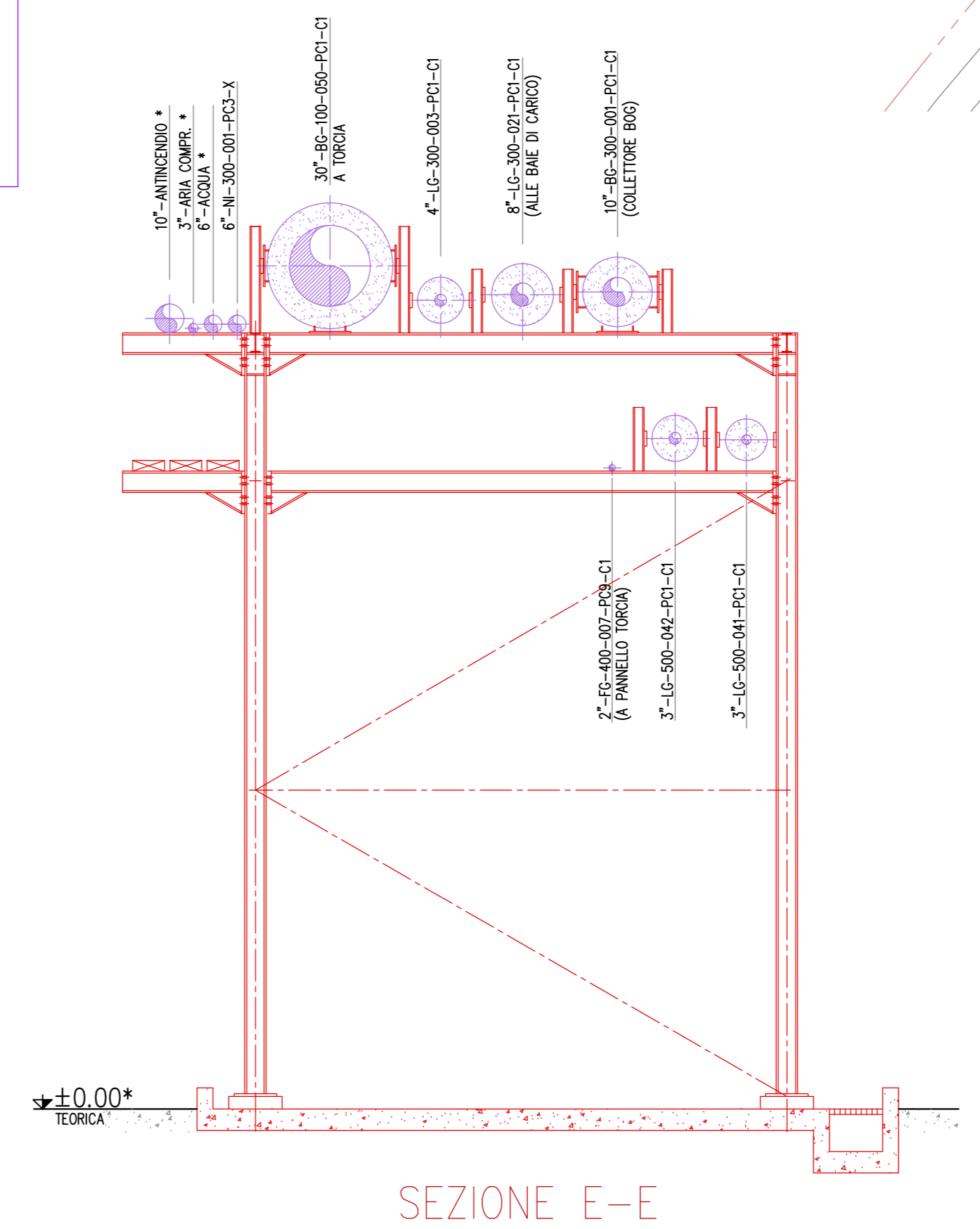
POS.	DESCRIZIONE
1	SERBATOIO CRIOGENICO STOCCAGGIO GNL
2	COMPRESSORI BOG PER INVIO A RETE GAS
2a	AEROTERMO (Posizionato su tetto edificio Compressori)
3	ZONA PER COMPRESSORI BOG
4	PACKAGE TORCIA
5	KO DRUM DI TORCIA
6	CABINA ELETTRICA
7	MOTORE A COMBUSTIONE INTERNA ALIMENTATO A BOG
8	PACKAGE ARIA COMPRESSA
9	PACKAGE AZOTO
10	SERBATOIO GASOLIO GENERATORE DI EMERGENZA
11	STAZIONE PIAZZALISTA (5x6)
12	BAIE DI CARICO AUTOCISTERNE
13	STAZIONE DI ATTESA
14	BRACCI DI CARICO/SCARICO ACCOSTO "65"
15	BRACCI DI CARICO ACCOSTO "60"
16	GRUPPO ANTINCENDIO
17	PARCHEGGIO ESTERNO AUTOCISTERNE
18	JETTY 66 OPERATOR ROOM (12x6,5)
20	KO DRUM BAE DI CARICO
21	IMPOUNDING BASIN
22	V-301 SERBATOIO DRENAGGI
23	V-302 SERBATOIO RACCOLTA SCARICHI TSV D'IMPIANTO
24	V-502 SERB. ACCUMULO BIOGNL IN SCARICO DA BAI A BC-501
25	VAPORIZZATORI
26	ZONA PER DESURRISCALDATORE E SEPARATORE
27	C-601 FUEL GAS DI TORCIA
28	CABINATO PER POMPE JOCKEY
29	SALA CONTROLLO
30	SISTEMA REGOLAZIONE/MISURA/ANALISI GAS
31	LOCALE MISURA GAS IN RETE
32	POMPE RILANCIO BIO-GNL



NOTE GENERALI :

- Tutte le quote sono espresse in millimetri.
- Per eventuali interferenze con pazzetti esistenti (per es. Accosto 60), si raccomanda di eseguire una verifica e relativo rilievo con adeguata strumentazione nelle zone interessate.

REV.	STATO	DESCRIZIONE	DATA	VERIFICATO	APPROVATO
4	FUS	EMMISSIONE FINALE / FINAL ISSUE	18/12/2020	E.Paventi	C.Mordini
3	FUS	EMMISSIONE FINALE / FINAL ISSUE	06/11/2020	E.Paventi	C.Mordini
2	FAC	AGGIORNAMENTO INGEGNERIA / DESIGN UPDATE	25/10/2020	E.Paventi	C.Mordini
1	FUS	SECONDA EMMISSIONE / SECOND ISSUE	05/03/2020	E.Paventi	C.Mordini
0	FAC	PRIMA EMMISSIONE / FIRST ISSUE	02/12/2019	E.Paventi	C.Mordini



COMITENTE/Client

EDISON EDF GROUP **Q8**

COORDINATORE / Doc. Code: **PA90PLKM102** SPARTITO/Part: **DEPOSITO COSTIERO GNL - NAPOLI**

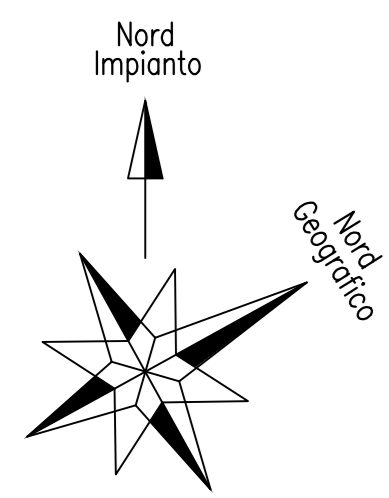
REV.	DATA	DESCRIZIONE	PREPARATO	CONTROLLATO	APPROVATO
4	18/12/2020	EMMISSIONE FINALE	M. Bortolozzo	A. Sola	C. Mordini
3	06/11/2020	EMMISSIONE FINALE	M. Bortolozzo	A. Sola	C. Mordini
2	25/10/2020	AGGIORNAMENTO INGEGNERIA	M. Bortolozzo	A. Sola	C. Mordini
1	05/03/2020	SECONDA EMMISSIONE	M. Bortolozzo	A. Sola	C. Mordini
0	02/12/2019	PRIMA EMMISSIONE	M. Bortolozzo	A. Sola	C. Mordini

PROGETTO: **DEPOSITO COSTIERO GNL - NAPOLI**

CLIENTE: **EDISON EDF GROUP**

TITOLO: **PLANIMETRIA TUBAZIONI PRINCIPALI AREA 3**

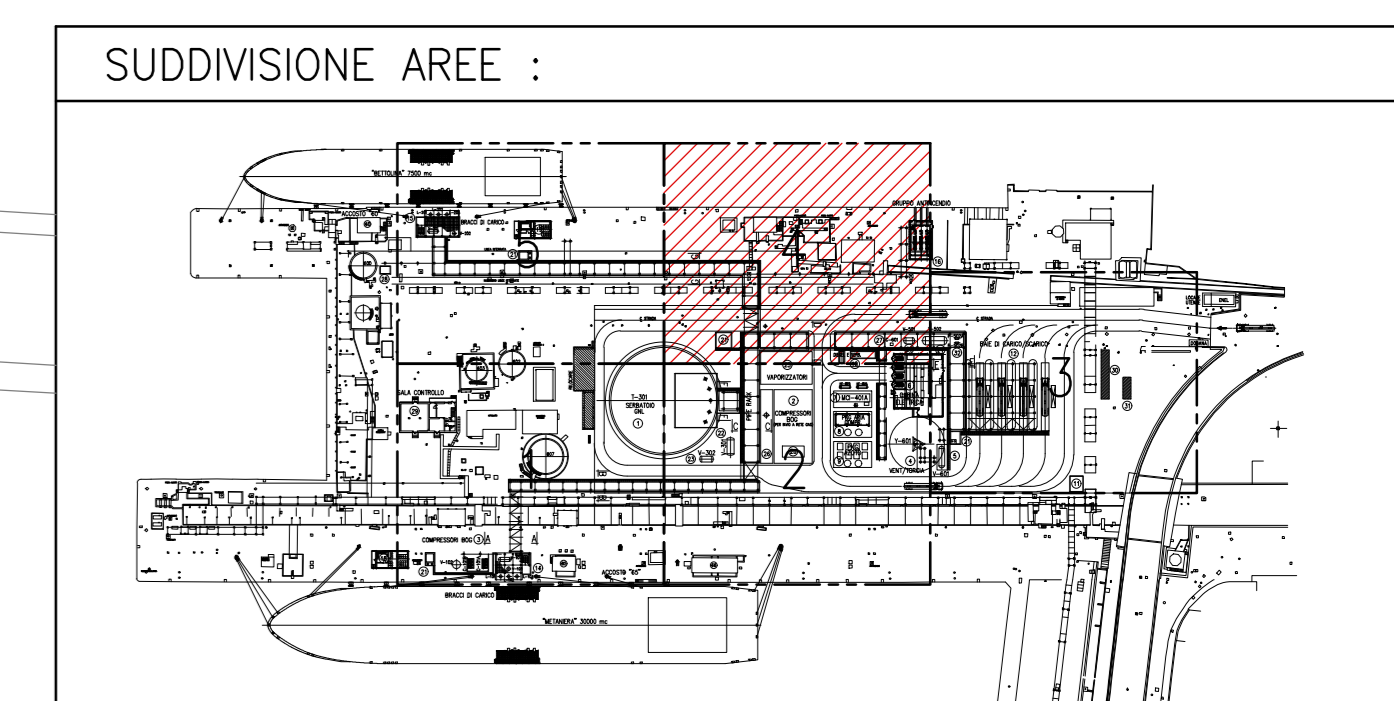
PREPARATO	FIRMA	DATE	No. Doc. INTERNO:	FOGLIO
M. Bortolozzo		18/12/2020	0017107-1-M27	3/5
A. Sola		18/12/2020	Codice Doc. CLIENTE PA90-PLKM-102	SCALA 1:100
C. Mordini		18/12/2020	FORMATO A0	REVISIONE 4



LEGENDA :

- ▲ Elevazione asse tubo
- ▽ Elevazione fondo tubo
- ◆ Elevazione generica
- * Da Definire
- Indico nuove Costruzioni.
- Indico nuove Tubazioni, e Costruzioni Aggiornate.
- Indico Costruzioni esistenti.

POS.	DESCRIZIONE
1	SERBATOIO CRIOGENICO STOCCAGGIO GNL
2	COMPRESSORI BOG PER INVIO A RETE GAS
2a	AEROTERMO (Posizionato su tetto edificio Compressori)
3	ZONA PER COMPRESSORI BOG
4	PACKAGE TORCIA
5	KO DRUM DI TORCIA
6	CABINA ELETTRICA
7	MOTORE A COMBUSTIONE INTERNA ALIMENTATO A BOG
8	PACKAGE ARIA COMPRESSA
9	PACKAGE AZOTO
10	SERBATOIO GASOLIO GENERATORE DI EMERGENZA
11	STAZIONE PIAZZALISTA (5x6)
12	BAIE DI CARICO AUTOCISTERNE
13	STAZIONE DI ATTESA
14	BRACCI DI CARICO/SCARICO ACCOSTO "65"
15	BRACCI DI CARICO ACCOSTO "60"
16	GRUPPO ANTINCENDIO
17	PARCHEGGIO ESTERNO AUTOCISTERNE
18	JETTY 66 OPERATOR ROOM (12x6,5)
20	KO DRUM BAE DI CARICO
21	IMPOUNDING BASIN
22	V-301 SERBATOIO DRENAGGI
23	V-302 SERBATOIO RACCOLTA SCARICHI TSV D'IMPIANTO
24	V-502 SERB. ACCUMULO BIOGNL IN SCARICO DA BAI A BC-501
25	VAPORIZZATORI
26	ZONA PER DESURRISCALDATORE E SEPARATORI
27	C-601 FUEL GAS DI TORCIA
28	CABINATO PER POMPE JOCKEY
29	SALA CONTROLLO
30	SISTEMA REGOLAZIONE/MISURA/ANALISI GAS
31	LOCALE MISURA GAS IN RETE
32	POMPE RILANCIO BIO-GNL

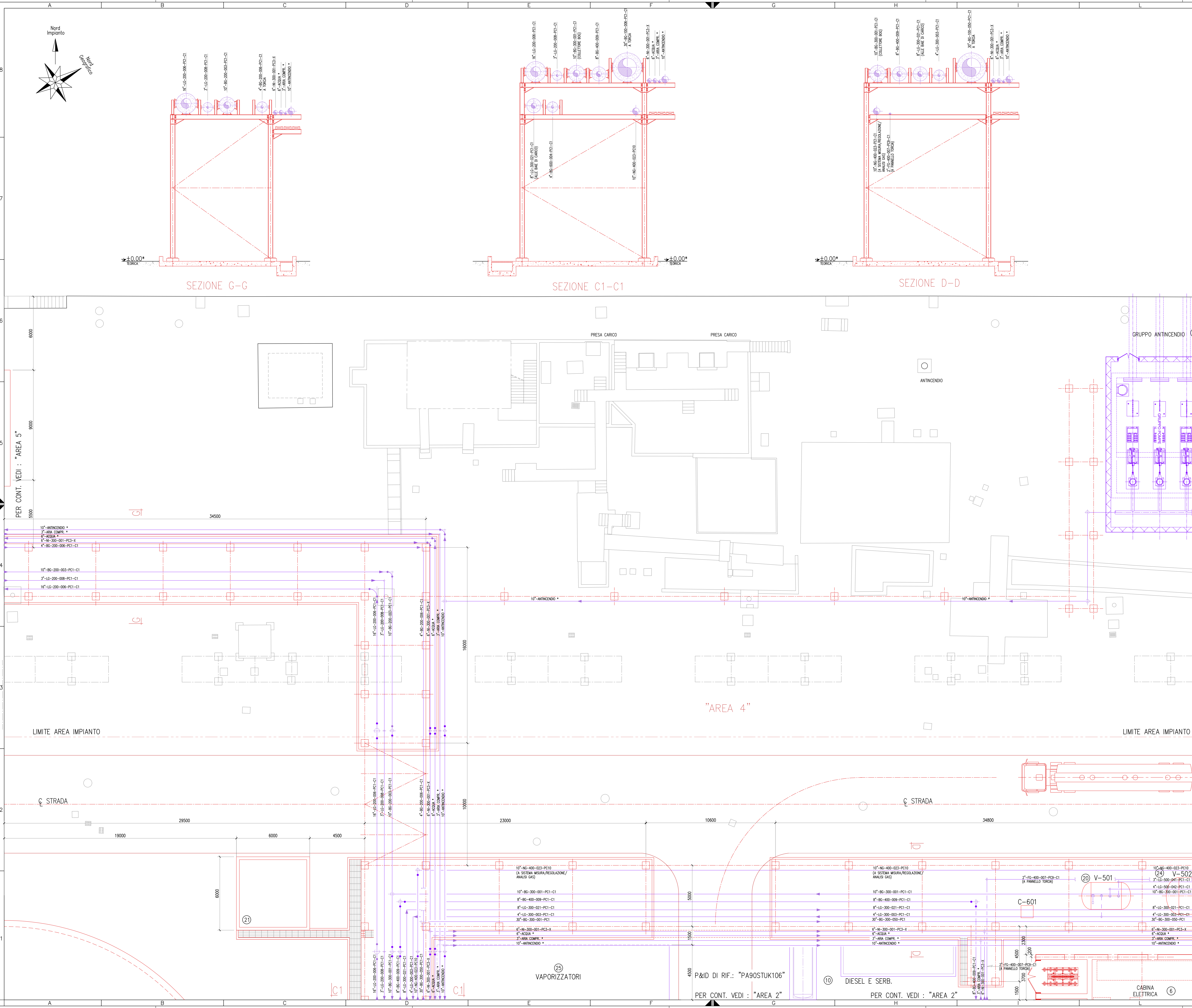


NOTE GENERALI :

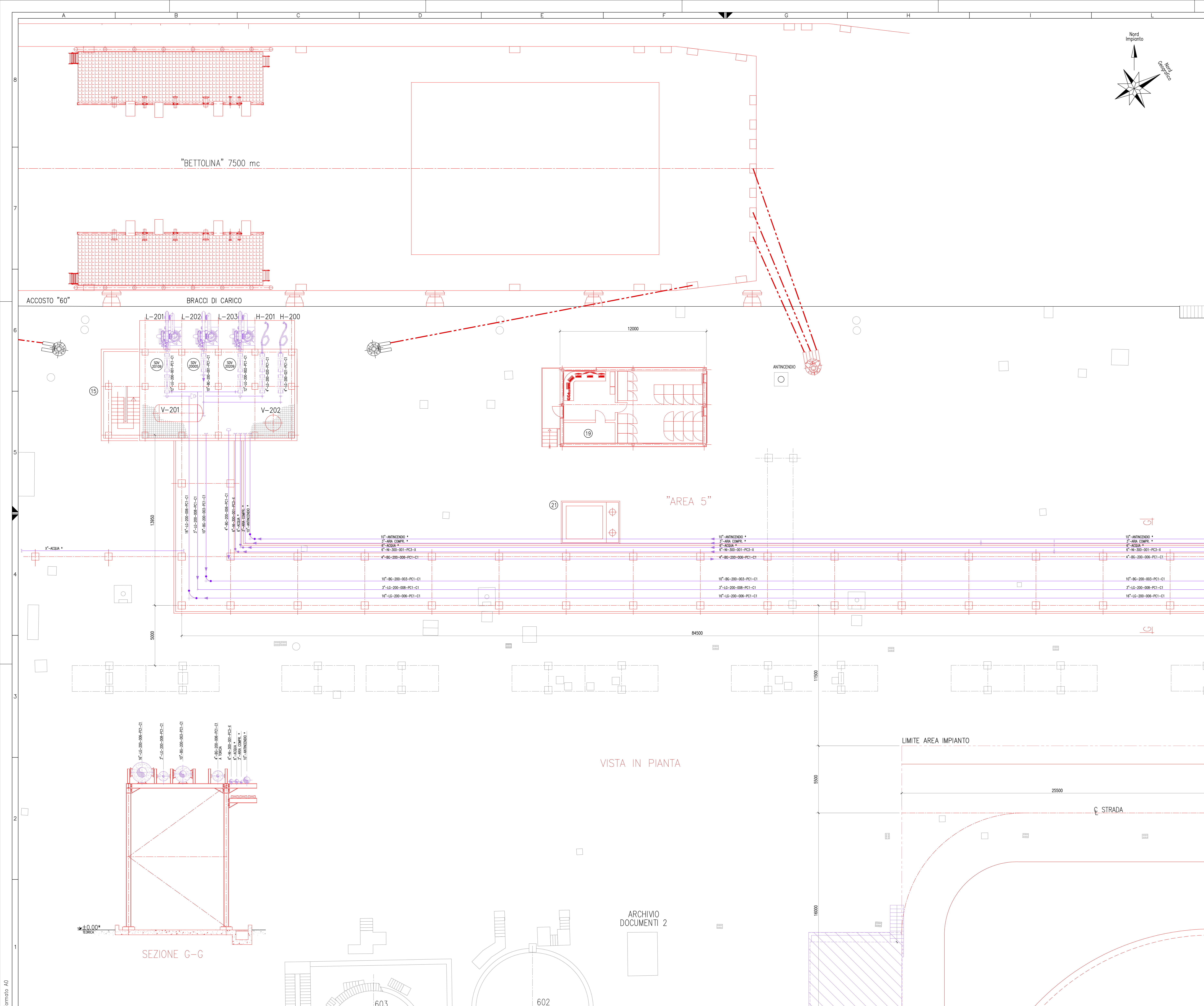
- Tutte le quote sono espresse in millimetri.
- Per eventuali interferenze con pazzetti esistenti (per es. Accosto 60), si raccomanda di eseguire una verifica e relativo rilievo con adeguata strumentazione nelle zone interessate.

REV.	STATO	DESCRIZIONE	DATA	VERIFICATO	APPROVATO
4	FUS	EMMISSIONE FINALE / FINAL ISSUE	18/12/2020	C.Paventi	C.Coverati
3	FUS	EMMISSIONE FINALE / FINAL ISSUE	06/11/2020	C.Paventi	C.Coverati
2	FAC	AGGIORNAMENTO INGEGNERIA / DESIGN UPDATE	25/10/2020	C.Paventi	C.Coverati
1	FUS	SECONDA EMMISSIONE / SECOND ISSUE	05/03/2020	C.Paventi	C.Coverati
0	FAC	PRIMA EMMISSIONE / FIRST ISSUE	02/12/2019	C.Paventi	C.Coverati

COMITENTE/Client			
COPIA DOC. / Doc. Code N° PA90PLKM102			
IMPARTI/Project DEPOSITO COSTIERO GNL - NAPOLI		M. Bortolozzo A. Sola C. Mordini M. Bortolozzo A. Sola C. Mordini M. Bortolozzo A. Sola C. Mordini M. Bortolozzo A. Sola C. Mordini M. Bortolozzo A. Sola C. Mordini M. Bortolozzo A. Sola C. Mordini	
PROGETTO	CLIENTE	EDISON EDF GROUP	
DEPOSITO COSTIERO GNL - NAPOLI CLIENTE	TITOLO PLANIMETRIA TUBAZIONI PRINCIPALI AREA 4		
FIRMA M. Bortolozzo A. Sola C. Mordini	DATE 18/12/2020 18/12/2020 18/12/2020	No. Doc. INTERNO: P0017107-1-M27	FOGLIO 4/5 SCALA 1:100 REVISIONE 4



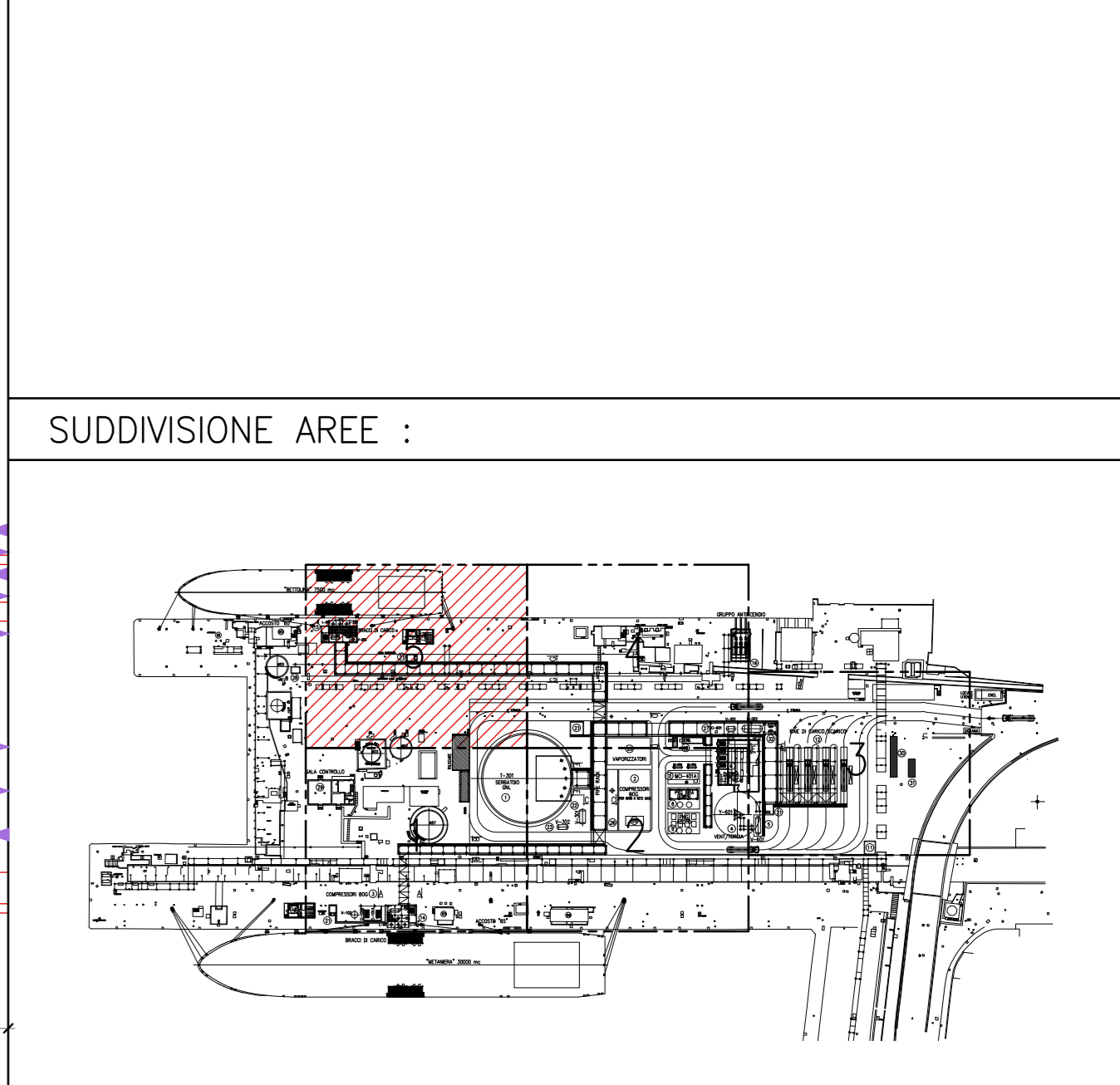
Formato A0



LEGENDA :

- ▼ Elevazione asse tubo
- ▽ Elevazione fondo tubo
- ▼ Elevazione generica
- * Da Definire
- Indica nuove Costruzioni.
- Indica nuove Tubazioni, e Costruzioni Aggiornate.
- Indica Costruzioni esistenti.

POS.	DESCRIZIONE
1	SERBATOIO CRIOGENICO STOCCAGGIO GNL
2	COMPRESSORI BOG PER INVIO A RETE GAS
2a	AEROTERMO (Posizionato su tetto edificio Compressori)
3	ZONA PER COMPRESSORI BOG
4	PACKAGE TORCIA
5	KO DRUM DI TORCIA
6	CABINA ELETTRICA
7	MOTORE A COMBUSTIONE INTERNA ALIMENTATO A BOG
8	PACKAGE ARIA COMPRESSA
9	PACKAGE AZOTO
10	SERBATOIO GASOLIO GENERATORE DI EMERGENZA
11	STAZIONE PIAZZALISTA (5x6)
12	BAIE DI CARICO AUTOCISTERNE
13	STAZIONE DI ATTESA
14	BRACCI DI CARICO/SCARICO ACCOSTO "60"
15	BRACCI DI CARICO ACCOSTO "60"
16	GRUPPO ANTINCENDIO
17	PARCHEGGIO ESTERNO AUTOCISTERNE
18	JETTY 66 OPERATOR ROOM (12x6,5)
20	KO DRUM BAE DI CARICO
21	IMPOUNDING BASIN
22	V-301 SERBATOIO DRENAGGI
23	V-302 SERBATOIO RACCOLTA SCARICHI TSV D'IMPIANTO
24	V-502 SERB. ACCUMULO BIOGNL IN SCARICO DA BAI A BC-501
25	VAPORIZZATORI
26	ZONA PER DESURRISCALDATORE E SEPARATORE
27	C-601 FUEL GAS DI TORCIA
28	CABINATO PER POMPE JOCKEY
29	SALA CONTROLLO
30	SISTEMA REGOLAZIONE/MISURA/ANALISI GAS
31	LOCALE MISURA GAS IN RETE
32	POMPE RILANCIO BIO-GNL



NOTE GENERALI :

- Tutte le quote sono espresse in millimetri.
- Per eventuali interferenze con pazzetti esistenti (per es. Accosto 60), si raccomanda di eseguire una verifica e relativo rilievo con adeguata strumentazione nelle zone interessate.

REV.	STATO	DESCRIZIONE	DATA	VERIFICATO	APPROVATO
4	FUS	EMISSIONE FINALE / FINAL ISSUE	18/12/2020	C. Mordini	C. Mordini
3	FUS	EMISSIONE FINALE / FINAL ISSUE	06/11/2020	C. Mordini	C. Mordini
2	FAC	AGGIORNAMENTO INGEGNERIA / DESIGN UPDATE	25/10/2020	C. Mordini	C. Mordini
1	FUS	SECONDA EMISSIONE / SECOND ISSUE	05/03/2020	C. Mordini	C. Mordini
0	FAC	PRIMA EMISSIONE / FIRST ISSUE	02/12/2019	C. Mordini	C. Mordini

CODIFICA DOC. / Doc. Code N° PA90PLKM102		IMPIANTO/Plant DEPOSITO COSTIERO GNL - NAPOLI			
4	18/12/2020	EMISSIONE FINALE	M. Bortolozzo	A. Sole	C. Mordini
3	06/11/2020	EMISSIONE FINALE	M. Bortolozzo	A. Sole	C. Mordini
2	25/10/2020	AGGIORNAMENTO INGEGNERIA	M. Bortolozzo	A. Sole	C. Mordini
1	05/03/2020	SECONDA EMISSIONE	M. Bortolozzo	A. Sole	C. Mordini
0	02/12/2019	PRIMA EMISSIONE	M. Bortolozzo	A. Sole	C. Mordini
REV.	DATA	DESCRIZIONE	PREPARATO	CONTROLLATO	APPROVATO

PROGETTO

DEPOSITO COSTIERO GNL - NAPOLI

CLIENTE

EDISON EDF GROUP

TITOLO

PLANIMETRIA TUBAZIONI PRINCIPALI AREA 5

PREPARATO	M. Bortolozzo	DATE	18/12/2020	No. Doc. INTERNO:	P0017107-1-M27	FOGLIO	5/5
CONTROLLATO	A. Sole	DATE	18/12/2020	Codice Doc. CLIENTE	PA90-PLKM-102	SCALA	1:100
APPROVATO	C. Mordini	DATE	18/12/2020	FORMATO	A0	REVISIONE	4

Formato A0