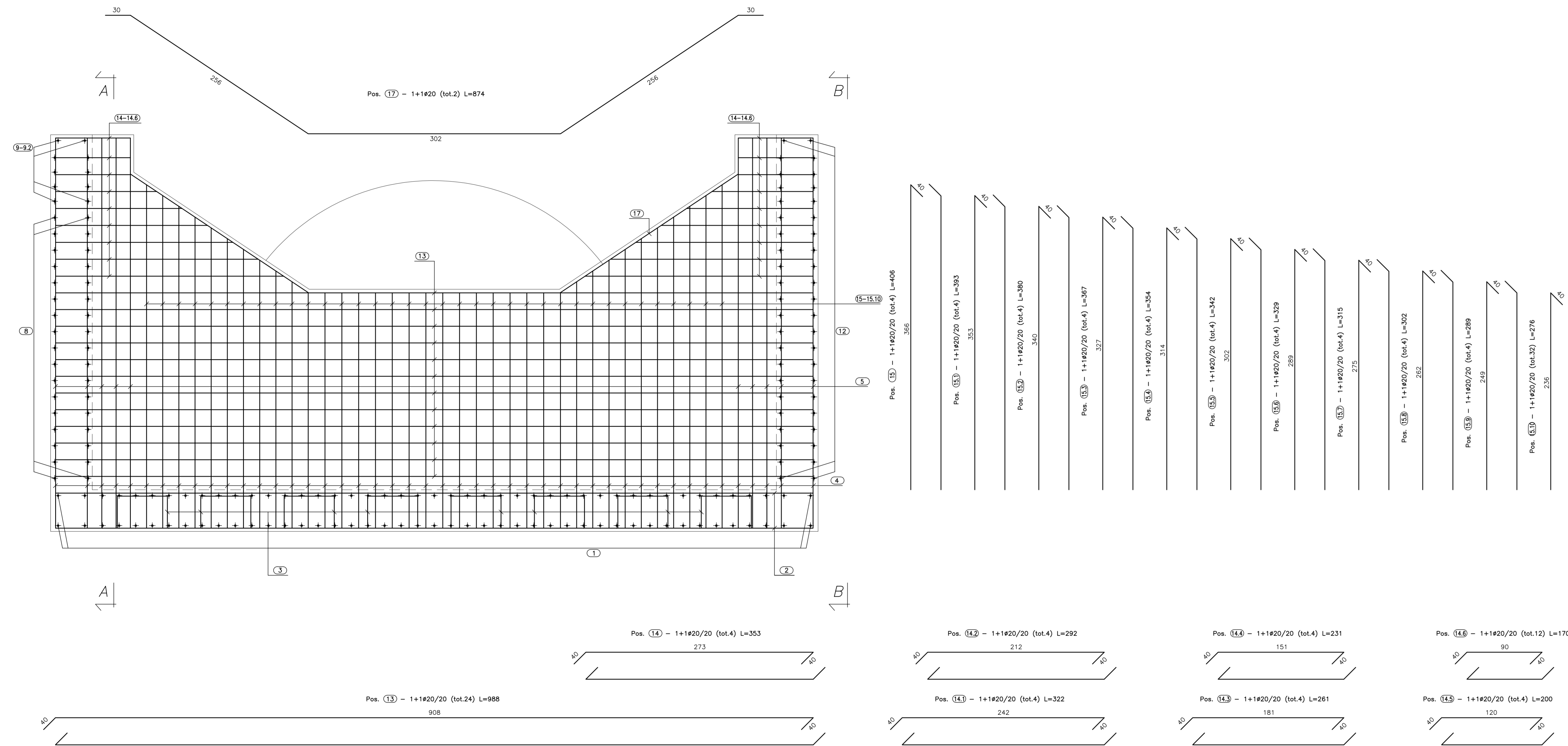
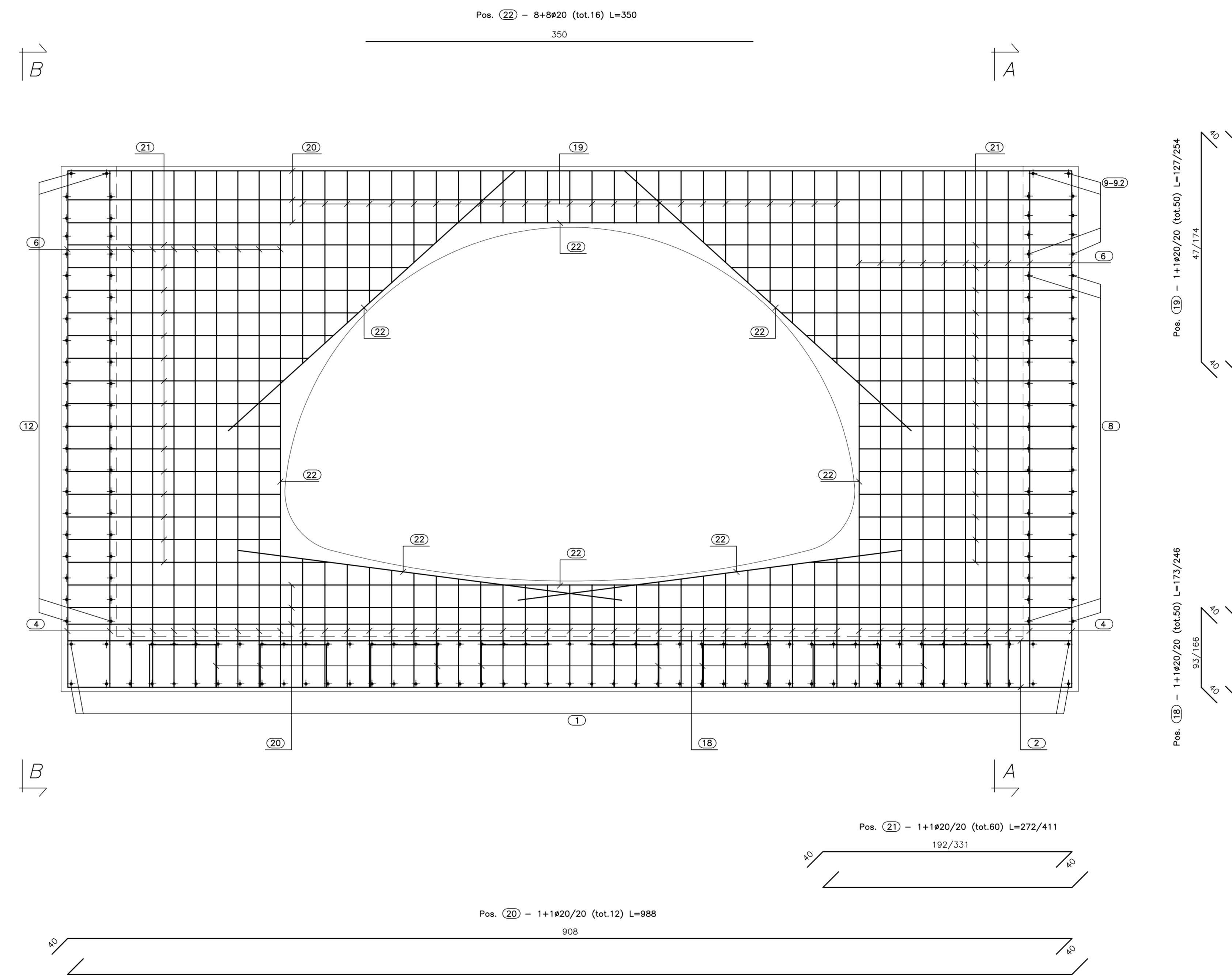


VISTA. C-C
(SCALA 1:25)



VISTA. D-D
(SCALA 1:25)



CALCESTRUZZO (UNI EN 206-1):
MAGRONI:
 - CLASSE DI RESISTENZA C12/15
STRUTTURE DI FONDAZIONE/ELEVAZIONE:
 - CLASSE DI RESISTENZA C12/40 (UNI 9858)
 - CLASSE DI ESPOSIZIONE XA2 (UNI EN 206-1)
 - CLASSE DI CONSISTENZA S4 (UNI 9418)
 - COPRIFERRO 40mm
DIAMETRO MAX DEGLI AGGREGATI 32 mm
ACCIAIO PER C.A.:
 - Fe B 44 K Controlato in stabilimento
 sottomile
ACCIAIO PER TUBI ARMCO:
 - TIPOLOGIA Fe 360 B
 - RILAVIONI Classe B-E
 - ZINCATURA applicata a caldo con incidenza
 non inferiore a 305 g/mq per faccia



PA 12/09
 CORRIDOIO PLURIMODALE TIRRENICO - NORD EUROPA
 ITINERARIO AGRIGENTO - CALTANISSETTA - A19
 S.S. N° 640 "DI PORTO EMPEDOCLE"
 AMMODERNAMENTO E ADEGUAMENTO ALLA CAT. B DEL D.M. 5.11.2001
 Dal km 44+000 allo svincolo con l'A19

PROGETTO ESECUTIVO



OPERE IDRAULICHE
 OPERE IDRAULICHE VIABILITA' INTERFERITA - Tronco 8
 Tombino 5.05x3.10_pr. 1+980.35 - Armatura Imbocco 2/2

Codice Unico Progetto (CUP) : F91B09000070001

Codice Elaborato:
 PA12_09 - E | 068 | IN | 208 | TT | 08 | HBZ | 011 | A | 1:25

REV.	DATA	DESCRIZIONE	REDAATTO	VERIFICATO	APPROVATO	AUTORIZZATO
A	Aprile 2011	EMISSIONE	A. SALVAGO	A. TURGO	M. LITI	P. PAOLINI

Responsabile del procedimento: Ing. MAURIZIO MAURIZIO

Il Progettista: **EMANUELE LUCA** (C.O.N.C. 01/08/2008, n. 4933)

Il Consulente Tecnico: **ING. GIUSEPPE TURGO** (C.O.N.C. 01/08/2008, n. 1480)

Il Coordinatore per la sicurezza in fase di progetto: **ING. GIUSEPPE TURGO** (C.O.N.C. 01/08/2008, n. 1480)

Il Direttore dei lavori: **ING. GIUSEPPE TURGO** (C.O.N.C. 01/08/2008, n. 1480)