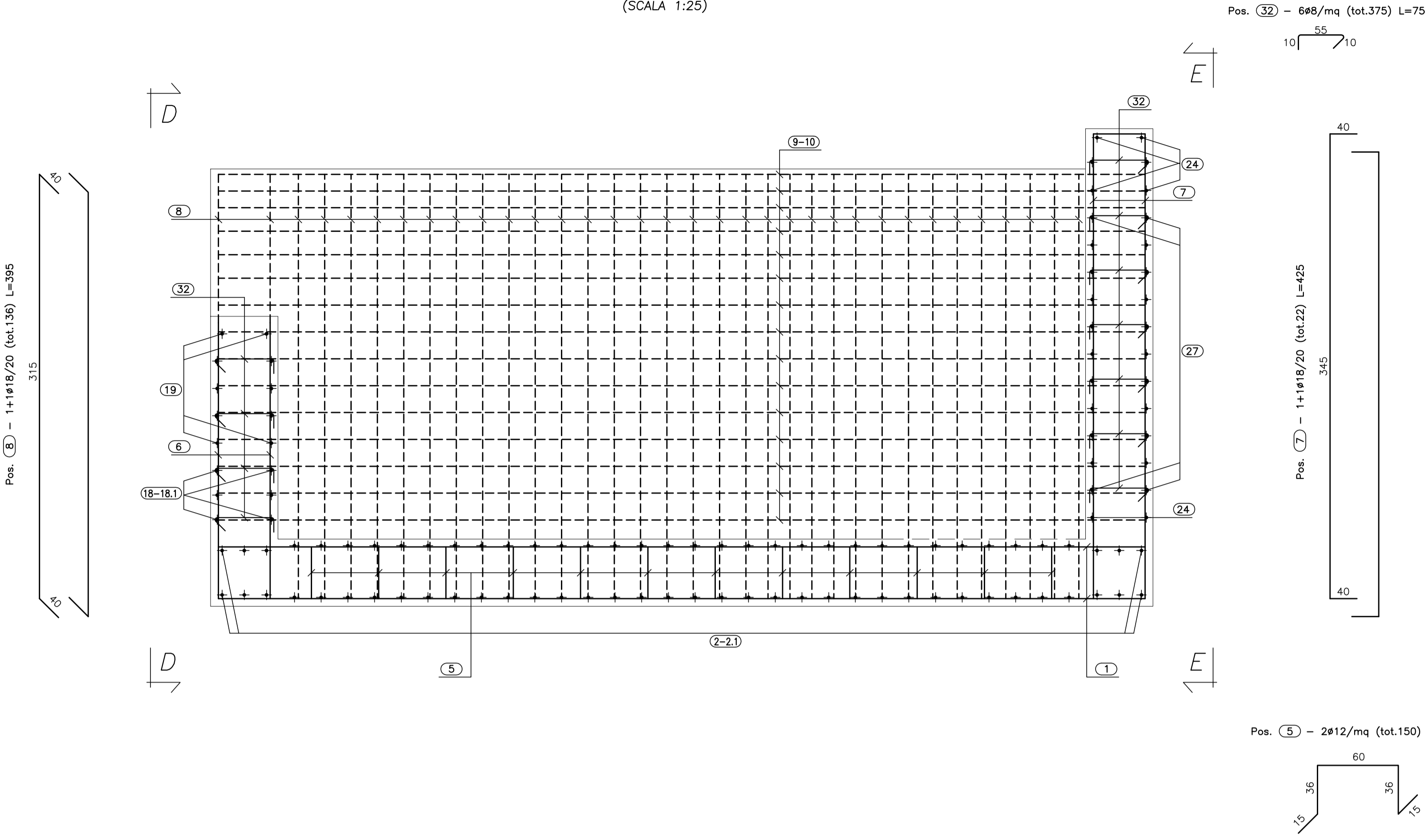
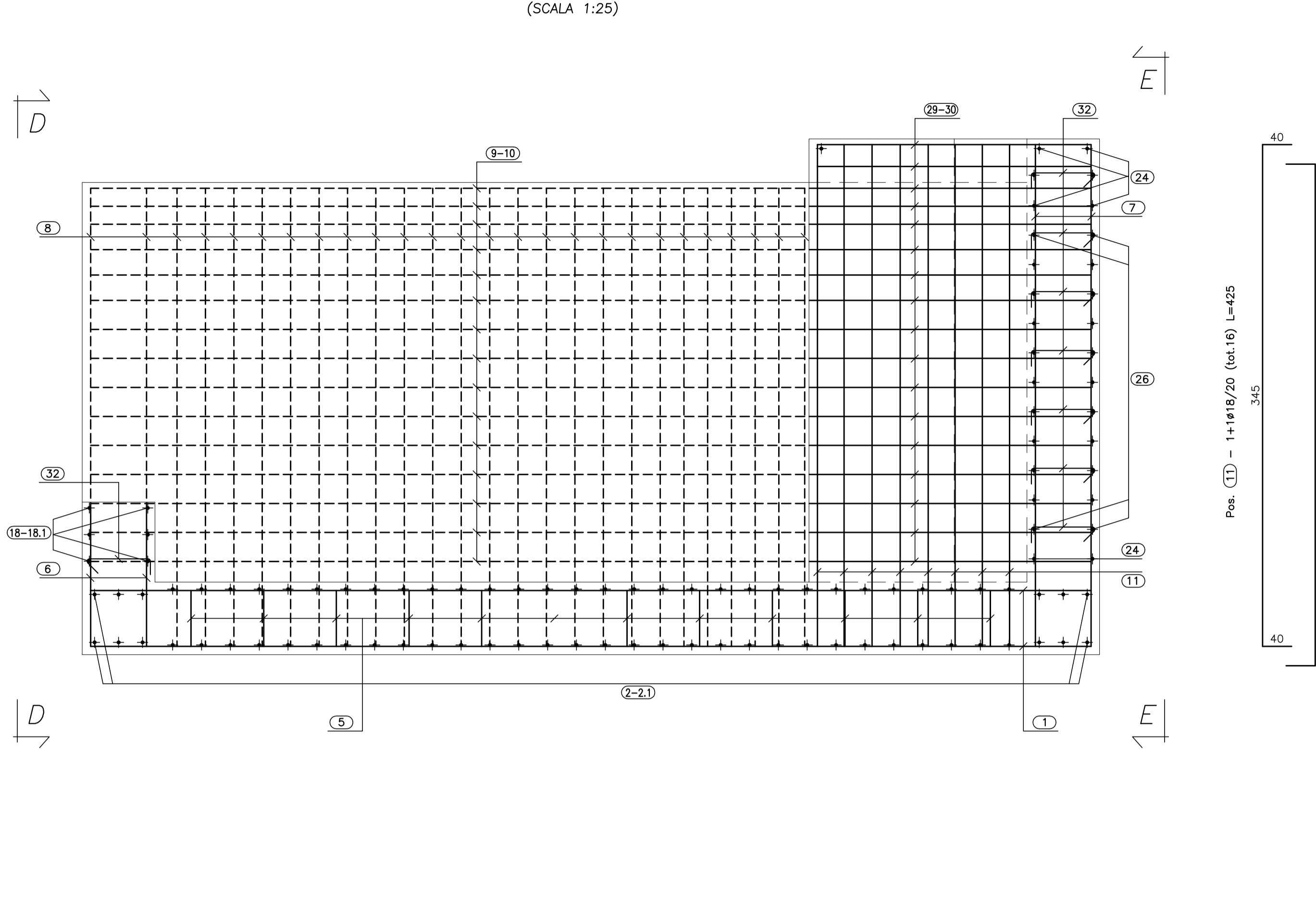


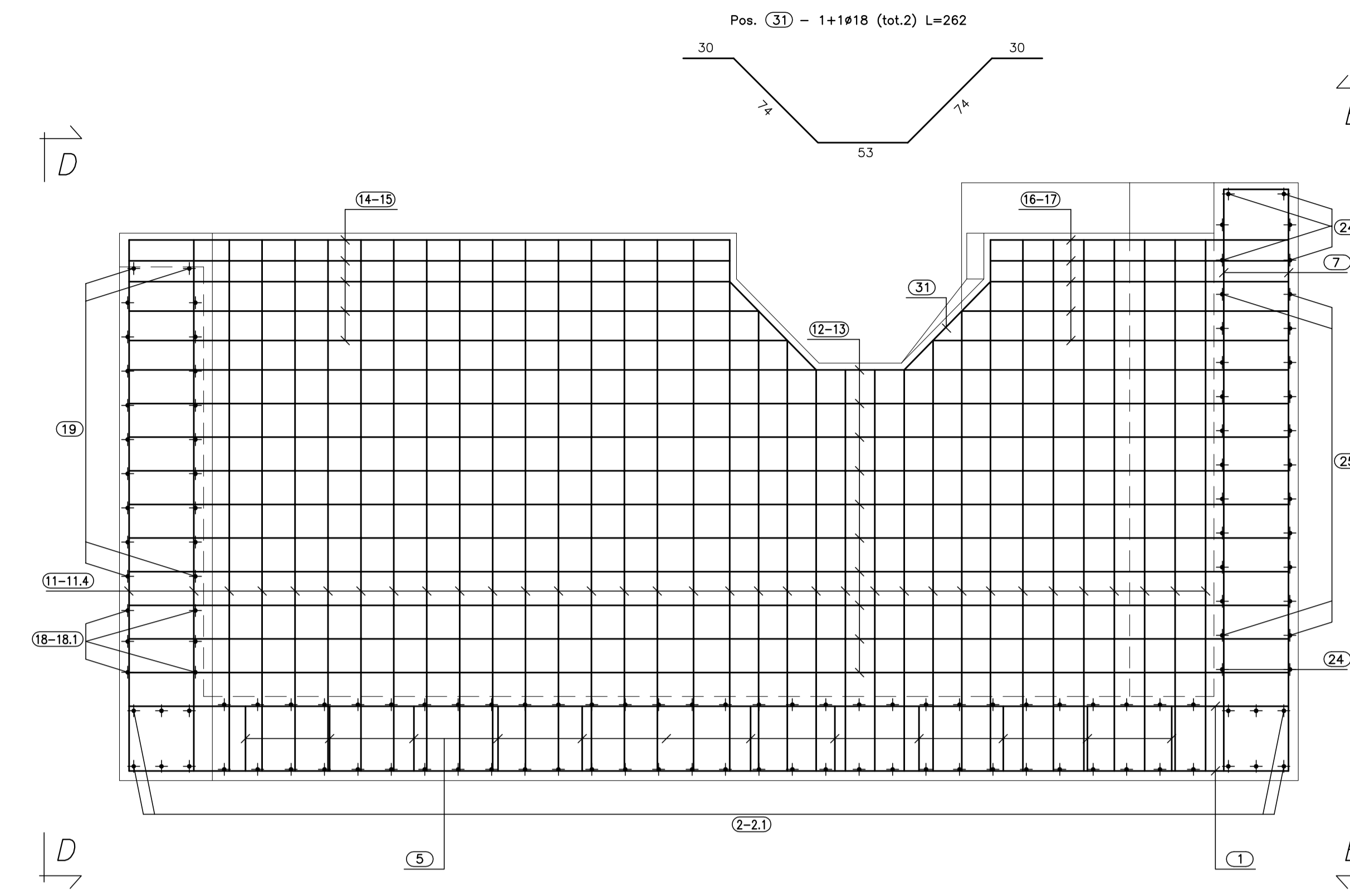
SEZ. A-A  
(SCALA 1:25)



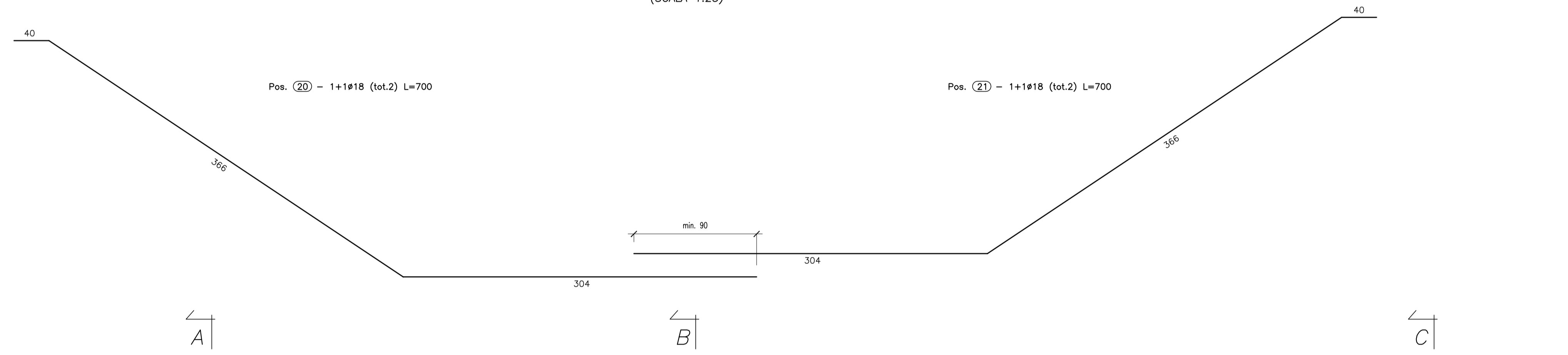
SEZ. B-B  
(SCALA 1:25)



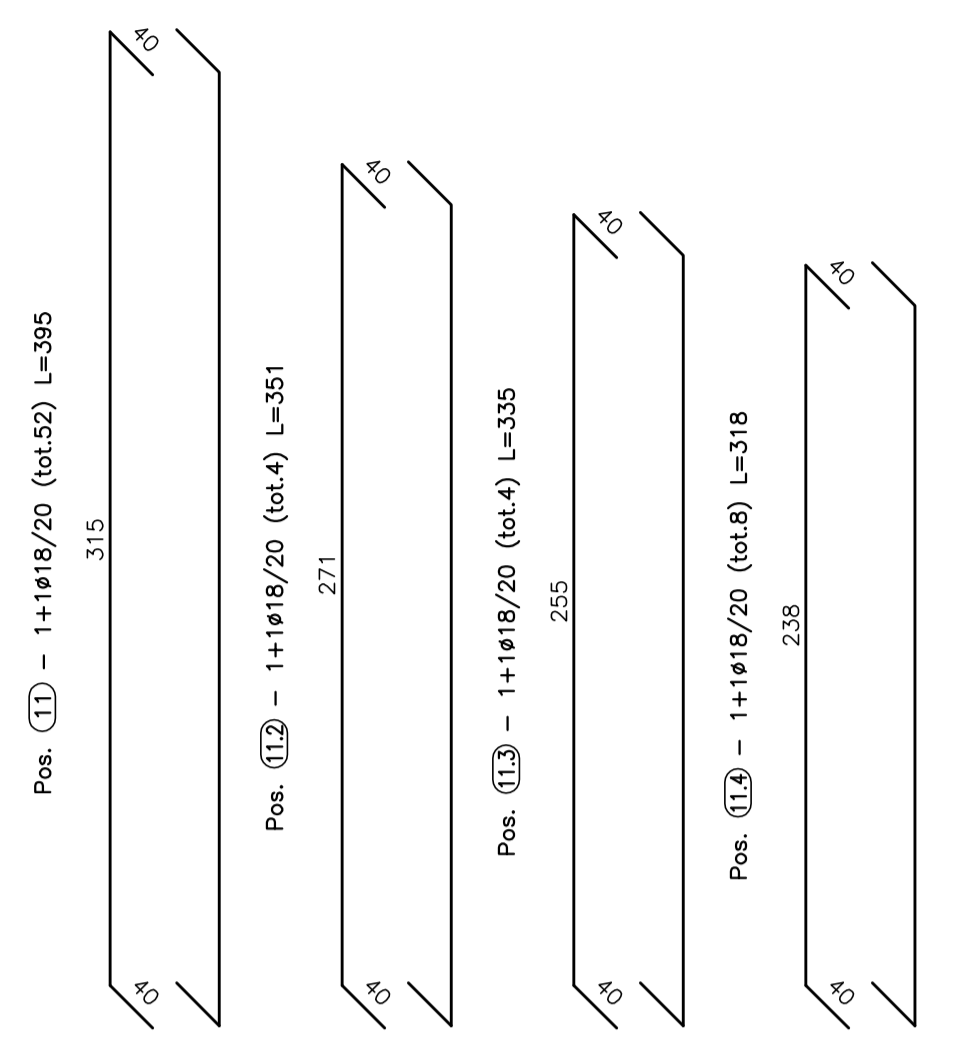
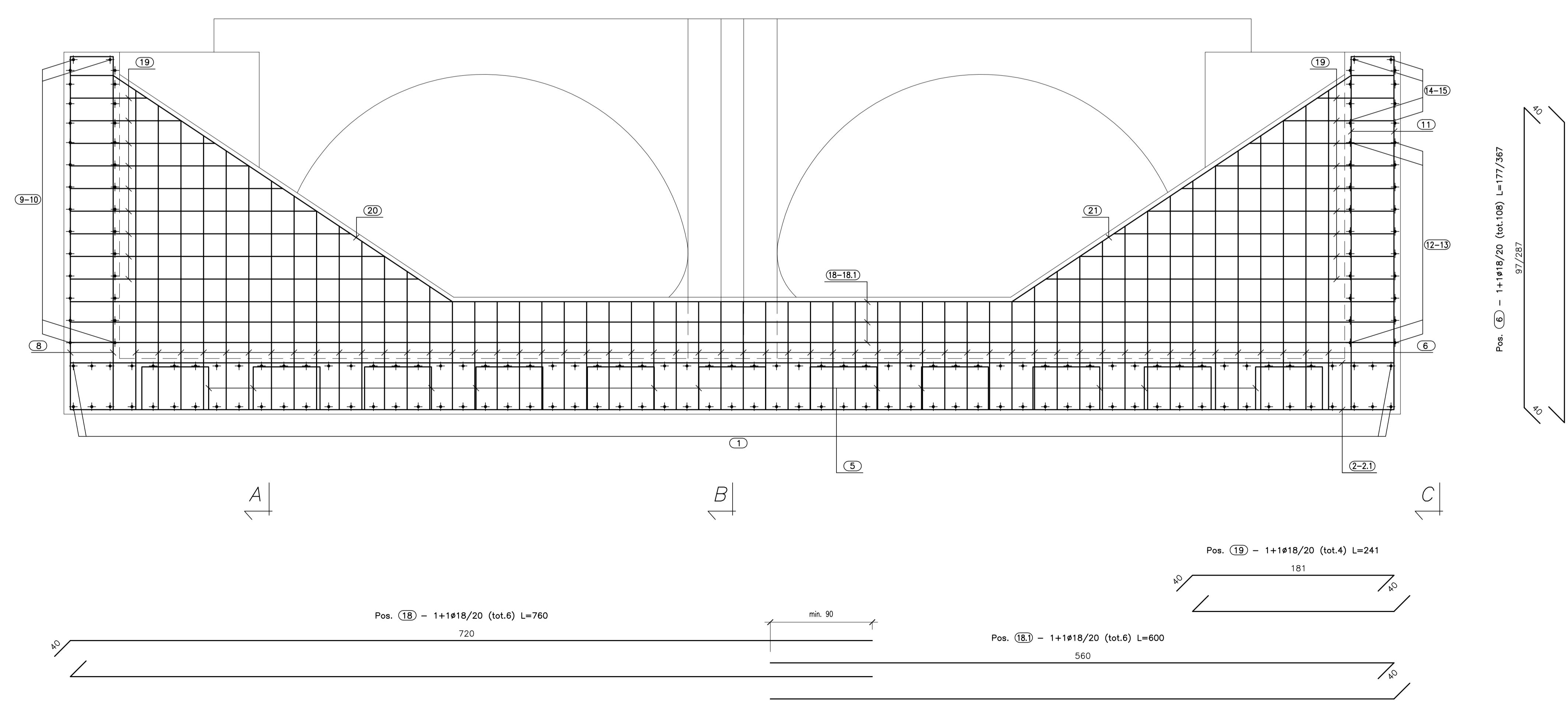
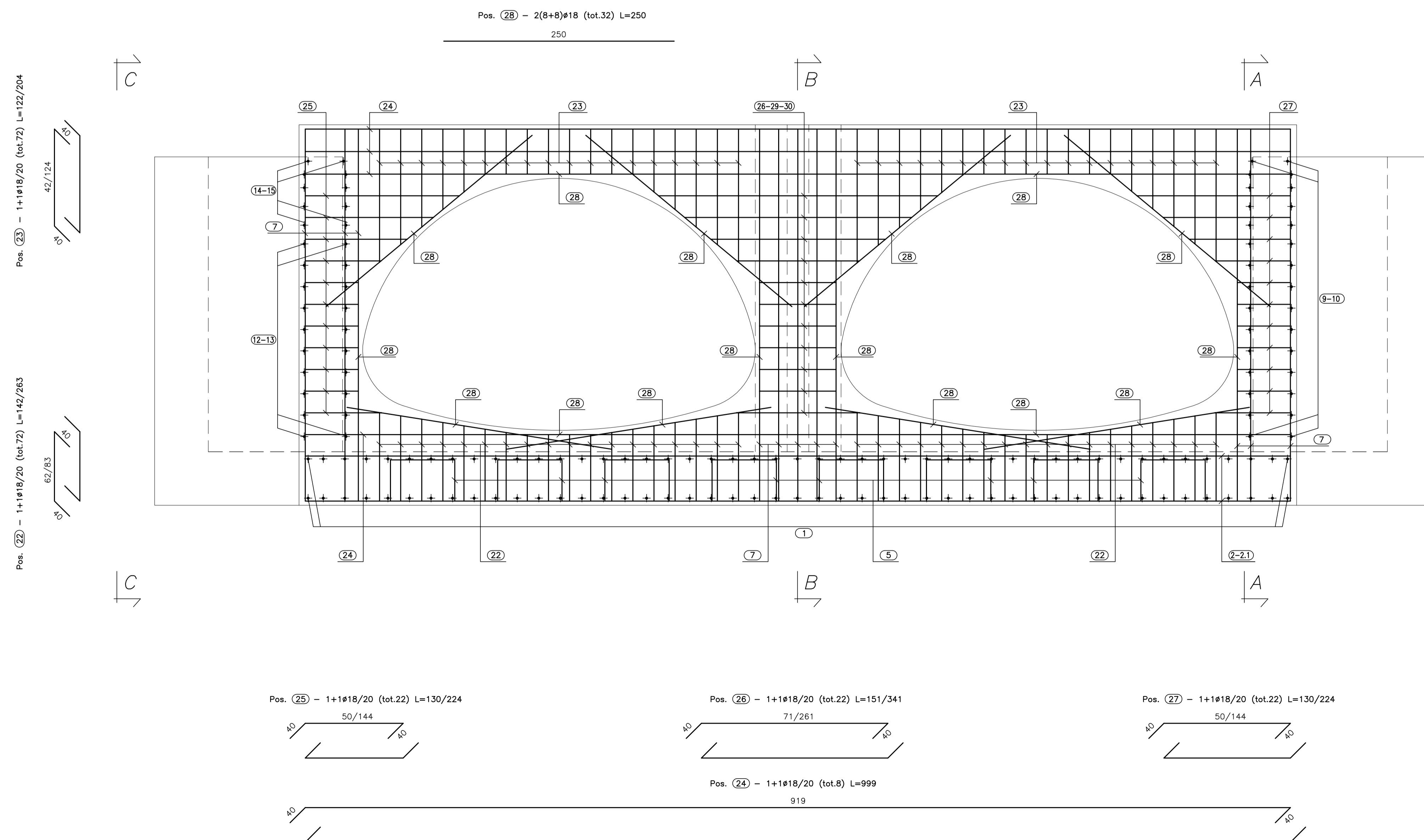
VISTA. C-C  
(SCALA 1:25)



VISTA. D-D  
(SCALA 1:25)



VISTA. E-E  
(SCALA 1:25)



**ANAS S.p.A.**  
DIREZIONE CENTRALE PROGRAMMAZIONE PROIEZIONE

PA 12/09  
CORRIDOIO PLURIMODALE TIRRENO - NORD EUROPA  
ITINERARIO AGRIGENTO - CALTANISSETTA - A19  
S.S. N° 640 "DI PORTO EMPEDOCLE"  
AMMODERNAMENTO E ADEGUAMENTO ALLA CAT. B DEL D.M. 5.11.2001  
Dal km 44+000 allo svincolo con l'A19

**PROGETTO ESECUTIVO**

Consulente Generale: **Empedocle 2**

**OPERE IDRAULICHE**  
OPERE IDRAULICHE VIABILITA' INTERFERITA - Tronco 8  
Tomboino 2x3.55x2.25\_pr.3+095.48 - Armatura Imbocco 2/2

Codice Unico Progetto (CUP): F91B09000070001  
Codice Elaborato: PA12\_09 - E | 068 | IN208 | TT09 | HBZ | 017 | A | Scale: 1:25

PROGETTO	VERIFICA	EMISIONE	REDAZIONE	VERIFICATO	APPROVATO	AUTORIZZATO
Ing. M. LUCI	Ing. M. LUCI	Ing. M. LUCI	Ing. M. LUCI	Ing. M. LUCI	Ing. M. LUCI	Ing. M. LUCI

Il Proprietario: **ANAS S.p.A.**  
Il Coordinatore Tecnico: **Ing. M. LUCI**  
Il Direttore del lavoro: **Ing. M. LUCI**