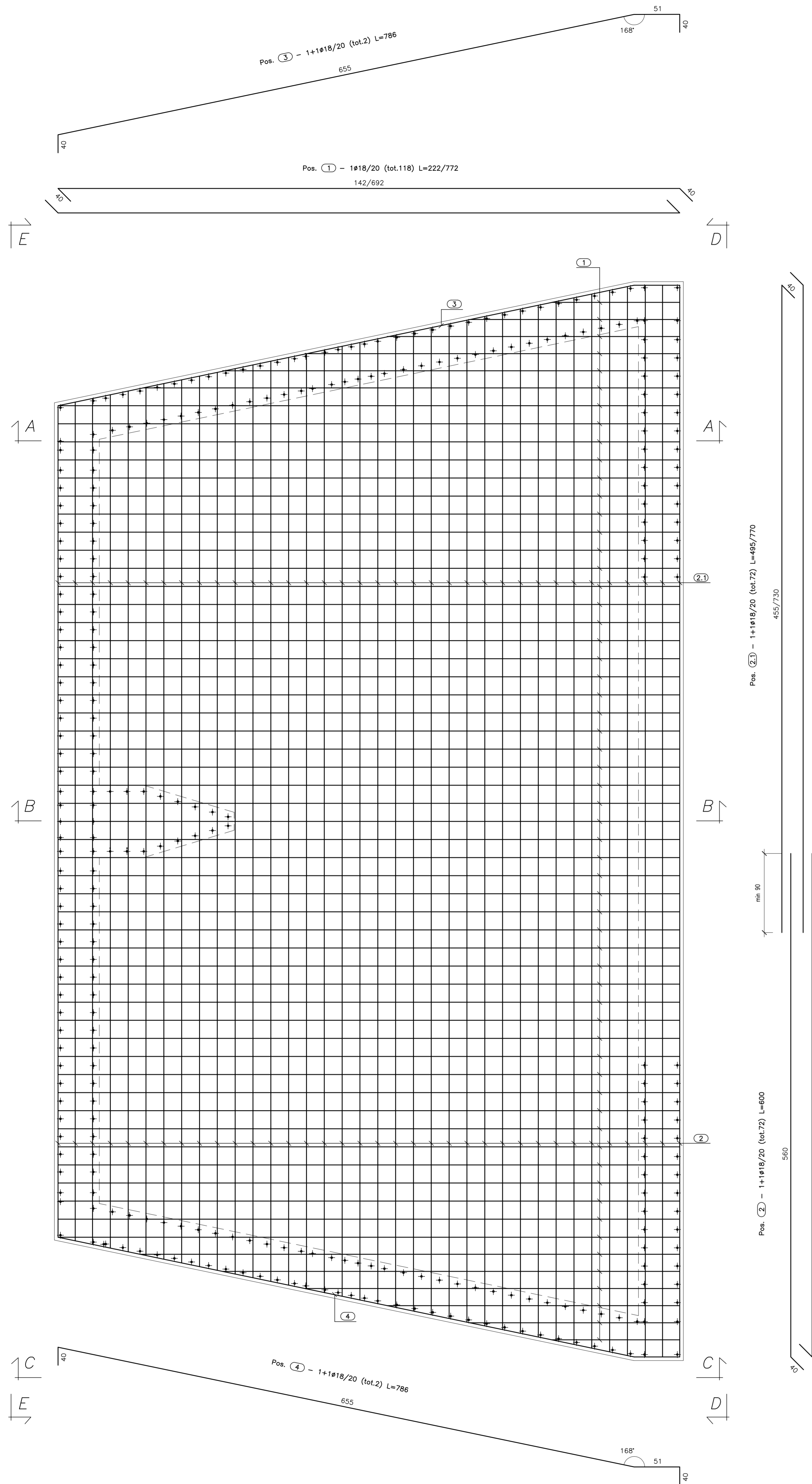
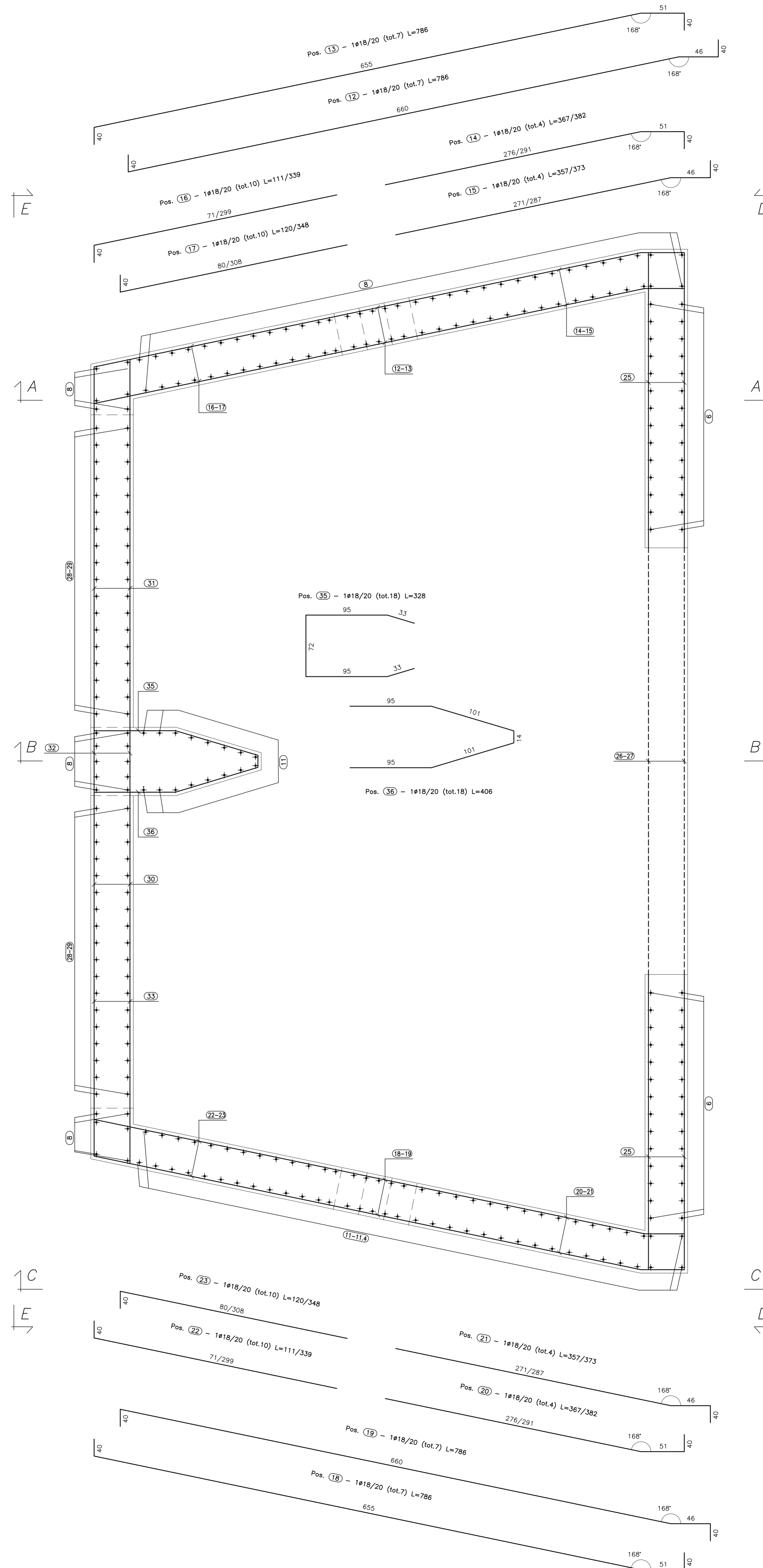


PIANTA FONDAZIONE
(SCALA 1:25)

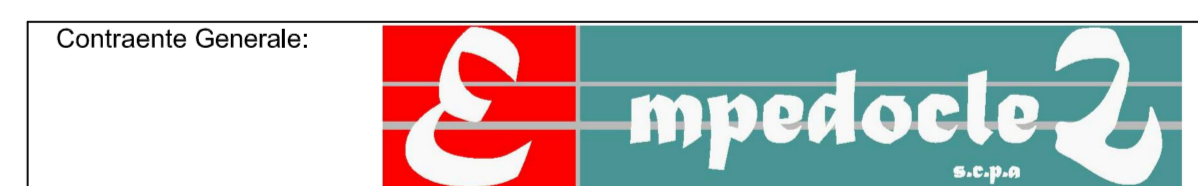


PIANTA SPICCATO
(SCALA 1:25)



PA 12/09
CORRIDOIO PLURIMODALE TIRRENICO - NORD EUROPA
ITINERARIO AGRIGENTO - CALTANISSETTA - A19
S.S. N° 640 "DI PORTO EMPEDOCLE"
AMMODERNAMENTO E ADEGUAMENTO ALLA CAT. B DEL D.M. 5.11.2001
Dal km 44+000 allo svincolo con l'A19

PROGETTO ESECUTIVO



OPERE IDRAULICHE
OPERE IDRAULICHE VIABILITA' INTERFERITA - Tronco 8
Tombino 2x3.55x2.25_pr.3+095.48 - Armatura Sbocco 1/2

Codice Unico Progetto (CUP) : F91B09000070001
Codice Elaborato:
PA12_09 - E | 0 | 6 | 8 | I | N | 2 | 0 | 8 | T | T | 0 | 9 | H | B | Z | 0 | 1 | 8 | A

REV.	DATA	DESCRIZIONE	REDAATTO	VERIFICATO	APPROVATO	AUTORIZZATO
A	Aprile 2011	EMMISSIONE	A. SALVAGO	A. TURSO	M. LITI	P. PAGLINI

Responsabile del procedimento: Ing. MAURIZIO MAURIZIO

Il Progettista: **ING. LUCA LUCA**
Il Consulente per la sicurezza in fase di progetto: **ING. GIUSEPPE**
Il Coordinatore per la sicurezza in fase di progetto: **ING. GIUSEPPE**
Il Direttore dei lavori: **ING. GIUSEPPE**