

LEGENDA

Autostrada A24 Impianti di trattamento delle acque di piattaforma

CANTIERIZZAZIONE

Piste di cantiere Viadotti su cui intervenire - I FASE Viadotti su cui intervenire - II FASE

BENI PAESAGGISTICI

Immobili ed aree di notevole interesse pubblico (art. 136 D.Lgs 42/04)

Gruppi montuosi del Monte Velino, Monte Puzuzillo, Monte Castiglione e gli Altopiani di Campo Felice, Valle Ruella, Piani di Pezza e Valle di Teve

Aree tutelate per legge (art. 142 D.Lgs 42/04)

Lettera c) Fiumi, i torrenti e corsi d'acqua

Lettera d) Montagne di oltre 1200 m sul livello del mare

Lettera g) Territori coperti da foreste e boschi

Lettera m) Zone di interesse archeologico

BENI CULTURALI

Beni culturali (art. 10 D.Lgs 42/04)

TUTELA DEL PRP (2004)

Zona A1 - Zone di conservazione (artt. 64 - 65 NTA)

Zona A2 - Conservazione parziale (artt. 34 - 35 NTA)

Zona B1 - Trasformazione mirata (artt. 37 - 38 NTA)

Zona D - Trasformazione a regime ordinario (art. 73 NTA)

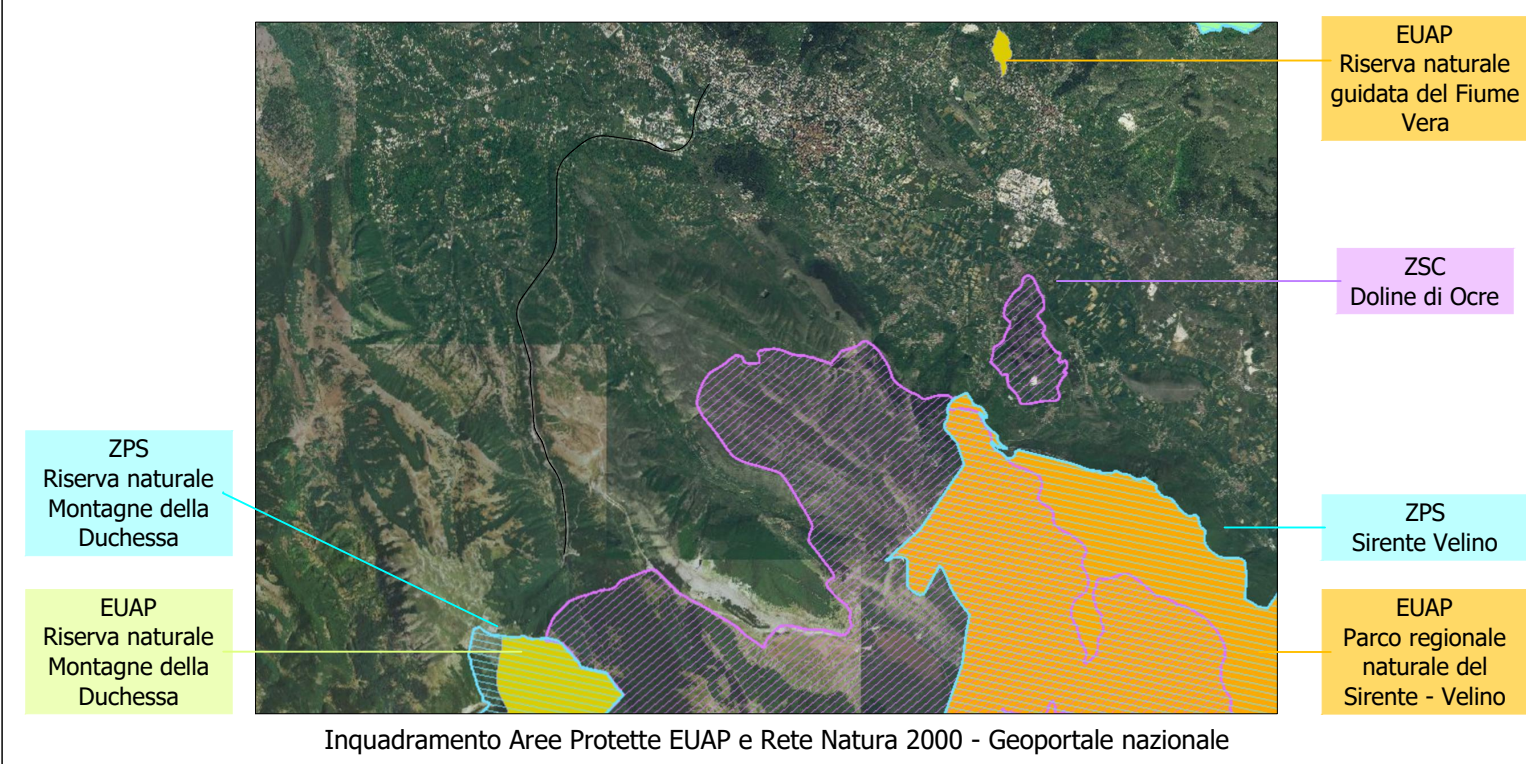
RETE NATURA 2000

ZSC - Sito di Importanza Comunitaria "Monte Sirente e Monte Velino"

IBA - Important Bird Areas

IBA - "Sirente, Velino, Montagne della Duchessa"

Fonti:
 PRP - Piano Regionale Paesaggistico dell'Abruzzo, approvato dal Consiglio Regionale il 21 marzo 1990 con atto n. 141/21 ed aggiornato nel 2004.
 Geoportale della Regione Abruzzo (<http://geoportale.regione.abruzzo.it/Cartanet>)
 Il portale dei dati aperti della Regione Abruzzo (<http://opendata.regione.abruzzo.it/>)



strada dei PARCHIspa
A24 autostrade A25

M.I.T. D.G. SVCA

**AUTOSTRADE A24/A25
 ROMA - L'AQUILA - TERAMO
 TRATTA TORNIMPARTE - L'AQUILA OVEST**

**INTERVENTI DI ADEGUAMENTO
 AI SENSI DELLA LEGGE 228/2012
 ART.1 COMMA 183**

INTERVENTI DI ADEGUAMENTO ALLA NORMA NTC 2018
 VIADOTTO VACCARINI

PROGETTO ESECUTIVO DI VARIANTE

STUDIO PRELIMINARE AMBIENTALE

Vincoli, Aree protette e beni storico-culturali

COMMESSA	FASE	MACRO OPERA	AMBITO/OPERA	DISCIPLINA	TIPO	PROGR.	REV.	SCALA
								1:15.000
Rev.	Data	Descrizione				Redatto	Verificato	Approvato
	Gennaio 2021					Giancola	Rubino	Sacco

GRUPPO COORDINATORE

Infra Engineering

IL RESPONSABILE INTEGRAZIONE PRESTAZIONI SPECIALISTICHE
 Ing. Walter Sacco
 Ord. Ingg. Salerno n. 2083/A

IL RESPONSABILE DEL PROCEDIMENTO:
 Dott. Ing. Torino Russo

OP. STRUTTURALI: Ing. Giulio Rombelli (Ord. Ing. Rovetto n.1347)

OP. GEOTECNICHE: Ing. Luca Cosciotti (Ord. Ing. Roma n.A22355)

OP. STRADALI: Ing. Francesco Desiderio (Ord. Ing. Chieti n.2273)

OP. IDRAULICHE: Ing. Roberto Gaudenzi (Ord. Ing. Roma n.A23683)

GEOLGIA: Geol. Gino Anibaldi (Ord. Geo. Lazio n.1941)

SICUREZZA (CSP): Ing. Riccardo Dal Re (Ord. Ing. Chieti n.1799)

COMPUTI: Geom. Stefano Ferrari

CONSULENTE SPECIALISTICO:

IL DIRETTORE TECNICO:
 Ing. Fabrizio Besozzi
 Ordine degli Ingegneri di Roma n.15128