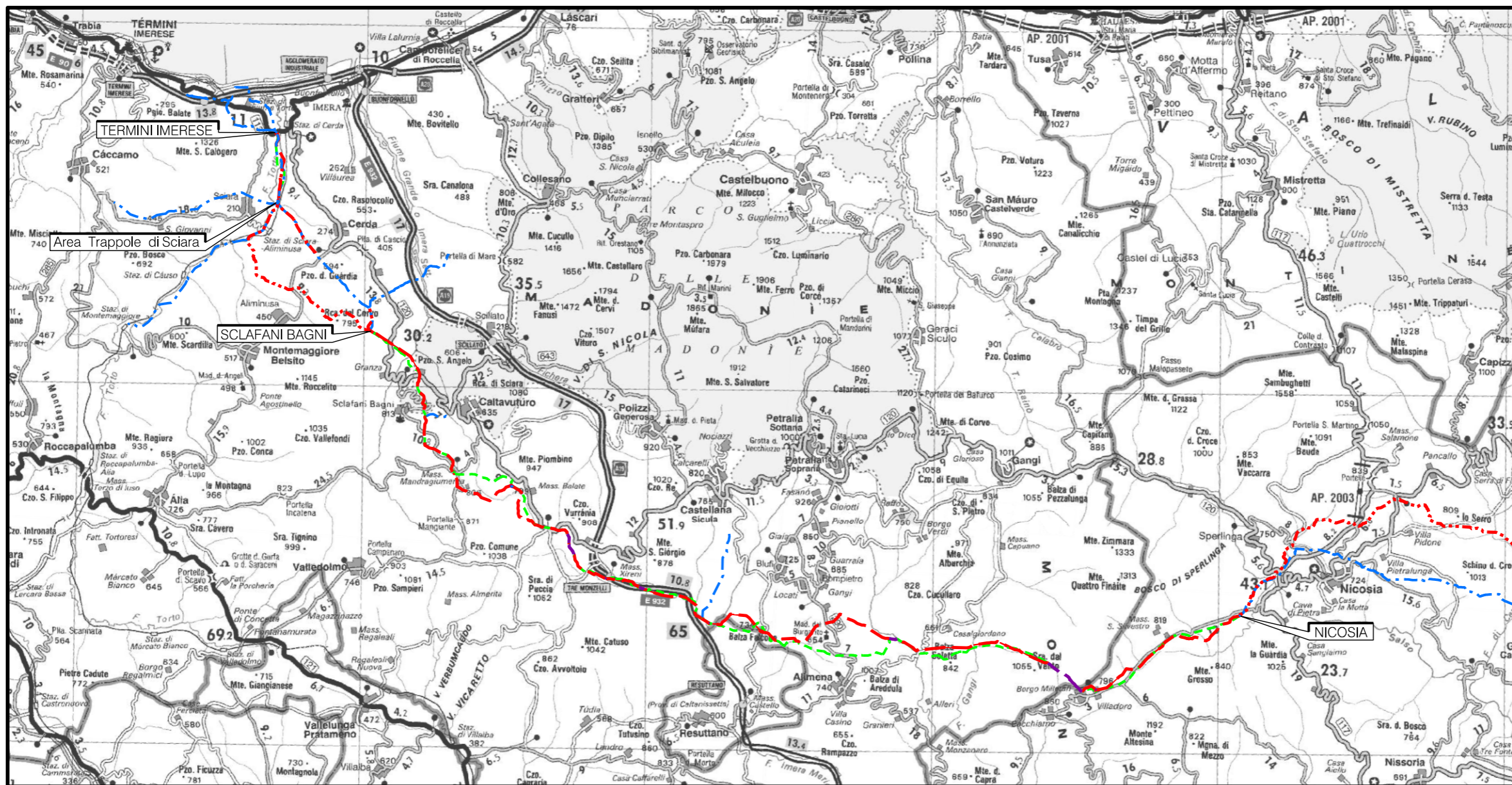




Il presente disegno e' di proprieta' aziendale - La Societa' tutelera' i propri diritti a termine di legge.



COROGRAFIA Scala 1:250.000



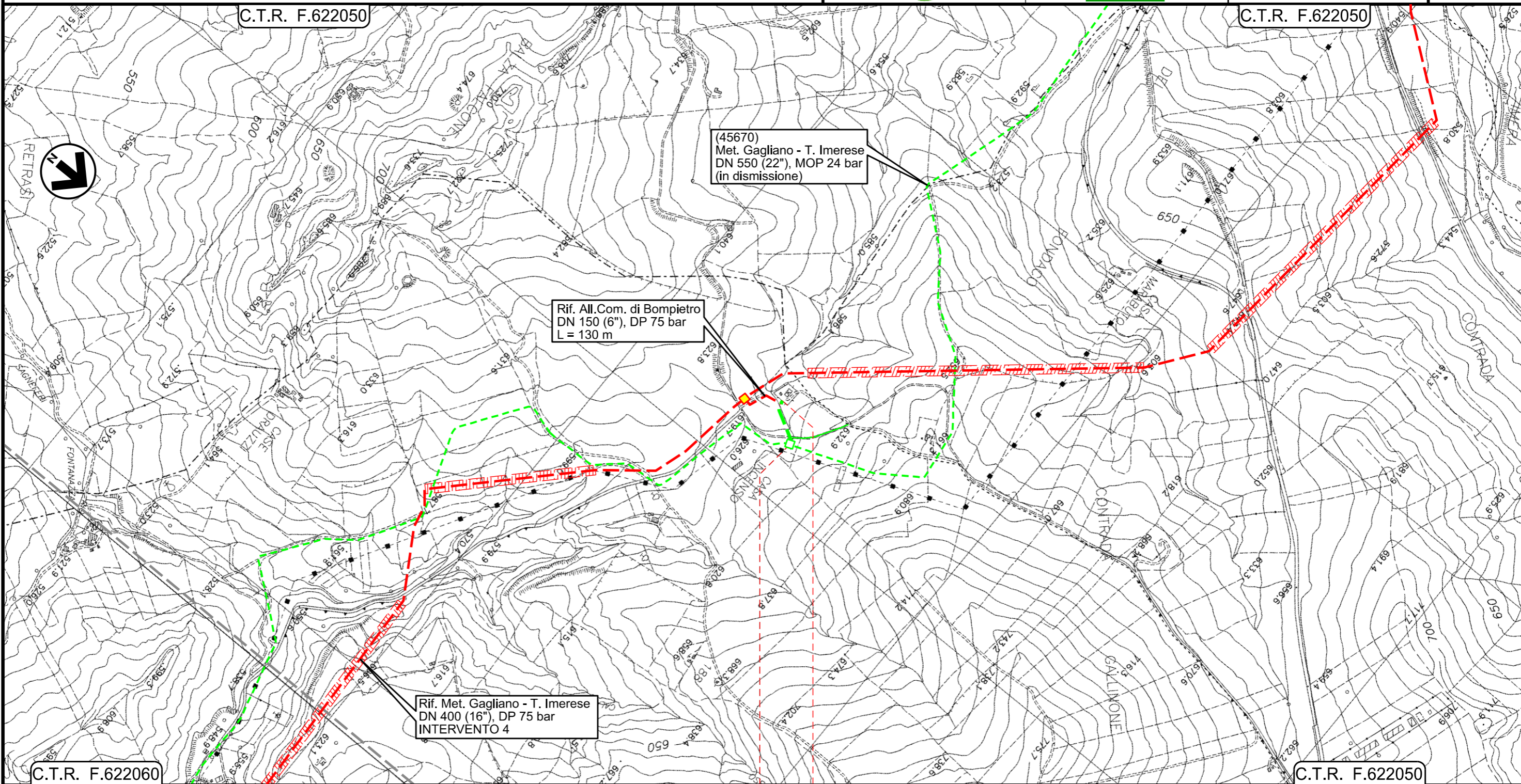
01	15/03/2021	EMISSIONE PER INTEGRAZIONI SIA	CASAGRANDE	DI RUSCIO	PEDINI
00	18/03/2020	EMISSIONE	FACCHINI	DI RUSCIO	PEDINI
INDICE	DATA	REVISIONI	ELABORATO	VERIFICATO	APPROVATO
 			Dis.	PG-TP-400	
			Fg.	1 di 7	
Metanodotto Gagliano - T. Imerese DN vari, MOP 24 bar Opere Connesse			Comm.	NR/19188	
			INDICE	00	01
Rimozione Condotta Esistente TRACCIATO DI PROGETTO			Scala	1:10000	
			Sostituisce il	
			Sostituito dal	

All.to Com. di Bompietro
DN 150 (6") , MOP 24 bar

Rimozione Condotta Esistente
TRACCIATO DI PROGETTO

01	15/03/2021	EMISSIONE PER INTEGRAZIONI SIA	CASAGRANDE	DI RUSCIO	PEDINI
00	18/03/2020	EMISSIONE	FACCHINI	DI RUSCIO	PEDINI
INDICE	DATA	REVISIONI	ELABORATO	VERIFICATO	APPROVATO
 			Dis. PG-TP-400		
			Comm. NR/19188		

Foglio
3
di 7
Scala
1:1000



0+000 0+125

- BLUFI
- PALERMO



45670/9
4181063/1

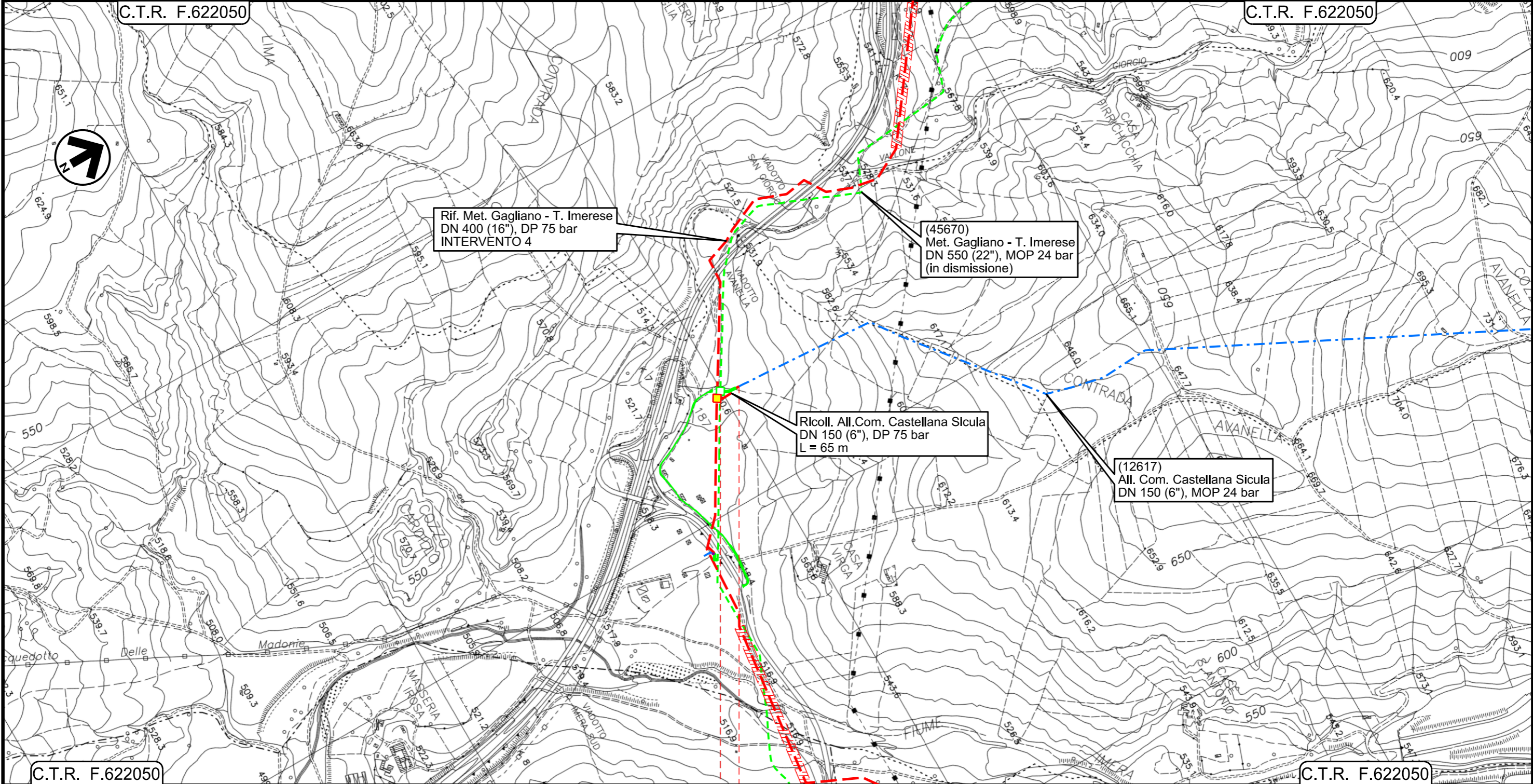


Il presente disegno e' di proprieta' aziendale - La Societa' tutelera' i propri diritti a termine di legge.

All.to Com. di Castellana Sicula
DN 150 (6") , MOP 24 bar

Rimozione Condotta Esistente
TRACCIATO DI PROGETTO

01	15/03/2021	EMISSIONE PER INTEGRAZIONI SIA	CASAGRANDE	DI RUSCIO	PEDINI	Foglio 4
00	18/03/2020	EMISSIONE	FACCHINI	DI RUSCIO	PEDINI	
INDICE	DATA	REVISIONI	ELABORATO	VERIFICATO	APPROVATO	
 			Dis. PG-TP-400		di 7	
			Comm. NR/19188		Scala 1:1000	



Il presente disegno e' di proprieta' aziendale - La Societa' tutelera' i propri diritti a termine di legge.

0+000 0+055

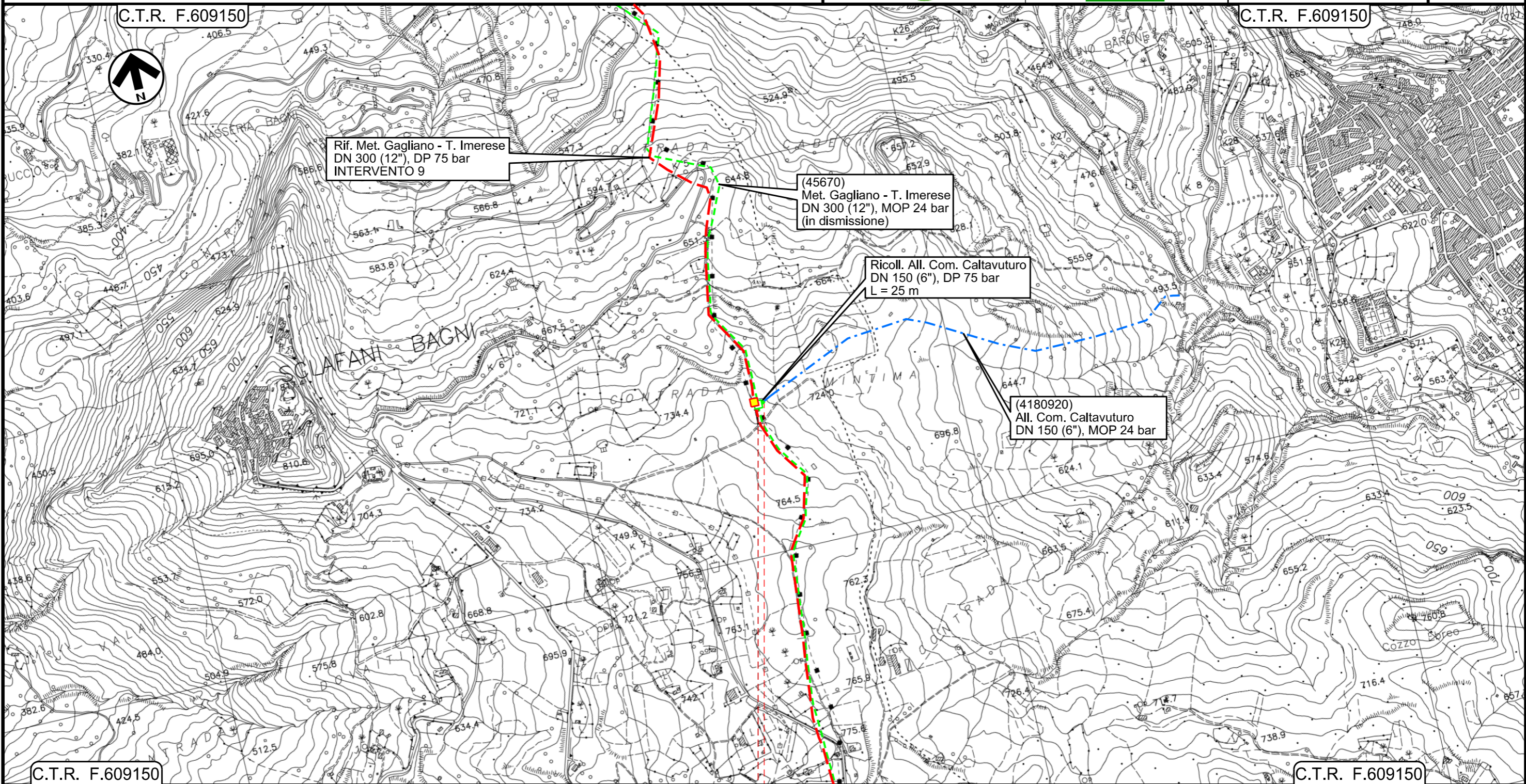
- — PETRALIA SOTTANA
- — PALERMO
- < 45670/9.1
- < 12617/1



All.to Com. di Caltavuturo
DN 150 (6") , MOP 24 bar

Rimozione Condotta Esistente
TRACCIATO DI PROGETTO

01	15/03/2021	EMISSIONE PER INTEGRAZIONI SIA	CASAGRANDE	DI RUSCIO	PEDINI	Foglio 5 di 7 Scala 1:1000
00	18/03/2020	EMISSIONE	FACCHINI	DI RUSCIO	PEDINI	
INDICE	DATA	REVISIONI	ELABORATO	VERIFICATO	APPROVATO	
			Dis. PG-TP-400			
			Comm. NR/19188			



Rif. Met. Gagliano - T. Imerese
DN 300 (12"), DP 75 bar
INTERVENTO 9

(45670)
Met. Gagliano - T. Imerese
DN 300 (12"), MOP 24 bar
(in dismissione)

Ricoll. All. Com. Caltavuturo
DN 150 (6"), DP 75 bar
L = 25 m

(4180920)
All. Com. Caltavuturo
DN 150 (6"), MOP 24 bar

0+000 0+020

- SCLAFANI BAGNI
- PALERMO
- < 45670/12
- < 4180920/1

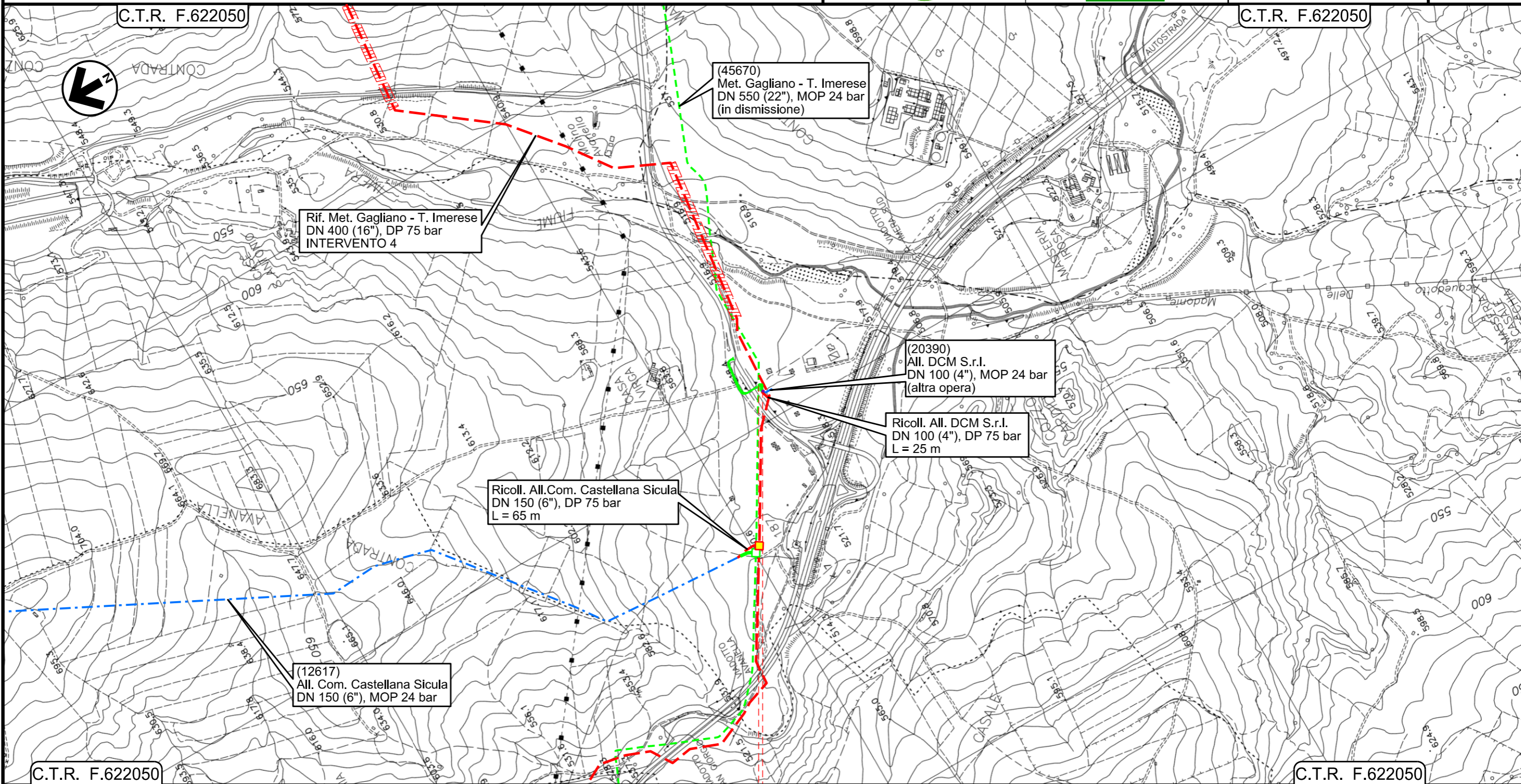
Il presente disegno e' di proprieta' aziendale - La Societa' tutelera' i propri diritti a termine di legge.

All.to DCM S.r.l.
DN 100 (4") , MOP 24 bar

Rimozione Condotta Esistente
TRACCIATO DI PROGETTO

01	15/03/2021	EMISSIONE PER INTEGRAZIONI SIA	CASAGRANDE	DI RUSCIO	PEDINI
00	18/03/2020	EMISSIONE	FACCHINI	DI RUSCIO	PEDINI
INDICE	DATA	REVISIONI	ELABORATO	VERIFICATO	APPROVATO
 			Dis. PG-TP-400		
			Comm. NR/19188		

Foglio
6
di 7
Scala
1:1000



0+000 0+025

— PETRALIA SOTTANA
— PALERMO



Il presente disegno e' di proprieta' aziendale - La Societa' tutelera' i propri diritti a termine di legge.

Metanodotto Gagliano - T. Imerese
DN vari, MOP 24 bar
Opere Connesse

FASE 2

Rimozione Condotta Esistente
TRACCIATO DI PROGETTO

01	15/03/2021	EMISSIONE PER INTEGRAZIONI SIA	CASAGRANDE	DI RUSCIO	PEDINI	Foglio 7 di 7 Scala 1:10000
00	18/03/2020	EMISSIONE	FACCHINI	DI RUSCIO	PEDINI	
INDICE	DATA	REVISIONI	ELABORATO	VERIFICATO	APPROVATO	
			Dis. PG-TP-400			
			Comm. NR/19188			



LEGENDA

SIMBOLOGIA CARTOGRAFICA

- | | | | |
|--|---|--|---|
| | Metanodotti da porre fuori esercizio e recuperare | | Impianti di linea da porre fuori esercizio e recuperare |
| | Metanodotti in progetto | | Impianti di linea in progetto |
| | Metanodotto in esercizio da ricollegare | | Impianti esistenti da ricollegare |
| | Metanodotti in esercizio | | Impianti di linea in esercizio |
| | Altre condotte di terzi | | Gallerie, Tunnel, Mini-Microtunnel, Raise Boring, T.O.C. e Direct Pipe. |
| | Aree impianti stacco-terminale in progetto | | Depositi temporanei |
| | Aree impianti stacco-terminale esistenti | | Adeguamento strade esistenti |
| | Limite sovrapposizione fogli | | Strade di accesso provvisorio |
| | | | Nuova viabilita' |

SIMBOLOGIA MECCANICA

- Punto di intercettazione di linea (P.I.L.)
- Punto di intercettazione di derivazione importante (P.I.D.I.)
- Punto di intercettazione di derivazione semplice con stacco da P.I.L. (P.I.D.S.)
- Punto di intercettazione e derivazione semplice con stacco da Linea (P.I.D.S.)
- Punto di intercettazione con discaggio di allacciamento (P.I.D.A.)
- Punto predisposto per il discaggio di allacciamento (P.P.D.A.)
- Punto di sezionamento elettrico terminale (P.S.E.T.)
- Stazione predisposta per lancio e ricevimento PIG
- Impianto di riduzione/regolazione della pressione

Progressiva chilometrica	N.
Comuni	
Province	
Impianti	
Attraversamenti	
Strade - Piste - Piazzole tubazioni	
Fascia di lavoro	
Tratto in rimozione con scavo a cielo aperto	
Tratto da lasciare in opera e intasare	
Tratto con estrazione del tubo di linea e intasamento del tubo di protezione	