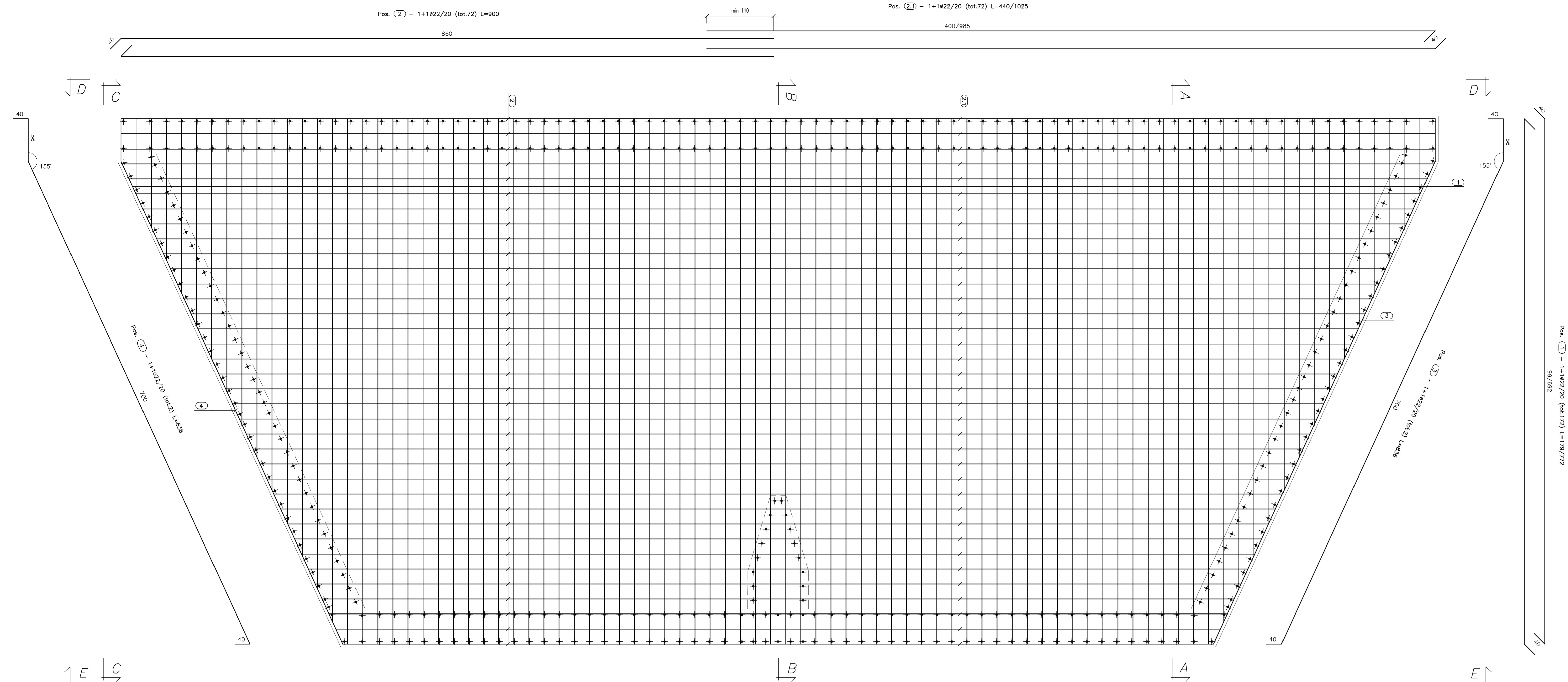
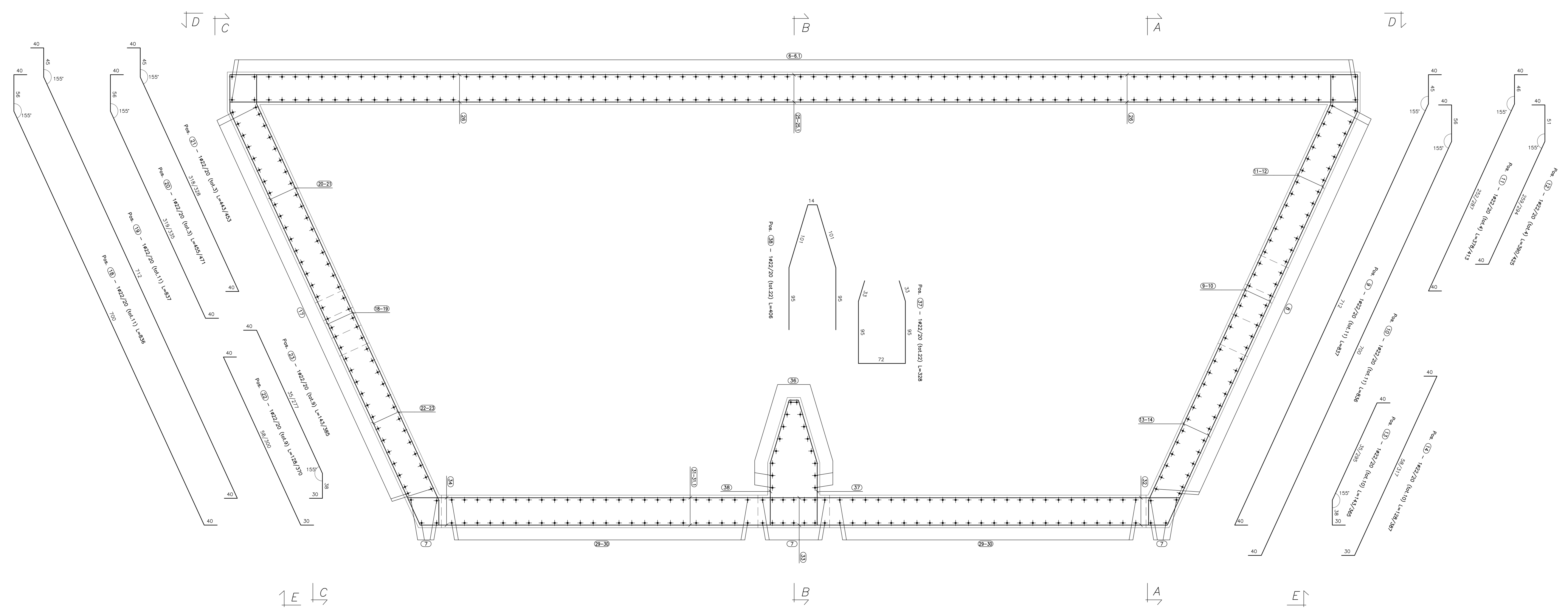


PIANTA FONDAZIONE
(SCALA 1:25)



PIANTA SPICCATO
(SCALA 1:25)



CALCESTRUZZO (UNI EN 206-1):
MAGRONI:
 - CLASSE DI RESISTENZA C12/15
STRUTTURE DI FONDAZIONE/ELEVAZIONE:
 - CLASSE DI RESISTENZA C32/40 (UNI 9858)
 - CLASSE DI ESPOSIZIONE XA2 (UNI EN 206-1)
 - CLASSE DI CONSISTENZA S4 (UNI 9418)
 - COPRIFERRO 40mm
DIAMETRO MAX DEGLI AGGREGATI 32 mm
ACCIAIO PER C.A.:
 - Fe B 44 K Controllato in stabilimento saldatile
ACCIAIO PER TUBI ARMCO:
 - TIPOLOGIA Fe 360 B
 - BULLONI Classe 8.8
 - ZINCATO 104 applicato a caldo con incidenza non inferiore a 305 g/mq per faccia

ANAS S.p.A.
 DIREZIONE CENTRALE PROGRAMMAZIONE PROGETTAZIONE

PA 12/09
 CORRIDOIO PLURIMODALE TIRRENICO - NORD EUROPA
 ITINERARIO AGRIGENTO - CALTANISSETTA - A19
 S.S. N° 640 "DI PORTO EMPEDOCLE"
 AMMODERNAMENTO E ADEGUAMENTO ALLA CAT. B DEL D.M. 5.11.2001
 Dal km 44+000 allo svincolo con l'A19

PROGETTO ESECUTIVO

Contrattante Generale: **Empedocle**

OPERE IDRAULICHE
 OPERE IDRAULICHE VIABILITA' INTERFERITA - Tronco 11
 Tombino 2x4.75x2.85_pr.0+390.87 - Armatura Imbocco 1/2

Codice Unico Progetto (CUP): F91B09000070001
 Codice Elaborato: PA12_09 - E 071 | IN211 | TT12 | HBZ | 006 | A
 Scala: 1:25

F									
E									
D									
C									
B									
A	Aprile 2011	EMISSIONE	A. SALVAGO	A. TURSO	M. LITI	P. PAGLINI			
REV.	DATA	DESCRIZIONE	REDATTO	VERIFICATO	APPROVATO	AUTORIZZATO			

Responsabile del procedimento: Ing. MAURIZIO MAURIZIO

Il Progettista: **ING. LUCA SENIGALLI**
 ORDINE DEGLI INGEGNERI DI FIRENZE N° 4333

Il Consulente per la sicurezza in fase di progetto: **ING. GIUSEPPE PAPPALARDO**
 ORDINE DEGLI INGEGNERI DI FIRENZE N° 4333

Il Coordinatore per la sicurezza in fase di progetto: **ING. GIUSEPPE PAPPALARDO**
 ORDINE DEGLI INGEGNERI DI FIRENZE N° 4333

Il Direttore dei lavori: **ING. GIUSEPPE PAPPALARDO**
 ORDINE DEGLI INGEGNERI DI FIRENZE N° 4333