

COROGRAFIA Scala 1:250.000



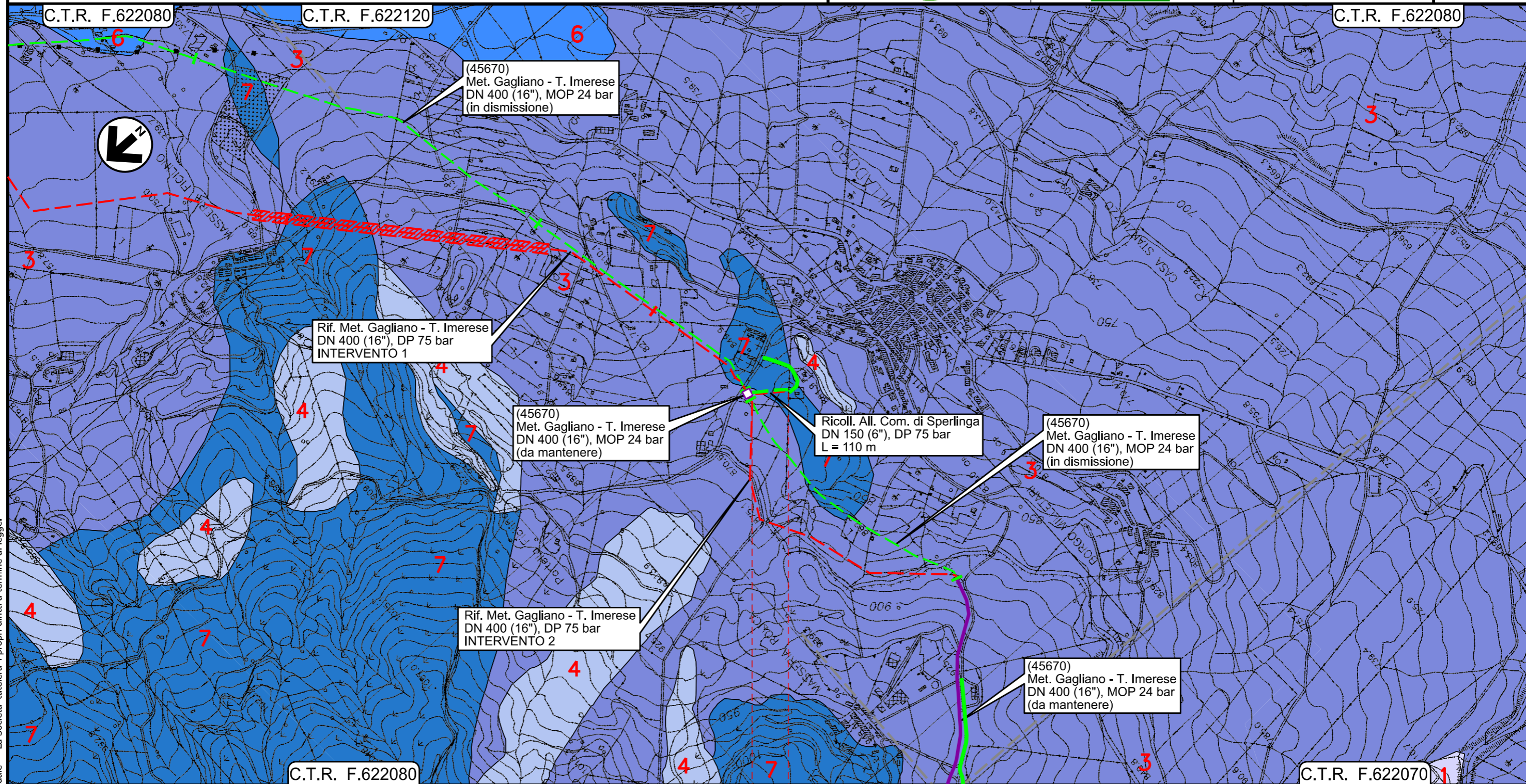
01	15/03/2021	RIEMMISSIONE	GALVANI	DI RUSCIO	PEDINI	
00	18/03/2020	EMISSIONE	CRISTOFARO	DI RUSCIO	PEDINI	
INDICE	DATA	REVISIONI	ELABORATO	VERIFICATO	APPROVATO	
			Dis.	PG-CI-443		
			Fg.	1	7	
Metanodotto Gagliano - T. Imerese DN vari, MOP 24 bar Opere Connesse			Comm.	NR/19188		
			INDICE	00	01	
Rimozione Condotta Esistente CARTA IDROGEOLOGICA			Scala	1:10000		
			Sostituisce il	.....		
			Sostituito dal	.....		

FASE 2

All.to Com. di Sperlinga  
DN 150 (6" ) , MOP 24 bar


Rimozione Condotta Esistente  
CARTA IDROGEOLOGICA

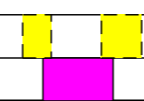
01	15/03/2021	RIEMISSIONE	GALVANI	DI RUSCIO	PEDINI	Foglio <b>2</b>
00	18/03/2020	EMISSIONE	CRISTOFARO	DI RUSCIO	PEDINI	
INDICE	DATA	REVISIONI	ELABORATO	VERIFICATO	APPROVATO	di 7
 			Dis. PG-CI-443		Scala	1:10000
			Comm. NR/19188			



0+000    0+100

- — NICOSIA
- — ENNA

 PIDI  
4181123/1 - 45670/6.2

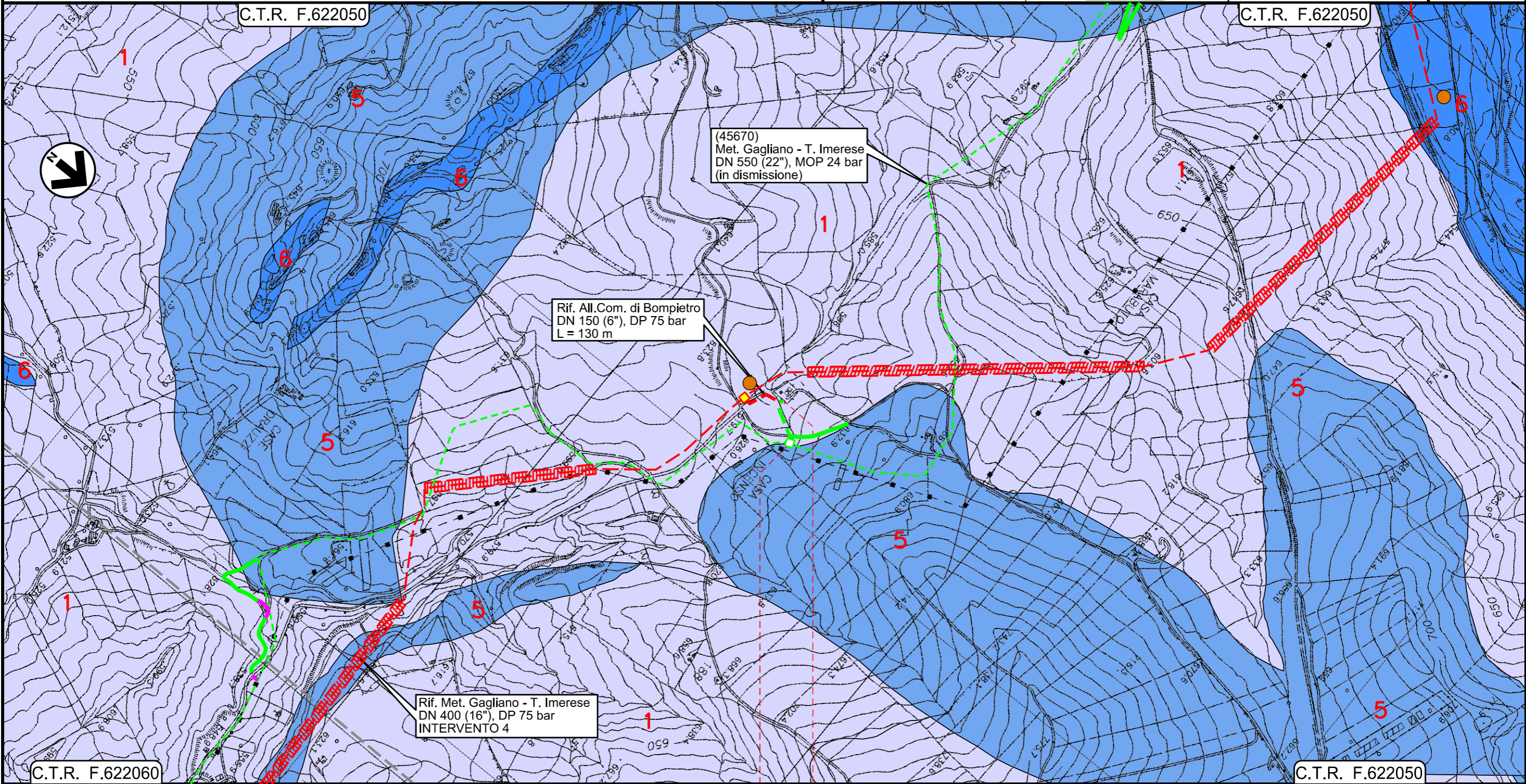


Il presente disegno e' di proprieta' aziendale - La Societa' tutela i propri diritti a termine di legge.

All.to Com. di Bompietro  
DN 150 (6" ) , MOP 24 bar

Rimozione Condotta Esistente  
CARTA IDROGEOLOGICA

01	15/03/2021	RIEMISSIONE	GALVANI	DI RUSCIO	PEDINI	Foglio <b>3</b> di 7 Scala 1:10000
00	18/03/2020	EMISSIONE	CRISTOFARO	DI RUSCIO	PEDINI	
INDICE	DATA	REVISIONI	ELABORATO	VERIFICATO	APPROVATO	
			Dis. PG-CI-443			
			Comm. NR/19188			



0+000      0+125

- BLUFI
- PALERMO

45670/9  
4181063/1

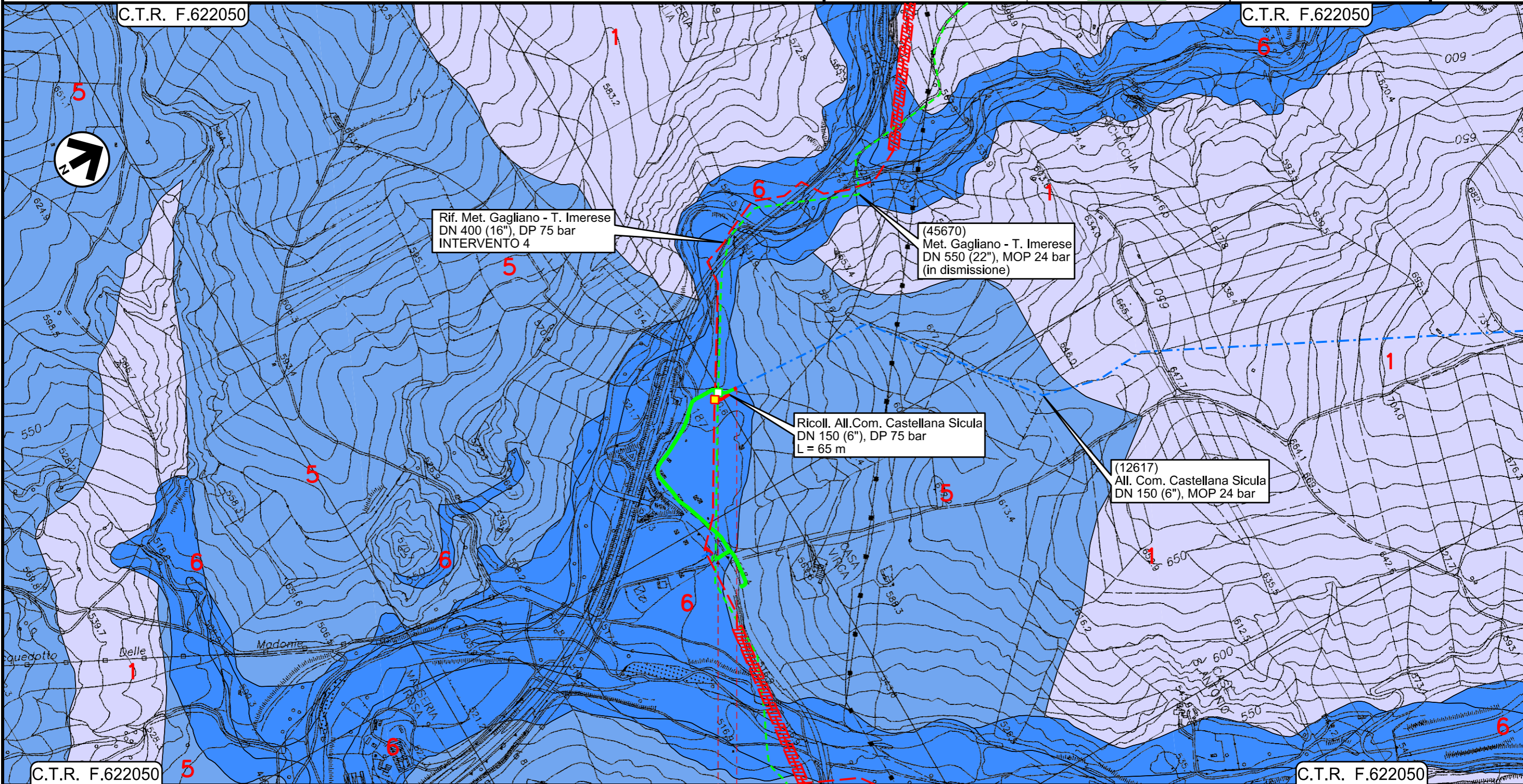


Il presente disegno e' di proprieta' aziendale - La Societa' tutelera' i propri diritti a termine di legge.

All.to Com. di Castellana Sicula  
DN 150 (6" ) , MOP 24 bar

Rimozione Condotta Esistente  
CARTA IDROGEOLOGICA

01	15/03/2021	RIEMISSIONE	GALVANI	DI RUSCIO	PEDINI	Foglio <b>4</b>
00	18/03/2020	EMISSIONE	CRISTOFARO	DI RUSCIO	PEDINI	
INDICE	DATA	REVISIONI	ELABORATO	VERIFICATO	APPROVATO	di 7
			Dis. PG-CI-443			Scala 1:10000
			Comm. NR/19188			



0+000 0+055

- — PETRALIA SOTTANA
- — PALERMO
- < 45670/9.1
- < 12617/1

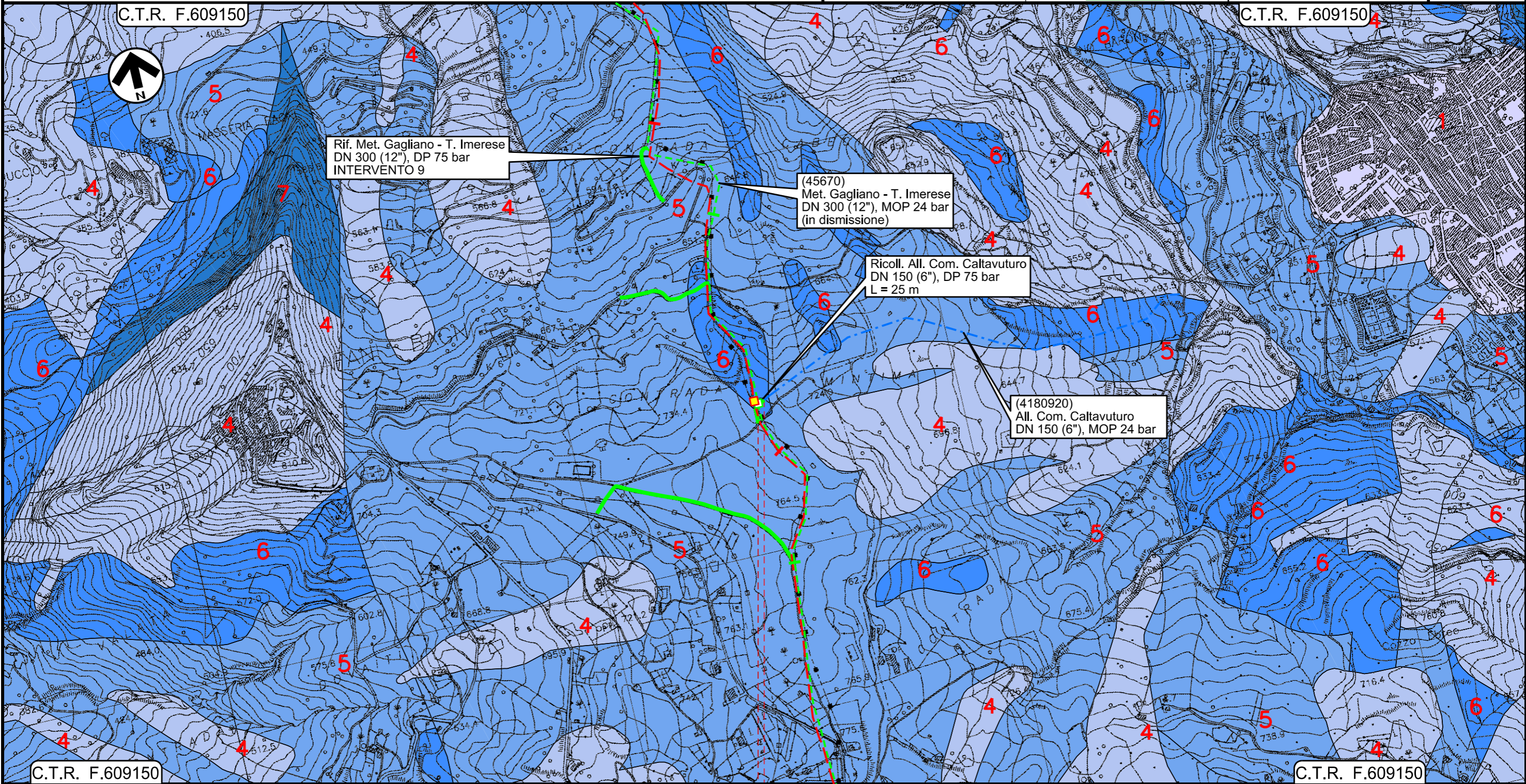


Il presente disegno e' di proprieta' aziendale - La Societa' tutelera' i propri diritti a termine di legge.

All.to Com. di Caltavuturo  
DN 150 (6" ) , MOP 24 bar

Rimozione Condotta Esistente  
CARTA IDROGEOLOGICA

01	15/03/2021	RIEMISSIONE	GALVANI	DI RUSCIO	PEDINI	Foglio <b>5</b>
00	18/03/2020	EMISSIONE	CRISTOFARO	DI RUSCIO	PEDINI	
INDICE	DATA	REVISIONI	ELABORATO	VERIFICATO	APPROVATO	di 7
			Dis. PG-CI-443			Scala 1:10000
			Comm. NR/19188			



Il presente disegno e' di proprieta' aziendale - La Societa' tutela i propri diritti a termine di legge.

0+000 0+020

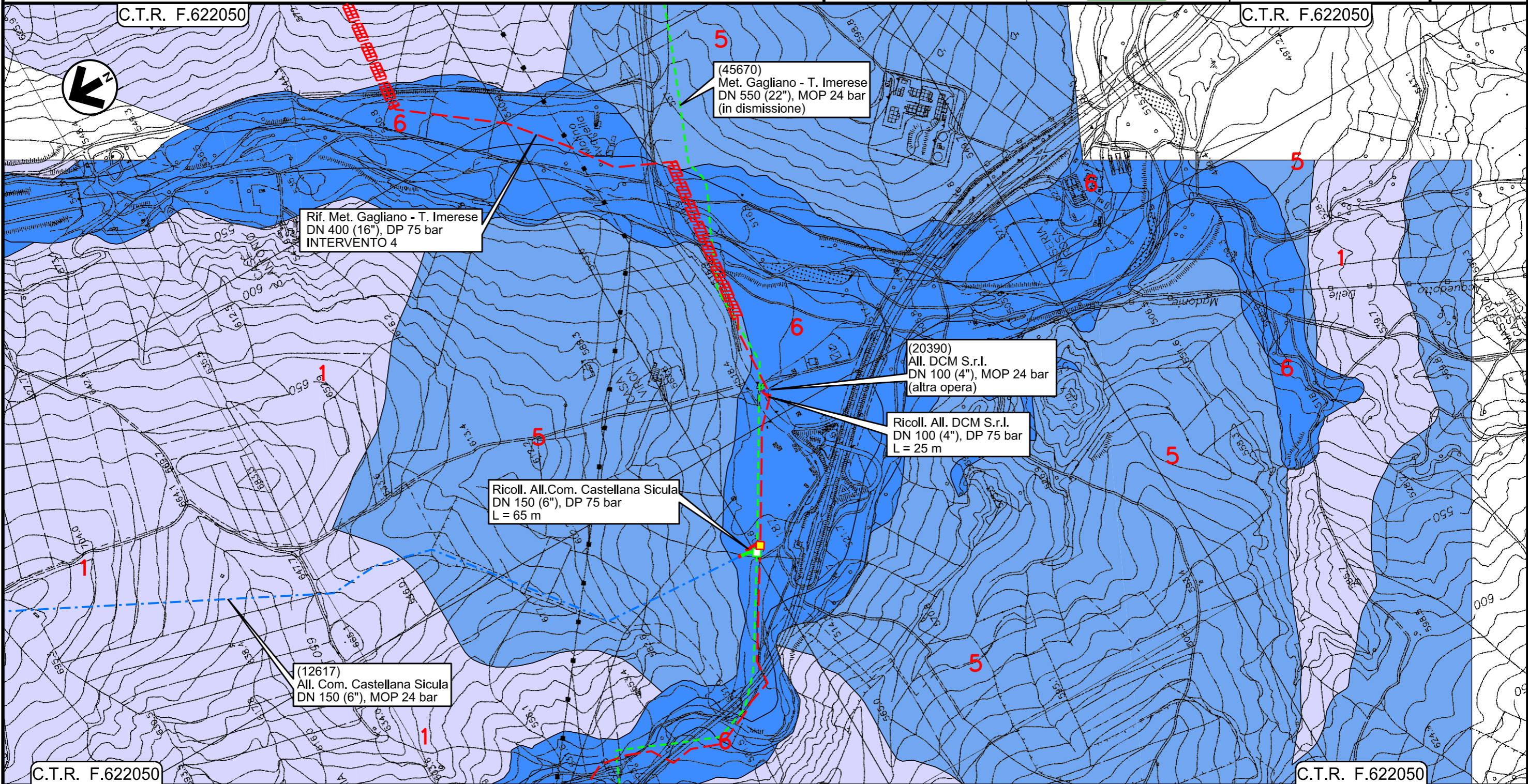
- SCLAFANI BAGNI
- PALERMO
- < 45670/12
- < 4180920/1

All.to DCM S.r.l.  
DN 100 (4" ) , MOP 24 bar

Rimozione Condotta Esistente  
CARTA IDROGEOLOGICA

01	15/03/2021	RIEMISSIONE	GALVANI	DI RUSCIO	PEDINI
00	18/03/2020	EMISSIONE	CRISTOFARO	DI RUSCIO	PEDINI
INDICE	DATA	REVISIONI	ELABORATO	VERIFICATO	APPROVATO
			Dis. PG-CI-443		
			Comm. NR/19188		

Foglio  
**6**  
di 7  
Scala  
1:10000



Il presente disegno e' di proprieta' aziendale - La Societa' tutela i propri diritti a termine di legge.

0+000 0+025

— PETRALIA SOTTANA  
— PALERMO



Metanodotto Gagliano - T. Imerese  
DN vari, MOP 24 bar  
Opere Connesse

FASE 2

Rimozione Condotta Esistente  
CARTA IDROGEOLOGICA

01	15/03/2021	RIEMISSIONE	GALVANI	DI RUSCIO	PEDINI	Foglio <b>7</b> di 7 Scala 1:10000
00	18/03/2020	EMISSIONE	CRISTOFARO	DI RUSCIO	PEDINI	
INDICE	DATA	REVISIONI	ELABORATO	VERIFICATO	APPROVATO	
			Dis. PG-CI-443			
			Comm. NR/19188			



LEGENDA

SIMBOLOGIA CARTOGRAFICA

- |  |   |  |   |
|--|---|--|---|
|  | Metanodotti da porre fuori esercizio e recuperare |  | Impianti di linea da porre fuori esercizio e recuperare                 |
|  | Metanodotti in progetto                           |  | Impianti di linea in progetto   |
|  | Metanodotto in esercizio da ricollegare           |  | Impianti esistenti da ricollegare                                       |
|  | Metanodotti in progetto (altre opere)             |  | Impianti di linea in esercizio  |
|  | Metanodotti in esercizio                          |  | Gallerie, Tunnel, Mini-Microtunnel, Raise Boring, T.O.C. e Direct Pipe. |
|  | Altre condotte di terzi                           |  | Depositi temporanei   |
|  | Aree impianti stacco-terminale in progetto        |  | Adeguamento strade esistenti  |
|  | Aree impianti stacco-terminale esistenti          |  | Strade di accesso provvisorio   |
|  | Limite sovrapposizione fogli                      |  | Nuova viabilita'  |

CLASSI DI PERMEABILITA'

- 1 – Impermeabile
- 2 – Impermeabile / Bassa
- 3 – Bassa
- 4 – Bassa / Media
- 5 – Media
- 6 – Media / Alta
- 7 – Alta

SIMBOLOGIA MECCANICA

- Punto di intercettazione di linea (P.I.L.)
- Punto di intercettazione di derivazione importante (P.I.D.I.)
- Punto di intercettazione di derivazione semplice con stacco da P.I.L. (P.I.D.S.)
- Punto di intercettazione e derivazione semplice con stacco da Linea (P.I.D.S.)
- Punto di intercettazione con discaggio di allacciamento (P.I.D.A.)
- Punto predisposto per il discaggio di allacciamento (P.P.D.A.)
- Punto di sezionamento elettrico terminale (P.S.E.T.)
- Stazione predisposta per lancio e ricevimento PIG
- Impianto di riduzione/regolazione della pressione

Progressiva chilometrica	N.
Comuni	
Province	
Impianti	
Attraversamenti	
Strade - Piste - Piazzole tubazioni	
Fascia di lavoro	
Tratto in rimozione con scavo a cielo aperto Tratti Esistenti da Ricollegare e Posa Polifora	
Tratto da lasciare in opera e intasare	
Tratto con estrazione del tubo di linea e intasamento del tubo di protezione	