

COROGRAFIA Scala 1:250.000





01	15/03/2021	RIEMMISSIONE	GARBULLI	DI RUSCIO	PEDINI
00	18/03/2020	EMISSIONE	CRISTOFARO	DI RUSCIO	PEDINI
INDICE	DATA	REVISIONI	ELABORATO	VERIFICATO	APPROVATO
			Dis. PG-CEPO-338		
			Fg. 1 di 20		
Metanodotto Gagliano - T. Imerese DN vari, MOP 24 bar			Comm. NR/19188		
			INDICE	00	01
Rimozione Condotta Esistente CARTA DEI POZZI E DELLE SORGENTI			Scala 1:10000		
			Sostituisce il		
FASE 2					

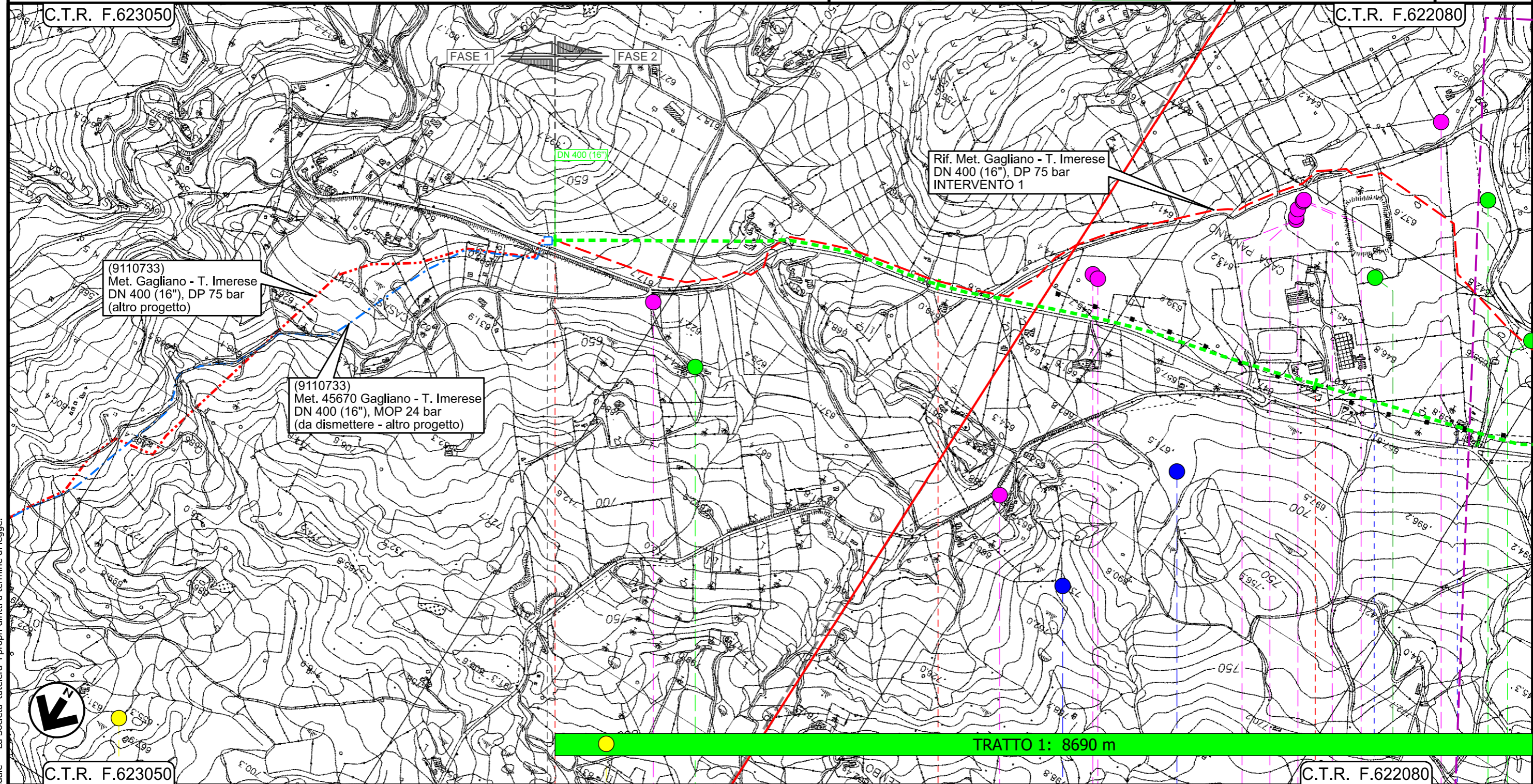
Metanodotto Gagliano - T. Imerese

DN vari, MOP 24 bar

FASE 2

Rimozione Condotta Esistente
CARTA DEI POZZI E DELLE SORGENTI

01	15/03/2021	RIEMMISSIONE	GARBULLI	DI RUSCIO	PEDINI	Foglio 2
00	18/03/2020	EMISSIONE	CRISTOFARO	DI RUSCIO	PEDINI	
INDICE	DATA	REVISIONI	ELABORATO	VERIFICATO	APPROVATO	di 20
			 			Dis. PG-CEPO-338
						Scala 1:10000
						Comm. NR/19188



Il presente disegno e' di proprieta' aziendale - La Societa' tutela i propri diritti a termine di legge.



C.T.R. F.623050

C.T.R. F.622080

0+000

1

2

NICOSIA
ENNA

45670/5.2
Km 0+000

Strada privata

PR1

PR2

P1

PE1/2,85

P2

P3

P4

P5

P6

P7

P8

P9

PE2/0

P10

PE3 PE5/4

SE1

SE2

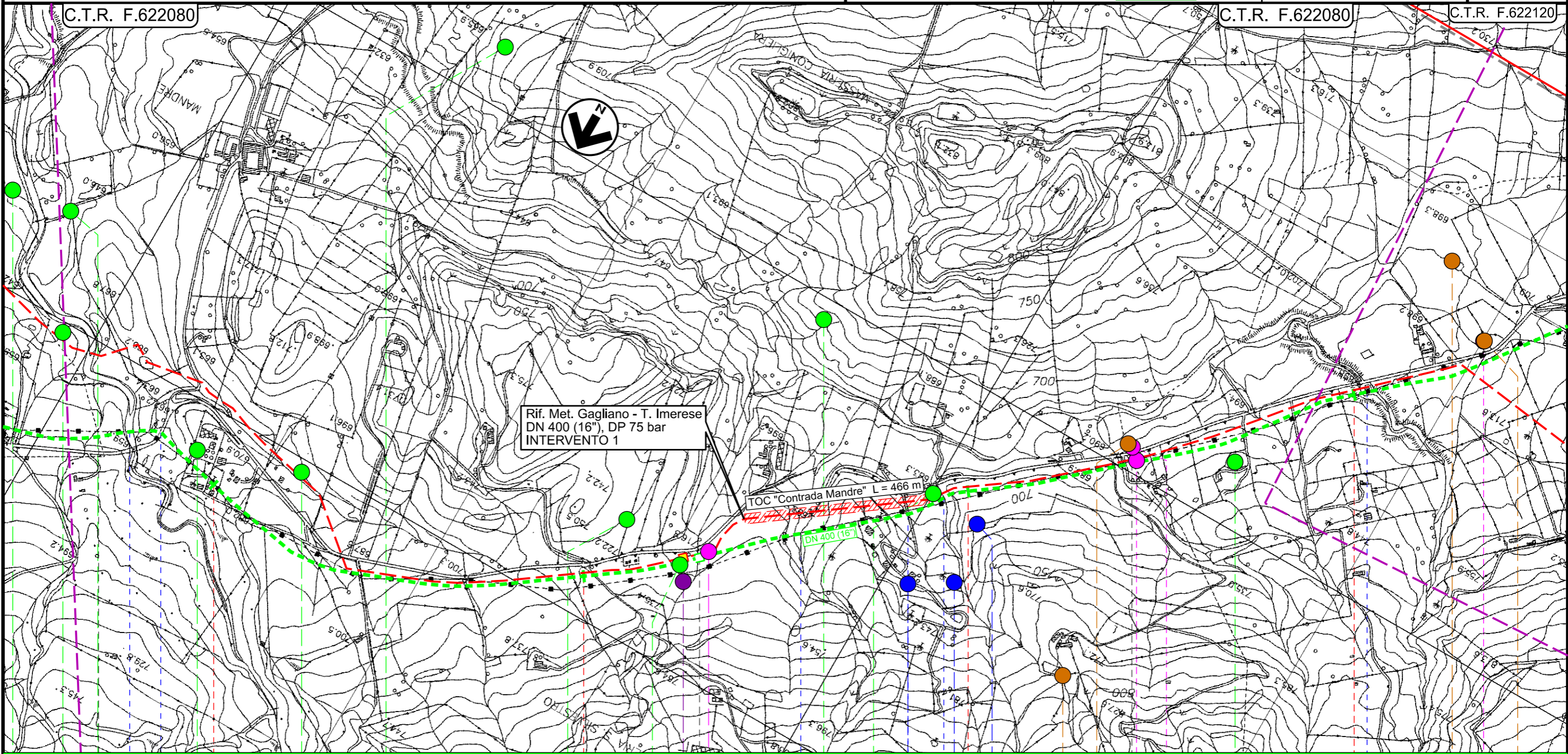
Metanodotto Gagliano - T. Imerese

DN vari, MOP 24 bar

FASE 2

Rimozione Condotta Esistente
CARTA DEI POZZI E DELLE SORGENTI

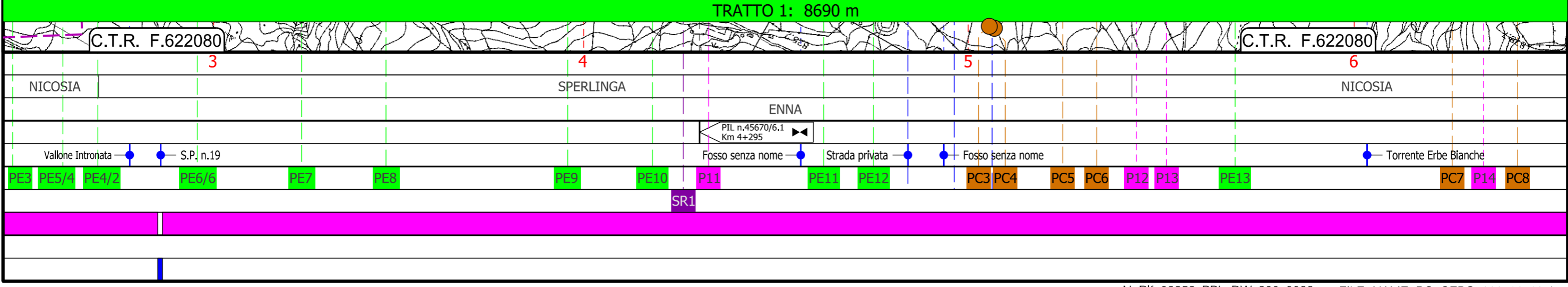
01	15/03/2021	RIEMMISSIONE	GARBULLI	DI RUSCIO	PEDINI	Foglio 3 di 20 Scala 1:10000
00	18/03/2020	EMISSIONE	CRISTOFARO	DI RUSCIO	PEDINI	
INDICE	DATA	REVISIONI	ELABORATO	VERIFICATO	APPROVATO	
			Dis. PG-CEPO-338			
			Comm. NR/19188			



Rif. Met. Gagliano - T. Imerese
DN 400 (16"), DP 75 bar
INTERVENTO 1

TOC "Contrada Mandre" L = 466 m

TRATTO 1: 8690 m



Il presente disegno e' di proprieta' aziendale - La Societa' tutela i propri diritti a termine di legge.

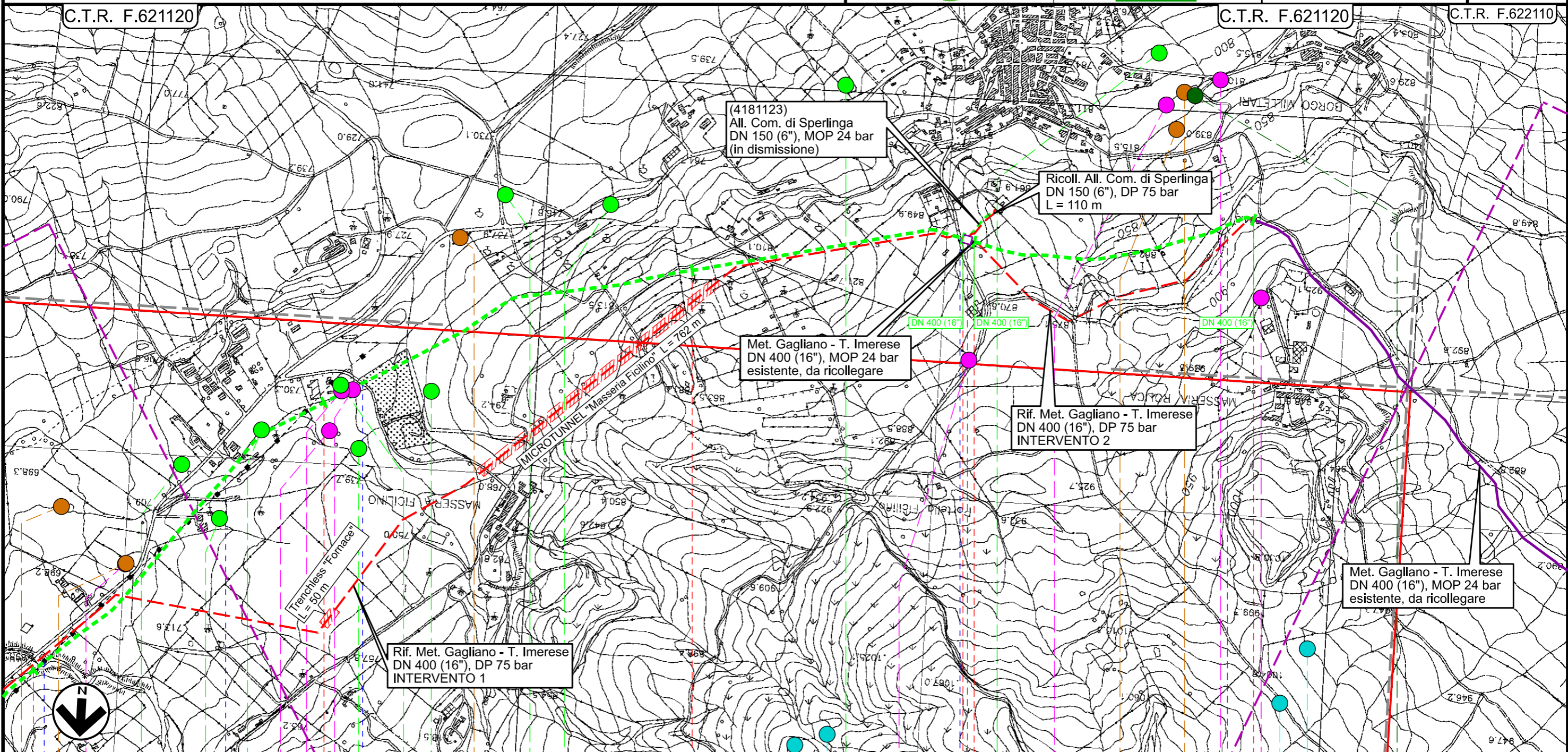
Metanodotto Gagliano - T. Imerese

DN vari, MOP 24 bar

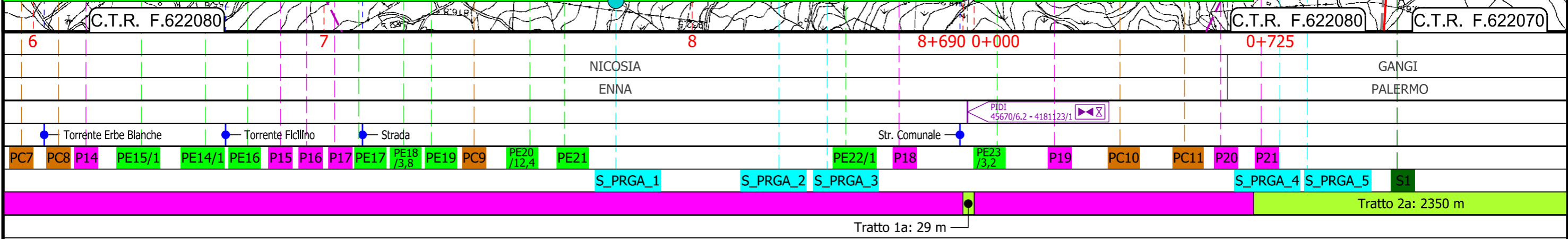
FASE 2

Rimozione Condotta Esistente
CARTA DEI POZZI E DELLE SORGENTI

01	15/03/2021	RIEMMISSIONE	GARBULLI	DI RUSCIO	PEDINI	Foglio 4 di 20 Scala 1:10000
00	18/03/2020	EMISSIONE	CRISTOFARO	DI RUSCIO	PEDINI	
INDICE	DATA	REVISIONI	ELABORATO	VERIFICATO	APPROVATO	
			Dis. PG-CEPO-338			
			Comm. NR/19188			



TRATTO 1: 8690 m TRATTO 2: 725 m



Il presente disegno e' di proprieta' aziendale - La Societa' tutelera' i propri diritti a termine di legge.

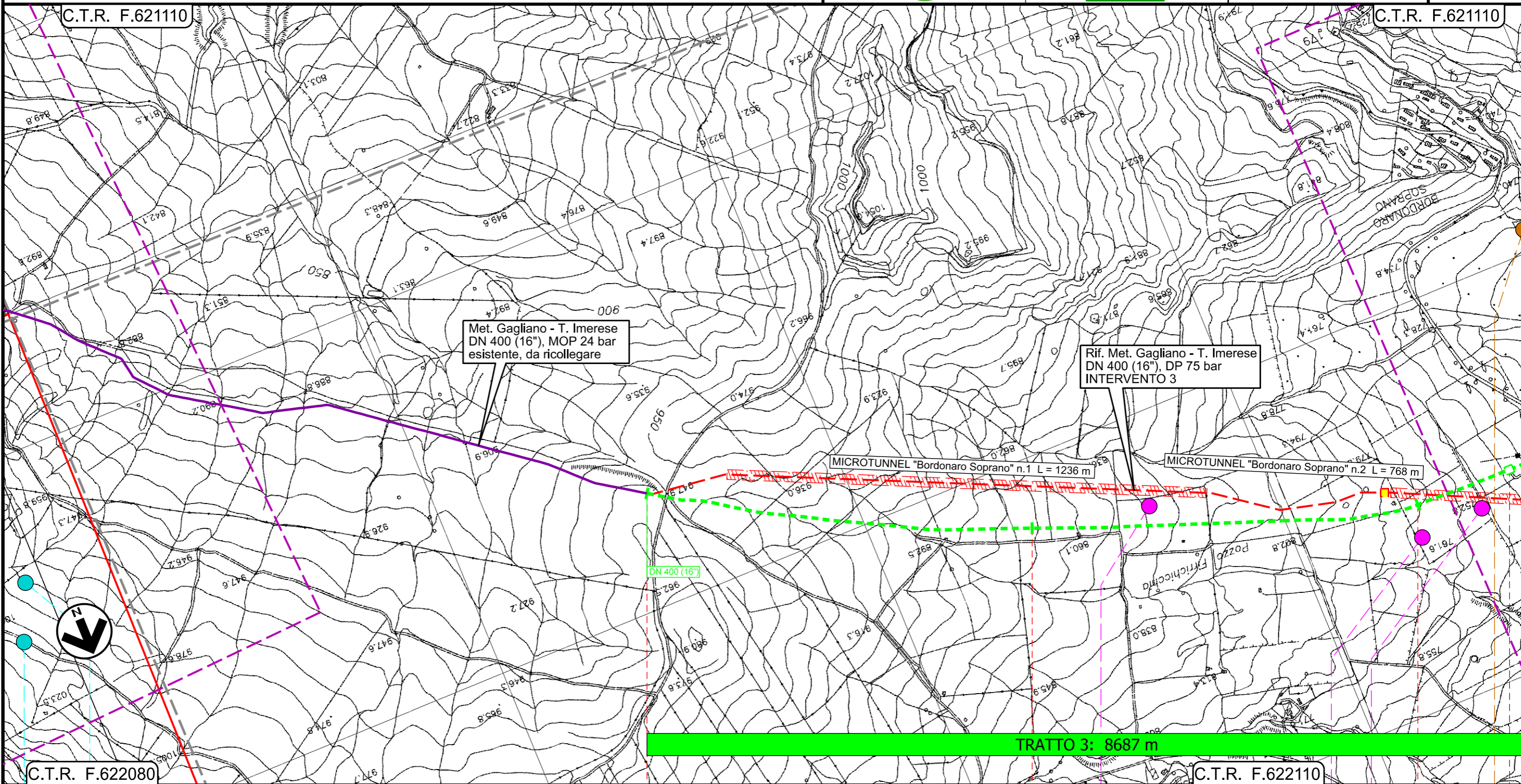
Metanodotto Gagliano - T. Imerese

DN vari, MOP 24 bar

FASE 2

Rimozione Condotta Esistente
CARTA DEI POZZI E DELLE SORGENTI

01	15/03/2021	RIEMMISSIONE	GARBULLI	DI RUSCIO	PEDINI	Foglio 5 di 20 Scala 1:10000
00	18/03/2020	EMISSIONE	CRISTOFARO	DI RUSCIO	PEDINI	
INDICE	DATA	REVISIONI	ELABORATO	VERIFICATO	APPROVATO	
			Dis. PG-CEPO-338			
			Comm. NR/19188			



Il presente disegno e' di proprieta' aziendale - La Societa' tutelera' i propri diritti a termine di legge.



◀ P/L n.45670/7.1
Km 14+044

C.T.R. F.622080		0+000		1		2		C.T.R. F.622110	
GANGI					PALERMO				
S_PRGA_4		S_PRGA_5		P22		P23		P24	
Tratto 2a: 2350 m								PC12	

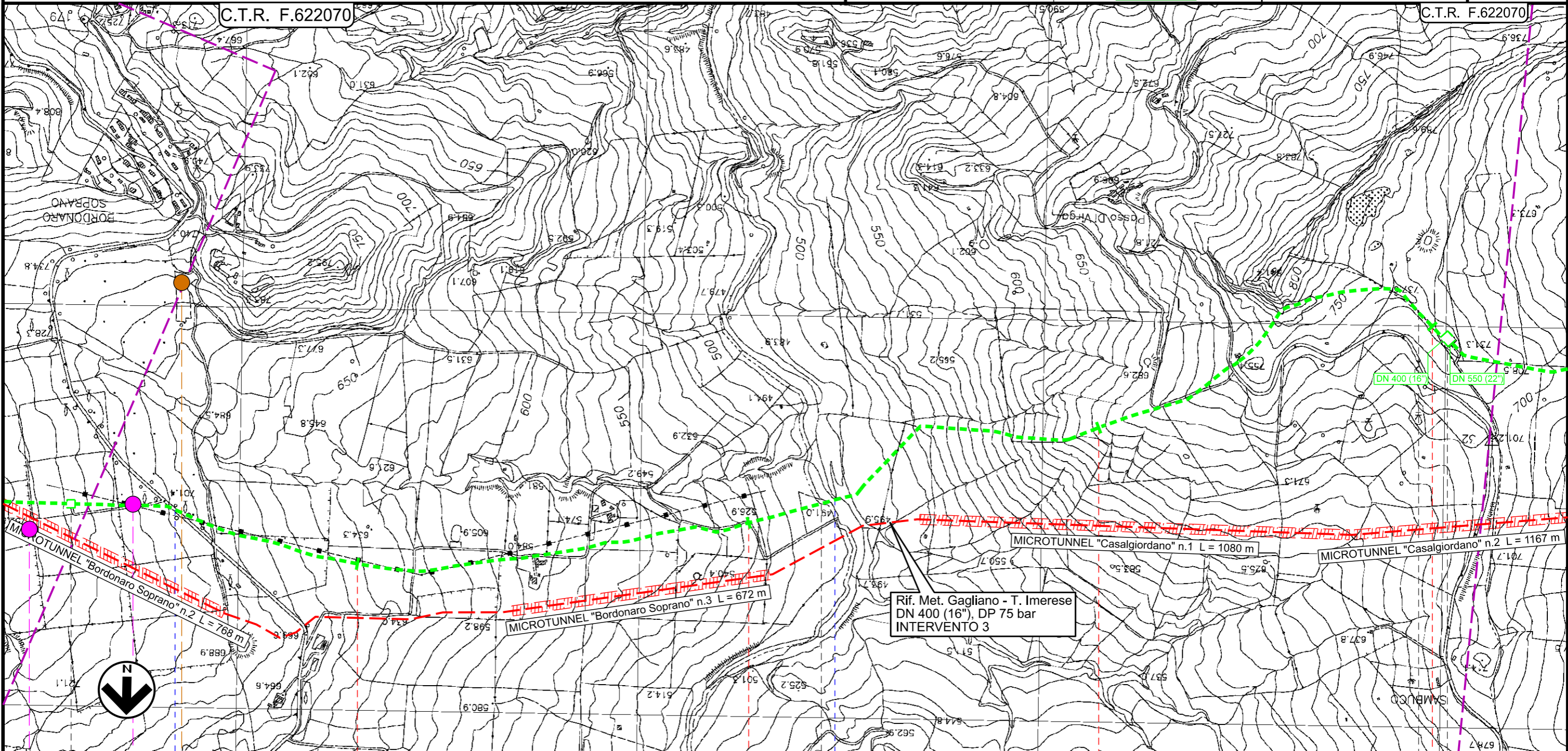
Metanodotto Gagliano - T. Imerese

DN vari, MOP 24 bar

FASE 2

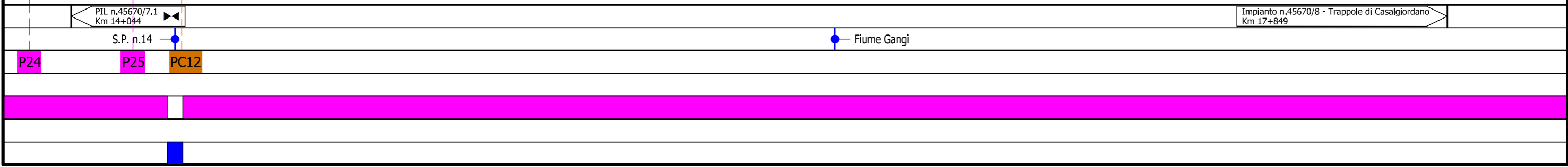
Rimozione Condotta Esistente
CARTA DEI POZZI E DELLE SORGENTI

01	15/03/2021	RIEMMISSIONE	GARBULLI	DI RUSCIO	PEDINI	Foglio 6 di 20 Scala 1:10000
00	18/03/2020	EMISSIONE	CRISTOFARO	DI RUSCIO	PEDINI	
INDICE	DATA	REVISIONI	ELABORATO	VERIFICATO	APPROVATO	
			Dis. PG-CEPO-338			
			Comm. NR/19188			



C.T.R. F.622070 C.T.R. F.622070

GANGI PALERMO BLUFI ALIMENA



Il presente disegno e' di proprieta' aziendale - La Societa' tutelera' i propri diritti a termine di legge.

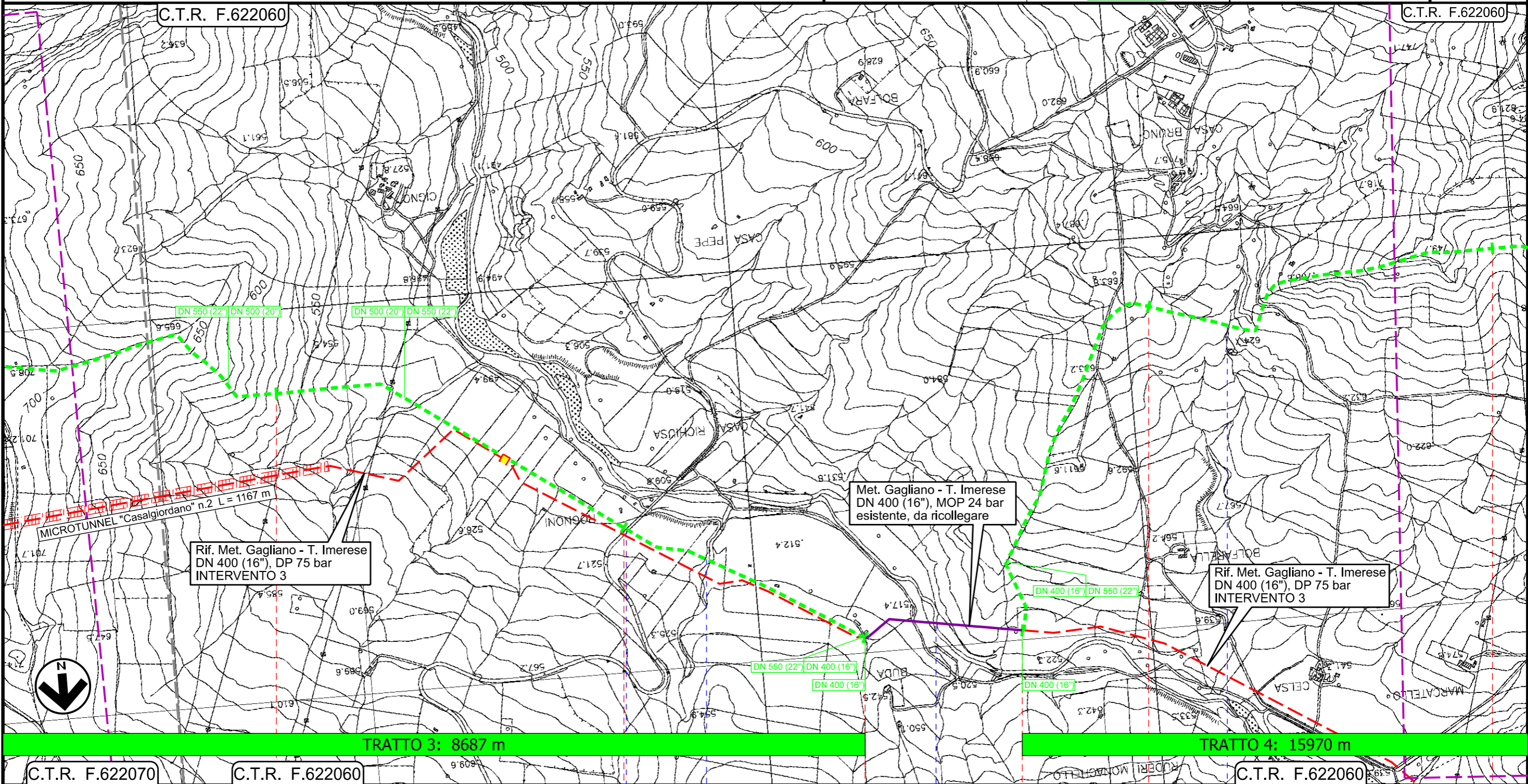
Metanodotto Gagliano - T. Imerese

DN vari, MOP 24 bar

FASE 2

Rimozione Condotta Esistente
CARTA DEI POZZI E DELLE SORGENTI

01	15/03/2021	RIEMMISSIONE	GARBULLI	DI RUSCIO	PEDINI	Foglio 7
00	18/03/2020	EMISSIONE	CRISTOFARO	DI RUSCIO	PEDINI	
INDICE	DATA	REVISIONI	ELABORATO	VERIFICATO	APPROVATO	
			Dis. PG-CEPO-338			di 20
			Comm. NR/19188			Scala 1:10000



Rif. Met. Gagliano - T. Imerese
DN 400 (16"), DP 75 bar
INTERVENTO 3

Met. Gagliano - T. Imerese
DN 400 (16"), MOP 24 bar
esistente, da ricollegare

Rif. Met. Gagliano - T. Imerese
DN 400 (16"), DP 75 bar
INTERVENTO 3

TRATTO 3: 8687 m

TRATTO 4: 15970 m

C.T.R. F.622070

C.T.R. F.622060

C.T.R. F.622060

ALIMENA
PALERMO

- Strada Comunale
- Torrente Scacciaferro
- Fiume Salso
- Torrente della Celsa

Tratto 3a: 425 m

Il presente disegno e' di proprieta' aziendale - La Societa' tutelera' i propri diritti a termine di legge.

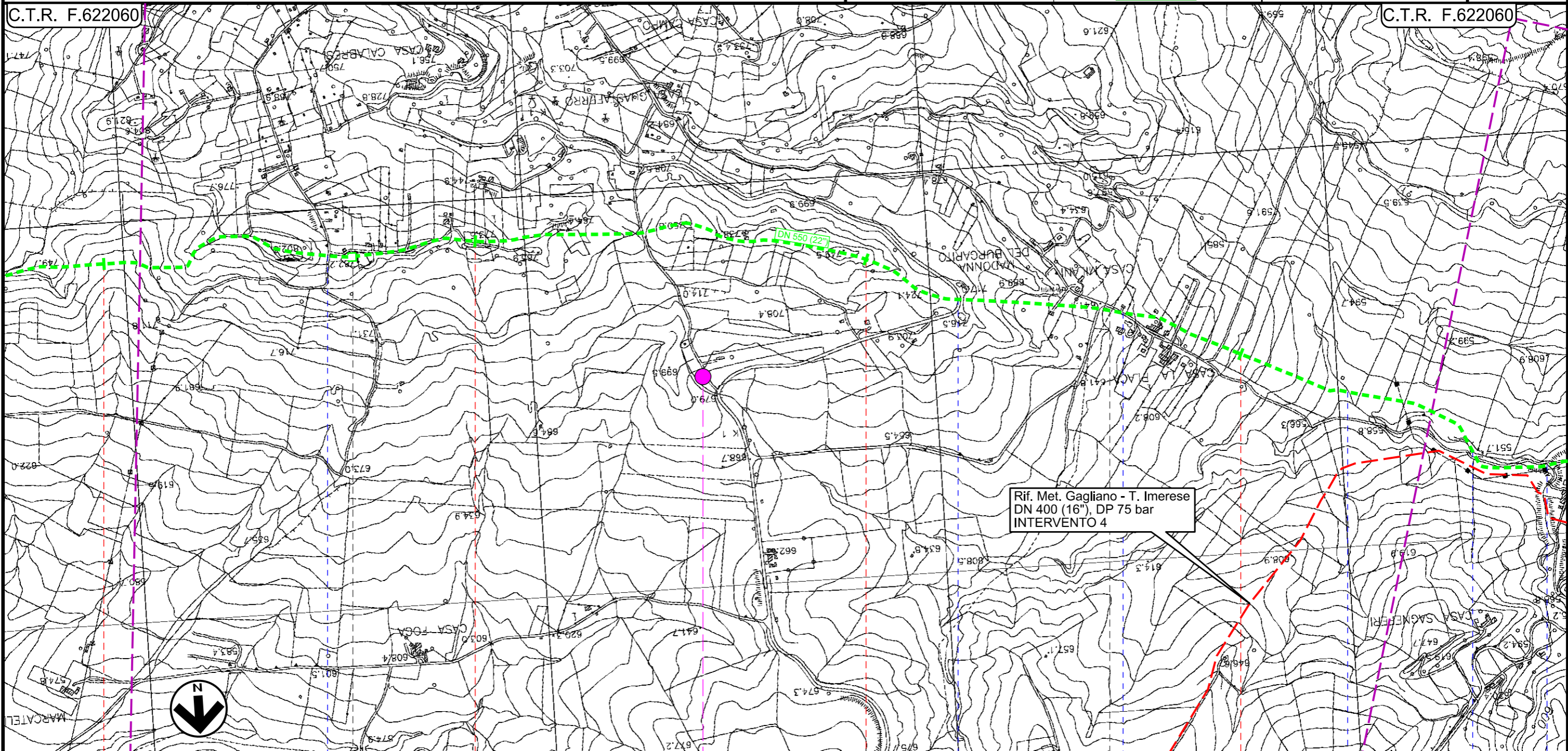
Metanodotto Gagliano - T. Imerese

DN vari, MOP 24 bar

FASE 2

Rimozione Condotta Esistente
CARTA DEI POZZI E DELLE SORGENTI

01	15/03/2021	RIEMMISSIONE	GARBULLI	DI RUSCIO	PEDINI	Foglio 8 di 20 Scala 1:10000
00	18/03/2020	EMISSIONE	CRISTOFARO	DI RUSCIO	PEDINI	
INDICE	DATA	REVISIONI	ELABORATO	VERIFICATO	APPROVATO	
			Dis. PG-CEPO-338			
			Comm. NR/19188			



TRATTO 4: 15970 m

C.T.R. F.622060

C.T.R. F.622060

2

3

4

5

ALIMENA

PALERMO

BOMPIETRO

Strada comunale

S.S. n.290 Strada comunale di Sagnefere

Torrente Bugarito Torrente Pallaccio

P26

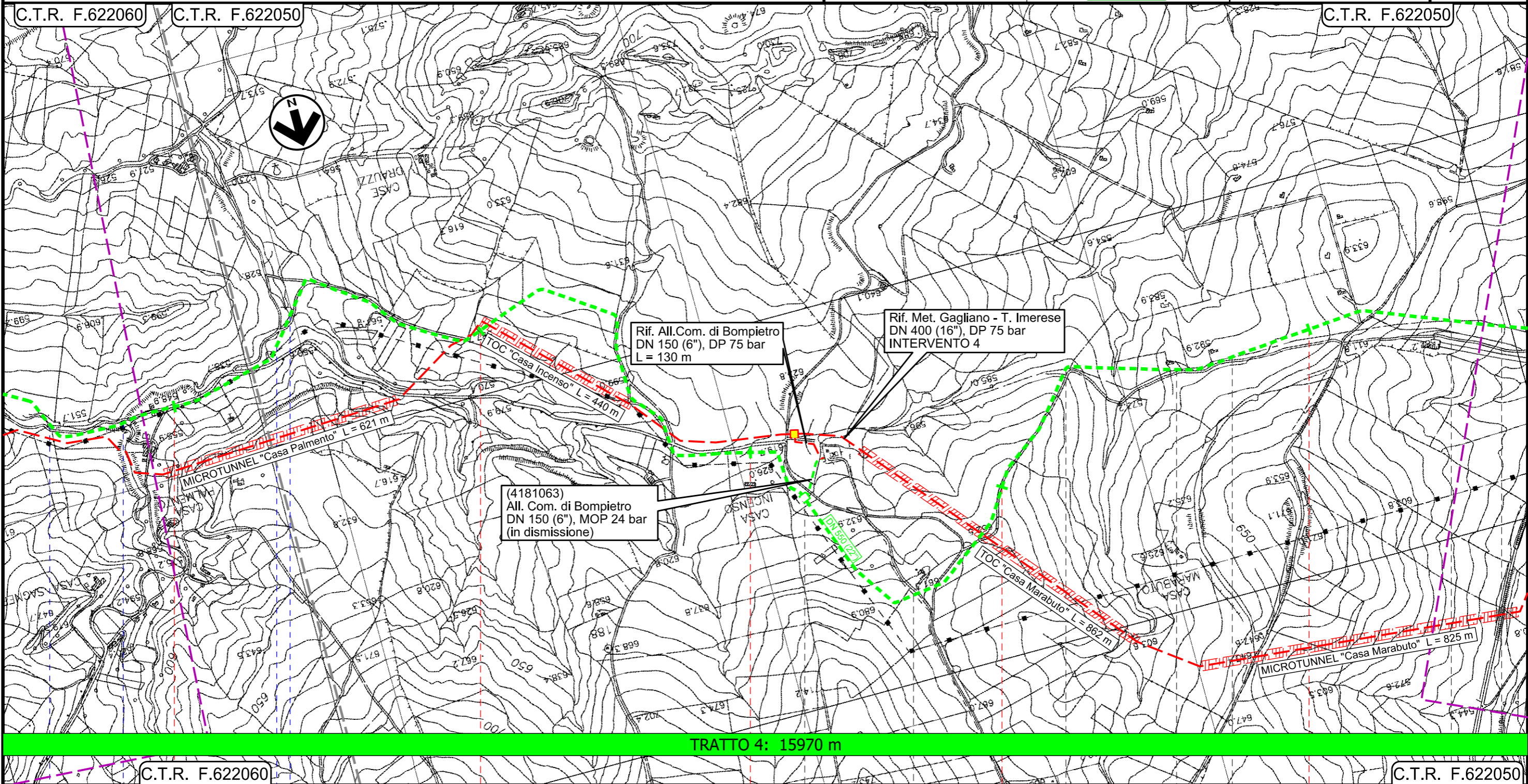
Il presente disegno e' di proprieta' aziendale - La Societa' tutela i propri diritti a termine di legge.

Metanodotto Gagliano - T. Imerese
DN vari, MOP 24 bar

FASE 2

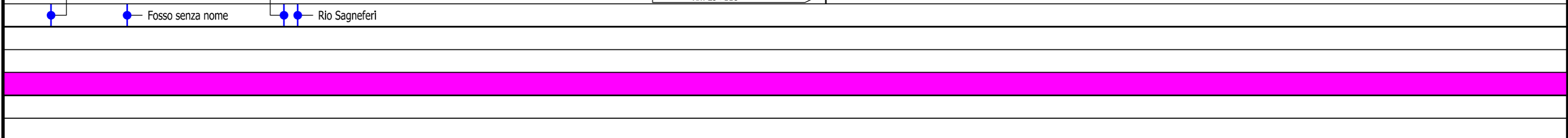
Rimozione Condotta Esistente
CARTA DEI POZZI E DELLE SORGENTI

01	15/03/2021	RIEMMISSIONE	GARBULLI	DI RUSCIO	PEDINI	Foglio 9 di 20 Scala 1:10000
00	18/03/2020	EMISSIONE	CRISTOFARO	DI RUSCIO	PEDINI	
INDICE	DATA	REVISIONI	ELABORATO	VERIFICATO	APPROVATO	
			Dis. PG-CEPO-338			
			Comm. NR/19188			



Il presente disegno e' di proprieta' aziendale - La Societa' tutelera' i propri diritti a termine di legge.



C.T.R. F.622060		C.T.R. F.622050	
6	7	8	9
BOMPIETRO		BLUFI	RESUTTANO
PALERMO		CALTANISSETTA	PALERMO
CALTANISSETTA		CALTANISSETTA	

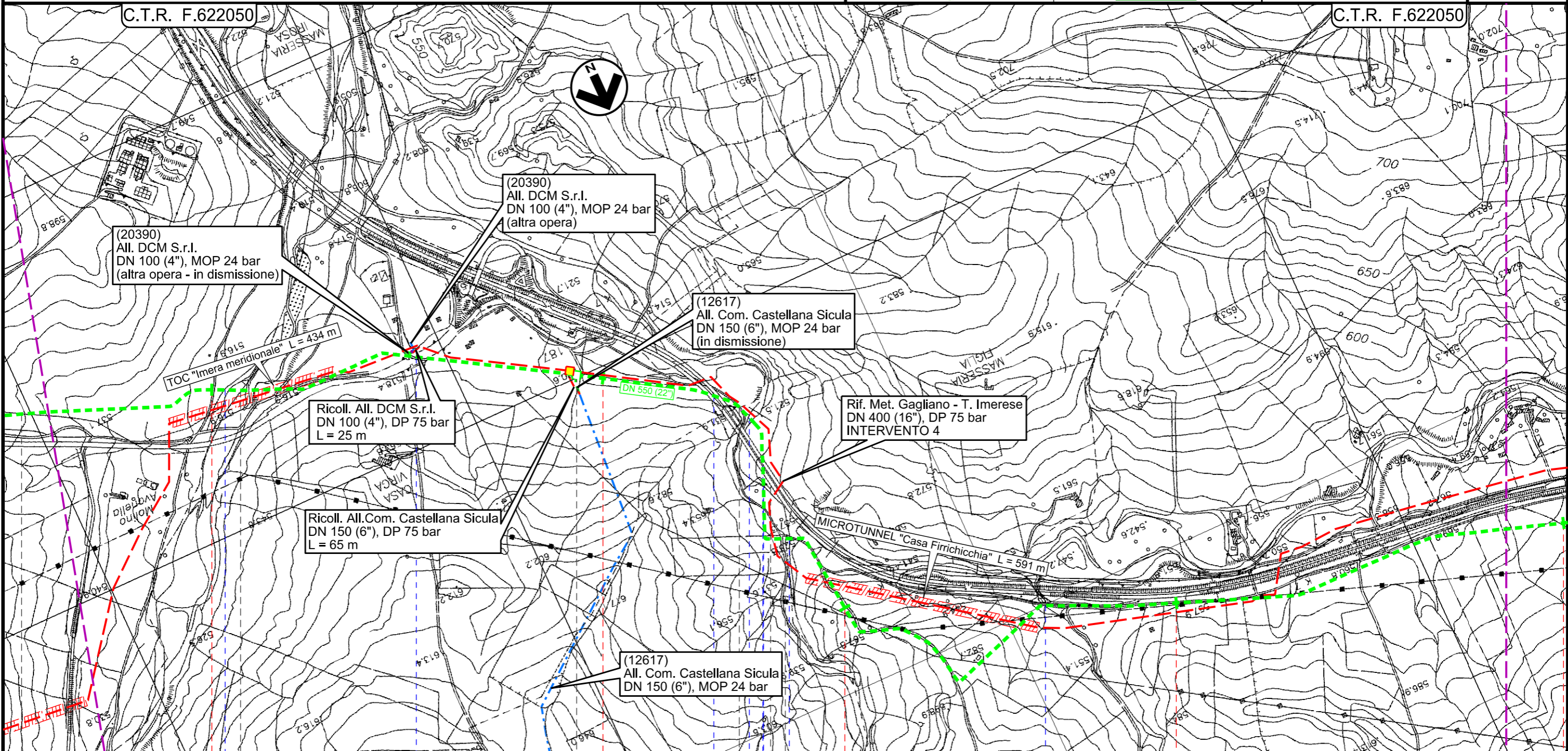


Metanodotto Gagliano - T. Imerese
DN vari, MOP 24 bar

FASE 2

Rimozione Condotta Esistente
CARTA DEI POZZI E DELLE SORGENTI

01	15/03/2021	RIEMMISSIONE	GARBULLI	DI RUSCIO	PEDINI	Foglio 10 di 20 Scala 1:10000
00	18/03/2020	EMISSIONE	CRISTOFARO	DI RUSCIO	PEDINI	
INDICE	DATA	REVISIONI	ELABORATO	VERIFICATO	APPROVATO	
 			Dis. PG-CEPO-338			
			Comm. NR/19188			



TRATTO 4: 15970 m



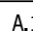


C.T.R. F.622050

C.T.R. F.622050

BLUFI	11	12	13	14	15
RESUTTANO	PETRALIA SOTTANA		CASTELLANA SICULA	POLIZZI GENEROSA	
CALTANISSETTA			PALERMO		

PIDI n.45670/9.1 - 12617/1
Km 32+841

Vallone S.Giorgio A.19 Vallone S.Giorgio

-  Fiume Imera meridionale
-  S.P. n.138
-  A.19
-  Vallone S.Giorgio
-  Fosso S. Giuliano

Il presente disegno e' di proprieta' aziendale - La Societa' tutelera' i propri diritti a termine di legge.

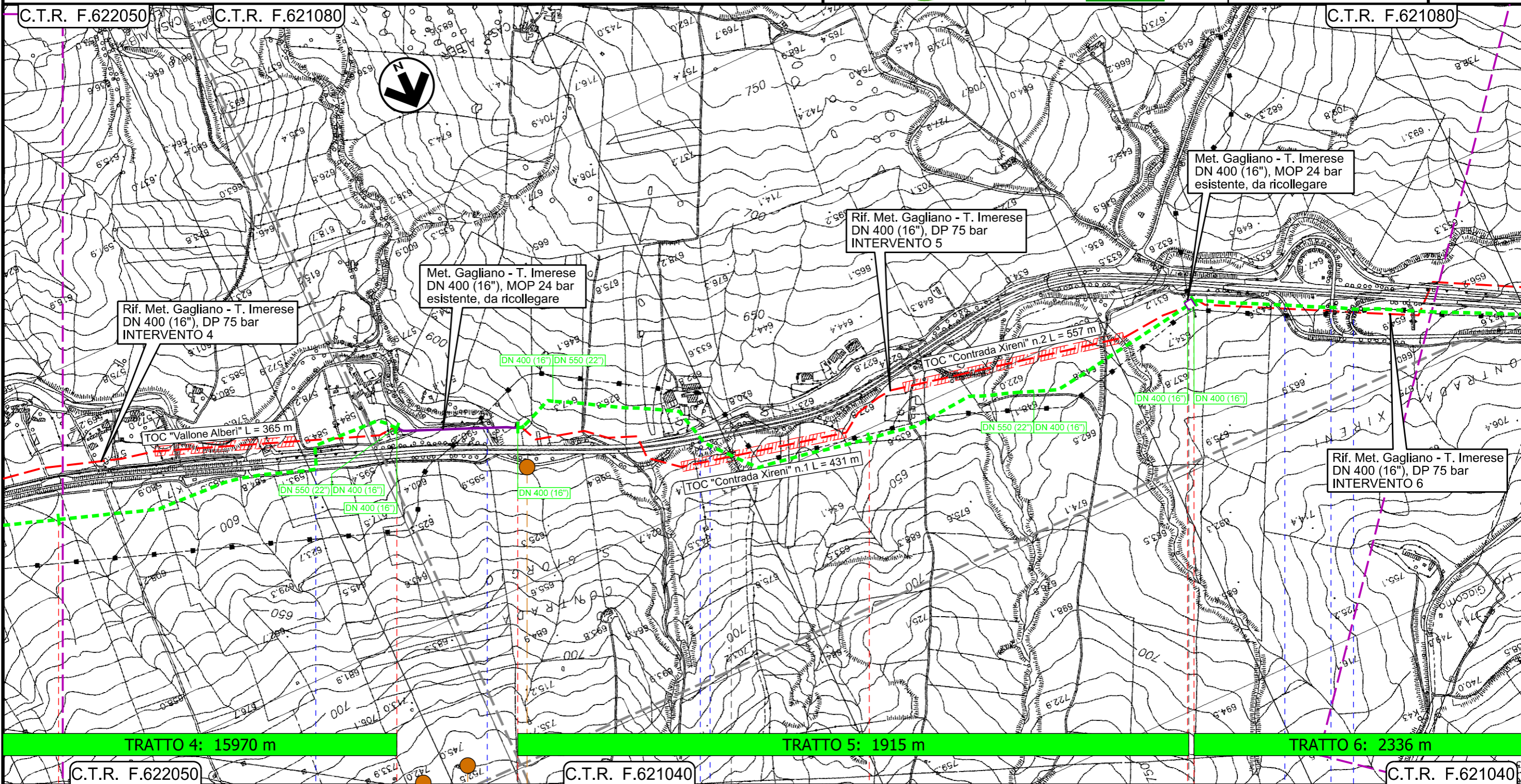
Metanodotto Gagliano - T. Imerese

DN vari, MOP 24 bar

FASE 2

Rimozione Condotta Esistente
CARTA DEI POZZI E DELLE SORGENTI

01	15/03/2021	RIEMMISSIONE	GARBULLI	DI RUSCIO	PEDINI	Foglio 11
00	18/03/2020	EMISSIONE	CRISTOFARO	DI RUSCIO	PEDINI	
INDICE	DATA	REVISIONI	ELABORATO	VERIFICATO	APPROVATO	di 20
			Dis. PG-CEPO-338			Scala 1:10000
			Comm. NR/19188			



TRATTO 4: 15970 m

TRATTO 5: 1915 m

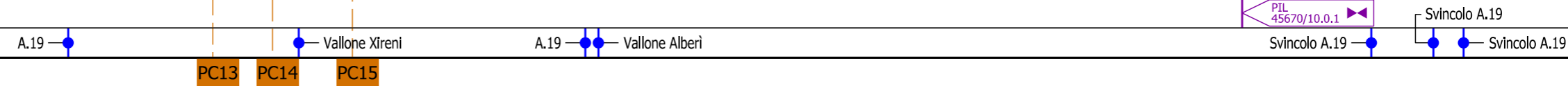
TRATTO 6: 2336 m

C.T.R. F.622050 15+970 0+000 1 1+915 0+000 C.T.R. F.621040

POLIZZI GENEROSA

PALERMO

CASTELLANA SICULA



Tratto 5a: 20 m

Il presente disegno e' di proprieta' aziendale - La Societa' tutelera' i propri diritti a termine di legge.

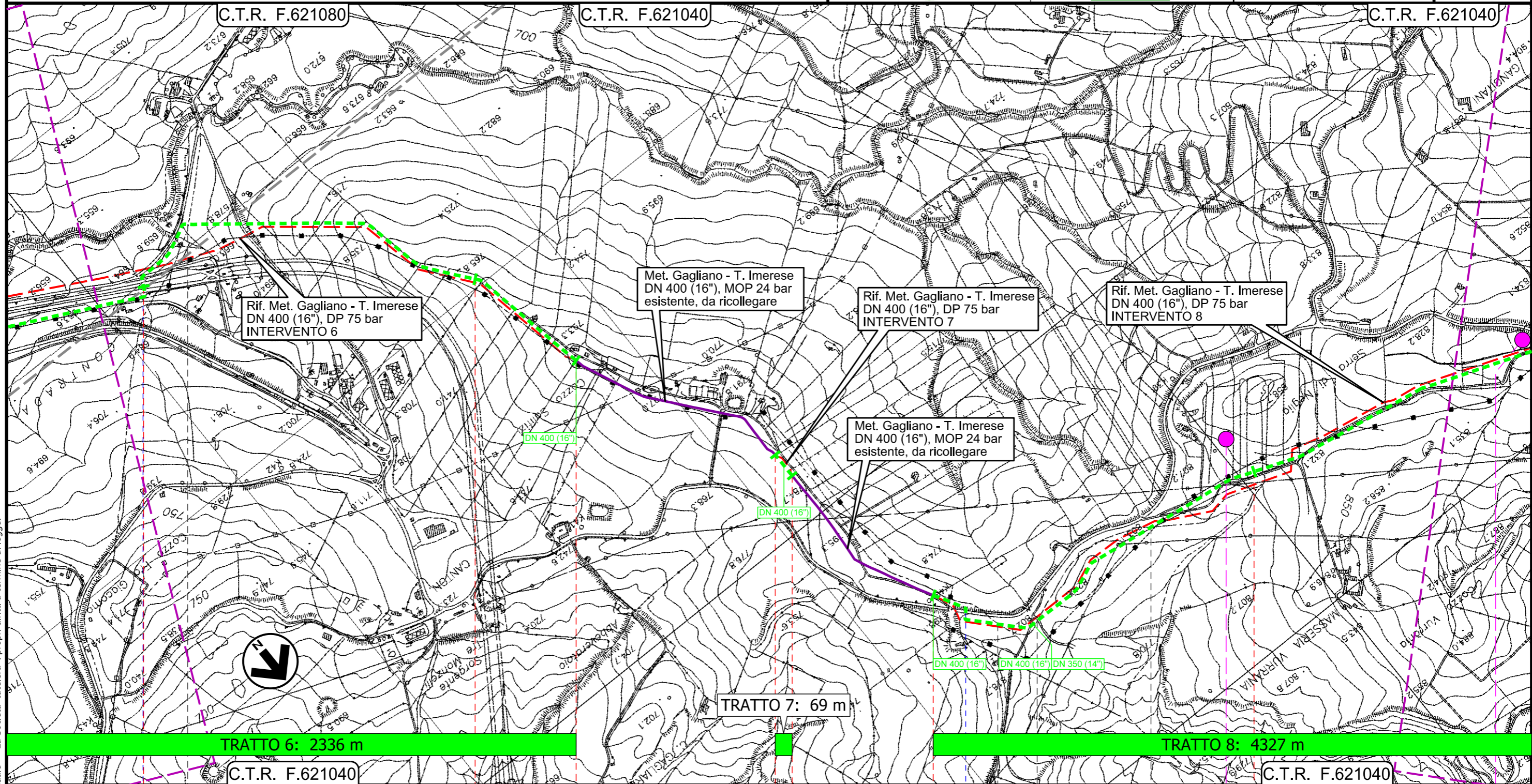
Metanodotto Gagliano - T. Imerese

DN vari, MOP 24 bar

FASE 2

Rimozione Condotta Esistente
CARTA DEI POZZI E DELLE SORGENTI

01	15/03/2021	RIEMMISSIONE	GARBULLI	DI RUSCIO	PEDINI	Foglio 12 di 20 Scala 1:10000
00	18/03/2020	EMISSIONE	CRISTOFARO	DI RUSCIO	PEDINI	
INDICE	DATA	REVISIONI	ELABORATO	VERIFICATO	APPROVATO	
			Dis. PG-CEPO-338			
			Comm. NR/19188			



Il presente disegno e' di proprieta' aziendale - La Societa' tutela i propri diritti a termine di legge.

1	2	2+336	0+000	0+069	0+000	1
CASTELLANA SICULA	POLIZZI GENEROSA		PALERMO		CALTAVUTURO	CALTAVUTURO
A.19					S.S. n.120	
						P27 P28
		Tratto 6a: 584 m	Tratto 7a: 490 m			

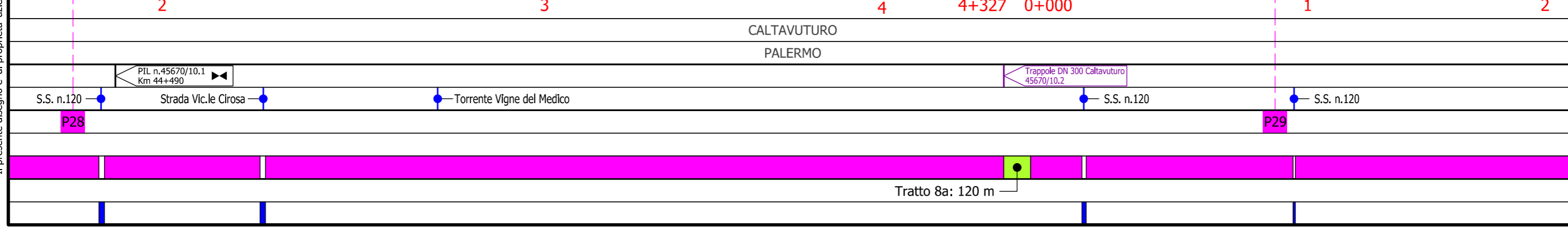
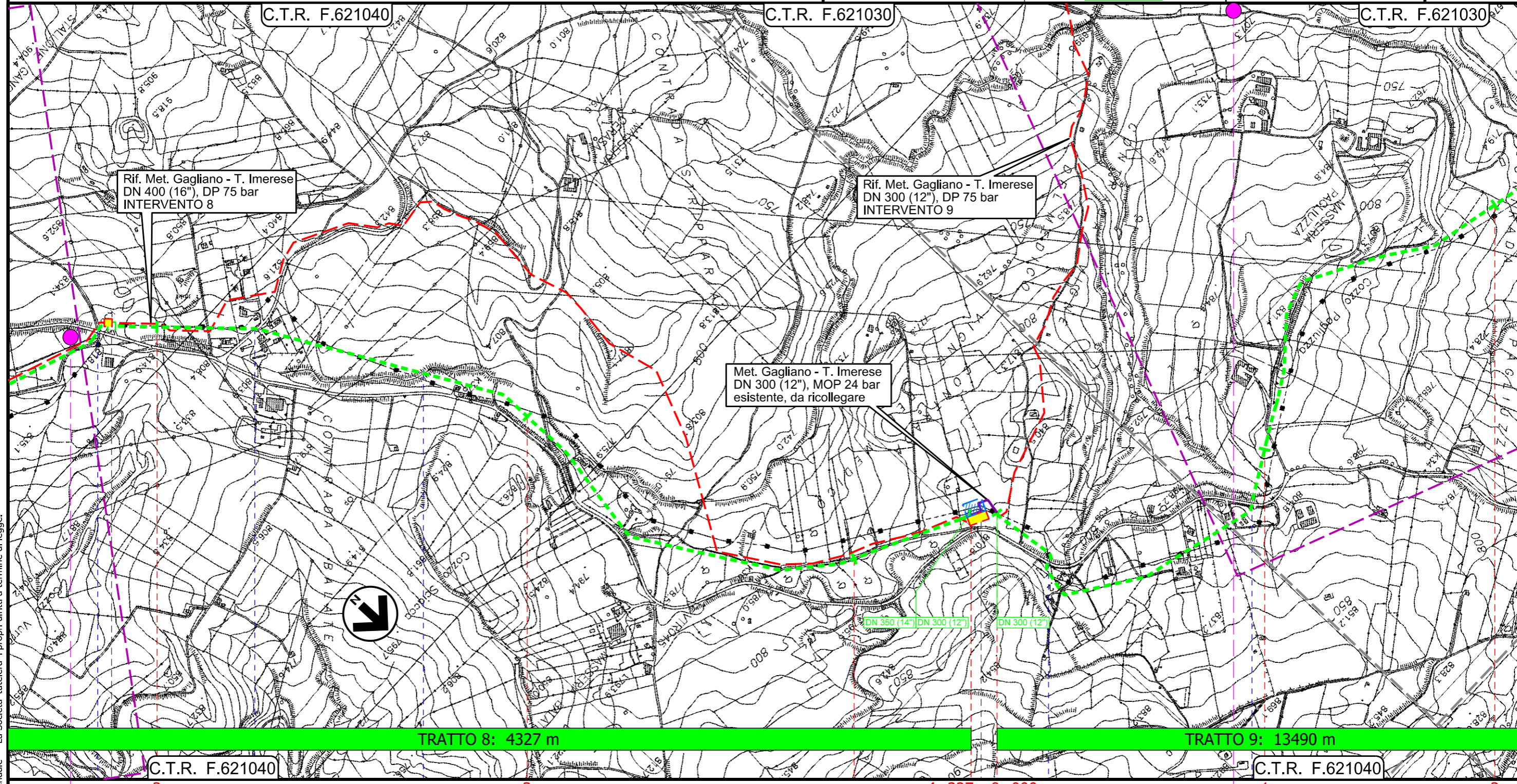
Metanodotto Gagliano - T. Imerese

DN vari, MOP 24 bar

FASE 2

Rimozione Condotta Esistente
CARTA DEI POZZI E DELLE SORGENTI

01	15/03/2021	RIEMMISSIONE	GARBULLI	DI RUSCIO	PEDINI	Foglio 13
00	18/03/2020	EMISSIONE	CRISTOFARO	DI RUSCIO	PEDINI	
INDICE	DATA	REVISIONI	ELABORATO	VERIFICATO	APPROVATO	di 20
 						Dis. PG-CEPO-338
						Comm. NR/19188
						Scala 1:10000



Il presente disegno e' di proprieta' aziendale - La Societa' tutela i propri diritti a termine di legge.

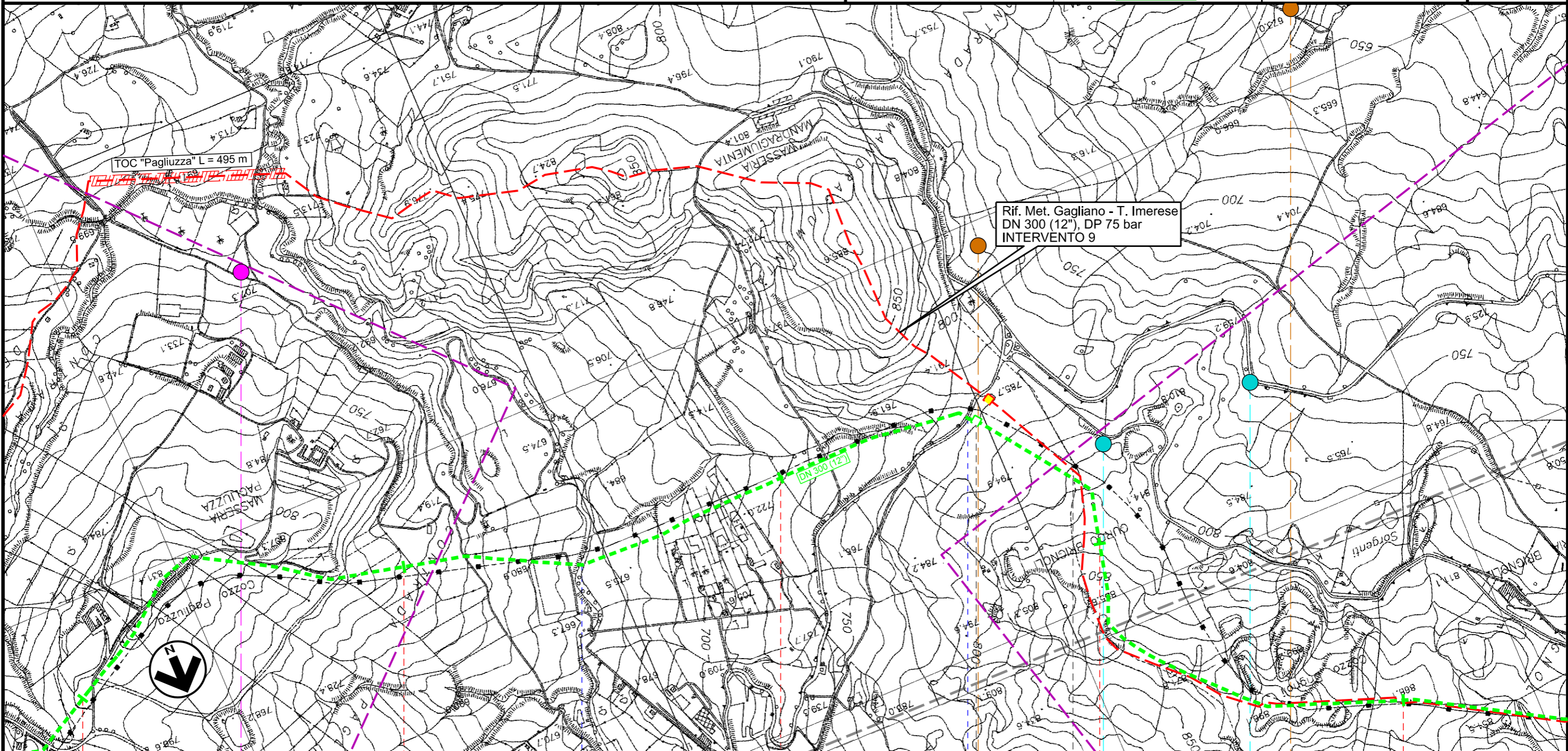
Metanodotto Gagliano - T. Imerese

DN vari, MOP 24 bar

FASE 2

Rimozione Condotta Esistente
CARTA DEI POZZI E DELLE SORGENTI

01	15/03/2021	RIEMMISSIONE	GARBULLI	DI RUSCIO	PEDINI	Foglio 14
00	18/03/2020	EMISSIONE	CRISTOFARO	DI RUSCIO	PEDINI	
INDICE	DATA	REVISIONI	ELABORATO	VERIFICATO	APPROVATO	di 20
			Dis. PG-CEPO-338			Scala 1:10000
			Comm. NR/19188			



TRATTO 9: 13490 m

C.T.R. F.621030

C.T.R. F.621050

C.T.R. F.621050

1

2

3

4

5

CALTAVUTURO

PALERMO

SCLAFANI BAGNI

Torrente di Caltavuturo

S.P. n.8

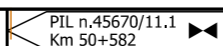
P29

PC16

PC17

S_PRGA_6

S_PRGA_7



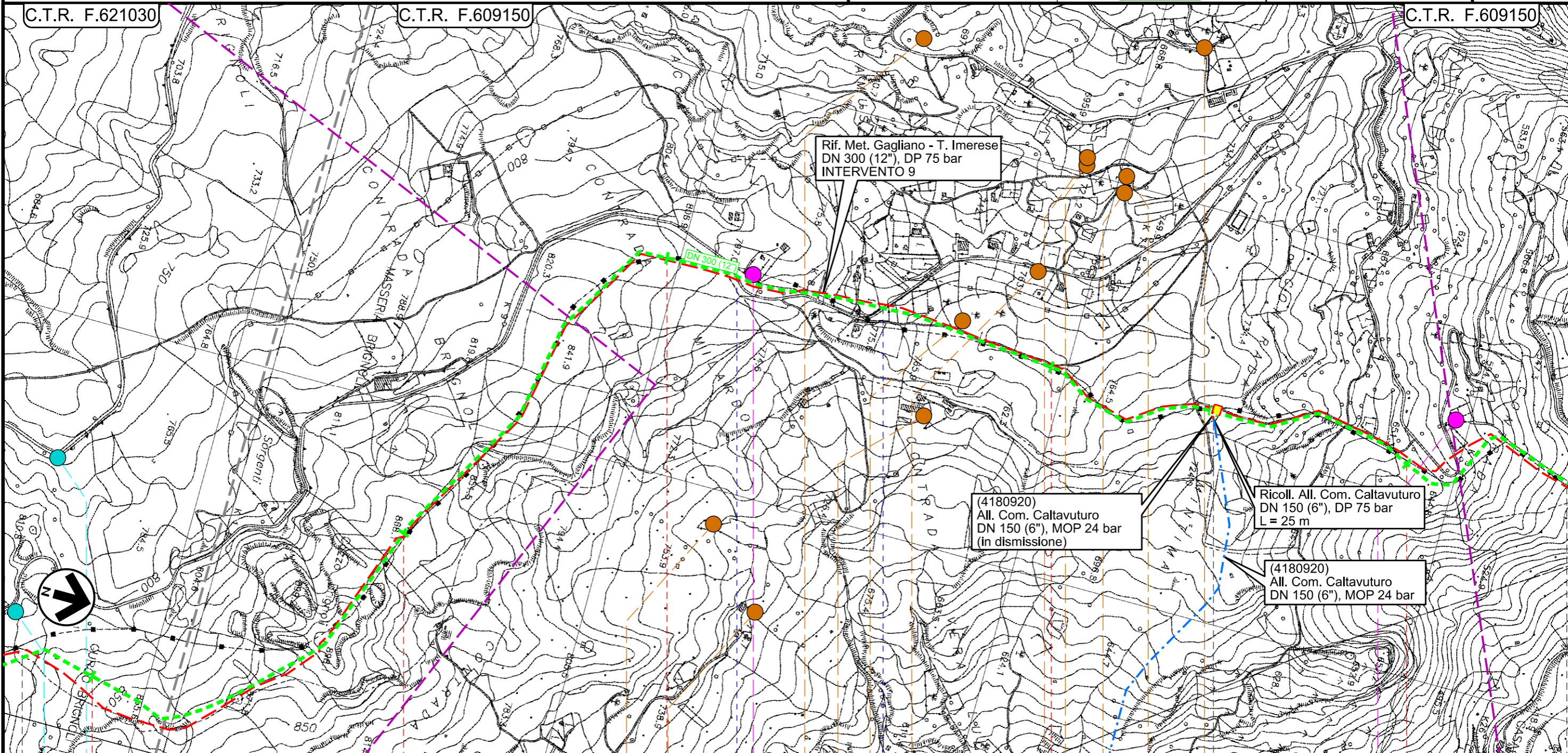
Il presente disegno e' di proprieta' aziendale - La Societa' tutelera' i propri diritti a termine di legge.

Metanodotto Gagliano - T. Imerese
DN vari, MOP 24 bar

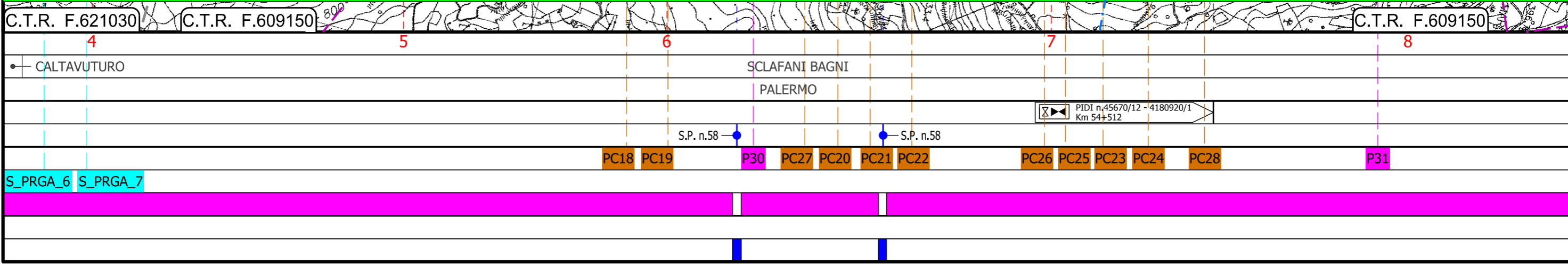
FASE 2

Rimozione Condotta Esistente
CARTA DEI POZZI E DELLE SORGENTI

01	15/03/2021	RIEMMISSIONE	GARBULLI	DI RUSCIO	PEDINI	Foglio 15
00	18/03/2020	EMISSIONE	CRISTOFARO	DI RUSCIO	PEDINI	
INDICE	DATA	REVISIONI	ELABORATO	VERIFICATO	APPROVATO	di 20
			Dis. PG-CEPO-338			Scala 1:1000
			Comm. NR/19188			



TRATTO 9: 13490 m



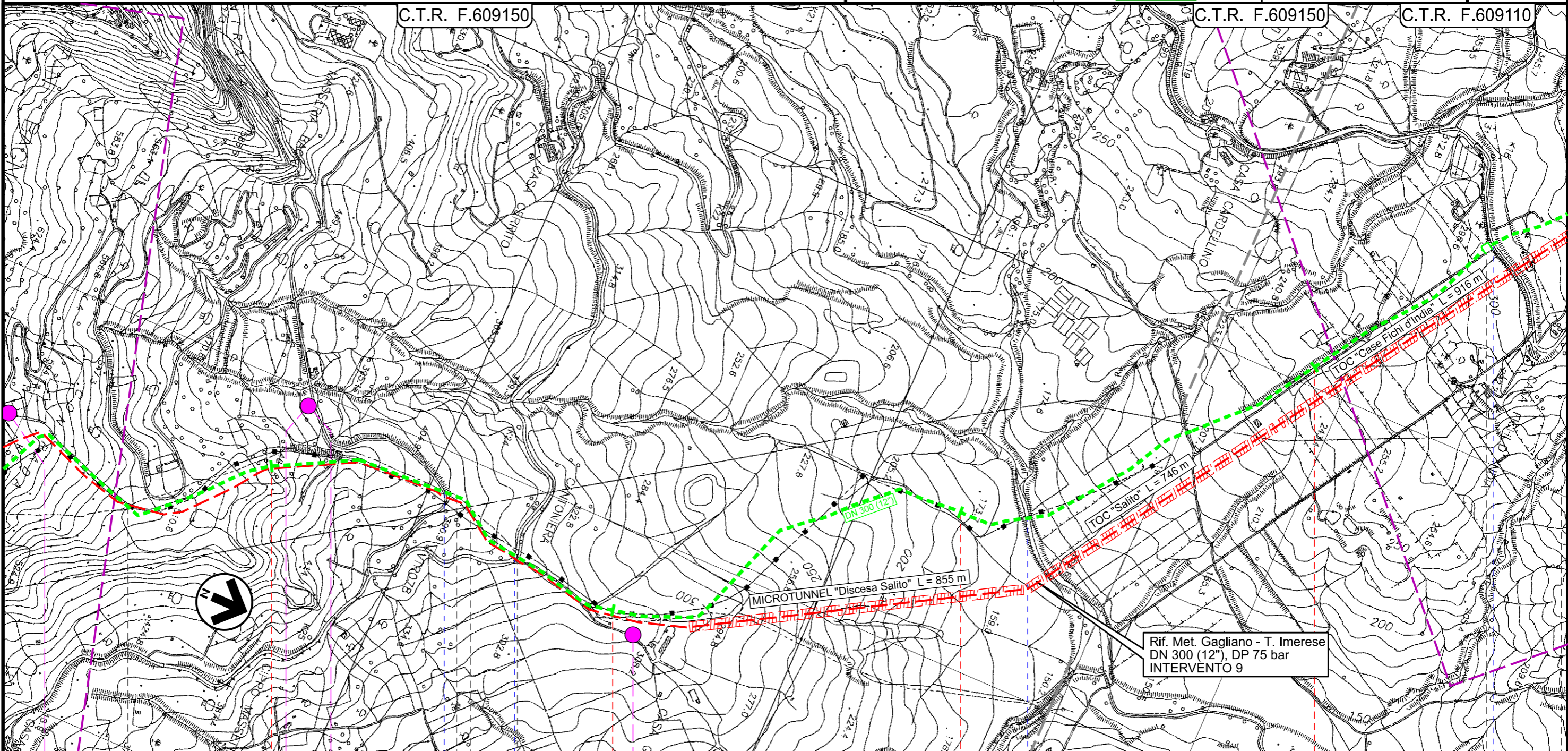
Il presente disegno e' di proprieta' aziendale - La Societa' tutela i propri diritti a termine di legge.

Metanodotto Gagliano - T. Imerese
DN vari, MOP 24 bar

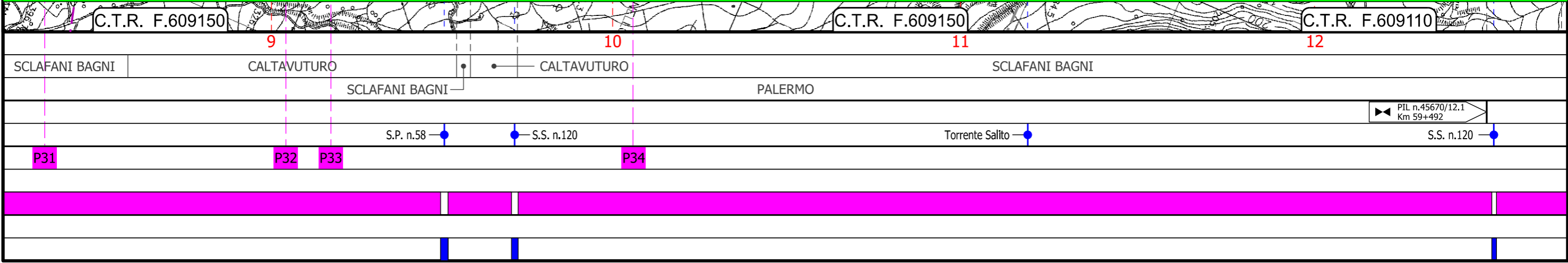
FASE 2

Rimozione Condotta Esistente
CARTA DEI POZZI E DELLE SORGENTI

01	15/03/2021	RIEMMISSIONE	GARBULLI	DI RUSCIO	PEDINI	Foglio 16
00	18/03/2020	EMISSIONE	CRISTOFARO	DI RUSCIO	PEDINI	
INDICE	DATA	REVISIONI	ELABORATO	VERIFICATO	APPROVATO	di 20
			Dis. PG-CEPO-338			Scala 1:1000
			Comm. NR/19188			



TRATTO 9: 13490 m



Il presente disegno e' di proprieta' aziendale - La Societa' tutelera' i propri diritti a termine di legge.

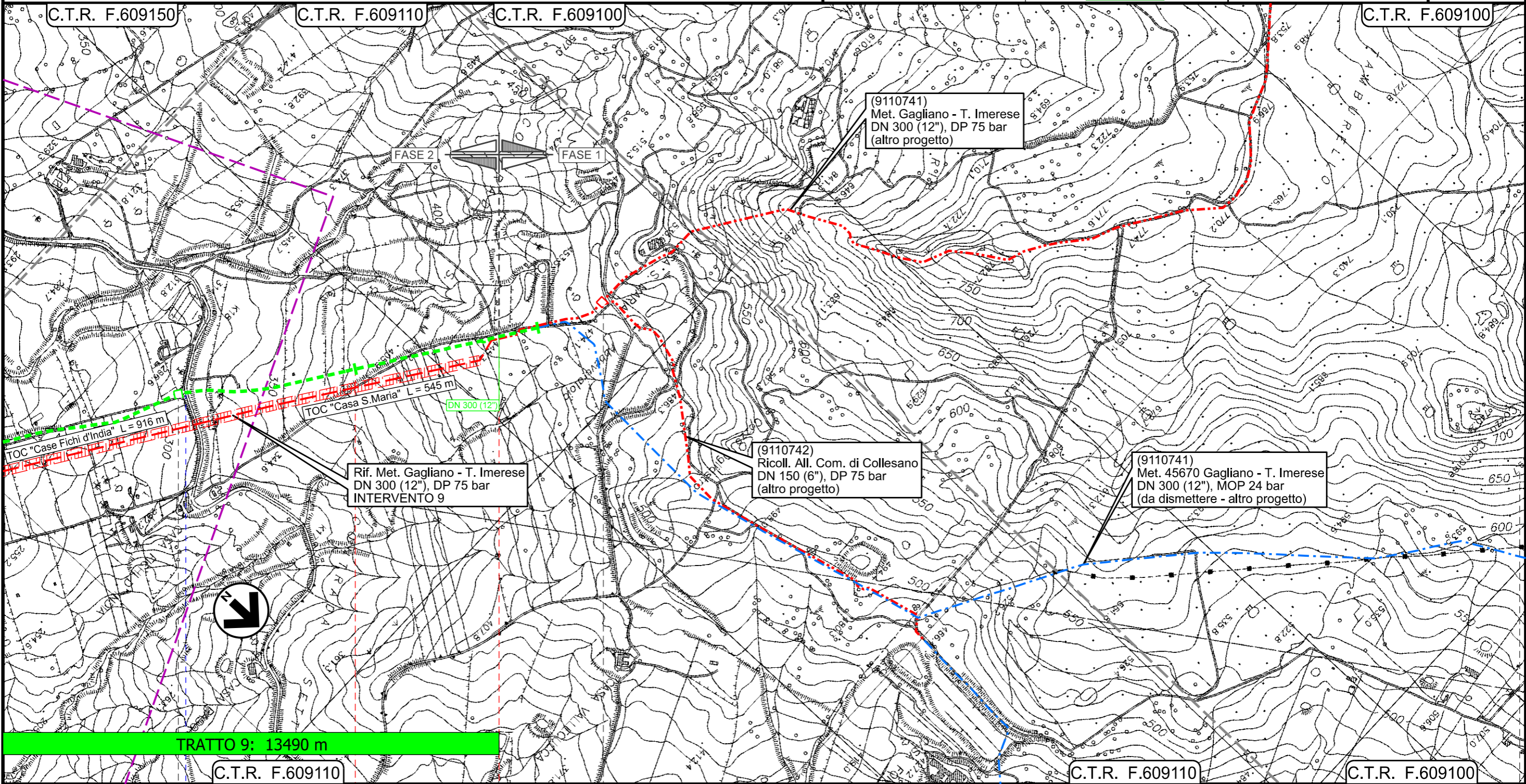
Metanodotto Gagliano - T. Imerese

DN vari, MOP 24 bar

FASE 2

Rimozione Condotta Esistente
CARTA DEI POZZI E DELLE SORGENTI

01	15/03/2021	RIEMMISSIONE	GARBULLI	DI RUSCIO	PEDINI	Foglio 17
00	18/03/2020	EMISSIONE	CRISTOFARO	DI RUSCIO	PEDINI	
INDICE	DATA	REVISIONI	ELABORATO	VERIFICATO	APPROVATO	di 20
			Dis. PG-CEPO-338			Scala 1:10000
			Comm. NR/19188			



SCLAFANI BAGNI

PALERMO

PII n.45670/12.1
Km 59+492

PIDI
Loc. Contrada S.Maria
4105817/1



S.S. n.120

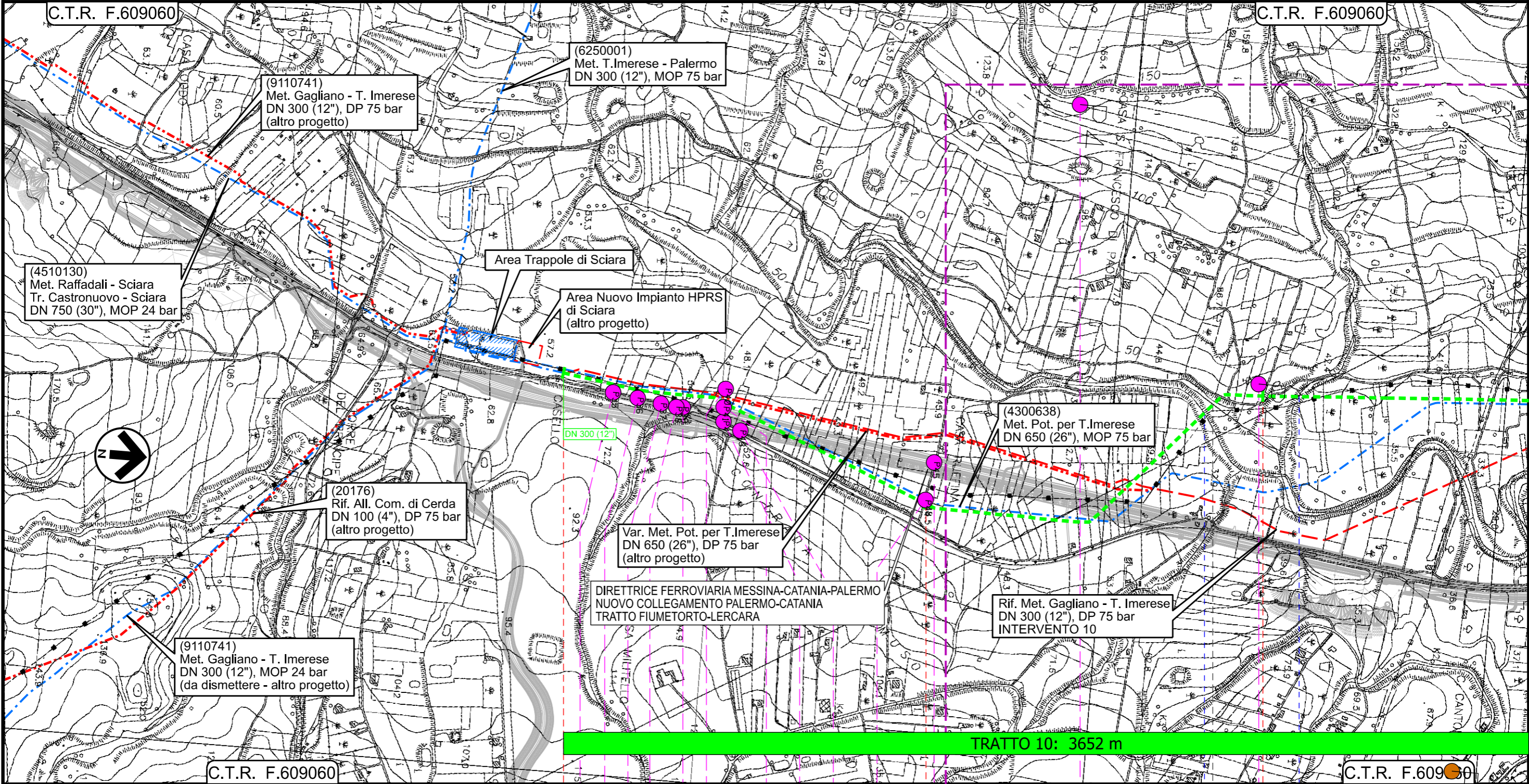
Km 60+542

Metanodotto Gagliano - T. Imerese
DN vari, MOP 24 bar

FASE 2

Rimozione Condotta Esistente
CARTA DEI POZZI E DELLE SORGENTI

01	15/03/2021	RIEMMISSIONE	GARBULLI	DI RUSCIO	PEDINI	Foglio 18
00	18/03/2020	EMISSIONE	CRISTOFARO	DI RUSCIO	PEDINI	
INDICE	DATA	REVISIONI	ELABORATO	VERIFICATO	APPROVATO	di 20
 						Dis. PG-CEPO-338
						Comm. NR/19188
						Scala 1:1000



C.T.R. F.609060	0+000	1	2	C.T.R. F.609060
	TERMINI IMERESE		SCIARA	
	PALERMO			
		Fiume Torto	Vallone Scarcella	
	P35 P36 P37 P38 P39 P40	P41 P42 P43 P44 P45	P46	P47 PC29

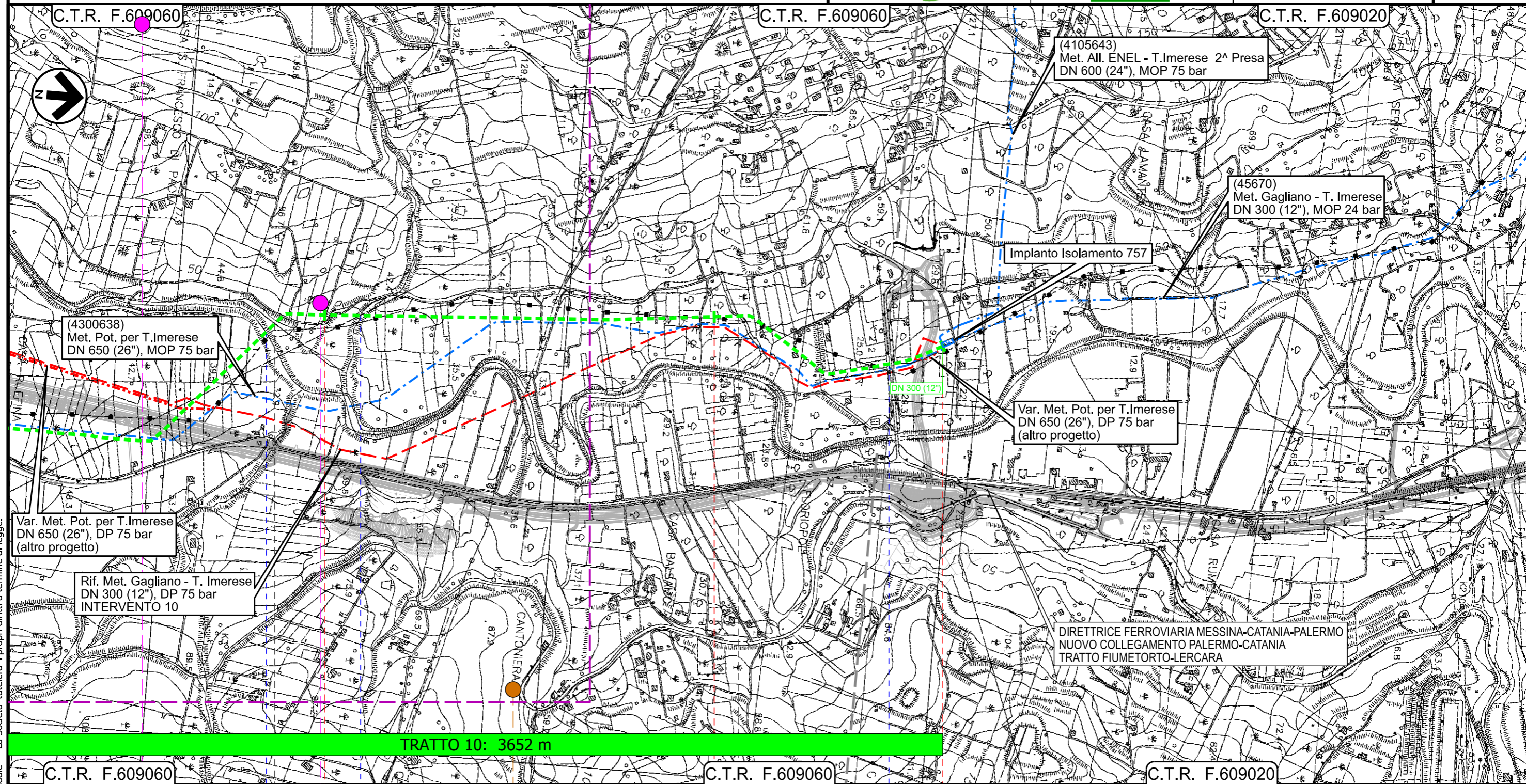
Il presente disegno e' di proprieta' aziendale - La Societa' tutelera' i propri diritti a termine di legge.

Metanodotto Gagliano - T. Imerese
DN vari, MOP 24 bar

FASE 2

Rimozione Condotta Esistente
CARTA DEI POZZI E DELLE SORGENTI

01	15/03/2021	RIEMMISSIONE	GARBULLI	DI RUSCIO	PEDINI	Foglio 19
00	18/03/2020	EMISSIONE	CRISTOFARO	DI RUSCIO	PEDINI	
INDICE	DATA	REVISIONI	ELABORATO	VERIFICATO	APPROVATO	di 20
 						Scala 1:1000
Dis. PG-CEPO-338						
Comm. NR/19188						



Il presente disegno e' di proprieta' aziendale - La Societa' tutela i propri diritti a termine di legge.

C.T.R. F.609060	2	3	3+652	C.T.R. F.609060	C.T.R. F.609020
TERMINI IMERESE		SCIARA		TERMINI IMERESE	
				PALERMO	
	Fiume Torto	Vallone Scarcella		S.S. n.113	
P46	P47	PC29			

Metanodotto Gagliano - T. Imerese

DN vari, MOP 24 bar

FASE 2

Rimozione Condotta Esistente
CARTA DEI POZZI E DELLE SORGENTI

01	15/03/2021	RIEMMISSIONE	GARBULLI	DI RUSCIO	PEDINI
00	18/03/2020	EMISSIONE	CRISTOFARO	DI RUSCIO	PEDINI
INDICE	DATA	REVISIONI	ELABORATO	VERIFICATO	APPROVATO
			Dis. PG-CEPO-338		Foglio 20
			Comm. NR/19188		di 20
					Scala 1:10000



LEGENDA

SIMBOLOGIA CARTOGRAFICA

- | | | | |
|--|---|--|---|
| | Metanodotti da porre fuori esercizio e recuperare | | Impianti di linea da porre fuori esercizio e recuperare |
| | Metanodotti in progetto | | Impianti di linea in progetto |
| | Metanodotto in esercizio da ricollegare | | Impianti esistenti da ricollegare |
| | Metanodotti in progetto (altre opere) | | Impianti di linea in esercizio |
| | Metanodotti in esercizio | | Gallerie, Tunnel, Mini-Microtunnel, Raise Boring, T.O.C. e Direct Pipe. |
| | Altre condotte di terzi | | Nuova viabilita' |
| | Aree impianti stacco-terminale in progetto | | |
| | Aree impianti stacco-terminale esistenti | | |
| | Limite sovrapposizione fogli | | |

SIMBOLOGIA MECCANICA

- Punto di intercettazione di linea (P.I.L.)
- Punto di intercettazione di derivazione importante (P.I.D.I.)
- Punto di intercettazione di derivazione semplice con stacco da P.I.L. (P.I.D.S.)
- Punto di intercettazione e derivazione semplice con stacco da Linea (P.I.D.S.)
- Punto di intercettazione con discaggio di allacciamento (P.I.D.A.)
- Punto predisposto per il discaggio di allacciamento (P.P.D.A.)
- Punto di sezionamento elettrico terminale (P.S.E.T.)
- Stazione predisposta per lancio e ricevimento PIG
- Impianto di riduzione/regolazione della pressione

LEGENDA TEMATICA

PUNTI D'ACQUA

Fonte: GENIO CIVILE ENNA

- Pozzi - PEn / Livello statico
- Sorgente - SEn

Fonte: PRG comune di Enna

- Pozzi - PRn
- Sorgenti - SRn

Fonte: CTR

- Pozzi - PCn

Fonte: RILIEVI IN CAMPO

- Pozzi - Pn
- Sorgenti - Sn

Fonte: PRGA - Piano Regolatore Generale degli Acquedotti

- Sorgenti - S_PRGA_n

Progressiva chilometrica	N.
Comuni	
Province	
Impianti	
Attraversamenti	
Strade - Piste - Piazzole tubazioni	
Fascia di lavoro	
Tratto in rimozione con scavo a cielo aperto Tratti Esistenti da Ricollegare e Posa Polifora	
Tratto da lasciare in opera e intasare	
Tratto con estrazione del tubo di linea e intasamento del tubo di protezione	