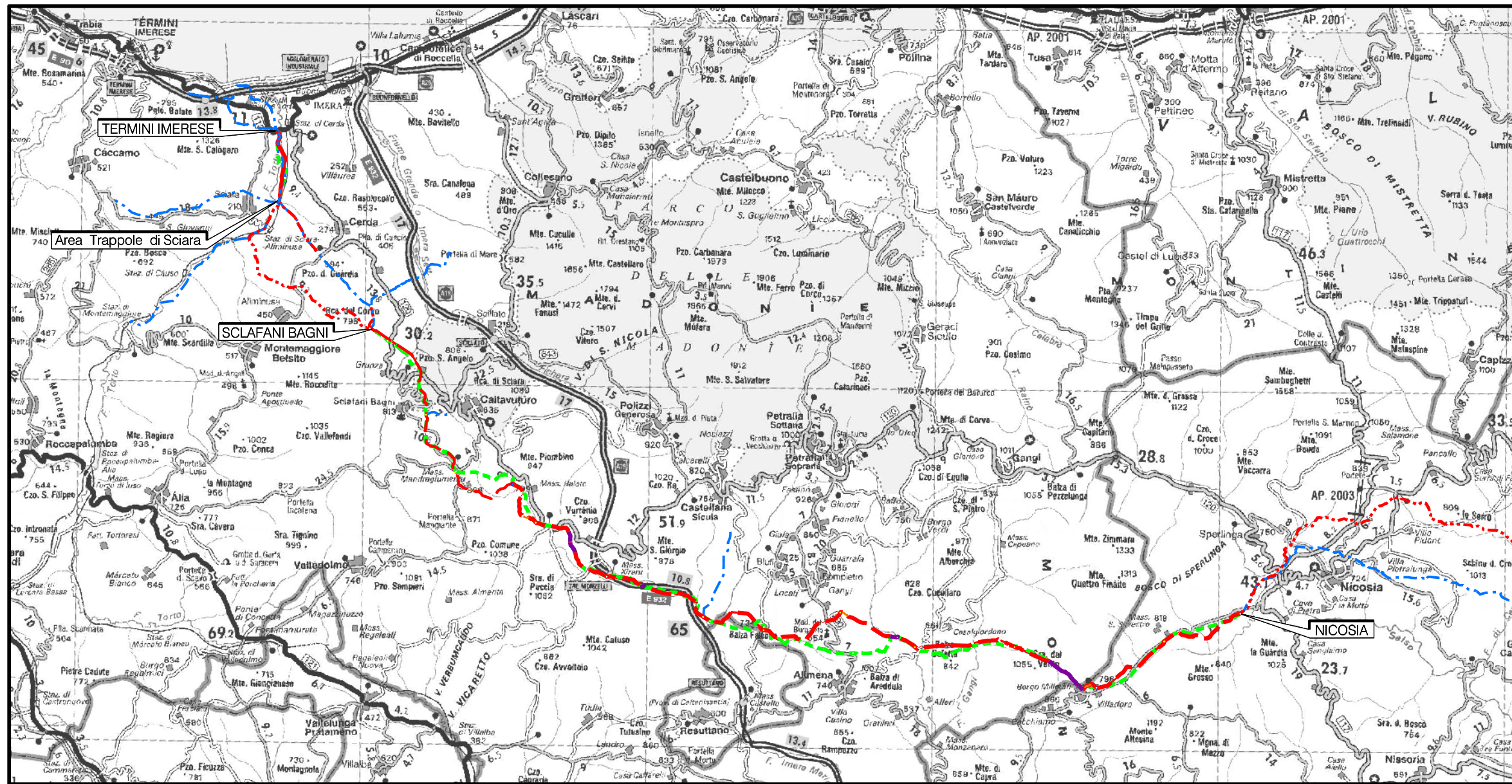




Il presente disegno e' di proprieta' aziendale - La Societa' tutelera' i propri diritti a termine di legge.



COROGRAFIA Scala 1:250.000

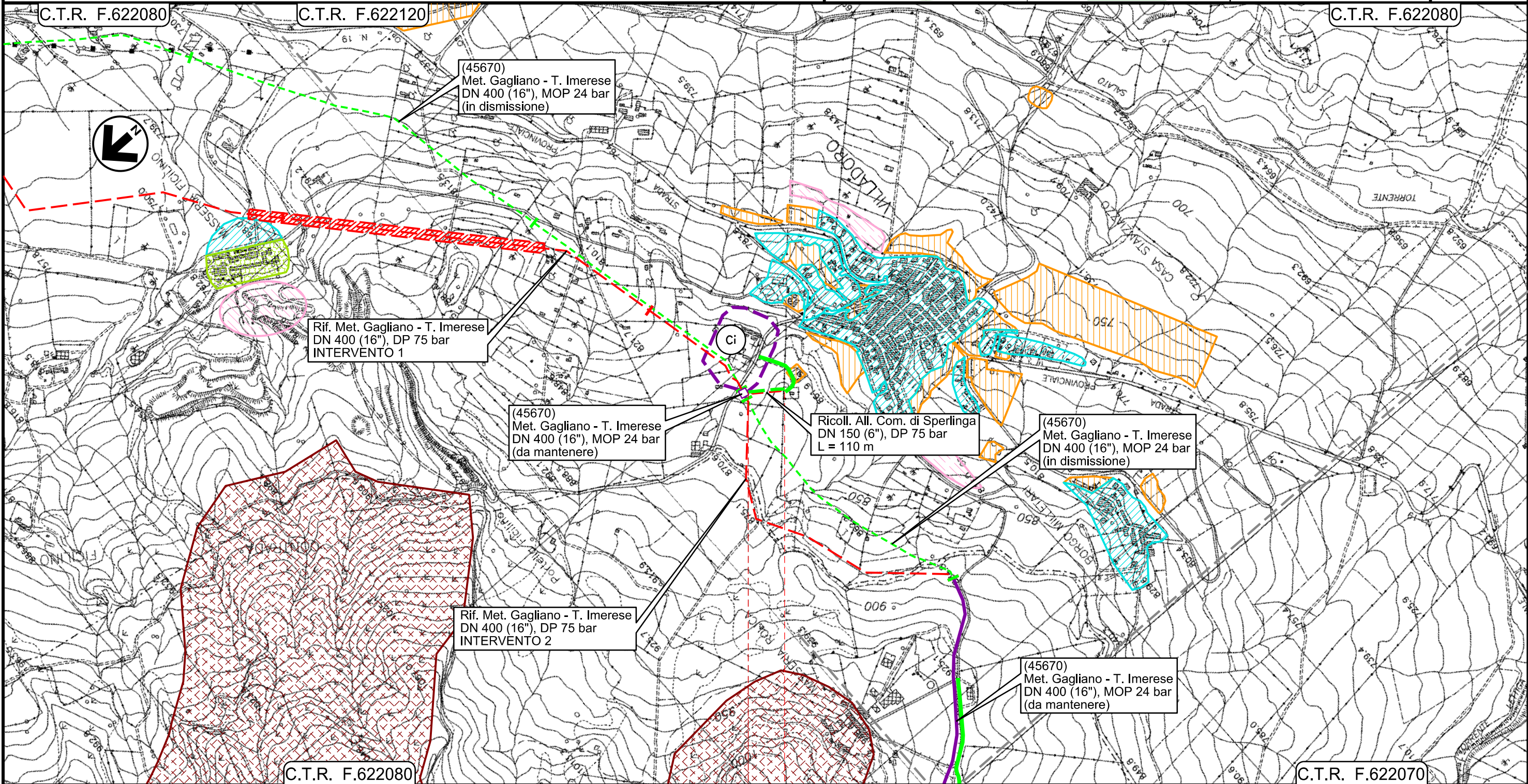


01	15/03/2021	RIEMMISSIONE	PATRIZI	DI RUSCIO	PEDINI
00	18/03/2020	EMISSIONE	PAPPALARDO	DI RUSCIO	PEDINI
INDICE	DATA	REVISIONI	ELABORATO	VERIFICATO	APPROVATO
 			Dis.	PG-PRG-425	
			Fg.	1	di
Metanodotto Gagliano - T. Imerese DN vari, MOP 24 bar Opere Connesse			Comm.	NR/19188	
			INDICE	00	01
FASE 2 Rimozione Condotta Esistente STRUMENTI DI PIANIFICAZIONE URBANISTICA			Scala	1:10000	
			Sostituisce il	
			Sostituito dal	

All.to Com. di Sperlinga
DN 150 (6") , MOP 24 bar

Rimozione Condotta Esistente
STRUMENTI DI PIANIFICAZIONE URBANISTICA

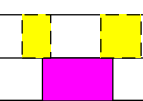
01	15/03/2021	RIEMMISSIONE	PATRIZI	DI RUSCIO	PEDINI	Foglio 2
00	18/03/2020	EMISSIONE	PAPPALARDO	DI RUSCIO	PEDINI	
INDICE	DATA	REVISIONI	ELABORATO	VERIFICATO	APPROVATO	di 7
			Dis. PG-PRG-425			Scala 1:10000
			Comm. NR/19188			



0+000 0+100

- NICOSIA
- ENNA

PIDI 4181123/1 - 45670/6.2

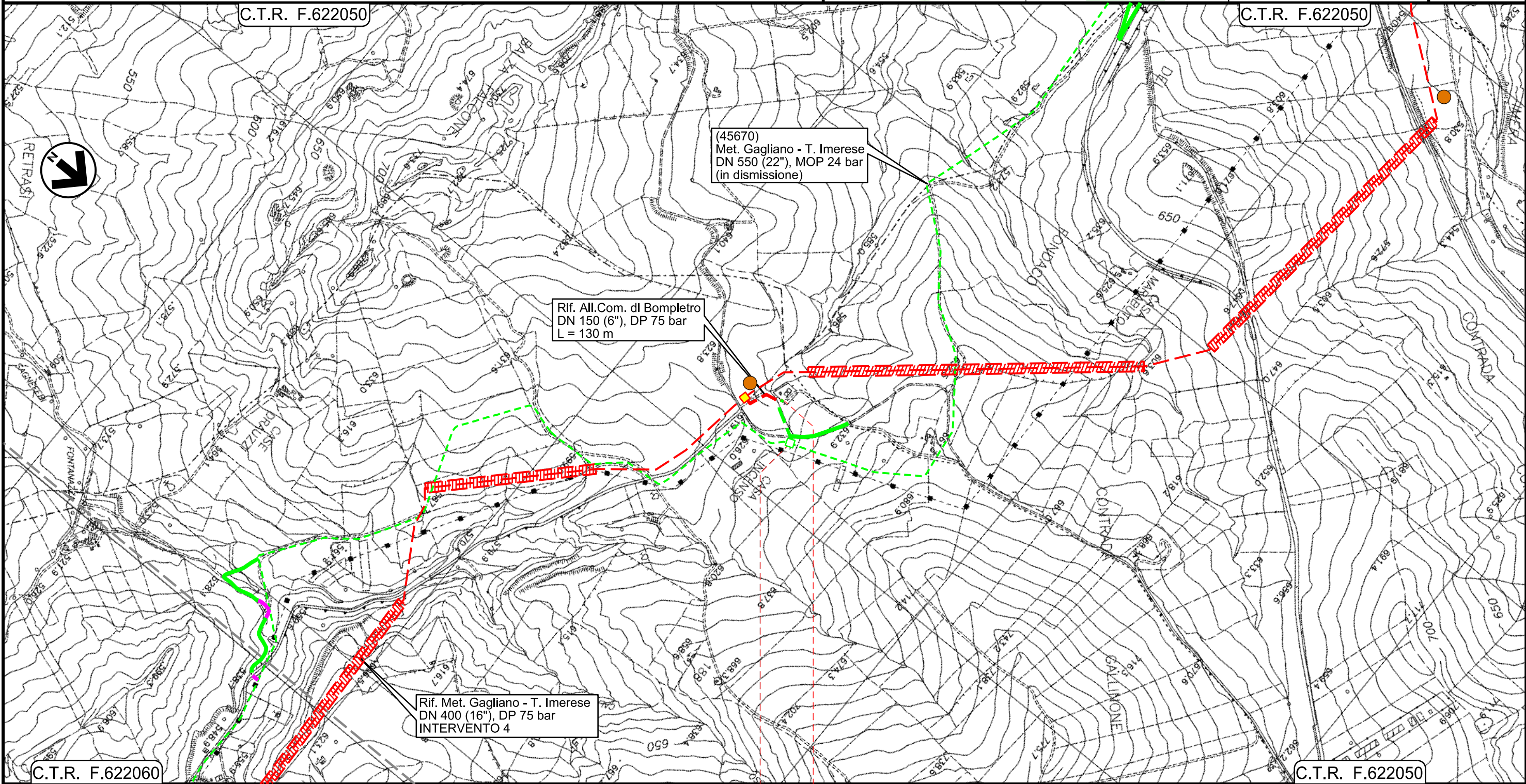


Il presente disegno e' di proprieta' aziendale - La Societa' tutela i propri diritti a termine di legge.

All.to Com. di Bompietro
DN 150 (6") , MOP 24 bar

Rimozione Condotta Esistente
STRUMENTI DI PIANIFICAZIONE URBANISTICA

01	15/03/2021	RIEMMISSIONE	PATRIZI	DI RUSCIO	PEDINI	Foglio 3 di 7 Scala 1:1000
00	18/03/2020	EMISSIONE	PAPPALARDO	DI RUSCIO	PEDINI	
INDICE	DATA	REVISIONI	ELABORATO	VERIFICATO	APPROVATO	
			Dis. PG-PRG-425			
			Comm. NR/19188			



0+000 0+125

- BLUFI
- PALERMO

45670/9
4181063/1

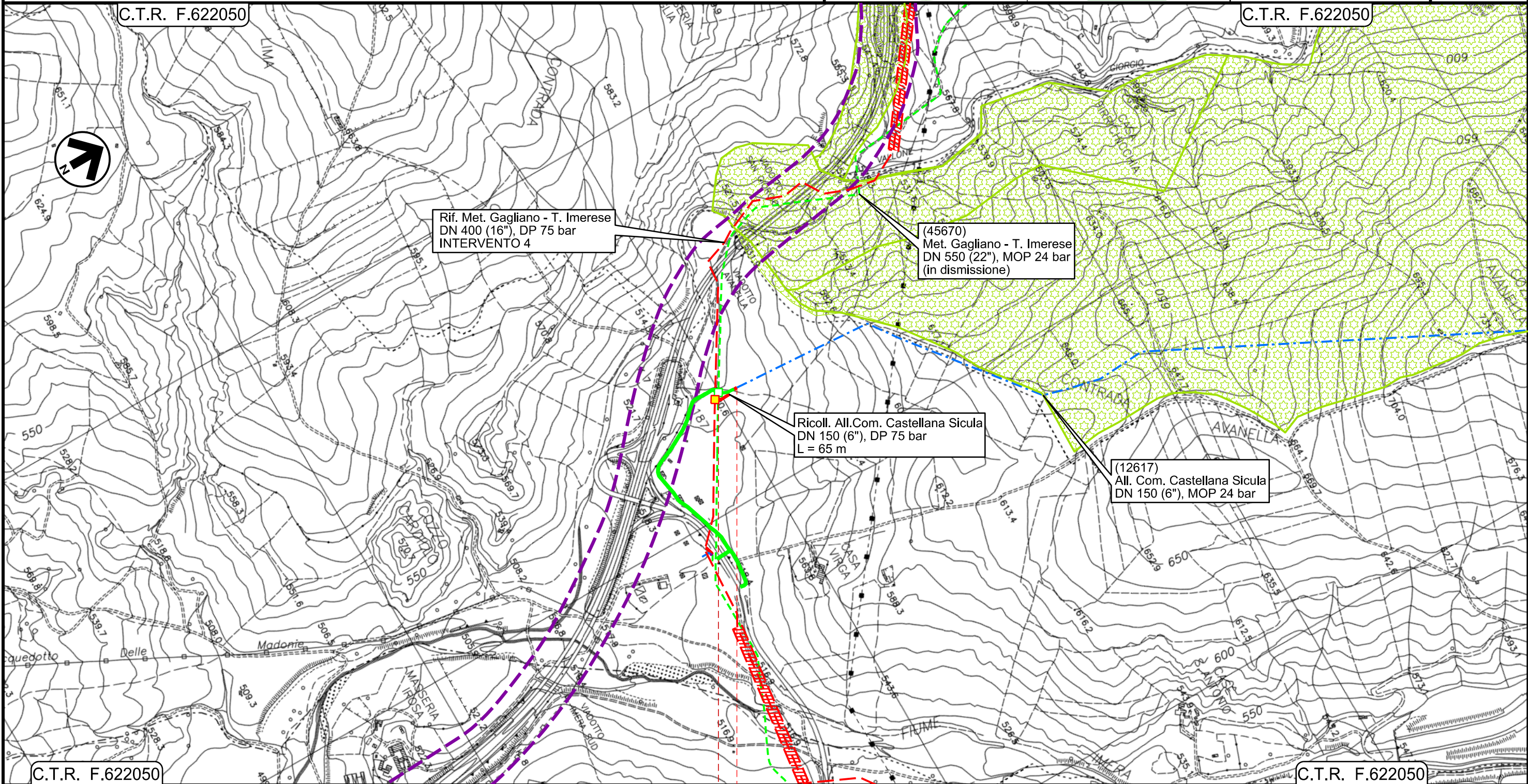


Il presente disegno e' di proprieta' aziendale - La Societa' tutela i propri diritti a termine di legge.

All.to Com. di Castellana Sicula
DN 150 (6") , MOP 24 bar

Rimozione Condotta Esistente
STRUMENTI DI PIANIFICAZIONE URBANISTICA

01	15/03/2021	RIEMMISSIONE	PATRIZI	DI RUSCIO	PEDINI	Foglio 4
00	18/03/2020	EMISSIONE	PAPPALARDO	DI RUSCIO	PEDINI	
INDICE	DATA	REVISIONI	ELABORATO	VERIFICATO	APPROVATO	
			Dis. PG-PRG-425			di 7
			Comm. NR/19188			Scala 1:1000



Il presente disegno e' di proprieta' aziendale - La Societa' tutelera' i propri diritti a termine di legge.

0+000 0+055

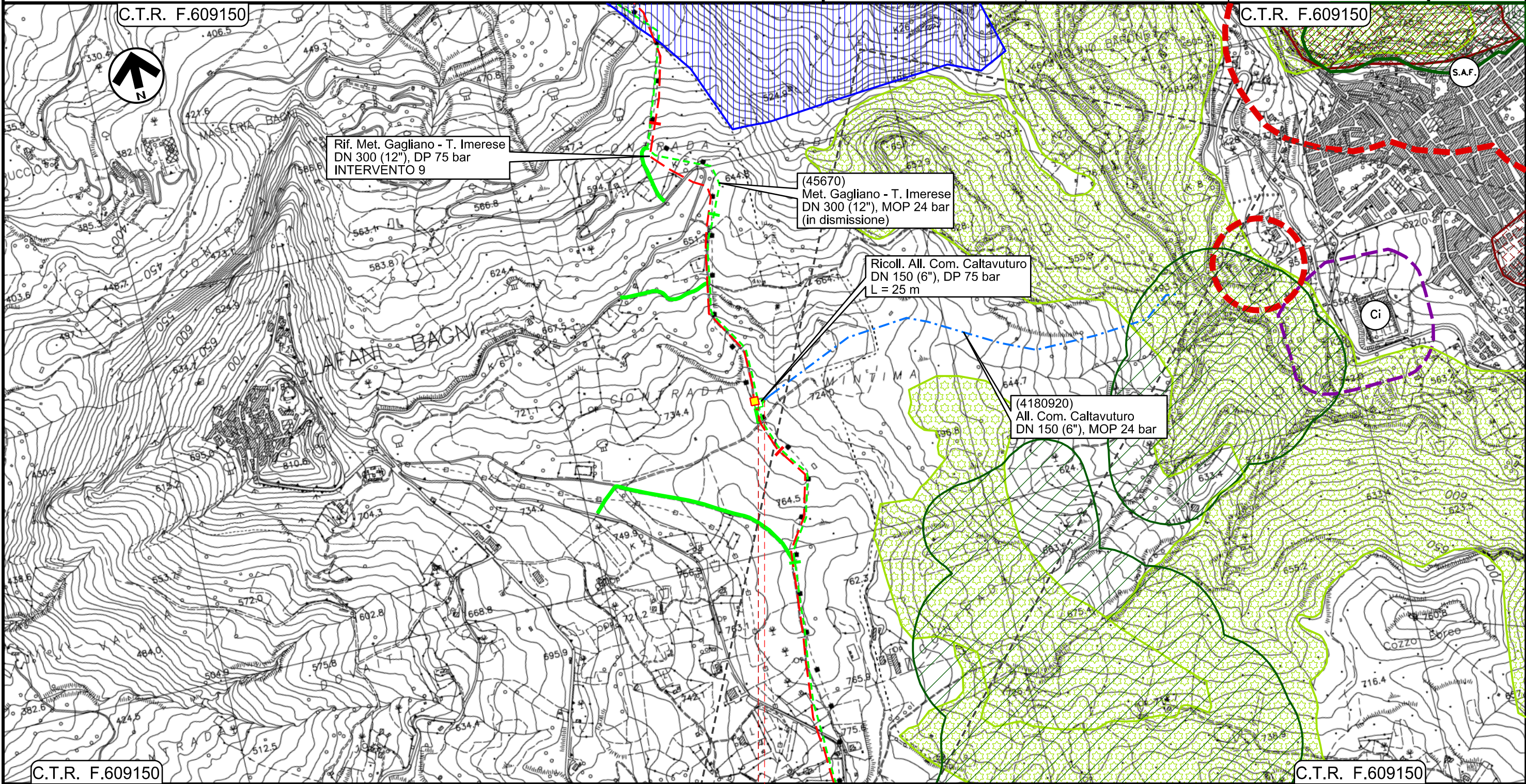
- — PETRALIA SOTTANA
- — PALERMO
- < 45670/9.1
- < 12617/1



All.to Com. di Caltavuturo
DN 150 (6") , MOP 24 bar

Rimozione Condotta Esistente
STRUMENTI DI PIANIFICAZIONE URBANISTICA

01	15/03/2021	RIEMMISSIONE	PATRIZI	DI RUSCIO	PEDINI	Foglio 5 di 7 Scala 1:10000
00	18/03/2020	EMISSIONE	PAPPALARDO	DI RUSCIO	PEDINI	
INDICE	DATA	REVISIONI	ELABORATO	VERIFICATO	APPROVATO	
			Dis. PG-PRG-425			
			Comm. NR/19188			



Il presente disegno e' di proprieta' aziendale - La Societa' tutelera' i propri diritti a termine di legge.

C.T.R. F.609150



C.T.R. F.609150

0+000 0+020

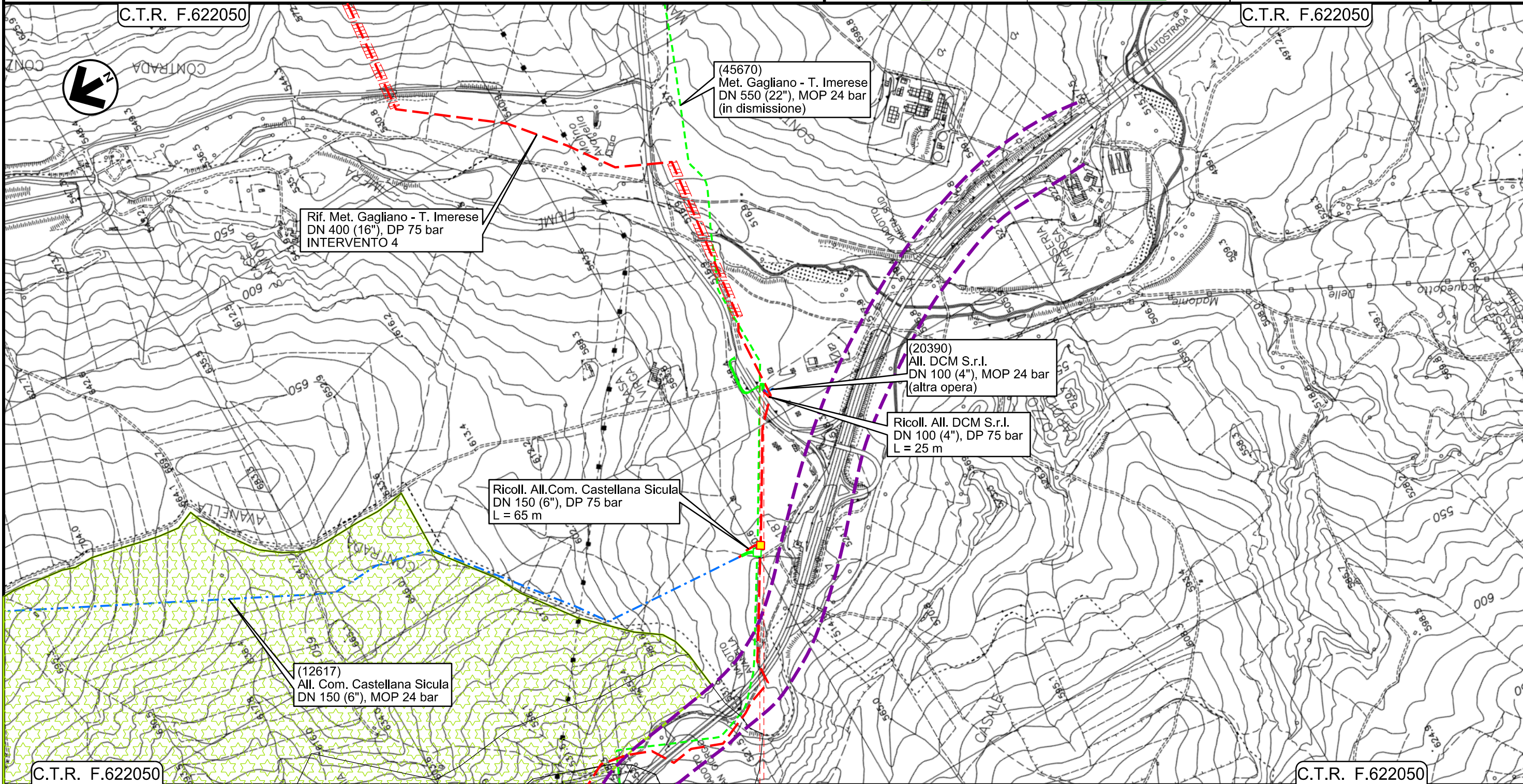
- SCLAFANI BAGNI
- PALERMO
- 45670/12
- 4180920/1

All.to DCM S.r.l.
DN 100 (4") , MOP 24 bar

Rimozione Condotta Esistente
STRUMENTI DI PIANIFICAZIONE URBANISTICA

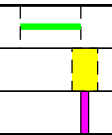
01	15/03/2021	RIEMMISSIONE	PATRIZI	DI RUSCIO	PEDINI
00	18/03/2020	EMISSIONE	PAPPALARDO	DI RUSCIO	PEDINI
INDICE	DATA	REVISIONI	ELABORATO	VERIFICATO	APPROVATO
 			Dis. PG-PRG-425		
			Comm. NR/19188		

Foglio
6
di 7
Scala
1:1000



0+000 0+025

- PETRALIA SOTTANA
- PALERMO



Il presente disegno e' di proprieta' aziendale - La Societa' tutela i propri diritti a termine di legge.

Metanodotto Gagliano - T. Imerese
DN vari, MOP 24 bar
Opere Connesse

FASE 2

Rimozione Condotta Esistente
STRUMENTI DI PIANIFICAZIONE URBANISTICA

01	15/03/2021	RIEMMISSIONE	PATRIZI	DI RUSCIO	PEDINI	Foglio 7 di 7 Scala 1:10000
00	18/03/2020	EMISSIONE	PAPPALARDO	DI RUSCIO	PEDINI	
INDICE	DATA	REVISIONI	ELABORATO	VERIFICATO	APPROVATO	
			Dis. PG-PRG-425			
			Comm. NR/19188			



LEGENDA

SIMBOLOGIA CARTOGRAFICA

- | | | | |
|--|---|--|---|
| | Metanodotti da porre fuori esercizio e recuperare | | Impianti di linea da porre fuori esercizio e recuperare |
| | Metanodotti in progetto | | Impianti di linea in progetto |
| | Metanodotto in esercizio da ricollegare | | Impianti esistenti da ricollegare |
| | Metanodotti in esercizio | | Impianti di linea in esercizio |
| | Altre condotte di terzi | | Gallerie, Tunnel, Mini-Microtunnel, Raise Boring, T.O.C. e Direct Pipe. |
| | Aree impianti stacco-terminale in progetto | | Nuova viabilita' |
| | Aree impianti stacco-terminale esistenti | | |
| | Limite sovrapposizione fogli | | |

SIMBOLOGIA MECCANICA

- | | |
|--|--|
| | Punto di intercettazione di linea (P.I.L.) |
| | Punto di intercettazione di derivazione importante (P.I.D.I.) |
| | Punto di intercettazione di derivazione semplice con stacco da P.I.L. (P.I.D.S.) |
| | Punto di intercettazione e derivazione semplice con stacco da Linea (P.I.D.S.) |
| | Punto di intercettazione con discaggio di allacciamento (P.I.D.A.) |
| | Punto predisposto per il discaggio di allacciamento (P.P.D.A.) |
| | Punto di sezionamento elettrico terminale (P.S.E.T.) |
| | Stazione predisposta per lancio e ricevimento PIG |
| | Impianto di riduzione/regolazione della pressione |

LEGENDA TEMATICA

- | | |
|--|--|
| | Aree residenziali (Centri storici, zone di completamento, zone di espansione, zone a verde privato) |
| | Aree produttive (Zone industriali e artigianali) |
| | Aree per servizi e attrezzature pubbliche (verde pubblico attrezzato, parcheggi, attrezzature tecnologiche, attrezzature di interesse collettivo, strutture ricettive, etc.) |
| | Aree agricole (fondo cartografia) |
| | Aree agricole di interesse paesistico e/o ambientale (comprende anche aree agricole di tutela e aree agricole di valore ambientale) |
| | Aree boscate (comprende tutte le diverse tipologie di bosco individuate negli strumenti urbanistici) |
| | Aree di Demanio Forestale-Ispettorato Ripartimentale delle foreste di Palermo (da S.A.F. allegato al P.R.G. di Caltavuturo) |
| | Aree sottoposte a vincolo archeologico |
| | Discarica controllata |
| | Zone di tutela ambientale, paesaggistica e culturale |
| | Attrezzature ricettive alberghiere |
| | Fasce di rispetto di battigia, boschi, foreste, parchi e strade |
| | Fascia di rispetto - Inedificabilita' Assoluta |
| | Cimitero |

Progressiva chilometrica	N.
Comuni	
Province	
Impianti	TIPO - N. - Progr. Km TIPO - N. - Progr. Km Esistente da Ricollegare TIPO - N. - ESISTENTE
Attraversamenti	TIPOLOGIA ATTRAVERSATA (SS n. **, corso d'acqua, ferrovia, ecc.)
Strade - Piste - Piazzole tubazioni	ADEGUAMENTI STRADE STRADE PROVVISORIE DEPOSITI TEMPORANEI ALLARGATA Dn
Fascia di lavoro	
Tratto in rimozione con scavo a cielo aperto Tratti Esistenti da Ricollegare e Posa Polifora	
Tratto da lasciare in opera e intasare	
Tratto con estrazione del tubo di linea e intasamento del tubo di protezione	