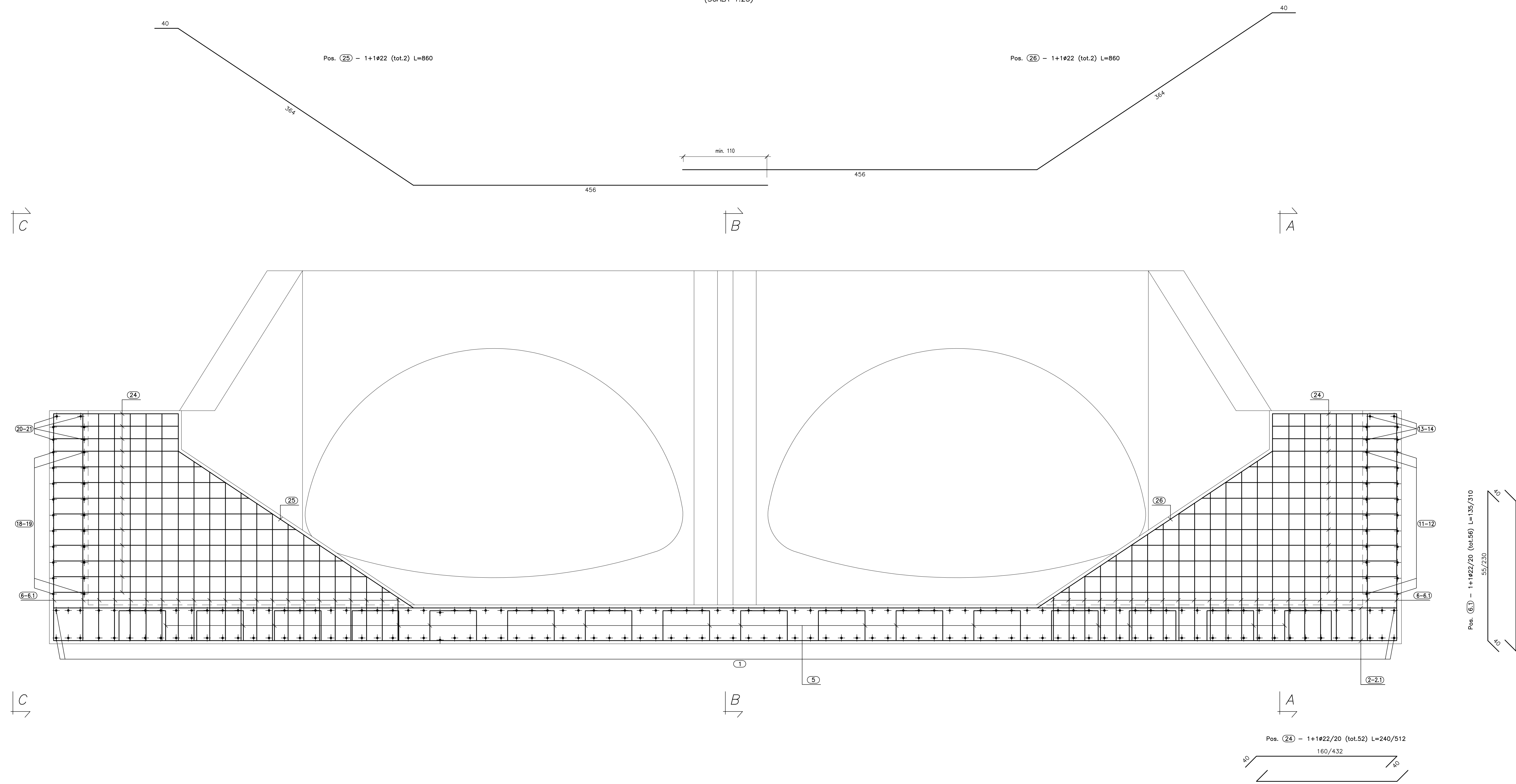
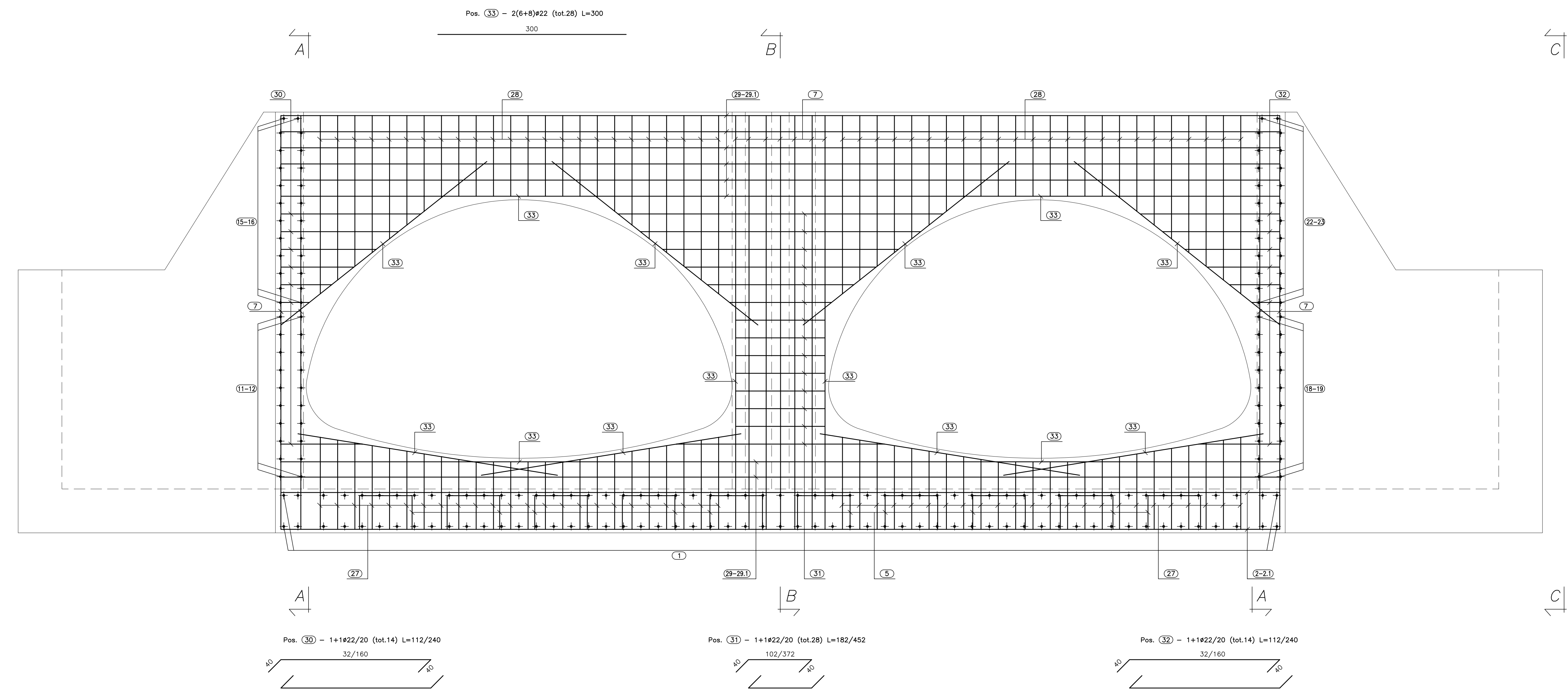


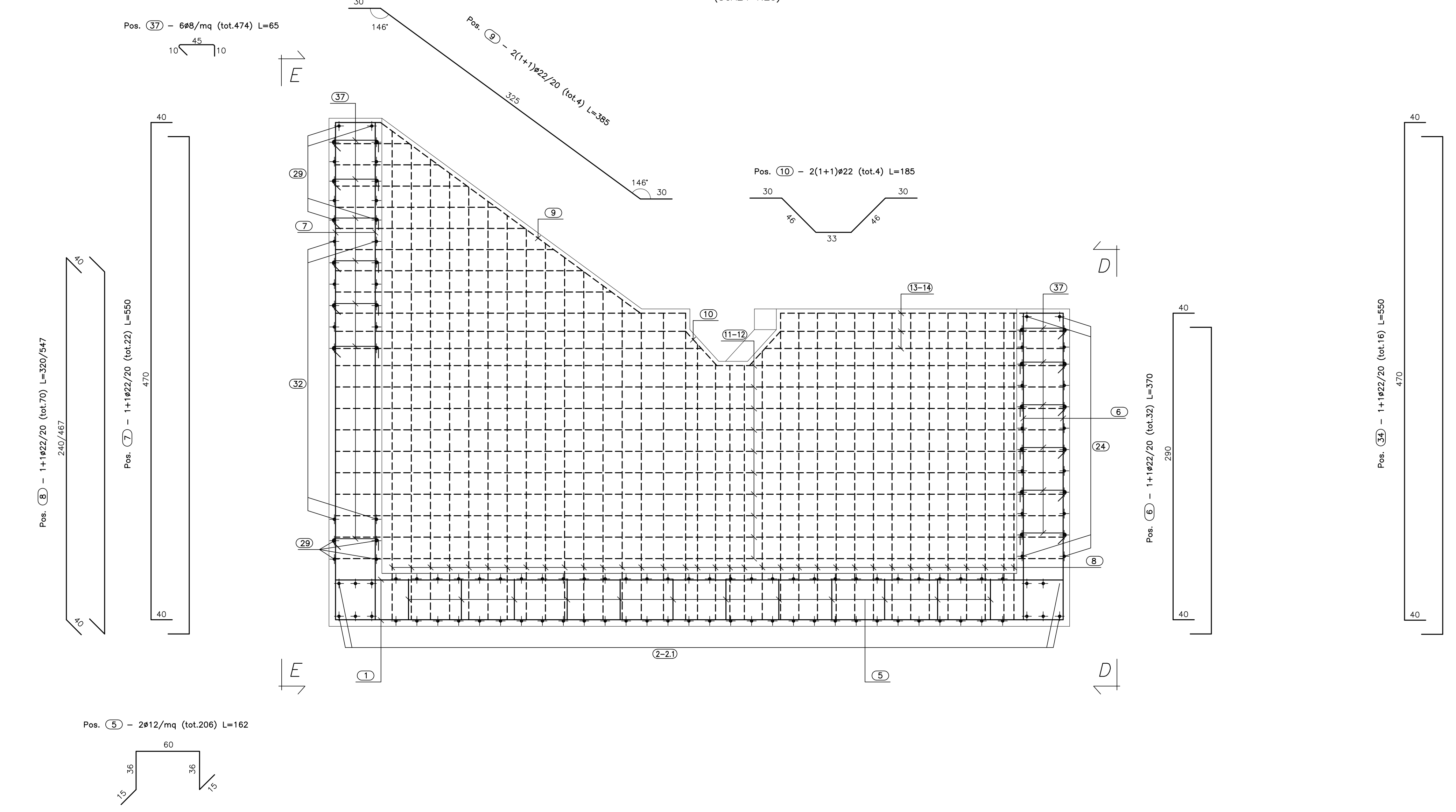
VISTA. C-C
(SCALA 1:25)



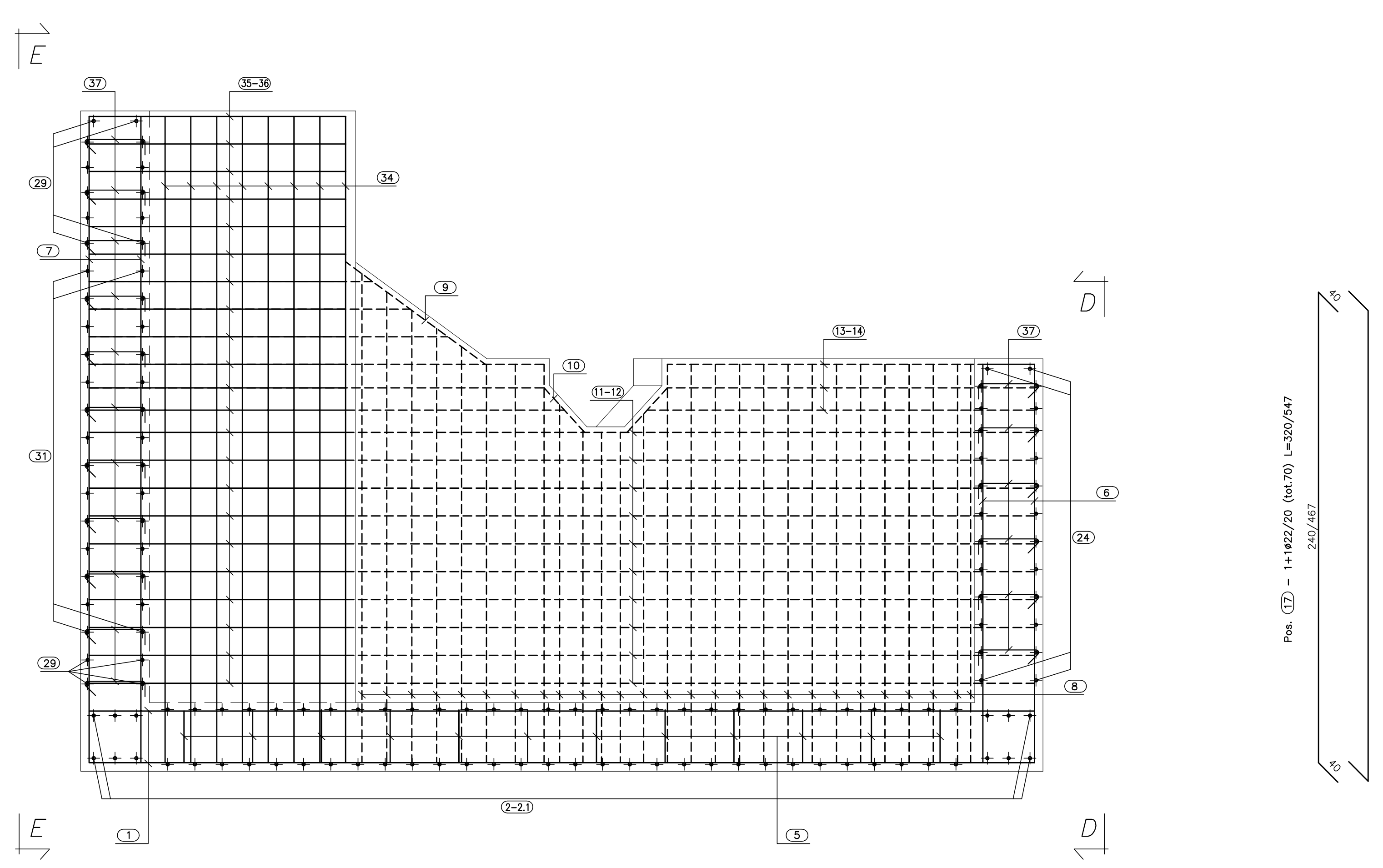
VISTA. D-D
(SCALA 1:25)



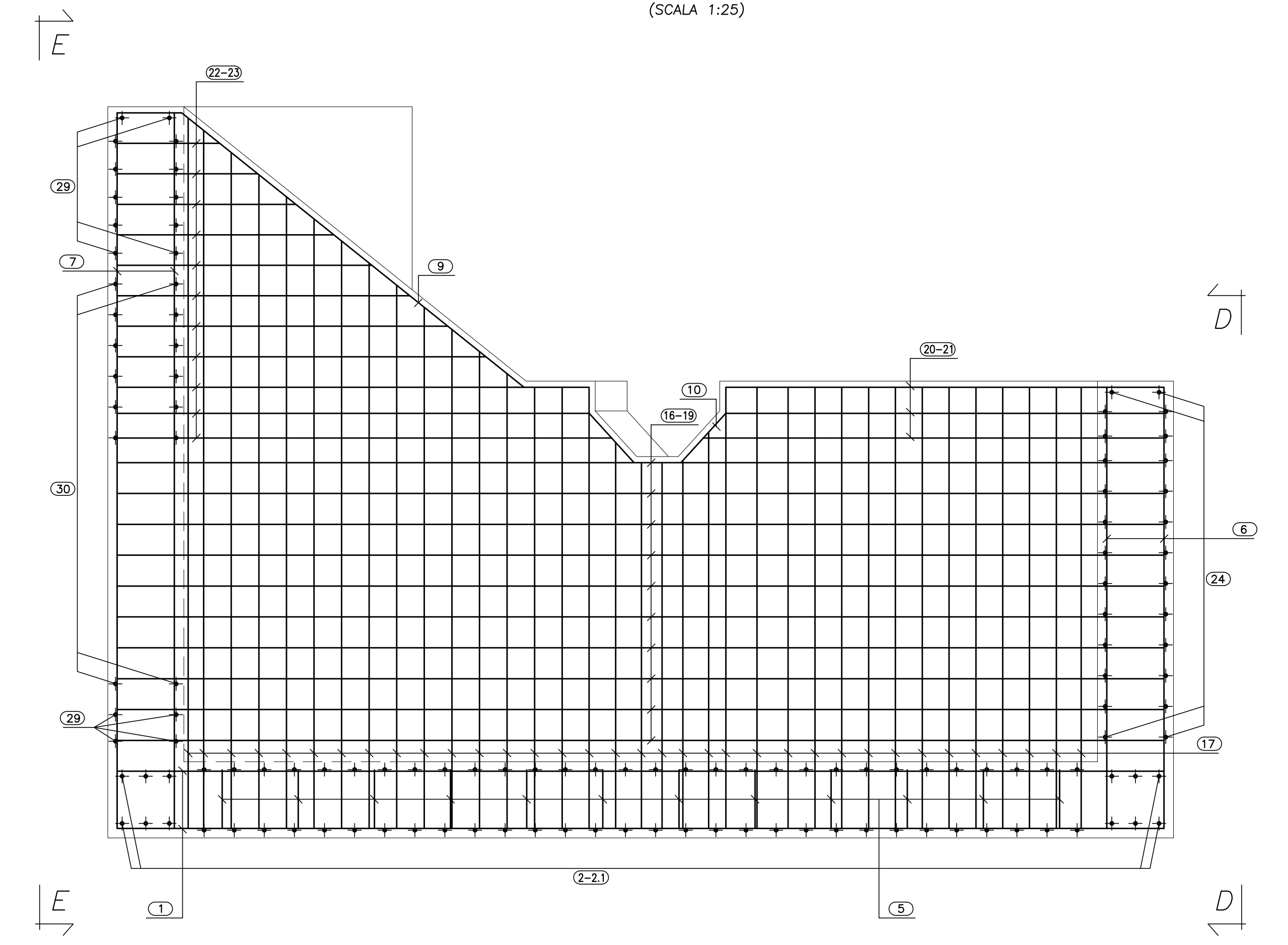
SEZ. A-A
(SCALA 1:25)



SEZ. B-B
(SCALA 1:25)



SEZ. C-C
(SCALA 1:25)



ANAS S.p.A.
DIREZIONE CENTRALE PROGRAMMAZIONE PROGETTAZIONE

PA 12/09
CORRIDOIO PLURIMODALE TIRRENICO - NORD EUROPA
ITINERARIO AGRIGENTO - CALTANISSETTA - A19
S.S. N° 640 "DI PORTO EMPEDOCLE"
AMMODERNAMENTO E ADEGUAMENTO ALLA CAT. B DEL D.M. 5.11.2001
Dal km 44+000 allo svincolo con l'A19

PROGETTO ESECUTIVO

Contrattista Generale: **Empedocle 2**

OPERE IDRAULICHE
OPERE IDRAULICHE VIABILITA' INTERFERITA - Tronco 11
Tombo 2x4.75x2.85_pr.0+390.87 - Armatura Sbocco 2/2

Codice Unico Progetto (CUP): F91B09000070001
Codice Elaborato: PA12_09 - E | 07 | 1 | IN | 2 | 1 | T | T | 1 | 2 | H | B | Z | 0 | 0 | 9 | A | Scale: 1:25

PROGETTAZIONE	EMMISSIONE	A. SALVAGO	A. TURSO	M. LITI	P. PAGLINO
REDAZIONE	VERIFICATO	APPROVATO	AUTORIZZATO		

Responsabile del procedimento: Ing. MAURIZIO MALIZZI
Il Consulente: Ing. MAURIZIO MALIZZI
Il Coordinatore per la sicurezza in fase di progetto: Ing. MAURIZIO MALIZZI
Il Direttore del lavoro: Ing. MAURIZIO MALIZZI