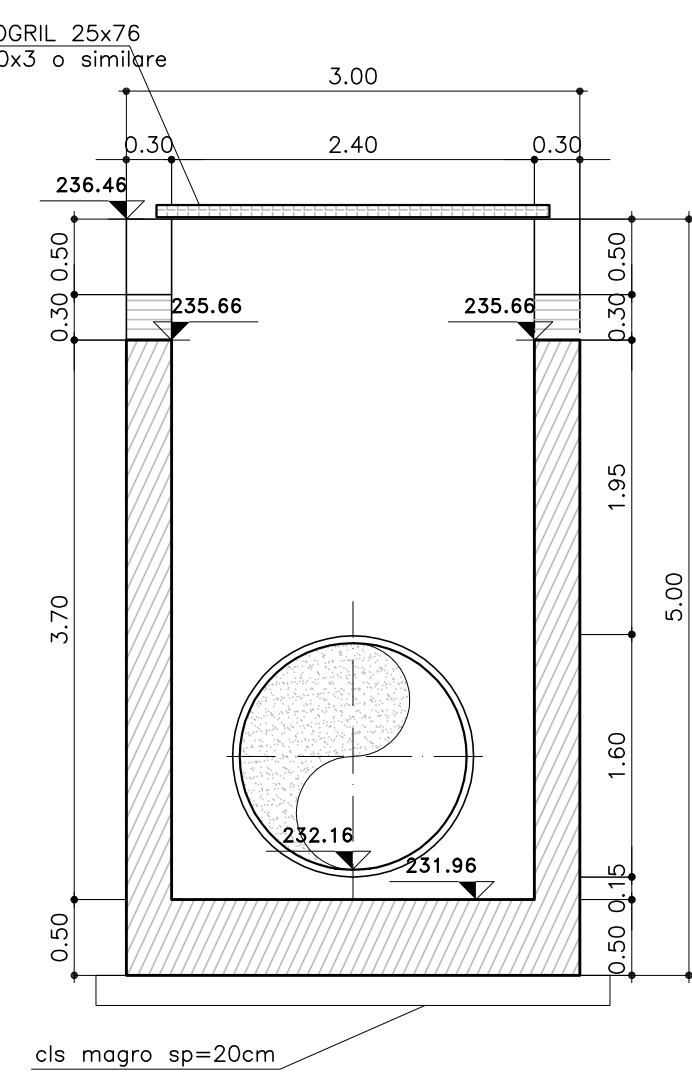
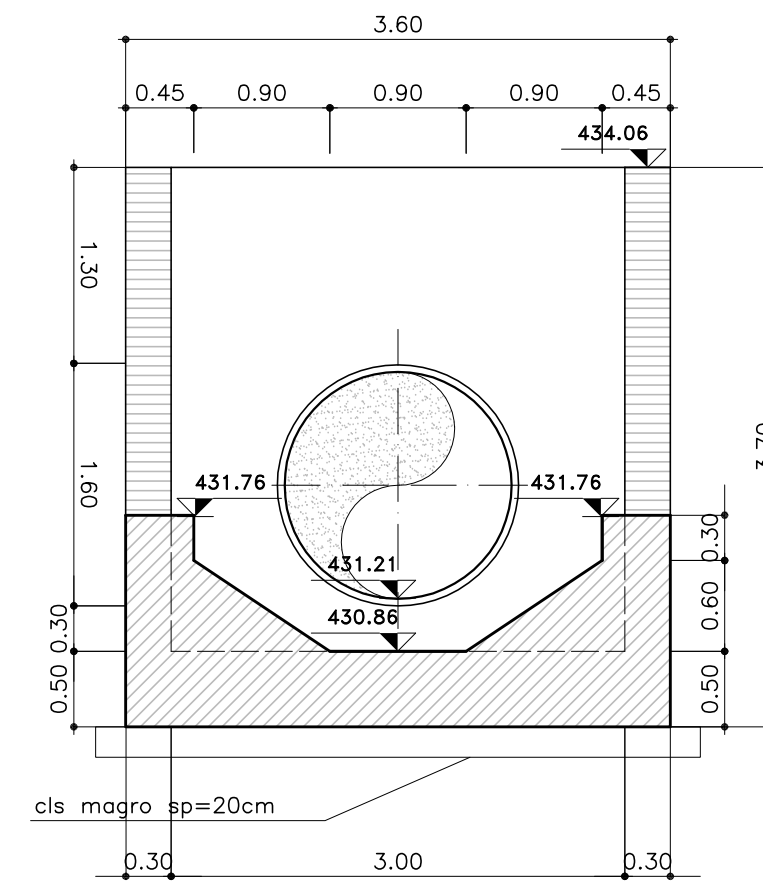


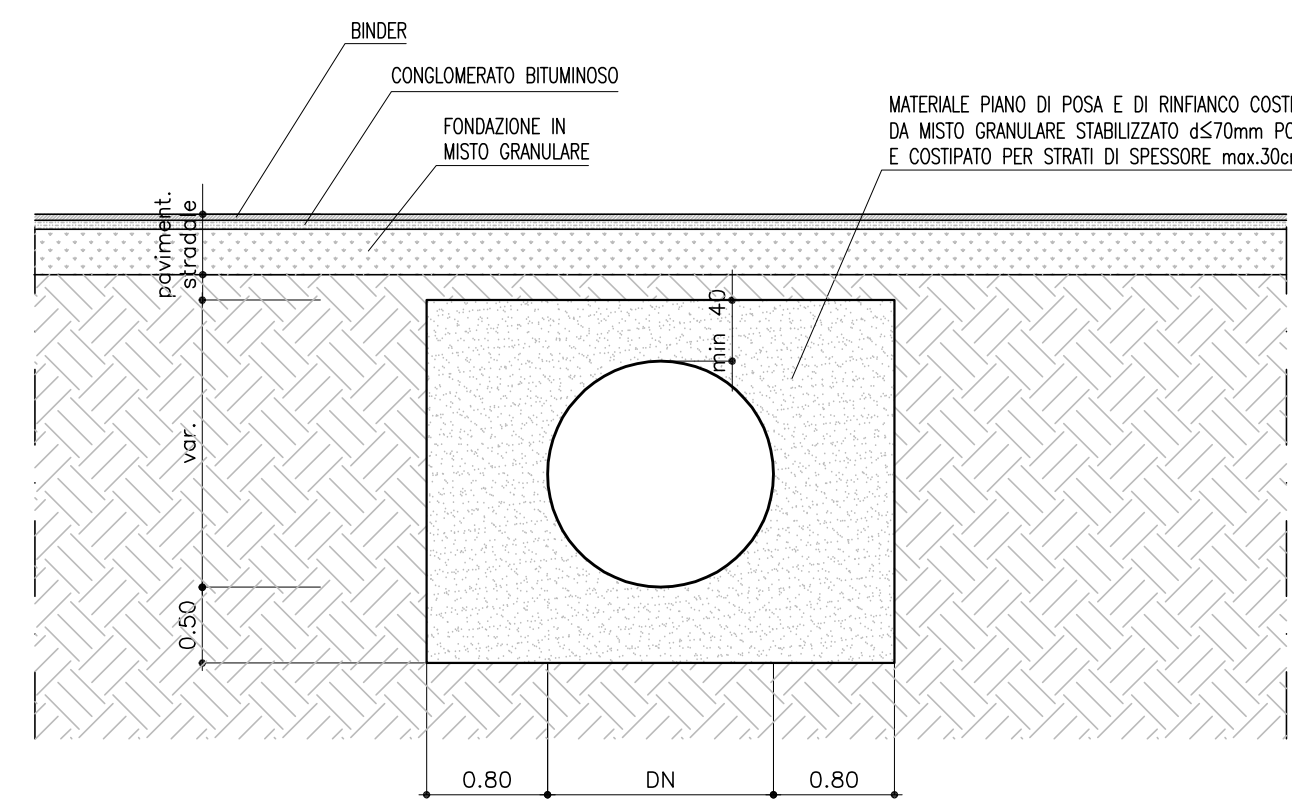
**SEZ. A-A**  
(SCALA 1:50)



**SEZ. B-B**  
(SCALA 1:50)



**SEZIONE TRASVERSALE TIPO TUBO ARMCO TRINCEA**



**CALCESTRUZZO (UNI EN 206-1):**  
MAGRONI:  
- CLASSE DI RESISTENZA C12/15

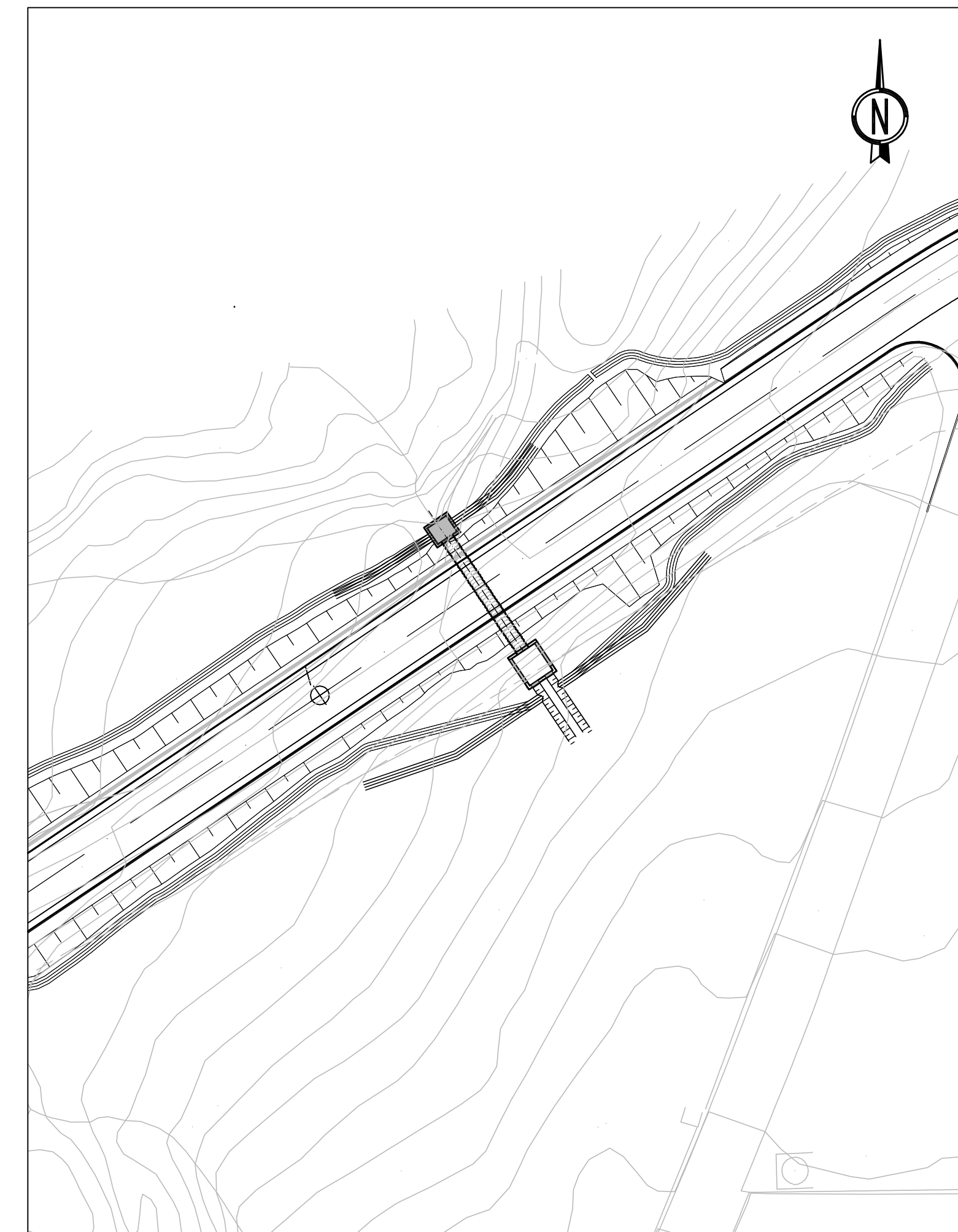
**STRUTTURE DI FONDAZIONE/ELEVAZIONE:**  
- CLASSE DI RESISTENZA C32/40 (UNI 9858)  
- CLASSE DI ESPOSIZIONE XA2 (UNI EN 206-1)  
- CLASSE DI CONSISTENZA S4 (UNI 9418)  
- COPRIFERRO 40mm

**DIAMETRO MAX DEGLI AGGREGATI 32 mm**

**ACCIAIO PER C.A.:**  
- Fe B 44 K Controllato in stabilimento saldabile

**ACCIAIO PER TUBI ARMCO:**  
- TIPOLOGIA Fe 360 B  
- BULLONI Classe 8.8  
- ZINCATURA applicata a caldo con incidenza non inferiore a 305 g/mq per faccia

**INQUADRAMENTO**  
(SCALA 1:500)



PA 12/09  
CORRIDOIO PLURIMODALE TIRRENICO - NORD EUROPA  
ITINERARIO AGRIGENTO - CALTANISSETTA - A19  
S.S. N° 640 "DI PORTO EMPEDOCLE"  
AMMODERNAMENTO E ADEGUAMENTO ALLA CAT. B DEL D.M. 5.11.2001  
Dal km 44+000 allo svincolo con l'A19

**PROGETTO ESECUTIVO**



**OPERE IDRAULICHE**  
OPERE IDRAULICHE VIABILITA' INTERFERITA - Tronco 11  
Tombino DN 1500\_pr.0+680.84 - Carpenteria

Codice Unico Progetto (CUP) : F91B0900007001		Codice Elaborato:	
PA12_09 - E 0711IN211TT13HBX011A		Scala: Varie	
F			
E			
D			
C			
B			
A	Aprile 2011	EMISSIONE	A. SALVAGO
REV.	DATA	DESCRIZIONE	A. TURSO
		REDDATTO	M. LITI
		VERIFICATO	P. PAGLINI
Responsabile del procedimento: Ing. MAURIZIO TURSO		APPROVATO	AUTORIZZATO

