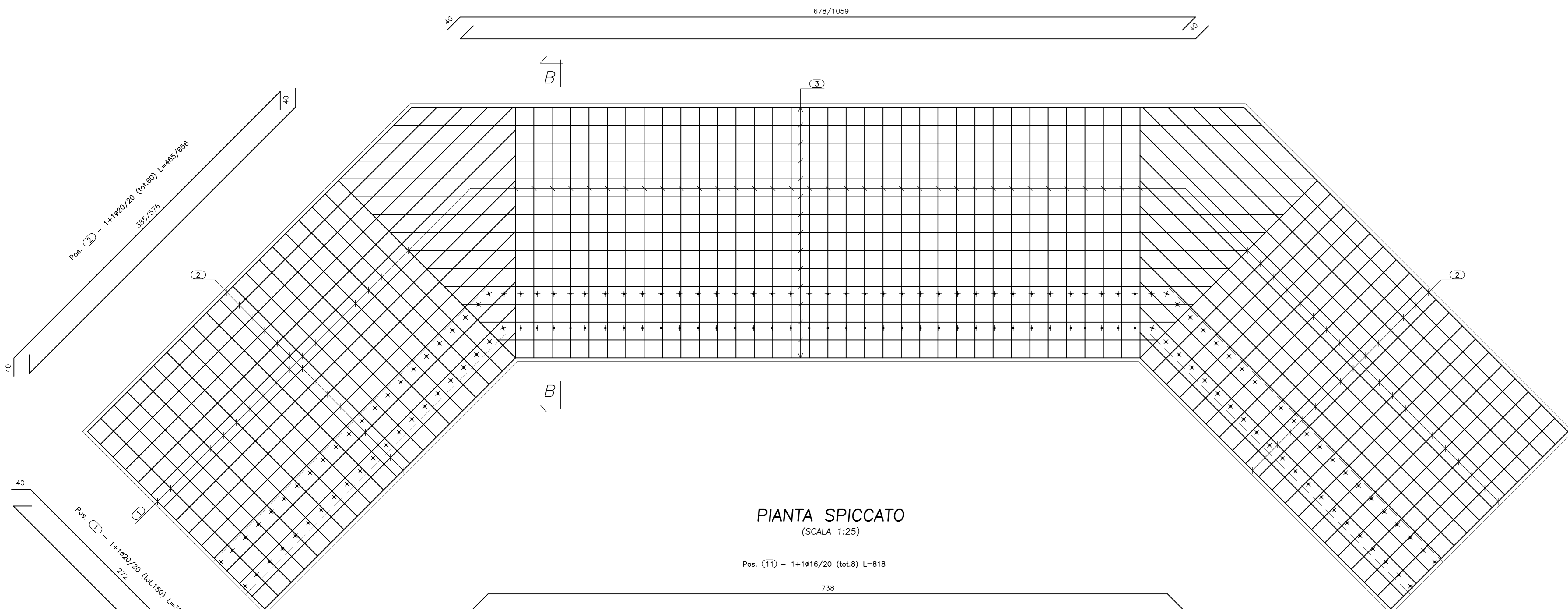


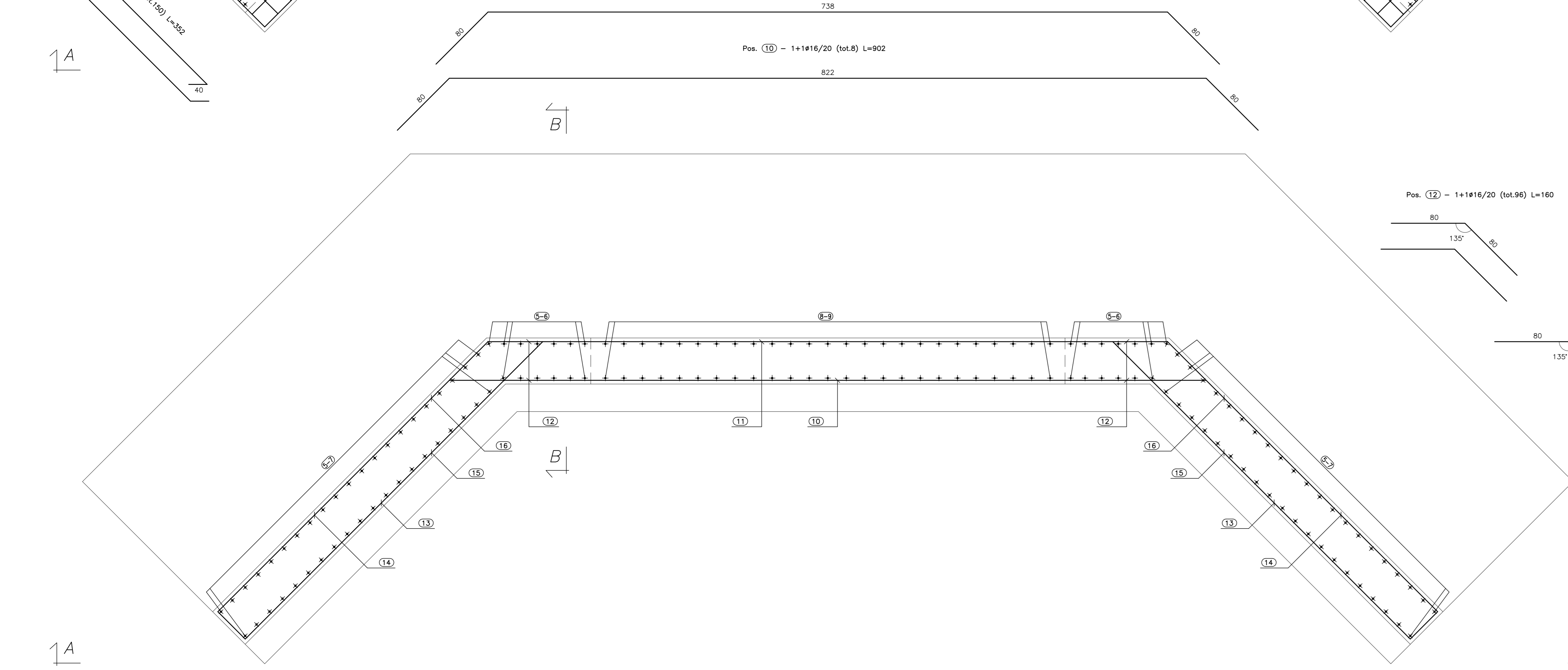
PIANTA FONDAZIONE
(SCALA 1:25)

Pos. ③ - 1+1020/20 (tot.30) L=758/1139



PIANTA SPICCATO
(SCALA 1:25)

Pos. ⑪ - 1+1016/20 (tot.8) L=818



CALCESTRUZZO (UNI EN 206-1):
MAGRONI:
- CLASSE DI RESISTENZA C12/15

STRUTTURE DI FONDAZIONE/ELEVAZIONE:
- CLASSE DI RESISTENZA C32/40 (UNI 9858)
- CLASSE DI ESPOSIZIONE XA2 (UNI EN 206-1)
- CLASSE DI CONSISTENZA S4 (UNI 9418)
- COPRIFERRO 40mm
DIAMETRO MAX DEGLI AGGREGATI 32 mm

ACCIAIO PER C.A.:
- Fe B 44 K Controllato in stabilimento saldabile

ACCIAIO PER TUBI ARMCO:
- TIPOLOGIA Fe 360 B
- BULLONI Classe 8.8
- ZINCATURA applicata a caldo con incidenza non inferiore a 305 g/mq per faccia



ANAS S.p.A.
DIREZIONE CENTRALE PROGRAMMAZIONE PROGETTAZIONE



PA 12/09
CORRIDOIO PLURIMODALE TIRRENICO - NORD EUROPA
ITINERARIO AGRIGENTO - CALTANISSETTA - A19
S.S. N° 640 "DI PORTO EMPEDOCLE"
AMMODERNAMENTO E ADEGUAMENTO ALLA CAT. B DEL D.M. 5.11.2001
Dal km 44+000 allo svincolo con l'A19

PROGETTO ESECUTIVO

Contraente Generale: 

OPERE IDRAULICHE
OPERE IDRAULICHE VIABILITA' INTERFERITA - Tronco 11
Tombino 5.05x3.10_pr. 0+853.11 - Armatura Sbocco 1/2

Codice Unico Progetto (CUP): F91B09000070001	
Codice Elaborato: PA12_09 - E 071 IN211 TT14 HBZ 018 A	
Scala: 1:25	
F	
E	
D	
C	
B	
A	Aprile 2011
REV	DATA
Responsabile del procedimento: Ing. MAURIZIO TURSO	

Il Progettista: 	Il Consente: 	Il Coordinatore per la sicurezza in fase di progetto: 	Il Direttore dei lavori: 
--	---	--	---