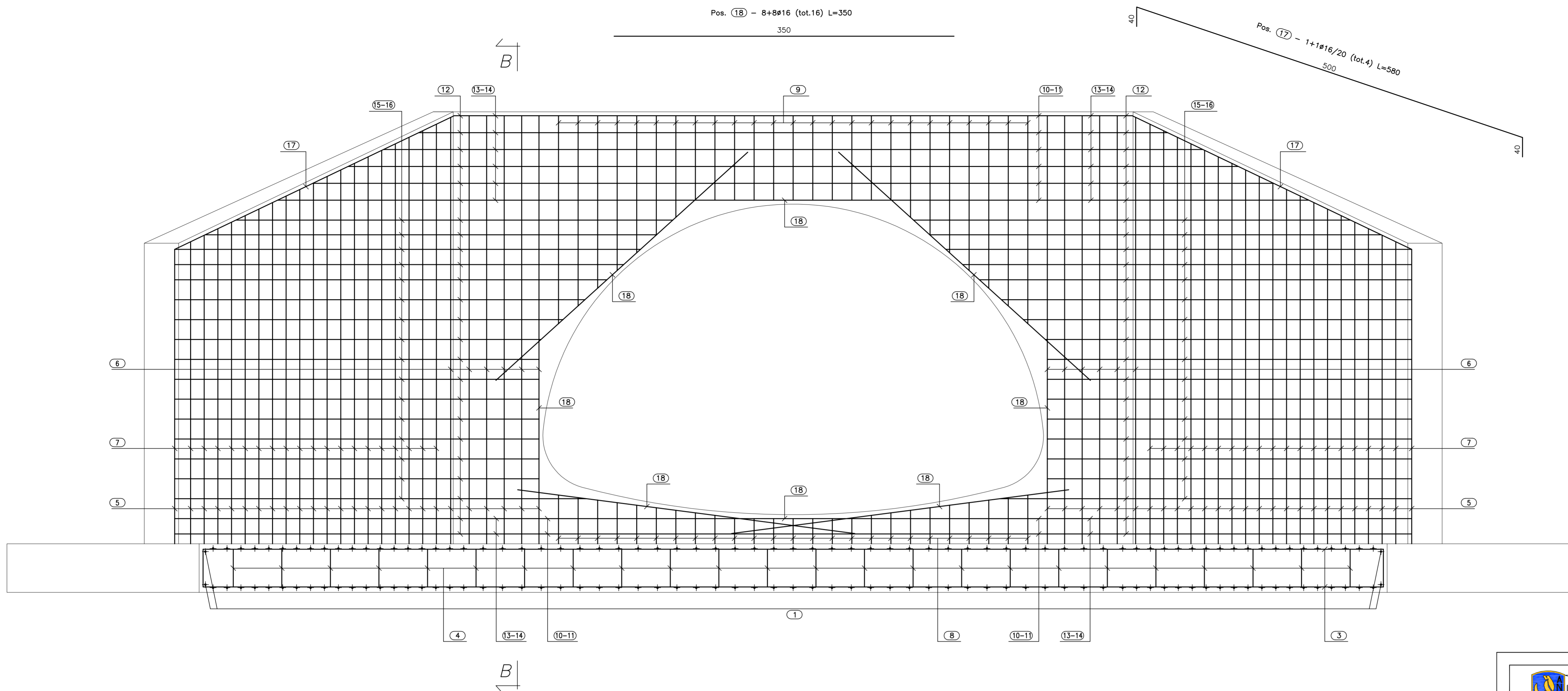


VISTA. A-A
(SCALA 1:25)

Pos. (18) - 8+8Ø16 (tot.16) L=350
350



Pos. (17) - 1+1Ø16/20 (tot.4) L=580
500

Pos. (9) - 1+1Ø16/20 (tot.50) L=167/294
87/214

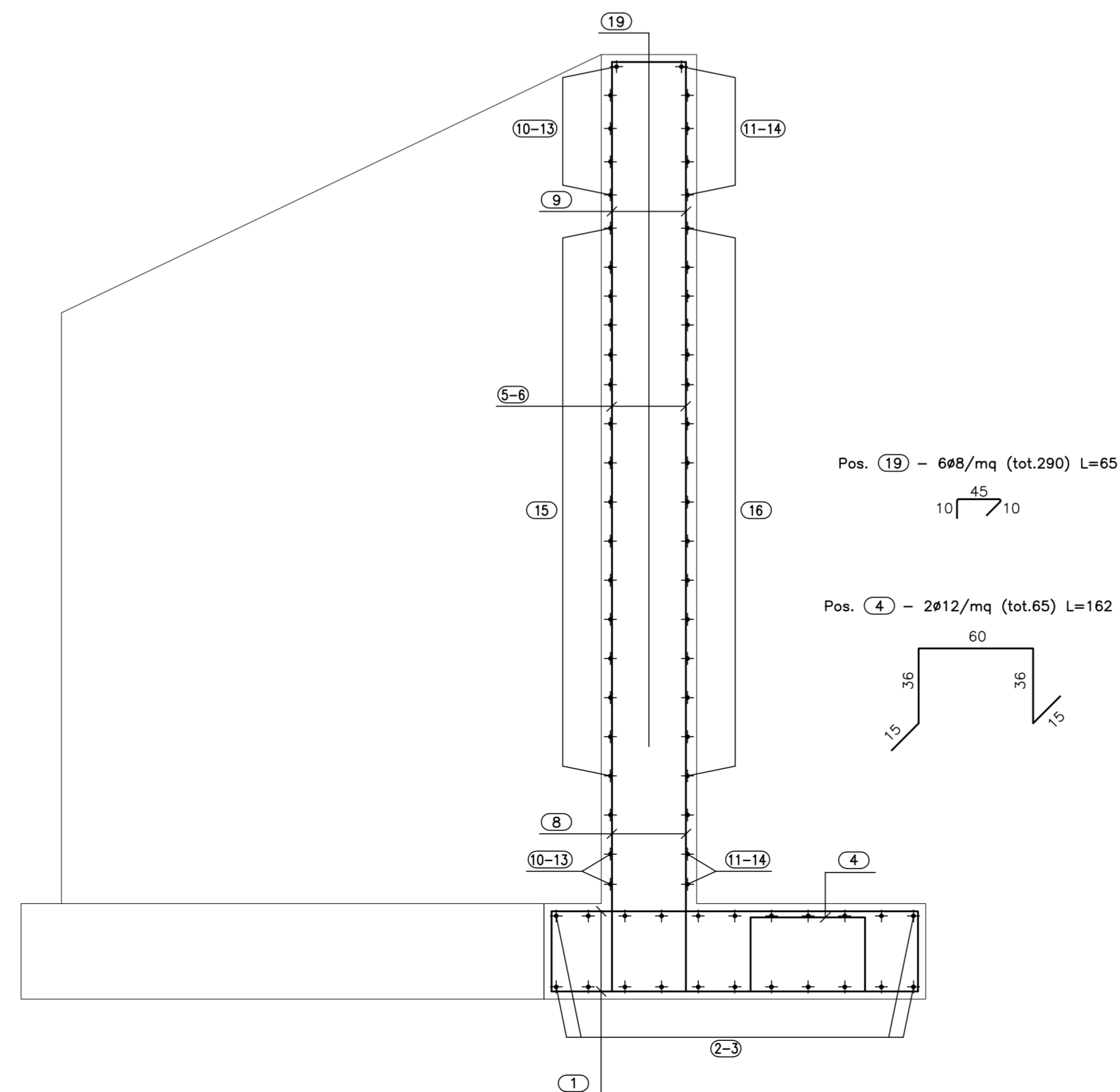
Pos. (7) - 1+1Ø16/20 (tot.82) L=343/472
303/432

Pos. (6) - 1+1Ø16/20 (tot.26) L=481
441

Pos. (5) - 1+1Ø20/20 (tot.108) L=185
145

SEZ. B-B
(SCALA 1:25)

A



Pos. (19) - 6Ø8/mq (tot.290) L=65
10 45 10

Pos. (4) - 2Ø12/mq (tot.65) L=162
15 36 60 36 15

CALCESTRUZZO (UNI EN 206-1):
MAGRONI:
- CLASSE DI RESISTENZA C12/15

STRUTTURE DI FONDAZIONE/ELEVAZIONE:
- CLASSE DI RESISTENZA C32/40 (UNI 9858)
- CLASSE DI ESPOSIZIONE XA2 (UNI EN 206-1)
- CLASSE DI CONSISTENZA S4 (UNI 9418)
- COPRIFERRO 40mm

DIAMETRO MAX DEGLI AGGREGATI 32 mm

ACCIAIO PER C.A.:
- Fe B 44 K Controllato in stabilimento saldabile

ACCIAIO PER TUBI ARMCO:
- TIPOLOGIA Fe 360 B
- BULLONI Classe 8.8
- ZINCATURA applicata a caldo con incidenza non inferiore a 305 g/mq per faccia



PA 12/09
CORRIDOIO PLURIMODALE TIRRENICO - NORD EUROPA
ITINERARIO AGRIGENTO - CALTANISSETTA - A19
S.S. N° 640 "DI PORTO EMPEDOCLE"
AMMODERNAMENTO E ADEGUAMENTO ALLA CAT. B DEL D.M. 5.11.2001
Dal km 44+000 allo svincolo con l'A19

PROGETTO ESECUTIVO

Contraente Generale: 

OPERE IDRAULICHE
OPERE IDRAULICHE VIABILITA' INTERFERITA - Tronco 11
Tombino 5.05x3.10_pr. 0+853.11 - Armatura Sbocco 2/2

Codice Unico Progetto (CUP) : F91B09000070001
Codice Elaborato: PA12_09 - E 071 IN211 TT14 HBZ 019 A
Scale: 1:25

F					
E					
D					
C					
B					
A	Aprile 2011	EMISSIONE	A. SALVAGO	A. TURSO	M. LITI
REV.	DATA	DESCRIZIONE	REDATTO	VERIFICATO	APPROVATO
Responsabile del procedimento: Ing. MAURIZIO TURSO					

Il Progettista:



Il Consulente:



Il Coordinatore per la sicurezza in fase di progetto:



Il Direttore dei lavori:

