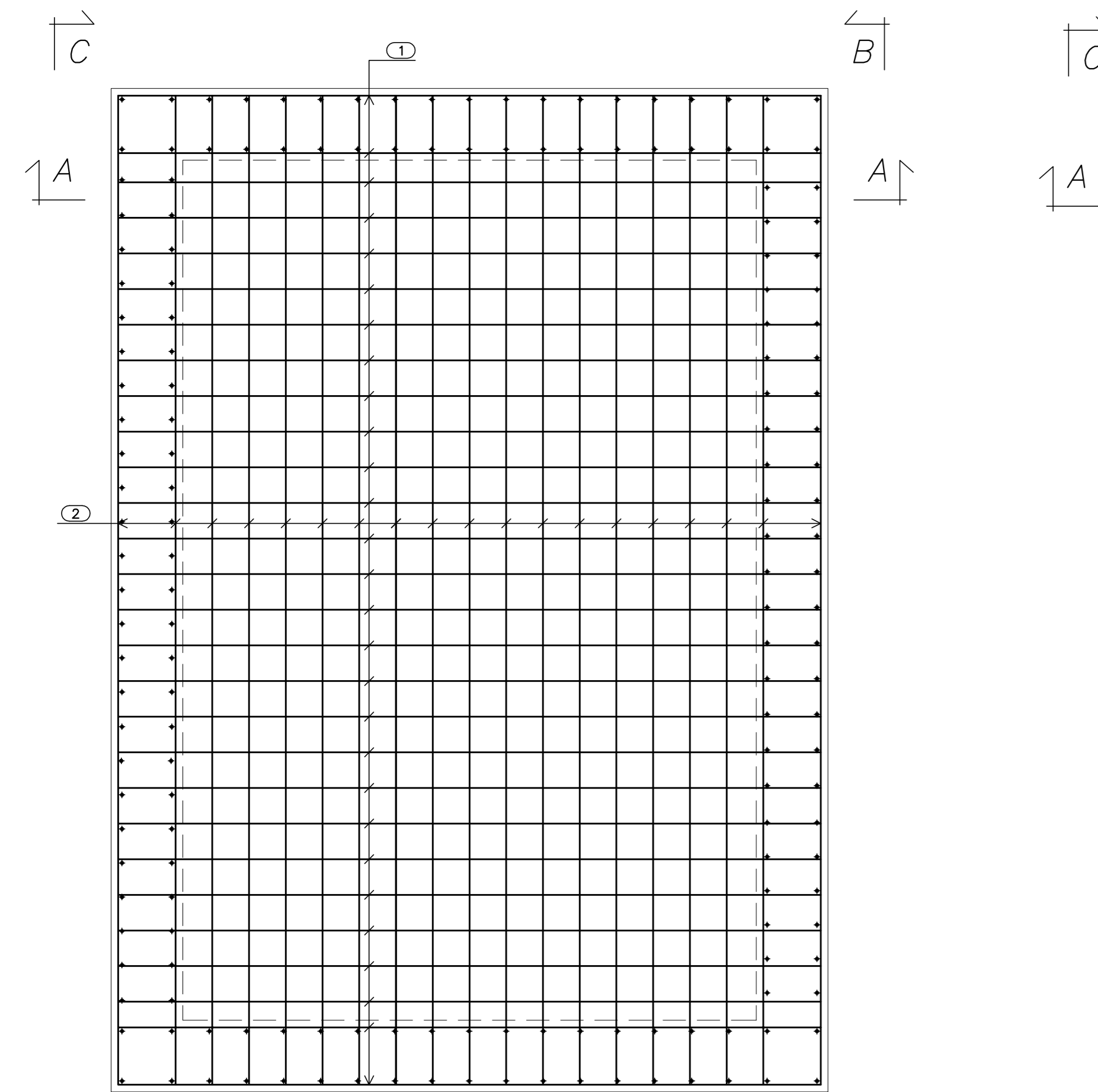
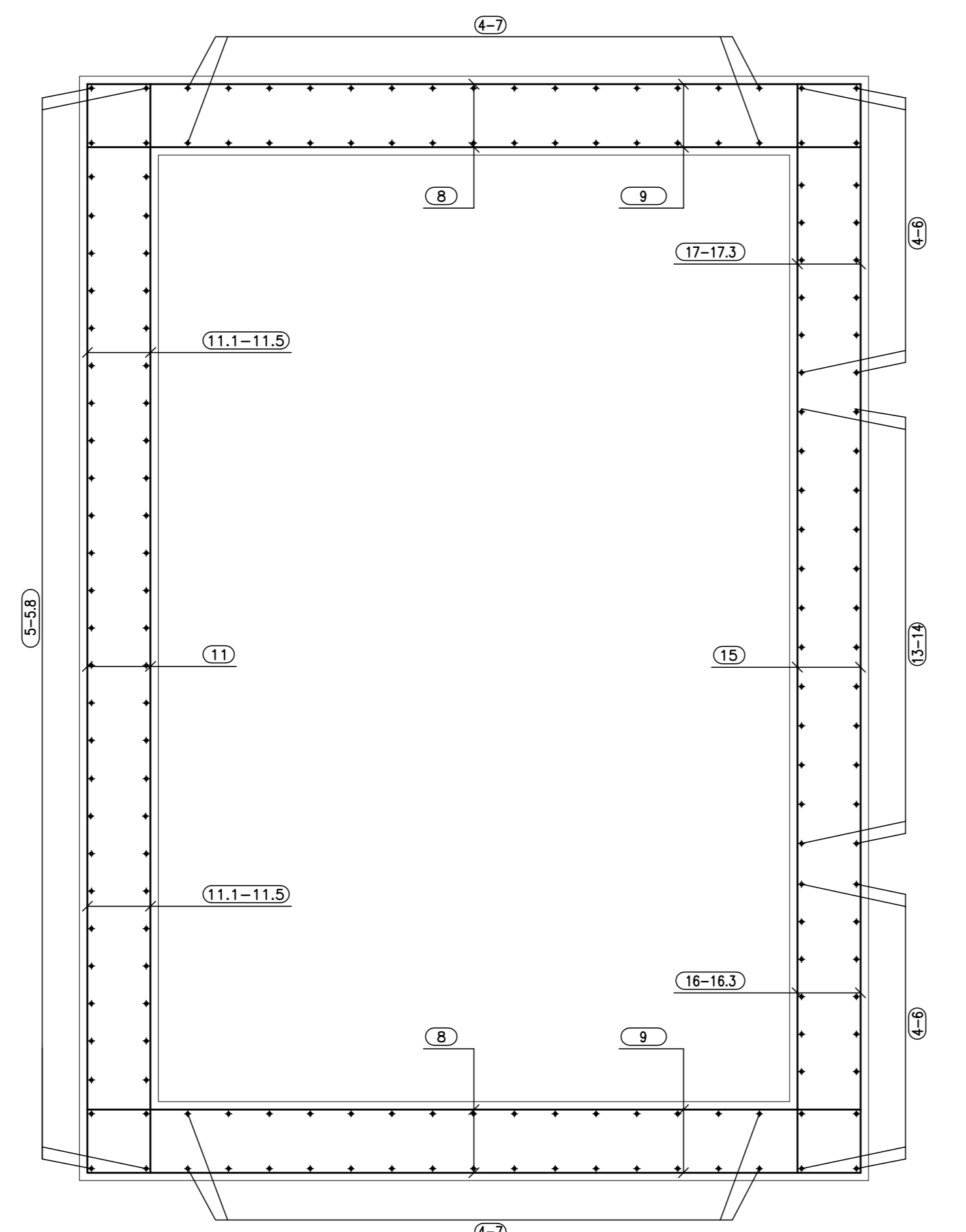


PIANTA FONDAZIONE
(SCALA 1:25)

Pos. ① - 1+1+14/20 (tot.56) L=472
392

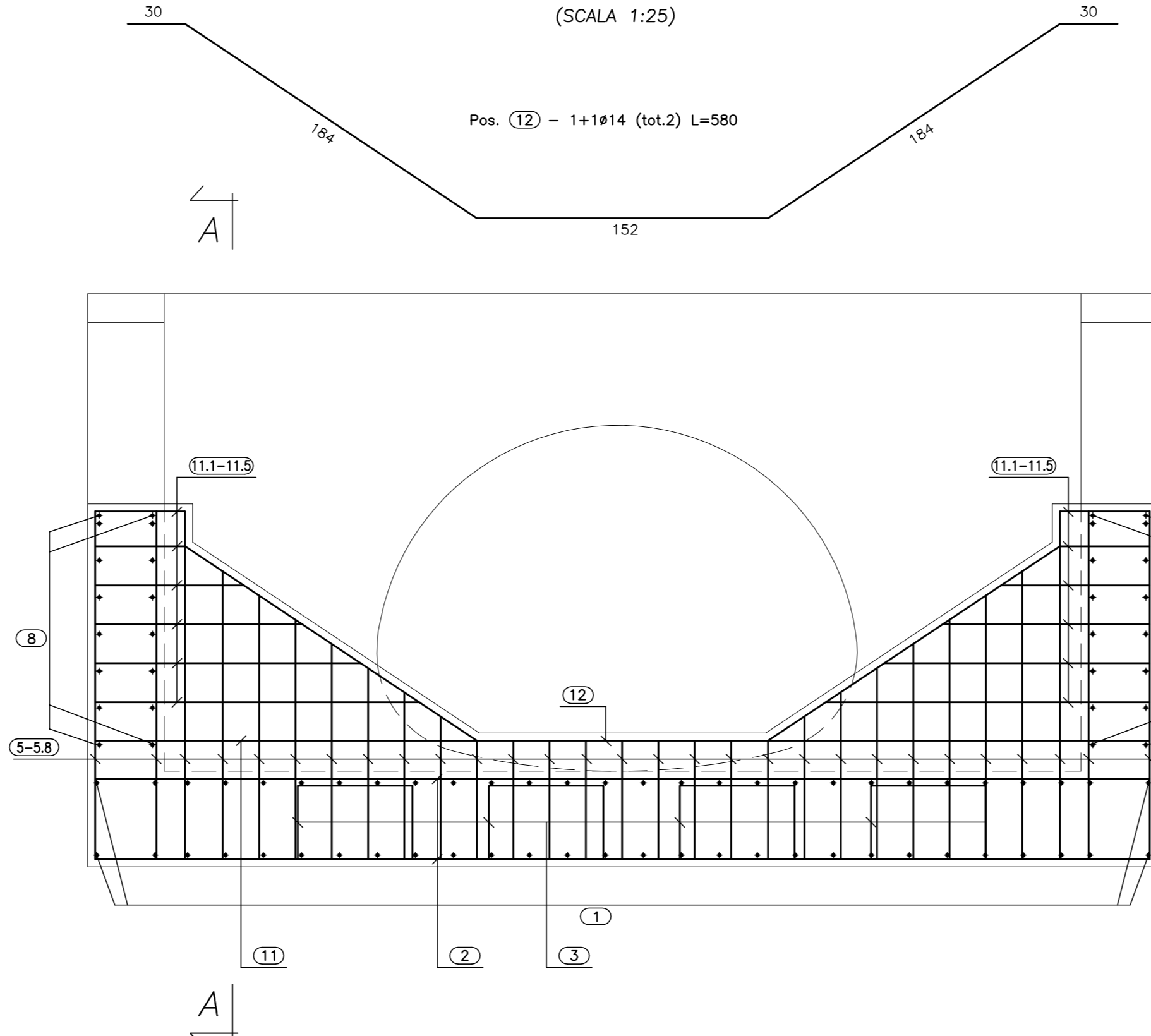


PIANTA SPICCATO
(SCALA 1:25)



VISTA. C-C
(SCALA 1:25)

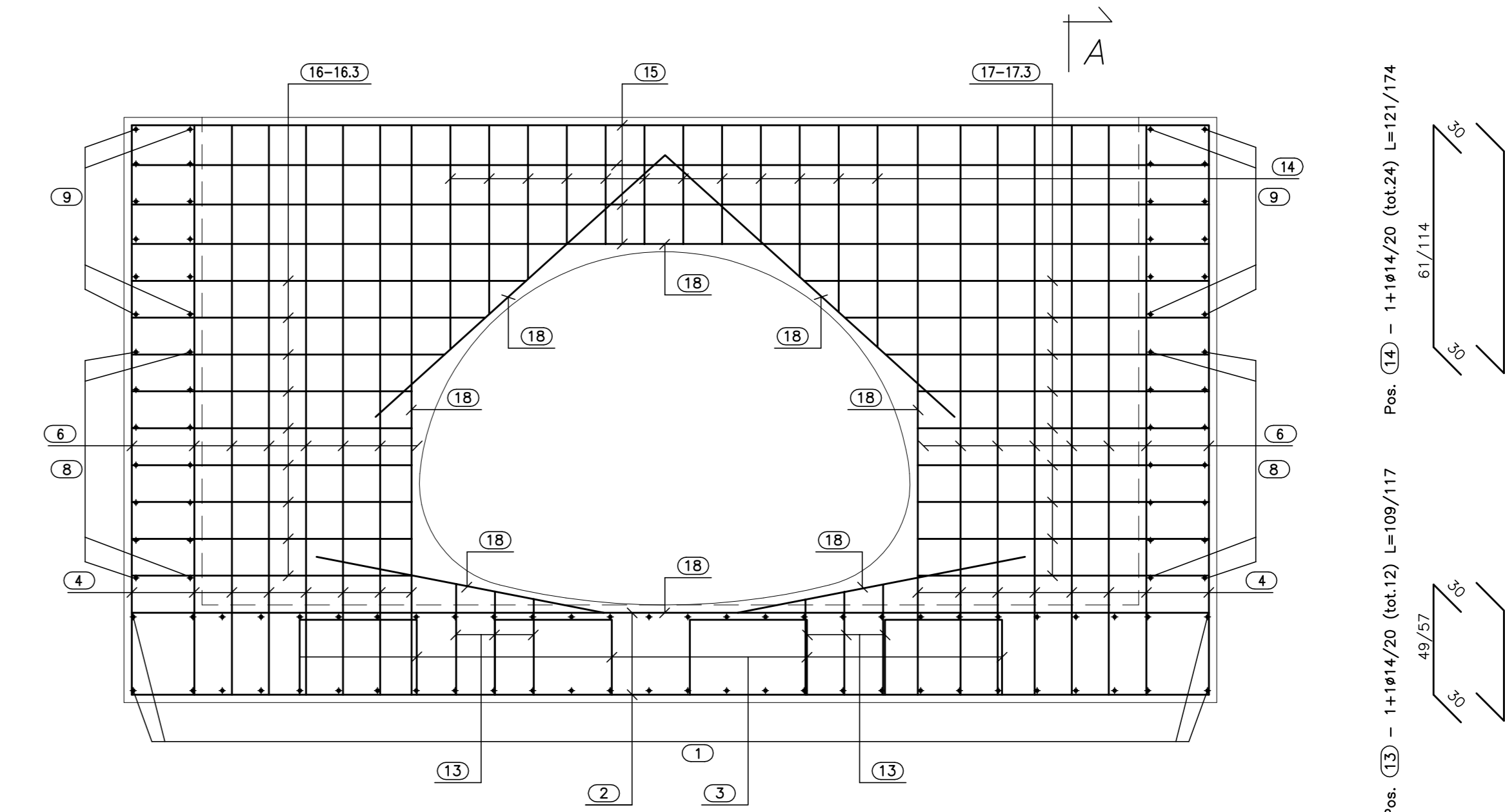
Pos. ⑫ - 1+1+14 (tot.2) L=580



- Pos. ⑬ - 1+1+14/20 (tot.4) L=211
- Pos. ⑭ - 1+1+14/20 (tot.4) L=188
- Pos. ⑮ - 1+1+14/20 (tot.4) L=185
- Pos. ⑯ - 1+1+14/20 (tot.4) L=173
- Pos. ⑰ - 1+1+14/20 (tot.4) L=160
- Pos. ⑱ - 1+1+14/20 (tot.4) L=147
- Pos. ⑲ - 1+1+14/20 (tot.4) L=135
- Pos. ⑳ - 1+1+14/20 (tot.8) L=122

VISTA. B-B
(SCALA 1:25)

Pos. ⑱ - 1+1+14 (tot.16) L=150/200
150/200



- Pos. ⑳ - 1+1+14/20 (tot.12) L=109/117
- Pos. ㉑ - 1+1+14/20 (tot.4) L=121/174
- Pos. ㉒ - 1+1+14/20 (tot.4) L=121/174

Pos. ⑪ - 1+1+14/20 (tot.2) L=612
552

Pos. ⑫ - 1+1+14/20 (tot.4) L=230
170

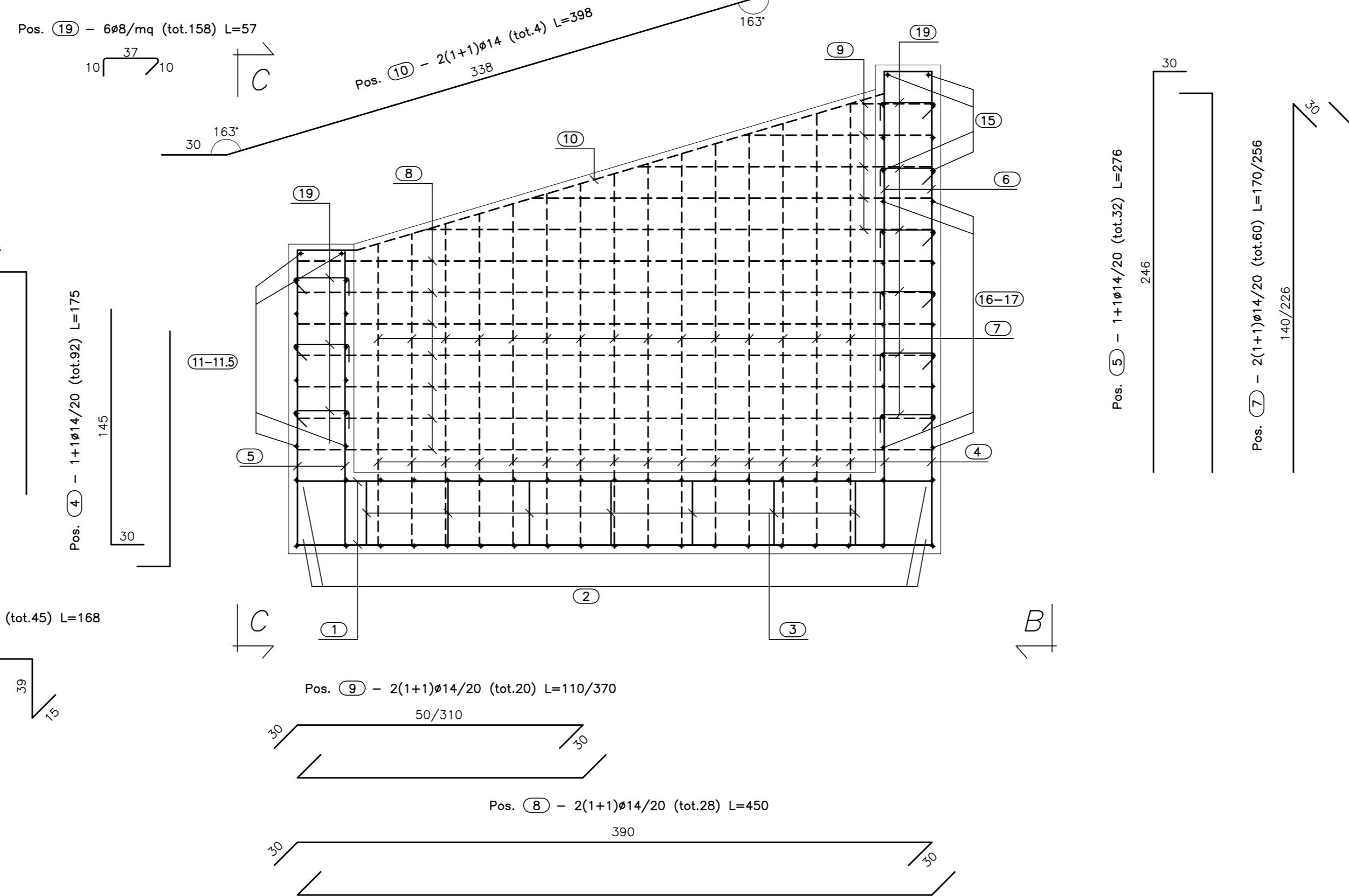
Pos. ⑬ - 1+1+14/20 (tot.4) L=199
139

Pos. ⑭ - 1+1+14/20 (tot.4) L=168
108

Pos. ⑮ - 1+1+14/20 (tot.4) L=138
78

Pos. ⑯ - 1+1+14/20 (tot.8) L=107
47

SEZ. A-A
(SCALA 1:25)



Pos. ⑰ - 6+6/mq (tot.158) L=57
10 37 10

Pos. ⑱ - 2(1+1)14 (tot.4) L=398
308

Pos. ⑳ - 1+1+14/20 (tot.12) L=166
135 30

Pos. ㉑ - 1+1+14/20 (tot.32) L=175
115 30

Pos. ㉒ - 2+12/mq (tot.45) L=168
39 60 39

Pos. ㉓ - 2(1+1)14/20 (tot.20) L=110/370
50/310

Pos. ㉔ - 2(1+1)14/20 (tot.28) L=450
390

CALCESTRUZZO (UNI EN 206-1):
MAGRONI:
- CLASSE DI RESISTENZA C12/15
STRUTTURE DI FONDAZIONE/ELEVAZIONE:
- CLASSE DI RESISTENZA C32/40 (UNI 9858)
- CLASSE DI ESPOSIZIONE XA2 (UNI EN 206-1)
- CLASSE DI CONSISTENZA S4 (UNI 9418)
- COPRIFERRO 40mm
DIAMETRO MAX DEGLI AGGREGATI 32 mm
ACCIAIO PER C.A.:
- Fe B 44 K Controllato in stabilimento saldabile
ACCIAIO PER TUBI ARMCO:
- TIPOLOGIA Fe 360 B
- BULLONI Classe 8.8
- ZINCATURA applicata a caldo con incidenza non inferiore a 305 g/mq per faccia

ANAS S.p.A.
DIREZIONE CENTRALE PROGRAMMAZIONE PROGETTAZIONE

PA 12/09
CORRIDOIO PLURIMODALE TIRRENICO - NORD EUROPA
ITINERARIO AGRIGENTO - CALTANISSETTA - A19
S.S. N° 640 "DI PORTO EMPEDOCLE"
AMMODERNAMENTO E ADEGUAMENTO ALLA CAT. B DEL D.M. 5.11.2001
Dal km 44+000 allo svincolo con l'A19

PROGETTO ESECUTIVO

Contrattante Generale: **Empedocle** s.p.a.

OPERE IDRAULICHE
OPERE IDRAULICHE VIABILITA' INTERFERITA - Tronco 17
Tombino 2.41x1.71_pr.0+031.42 - Armatura Imbocco

Codice Unico Progetto (CUP): F91B0900070001

Codice Elaborato: PA12_09 - E 077 IN 217 TT 17 HBZ 002 B Scala: 1:25

F					
E					
D					
C					
B					
A	Aprile 2011	EMMISSIONE	A. SALVAGO	R. CAPOCCHI	
REV.	DATA	DESCRIZIONE	REDATTO	VERIFICATO	APPROVATO

Responsabile del procedimento: Ing. MAURIZIO MAURIZIO

Il Progettista: **GRAN LUCA MARCHETTI**
ORDINE DEGLI INGEGNERI DI FIRENZE N° 4533

Il Consulente: **PIRELLA GÖTTSCHE LOWE**
Via S. PIETRO 1400

Il Coordinatore per la sicurezza in fase di progetto: **PIRELLA GÖTTSCHE LOWE**
Via S. PIETRO 1400

Il Direttore dei lavori: **PIRELLA GÖTTSCHE LOWE**
Via S. PIETRO 1400