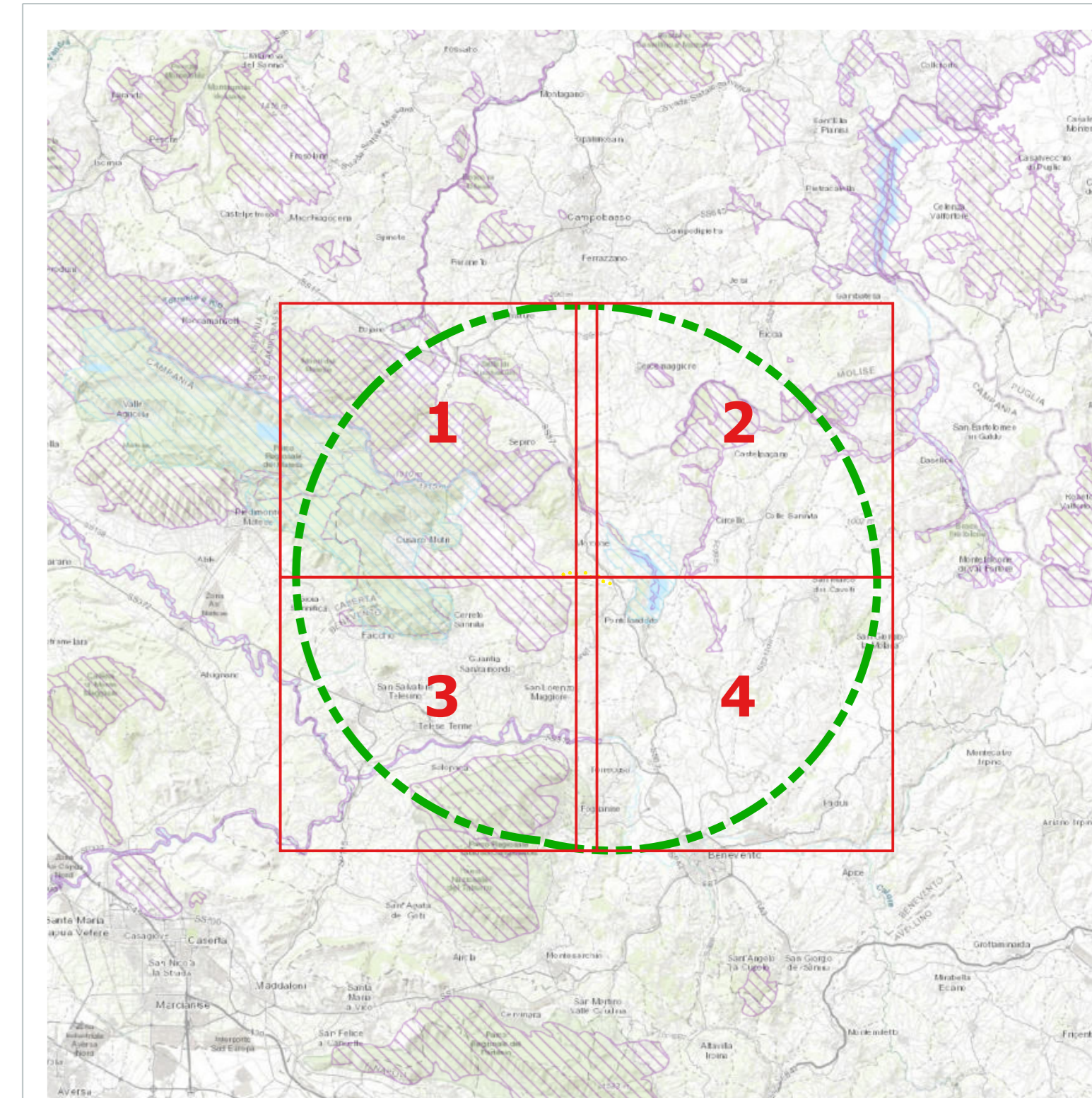


Vista con almeno 1/3 di lama visibile (h=172,00m)		
N° WTG visibili	Kmq	%
0	1004,29	71,55%
1	23,45	1,67%
2	26,47	1,89%
3	34,20	2,44%
4	17,59	1,25%
5	37,48	2,67%
6	15,86	1,13%
7	25,37	1,81%
8	218,94	15,60%
TOT	1403,64	100,00%

Vista con almeno 1/3 di lama visibile (h=172,00m)		
N° WTG visibili	Kmq	%
0	1004,29	71,55%
1-3	84,12	5,99%
4-6	70,93	5,05%
7-8	244,30	17,41%
TOT	1403,64	100,00%

- LEGENDA**
- Perimetro analisi intervisibilità (20.000m)
  - Intervisibilità ipotizzando 1/3 di lama visibile
  - Aerogeneratore di progetto
  - Visibilità 1 aerogeneratore
  - Visibilità 2 aerogeneratori
  - Visibilità 3 aerogeneratori
  - Visibilità 4 aerogeneratori
  - Visibilità 5 aerogeneratori
  - Visibilità 6 aerogeneratori
  - Visibilità 7 aerogeneratori
  - Visibilità 8 aerogeneratori
  - SIC
  - SIC/ZPS
  - ZSC
  - ZSC/ZPS
  - ZPS
  - SIC



**RWE**  
 RENEWABLES ITALIA S.R.L.  
 Via Aniene Circa, 1115 - 00192 Roma  
 P.IVA/C.F. 05400370965  
 pec: renewablesitalia@renewable.it

**PROGETTO DEFINITIVO**  
 Richiesta Autorizzazione Unica ai sensi del D. Lgs. 387 del 29/09/2003

**PELS\_A.17.I.8.e**

**Carta di intervisibilità ipotizzando almeno 1/3 di lama visibile**  
**Planimetria di dettaglio**

FOGLIO: 1 di 1    SCALA: 1:10.000    Nome file: PELS\_A.17.I.8.e\_Carta\_dI\_intervisibilita\_1\_3\_dI\_lama\_visibile.pdf

Progettazione: R.T.P. D'Occhio - De Biasi

Progettisti: Ing. Giuseppe Antonio Di Biasi, Arch. Carmine D'Occhio

Rev.	Data	Descrizione	Revisione	Redatto	Controllato	Approvato
00	21/09/2020	Prima emissione		R.T.P. D'Occhio - De Biasi	RWE	RWE

