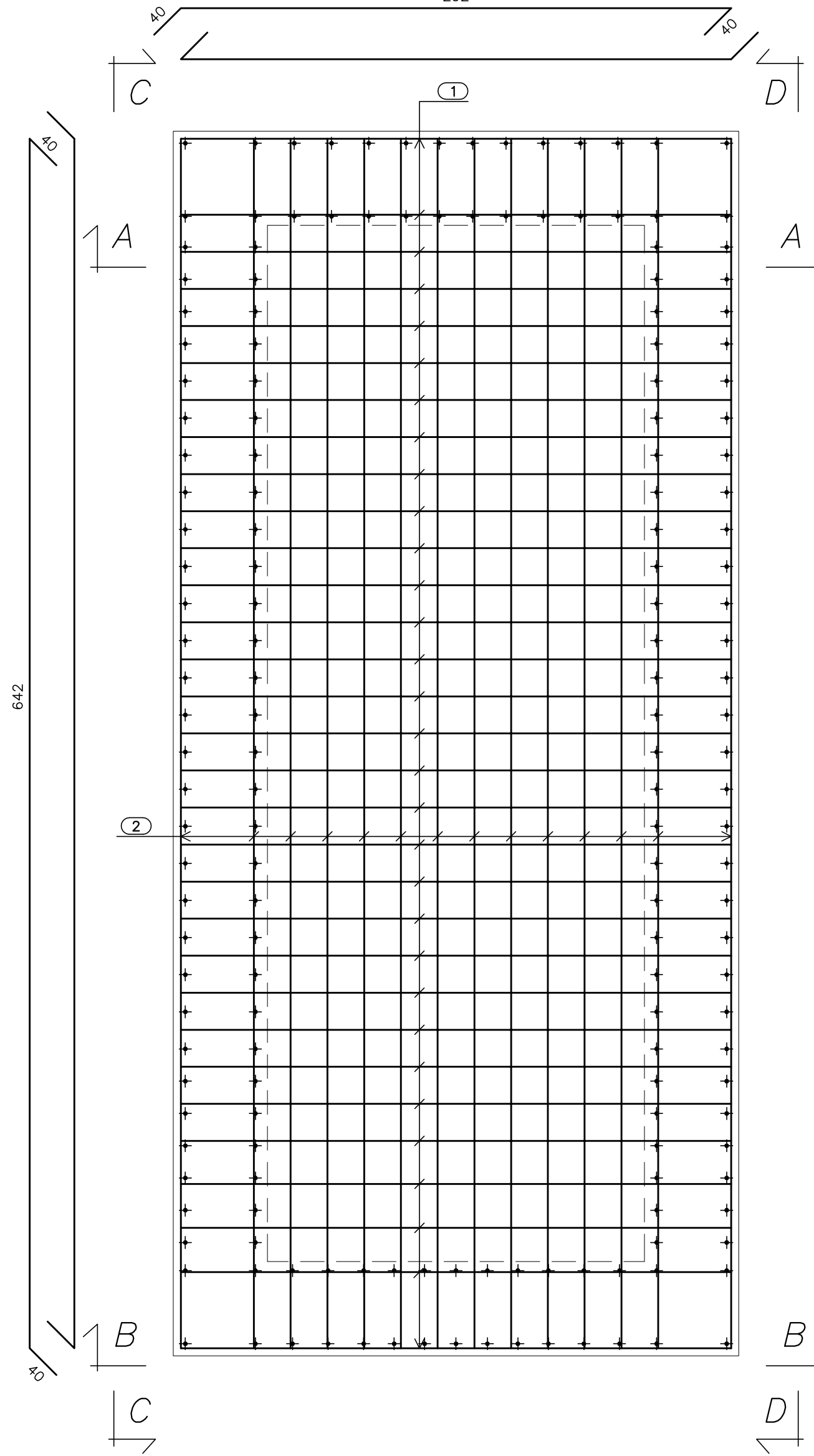


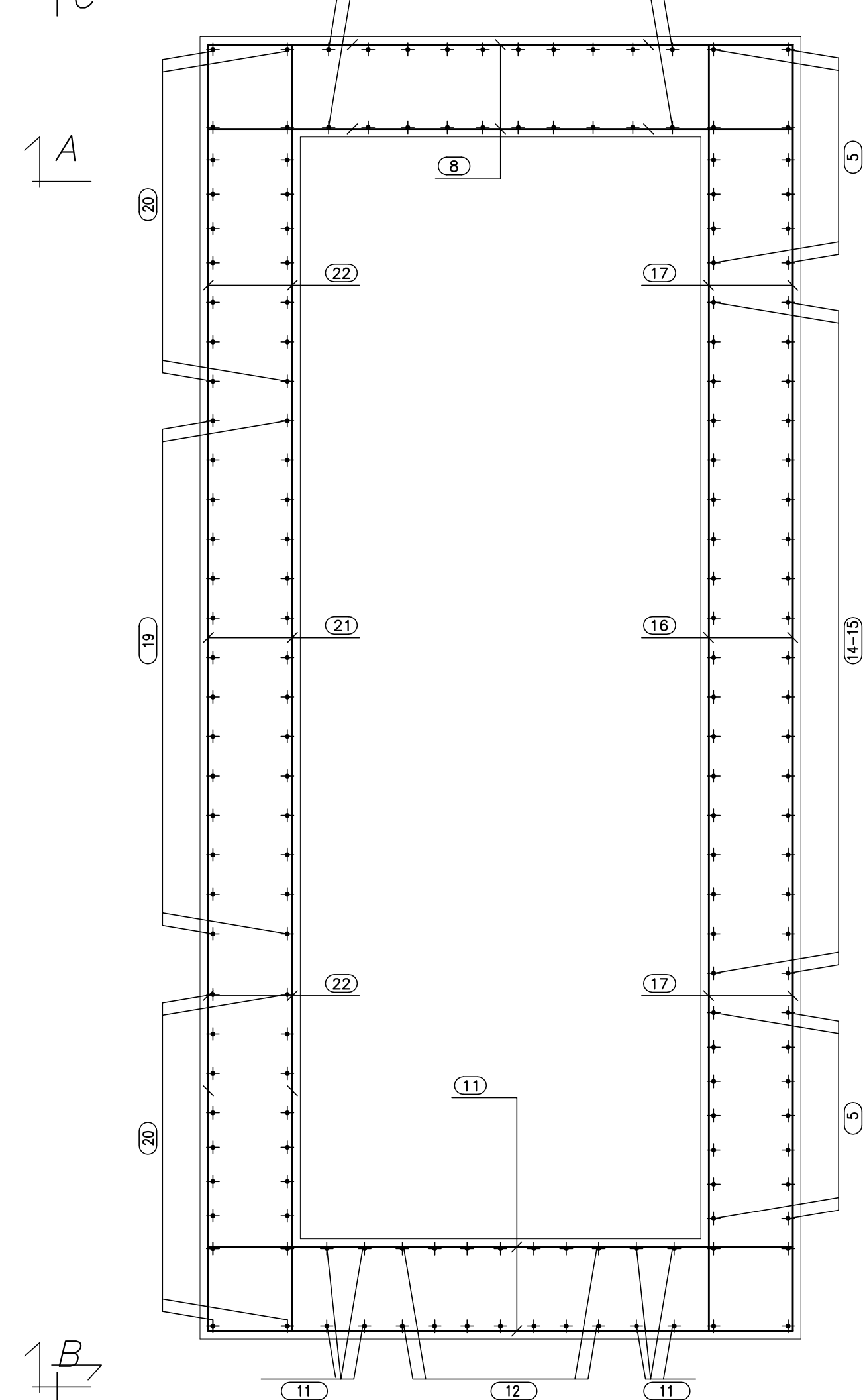
**PIANTA FONDAZIONE**

(SCALA 1:25)  
Pos. (2) - 1+1+18/20 (tot.28) L=722



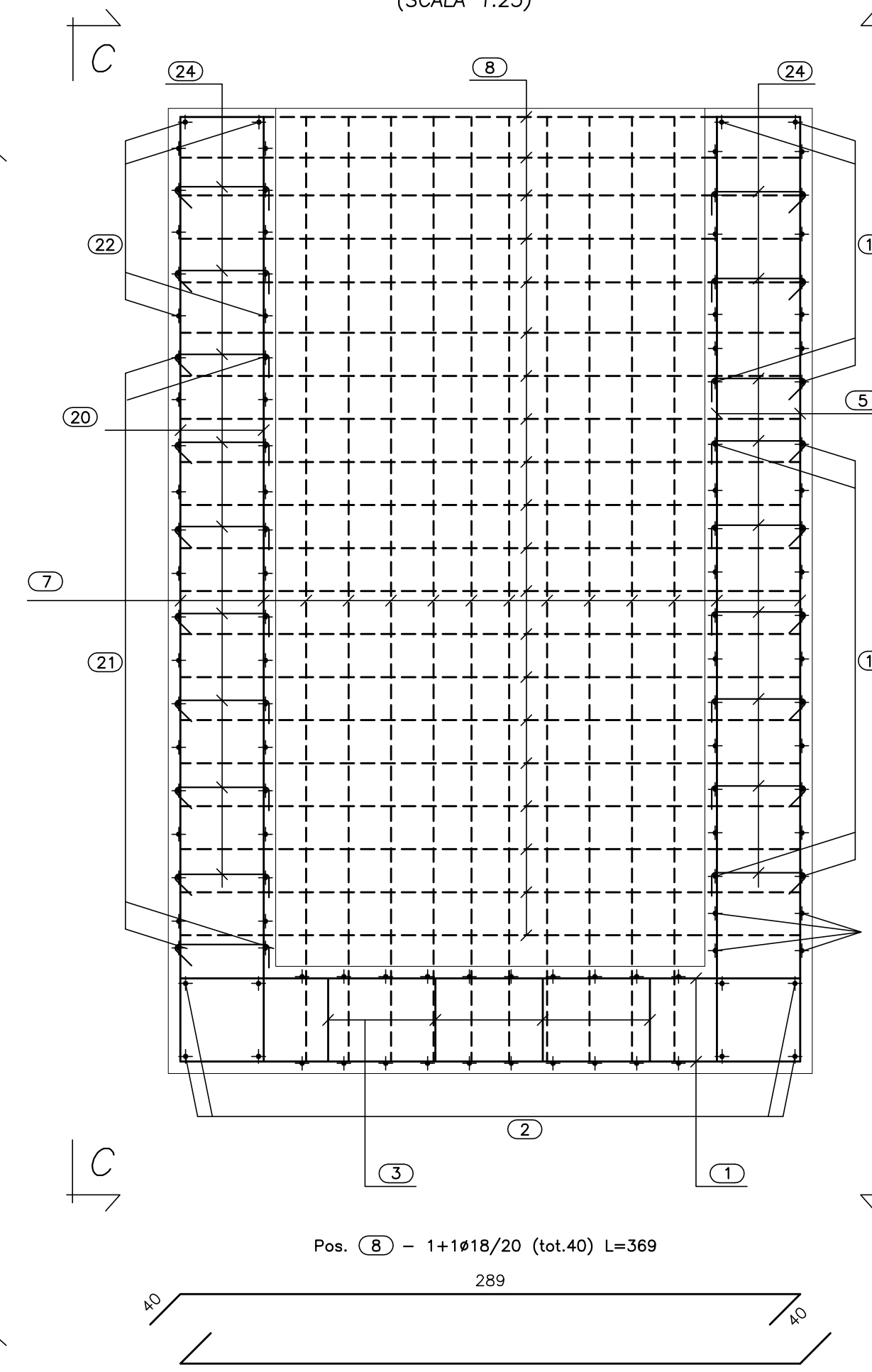
**PIANTA SPICCATO**

(SCALA 1:25)



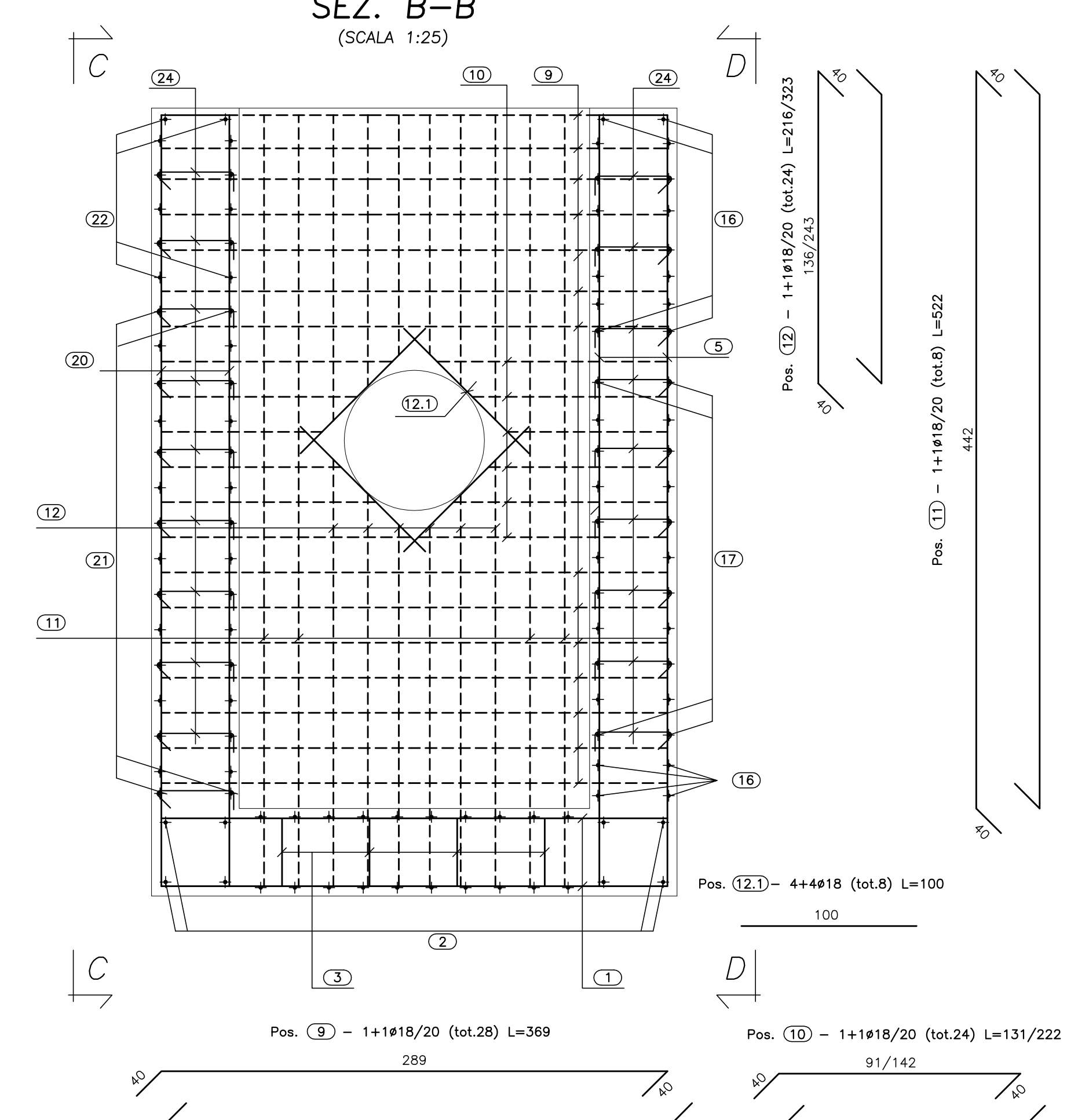
**SEZ. A-A**

(SCALA 1:25)



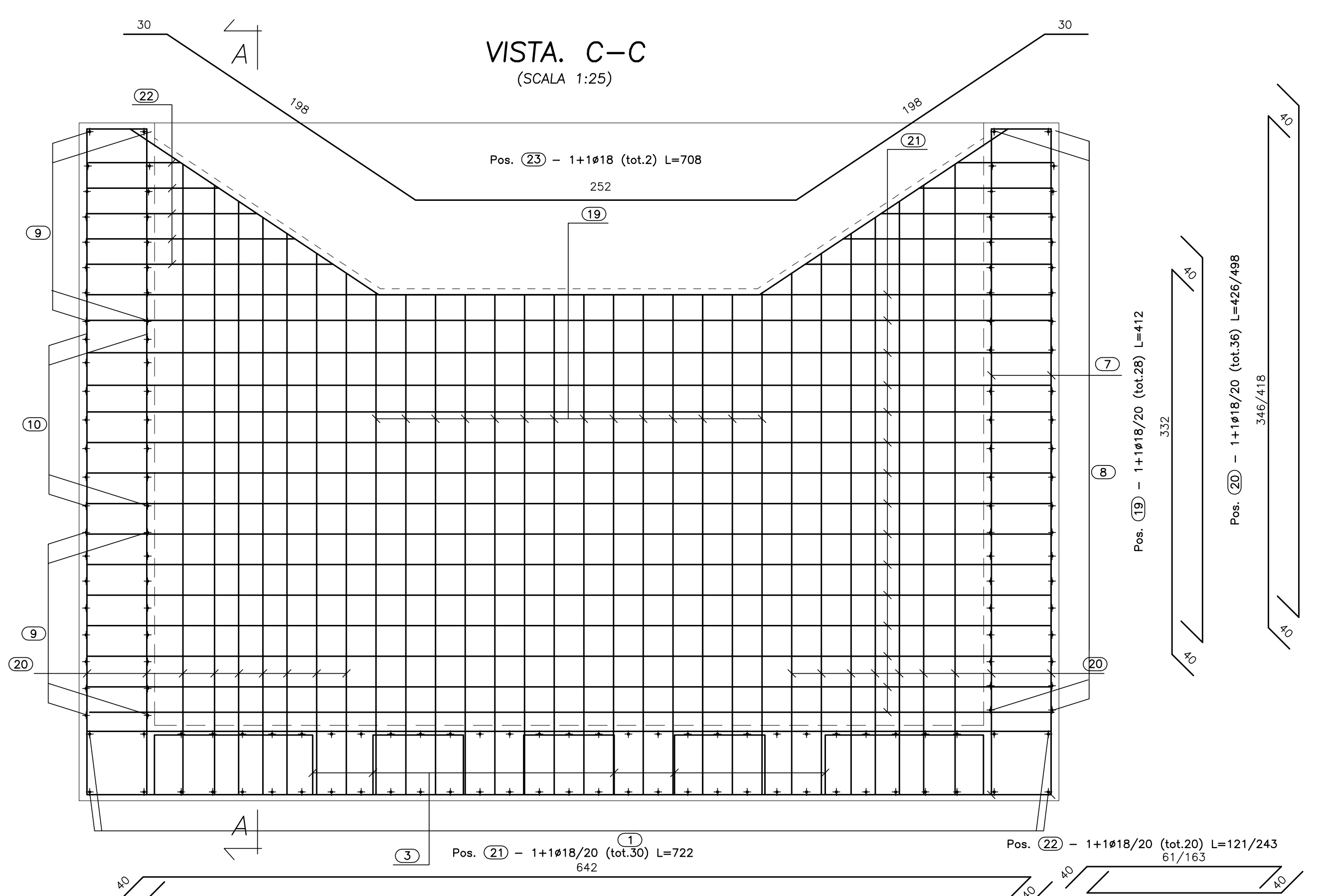
**SEZ. B-B**

(SCALA 1:25)



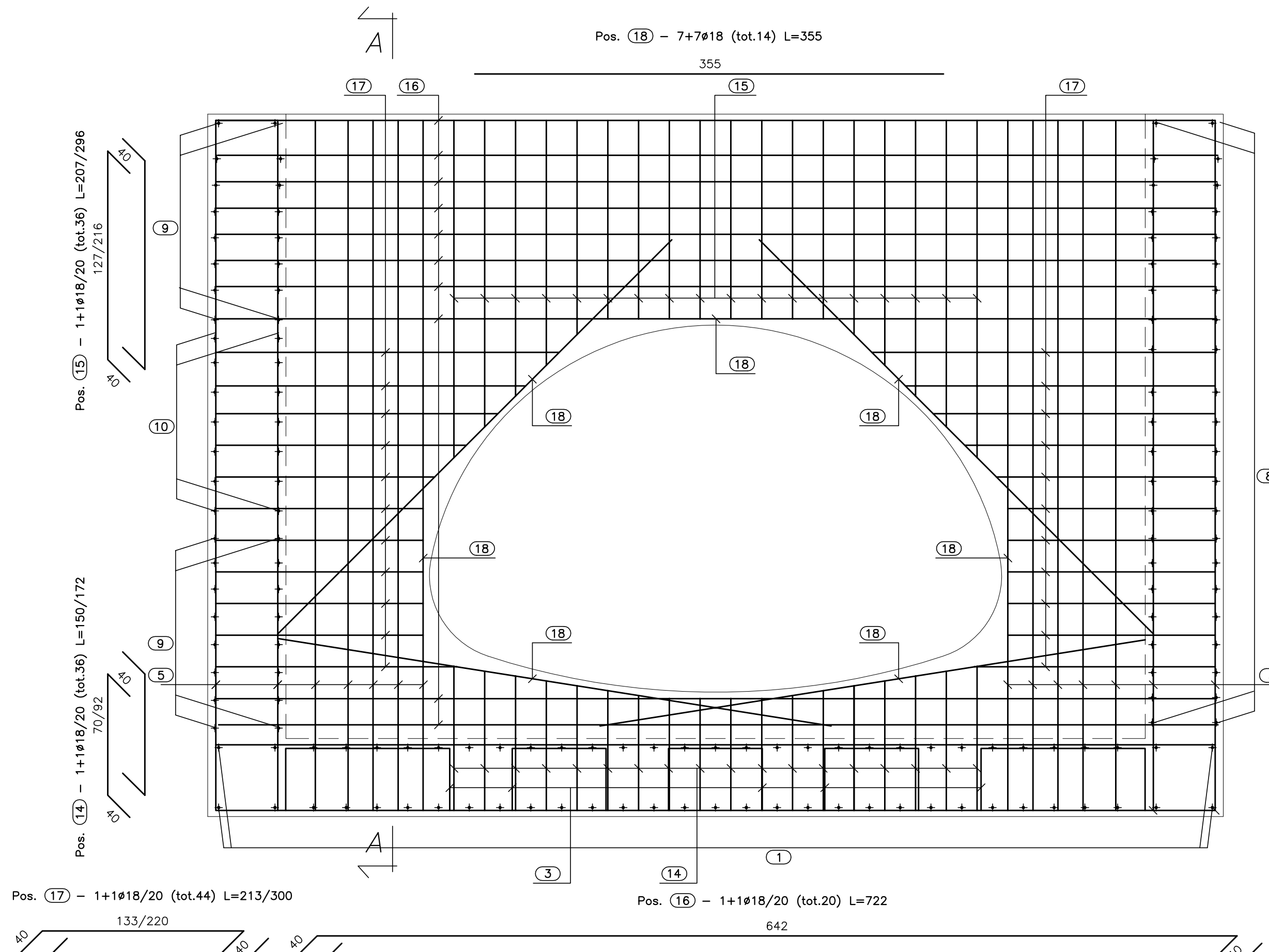
**VISTA. C-C**

(SCALA 1:25)



**VISTA. D-D**

(SCALA 1:25)



- CALCESTRUZZO (UNI EN 206-1):**
- MAGRONI:
- CLASSE DI RESISTENZA C12/15
- STRUTTURE DI FONDAZIONE/ELEVAZIONE:**
- CLASSE DI RESISTENZA C32/40 (UNI 9858)
- CLASSE DI ESPOSIZIONE XA2 (UNI EN 206-1)
- CLASSE DI CONSISTENZA S4 (UNI 9418)
- COPRIFERRO 40mm
- DIAMETRO MAX DEGLI AGGREGATI 32 mm**
- ACCIAIO PER C.A.:**
- Fe B 44 K Controllata in stabilimento saldabile
- ACCIAIO PER TUBI ARMCO:**
- TIPOLOGIA Fe 360 B
- BULLONI Classe 8.8
- ZINCATURA applicata a caldo con incidenza non inferiore a 305 g/mq per faccia



PA 12/09  
CORRIDOIO PLURIMODALE TIRRENICO - NORD EUROPA  
ITINERARIO AGRIGENTO - CALTANISSETTA - A19  
S.S. N° 640 "DI PORTO EMPEDOCLE"  
AMMODERNAMENTO E ADEGUAMENTO ALLA CAT. B DEL D.M. 5.11.2001  
Dal km 44+000 allo svincolo con l'A19

**PROGETTO ESECUTIVO**



**OPERE IDRAULICHE**  
OPERE IDRAULICHE VIABILITA' INTERFERITA - Tronco 17  
Tombino 3.55x2.25\_pr.1+675.77 - Armatura Imbocco

Codice Unico Progetto (CUP) : F91B09000070001

Codice Elaborato:  
**PA12\_09 - E 0 7 7 I N 2 1 7 T T 1 8 H B Z 0 0 6 A** Scale: 1:25

F						
E						
D						
C						
B						
A	Aprile 2011	EMISSIONE	A. SALVAGO	A. TURSO	M. LITI	P. PAGLINI
REV.	DATA	DESCRIZIONE	REDATTO	VERIFICATO	APPROVATO	AUTORIZZATO
Responsabile del procedimento:			Ing. MAURIZIO MAURIZIO			

Il Progettista: **ING. LUCA MENTENALI** (Ordine Ingegneri Firenze n° 4533)

Il Consulente: **ING. TURSO Adriano** (Ordine Ingegneri Provincia di Palermo n° 1400)

Il Coordinatore per la sicurezza in fase di progetto: **ING. ALESSANDRO SARTIO** (Ordine Ingegneri Roma n° 14853)

Il Direttore dei lavori: **ING. PEPINO MARASO** (Ordine Ingegneri Roma n° 44447)