



Anas S.p.A. - Gruppo Ferrovie dello Stato Italiane
Società con socio unico soggetta all'attività di direzione e coordinamento di
Ferrovie dello Stato Italiane S.p.A. e concessionaria ai sensi del D.L.
138/2002 (convertito con L. 178/2002)

Struttura Territoriale Emilia Romagna
Viale A. Masini, 8 - 40126 Bologna T [+30] 051 6301111 - F [+39] 051 244970
Pec anas.emiliaromagna@postacert.stradeanas.it - www.stradeanas.it

Miglioramento del collegamento tra S.S. 16 e S.S. 309 dir.

PROGETTO DEFINITIVO

PROGETTISTI:

FRANCHETTI S.P.A.
Direttore Tecnico:
Ing. Paolo Franchetti

GRUPPO DI PROGETTAZIONE

FRANCHETTI
BRIDGE DIAGNOSTICS AND PREDICTIVE MAINTENANCE

IL GEOLOGO

Geol. Matteo Scalzotto

COORDINATORE PER LA SICUREZZA IN FASE DI PROGETTAZIONE

Ing. Paolo Franchetti

VISTO: IL RESP. DEL PROCEDIMENTO

Ing. Francesco Pisani

Ing. Michele Frizzarin
Ing. Francesco Zaccaro
Ing. Matteo Nicolodi
Ing. Antonio Sbordoni

PROTOCOLLO

DATA

DOCUMENTAZIONE FOTOGRAFICA

CODICE PROGETTO		NOME FILE		REVISIONE	SCALA											
PROGETTO DEL	N. PROG.	171-18_P_2_TR_RE_02.2_Documentazione fotografica														
<table border="1"><tr><td>2</td><td>4</td><td>0</td><td>1</td><td>1</td><td>7</td></tr></table>	2	4	0	1	1	7	<table border="1"><tr><td>8</td><td>8</td><td>1</td><td>3</td></tr></table>	8	8	1	3	<table border="1"><tr><td>C</td></tr></table>	C	-		
2	4	0	1	1	7											
8	8	1	3													
C																
C	SECONDA REVISIONE	Febbraio 2021	Ing. Nicolodi	Ing. Zaccaro	Ing. Franchetti											
B	PRIMA REVISIONE	Settembre 2020	Ing. Nicolodi	Ing. Zaccaro	Ing. Franchetti											
A	EMISSIONE	Maggio 2020	Ing. Nicolodi	Ing. Zaccaro	Ing. Franchetti											
REV.	DESCRIZIONE	DATA	REDATTO	VERIFICATO	APPROVATO											



Comune di RAVENNA (RA)

Miglioramento del collegamento tra S.S. 16 e S.S. 309 dir

PROGETTO DEFINITIVO

Lavori di miglioramento del collegamento tra la S.S. 16
"Adriatica" e la S.S. 309 dir "Romea".

DOCUMENTAZIONE FOTOGRAFICA

INDICE

PARTE 1	5
PREMESSA	5
PARTE 2	6
S.S. 16 'ADRIATICA'	6
PARTE 3	7
OPERE D'ARTE	7
1 TUBOLARE 'CANALE DRITTOLO' – KM 148+900	7
2 SOTTOPASSO PISTA CICLABILE – KM 150+700	8
3 PONTE 'SCOLO LAMA INFERIORE' – KM 151+650	9
4 SOTTOPASSO STRADALE – KM 151+900	10
5 PONTE 'FIUME MONTONE' – KM 152+000	11
6 TUBOLARE – KM 152+100	12
7 TRE TUBOLARI – KM 152+700	12
8 PONTE 'FIUME RONCO' – KM 153+350	13
9 SOTTOPASSO STRADALE – KM 153+500	14
10 SOTTOPASSO PEDONALE – KM 153+600	15
PARTE 4	16
ACCESSI	16
1 ACCESSO KM 148+800 DIR. SUD	16
2 ACCESSO KM 149+026 DIR. SUD	17
3 A03/A04: ACCESSI KM 149+502 E KM 149+517 DIR. SUD	17
4 ACCESSI KM 150+860 E KM 150+940 DIR. NORD	18
5 ACCESSO KM 151+160 DIR. SUD	18
6 ACCESSO KM 151+640 DIR. NORD	19
7 ACCESSI KM 152+470 DIR. NORD E SUD	19
8 ACCESSO KM 152+575 DIR. SUD	20
9 ACCESSO KM 153+400 DIR. SUD	21
10 ACCESSI KM 153+670 E KM 154+000 DIR. NORD	21
11 ACCESSO KM 153+950 DIR. SUD	22
12 A16/A17: ACCESSI KM 154+250 E KM 154+350 DIR. NORD	22

PARTE 1

PREMESSA

Il presente documento si inserisce nell'ambito della progettazione definitiva ed esecutiva dei lavori di miglioramento del collegamento tra la S.S. 16 "Adriatica" e la S.S. 309 dir "Romeva" ed ha lo scopo di documentare fotograficamente lo stato di fatto dell'area di intervento e delle sue componenti.

In questo documento verranno mostrate le fotografie scattate durante i vari sopralluoghi o immagini catturate da *GoogleMaps®* della S.S. 16, delle opere e degli accessi presenti lungo la stessa, all'interno sempre delle chilometriche di progetto, descritti al loro completo nella relazione generale.

PARTE 2
S.S. 16 'ADRIATICA'



Figura 1: S.S. 16 direzione nord



Figura 2: S.S. 16 direzione sud

PARTE 3 OPERE D'ARTE

Di seguito viene riportata la documentazione fotografica delle opere d'arte esistenti. Per maggiori dettagli e documentazioni fotografiche, si rimanda alla tavola di 'Stato di fatto' di ciascuna opera.

1 TUBOLARE 'CANALE DRITTOLO' - KM 148+900



Figura 3: opera d'arte km 148+900



Figura 4: opera d'arte km 148+900 - dettagli

2 SOTTOPASSO PISTA CICLABILE – KM 150+700



Figura 5: opera d'arte km 150+700



Figura 6: opera d'arte km 150+700 - dettagli

3 PONTE 'SCOLO LAMA INFERIORE' - KM 151+650



Figura 7: opera d'arte km 151+650



Figura 8: opera d'arte km 151+650 - dettaglio

4 SOTTOPASSO STRADALE - KM 151+900



Figura 9: opera d'arte km 151+900



Figura 10: opera d'arte km 151+900 - dettagli

5 PONTE 'FIUME MONTONE' - KM 152+000



Figura 11: opera d'arte km 152+000



Figura 12: opera d'arte km 152+000 - dettagli

6 TUBOLARE - KM 152+100



Figura 13: opera d'arte km 152+100

7 TRE TUBOLARI - KM 152+700



Figura 14: opera d'arte km 152+700

8 PONTE 'FIUME RONCO' - KM 153+350



Figura 15: opera d'arte km 153+350



Figura 16: opera d'arte km 153+350 - dettagli

9 SOTTOPASSO STRADALE - KM 153+500



Figura 17: opera d'arte km 153+500



Figura 18: opera d'arte km 153+500 - dettagli

10 SOTTOPASSO PEDONALE - KM 153+600



Figura 19: opera d'arte km 153+600



Figura 20: opera d'arte km 153+600 - dettagli

PARTE 4 ACCESSI

Di seguito viene riportata la documentazione fotografica degli accessi presenti lungo entrambe le direzioni della S.S. 16 all'interno dell'area di intervento.

1 ACCESSO KM 148+800 DIR. SUD



Figura 21: accesso km 148+800 dir. Sud

2 ACCESSO KM 149+026 DIR. SUD



Figura 22: accesso km 149+026 dir. Sud

3 A03/A04: ACCESSI KM 149+502 E KM 149+517 DIR. SUD



Figura 23: accessi km 149+502 e km 149+517 dir. Sud

4 ACCESSI KM 150+860 E KM 150+940 DIR. NORD

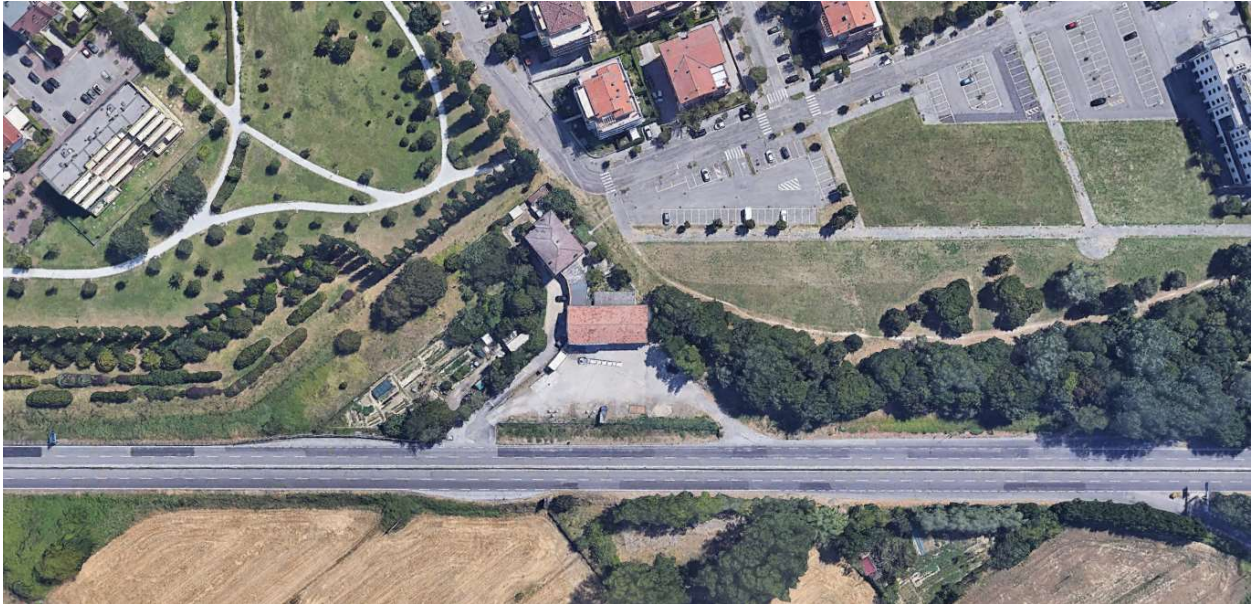


Figura 24: accessi km 150+860 e km 150+940 dir. Nord

5 ACCESSO KM 151+160 DIR. SUD



Figura 25: accesso km 151+160 dir. Sud

6 **ACCESSO KM 151+640 DIR. NORD**



Figura 26: accesso km 151+640 dir. Nord

7 **ACCESSI KM 152+470 DIR. NORD E SUD**



Figura 27: accesso km 152+470 dir. Nord



Figura 28: accesso km 152+470 dir. Sud

8 ACCESSO KM 152+575 DIR. SUD



Figura 29: accesso km 152+575 dir. Sud

9 **ACCESSO KM 153+400 DIR. SUD**



Figura 30: accesso km 153+400 dir. Sud

10 **ACCESSI KM 153+670 E KM 154+000 DIR. NORD**



Figura 31: accessi km 153+670 e km 154+000 dir. Nord

11 ACCESSO KM 153+950 DIR. SUD



Figura 32: accesso km 153+950 dir. Sud

12 A16/A17: ACCESSI KM 154+250 E KM 154+350 DIR. NORD



Figura 33: accessi km 154+250 e km 154+350 dir. Nord