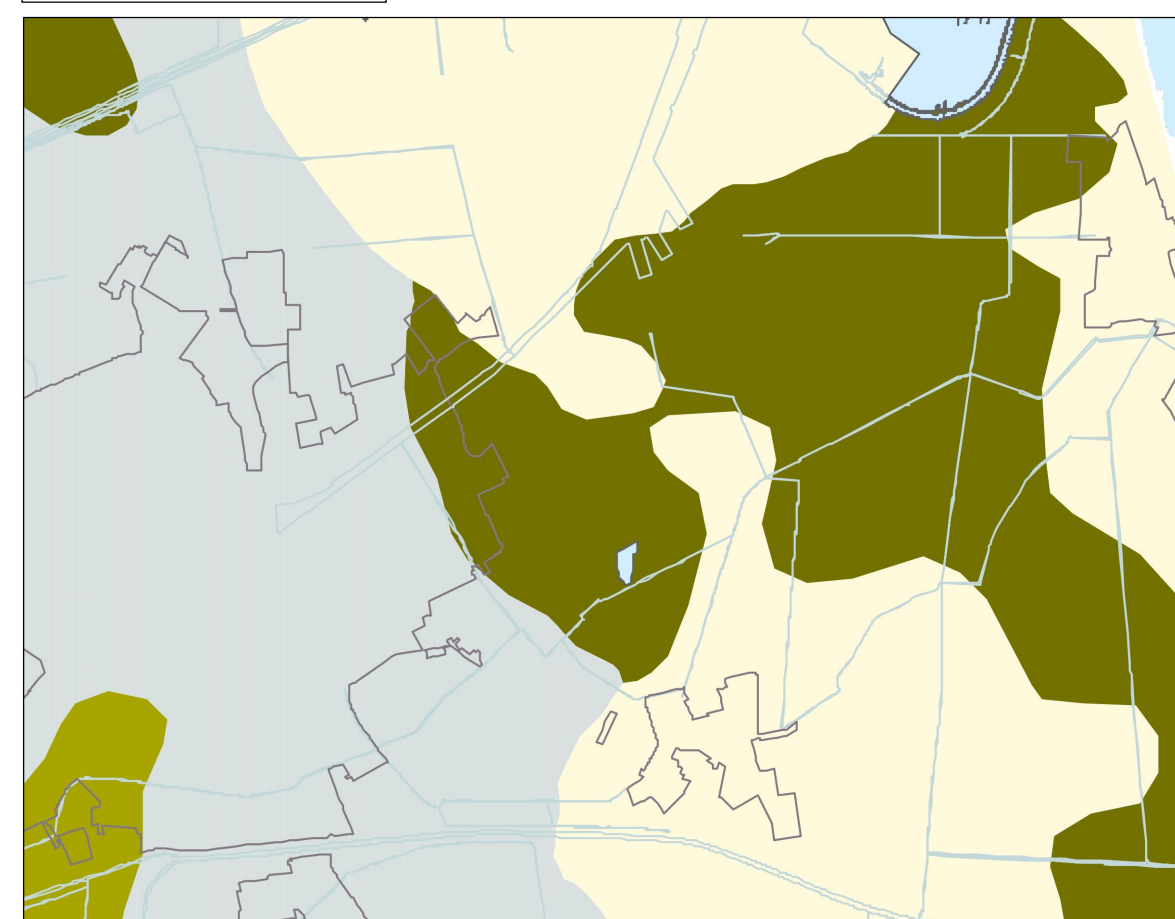


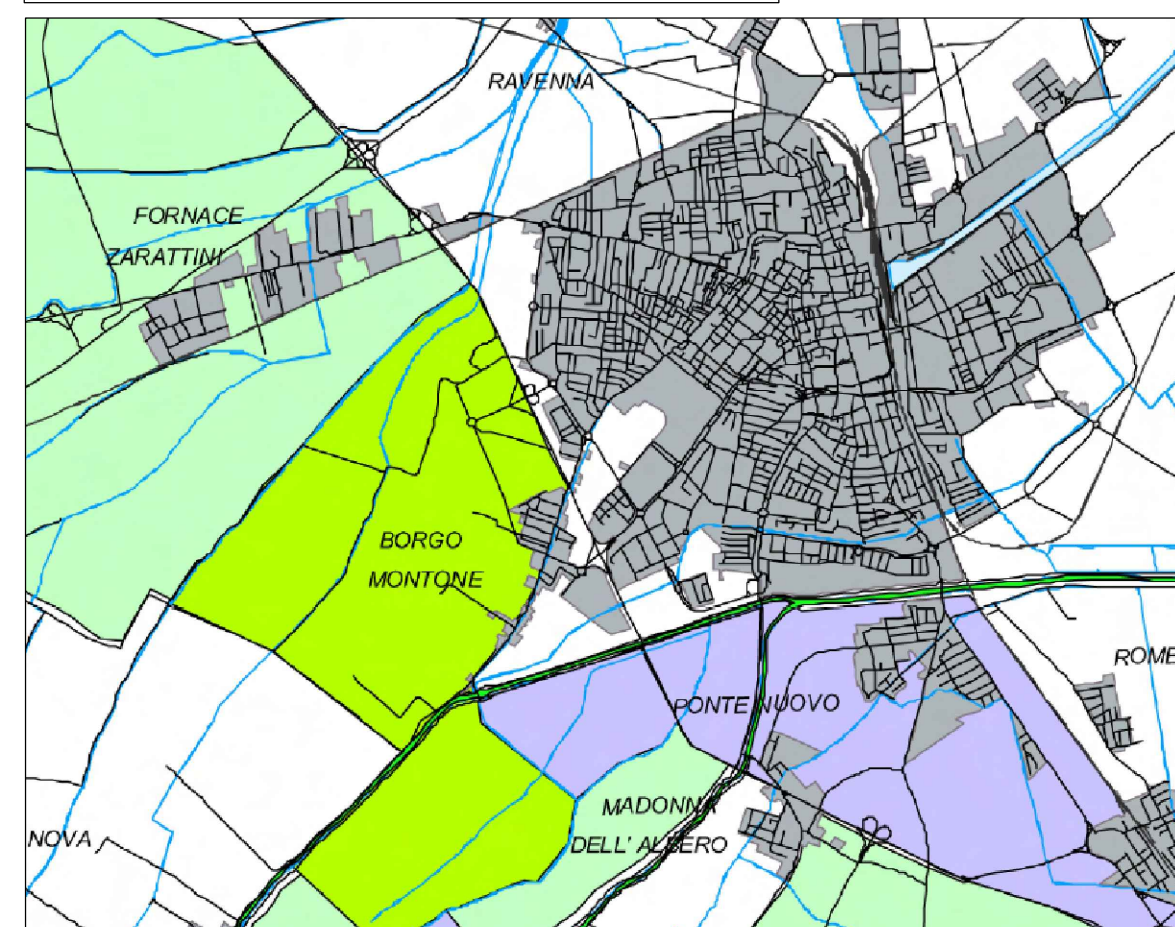
Carta litologica
scala 1:60000



CLASSIFICAZIONE DI SHEPARD (1954)

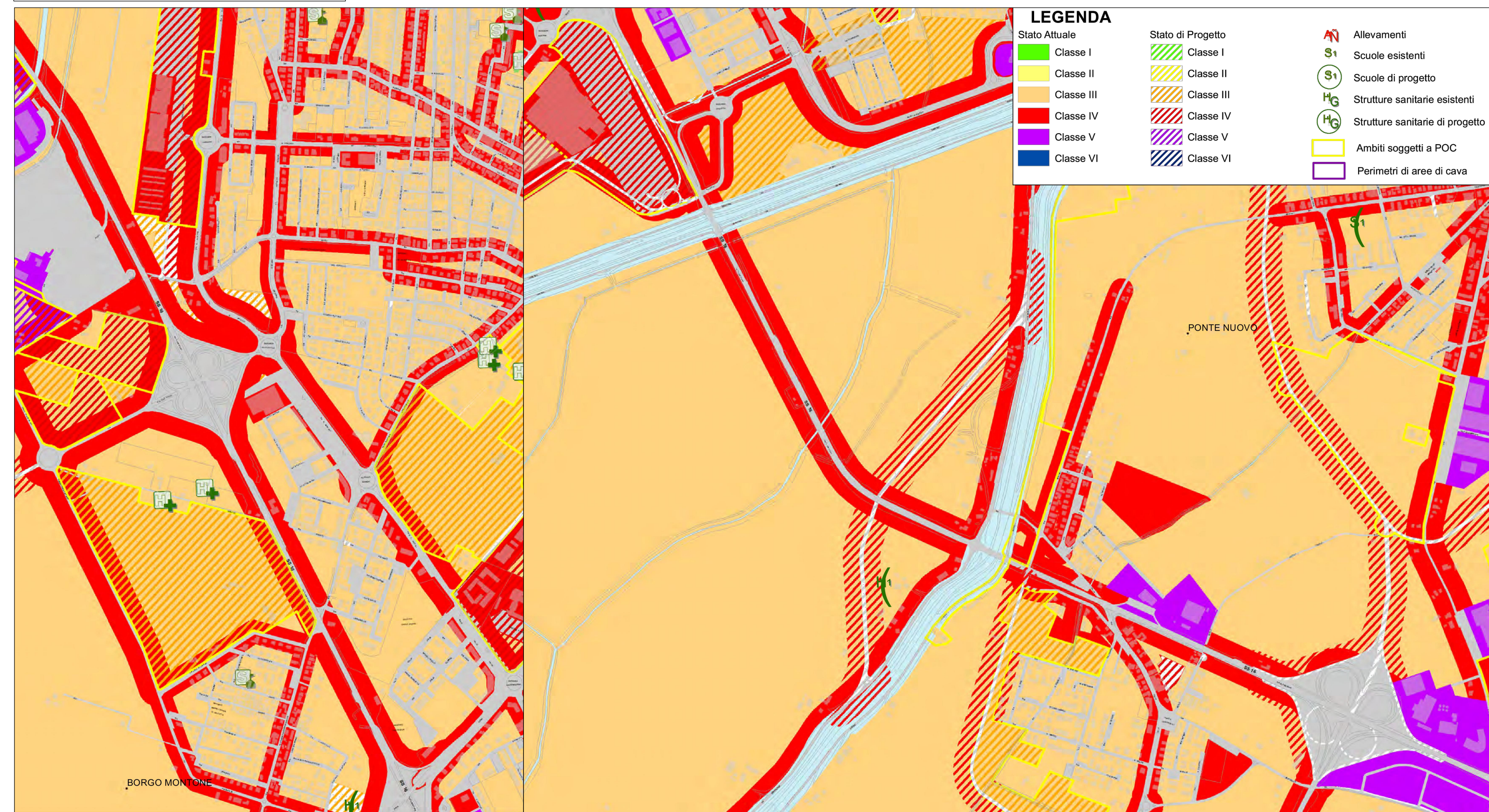
Argilla
Argilla limosa
Argilla sabbiosa
Terreni franchi (miscela argilla-limo-sabbia)
Sabbia
Sabbia argillosa
Sabbia limosa

Aree a rischio inondabilità
scala 1:60000



Art. 2ter - Alveo
Art. 3 - Aree ad elevata probabilità di esondazione
Art. 3 - Fascia a maggior pericolosità
Art. 4 - Aree a moderata probabilità di esondazione
Art. 5 - Aree a bassa probabilità di esondazione
Art. 6 - Aree di potenziale allagamento
Art. 15 - Alveo
Art. 18 - Fascia di pertinenza fluviale

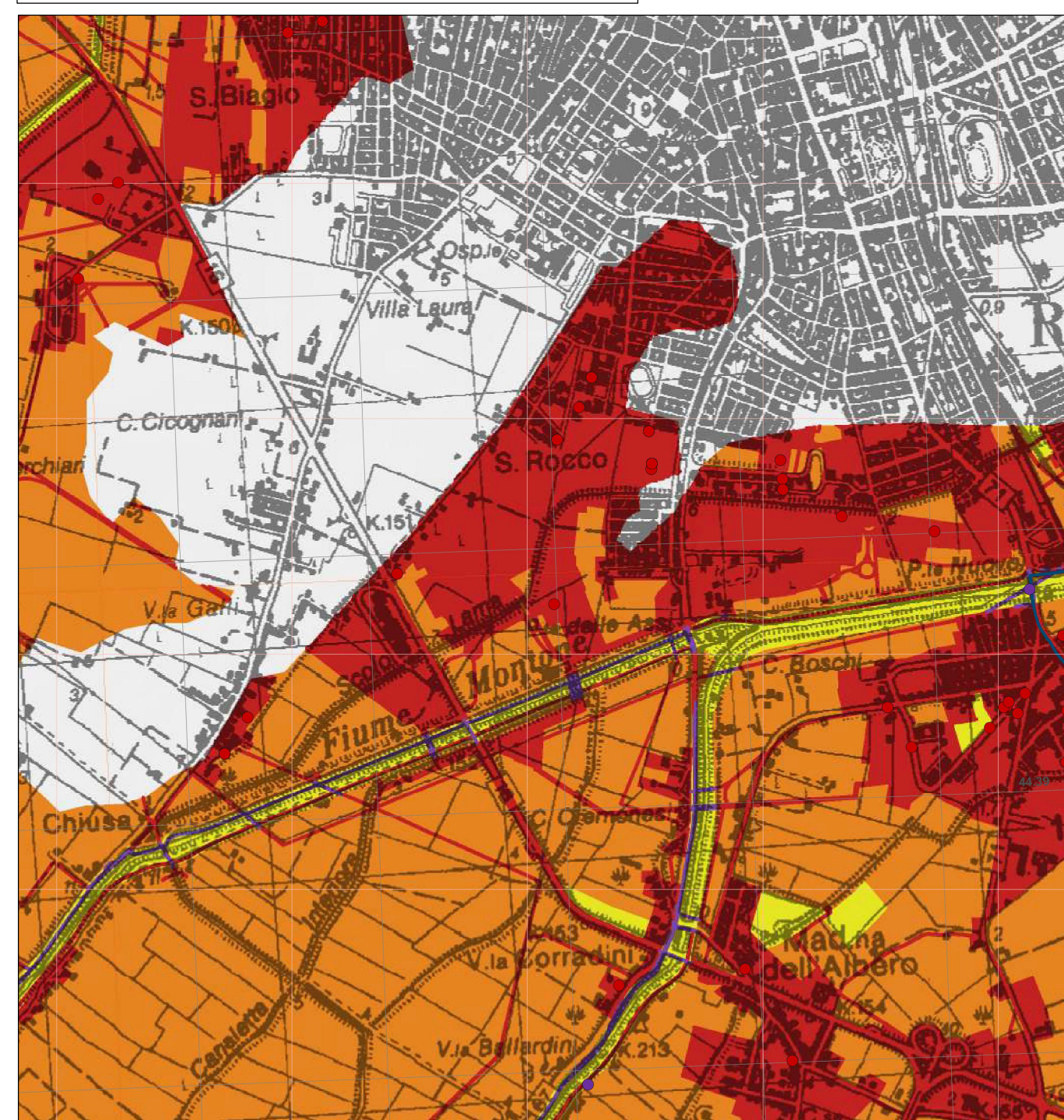
Classificazione acustica
scala 1:10000



LEGENDA

Stato Attuale	Stato di Progetto	Allevamenti
Classe I	Classe I	S1 Scuole esistenti
Classe II	Classe II	S+ Scuole di progetto
Classe III	Classe III	Hg Strutture sanitarie esistenti
Classe IV	Classe IV	Hg+ Strutture sanitarie di progetto
Classe V	Classe V	Ambiti soggetti a POC
Classe VI	Classe VI	Perimetri di aree di cava

Piano di gestione del rischio alluvionale
scala 1:25000

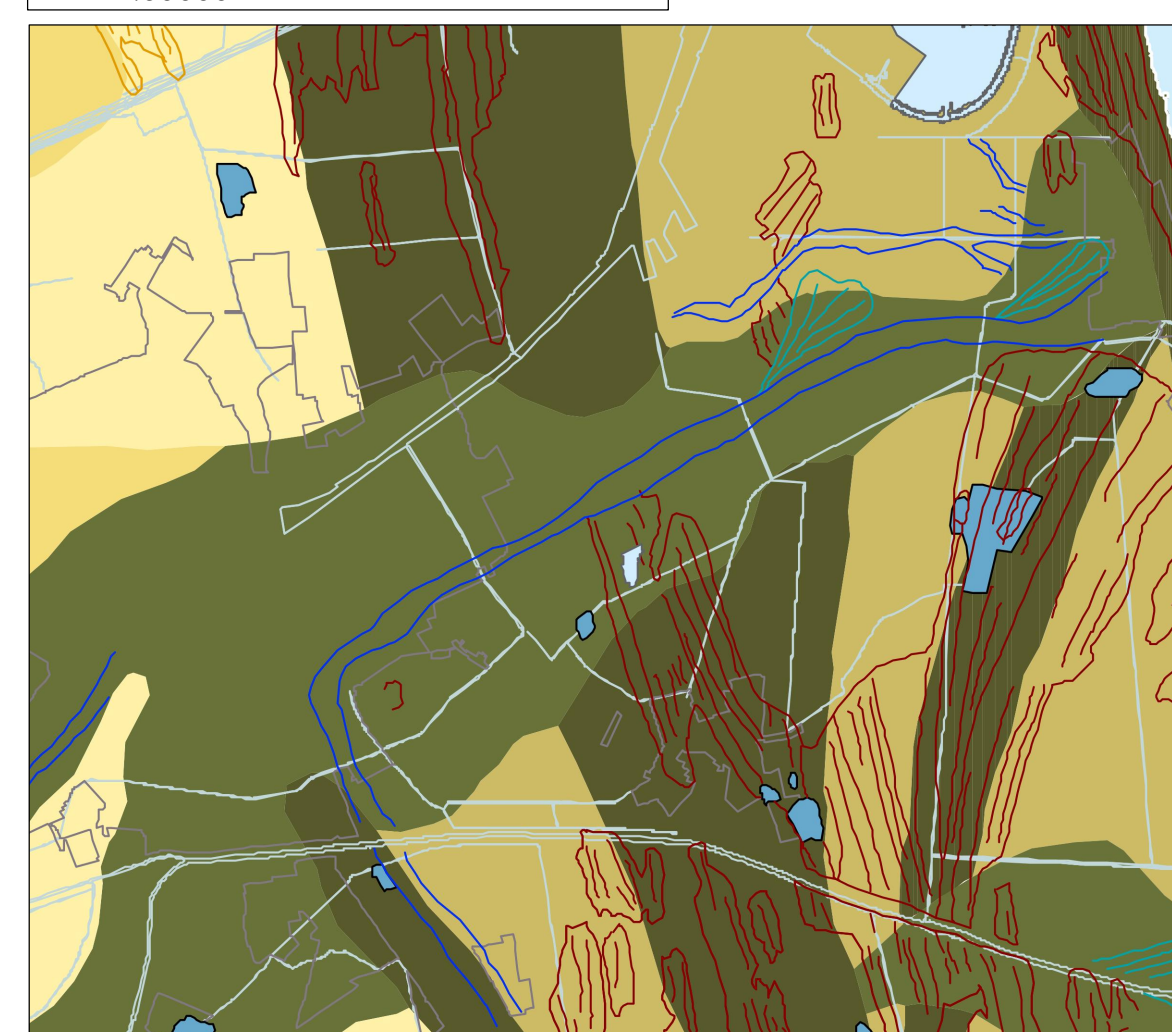


Aree Protette **Zone Parco** **SIC - ZPS**

Classi di Rischio

	puntuali	lineari	areali
R1 (rischio moderato o nullo)	●	—	■
R2 (rischio medio)	●	—	■
R3 (rischio elevato)	●	—	■
R4 (rischio molto elevato)	●	—	■

Carta geologica-geomorfologica
scala 1:60000



DEPOSITI ALLUVIONALI

- Area interfluviale e depositi di palude
Argille limose, argille e limi argillosi laminati con rare intercalazioni di limi sabbiosi e sabbie limose in strati da sottili a medi
- Depositi di argine distale
Limi sabbiosi, sabbie fini e finissime, subordinatamente argille limose in strati da sottili a molto spessi, sabbie grossolane sono presenti localmente alla base di sequenze positive
- Depositi di canale e argine proximale
Sabbie medie e fini in strati da sottili a molto spessi, sabbie grossolane sono presenti localmente alla base di sequenze positive
- Depositi di canale distributore, di argine e di rotta
Sabbie da medie a fini in strati da sottili a spessi alternate a limi sabbiosi e subordinatamente limi argillosi, in strati molto sottili e sottili
- Depositi di palude salmastra e laguna (area inerdistributrice)
Sabbie fini e finissime, argille limose, argille e limi argillosi ricchi di sostanza organica, intercalati da argille torbose e da torba, in strati da sottili a spessi

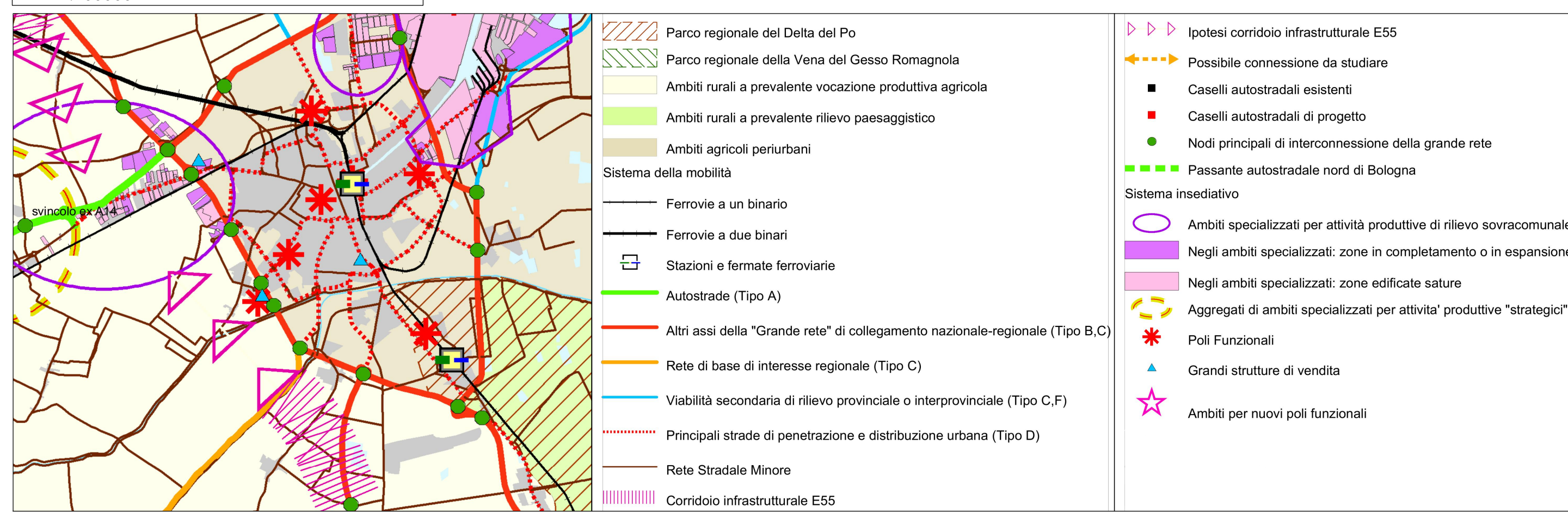
DEPOSITI DELTIZI E LITORALI

- Depositi di cordone litorale e dune eoliche
Sabbie medie e fini, subordinatamente sabbie finissime, con abbondanti bioclasti e biosomi di molluschi, in strati da sottili a medi, generalmente amalgamati, localmente alternati a limi sabbiosi
- Depositi di palude salmastra e laguna (retrocordone)
Argille limose, argille, torbe e limi argillosi in strati da molto sottili a medi, alternati a sabbie finissime e fini ricche in materiale conchigliare, in strati da sottili a spessi

SEGNI CONVENZIONALI

- Paleovali certi
- Paleovali probabili
- Coni di esondazione
- Cordonii litoranei certi
- Cordonii litoranei probabili
- Cave

Assetto strategico della mobilità
scala 1:100000



- Parco regionale del Delta del Po
- Parco regionale della Vena del Gesso Romagnola
- Ambiti rurali a prevalente vocazione produttiva agricola
- Ambiti rurali a prevalente rilievo paesaggistico
- Ambiti agricoli periurbani
- Sistema della mobilità
- Ferrovie a binario
- Ferrovie a due binari
- Stazioni e fermate ferroviarie
- Autostrade (Tipo A)
- Altri assi della "Grande rete" di collegamento nazionale-regionale (Tipo B,C)
- Rete di base di interesse regionale (Tipo C)
- Viabilità secondaria di rilievo provinciale o interprovinciale (Tipo C,F)
- Principali strade di penetrazione e distribuzione urbana (Tipo D)
- Rete Stradale Minore
- Corridoio infrastrutturale E55
- Ipotesi corridoio infrastrutturale E55
- Possibile connessione da studiare
- Caselli autostradali esistenti
- Caselli autostradali di progetto
- Nodi principali di interconnessione della grande rete
- Passante autostradale nord di Bologna
- Sistema insediativo
- Ambiti specializzati per attività produttive di rilievo sovracomunale
- Negli ambiti specializzati: zone in completamento o in espansione
- Negli ambiti specializzati: zone edificate saturate
- Aggregati di ambiti specializzati per attività produttive "strategiche"
- Poli Funzionali
- Grandi strutture di vendita
- Ambiti per nuovi poli funzionali

Anas S.p.A. - Gruppo Ferrovie dello Stato Italiane
Società con socio unico soggetta all'attività di direzione e coordinamento di Ferrovie dello Stato Italiane S.p.A. e concessionaria ai sensi del D.L. 138/2002 (convertito con L. 178/2002)

Struttura Territoriale Emilia Romagna
Viale A. Masini, 8 - 40126 Bologna T [+30] 051 6301111 - F [+39] 051 244970
Pec anas.emiliaromagna@postcert.stradeanas.it - www.stradeanas.it

Miglioramento del collegamento tra S.S. 16 e S.S. 309 dir.

PROGETTO DEFINITIVO

PROGETTISTI: **FRANCHETTI S.P.A. Direttore Tecnico: Ing. Paolo Franchetti**

IL GEOLOGO: **Geol. Matteo Scalzotto**

COORDINATORE PER LA SICUREZZA IN FASE DI PROGETTAZIONE: **Ing. Paolo Franchetti**

VISTO: IL RESP. DEL PROCEDIMENTO: **Ing. Francesco Pisani**

PROTOCOLLO: DATA

FRANCHETTI
BRIDGE DIAGNOSTICS AND PREDICTIVE MAINTENANCE

Ing. Michele Frizzarin
Ing. Francesco Zaccaro
Ing. Matteo Nicolodi
Ing. Antonio Sbordoni

PLANIMETRIA DI INSERIMENTO NEGLI STRUMENTI URBANISTICI

CODICE PROGETTO	NOME FILE	REVISIONE	SCALA
PROGETTO DEL 240117	171-18_P_2_TR_EG_02.1_Planimetria di inserimento	B	Varie
N. PROG. 8813	CODICE ELAB. TO0EGG00GENCT01		

REV.	DESCRIZIONE	DATA	REDATTO	VERIFICATO	APPROVATO
B	PRIMA REVISIONE	Febbraio 2021	Ing. Nicolodi	Ing. Zaccaro	Ing. Franchetti
A	EMISSIONE	Dicembre 2019	Ing. Nicolodi	Ing. Frizzarin	Ing. Franchetti