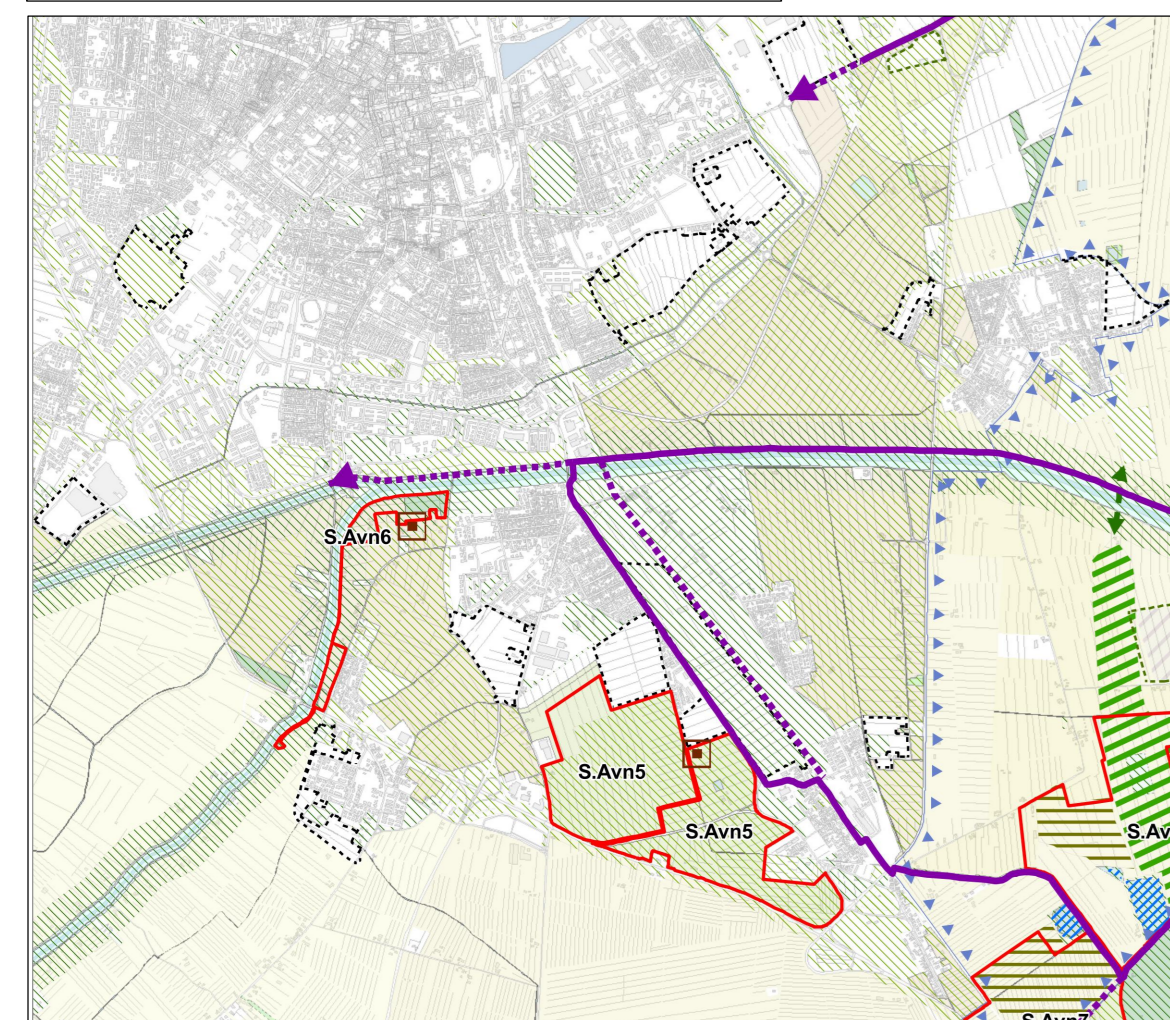


Schema di riferimento per gli interventi
scala 1:60000



Rete ecologica del litorale (RUE)

- esistente
- di progetto

Ambiti del POC per interventi ambientali e di potenziamento della fruizione paesaggistico-ambientale

- Individuazione degli Ambiti di valorizzazione naturalistica (Avn)
- Individuazione delle Aree di riqualificazione ambientale (Ara)

Ambiti del POC per interventi di trasformazione insediativa integrati ad interventi ambientali

- Ambiti di completamento dei centri del litorale (Ambiti soggetti a programmazione unitaria concertata)
- Zone di valorizzazione turistico-ricreativa
- Ambito agricolo di valorizzazione turistico paesaggistica (Aavtp)
- Localizzazione delle proposte pervenute

Indirizzi per l'assetto del sistema ambientale-paesaggistico del litorale

Componenti fisico-naturalistiche di progetto ai fini del potenziamento della continuità della Rete ecologica

- Aree boscate di completamento, ampliamento e collegamento delle fasce boscate e pinetate esistenti da implementare nelle Avn
- Elementi di connessione della Rete ecologica alla scala territoriale
- Aree di rinaturalizzazione di ambienti umidi (foci, ex cave, chiari)
- Aree di formazione del cordone dunale da implementare nelle Avn (alle spalle degli insediamenti)
- Aree agricole con funzione di connettività diffusa della Rete ecologica
- Parchi agricoli proposti

Luoghi della fruizione paesaggistico-ambientale e turistica del litorale

- Bordi verdi dei margini urbani
- Connessioni verdi costa-entroterra

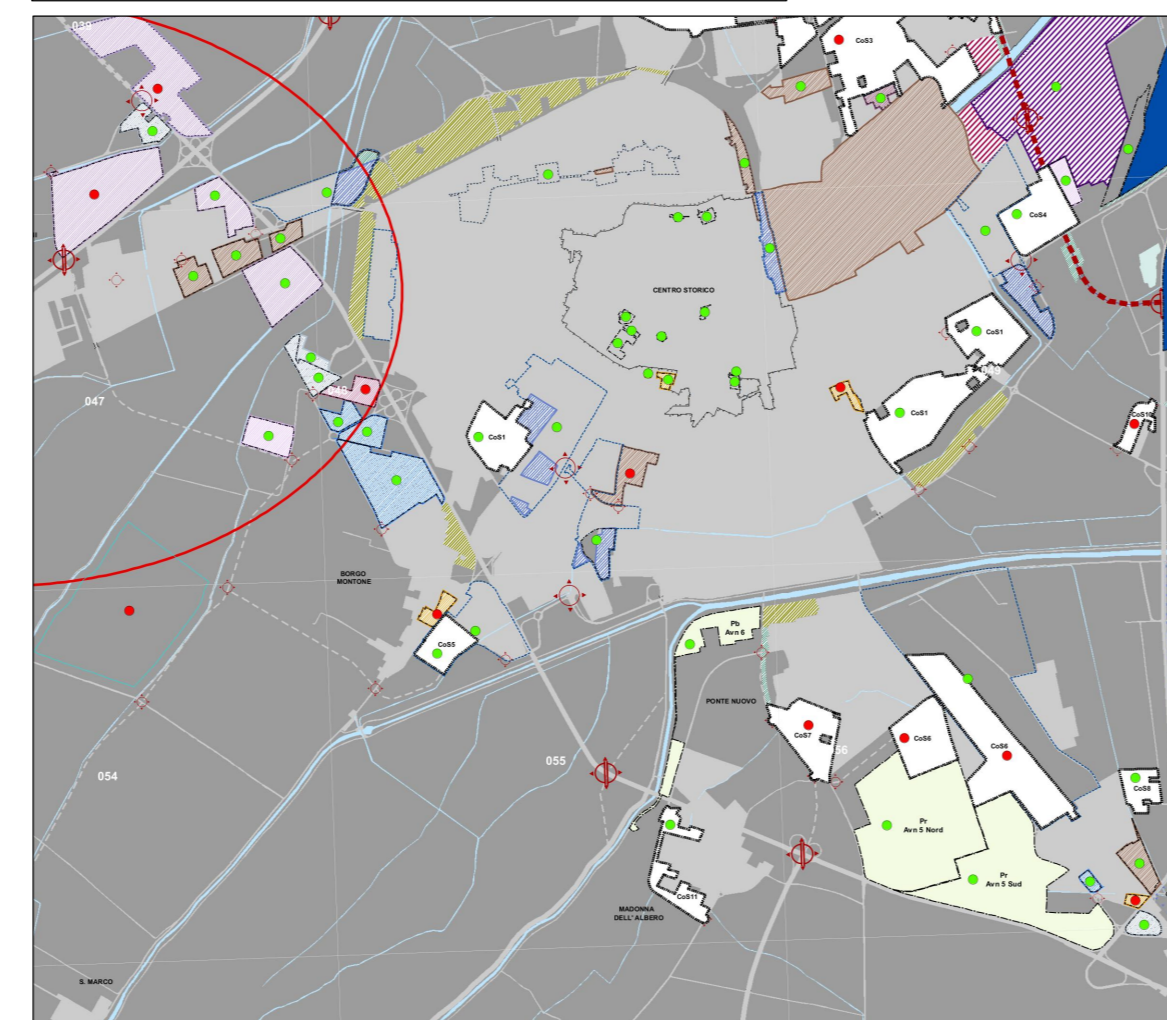
Mobilità ciclopeditonale

- Percorsi ciclopeditonali esistenti
- Percorsi ciclopeditonali di progetto
- Connessioni ciclopeditonali (esistenti e di progetto) con il territorio interno
- Principali nodi di scambio intermodale (auto/bici)

Luoghi della fruizione paesaggistico-ambientale e turistica del litorale

- Centri aziendali integrabili ai fini della funzione paesaggistico ambientale
- Localizzazione di nuove funzioni e attività compatibili

Quadro d'unione
scala 1:60000



- Riqualificazione ambientale, ecologica e paesaggistica**
- Avn - Ambiti di Valorizzazione Naturalistica numerazione da 1 a 8
 - Ara - Aree di Riqualificazione Ambientale numerazione da 1 a 18

- Viabilità carrabile**
- Strade
 - Bypass

- Principali svincoli e connessioni di progetto**
- A piani sfalsati - 1° LIVELLO
 - A raso - 2° LIVELLO
 - A raso - 3° LIVELLO

- Nodi di scambio e di servizio, parcheggi di progetto**
- Parcheggi, nodi di scambio e di servizio

Attrezzature e spazi pubblici

- Attrezzature pubbliche**
- Sovracomunale
 - Comunale
 - Ambito di localizzazione per il nuovo cimitero
- Verde pubblico**
- Area di integrazione della cintura verde del capoluogo
 - Verde pubblico

Verde di filtro pubblico e privato

- Verde di mitigazione di filtro

- Poli funzionali**
- Polo funzionale numerazione da 1 a 10
 - Polo funzionale numerazione da 1 a 10

- Attrezzature e spazi privati di interesse pubblico**
- Sovracomunale e locale

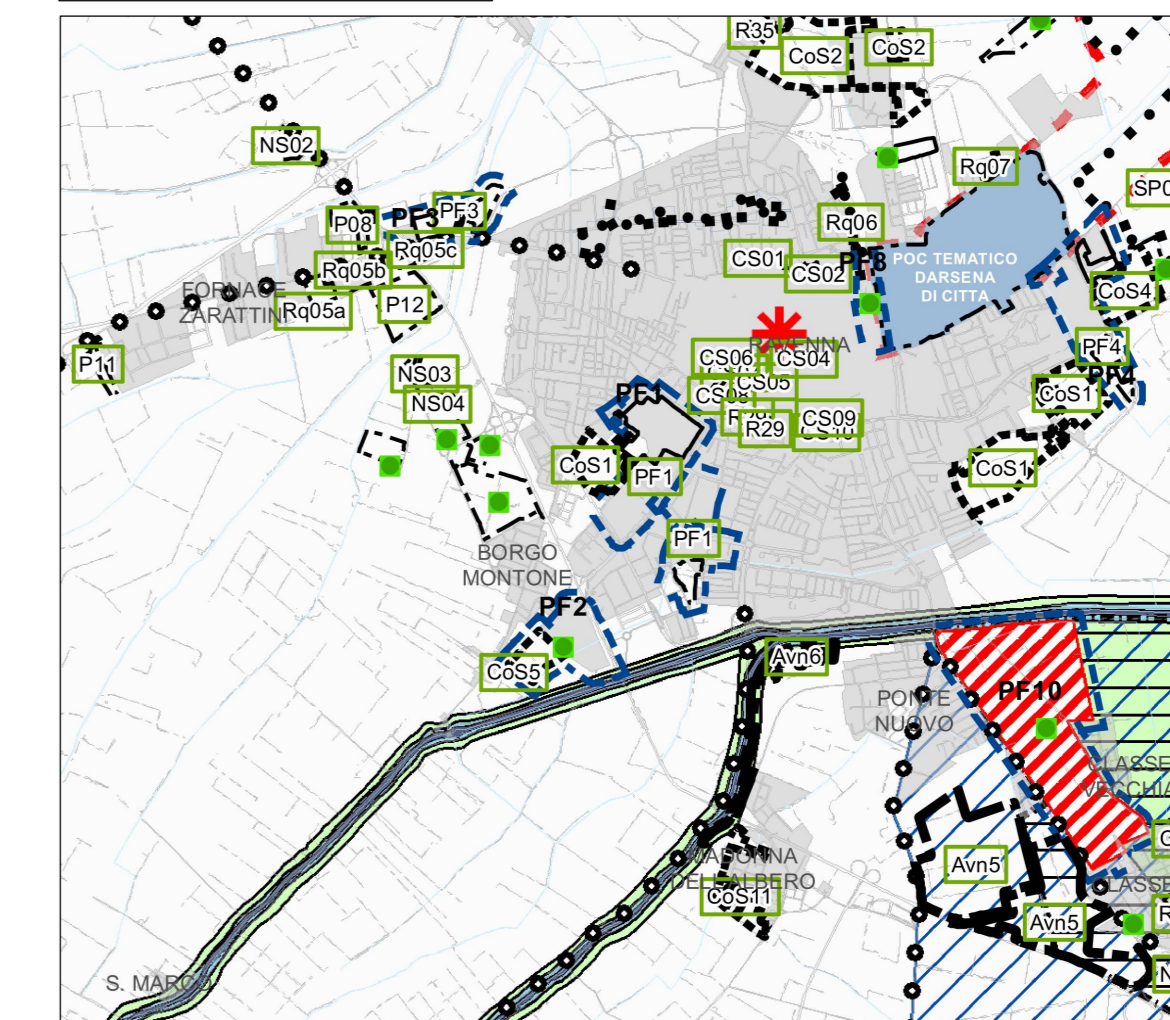
- Area di nuovo impianto per attività produttive portuali
- Area di ristrutturazione per attività industriali e produttive portuali
- Area di ristrutturazione per attività produttive-terziarie
- Area di transizione allo spazio urbano

- Città da riqualificare**
- Prevalentemente residenziale
 - Per attività miste

- Città di nuovo impianto**
- Prevalentemente residenziale
 - Prevalentemente per attività turistica
 - Prevalentemente per attività produttiva
 - Per attività miste

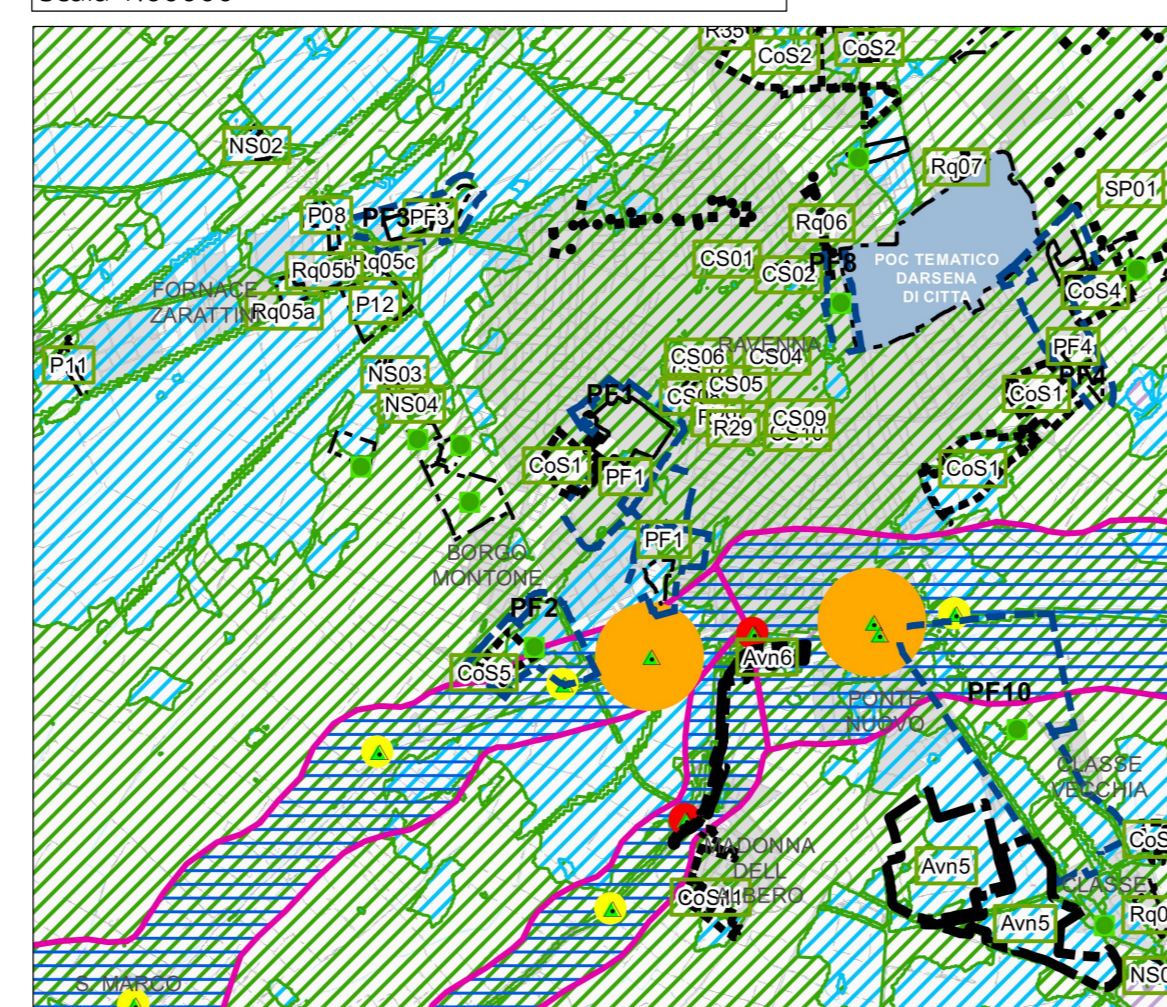
- Città storica**
- Perimetro città storica

Vincoli paesaggistici
scala 1:60000



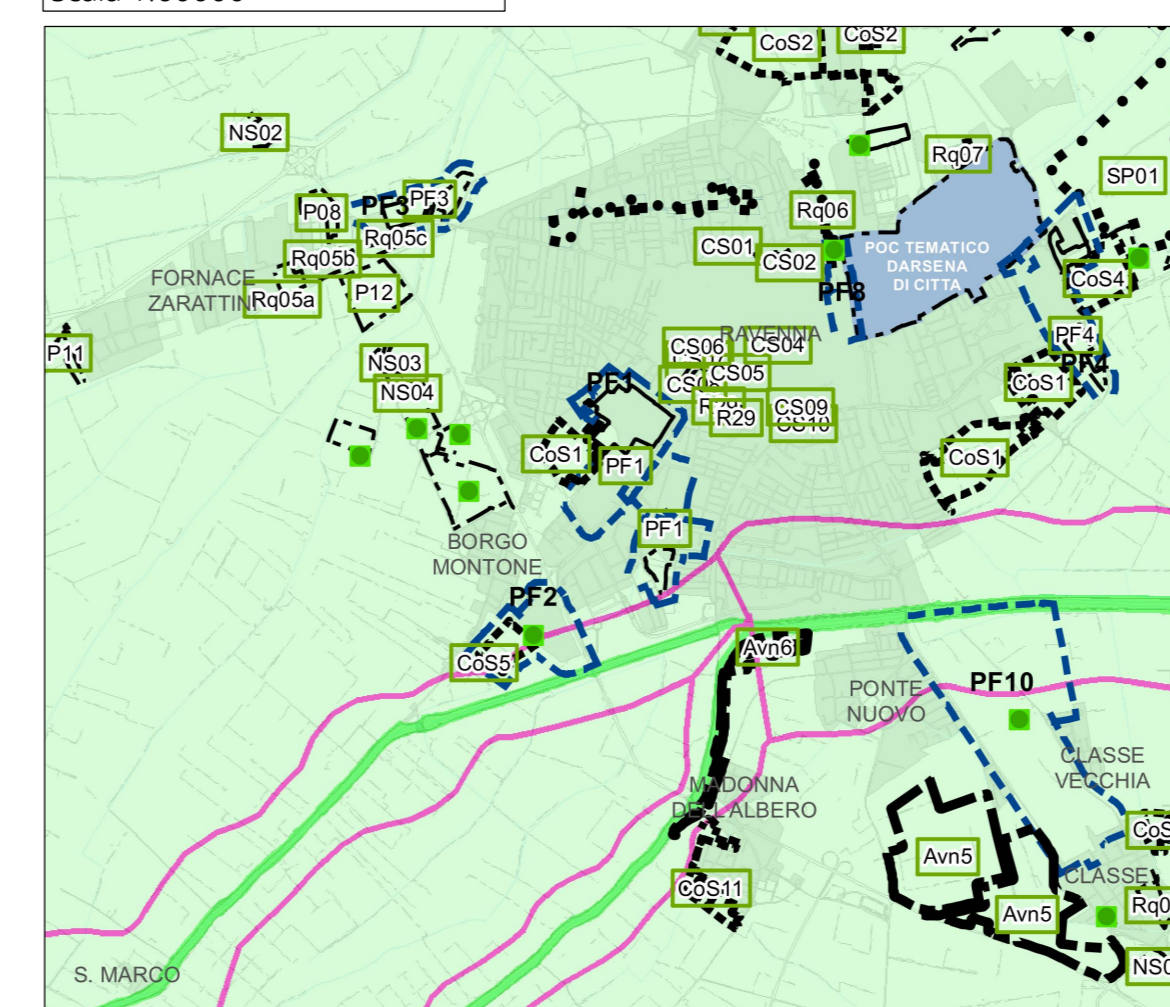
- LEGENDA**
- Beni paesaggistici di notevole interesse pubblico
 - Territorio costiero - fascia di 300 m dalla linea di battigia
 - Fiumi e corsi d'acqua iscritti negli elenchi previsti dal T.U. approvato con R.D. 1775/1933, e relative sponde o piede dagli argini per una fascia di 150 m ciascuna
 - Piano territoriale Parco del Delta del Po - Emilia Romagna
 - Riserve Naturali dello Stato
 - Territori coperti da boschi e foreste
 - Zona gravata da uso civico di legnatico
 - Zona gravata da uso civico di pesca
 - Zone umide di importanza internazionale incluse nell'elenco previsto dal DPR 448/1976
 - Zone di interesse archeologico (con DM)
 - Zone di potenziale interesse archeologico

Piani stralcio Bacino Fiumi Romagnoli
scala 1:60000



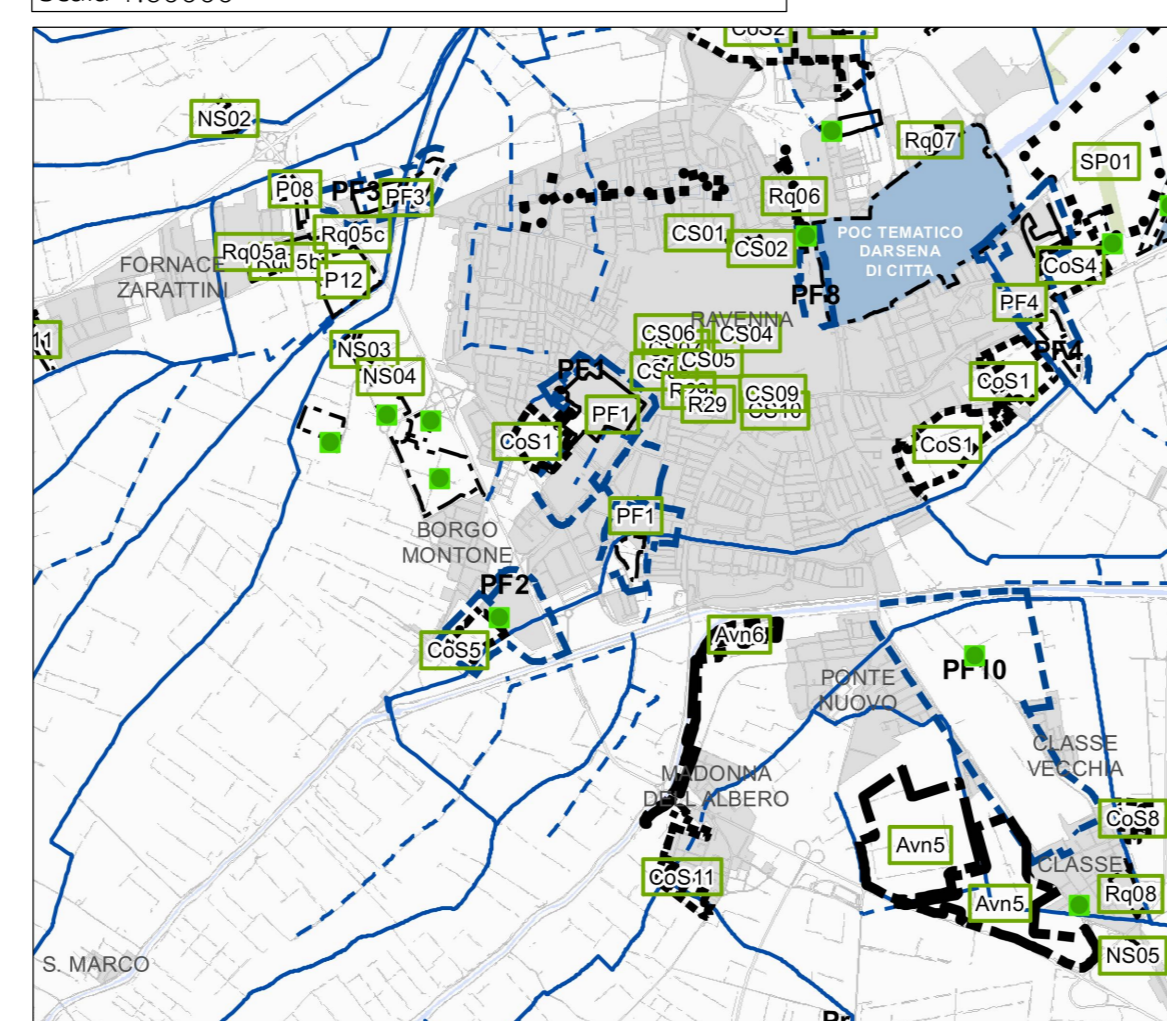
- Fattore di sicurezza in condizioni di saturazione (FS) Tempo di semisaturazione (T₅₀)**
- FS < 1.0 - T₅₀ < 3 gg
 - FS < 1.0 - T₅₀ < 10 gg
 - FS < 1.0 - T₅₀ > 10 gg
 - FS > 1.0 - T₅₀ < 3 gg
 - FS > 1.0 - T₅₀ < 10 gg
 - FS > 1.0 - T₅₀ > 10 gg
- Zona di rischio per l'effetto dinamico del crollo arginale
 - Punti di sondaggio sugli argini
 - Distanze di rispetto dai corpi arginali
- Tirante idrico di riferimento - Allegato 6**
- fino a 50 cm
 - da 50 a 150 cm
 - oltre 150 cm

Rischio idrogeologico
scala 1:60000



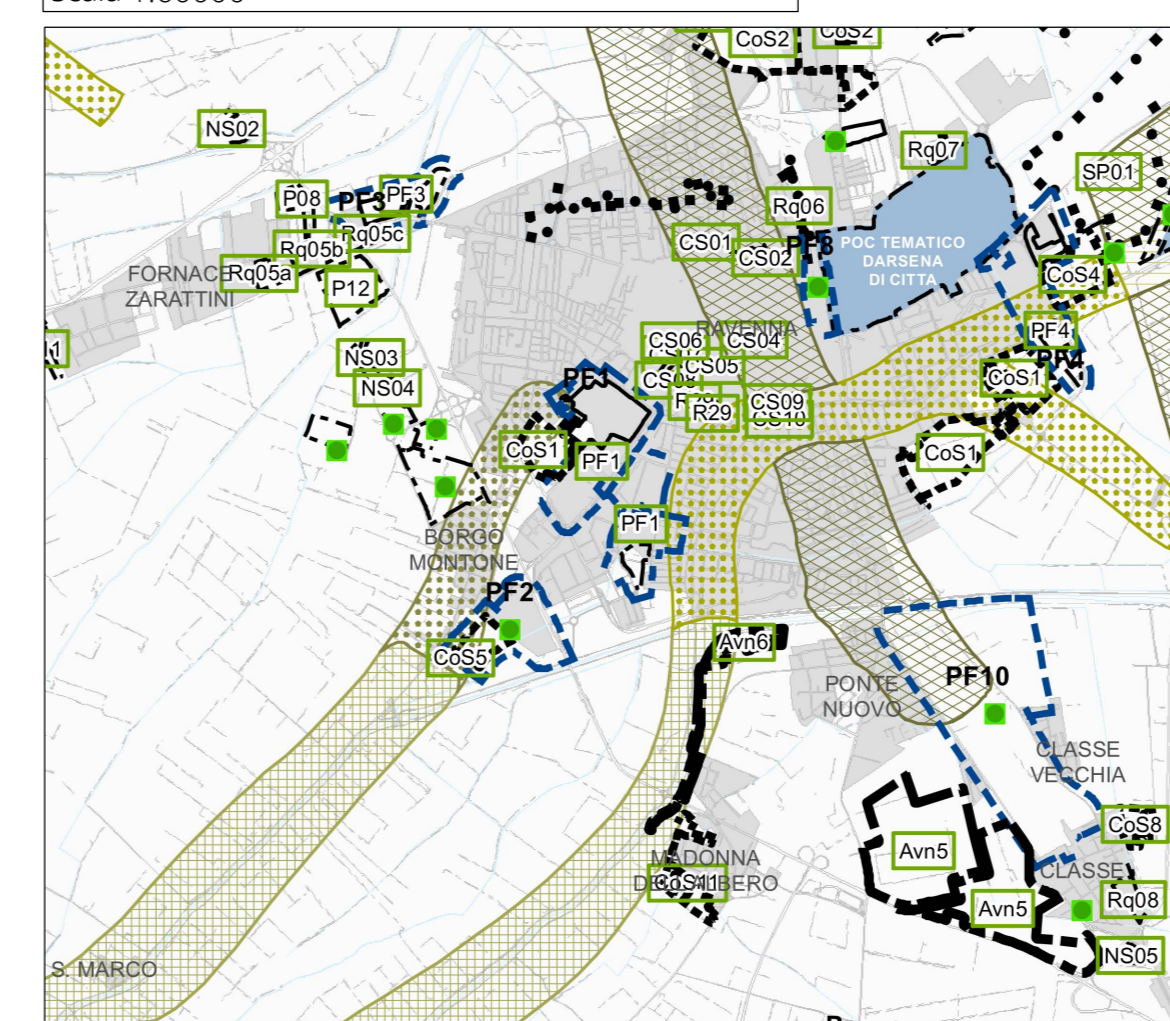
- TERRITORIO**
- P3 - Alveo
 - P3 - Aree ad elevata probabilità di esondazione
 - P2 - Aree a moderata probabilità di esondazione
 - P2 - Aree di potenziale allagamento
 - P2 - Distanze di rispetto dai corpi arginali
- COSTA**
- P1 - aree potenzialmente interessate da alluvioni rare
 - P2 - aree potenzialmente interessate da alluvioni poco frequenti
 - P3 - aree potenzialmente interessate da alluvioni frequenti
- Alveo attivo fiume Reno
 - Fascia di pertinenza fluviale PFV

Canali rete scolanti
scala 1:60000



- LEGENDA**
- Canaletta di Mandorle
 - Rete irrigua in pressione
 - Rete scolante consortile
- Consorzio di Bonifica della Romagna (Regolamento di Polizia Idraulica vigente)**
- Canali rete scolante principale (vincolo ineditabilità 10 m)*
 - Canali rete scolante secondaria (vincolo ineditabilità 6 m)**
- * da verificare in base alle definizioni contenute nel vigente regolamento di polizia idraulica

Dossi, paleodossi e sistemi dunosi
scala 1:60000



- LEGENDA**
- Paleodossi fluviali particolarmente pronunciati
 - Dossi di ambito fluviale recente
- Paleodossi di modesta rilevanza**
- a) Paleodossi di modesta rilevanza che a causa di profonde trasformazioni di carattere urbanistico o a seguito di bonifiche fondiarie, hanno perso la morfologia e il micro rilievo originario
 - b) Paleodossi di modesta rilevanza da sottoporre alla direttiva di cui al comma 4 a alle prescrizioni di cui al comma 8 e 8 bis dell'art.3.20 del vigente PTCP
- Sistemi dunosi costieri di rilevanza storico documentale paesistica
 - Sistemi dunosi costieri di rilevanza idrogeologica

ANAS
GRUPPO FS ITALIANE

Anas S.p.A. - Gruppo Ferrovie dello Stato Italiane
Società con socio unico soggetta all'attività di direzione e coordinamento di Ferrovie dello Stato Italiane S.p.A. e concessionaria ai sensi del D.L. 138/2002 (convertito con L. 178/2002)

Struttura Territoriale Emilia Romagna
Viale A. Masini, 8 - 40126 Bologna T (+30) 051 6301111 - F (+39) 051 244970
Pec anas.emiliaromagna@postacert.stradeanas.it - www.stradeanas.it

Miglioramento del collegamento tra S.S. 16 e S.S. 309 dir.

PROGETTO DEFINITIVO

PROGETTISTI: **FRANCHETTI S.P.A. Direttore Tecnico: Ing. Paolo Franchetti**

IL GEOLOGO: **Geol. Matteo Scalzotto**

COORDINATORE PER LA SICUREZZA IN FASE DI PROGETTAZIONE: **Ing. Paolo Franchetti**

VISTO: IL RESP. DEL PROCEDIMENTO: **Ing. Francesco Pisani**

PROTOCOLLO: DATA

FRANCHETTI
BRIDGE DIAGNOSTICS AND PREDICTIVE MAINTENANCE

Ing. Michele Frizzarin
Ing. Francesco Zaccaro
Ing. Matteo Nicolodi
Ing. Antonio Sbordoni

PLANIMETRIA DI INSERIMENTO NEGLI STRUMENTI URBANISTICI

PIANO OPERATIVO COMUNALE

CODICE PROGETTO	NOME FILE	REVISIONE	SCALA
171-18_P_2_TR_EG_25.0_Planimetria di inserimento POC			
PROGETTO DEL: 240117	N. PROG.: 8813	CODICE ELAB.: T00EG00GENTC03	
		A	1:60000

A	EMISSIONE	febbraio 2021	Ing. Nicolodi	Ing. Zaccaro	Ing. Franchetti
REV.	DESCRIZIONE	DATA	REDATTO	VERIFICATO	APPROVATO