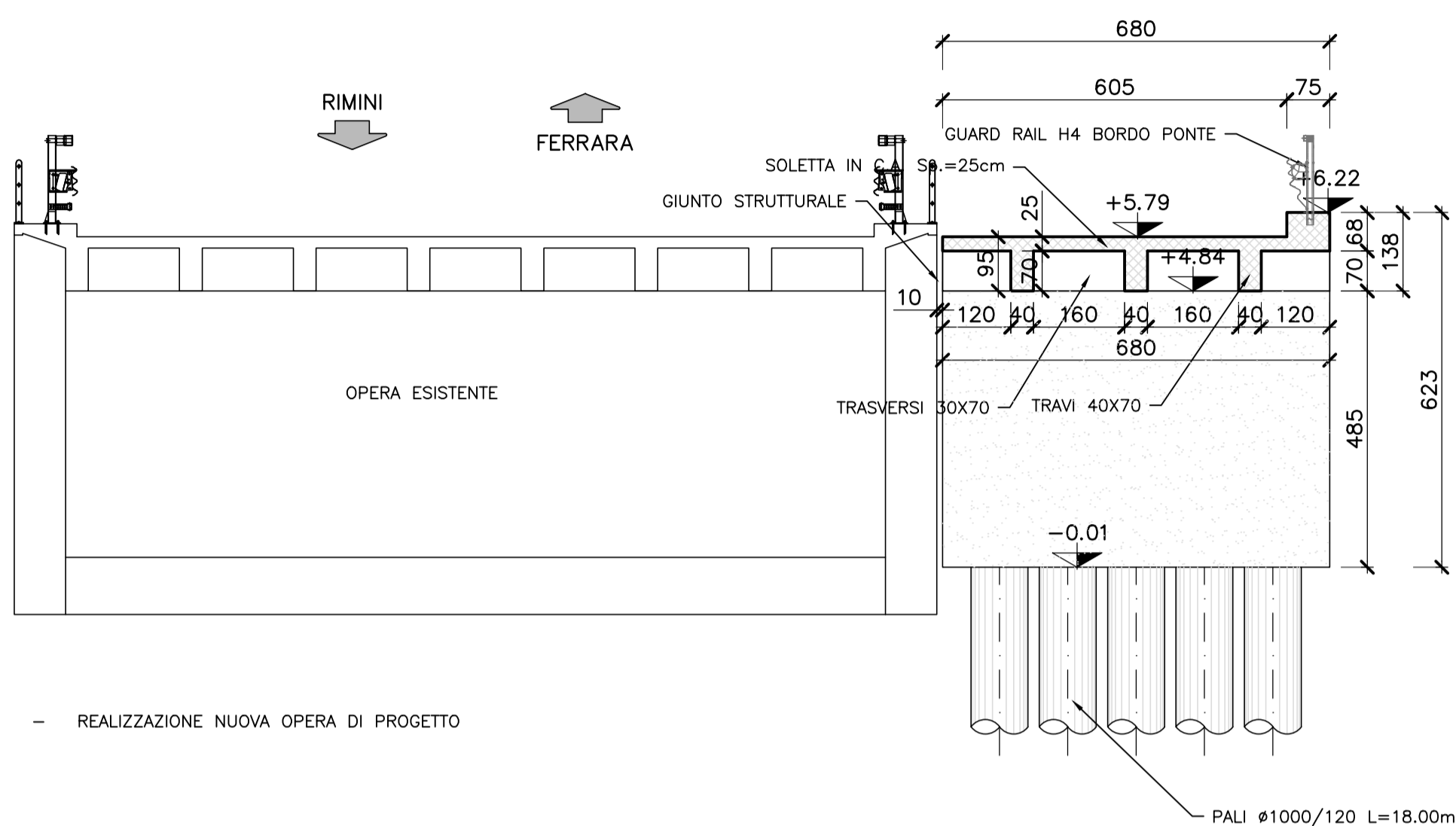
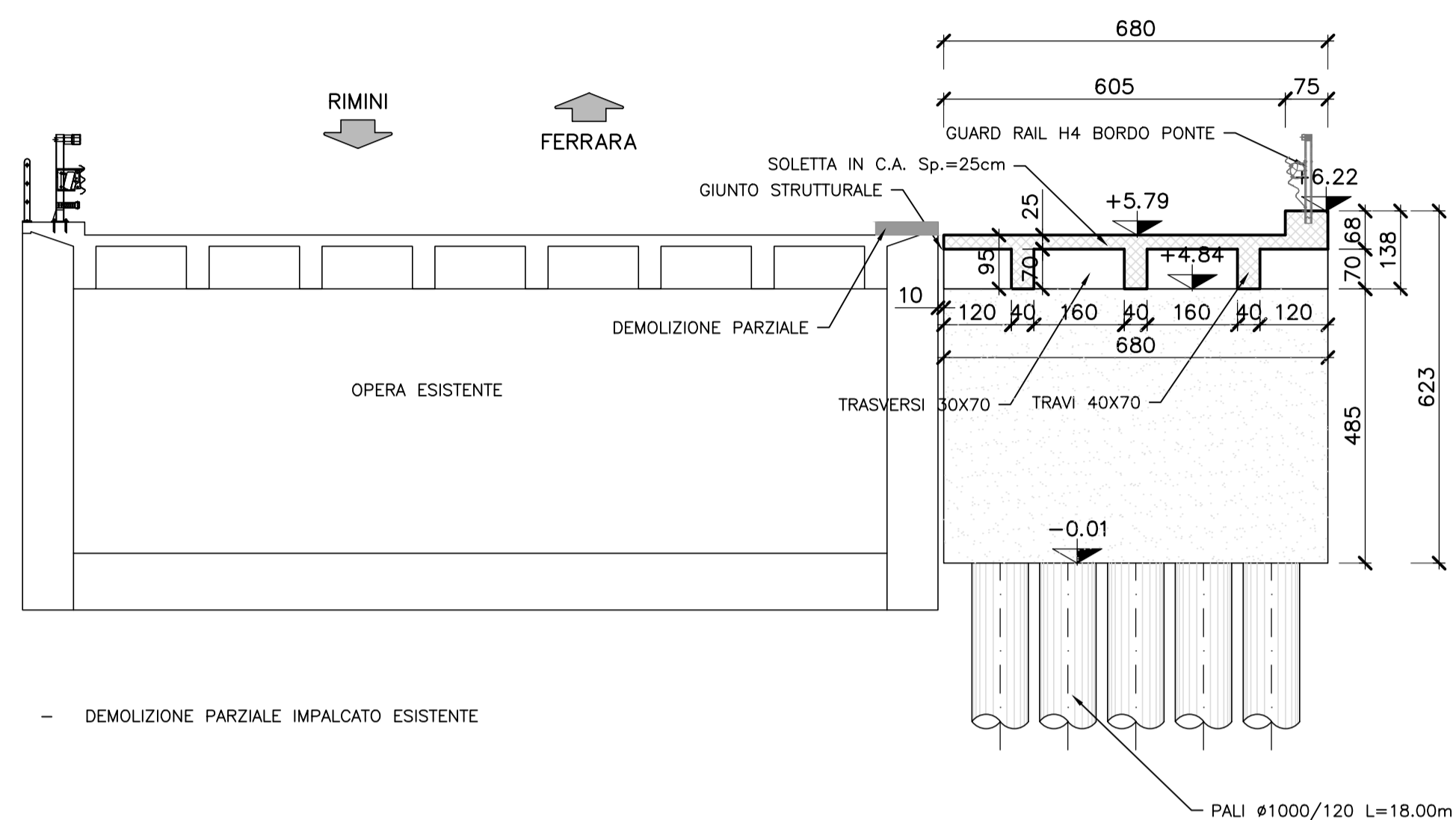


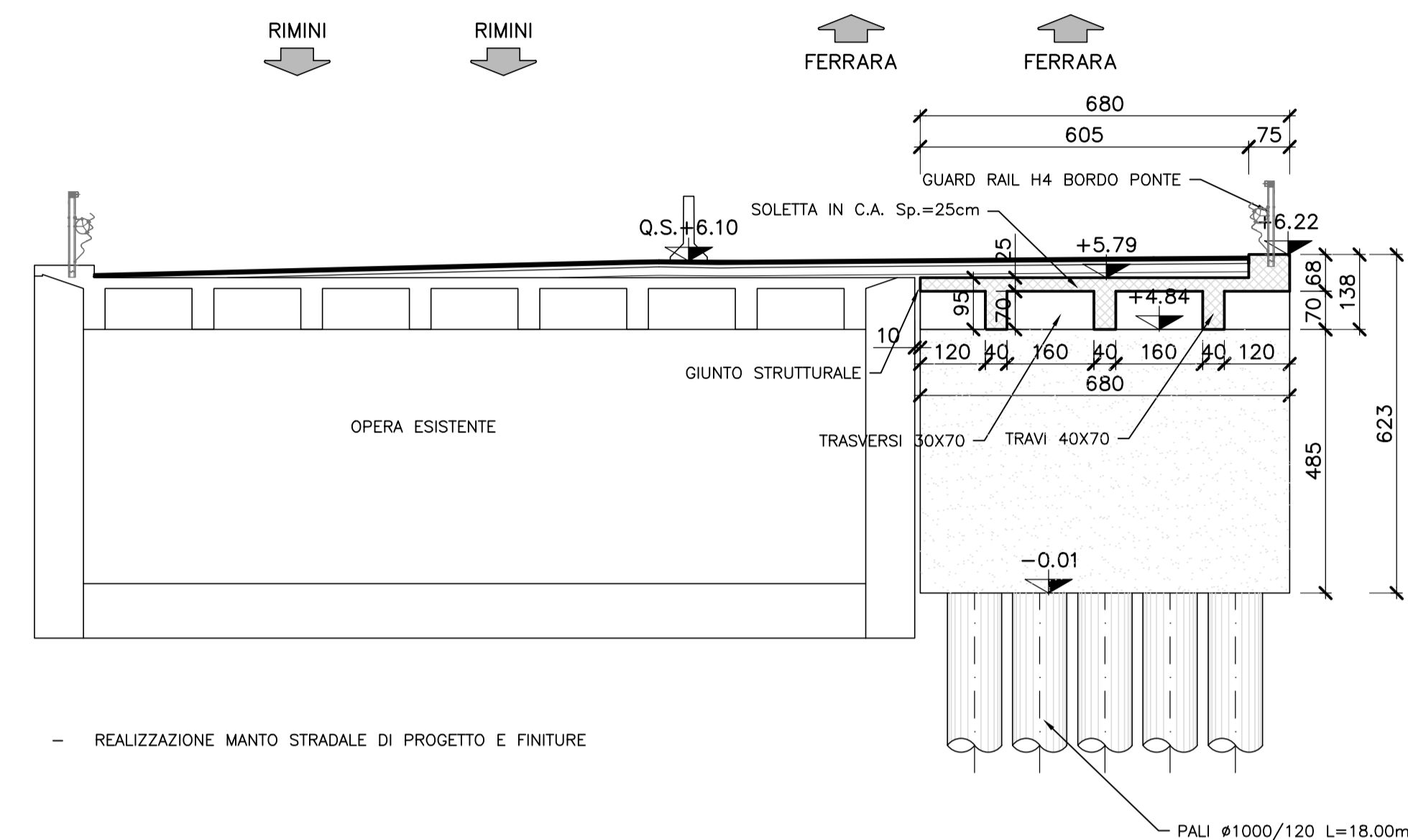
FASI DI REALIZZAZIONE – FASE 1  
SCALA 1:100



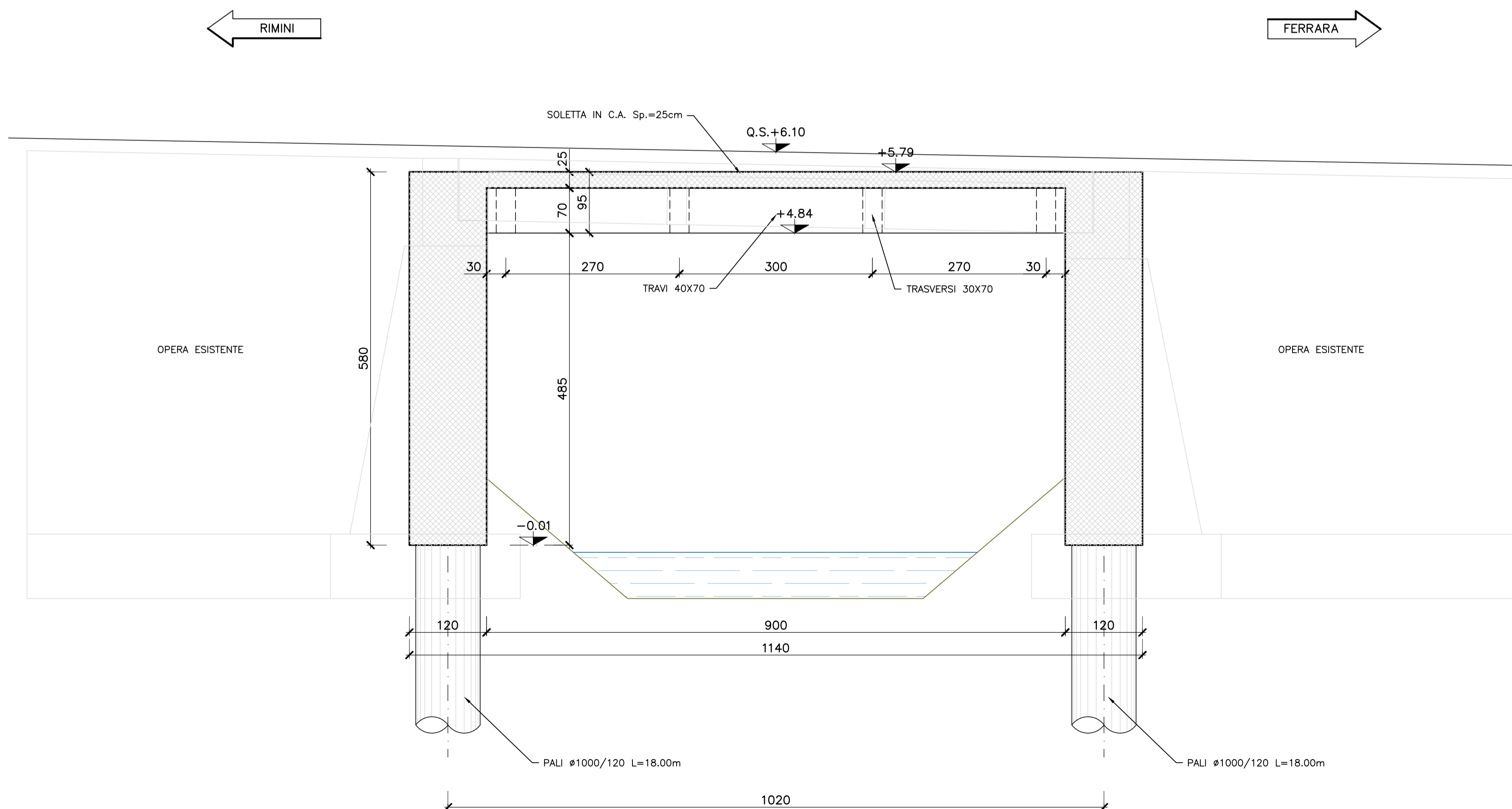
FASI DI REALIZZAZIONE – FASE 2  
SCALA 1:100



FASI DI REALIZZAZIONE – FASE 3  
SCALA 1:100



SEZIONE TRASVERSALE B-B  
SCALA 1:50



**anas** Gruppo FS Italiane  
Anas S.p.A. – Gruppo Ferrovie dello Stato Italiane  
Società con socio unico soggetta all'attività di direzione e coordinamento di Ferrovie dello Stato Italiane S.p.A. e concessionaria ai sensi del D.L. 138/2002 (convertito con L. 178/2002)

Struttura Territoriale Emilia Romagna  
Viale A. Masini, 8 – 40126 Bologna T [+30] 051 6301111 – F [+39] 051 244970  
Pec anas.emiliaromagna@postcert.stradeanas.it – www.stradeanas.it

**Miglioramento del collegamento tra S.S. 16 e S.S. 309 dir.**

**PROGETTO DEFINITIVO**

PROGETTISTI: **FRANCHETTI S.P.A.**  
Direttore Tecnico: **Ing. Paolo Franchetti**

IL GEOLOGO: **Geol. Matteo Scalzotto**

COORDINATORE PER LA SICUREZZA IN FASE DI PROGETTAZIONE: **Ing. Paolo Franchetti**

VISTO: IL RESP. DEL PROCEDIMENTO: **Ing. Francesco Pisani**

PROTOCOLLO: DATA

**FRANCHETTI**  
BRIDGE DIAGNOSTICS AND PREDICTIVE MAINTENANCE  
Ing. Michele Frizzarin  
Ing. Francesco Zaccaro  
Ing. Matteo Nicolodi  
Ing. Antonio Sbordoni

PONTE SU SCOLO LAMA INFERIORE PK 151+650  
Fasi di realizzazione

CODICE PROGETTO	NOME FILE	REVISIONE	SCALA
PROGETTO DEL <b>2401117</b>	P00-VI02-STR-DI03	A	VARIE
N. PROG. <b>8813</b>	CODICE ELAB. <b>P00VI02STRDI03</b>		

REV.	DESCRIZIONE	DATA	REDATTO	VERIFICATO	APPROVATO
A	EMISSIONE	Gennaio 2021	Ing. Nicolodi	Ing. Frizzarin	Ing. Franchetti