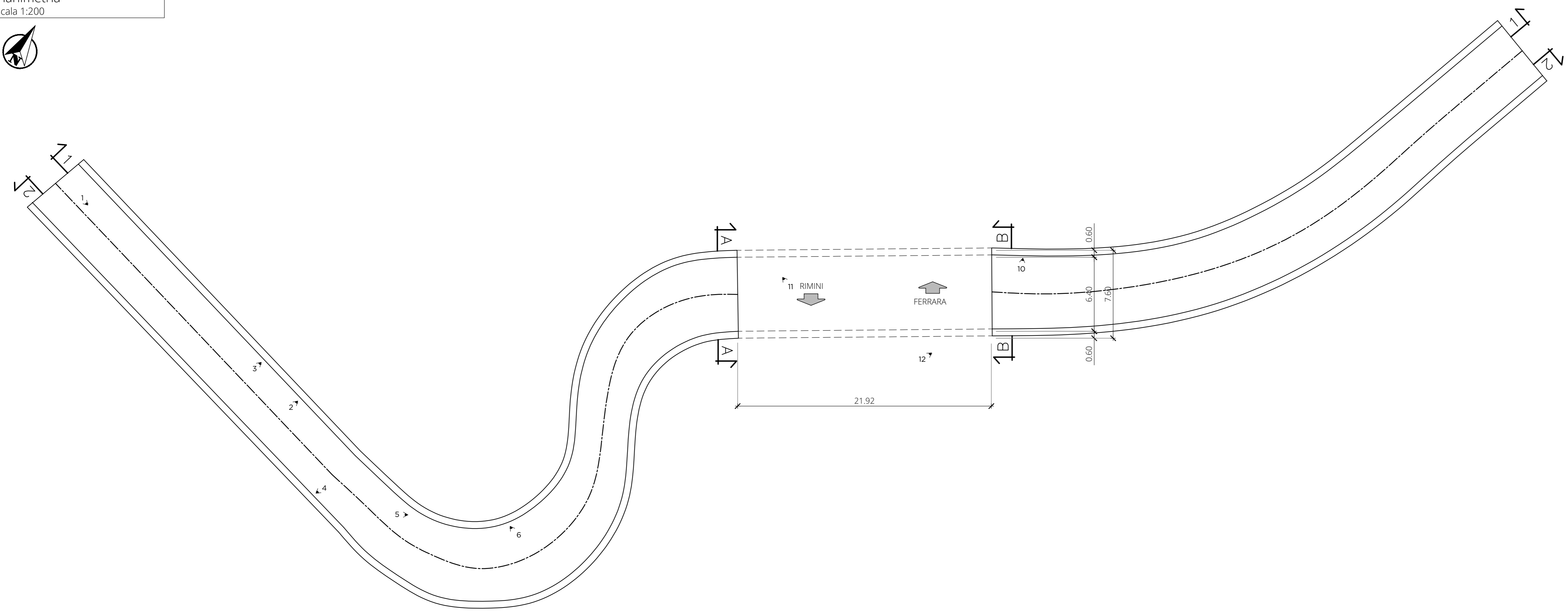
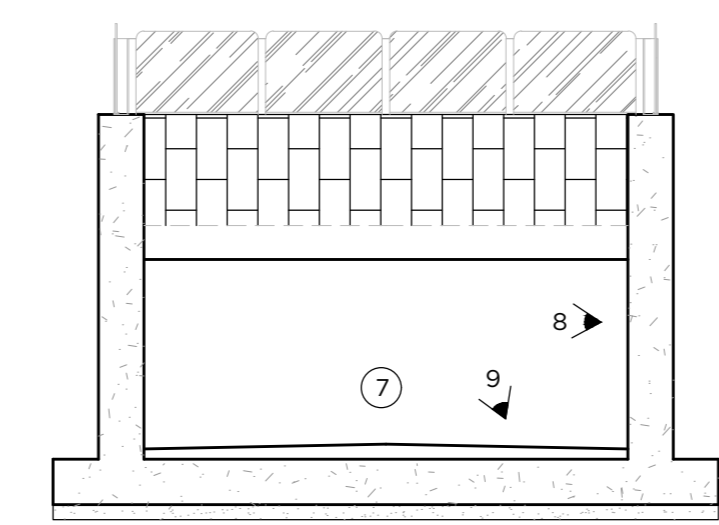


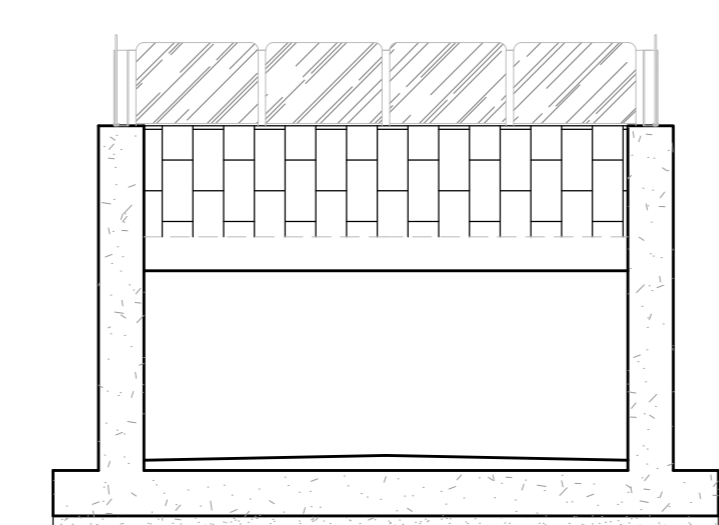
Planimetria
scala 1:200



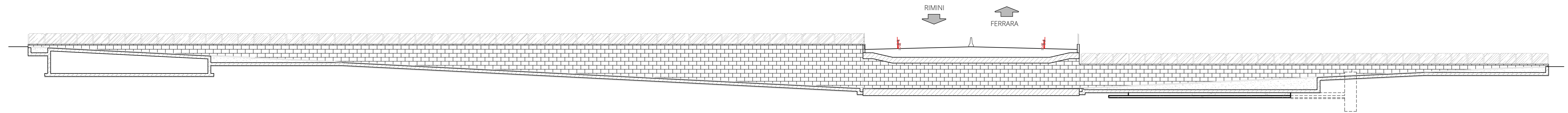
Sezione A-A
scala 1:100



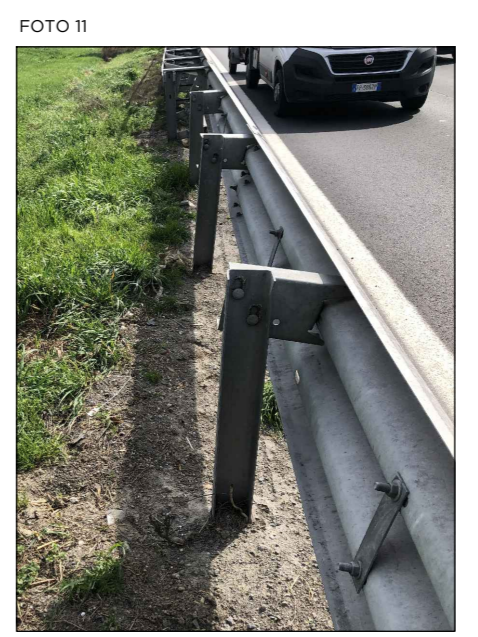
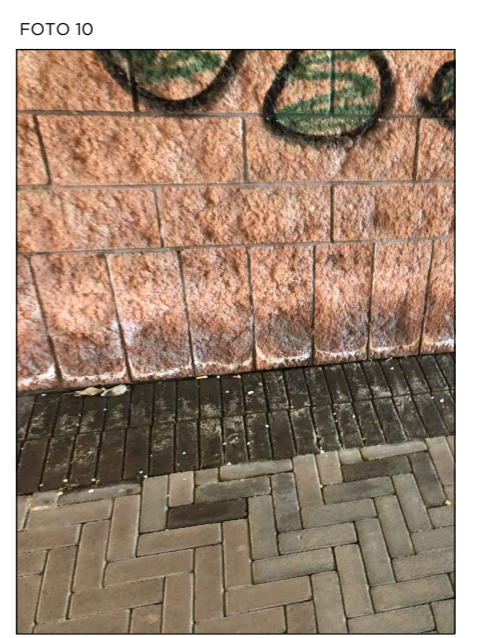
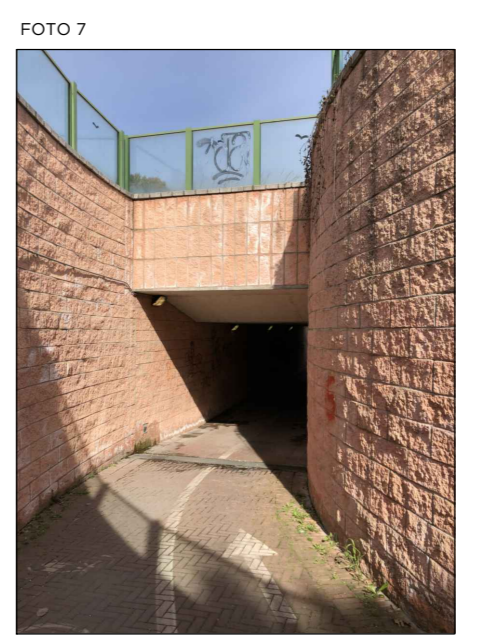
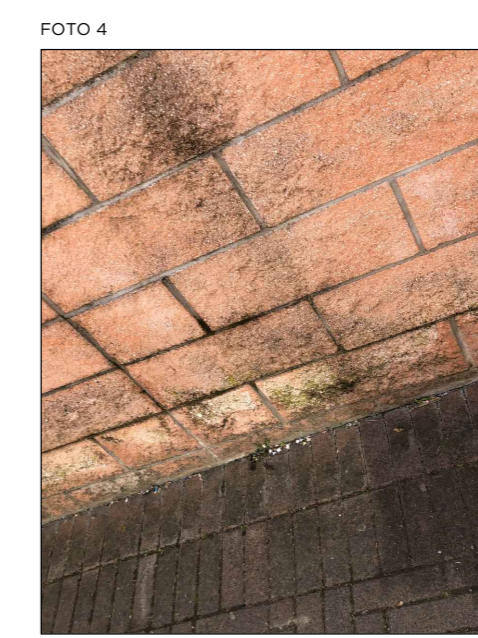
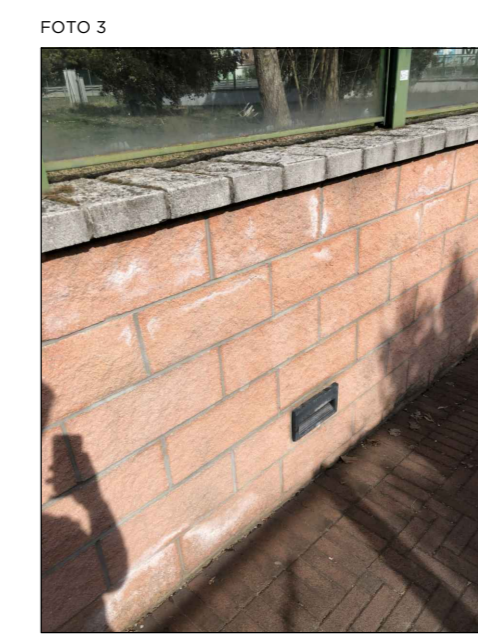
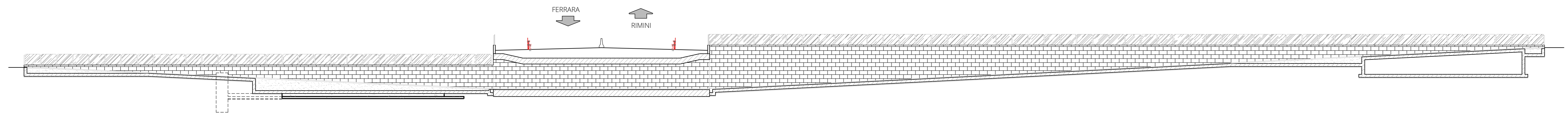
Sezione B-B
scala 1:100



Sezione 1-1
scala 1:200



Sezione 2-2
scala 1:200



Anas S.p.A. - Gruppo Ferrovie dello Stato Italiane
Società con socio unico soggetta all'attività di direzione e coordinamento di
Ferrovie dello Stato Italiane S.p.A. e concessionaria ai sensi del D.L.
138/2002 (convertito con L. 178/2002)

Struttura Territoriale Emilia Romagna
Viale A. Masini, 8 - 40126 Bologna T [+39] 051 6301111 - F [+39] 051 244970
Pec anas.emiliaromagna@postacert.stradeanas.it - www.stradeanas.it

Miglioramento del collegamento tra S.S. 16 e S.S. 309 dir.

PROGETTO DEFINITIVO

PROGETTISTI: **FRANCHETTI S.P.A.**
Direttore Tecnico: **Ing. Paolo Franchetti**

IL GEOLOGO: **Geol. Matteo Scalzotto**

COORDINATORE PER LA SICUREZZA IN FASE DI PROGETTAZIONE:
Ing. Paolo Franchetti

VISTO: IL RESP. DEL PROCEDIMENTO
Ing. Francesco Pisani

PROTOCOLLO DATA

GRUPPO DI PROGETTAZIONE
FRANCHETTI
BRIDGE DIAGNOSTICS AND PREDICTIVE MAINTENANCE

Ing. Michele Frizzarin
Ing. Francesco Zaccaro
Ing. Matteo Nicolodi
Ing. Antonio Sbordoni

STATO DI FATTO
Sottopasso ciclabile al km 150+700

CODICE PROGETTO	NOME FILE	REVISIONE	SCALA
171-18_P_2_ST_EG_01_0_Sdf-km150+700			
240117	8813	A	Varie
	240117		

REVISIONE	DESCRIZIONE	DATA	REDATTO	VERIFICATO	APPROVATO
A	EMISSIONE	Dicembre 2019	Ing. Nicolodi	Ing. Frizzarin	Ing. Franchetti