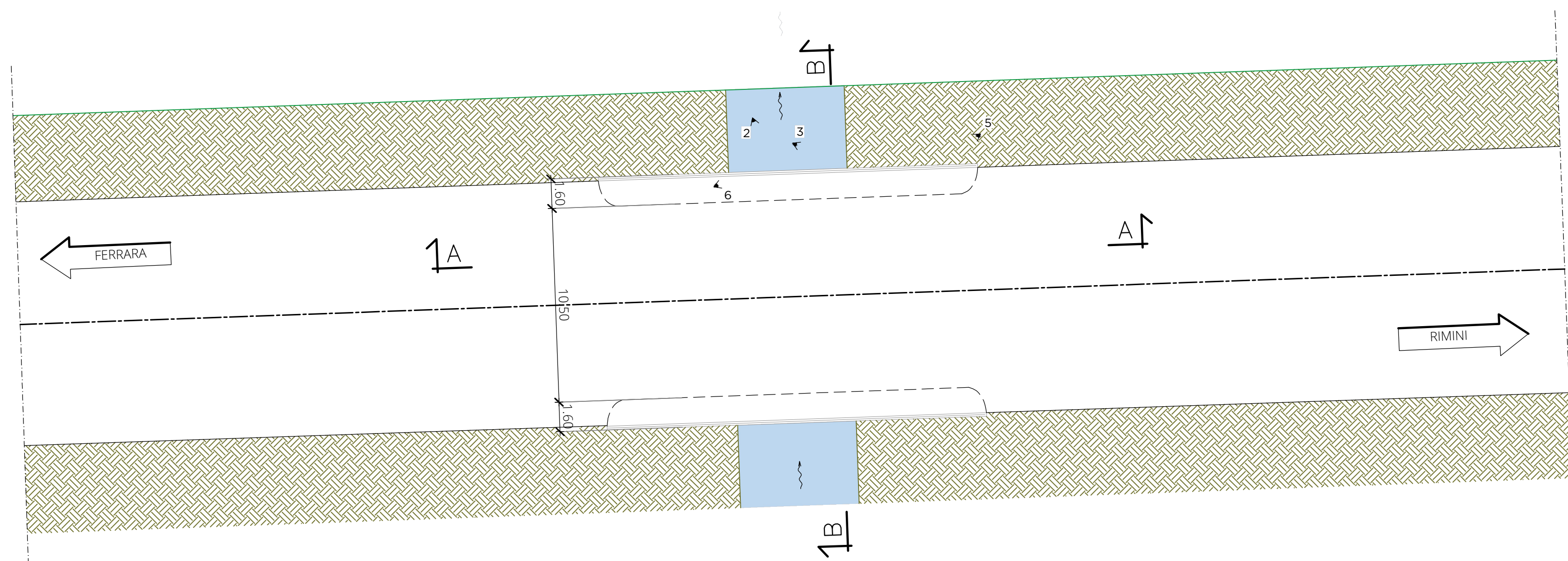
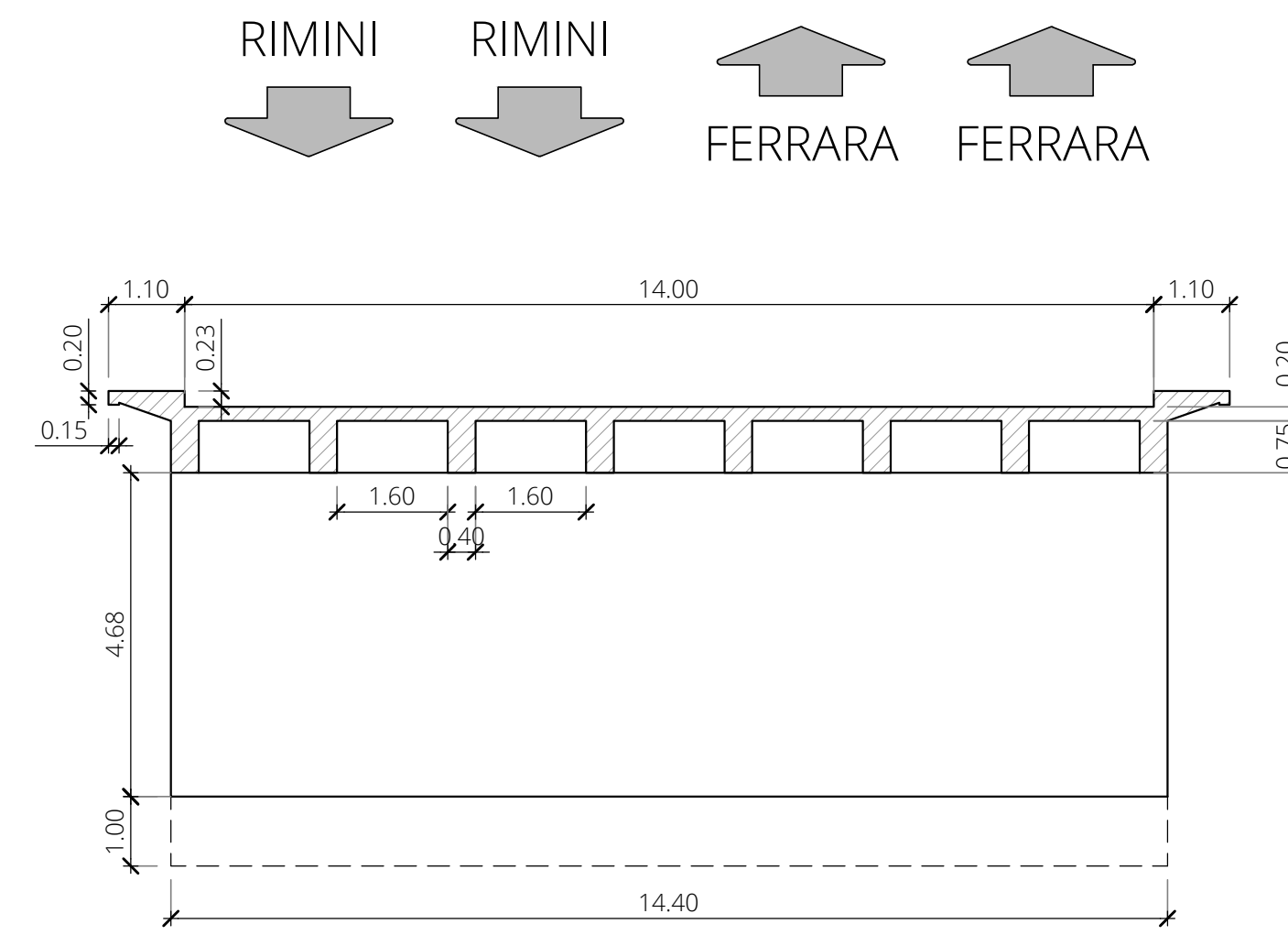


Planimetria  
scala 1:200



Sezione trasversale B-B  
scala 1:100



NOTA: larghezza impalcato da progetto originario, da verificare in quanto non corrispondente a quanto constatato in fase di sopralluogo.

Inquadramento territoriale  
scala 1:5.000

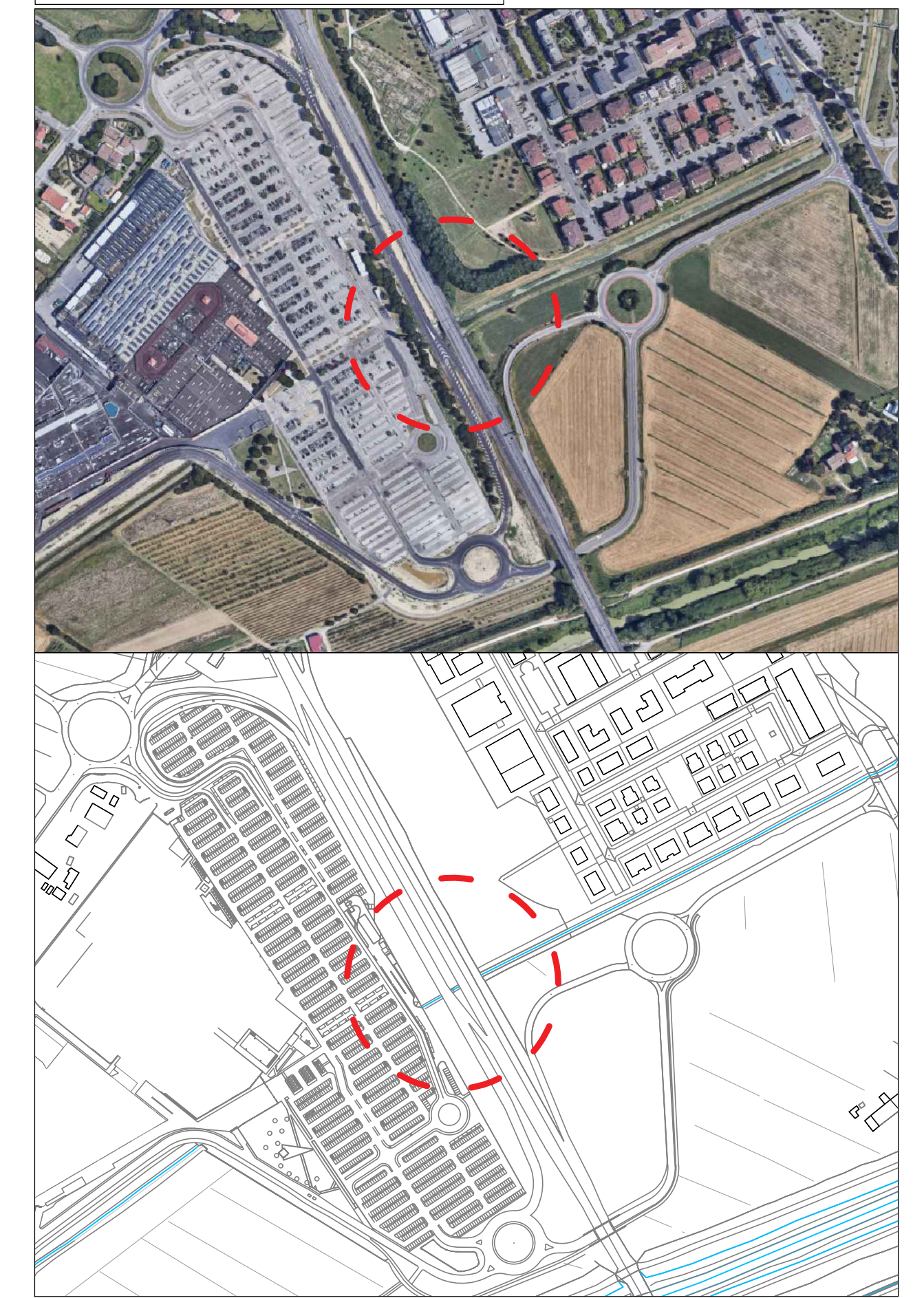


FOTO 1

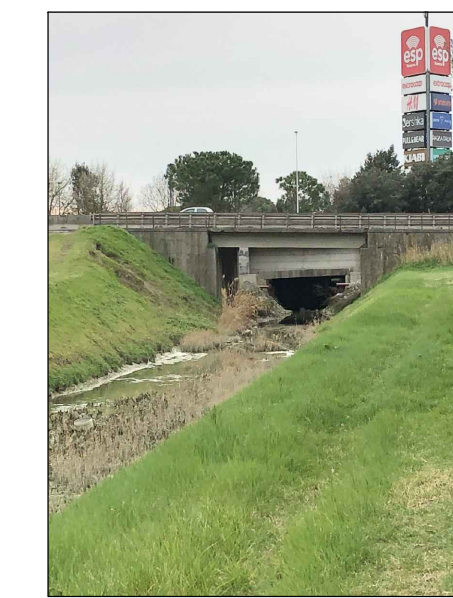


FOTO 2

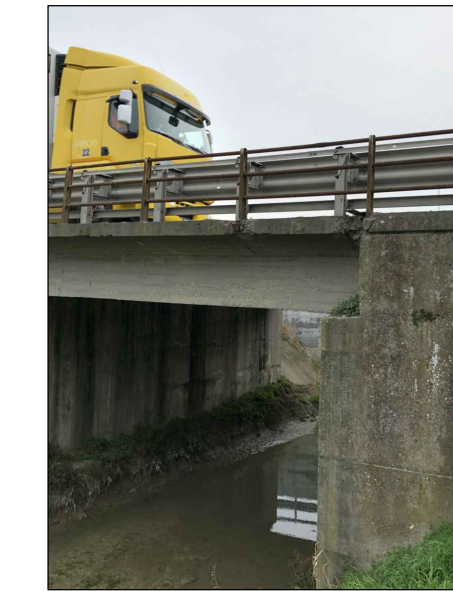


FOTO 3



FOTO 4

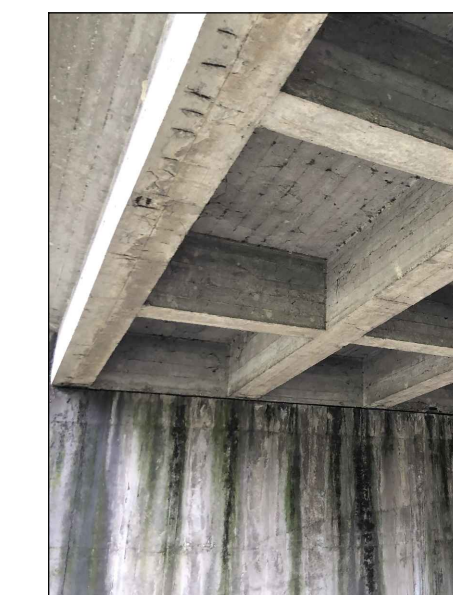
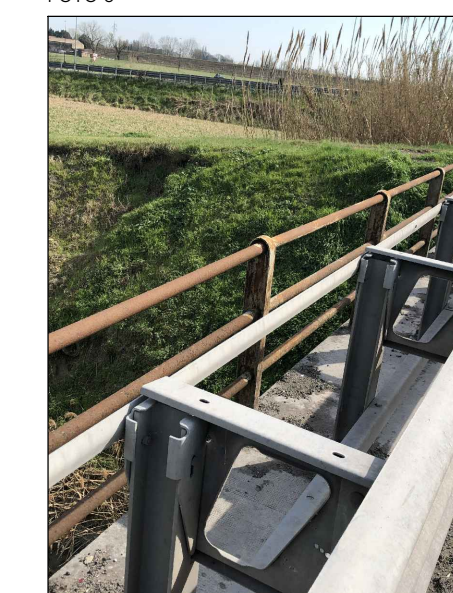


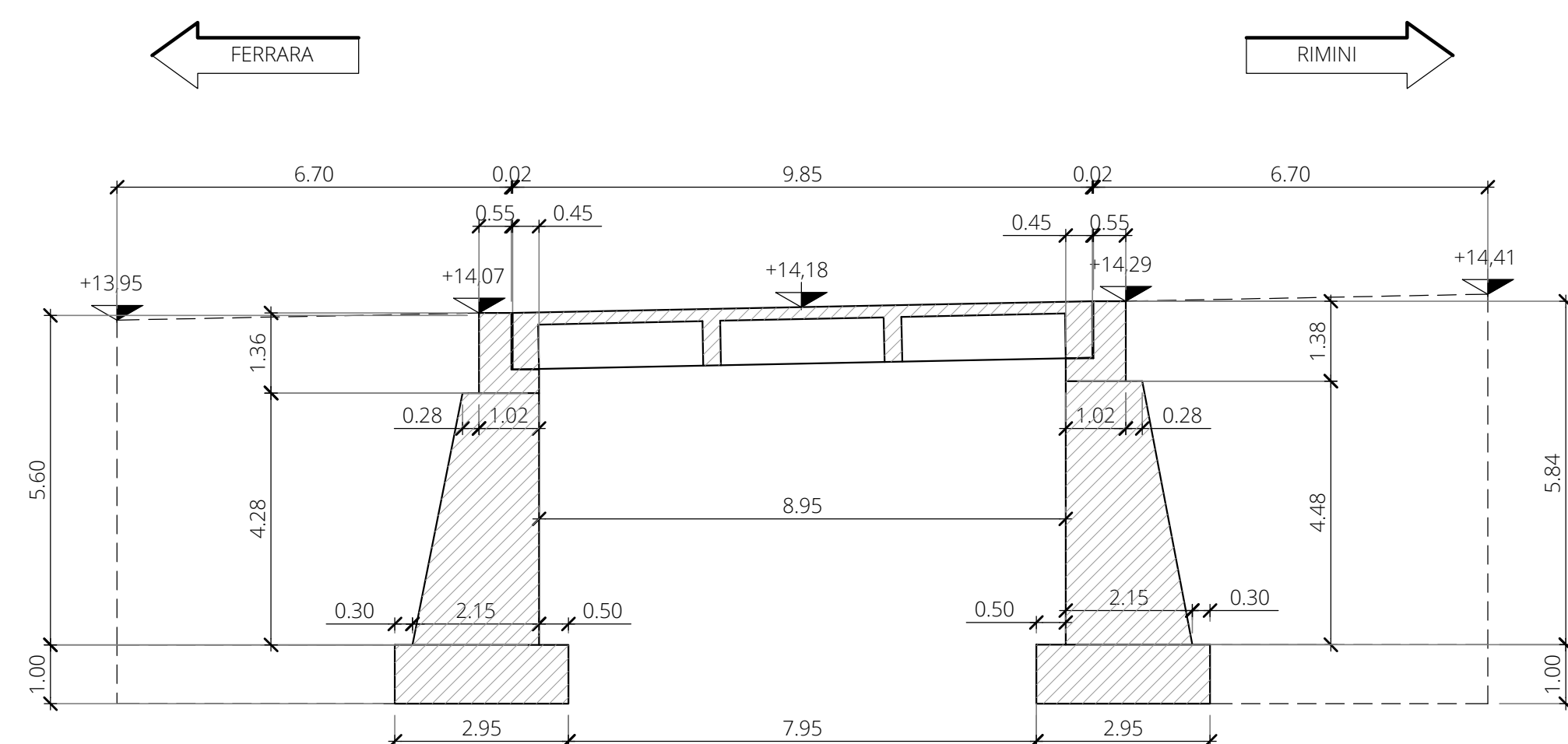
FOTO 5



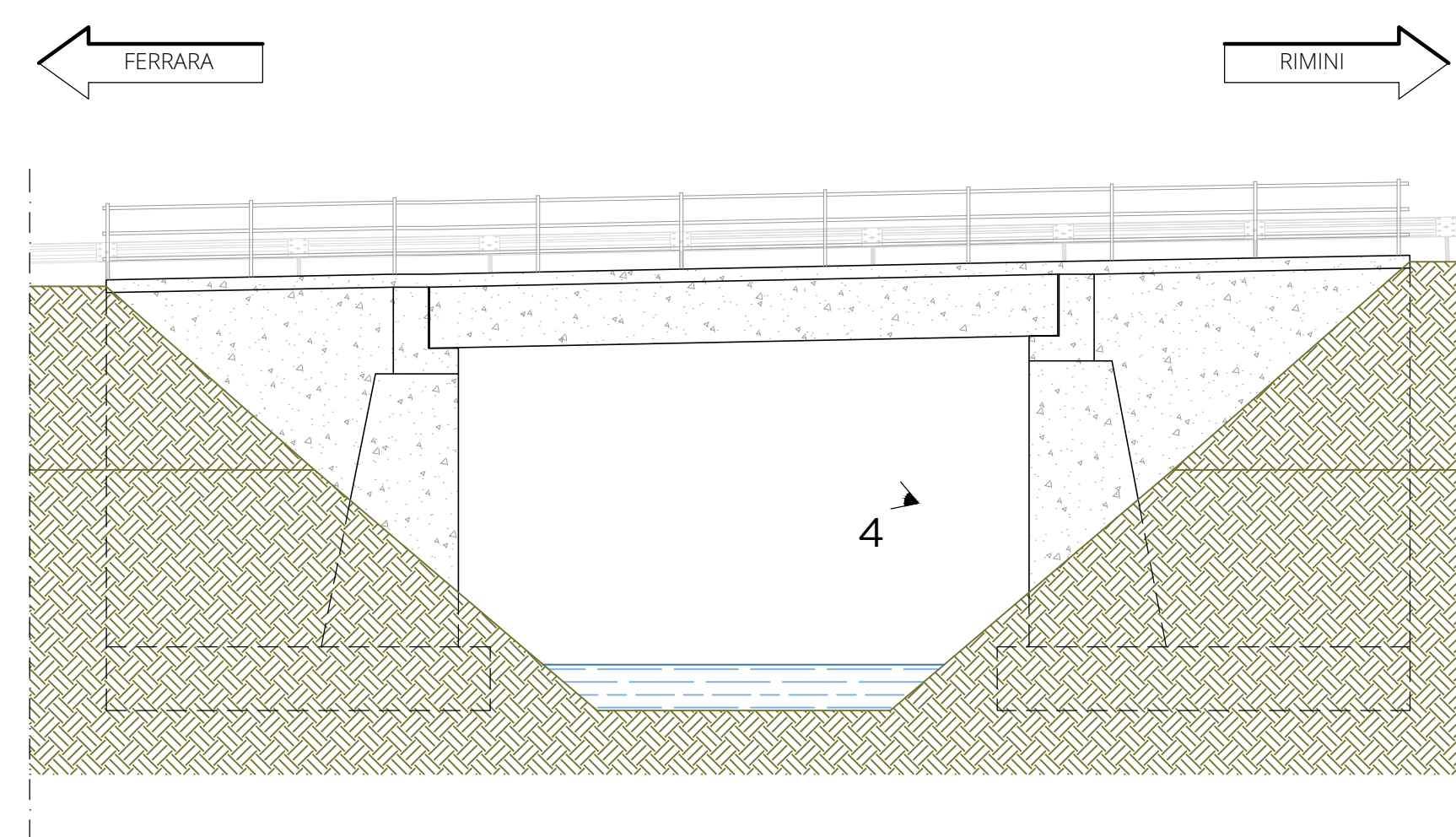
FOTO 6



Sezione longitudinale A-A  
scala 1:100



Prospetto  
scala 1:100



Anas S.p.A. - Gruppo Ferrovie dello Stato Italiane  
Società con socio unico soggetta all'attività di direzione e coordinamento di  
Ferrovie dello Stato Italiane S.p.A. e concessionaria ai sensi del D.L.  
138/2002 (convertito con L. 178/2002)

Struttura Territoriale Emilia Romagna  
Viale A. Masini, 8 - 40126 Bologna T [+30] 051 6301111 - F [+39] 051 244970  
Pec anas.emiliaromagna@postacert.stradeanas.it - www.stradeanas.it

**Miglioramento del collegamento tra S.S. 16 e S.S. 309 dir.**

PROGETTO DEFINITIVO

PROGETTISTI: **FRANCHETTI S.P.A.**  
Direttore Tecnico:  
**Ing. Paolo Franchetti**

IL GEOLOGO: **Geol. Matteo Scalzotto**

COORDINATORE PER LA SICUREZZA IN FASE DI PROGETTAZIONE:  
**Ing. Paolo Franchetti**

VISTO: IL RESP. DEL PROCEDIMENTO  
**Ing. Francesco Pisani**

PROTOCOLLO: DATA

GRUPPO DI PROGETTAZIONE  
**FRANCHETTI**  
BRIDGE DIAGNOSTICS AND PREDICTIVE MAINTENANCE  
**Ing. Michele Frizzarin**  
**Ing. Francesco Zaccaro**  
**Ing. Matteo Nicolodi**  
**Ing. Antonio Sbordoni**

STATO DI FATTO  
Ponte su scolo Lama

| CODICE PROGETTO             | NOME FILE                           | REVISIONE | SCALA |
|-----------------------------|-------------------------------------|-----------|-------|
| PROGETTO DEL: <b>240117</b> | N. PROC.: <b>8813</b>               |           |       |
|                             | CODICE ELAB.: <b>P00M100STRD101</b> | <b>A</b>  | Varie |

| REV.     | EMISSIONE   | DATA          | REDDATTO      | VERIFICATO     | APPROVATO       |
|----------|-------------|---------------|---------------|----------------|-----------------|
| <b>A</b> |             | Dicembre 2019 | Ing. Nicolodi | Ing. Frizzarin | Ing. Franchetti |
|          | DESCRIZIONE |               |               |                |                 |