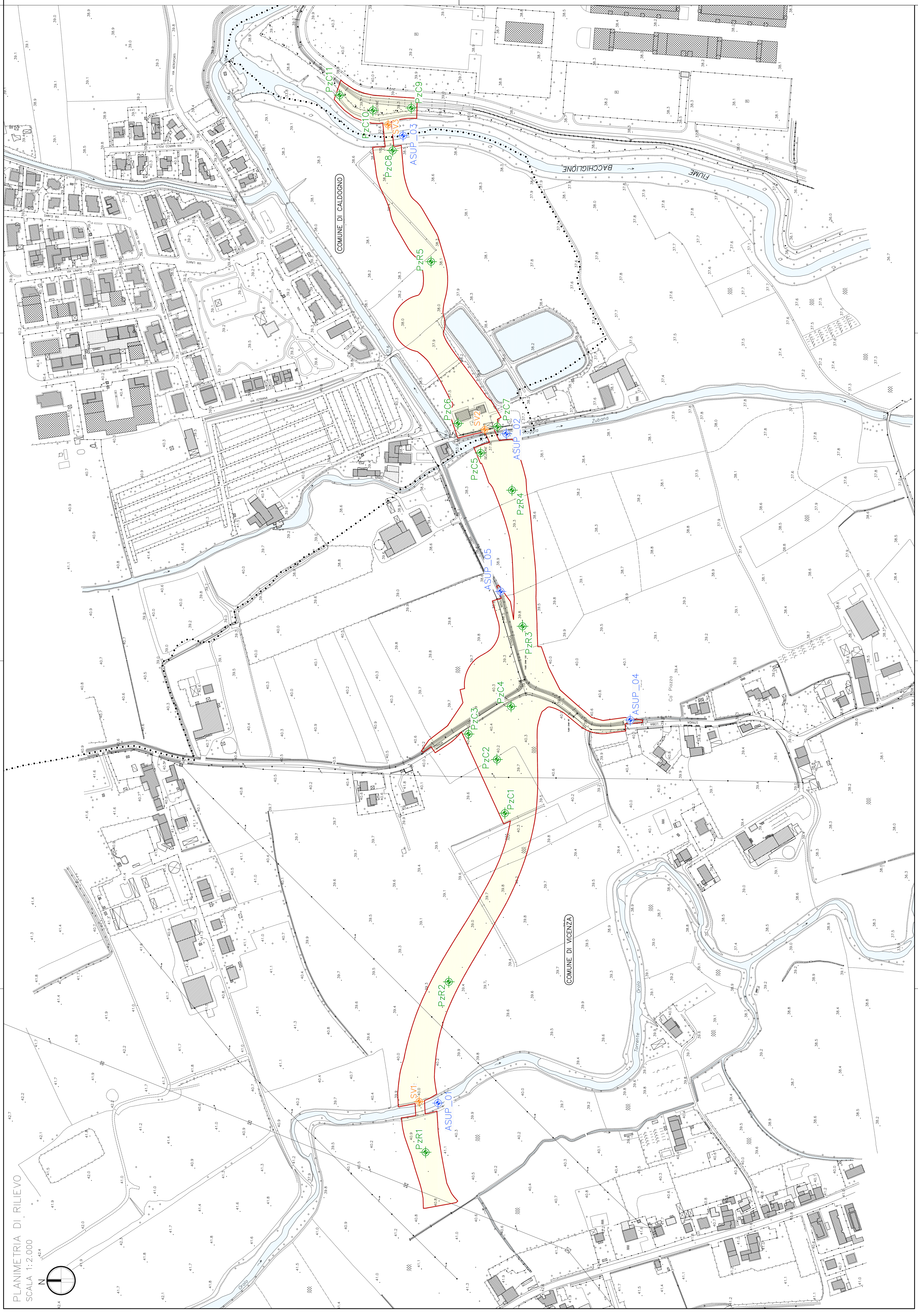
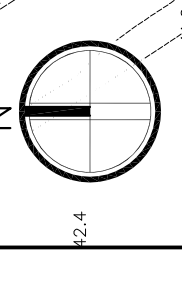
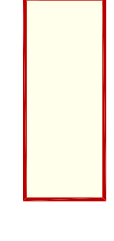


PLANIMETRIA DI RILIEVO  
SCALA 1:2.000



- INDAGINI DI CARATTERIZZAZIONE IN PROGETTO
- PzC1 POZZETTI IN AREE DI CANTIERE
  - PzR1 POZZETTI IN AREE DI RILEVATO
  - SV1 SONDAGGI A CAROTAGGIO CONTINUO PER I VADOTTI
  - ASUP\_03 PUNTO DI MONITORAGGIO ACQUE SUPERFICIALI
- SEDIME DELL'INTERVENTO DI PROGETTO



Direzione Progettazione e Realizzazione Lavori

Completamento della Tangenziale di Vicenza  
1° Stralcio Completamento

PROGETTO DEFINITIVO

PROGETTAZIONE: ANAS DPRL

ASSISTENZA AL GRUPPO DI PROGETTAZIONE ANAS <b>POLICREO</b> SOCIETÀ PER AZIENDA Via Angelo Moro Orsoline Ordine Ing. di Padova n. 1063 Ordine Ing. di Roma n. 55899		- Strade e Stradine - Strade e Stradine - Stradine - Ambiente	
IL CEDENTE: Ing. PIER PAOLO COCCHI Ordine Ing. di Padova n. 7514 Ordine Ing. di Roma n. 8274		IL RESPONSABILE DEL SAL: Ing. ANTONIO MARIANI Ordine Ing. di Padova n. 16243 Ordine Ing. di Roma n. 177	
IL COORDINATORE PER LA SICUREZZA IN FASE DI PROGETTAZIONE: Ing. ANTONIO MARIANI		IL RESPONSABILE DEL PROCEDIMENTO: Ing. ANTONIO MARIANI	
PROTOCOLLO		DATA	
CODICE PROGETTO DPVE08		NOME FILE TOEG00GENI01_A	
LIV. PROC. D		REVISIONE A	
AL. PROC. 1401		CODICE ELAB. TOEG00GENI01	
REV.		DATA	
C		Ottobre 2019	
B		VERIFICATO	
A		APPROVATO	
EMISSIONE		SCALA: 1:2.000	
DESCRIZIONE		REVISIONE	

ELABORATI GENERALI  
Piano delle indagini ambientali  
Planimetria con ubicazione dei pozzetti per la caratterizzazione  
delle terre e dei punti di prelievo idrico (superficiale e sotterranea)