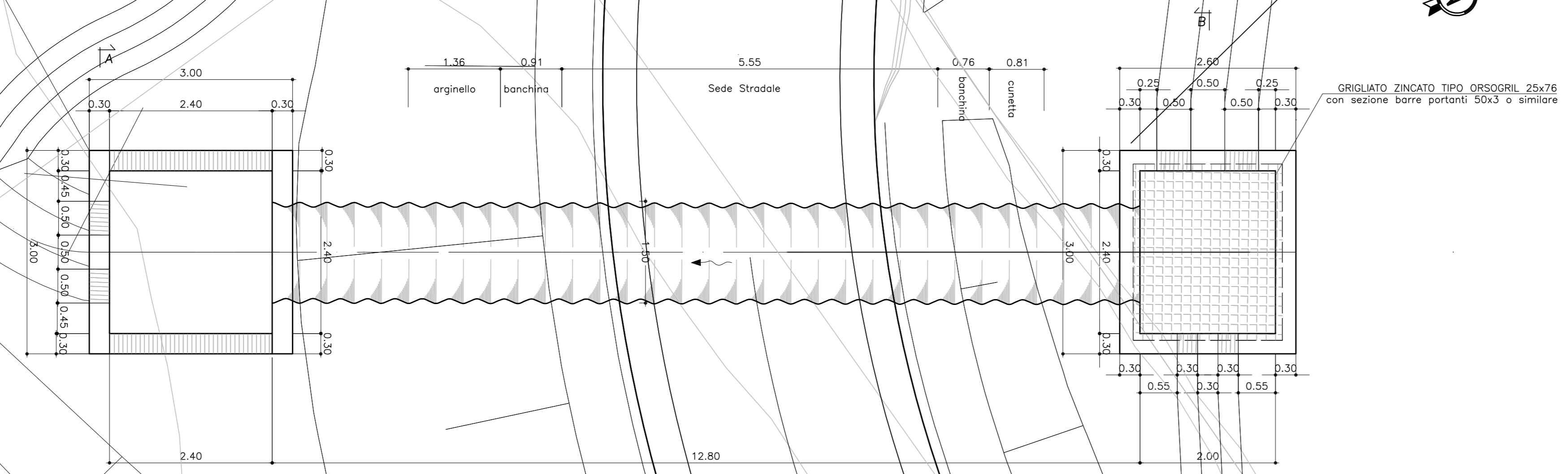
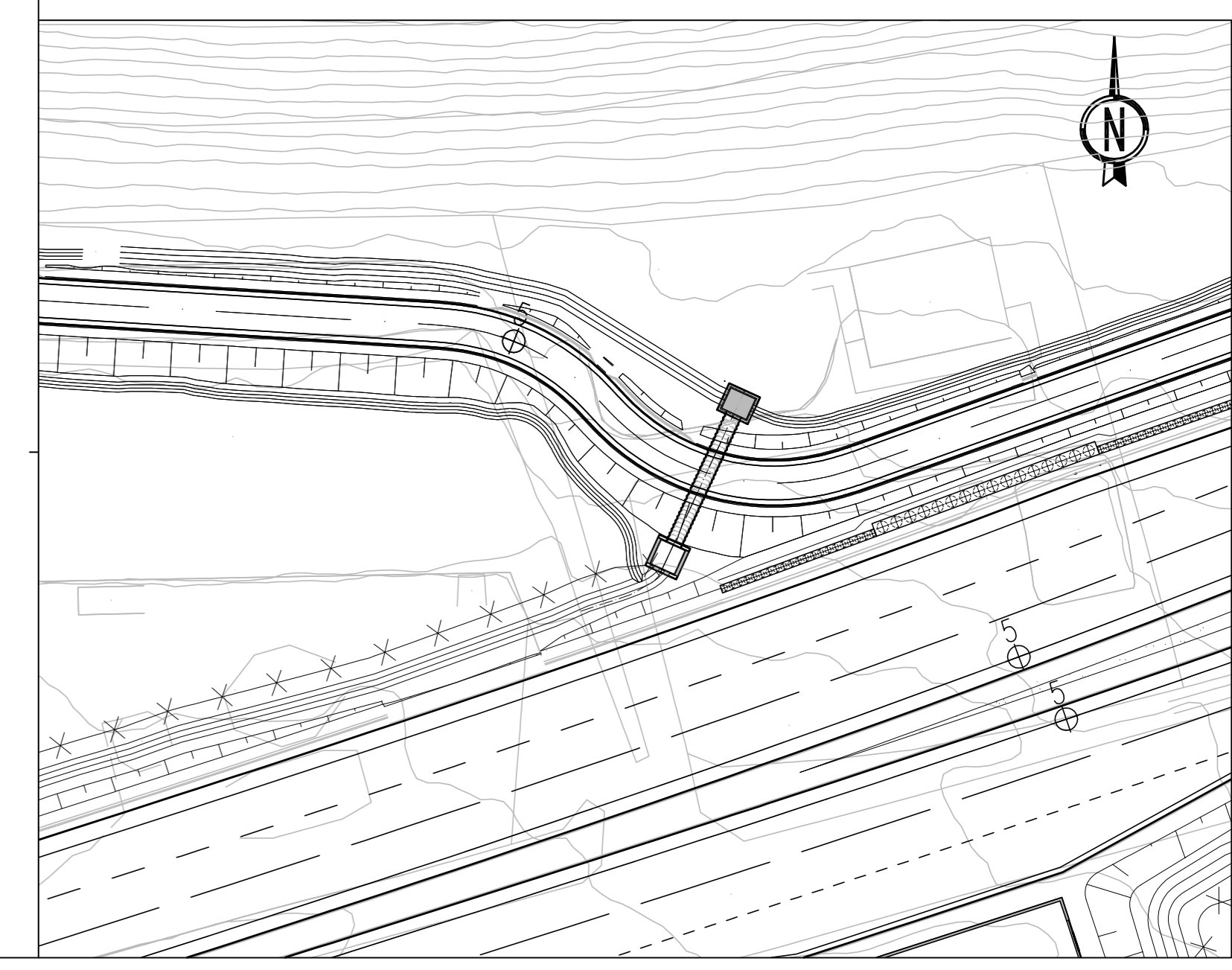


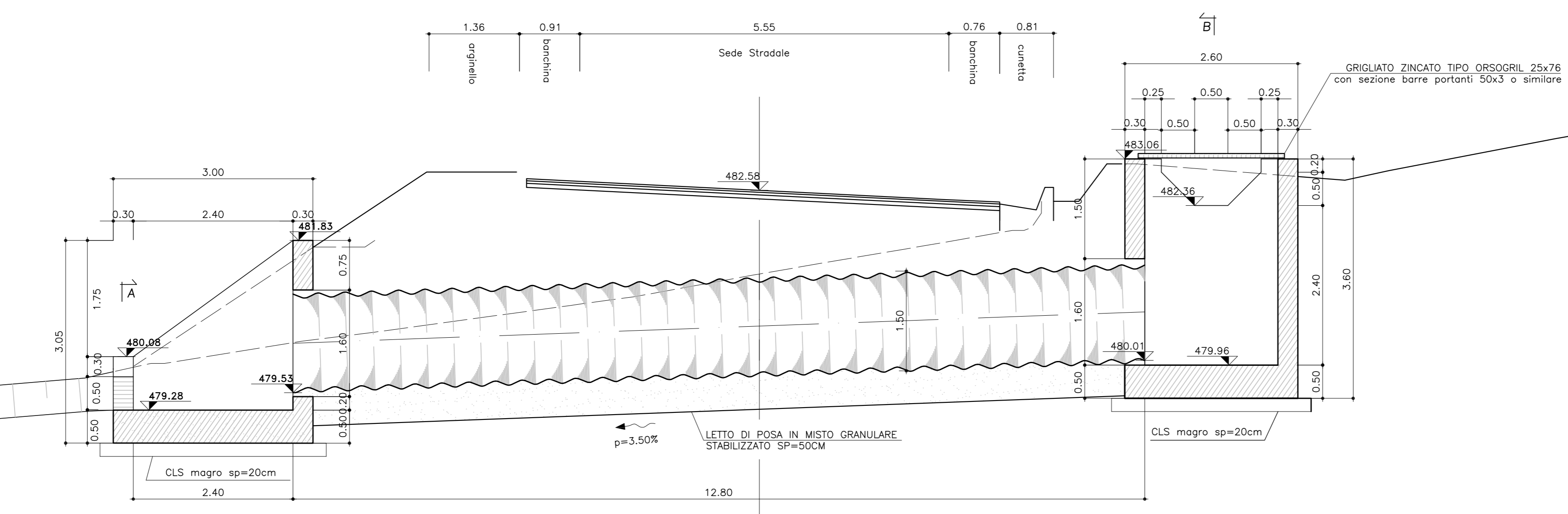
PIANTA
(SCALA 1:50)



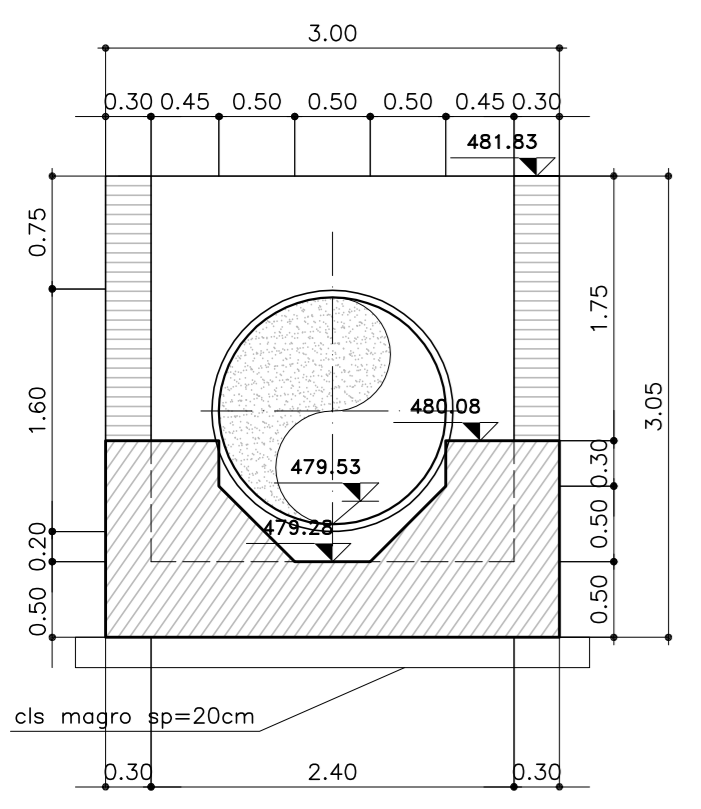
INQUADRAMENTO
(SCALA 1:500)



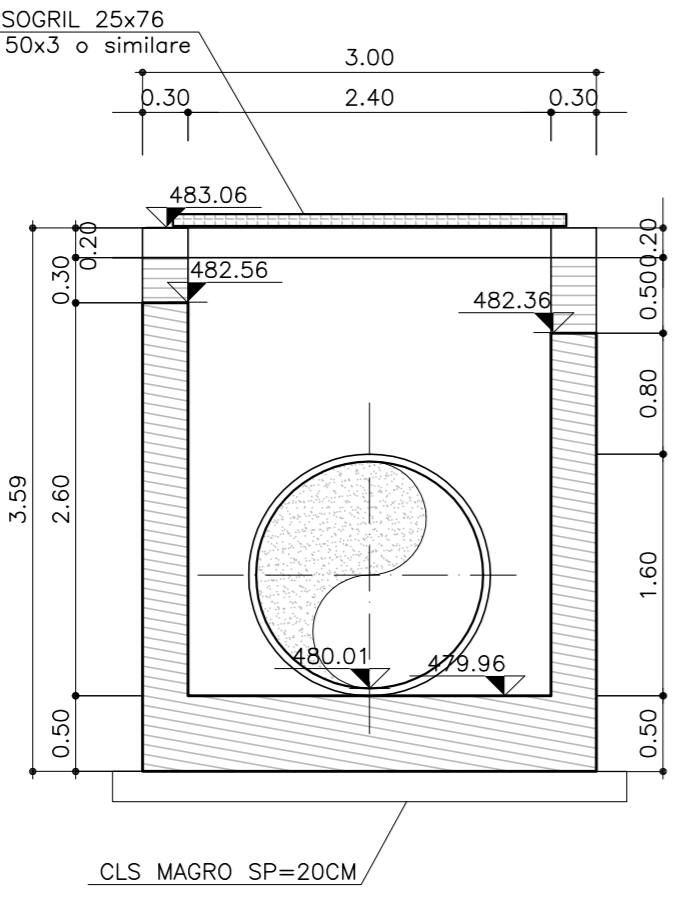
PROFILO
(SCALA 1:50)



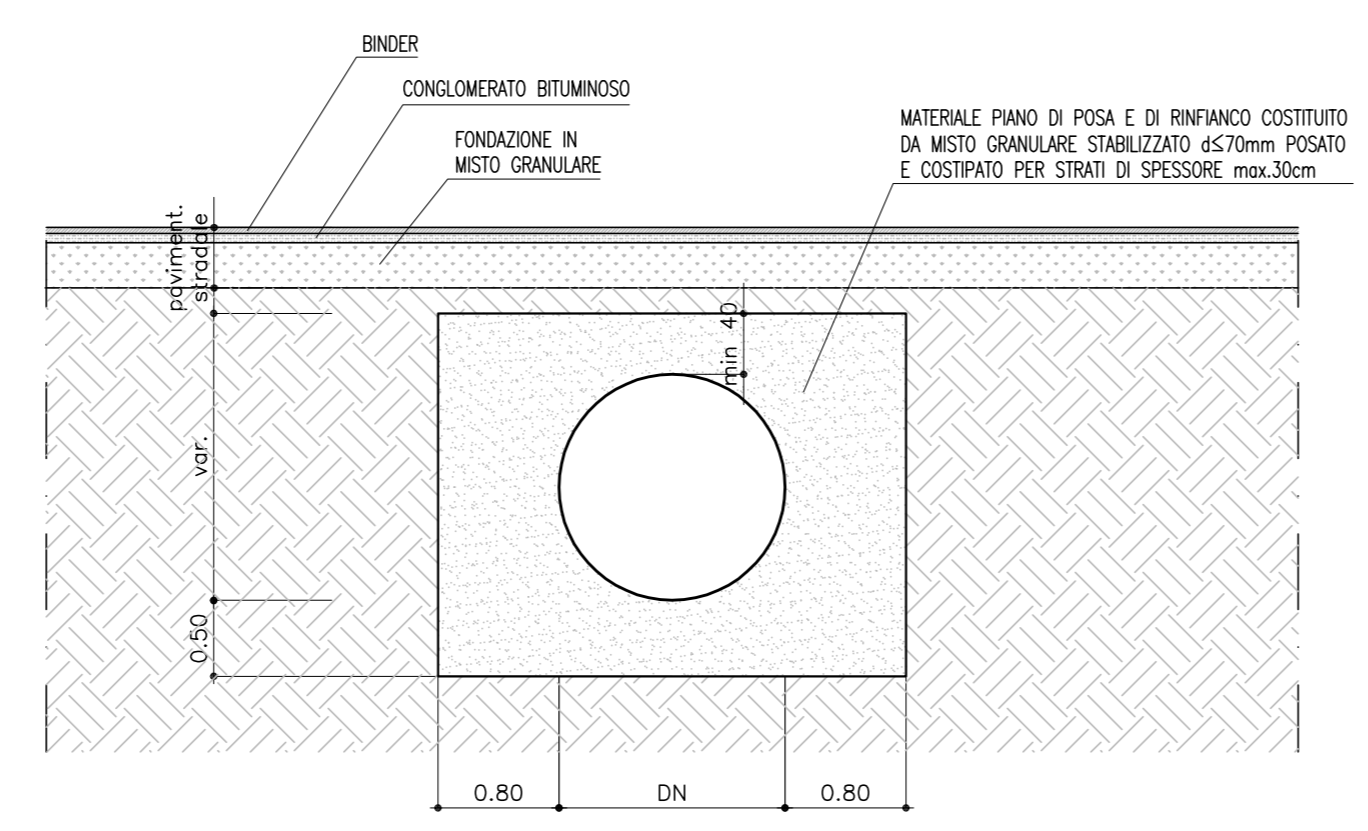
SEZ. A-A
(SCALA 1:50)



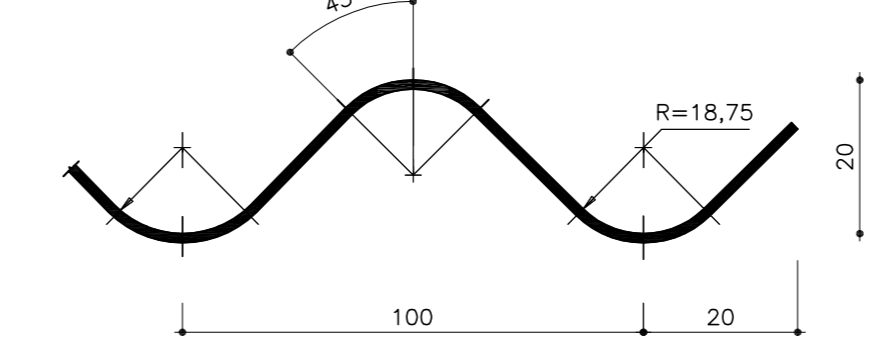
SEZ. B-B
(SCALA 1:50)



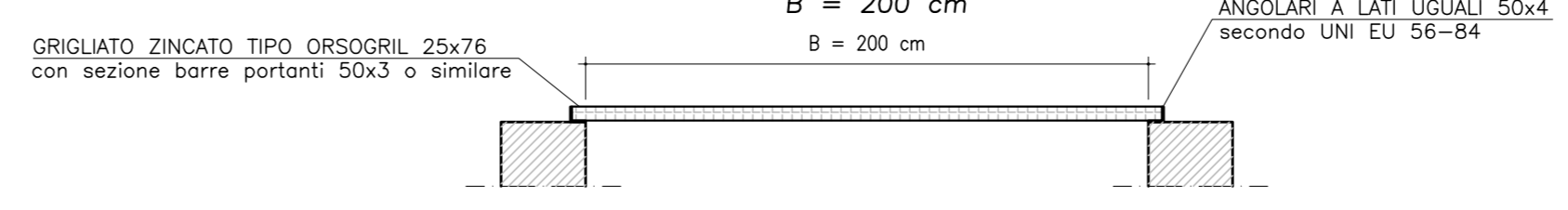
SEZIONE TRASVERSALE TIPO TUBO ARMC
TRINCEA



DETTAGLIO PIASTRA ONDOLATA
PER TOMBINO METALLICO



SEZIONE TIPO GRIGLIATO



ANAS S.p.A.
DIREZIONE CENTRALE PROGRAMMAZIONE PROGETTAZIONE

PA 12/09
CORRIDOIO PLURIMODALE TIRRENICO - NORD EUROPA
ITINERARIO AGRIGENTO - CALTANISSETTA - A19
S.S. N° 640 "DI PORTO EMPEDOCLE"
AMMODERNAMENTO E ADEGUAMENTO ALLA CAT. B DEL D.M. 5.11.2001
Dal km 44+000 allo svincolo con l'A19

PROGETTO ESECUTIVO

Contraente Generale: **Empedocle 2** S.p.A.

OPERE IDRAULICHE
OPERE IDRAULICHE VIABILITA' INTERFERITA - Tronco 18
Tombino DN 1500_pr. 0+520.96 - Carpenteria

Codice Unico Progetto (CUP) : F91B0900070001

Codice Elaborato: PA12_09 - E 078 I N 2 1 8 T T 2 0 H B X 0 0 5 A

F					
E					
D					
C					
B					
A	Aprile 2011	EMISSIONE	A. SALVAGO	A. TURSIO	M. LITI
REV.	DATA	DESCRIZIONE	REDATTO	VERIFICATO	APPROVATO
Responsabile del procedimento:			Ing. MAURIZIO		

Il Progettista: **ING. GIAN LUCA MARCHETTI**
ORDINE DEGLI INGEGNERI DI FIRENZE N° 4533

Il Consulente: **ING. TURSIO**
ORDINE INGEGNERI ROMA N° 1400

Il Coordinatore per la sicurezza in fase di progetto: **ING. MASSIMO SATTORI**
ORDINE INGEGNERI ROMA N° 1400

Il Direttore dei lavori: **ING. PEPPINO MARCHETTI**
ORDINE INGEGNERI ROMA N° 14447