

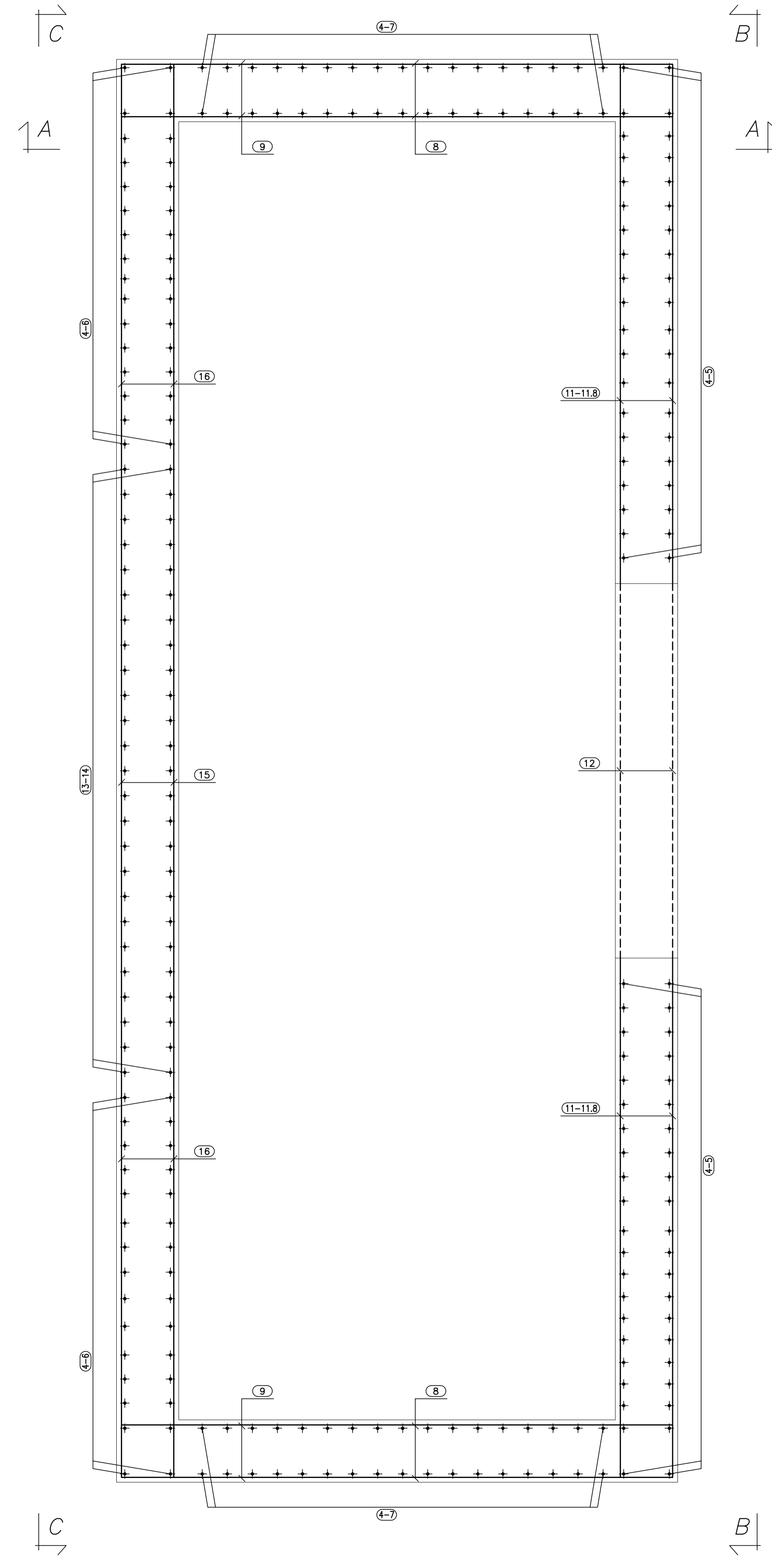
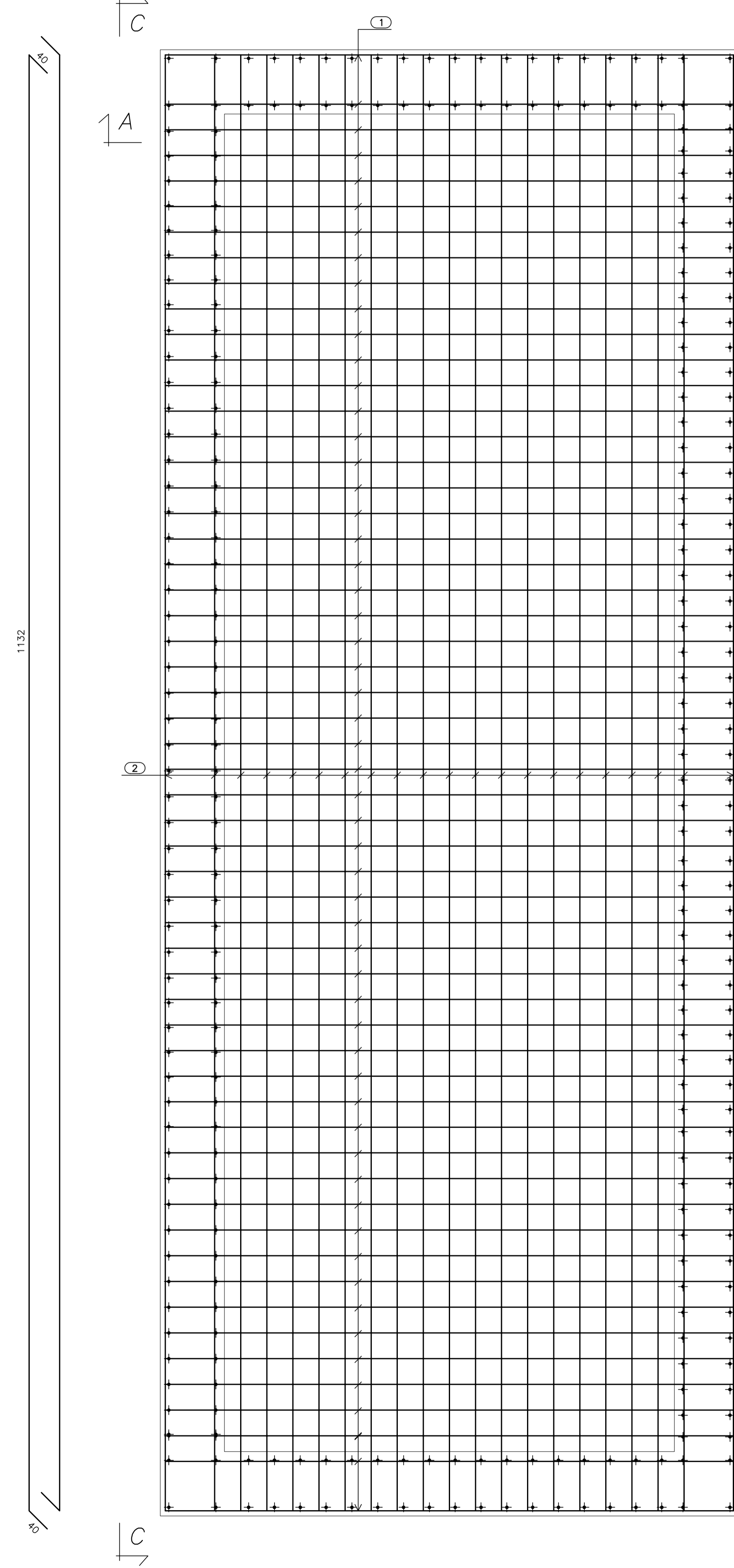
PIANTA FONDAZIONE  
(SCALA 1:25)

Pos. (1) - 1#20/20 (tot.112) L=522  
442

PIANTA SPICCATO  
(SCALA 1:25)

SEZ. A-A  
(SCALA 1:25)

Pos. (2) - 1+1#20/20 (tot.42) L=1212



Pos. (18) - 6#8/mq (tot.396) L=65  
10 45 10

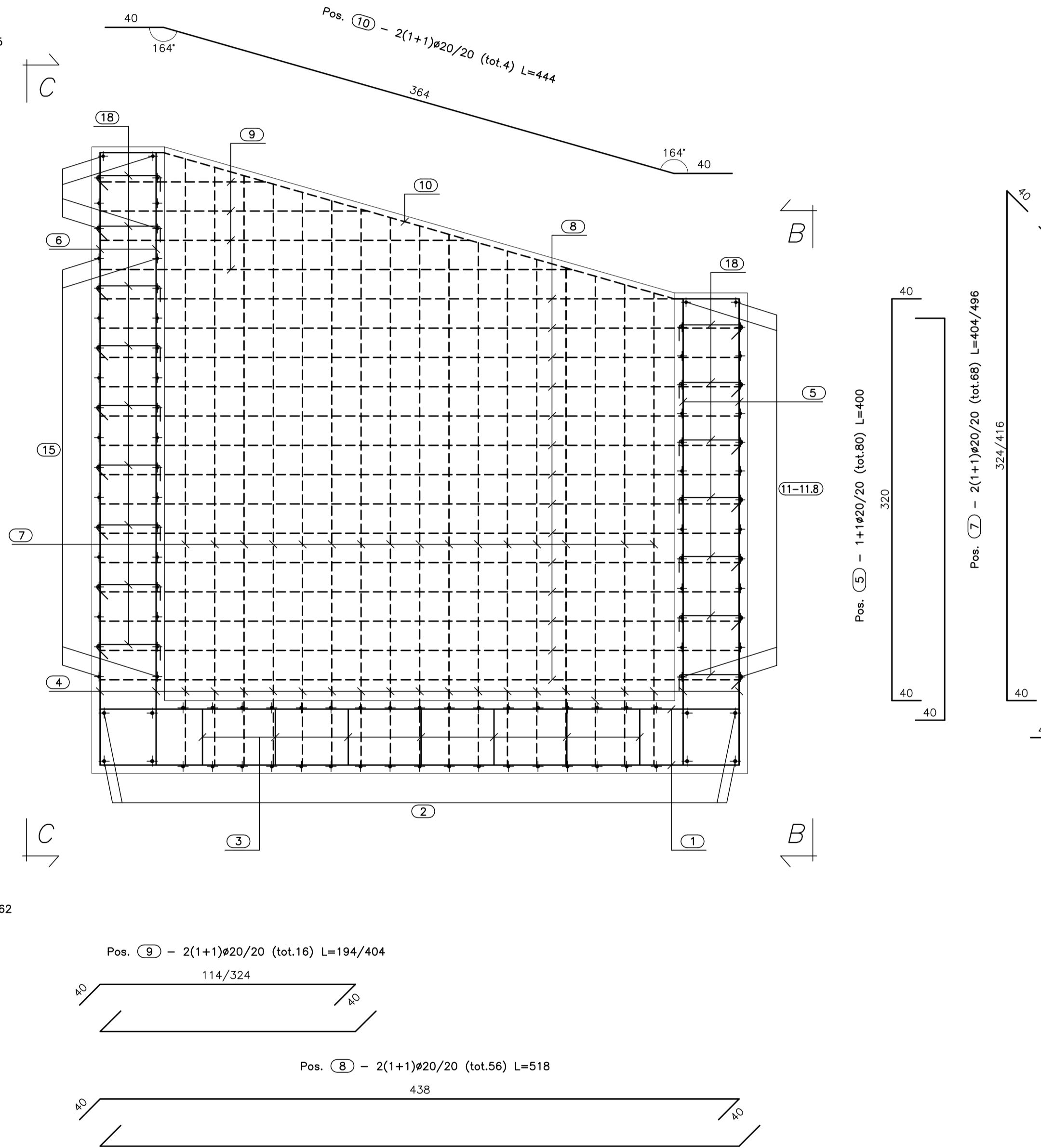
Pos. (5) - 1+1#20/20 (tot.64) L=460  
420

Pos. (4) - 1+1#20/20 (tot.212) L=185  
145 40

Pos. (3) - 2#12/mq (tot.106) L=162  
60 35 35

Pos. (9) - 2(1+1)#20/20 (tot.16) L=194/404  
114/324

Pos. (8) - 2(1+1)#20/20 (tot.56) L=518  
438



**CALCESTRUZZO (UNI EN 206-1):**

MAGRONI:  
- CLASSE DI RESISTENZA C12/15

**STRUTTURE DI FONDAZIONE/ELEVAZIONE:**

- CLASSE DI RESISTENZA C25/30 (UNI 9858)  
- CLASSE DI ESPOSIZIONE XC2 (UNI EN 206-1)  
- CLASSE DI CONSISTENZA S4 (UNI 9418)  
- COPRIFERRO 40mm

DIAMETRO MAX DEGLI AGGREGATI 32 mm

**ACCIAIO PER C.A.:**

- Fe B 44 K Controllata in stabilimento saldobile

**ACCIAIO PER TUBI ARMCO:**

- TIPOLOGIA Fe 360 B  
- BULLONI Classe 8.8  
- ZINCATURA applicata a caldo con incidenza non inferiore a 305 g/mq per faccia



PA 12/09  
CORRIDOIO PLURIMODALE TIRRENICO - NORD EUROPA  
ITINERARIO AGRIGENTO - CALTANISSETTA - A19  
S.S. N° 640 "DI PORTO EMPEDOCLE"  
AMMODERNAMENTO E ADEGUAMENTO ALLA CAT. B DEL D.M. 5.11.2001  
Dal km 44+000 allo svincolo con l'A19

PROGETTO ESECUTIVO

Contraente Generale:



OPERE IDRAULICHE  
OPERE IDRAULICHE VIABILITA' INTERFERITA - Tronco 19  
Tombino 5.05x3.10\_pr. 0+032.52 - Armatura Sbocco 1/2

Codice Unico Progetto (CUP) : F91B09000070001

Codice Elaborato:

PA12\_09 - E 079 I N 2 1 9 T T 2 1 H B Z 0 0 4 A Scale: 1:25

F					
E					
D					
C					
B					
A	Aprile 2011	EMISSIONE	A. SALVAGO	A. TURSO	M. LITI
REV.	DATA	DESCRIZIONE	REDATTO	VERIFICATO	APPROVATO
Responsabile del procedimento:		Ing. MAURIZIO TURSO			

