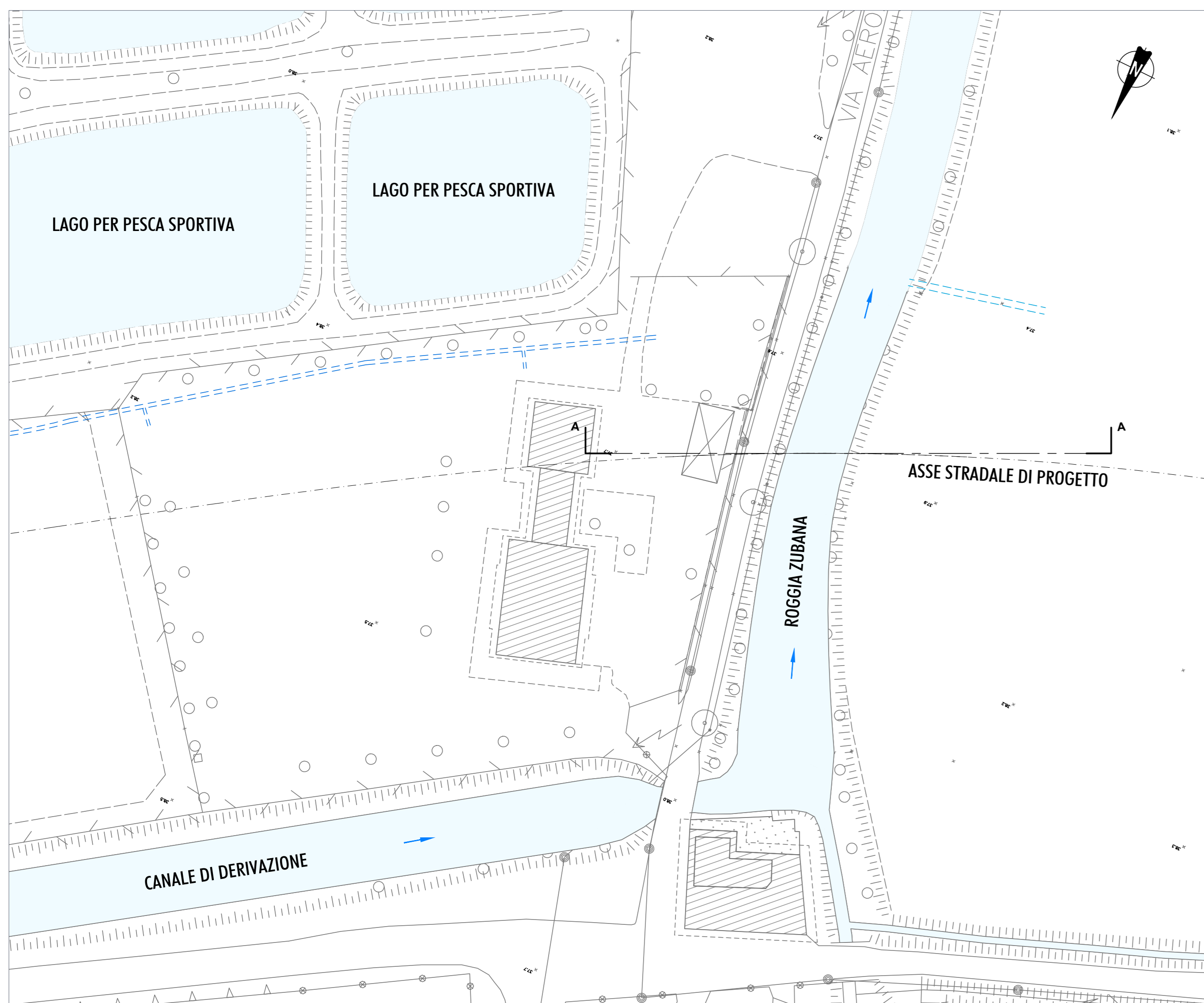
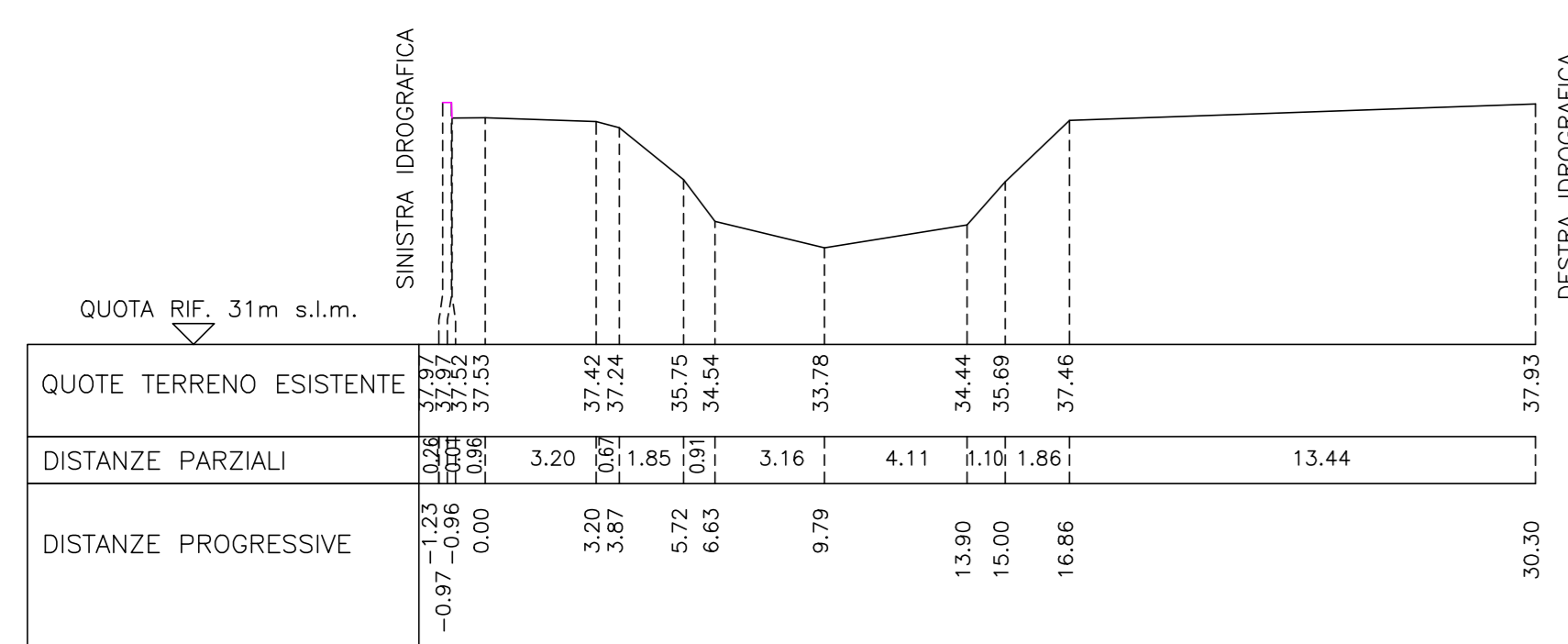


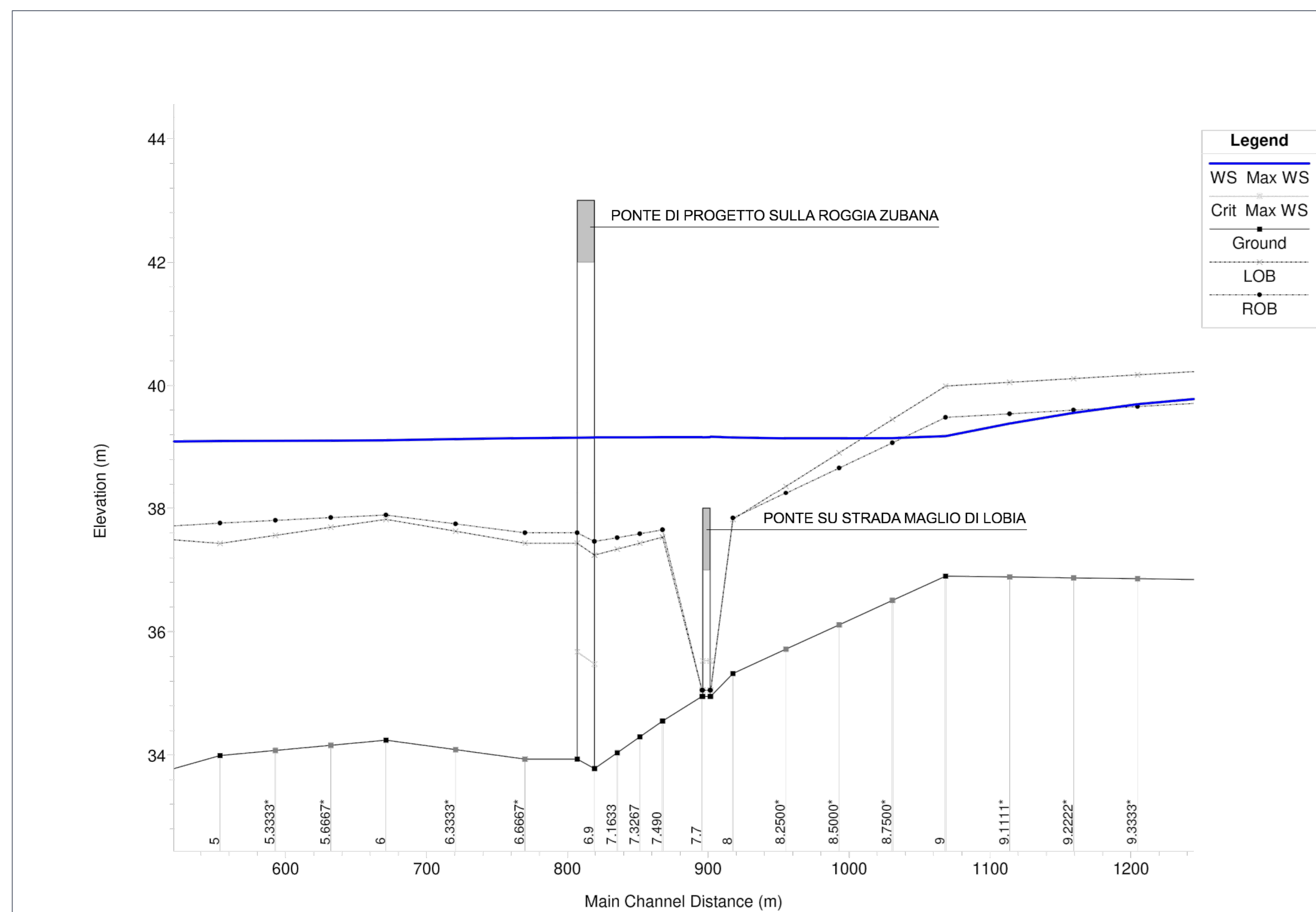
ROGGIA ZUBANA - PLANIMETRIA STATO DI FATTO IN CORRISPONDENZA DEL PONTE DI PROGETTO  
scala 1:500



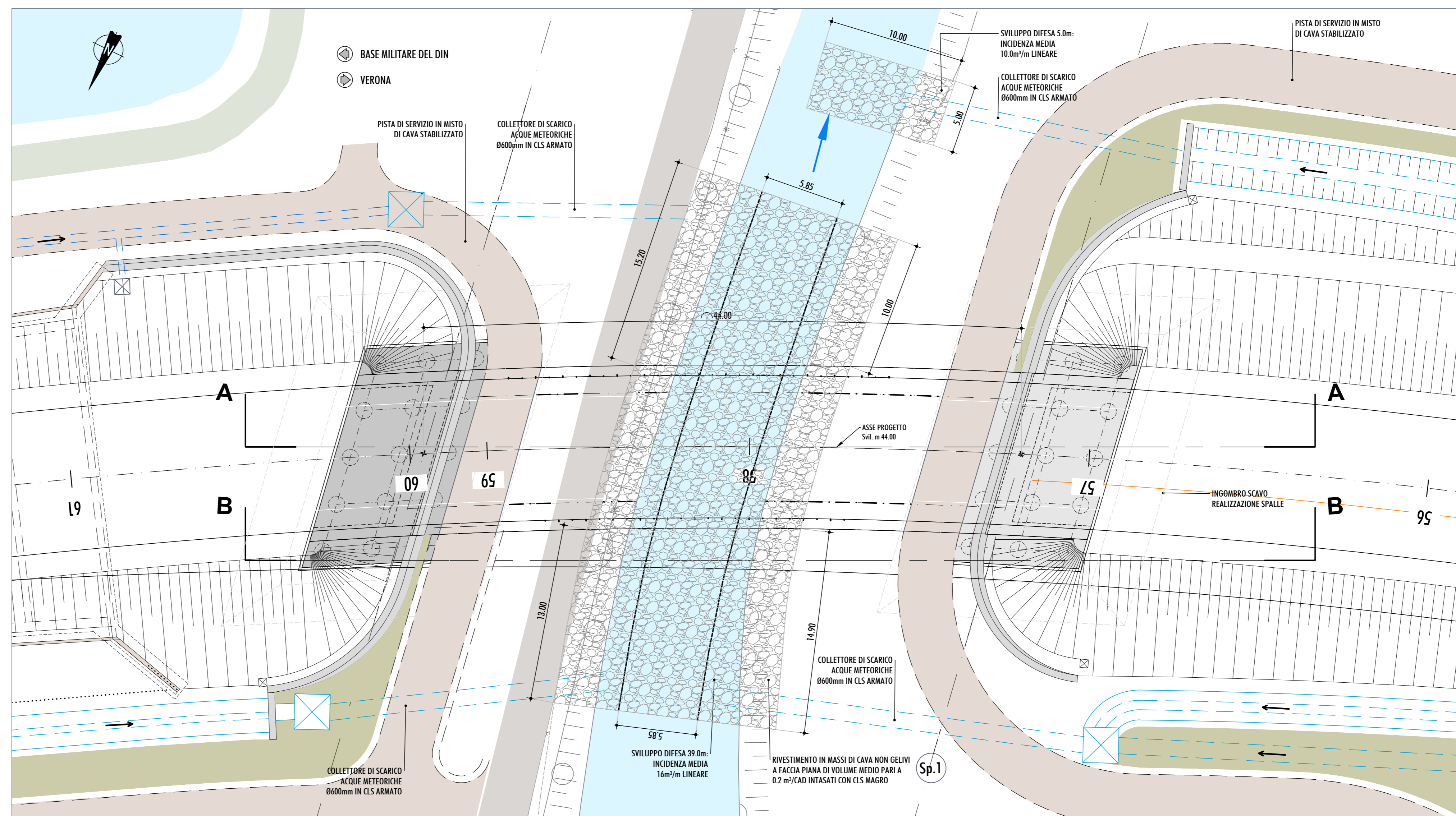
SEZIONE IDRAULICA A-A IN ASSE AL PONTE DI PROGETTO, RILEVATA NELL'AMBITO DEL PRESENTE PROGETTO (ANNO 2016-2017)  
scala 1:200



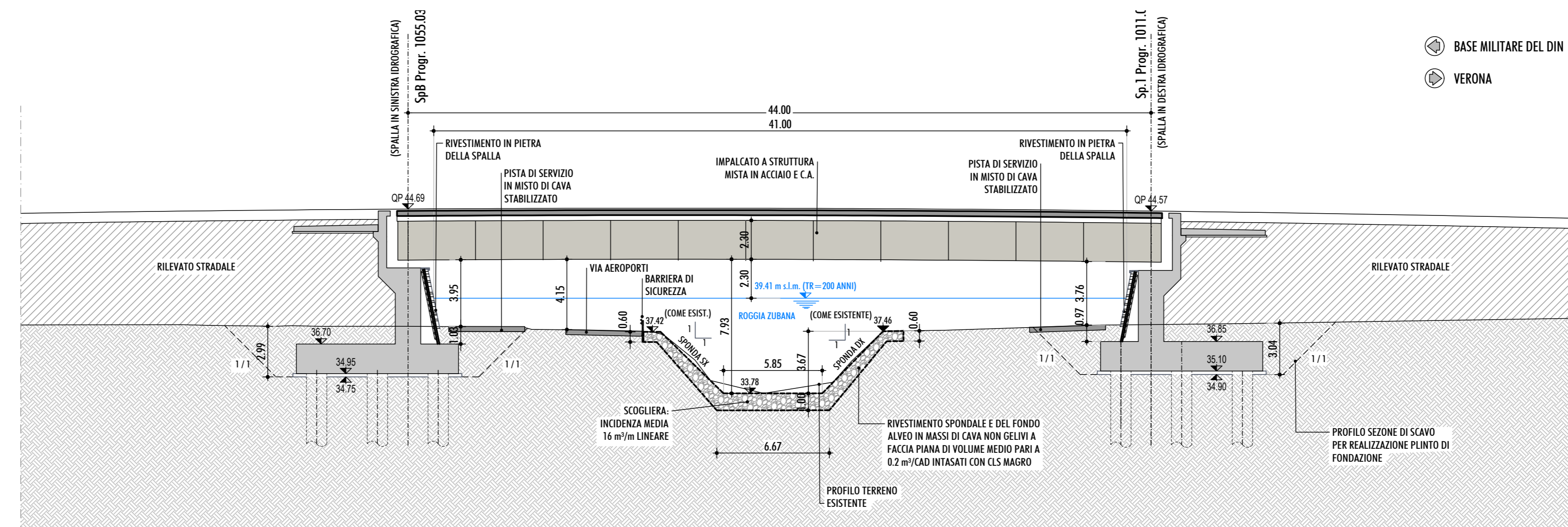
PROFILO ESTRATTO DAL MODELLO IDRAULICO NELLA CONFIGURAZIONE DI PROGETTO  
(Profilo deformato fuori scala)



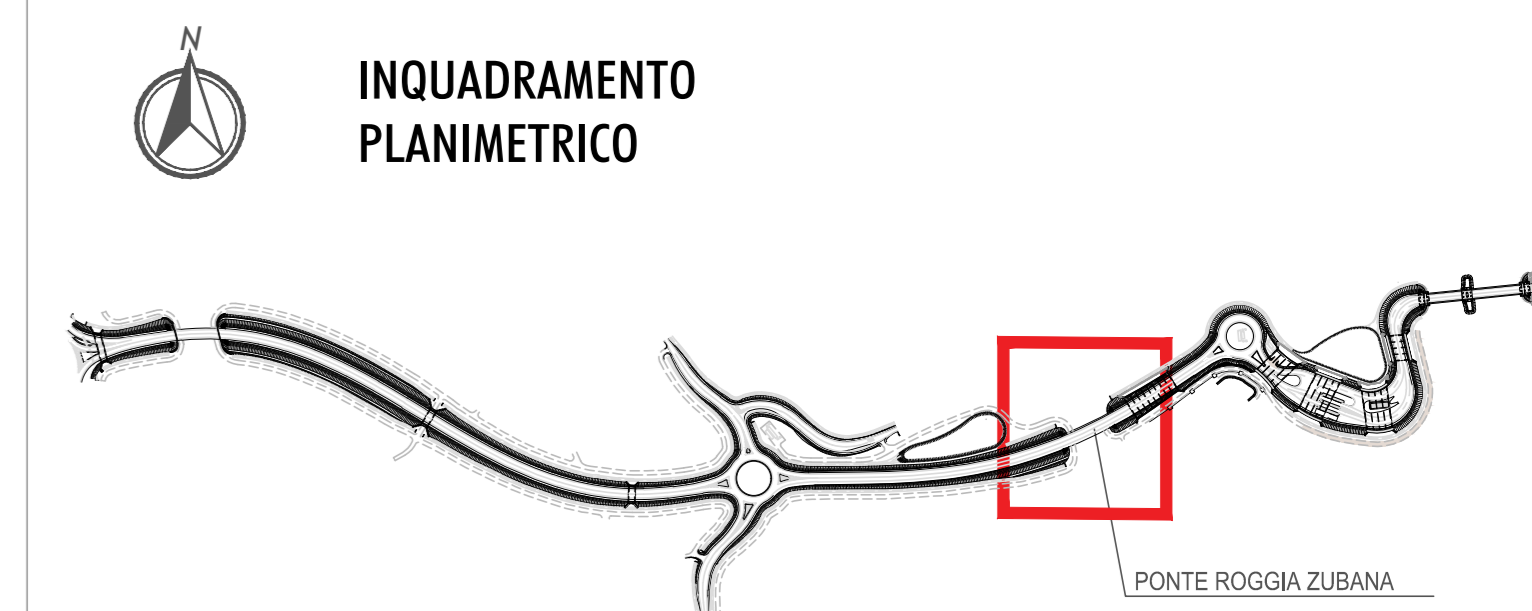
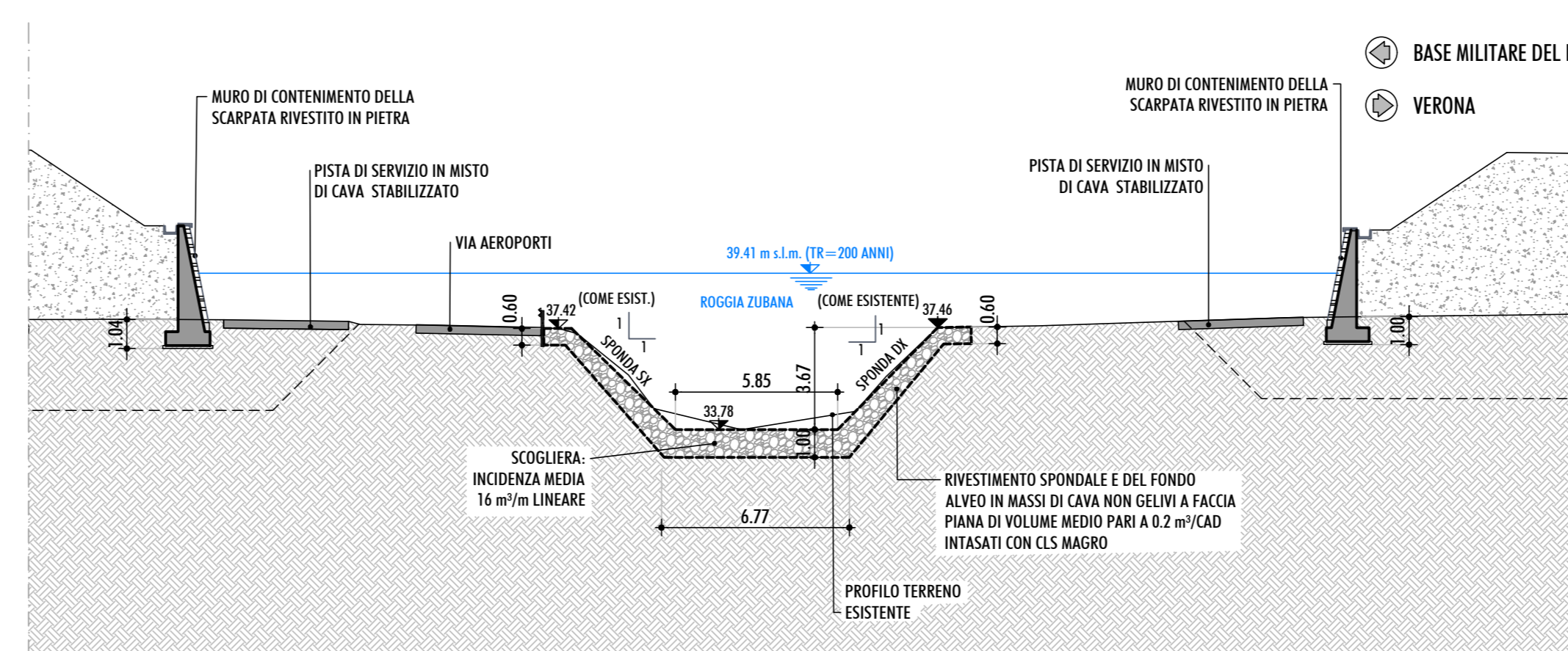
ROGGIA ZUBANA - PLANIMETRIA NELL'INTORNO DEL PONTE DI PROGETTO  
scala 1:200



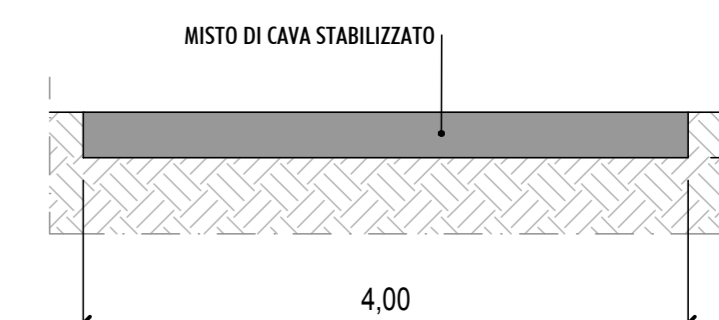
ROGGIA ZUBANA - SEZIONE A-A IN ASSE STRADA DI PROGETTO (vista da monte)  
scala 1:200



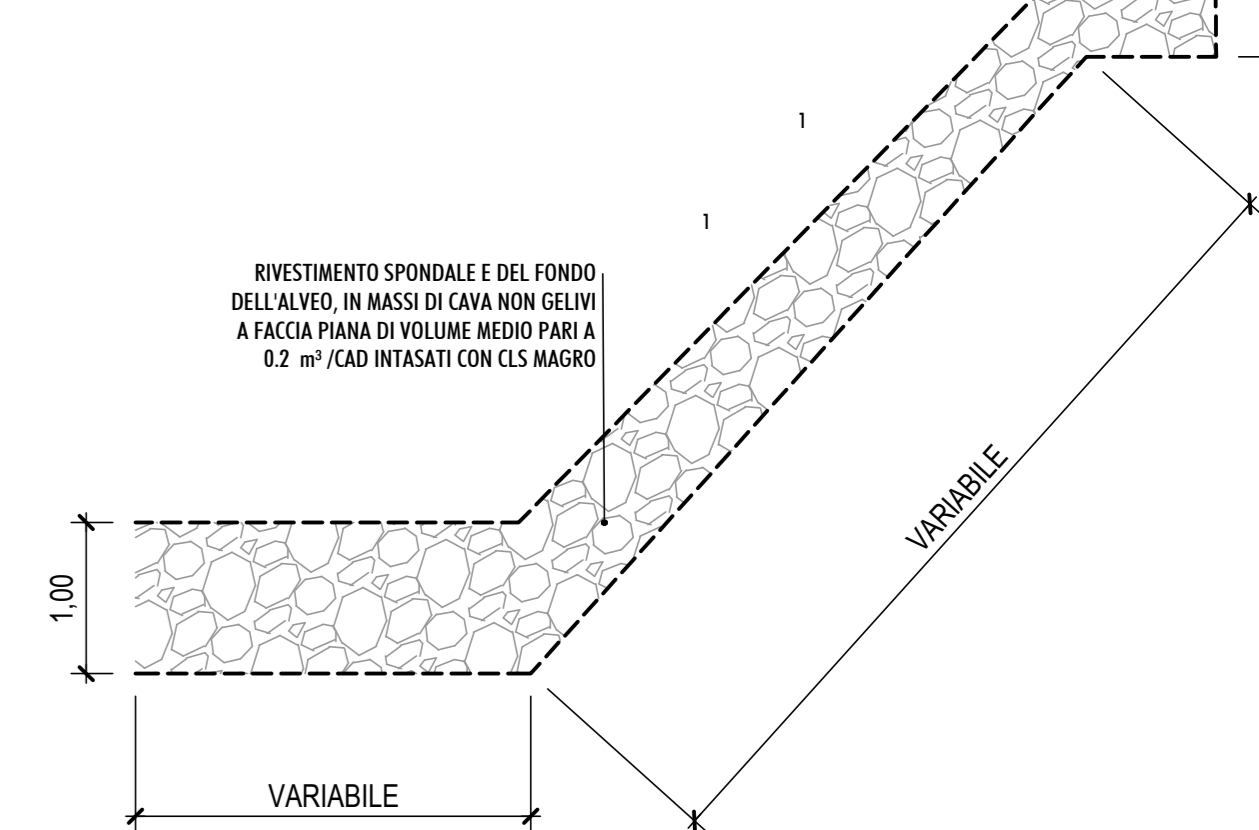
ROGGIA ZUBANA - SEZIONE B-B FUORI DALL'OMBRA DEL PONTE (vista da monte)  
scala 1:200



PISTE DI SERVIZIO - SCALA 1:50



DIFESA SPONDALE - SCALA 1:50



ELABORATI DI RIFERIMENTO

- TAVOLA T00.00.IDR.RE.01.A RELAZIONE IDROLOGICA-IDRAULICA
- TAVOLA T00.00.IDR.RE.01.A RELAZIONE DI COMPATIBILITA' IDRAULICA
- TAVOLA T00.00.IDR.PL.03.A PLANIMETRIS DI PROGETTO
- TAVOLA T00.00.IDR.FP.01.A PROFILO DI PROGETTO

CARATTERISTICHE DEI MATERIALI

DIFESE SPONDALE:  
MASSI DI CAVA NON GELIVI DI VOLUME PARI A 0.2 m³/CAD. IL RIVESTIMENTO ESTERNO DOVRA' ESSERE A FACCIA PIANA, INTASATI CON CLS MAGRO.

PISTE DI SERVIZIO:  
REALIZZATE CON 30 cm DI MISTO DI CAVA STABILIZZATO.

NOTE

- IL LIVELLO IDRICO RIPORTATO FA RIFERIMENTO ALL'INVIUPIO DEI TRANTORI IDROMETRICI PIU' ELEVATI, PER I DIVERSI SCENARI CONSIDERATI (COMPRESA LA ROTTA ARGONALE), SULLO STATO DI PROGETTO PER UN TEMPO DI RITORNO PARI A 200 ANNI.
- LE MISURE RIPORTATE, PER LE BERME E LE DIFESE IDRAULICHE, ESPONGONO VALORI MINIMI.

**anas** Direzione Progettazione e Realizzazione Lavori

Gruppo FS ITALIANE

Completamento della Tangenziale di Vicenza  
1° Stralcio Completamento

PROGETTO DEFINITIVO

PROGETTAZIONE: ANAS OPRL

PROGETTISTI:  
Ing. Antonio Spalantoni  
Dottore Ing. di Frezzena n. 12613  
Ing. Angelo Maria Corbano  
Dottore Ing. di Roma n. 35599

IL GEOLOGO:  
Ing. Gianni Maglietta  
Dottore Geol. del Lazio n. 8236

IL RESPONSABILE DEL SIA:  
Ing. Pier Paolo Corbano  
Dottore Ing. di Roma n. 7514

IL COORDINATORE PER LA SICUREZZA IN FASE DI PROGETTAZIONE:  
Ing. Anna Maria Nasci

ASSISTENZA AL GRUPPO DI PROGETTAZIONE ANAS  
**POLICREO**  
Ing. Flippo Mario  
Dottore Ing. di Roma n. 8236 - Strutture e idraulica  
Ing. Pier Paolo Corbano  
Dottore Ing. di Roma n. 7514 - Strutture  
Ing. Sergio Biscarelli  
Dottore Arch. di Roma n. 19152 - Ambiente

VISTO: IL RESPONSABILE DEL PROCEDIMENTO:  
Ing. Anna Maria Nasci

PROTOCOLLO DATA

OPERE D'ARTE MINORI  
OPERE DI REGIMAZIONE IDRAULICA  
OPERE DI SISTEMAZIONE IDRAULICA IN CORRISPONDENZA  
DELL'ATTRAVERSAIMENTO DELLA ROGGIA ZUBANA

CODICE PROGETTO	PROGETTO	LIV. PROJ.	N. PROJ.	REVISIONE	SCALA:
DPVE08	D	14	01	A	VARIE
NOME FILE	CODICE ELAB.	TITOLO	DATA	REDAITO	VERIFICATO
TOO0M01DRDIO3_A	T000M01DRDIO3				