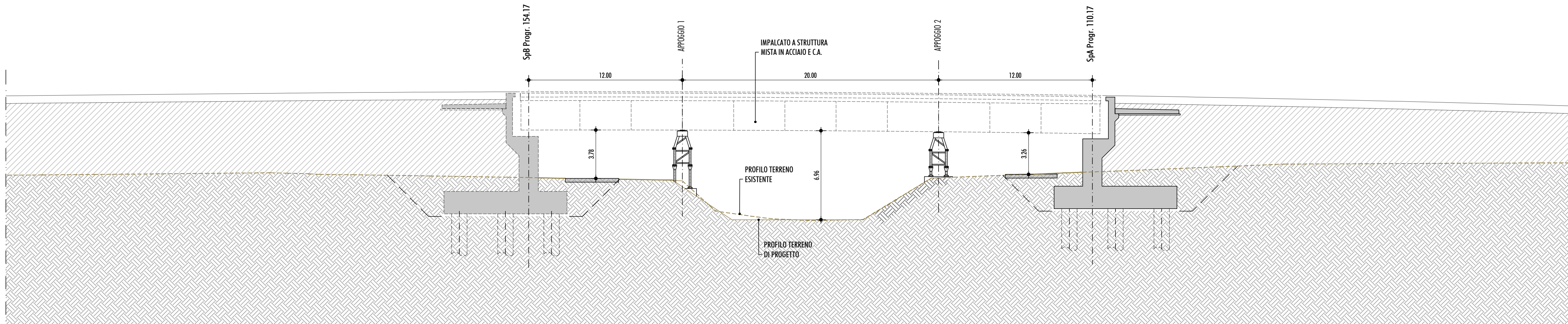
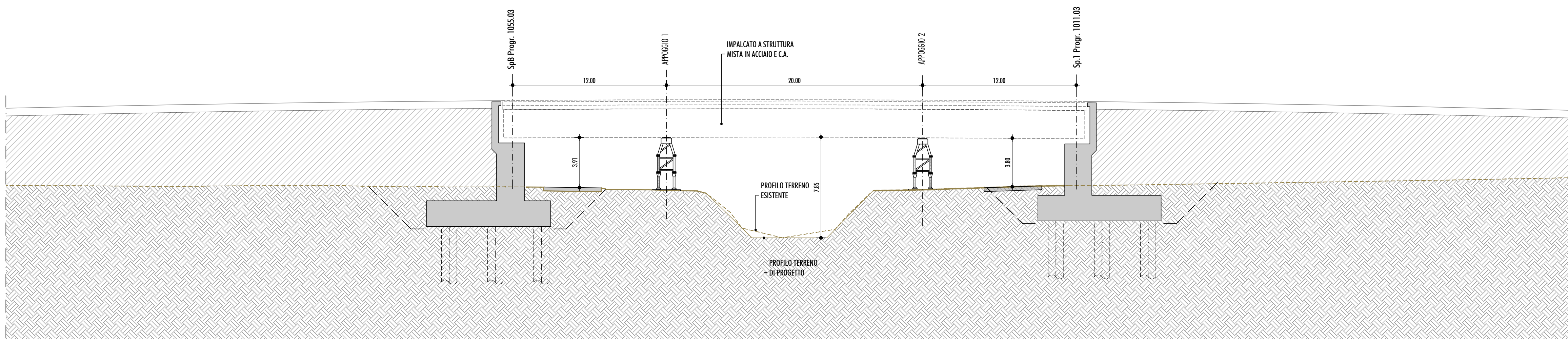


**APPOGGI PROVVISORIALI PER LA REALIZZAZIONE DEI PONTI DI PROGETTO**

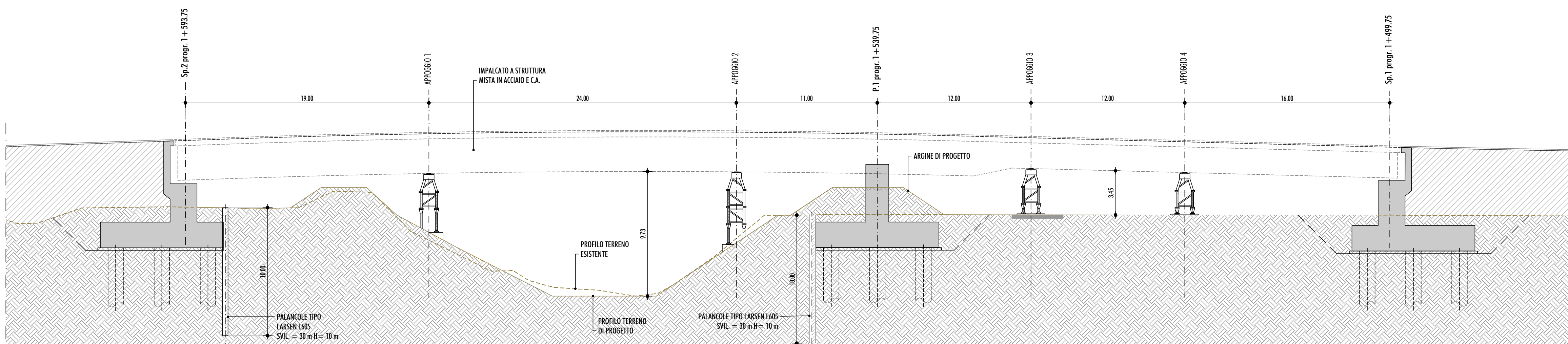
TORRENTE OROLO - SEZIONE A-A IN ASSE STRADA DI PROGETTO (vista da monte)  
SCALA 1:200



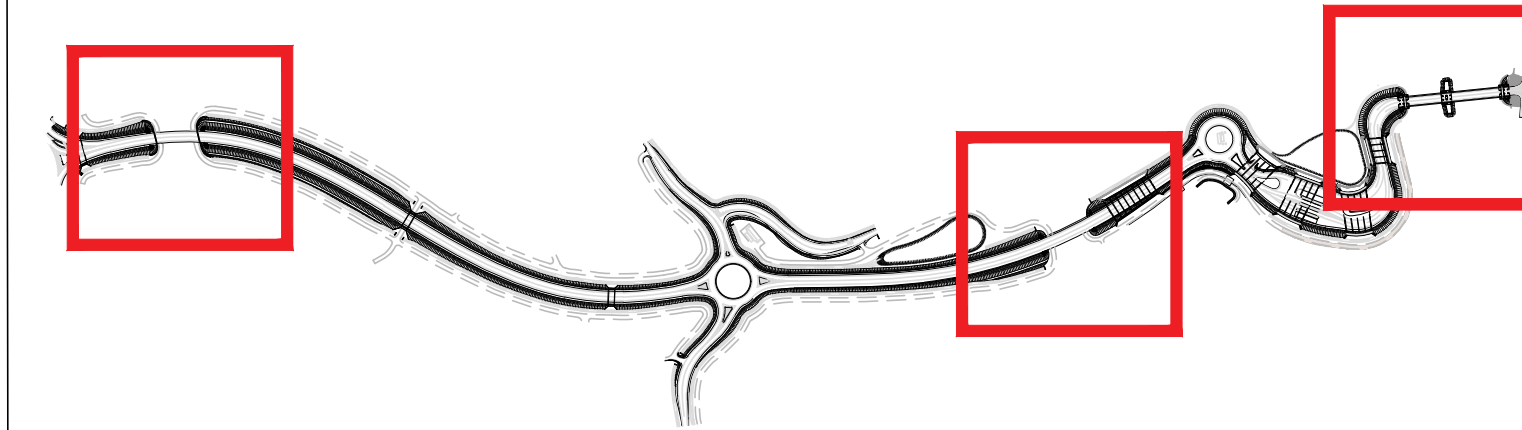
ROGGIA ZUBANA - SEZIONE A-A IN ASSE STRADA DI PROGETTO (vista da monte)  
SCALA 1:200



FIUME BACCHIGLIONE - SEZIONE A-A IN ASSE STRADA DI PROGETTO (vista da monte)  
SCALA 1:200



**INQUADRAMENTO PLANIMETRICO**



**ELABORATI DI RIFERIMENTO**

- TO0.10.00.IDR.RE.01.A: RELAZIONE IDROLOGICA E IDRAULICA;
- TO0.0M.01.IDR.RE.01.A: RELAZIONE DI COMPATIBILITA' IDRAULICA;
- TO0.0M.01.IDR.DI.02.A: OPERE DI SISTEMAZIONE IDRAULICA IN CORRISPONDENZA DELL'ATTRAVERSAMENTO DEL TORRENTE OROLO;
- TO0.0M.01.IDR.DI.03.A: OPERE DI SISTEMAZIONE IDRAULICA IN CORRISPONDENZA DELL'ATTRAVERSAMENTO DELLA ROGGIA ZUBANA;
- TO0.0M.01.IDR.DI.04.A: OPERE DI SISTEMAZIONE IDRAULICA IN CORRISPONDENZA DELL'ATTRAVERSAMENTO DEL FIUME BACCHIGLIONE.

**NOTE**

LA FASE DI VARO DELLE TRAVI DELL'IMPALCATO DEI PONTI E DELLA SUCCESSIVA FASE DI GETTO PER LA REALIZZAZIONE DELLE OPERE IN C.A. NECESSITA DI APPOGGI PROVVISORIALI INDICATI NELLE SEZIONI A FIANCO. PER OGNI PONTE E STATO INDICATO UN INTERASSE DEGLI APPOGGI, CERCANDO DI PERSEGUIRE SIA LE ESIGENZE STRUTTURALI LEGATE ALLA GEOMETRIA DEL PONTE SIA QUELLE IDRAULICHE DI MINIMIZZAZIONE DELL'INTERFERENZA CON L'ALVEO INCISO.



**Direzione Progettazione e Realizzazione Lavori**

**Completamento della Tangenziale di Vicenza  
1° Stralcio Completamento**

**PROGETTO DEFINITIVO**

**PROGETTAZIONE: ANAS DPRL**

<b>I PROGETTISTI:</b> Ing. Antonio Scalamantri Ordine Ing. di Frosinone n.1063 Ing. Angela Maria Carbone Ordine Ing. di Roma n. 35599	<b>ASSISTENZA AL GRUPPO DI PROGETTAZIONE ANAS</b> <b>POLICREO</b> SOCIETA' DI PROGETTAZIONE s.r.l. Ing. FILIPPO VARO Ordine Ing. di Parma n. 827A - Strade e Idraulica Ing. PIER PAOLO CORCHIA Ordine Ing. di Parma n. 751A - Strutture Arch. SERGIO BECCARELLI Ordine Arch. di Parma n. 377 - Ambiente
<b>IL GEOLOGO:</b> Geol. Serena Majetta Ordine Geol. del Lazio n.228	<b>IL RESPONSABILE DEL SIA:</b> Arch. Giovanni Magagnoli Ordine Arch. di Roma n.16183
<b>IL COORDINATORE PER LA SICUREZZA IN FASE DI PROGETTAZIONE:</b> geom. FABIO QUONDAM	
<b>VISTO: IL RESPONSABILE DEL PROCEDIMENTO:</b> Ing. Anna Maria Nasari	
PROTOCOLLO	DATA

**OPERE D'ARTE MINORI  
OPERE DI REGIMAZIONE IDRAULICA  
APPOGGI PROVVISORIALI PER LA  
LA REALIZZAZIONE DEI PONTI DI PROGETTO**

<b>CODICE PROGETTO</b>	<b>NOME FILE</b>	<b>REVISIONE</b>	<b>SCALA:</b>
PROGETTO LV. PROG. N. PROG.	TO00M01IDRSE01_A		
DPVE08 D 14/01	CODICE ELAB. TO00M01IDRSE01	A	1:200
C			
B			
A	EMISSIONE	Ottobre 2019	
REV.	DESCRIZIONE	DATA	REDDATO VERIFICATO APPROVATO