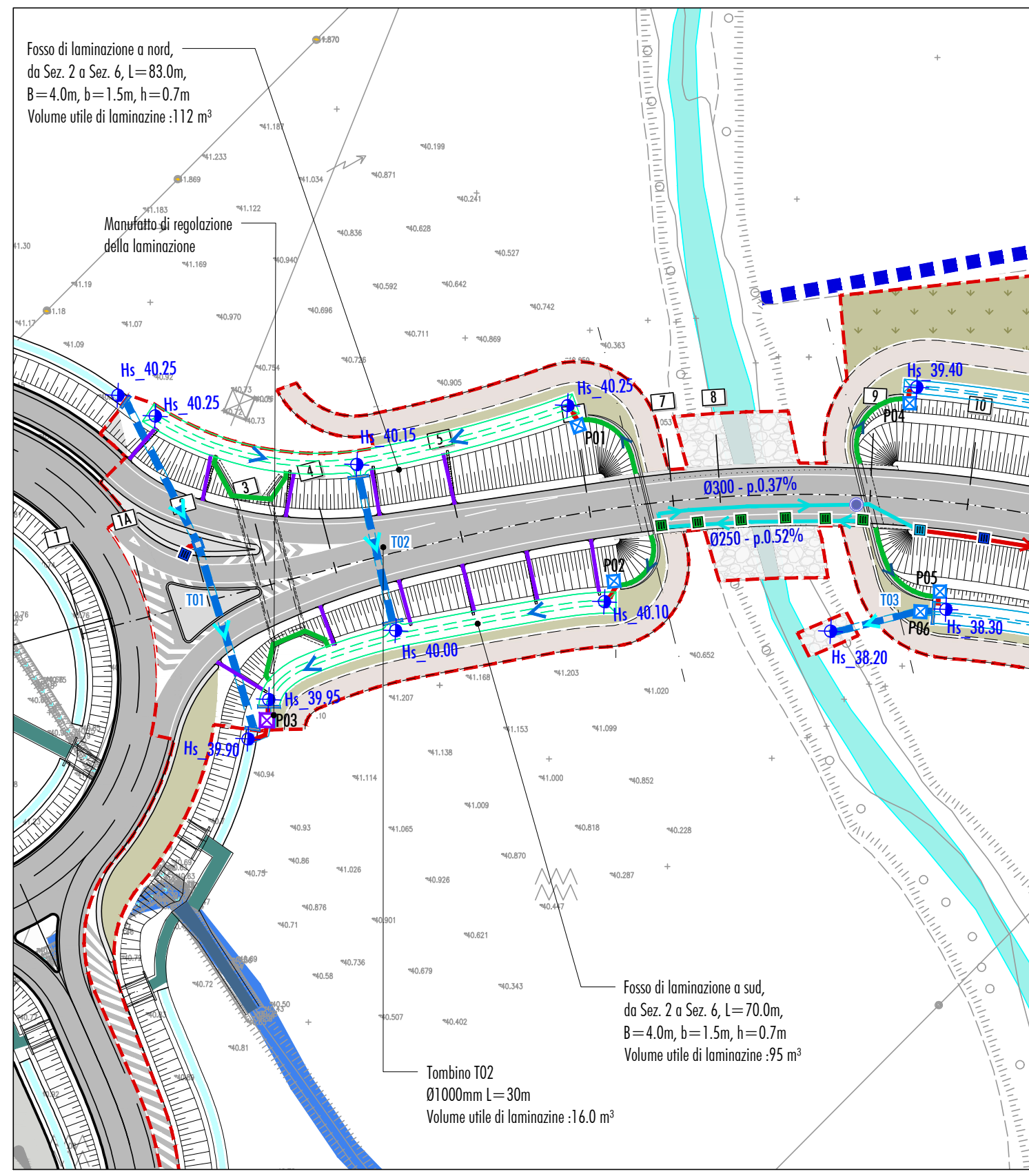
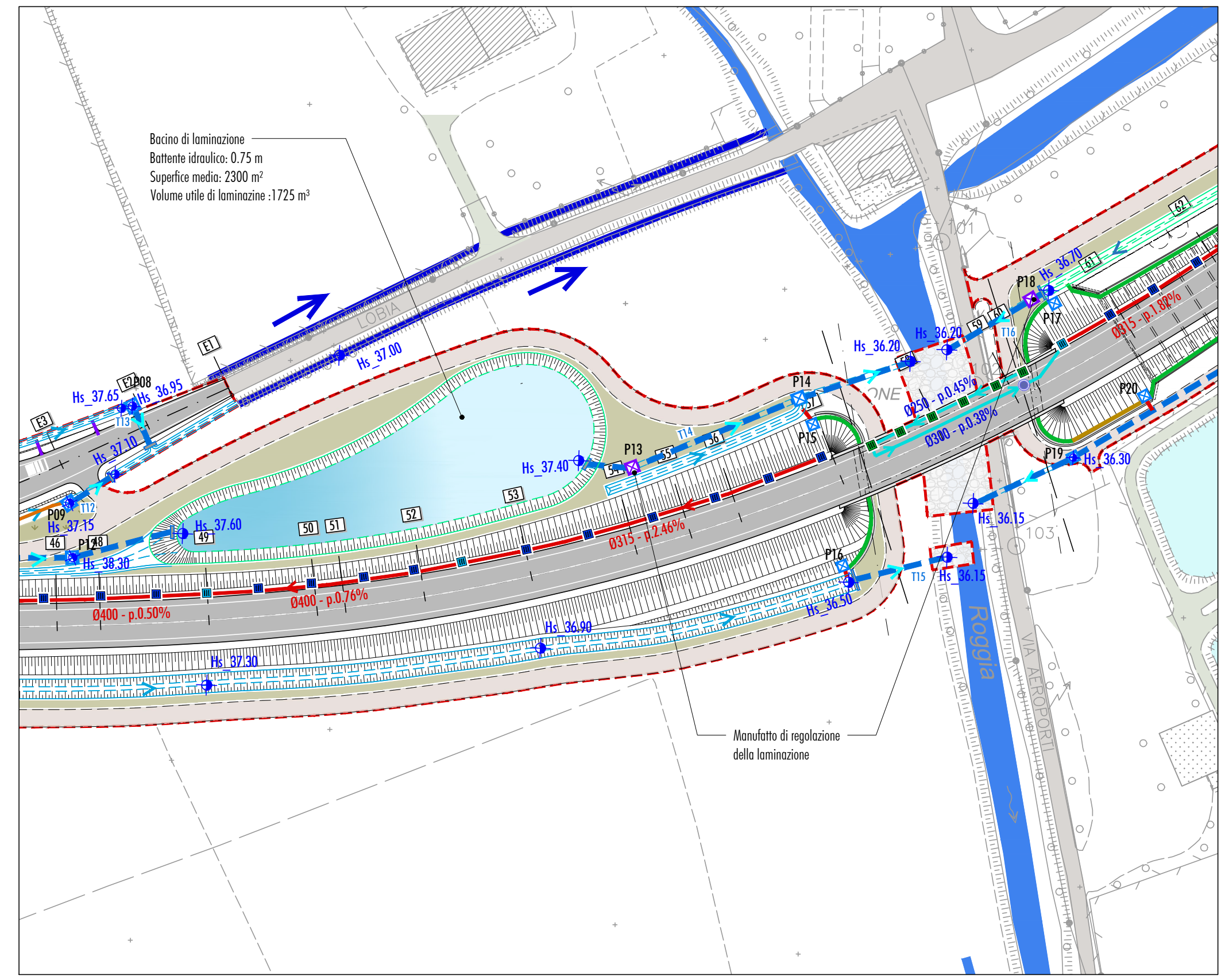


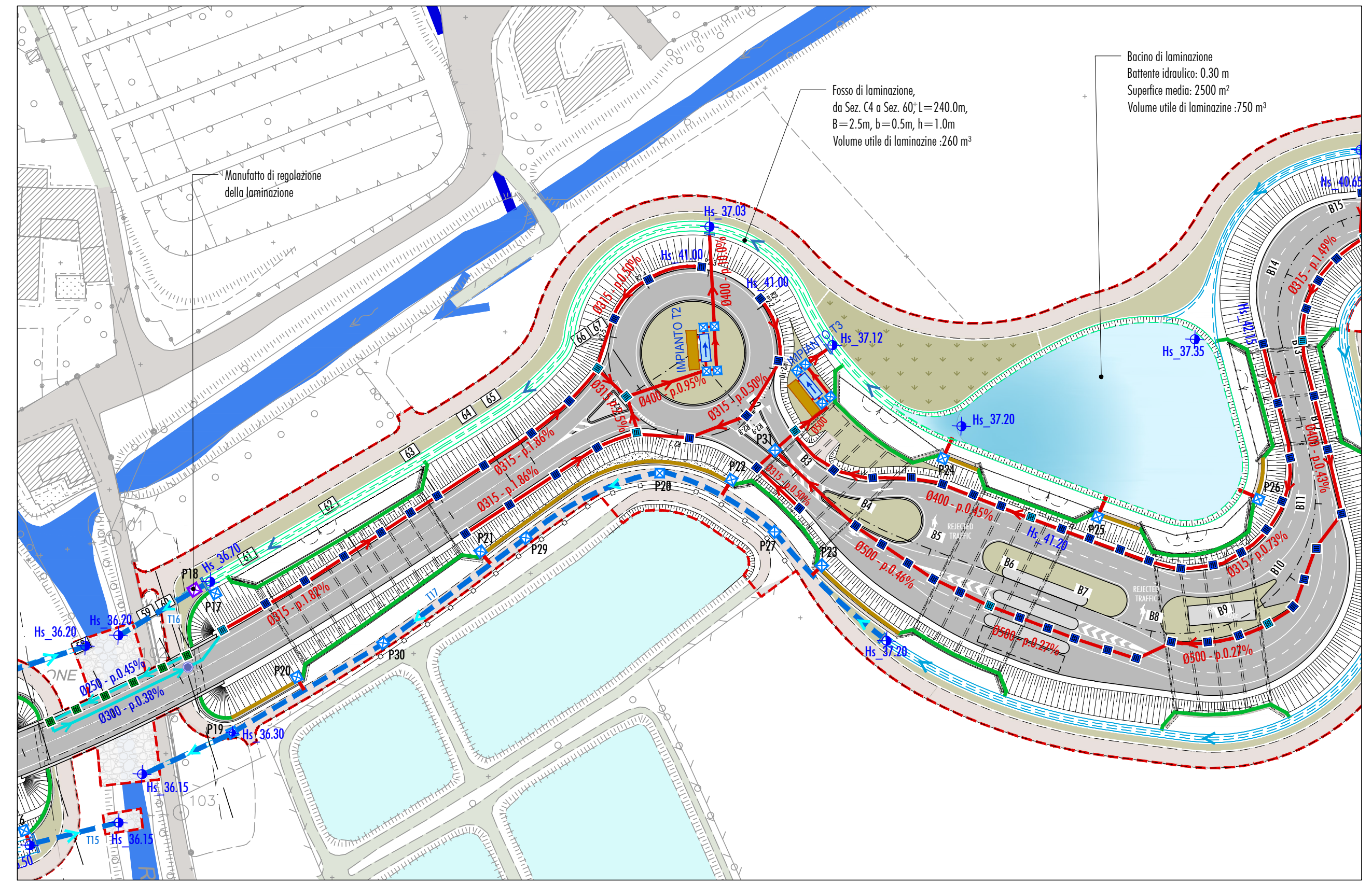
INQUADRAMENTO PLANIMETRICO DEI FOSSI MAGGIORATI CON FUNZIONE DI LAMINAZIONE PER IL TRATTO STRADALE N° 1
(DA INIZIO INTERVENTO FINO ALLA SPALLA SX DEL T. OROLO) - SCALA 1:1000



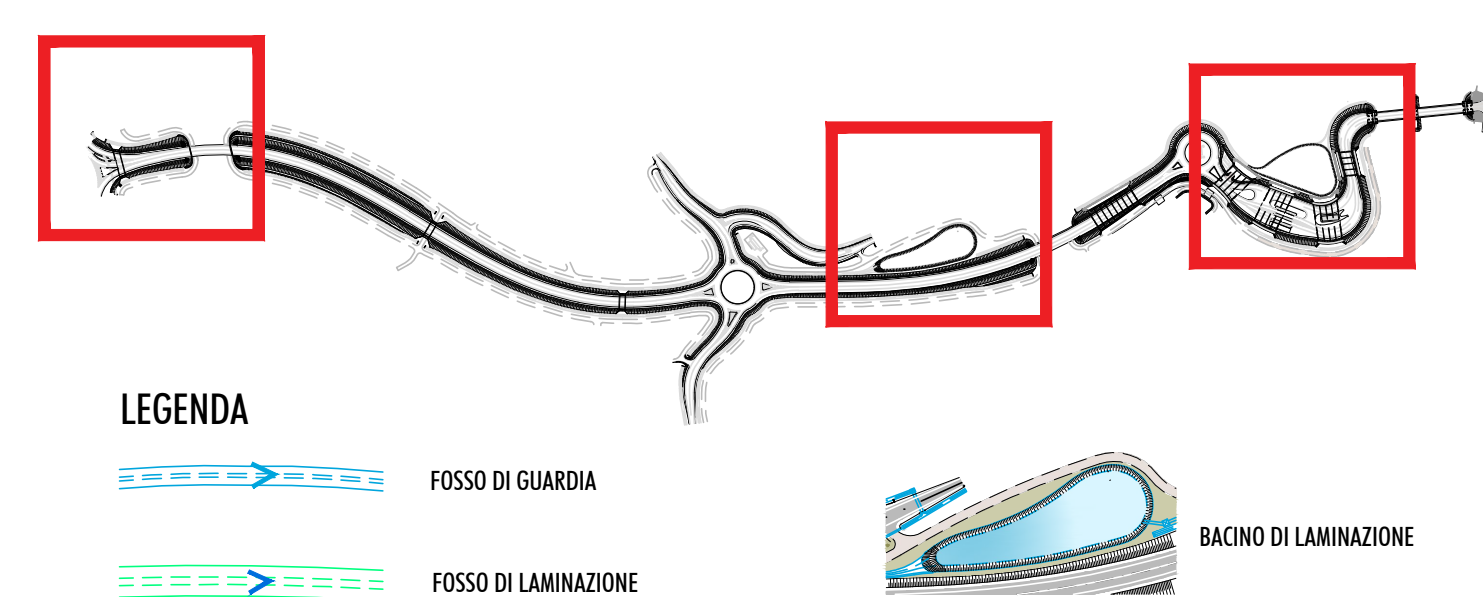
INQUADRAMENTO PLANIMETRICO DEL BACINO DI LAMINAZIONE PER IL TRATTO STRADALE N° 2
(DALLA SPALLA DX. DEL T. OROLO FINO ALLA SPALLA SX. DELLA R. ZUBANA) - SCALA 1:1000



INQUADRAMENTO PLANIMETRICO DEL BACINO DI LAMINAZIONE PER IL TRATTO STRADALE N° 3
(DALLA SPALLA SX. DELLA R. ZUBANA FINO A FINE INTERVENTO) - SCALA 1:1000



INQUADRAMENTO PLANIMETRICO



- ELABORATI DI RIFERIMENTO**
- TO00M02DRD01A: RELAZIONE SUL SISTEMA DI GESTIONE DELLE ACQUE DI PIATTAFORMA;
 - TO00M02DRD01A: PLANIMETRIA IDRAULICA DI PROGETTO;
 - TO00M02DRD01A: PROFILO IDRAULICO DI PROGETTO;
 - TO00M02DRD03A: TOMBINI DI RACCORDO DEL CORPO STRADALE E POZZETTI D'ISPEZIONE;
 - TO00M02DRD04A: PARTICOLARI TIPOLOGICI VASCA DI PRIMA PUGNA E PRESIDIO CONTRO GLI SVERSAMENTI ACCIDENTALI;

IL PRINCIPIO D'INVARIANZA IDRAULICA È STATO GARANTITO MEDIANTE LA REALIZZAZIONE DI FOSSI E BACINI DI LAMINAZIONE DIMENSIONATI IN COERENZA CON LA NORMATIVA DI SETTORE E CON LE INDICAZIONI DEGLI ENTI TERRITORIALMENTE COMPETENTI (GENIO CIVILE DI VICENZA E CONSORZIO DI BONIFICA ALTA PIANURA VENETA), CONSIDERANDO UN TEMPO DI RITORNO DI PROGETTO DI 50 ANNI ED UN LIMITE DI SCARICO NEL RICEVITORE FINALE PARI A 5 V(5¹⁰).

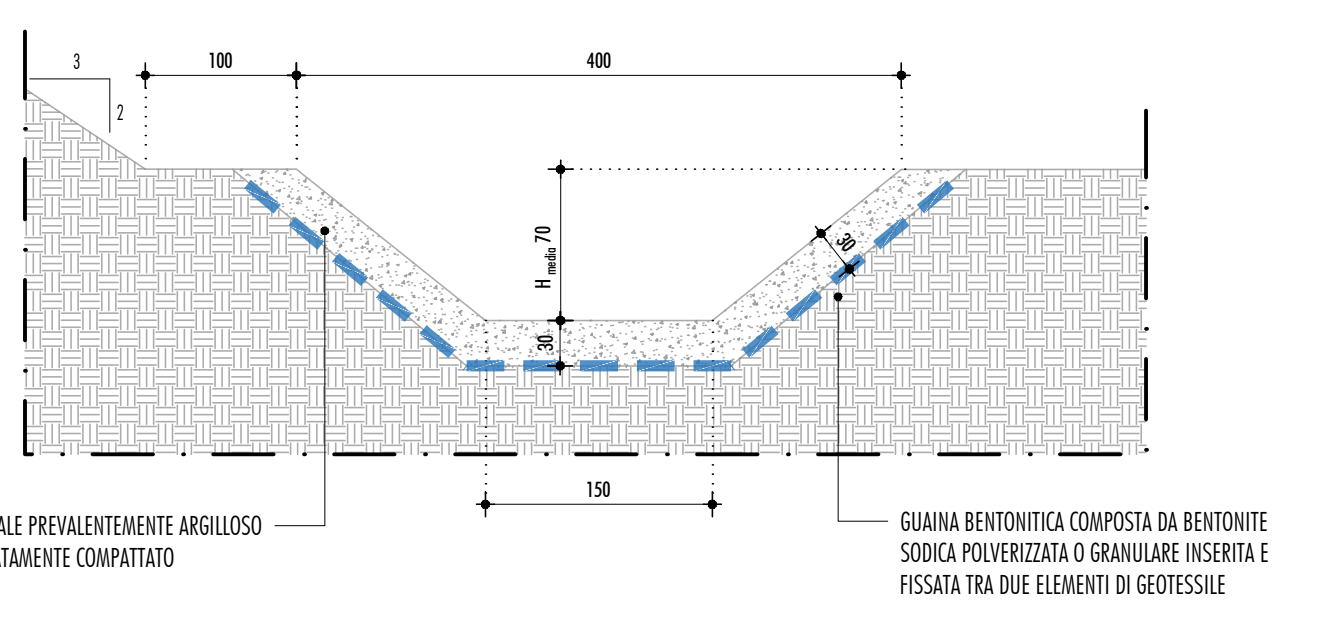
IL MANUFATTO DI REGOLAZIONE DELLA PORTATA SCARICATA NEL RICEVITORE FINALE È STATO PREVISTO IN COERENZA CON LO SCHEMA TIPO RIPORTATO NEL DOCUMENTO DI VALUTAZIONE DI COMPATIBILITÀ IDRAULICA CONTENUTO NEL PIANO DEGLI INTERVENTI DEL COMUNE DI VICENZA.

IL RIVESTIMENTO DEI FOSSI E DEI BACINI REALIZZATO CON MATERIALE ARGILLOSO ACCOPPIATO CON MATERASSINO BENTONITICO COSTITUISCE, UNITAMENTE AL TRATTAMENTO DELLE ACQUE DI PIATTAFORMA STRADALE, UN PRESIDIO A TUTELA DELL'AREA D'INTERVENTO, CARATTERIZZATO DA UNA VULNERABILITÀ DEGLI ACQUIFERI DA MEDIA AD ALTA.

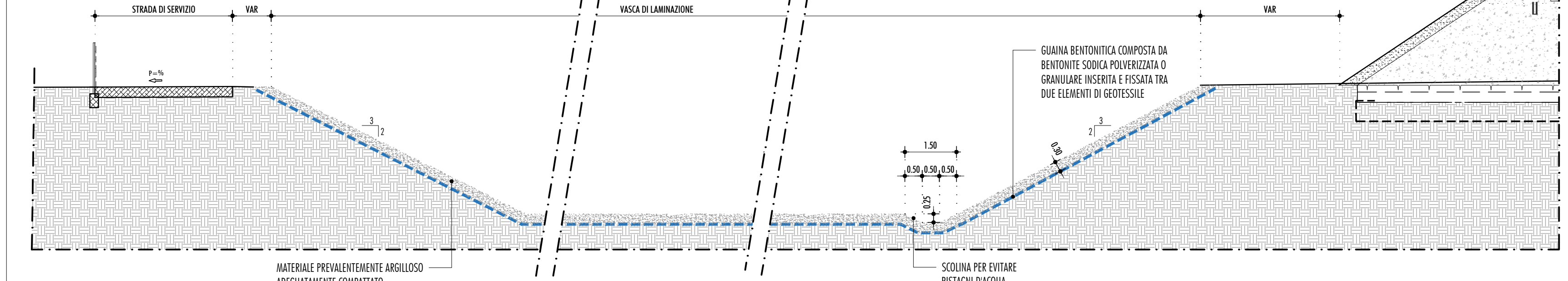
VOLUME DI LAMINAZIONE PER GARANTIRE IL PRINCIPIO D'INVARIANZA IDRAULICA

	TRATTO 1	TRATTO 2	TRATTO 3
VOLUME DA GARANTIRE CON IL METODO DELLE SOLEE PER TR=50 ANNI (m³)	195	1664	970
VOLUME UTILE GARANTITO DAL SISTEMA D'INVARIANZA IDRAULICA DI PROGETTO (m³)	223	1725	1010

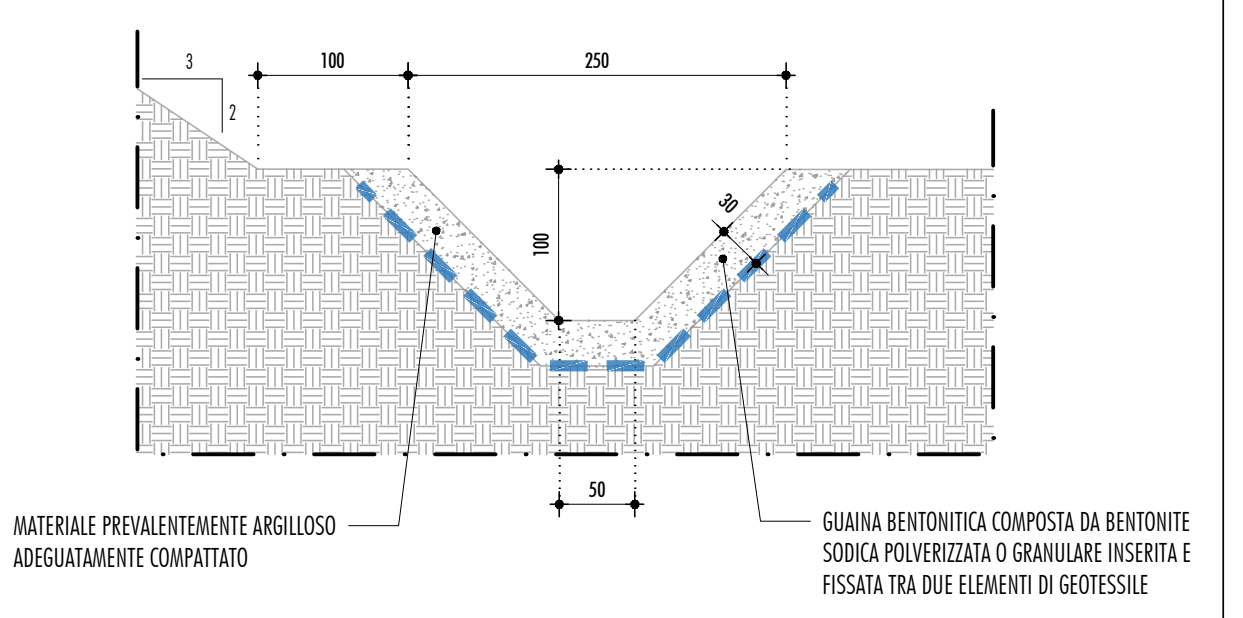
PARTICOLARE TIPOLOGICO DEL FOSSO DI LAMINAZIONE PER IL TRATTO N°1
SCALA 1:50



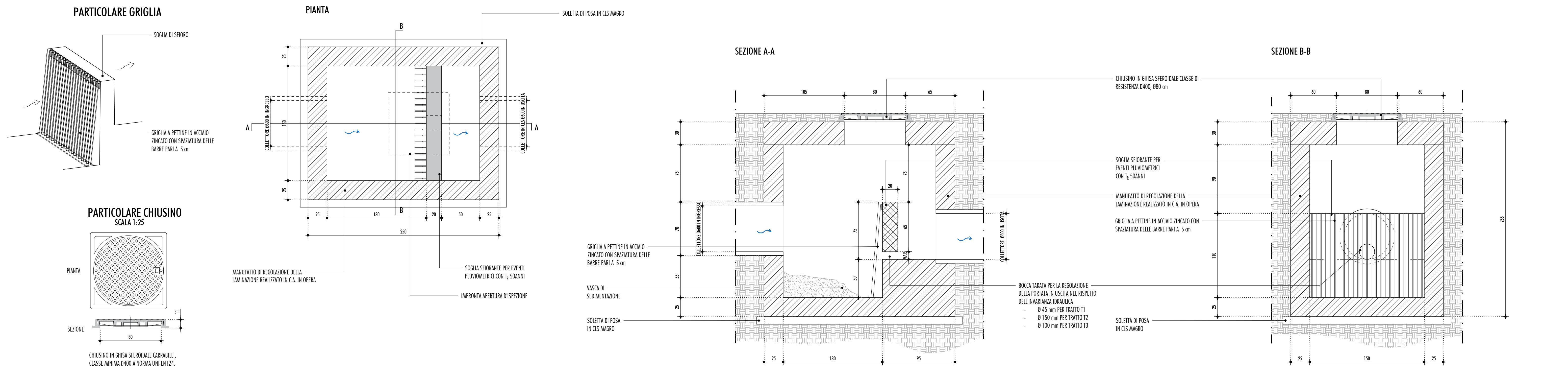
PARTICOLARE TIPOLOGICO DELLA VASCA DI LAMINAZIONE PER IL TRATTO N° 2 - 3
SCALA 1:100



PARTICOLARE TIPOLOGICO DEL FOSSO DI LAMINAZIONE PER IL TRATTO N°3
SCALA 1:50



PARTICOLARE MANUFATTO DI REGOLAZIONE DELLA LAMINAZIONE
SCALA 1:25



Completamento della Tangenziale di Vicenza
1° Stralcio Completamento

PROGETTO DEFINITIVO

PROGETTAZIONE: ANAS DPRIL

I PROGETTISTI:
Ing. Antonio Scalamandrè
Ordine Ing. di Ferrara n. 1063
Ing. Angelo Maria Carboni
Ordine Ing. di Roma n. 35599

IL GEOLOGO:
geol. Serena Majetta
Ordine Geol. del Lazio n. 828

IL RESPONSABILE DEL SIA:
geol. Giovanni Magari
Ordine Arch. di Roma n. 16183

IL COORDINATORE PER LA SICUREZZA IN FASE DI PROGETTAZIONE:
geom. FABIO QUONDAM

VISTO: IL RESPONSABILE DEL PROCEDIMENTO:
Ing. Anna Maria Nassari

ASSISTENZA AL GRUPPO DI PROGETTAZIONE ANAS
POLICREO
SOCIETÀ DI PROGETTAZIONE s.r.l.

Ing. **FILIPPO VARO**
Ordine Ing. di Roma n. 8274 - Strade e Idraulica

Ing. **PIER PAOLO CORCHIA**
Ordine Ing. di Parma n. 7514 - Strutture

arch. **SERIO BECCARELLI**
Ordine Arch. di Parma n. 377 - Ambiente

PROTOCOLLO _____ DATA _____

OPERE D'ARTE MINORI
GESTIONE DELLE ACQUE DI PIATTAFORMA STRADALE
PARTICOLARI TIPOLOGICI
DEL SISTEMA D'INVARIANZA IDRAULICA

CODICE PROGETTO	NOME FILE	REVISIONE	SCALA:
DPVIE08	TO00M02DRD05_A	A	VARIE
PROGETTO	LIV. PROG. N. PROG.		
DPVIE08	14/01		
CODICE ELAB.	TO00M02DRD05		
C			
B			
A	EMISSIONE	10 ottobre 2019	
REV.	DESCRIZIONE	DATA	REDDATTO VERIFICATO APPROVATO