

**Completamento della Tangenziale di Vicenza
1° Stralcio Completamento**

PROGETTO DEFINITIVO

PROGETTAZIONE: ANAS DPRL

I PROGETTISTI:

*ing. Antonio Scalamandrè
Ordine Ing. di Frosinone n.1063*

*ing. Angela Maria Carbone
Ordine Ing. di Roma n. 35599*

IL GEOLOGO:

*geol. Serena Majetta
Ordine Geol. del Lazio n.928*

IL RESPONSABILE DEL SIA:

*arch. Giovanni Magarò
Ordine Arch. di Roma n.16183*

IL COORDINATORE PER LA SICUREZZA IN FASE DI PROGETTAZIONE:

geom. FABIO QUONDAM

VISTO: IL RESPONSABILE DEL PROCEDIMENTO:

ing. Anna Maria Nosari

ASSISTENZA AL GRUPPO DI PROGETTAZIONE ANAS



ing. FILIPPO VIARO – Strade e Idraulica
Ordine Ing. di Parma n. 827A

ing. PIER PAOLO CORCHIA – Strutture
Ordine Ing. di Parma n. 751A

arch. SERGIO BECCARELLI – Ambiente
Ordine Arch. di Parma n. 377

PROTOCOLLO

DATA

**DOCUMENTAZIONE TECNICO ECONOMICA
ALLEGATO AL CME:
OPERE A VERDE**

CODICE PROGETTO

PROGETTO LIV. PROG. N. PROG.

DPVE08 D 1401

NOME FILE

TOOCM00TAMEC04_A

CODICE ELAB. T00CM00TAMEC04

REVISIONE

SCALA:

A

C

B

A

EMISSIONE

Ottobre 2019

REV.

DESCRIZIONE

DATA

REDATTO

VERIFICATO

APPROVATO

COMPLETAMENTO DELLA TANGENZIALE DI VICENZA 1° STRALCIO COMPLETAMENTO Tratto da SP 46 a rotatoria con SC di Lobia

INTERVENTI DI MITIGAZIONE PAESAGGISTICO-AMBIENTALE

TIPOLOGIA

2

FILARE ARBOREO - ARBUSTIVO

SESTO DI IMPIANTO

SCHEMA ASSOCIATIVO DI IMPIANTO

DIMENSIONE IMPIANTO	m ²	30,00
---------------------	----------------	-------

SPECIE ARBOREE	QUANTITA'	
	SESTO	TOTALE
Acer Campestre (Acer campestre)	1	44
Carpino bianco (Carpinus betulus)	1	44
Frassino ossifillo (Fraxinus oxycarpa)	1	44
Farnia (Quercus robus)	1	44
-		
-		
-		
-		
SPECIE ARBUSTIVE	QUANTITA'	
	SESTO	TOTALE
Biancospino (Crataegus Monogyna)	4	175
Fusaggine (Euonymus europaeus)	2	88
Ligustro (Ligustrum vulgare)	1	44
Prugnolo (Prunus spinosa)	3	131
-		
-		
-		
-		
-		

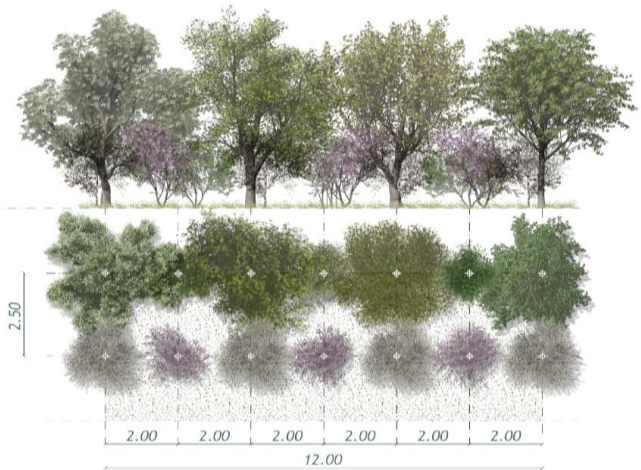
Tipologia 2 - Filare arboreo-arbustivo

Prospetto

asse d'impianto

Pianta

interasse filari



QUANTITA' COMPLESSIVA

614

TAVOLA RIFERIMENTO	RIFERIMENTO AREA	DIMENSIONE (m ²)	SPECIE ARBOREE				SPECIE ARBUSTIVE			
			Acer Campestre (Acer campestre)	Carpino bianco (Carpinus betulus)	Frassino ossifillo (Fraxinus oxycarpa)	Farnia (Quercus robus)	Biancospino (Crataegus Monogyna)	Fusaggine (Euonymus europaeus)	Ligustro (Ligustrum vulgare)	Prugnolo (Prunus spinosa)
	2	537	18	18	18	18	72	36	18	54
	4	480	16	16	16	16	64	32	16	48
	5	290	10	10	10	10	39	20	10	29

COMPLETAMENTO DELLA TANGENZIALE DI VICENZA 1° STRALCIO COMPLETAMENTO

Tratto da rotatoria SC di Lobia a rotatoria accesso Base Militare

INTERVENTI DI MITIGAZIONE PAESAGGISTICO-AMBIENTALE

TIPOLOGIA

1

FILARE ARBUSTIVO

SESTO DI IMPIANTO

SCHEMA ASSOCIATIVO DI IMPIANTO

DIMENSIONE IMPIANTO	m	11,00
---------------------	---	-------

SPECIE ARBOREE	QUANTITA'	
	SESTO	TOTALE
-		
-		
-		
-		
-		
-		
-		
-		
-		

SPECIE ARBUSTIVE	QUANTITA'	
	SESTO	TOTALE
Corniolo (Cornus mas)	3	24
Biancospino (Crataegus Monogyna)	3	24
-		
-		
-		
-		
-		
-		
-		
-		

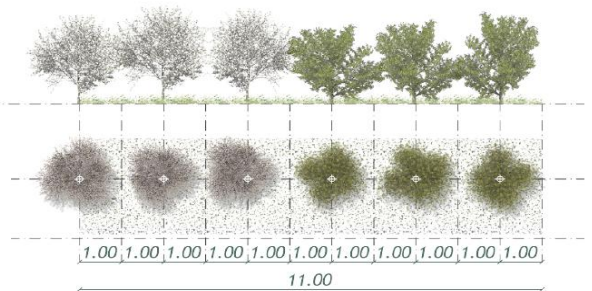
Tipologia 1 - Filare arbustivo

Prospetto

asse d'impianto

Pianta

interasse filari



QUANTITA' COMPLESSIVA

48

TAVOLA RIFERIMENTO	RIFERIMENTO AREA	DIMENSIONE (m)	SPECIE ARBOREE		SPECIE ARBUSTIVE	
					Corniolo (Cornus mas)	
					Biancospino (Crataegus Monogyna)	

	13	88			24	24

**COMPLETAMENTO DELLA TANGENZIALE DI VICENZA
1° STRALCIO COMPLETAMENTO**
Tratto da rotatoria SC di Lobia a rotatoria accesso Base Militare

INTERVENTI DI MITIGAZIONE PAESAGGISTICO-AMBIENTALE

TIPOLOGIA

2

FILARE ARBOREO - ARBUSTIVO

SESTO DI IMPIANTO

SCHEMA ASSOCIATIVO DI IMPIANTO

DIMENSIONE IMPIANTO	m ²	30,00
----------------------------	----------------	-------

SPECIE ARBOREE	QUANTITA'	
	SESTO	TOTALE
Acer Campestre (Acer campestre)	1	14
Carpino bianco (Carpinus betulus)	1	14
Frassino ossifillo (Fraxinus oxycarpa)	1	14
Farnia (Quercus robus)	1	14
-		
-		
-		
-		
-		
SPECIE ARBUSTIVE	QUANTITA'	
	SESTO	TOTALE
Biancospino (Crataegus Monogyna)	4	48
Fusaggine (Euonymus europaeus)	2	25
Ligustro (Ligustrum vulgare)	1	14
Prugnolo (Prunus spinosa)	3	37
-		
-		
-		
-		
-		
-		

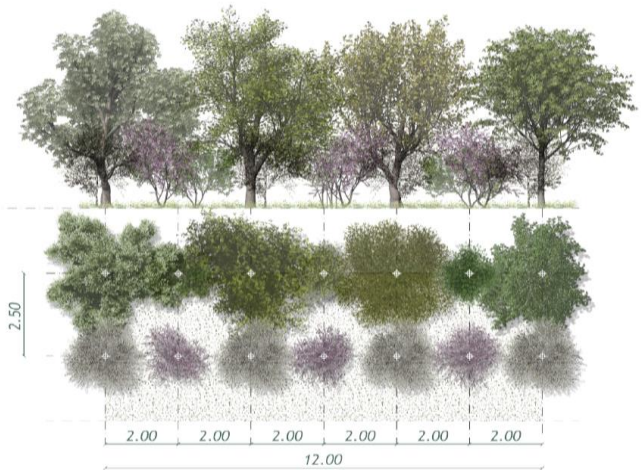
Tipologia 2 - Filare arboreo-arbustivo

Prospetto

asse d'impianto

Pianta

interasse filari



QUANTITA' COMPLESSIVA

180

TAVOLA RIFERIMENTO	RIFERIMENTO AREA	DIMENSIONE (m ²)	SPECIE ARBOREE				SPECIE ARBUSTIVE			
			Acer Campestre (Acer campestre)	Carpino bianco (Carpinus betulus)	Frassino ossifillo (Fraxinus oxycarpa)	Farnia (Quercus robus)	Biancospino (Crataegus Monogyna)	Fusaggine (Euonymus europaeus)	Ligustro (Ligustrum vulgare)	Prugnolo (Prunus spinosa)
	9	217,50	8	8	8	8	29	15	8	22
	10	42,50	2	2	2	2	6	3	2	5
	12	97,50	4	4	4	4	13	7	4	10

COMPLETAMENTO DELLA TANGENZIALE DI VICENZA 1° STRALCIO COMPLETAMENTO

Tratto da rotatoria SC di Lobia a rotatoria accesso Base Militare

INTERVENTI DI MITIGAZIONE PAESAGGISTICO-AMBIENTALE

TIPOLOGIA

3

ARBUSTETO

SESTO DI IMPIANTO

SCHEMA ASSOCIATIVO DI IMPIANTO

DIMENSIONE IMPIANTO	m ²	60,00
----------------------------	----------------	-------

SPECIE ARBOREE	QUANTITA'	
	SESTO	TOTALE
-		
-		
-		
-		
-		
-		
-		
-		
-		

SPECIE ARBUSTIVE	QUANTITA'	
	SESTO	TOTALE
Nocciolo (Corylus avellana)	3	36
Corniolo (Cornus mas)	3	36
Frangola (Frangula alnus)	4	47
Fusaggine (Euonymus europaeus)	4	47
Sanguinello (Cornus sanguinea)	3	36
Ligustro (Ligustrum vulgare)	3	36
-		
-		
-		

QUANTITA' COMPLESSIVA **238**

Tipologia 3 - Arbusteto

Prospetto



TAVOLA RIFERIMENTO	RIFERIMENTO AREA	DIMENSIONE (m ²)	SPECIE ARBOREE						SPECIE ARBUSTIVE						
									Nocciolo (Corylus avellana)	Corniolo (Cornus mas)	Frangola (Frangula alnus)	Fusaggine (Euonymus europaeus)	Sanguinello (Cornus sanguinea)	Ligustro (Ligustrum vulgare)	
								

	7	600,00							30	30	40	40	30	30
	8	103,00							6	6	7	7	6	6

COMPLETAMENTO DELLA TANGENZIALE DI VICENZA 1° STRALCIO COMPLETAMENTO

Tratto da rotatoria SC di Lobia a rotatoria accesso Base Militare

INTERVENTI DI MITIGAZIONE PAESAGGISTICO-AMBIENTALE

TIPOLOGIA

4

FILARE ARBOREO

SESTO DI IMPIANTO

SCHEMA ASSOCIATIVO DI IMPIANTO

DIMENSIONE IMPIANTO	m	9,00
---------------------	---	------

SPECIE ARBOREE	QUANTITA'	
	SESTO	TOTALE
Acer Campestre (Acer campestre)	4	30
-		
-		
-		
-		
-		
-		
-		

SPECIE ARBUSTIVE	QUANTITA'	
	SESTO	TOTALE
-		
-		
-		
-		
-		
-		
-		
-		

Tipologia 4 - Filare arboreo

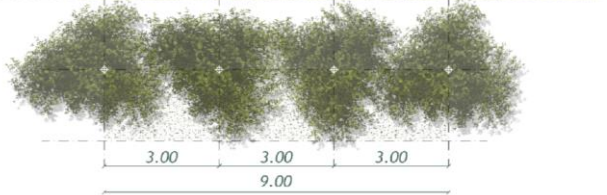
Prospetto



asse d'impianto

Pianta

interasse filari



QUANTITA' COMPLESSIVA

30

TAVOLA RIFERIMENTO	RIFERIMENTO AREA	DIMENSIONE (m)	SPECIE ARBOREE		SPECIE ARBUSTIVE	
			Acero Campestre (Acer campestre)			
		

	11	67	30		
--	----	----	----	--	--

COMPLETAMENTO DELLA TANGENZIALE DI VICENZA 1° STRALCIO COMPLETAMENTO

Tratto da rotatoria SC di Lobia a rotatoria accesso Base Militare

INTERVENTI DI MITIGAZIONE PAESAGGISTICO-AMBIENTALE

TIPOLOGIA

3

ARBUSTETO

SESTO DI IMPIANTO

SCHEMA ASSOCIATIVO DI IMPIANTO

DIMENSIONE IMPIANTO	m ²	60,00
----------------------------	----------------	-------

SPECIE ARBOREE	QUANTITA'	
	SESTO	TOTALE
-		
-		
-		
-		
-		
-		
-		
-		
-		

SPECIE ARBUSTIVE	QUANTITA'	
	SESTO	TOTALE
Nocciolo (Corylus avellana)	3	37
Corniolo (Cornus mas)	3	37
Frangola (Frangula alnus)	4	50
Fusaggine (Euonymus europaeus)	4	50
Sanguinello (Cornus sanguinea)	3	37
Ligustro (Ligustrum vulgare)	3	37
-		
-		
-		

QUANTITA' COMPLESSIVA **248**

Tipologia 3 - Arbusteto

Prospetto



TAVOLA RIFERIMENTO	RIFERIMENTO AREA	DIMENSIONE (m ²)	SPECIE ARBOREE						SPECIE ARBUSTIVE					
			Nocciolo (Corylus avellana)	Corniolo (Cornus mas)	Frangola (Frangula alnus)	Fusaggine (Euonymus europaeus)	Sanguinello (Cornus sanguinea)	Ligustro (Ligustrum vulgare)
	14	738,70							37	37	50	50	37	37