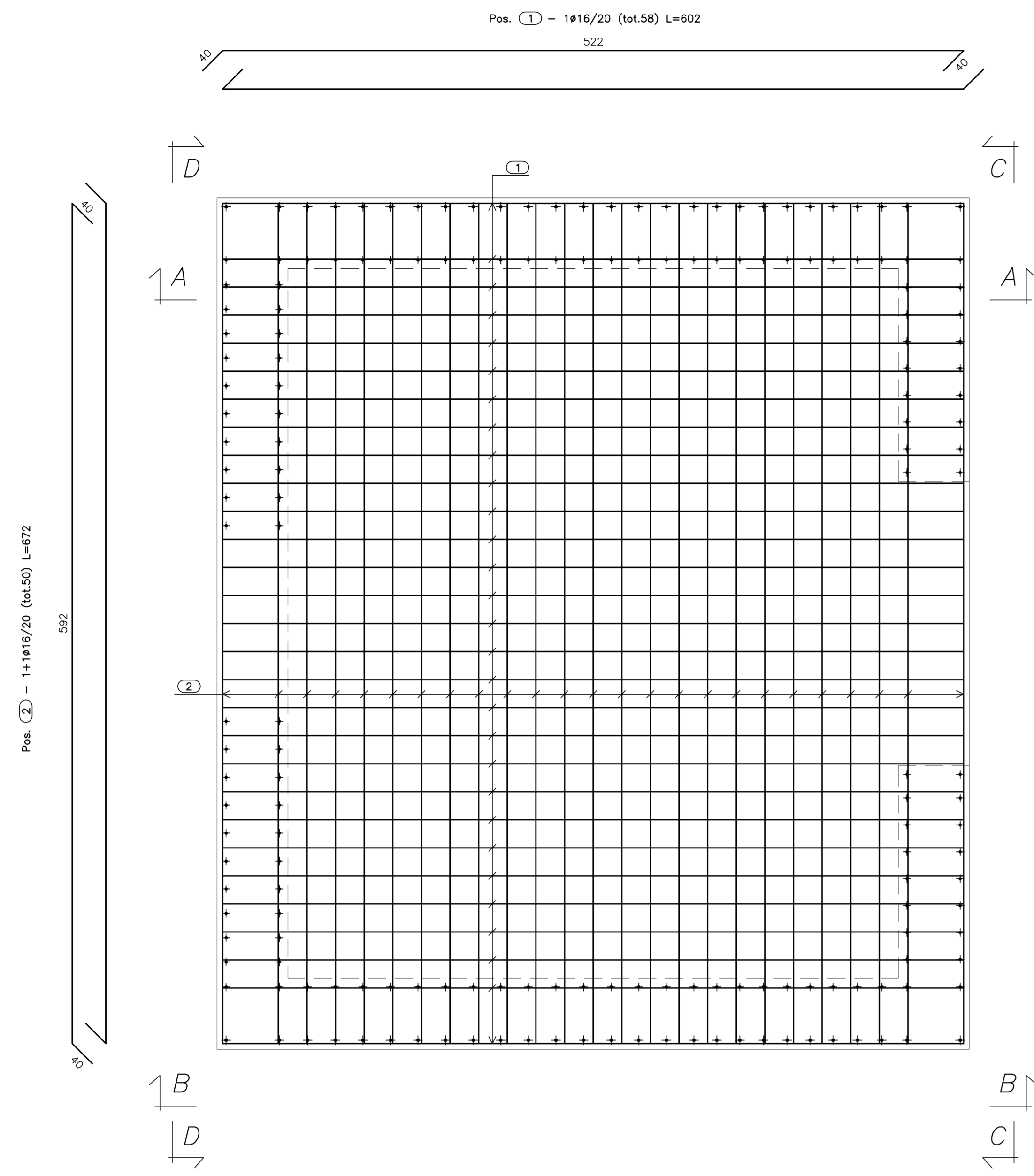
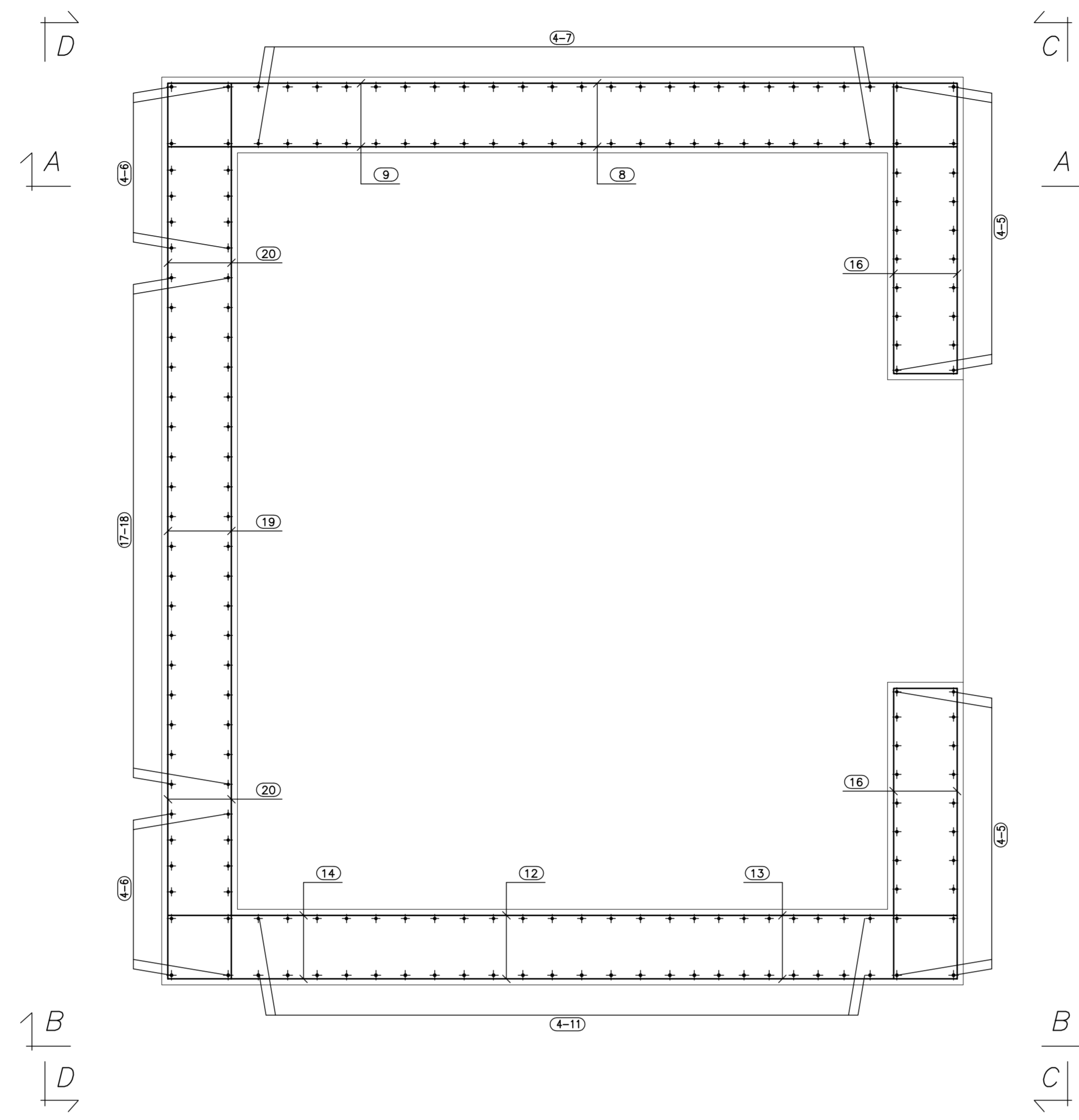


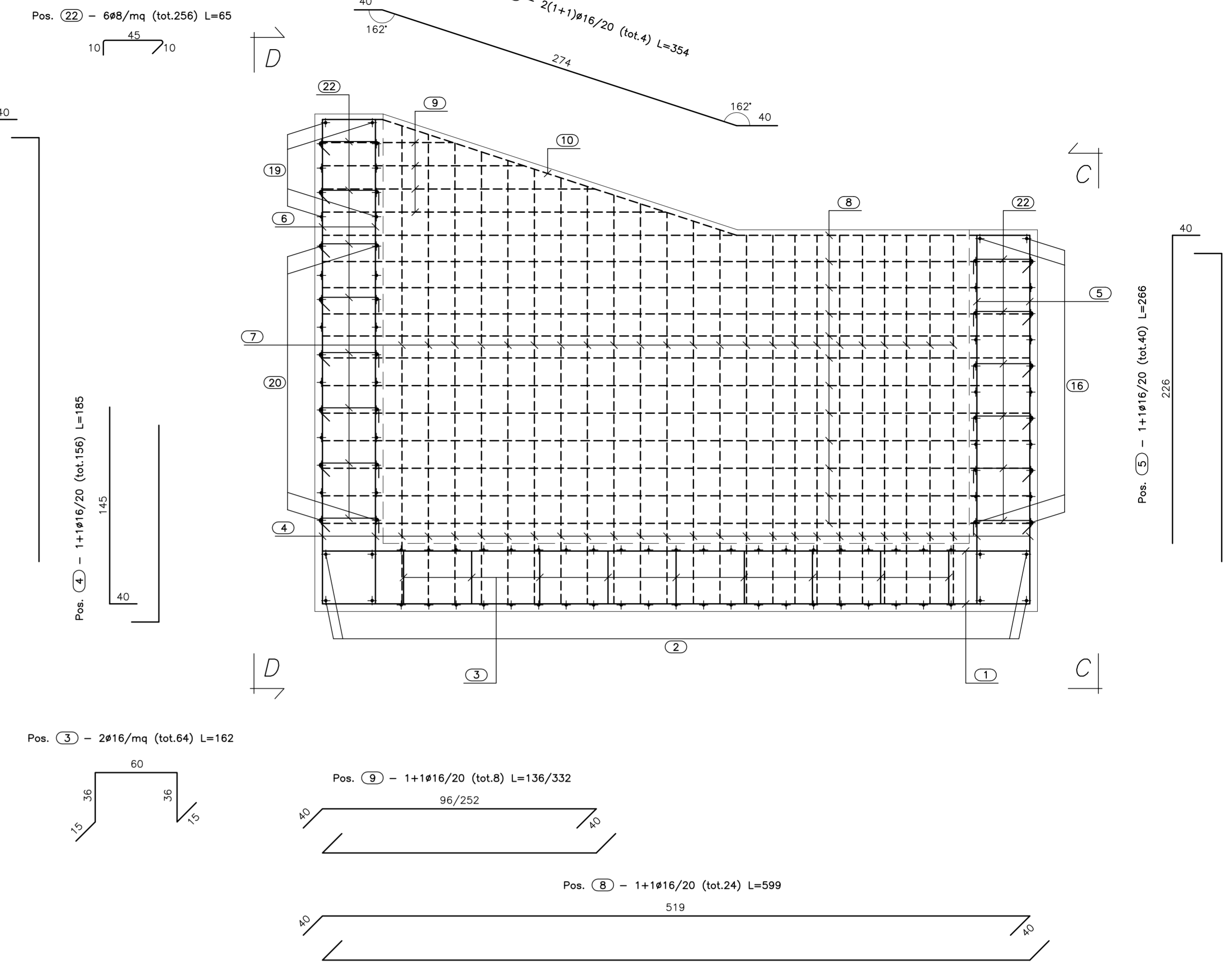
PIANTA FONDAZIONE
(SCALA 1:25)



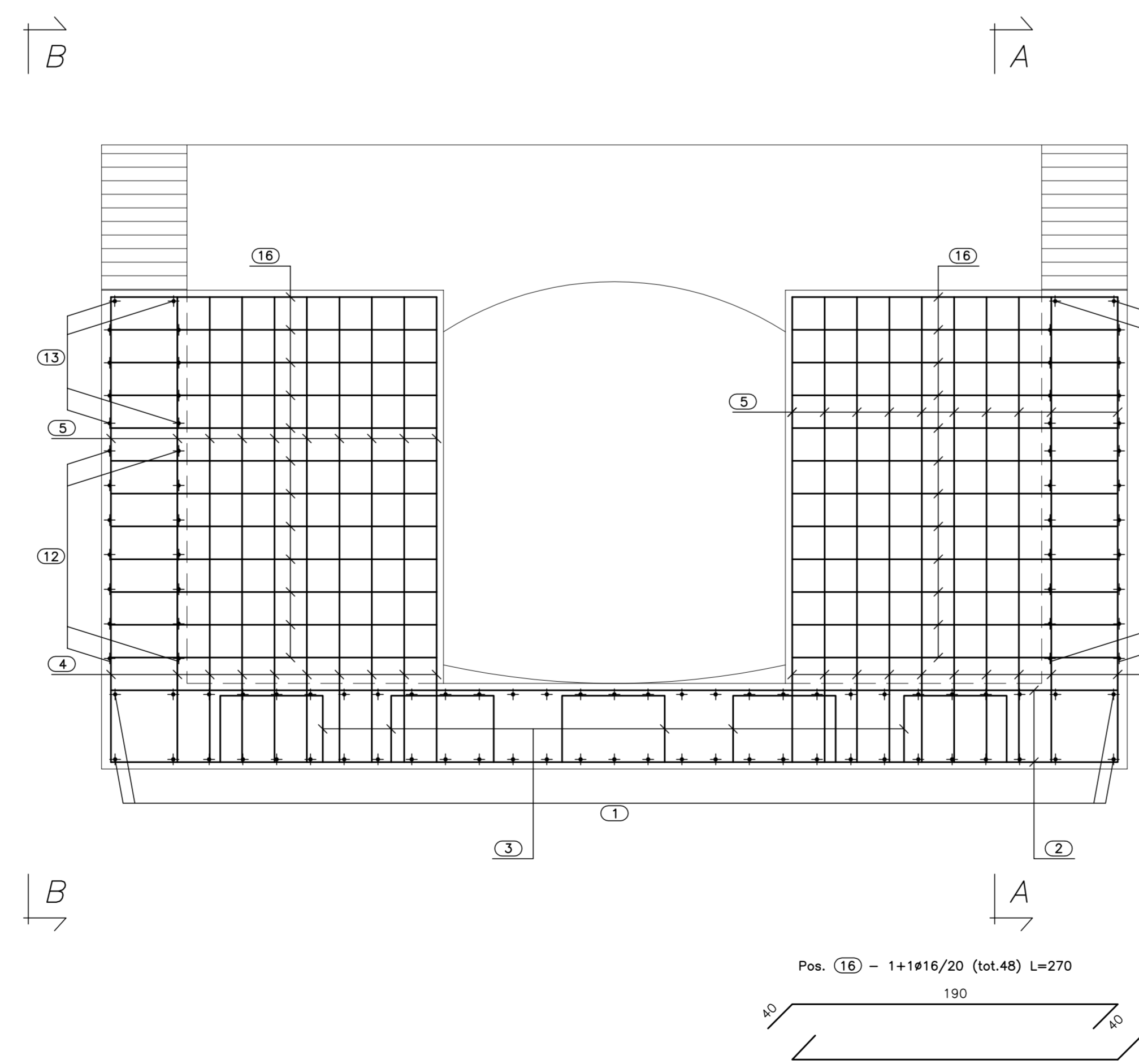
PIANTA SPICCATO
(SCALA 1:25)



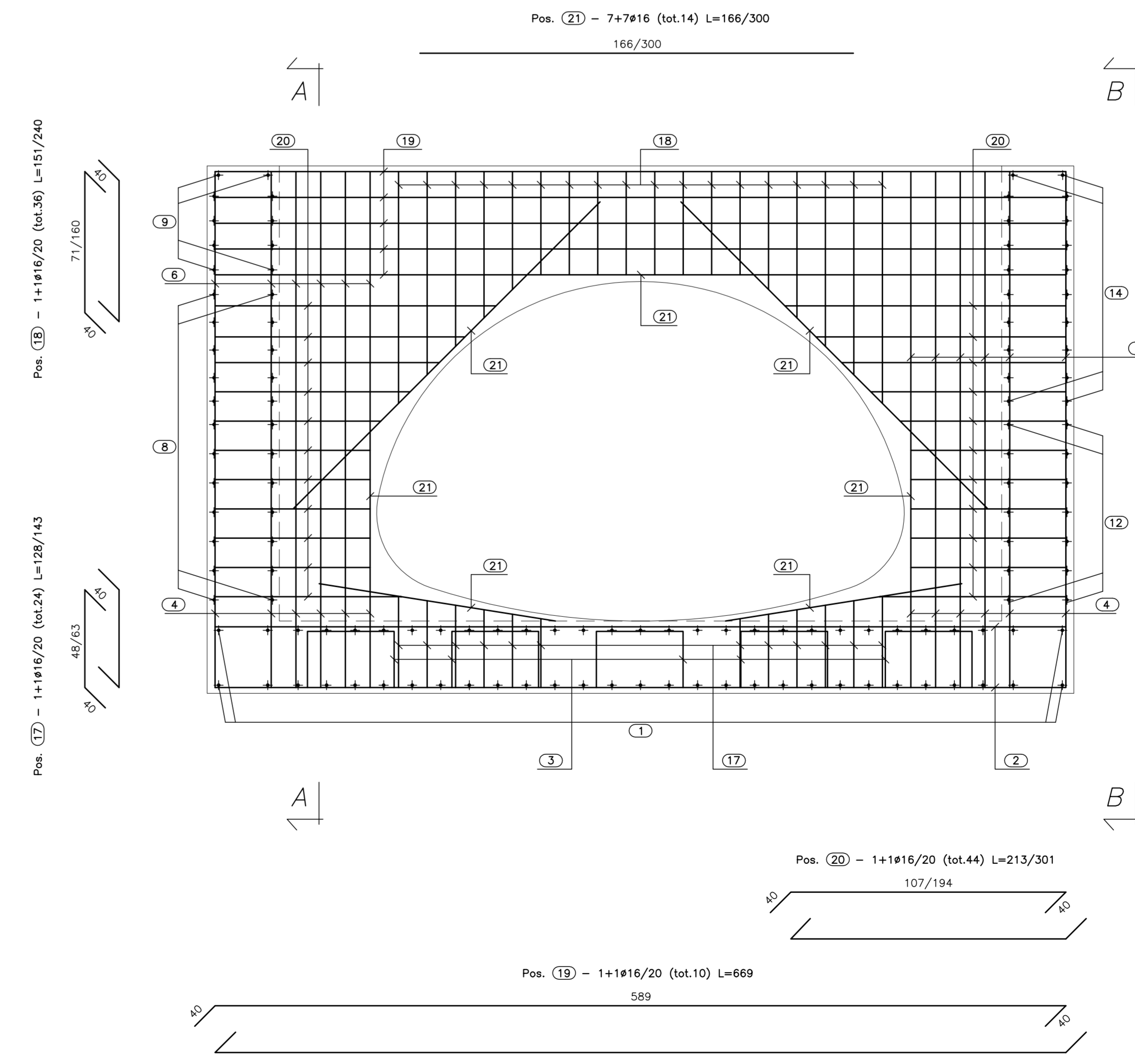
SEZ. A-A
(SCALA 1:25)



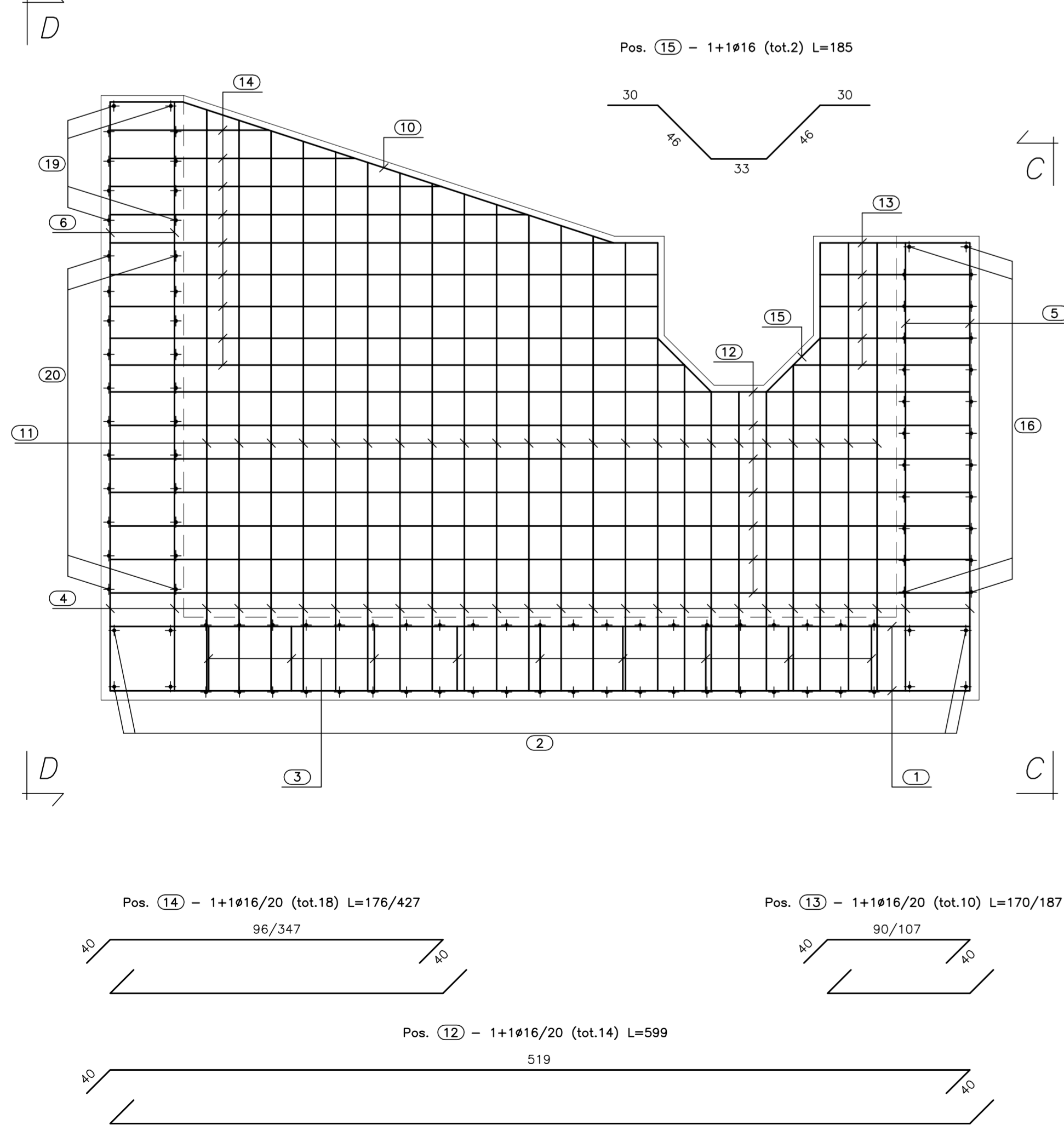
VISTA. C-C
(SCALA 1:25)



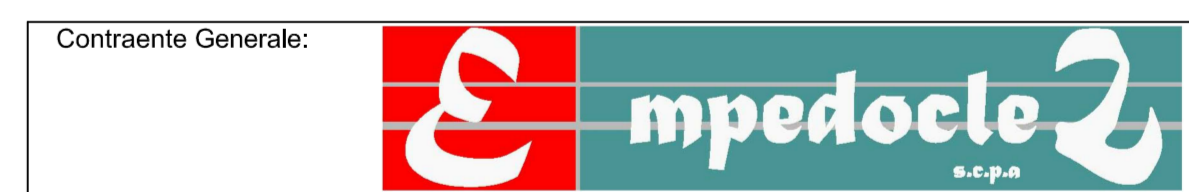
VISTA. D-D
(SCALA 1:25)



VISTA. B-B
(SCALA 1:25)



PA 12/09
CORRIDOIO PLURIMODALE TIRRENICO - NORD EUROPA
ITINERARIO AGRIGENTO - CALTANISSETTA - A19
S.S. N° 640 "DI PORTO EMPEDOCLE"
AMMODERNAMENTO E ADEGUAMENTO ALLA CAT. B DEL D.M. 5.11.2001
Dal km 44+000 allo svincolo con l'A19
PROGETTO ESECUTIVO



OPERE IDRAULICHE
OPERE IDRAULICHE VIABILITA' INTERFERITA - Tronco 22
Tomboino 3.55x2.25_pr.0+211.06 - Armatura Sbocco

Codice Unico Progetto (CUP): F91B0900070001	
Codice Elaborato: PA12_09 - E 0 8 2 I N 2 2 2 T T 2 3 H B Z 0 0 3 A	
REV.	DESCRIZIONE
A	EMMISSIONE
B	REDAZIONE
C	VERIFICAZIONE
D	APPROVAZIONE
E	AUTORIZZAZIONE
DATA	DESCRIZIONE
19/04/2011	EMMISSIONE
	REDAZIONE
	VERIFICAZIONE
	APPROVAZIONE
	AUTORIZZAZIONE

Il Progettista: **ING. LUCA MARIANI**
Il Consulente per la sicurezza in fase di progetto: **ING. ROBERTO VENTURA**
Il Direttore dei lavori: **ING. PEPPINO MARINO**

Il Cliente: **ANAS S.p.A.**
Il Committente: **ING. ADRIANO MAURIZIO**

Il Direttore del cantiere: **ING. ROBERTO VENTURA**

Il Responsabile del procedimento: **ING. MAURIZIO MAURIZIO**