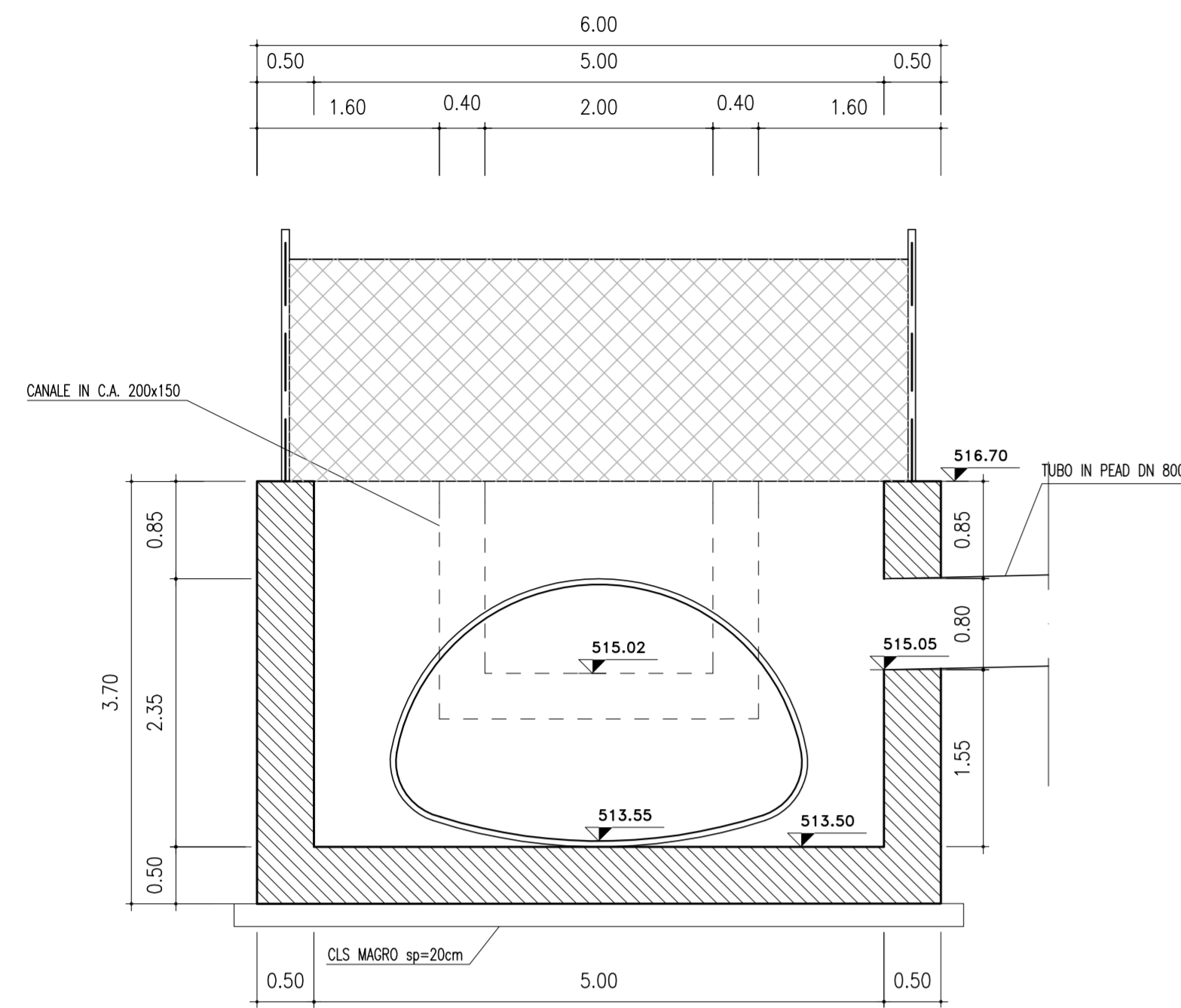
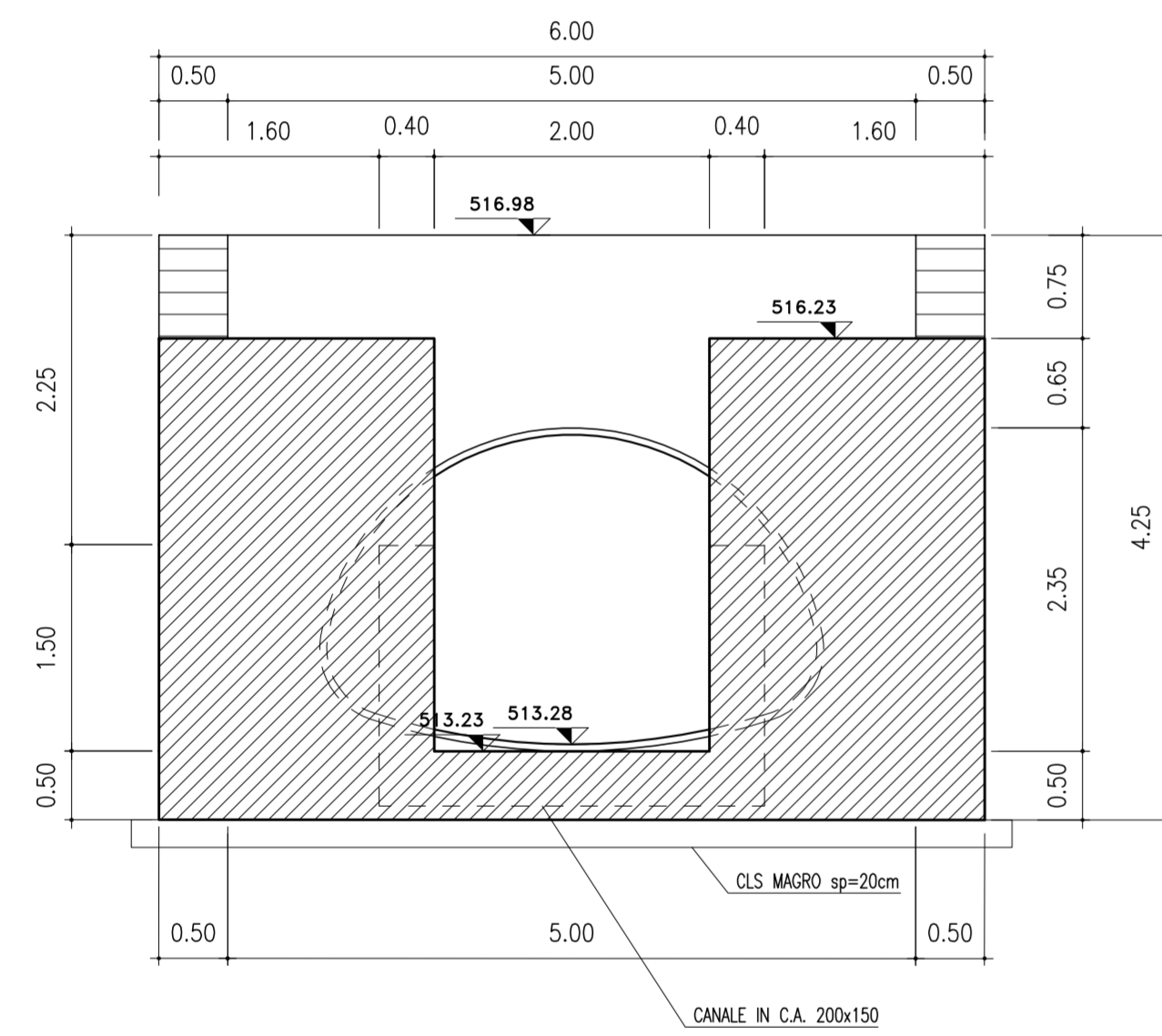


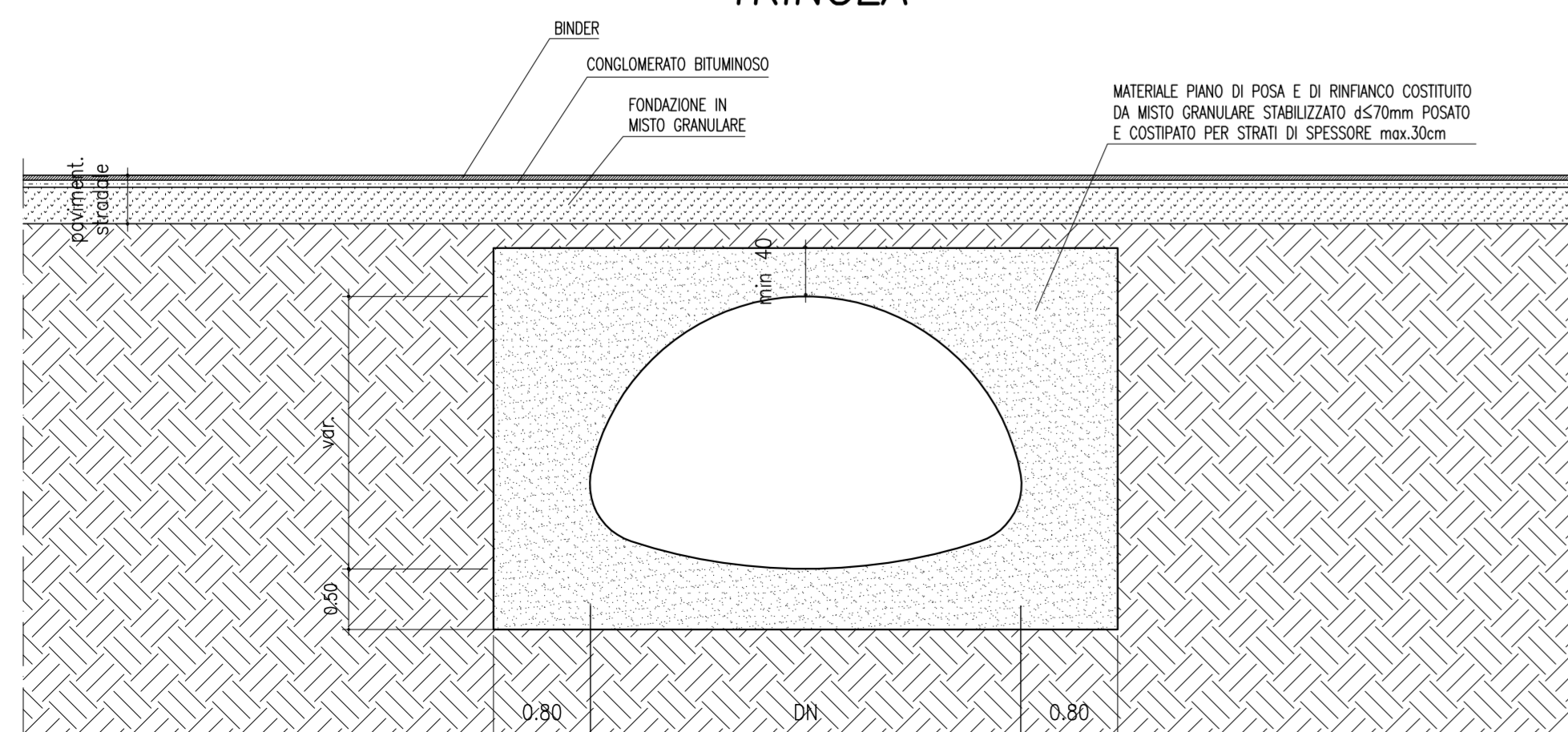
SEZ. A-A  
(SCALA 1:50)



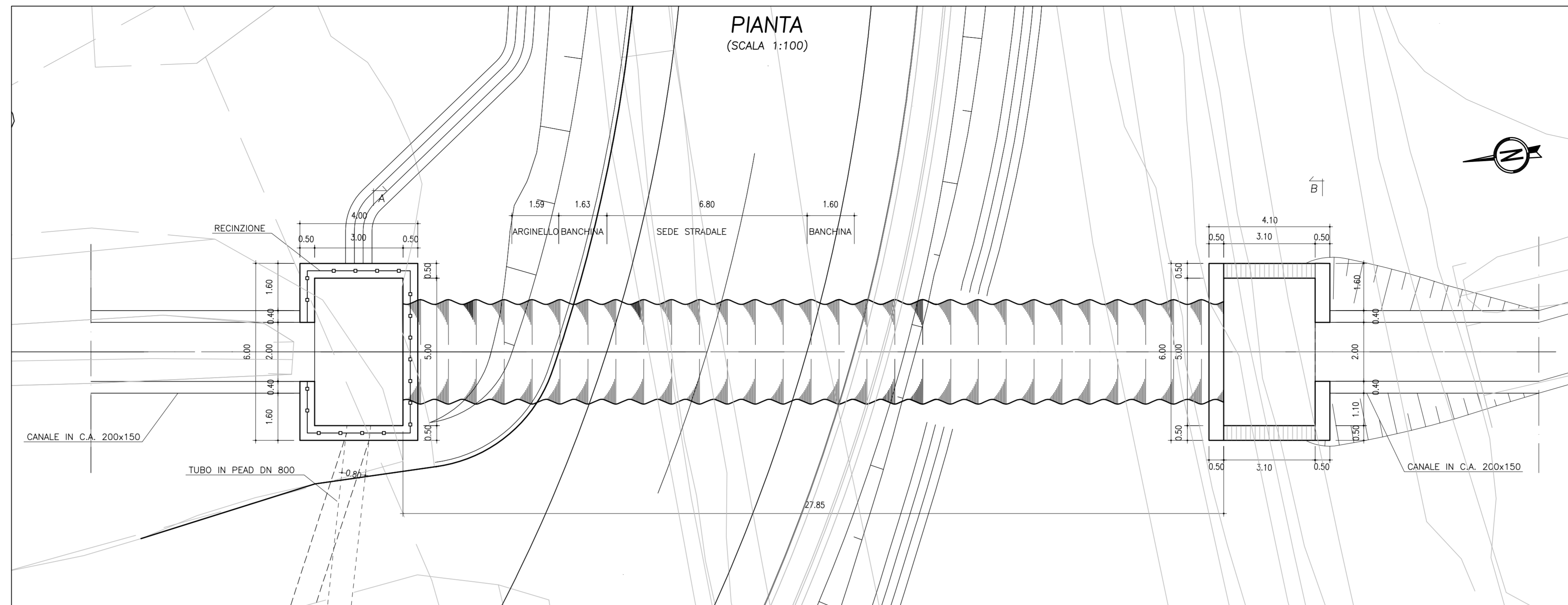
SEZ. B-B  
(SCALA 1:50)



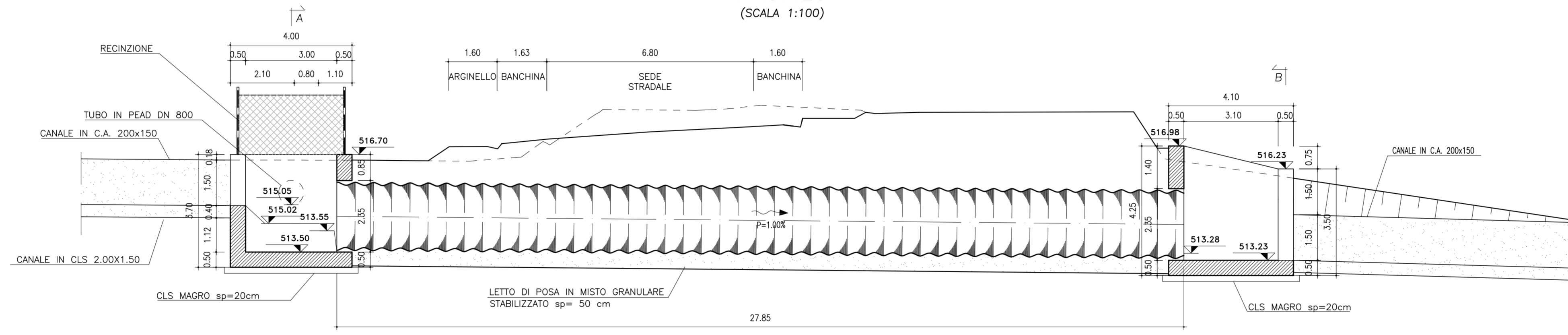
SEZIONE TRASVERSALE TIPO TUBO ARMCO  
A SEZIONE RIBASSATA  
TRINCEA



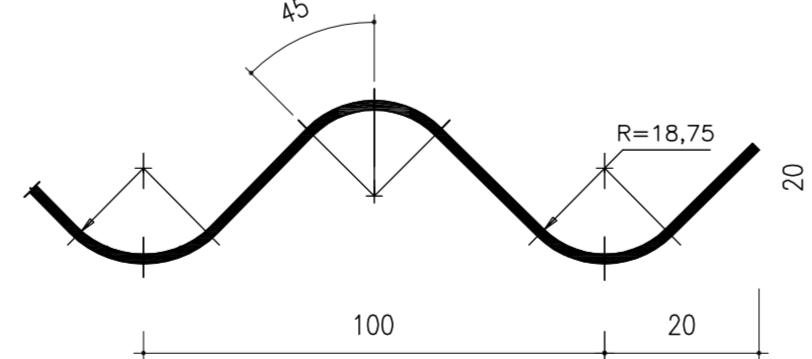
PIANTA  
(SCALA 1:100)



PROFILO  
(SCALA 1:100)

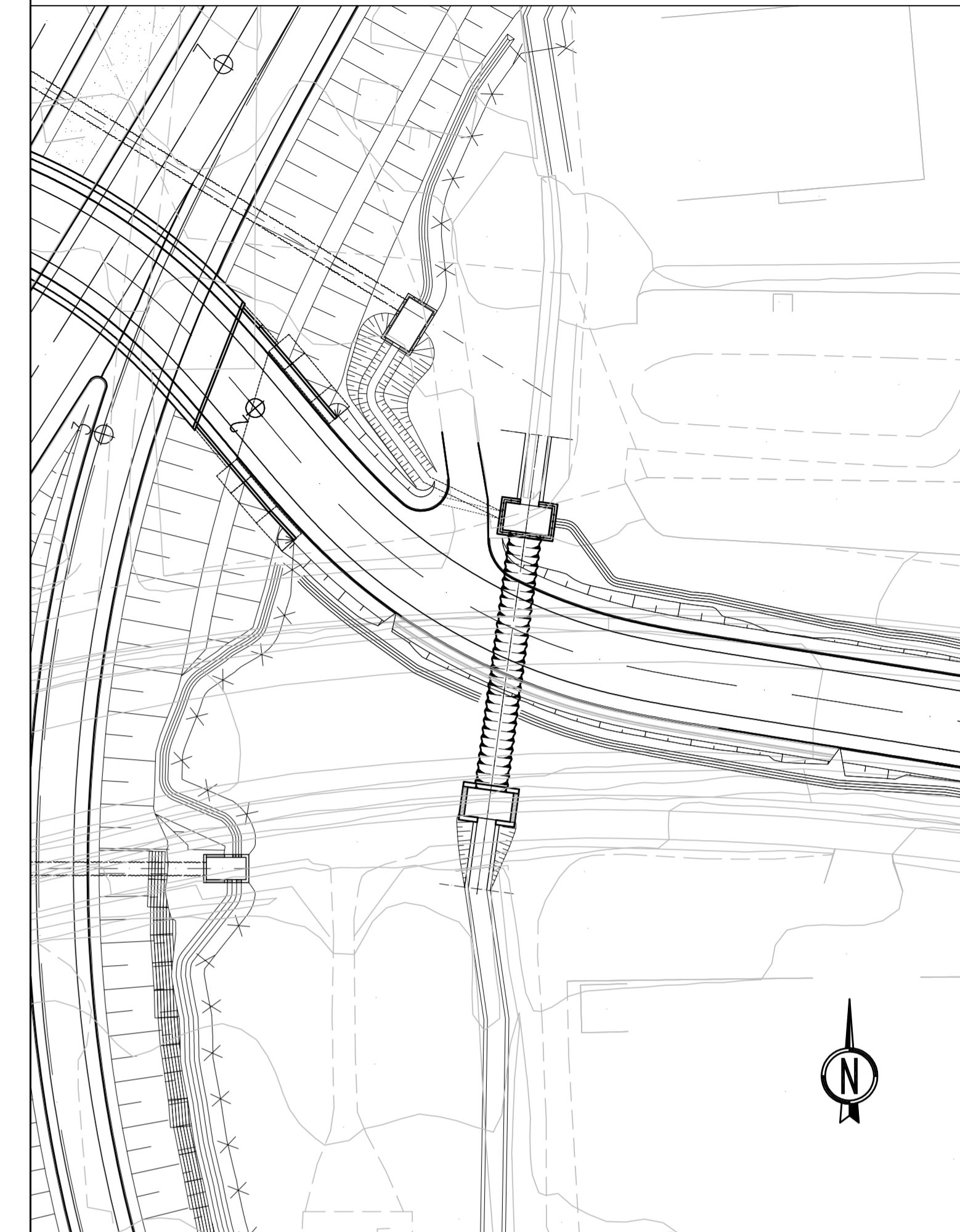


DETTAGLIO PIASTRA ONDULATA  
PER TOMBINO METALLICO



**CALCESTRUZZO (UNI EN 206-1):**  
**MAGRONI:**  
 - CLASSE DI RESISTENZA C12/15  
**STRUTTURE DI FONDAZIONE/ELEVAZIONE:**  
 - CLASSE DI RESISTENZA C32/40 (UNI 9858)  
 - CLASSE DI ESPOSIZIONE XA2 (UNI EN 206-1)  
 - CLASSE DI CONSISTENZA S4 (UNI 9418)  
 - COPRIFERRO 40mm  
**DIAMETRO MAX DEGLI AGGREGATI 32 mm**  
**ACCIAIO PER C.A.:**  
 - Fe B 44 K Controllato in stabilimento saldabile  
**ACCIAIO PER TUBI ARMCO:**  
 - TIPOLOGIA Fe 360 B  
 - BULLONI Classe 8.8  
 - ZINCATURA applicata a caldo con incidenza non inferiore a 305 g/mq per faccia

INQUADRAMENTO  
(SCALA 1:500)



PA 12/09  
 CORRIDOIO PLURIMODALE TIRRENICO - NORD EUROPA  
 ITINERARIO AGRIGENTO - CALTANISSETTA - A19  
 S.S. N° 640 "DI PORTO EMPEDOCLE"  
 AMMODERNAMENTO E ADEGUAMENTO ALLA CAT. B DEL D.M. 5.11.2001  
 Dal km 44+000 allo svincolo con l'A19

PROGETTO ESECUTIVO



OPERE IDRAULICHE  
 OPERE IDRAULICHE VIABILITA' INTERFERITA - Tronco 25  
 Tombino 3.55X2.25\_pr.0+163.27 - CARPENTERIA

Codice Unico Progetto (CUP) : F91B09000070001

Codice Elaborato: PA12\_09 - E 085 | IN225 | TT24 | HBX | 001 | A

REV.	DATA	EMMISSIONE	DESCRIZIONE	REDATTO	VERIFICATO	APPROVATO	AUTORIZZATO
A	Aprile 2011			A. SALVAGO	A. TURSO	M. LITI	P. PAGLINI

Responsabile del procedimento: Ing. MAURIZIO TURSO

