

ALLEGATO 1 ELABORATI GRAFICI

alla Lista di controllo per la valutazione preliminare
(art. 6, comma 9, D.Lgs. 152/2006)

Progetto di ***refacimento del sovrappasso autostradale nel comune di Carpi (MO) n°130 "Str. di Budrione "***
(pr. km 296+655) presente lungo il tracciato dell'Autostrada del Brennero A22
- società Autostrada del Brennero S.p.A. -

Elenco delle tavole

TAVOLA 1 - Inquadramento geografico sovrappasso n. 130 (cerchio rosso) su ortofoto (Google Earth)

TAVOLA 2 - Localizzazione sovrappasso n. 130 (cerchio rosso) su carta tecnica

TAVOLA 3 - Sovrappasso n. 130 su ortofoto (Google Earth)

TAVOLA 4 - Veduta del sovrappasso n.130 (Google Streetview)

TAVOLA 5 - Stralcio Tav. 14.3.3. di progetto del sovrappasso n. 130

TAVOLA 6 - Veduta del sovrappasso n.130 (Google Earth) con il perimetro all'interno del quale saranno ubicate le aree logistiche e di deposito

TAVOLA 7 - Sovrappasso n. 130 - Particolare dell'uso del suolo in corrispondenza dell'area di intervento e di cantiere (in blu) - Uso del suolo 2017 Edizione 2020- Geoportale Regione Emilia-Romagna

TAVOLA 8 – Localizzazione del sovrappasso n. 130 rispetto ai vincoli paesaggistici (Ta. 1.8 Piano Territoriale Paesaggistico Regionale)

TAVOLA 9 - Localizzazione del sovrappasso n. 130 (cerchio rosso) rispetto alle criticità e alle risorse ambientali e territoriali (stralcio CARTA A del PTCP vigente 2009)

TAVOLA 10 - Localizzazione del sovrappasso n. 130 (cerchio rosso) rispetto alle indicazioni paesaggistiche e storico-culturali (stralcio TAV. 1_1_01 del PTCP vigente 2009)

TAVOLA 11 - Localizzazione del sovrappasso n. 130 (cerchio rosso) rispetto al PRG consultabile nel SIT del comune di Carpi

TAVOLA 12 - Localizzazione del sovrappasso n. 130 (cerchio rosso) rispetto alla tavola PG3 "unità di paesaggio di rango comunale" del P.R.G vigente di Carpi 2002

TAVOLA 13 - Localizzazione del sovrappasso n. 130 (cerchio rosso) rispetto alla tavola PG4 "proposte per il sistema ambientale" del P.R.G. vigente di Carpi 2002

TAVOLA 14 - Localizzazione del sovrappasso n. 130 rispetto ai siti della Rete Natura 2000 (Geoportale Regione Emilia-Romagna)

TAVOLA 15 - Localizzazione del sovrappasso n. 130 rispetto agli Habitat della Rete Natura 2000 (Geoportale Regione Emilia-Romagna - Rete Natura 2000 - Habitat di SIC e ZPS)

TAVOLA 16 – Tipologia delle strutture esistenti del sovrappasso n. 130

TAVOLA 17 – Tipologia nuovo del sovrappasso n. 130 - prospetto e sezioni

TAVOLA 18 – Planimetria di raffronto fra stato attuale e stato di progetto del sovrappasso n. 130

TAVOLA 19 - Cronoprogramma delle lavorazioni per il rifacimento del sovrappasso n. 130

TAVOLA 20- Indicazioni per la gestione delle interferenze

TAVOLA 21 - Localizzazione del sovrappasso n. 130 (cerchio rosso) rispetto alla cartografia geologica della Regione Emilia-Romagna

TAVOLA 22 - Localizzazione del sovrappasso n. 130 (cerchio rosso) rispetto alle mappe di pericolosità e rischio del Piano di Gestione del rischio di alluvioni



TAVOLA 1 - Inquadramento geografico sovrappasso n. 130 (cerchio rosso) su ortofoto (Google Earth)

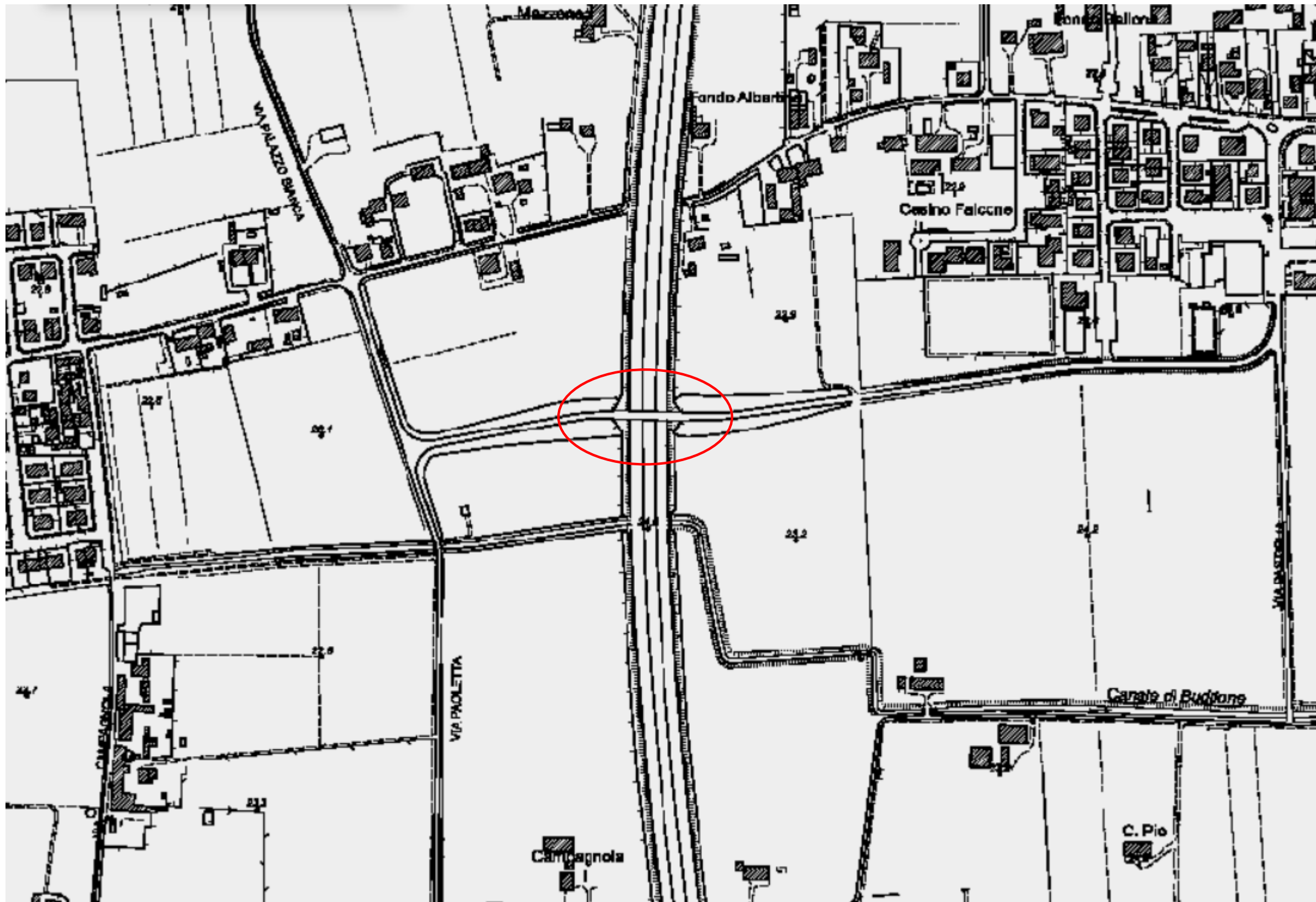


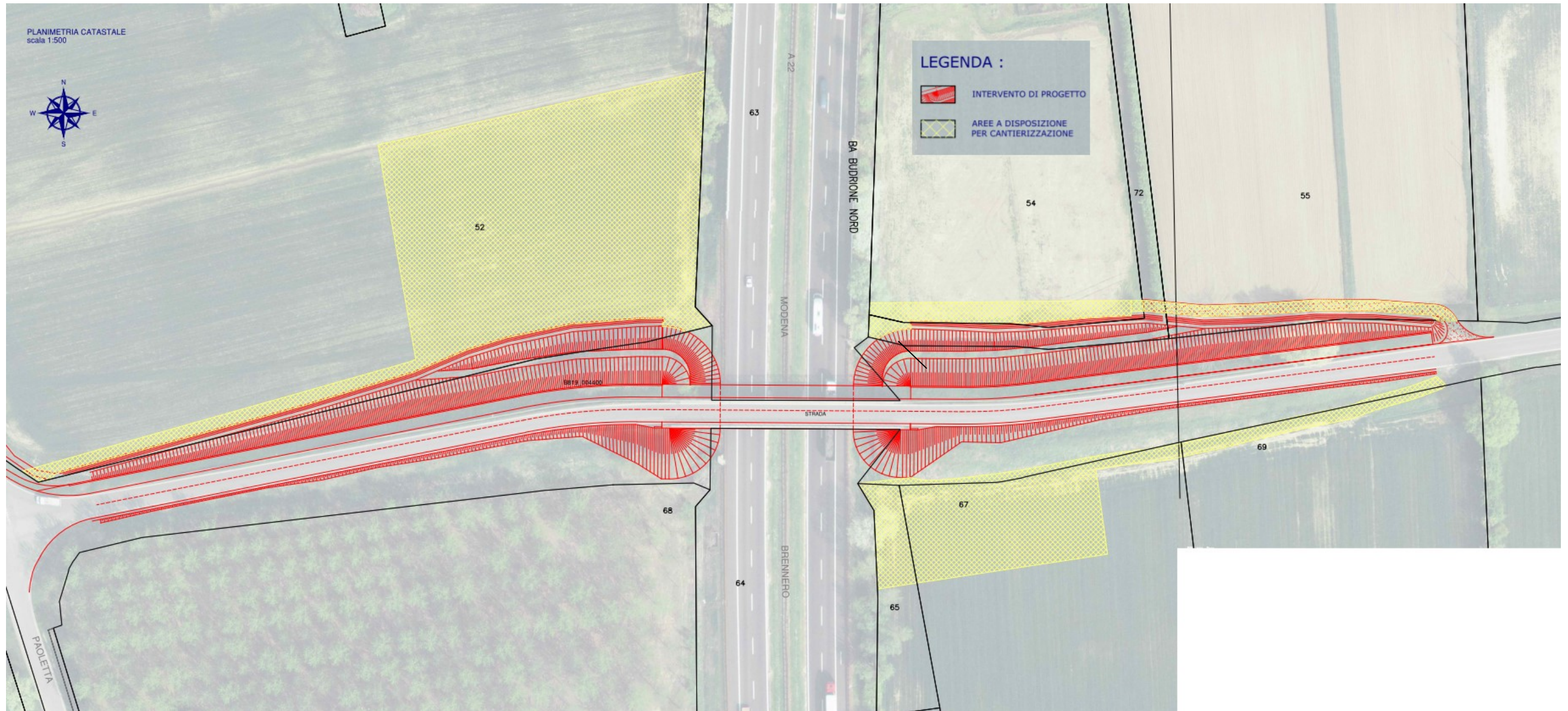
TAVOLA 2 - Localizzazione sovrappasso n. 130 (cerchio rosso) su carta tecnica
(Geoportale Regione Emilia-Romagna - <https://servizimoka.regione.emilia-romagna.it/>)



TAVOLA 3 - Sovrappasso n. 130 su ortofoto (Google Earth)



TAVOLA 4 - Veduta del sovrappasso n.130 (Google Streetview)



Sono indicati, mediante linee rosse il limite dell'area di intervento e, in colore giallo, il perimetro all'interno del quale saranno ubicate le aree logistiche e di deposito

TAVOLA 5 - Stralcio Tav. 14.3.3. di progetto del sovrappasso n. 130

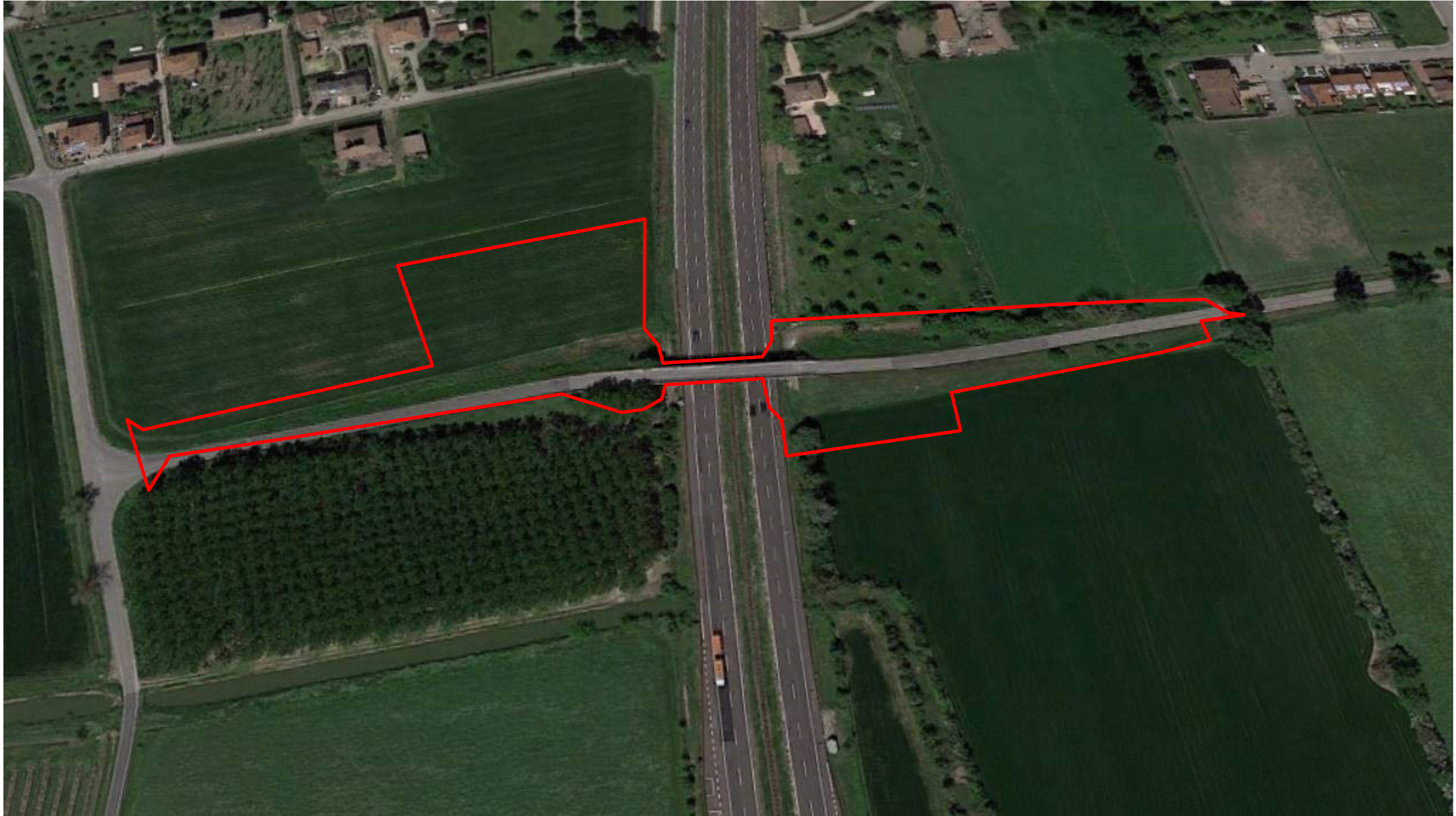
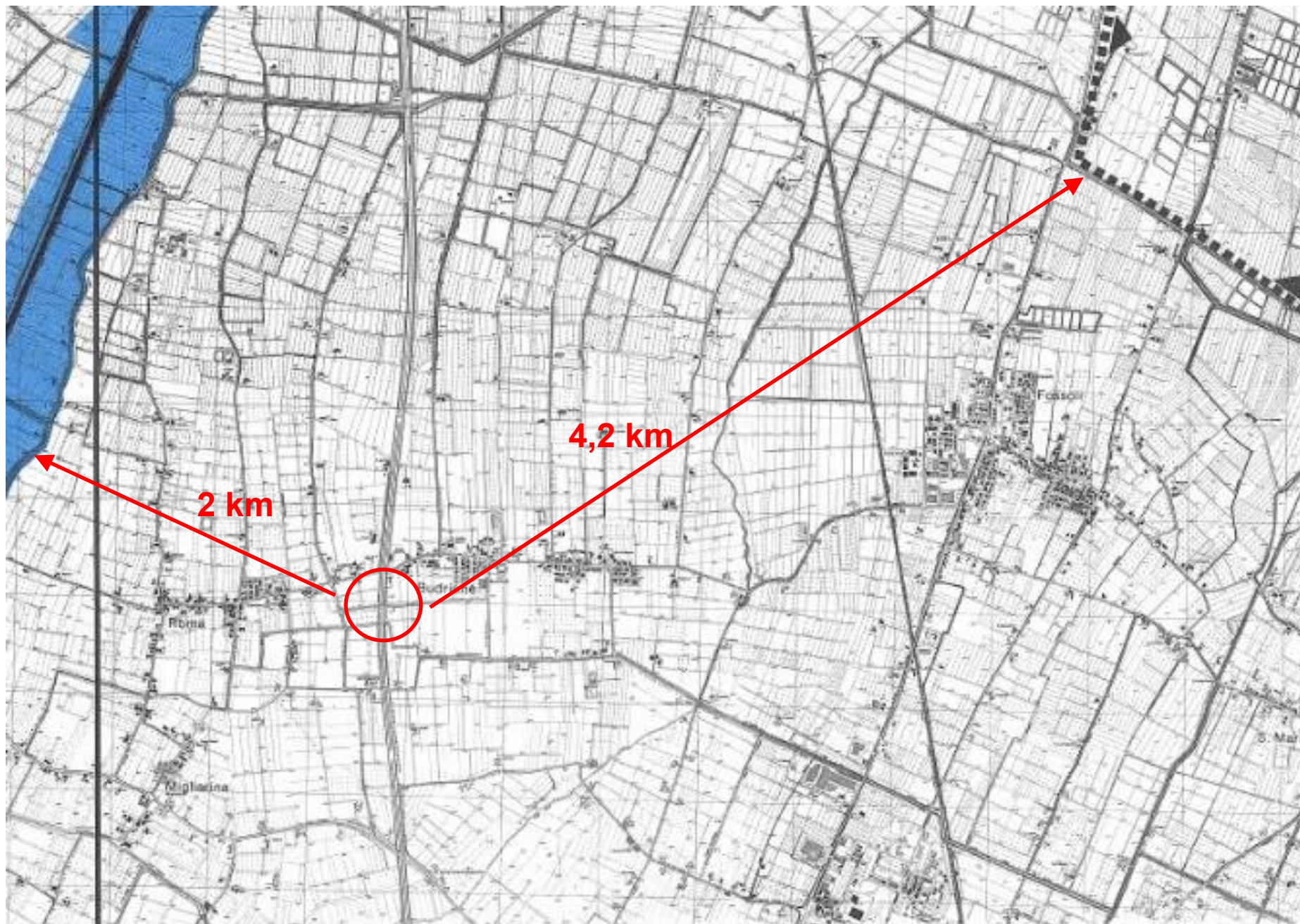


TAVOLA 6 - Veduta del sovrappasso n.130 (Google Earth) con il perimetro all'interno del quale saranno ubicate le aree logistiche e di deposito



- Aree verdi associate alla viabilità 1223
- Seminativi semplici irrigui 2121
- Autostrade e superstrade 1221
- Pioppeti colturali 2241
- Tessuto residenziale urbano 1121
- Canali e idrovie 5114

TAVOLA 7 - Sovrappasso n. 130 - Particolare dell'uso del suolo in corrispondenza dell'area di intervento e di cantiere (in blu) - Uso del suolo 2017 Edizione 2020- Geoportale Regione Emilia-Romagna



LAGHI, CORSI D'ACQUA E ACQUE SOTTERRANEE

 Zone di tutela dei caratteri ambientali di laghi, bacini e corsi d'acqua (Art. 17)

Progetti di valorizzazione

AREE DI VALORIZZAZIONE

 Aree studio (Art. 32)

TAVOLA 8 – Localizzazione del sovrappasso n. 130 rispetto ai vincoli paesaggistici (Ta. 1.8 Piano Territoriale Paesaggistico Regionale)

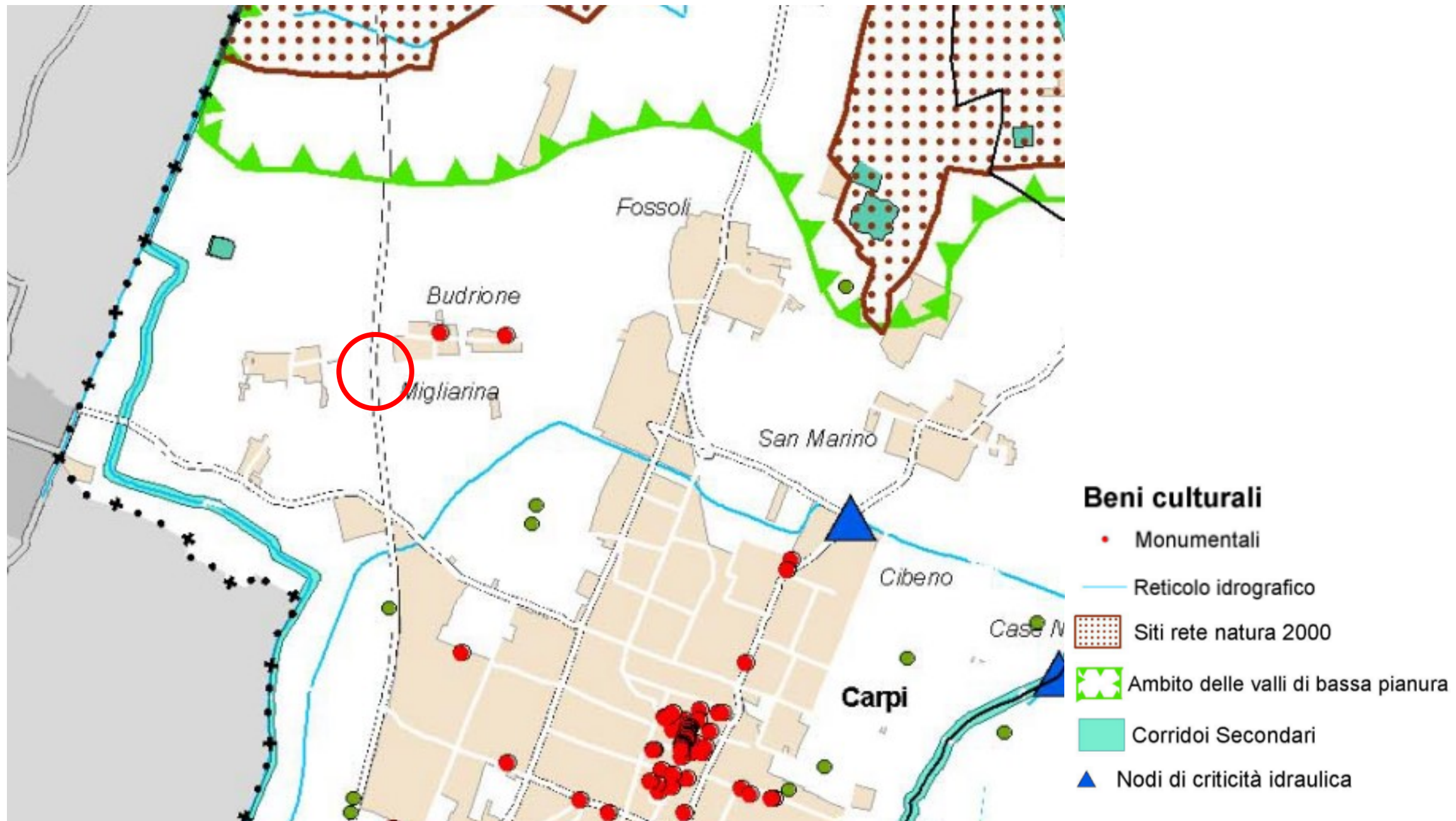
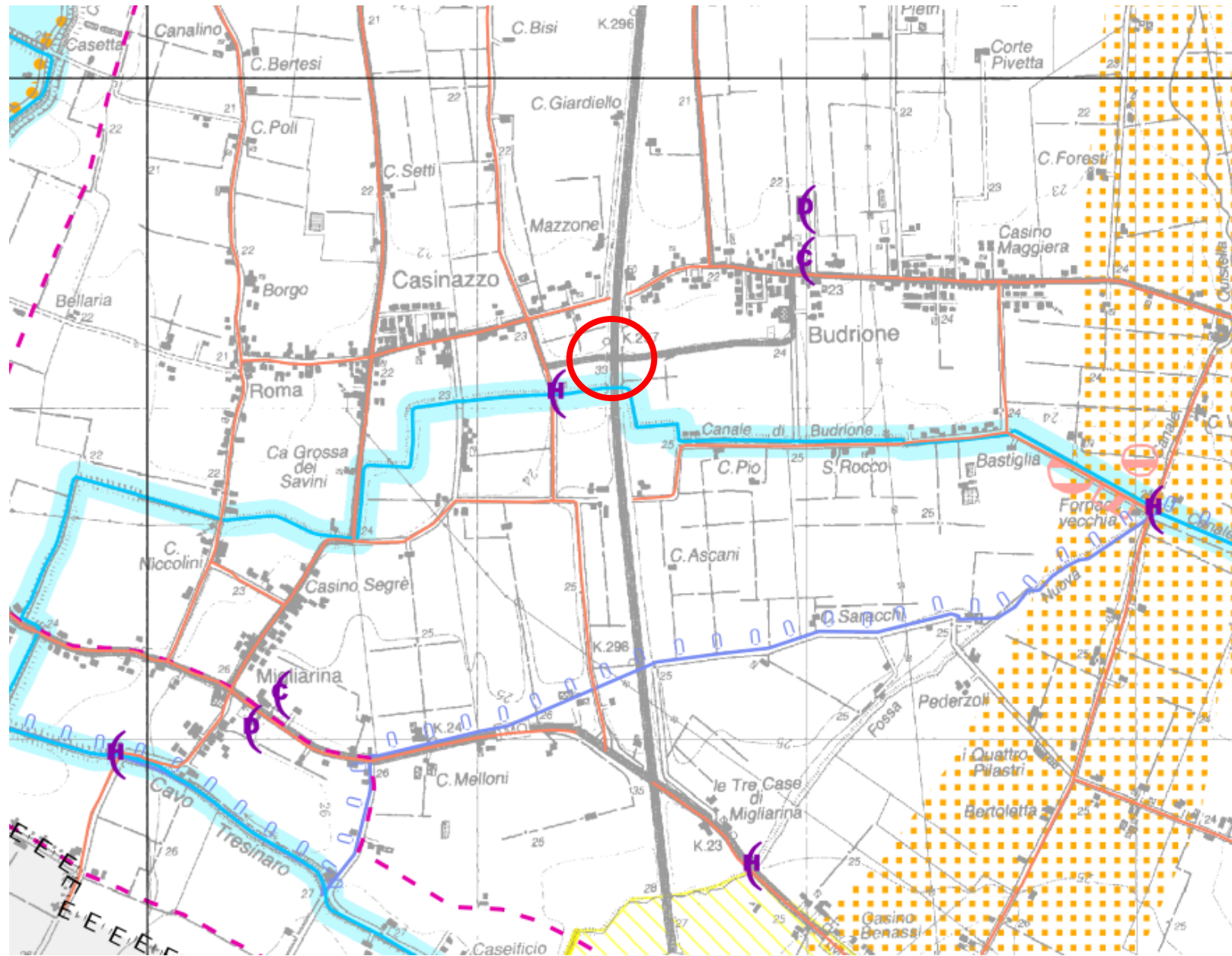


TAVOLA 9 - Localizzazione del sovrappasso n. 130 (cerchio rosso) rispetto alle criticità e alle risorse ambientali e territoriali (stralcio CARTA A del PTCP vigente 2009)



- x Strutture di interesse storico testimoniale (Art. 44D)
- x C = Chiesa H = Ponte
D = Cimitero
- [] Terreni interessati da bonifiche storiche di pianura (Art. 43B)
- [] Viabilità storica (Art. 44A)

Struttura del paesaggio e tutela del paesaggio identitario

- [] Ambito di quinta collinare (Art. 34, comma 4b)

Zone di tutela dei caratteri ambientali di laghi bacini e corsi d'acqua (Art. 9)

- [] Zone di tutela ordinaria (Art. 9, comma 2, lettera b)
- [] Progetti di tutela, recupero e valorizzazione e "Aree Studio" (Art. 32)
- [] Progetti di tutela, recupero e valorizzazione (Art. 32, comma 1)

Scala: il reticolato ha lato = 1km

TAVOLA 10 - Localizzazione del sovrappasso n. 130 (cerchio rosso) rispetto alle indicazioni paesaggistiche e storico-culturali (stralcio TAV. 1_1_01 del PTCP vigente 2009)

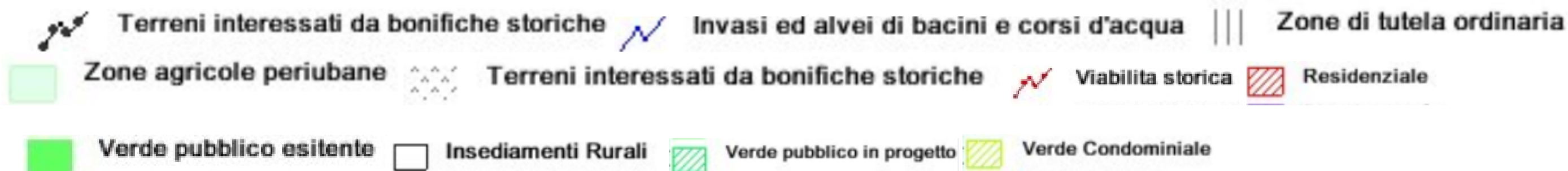
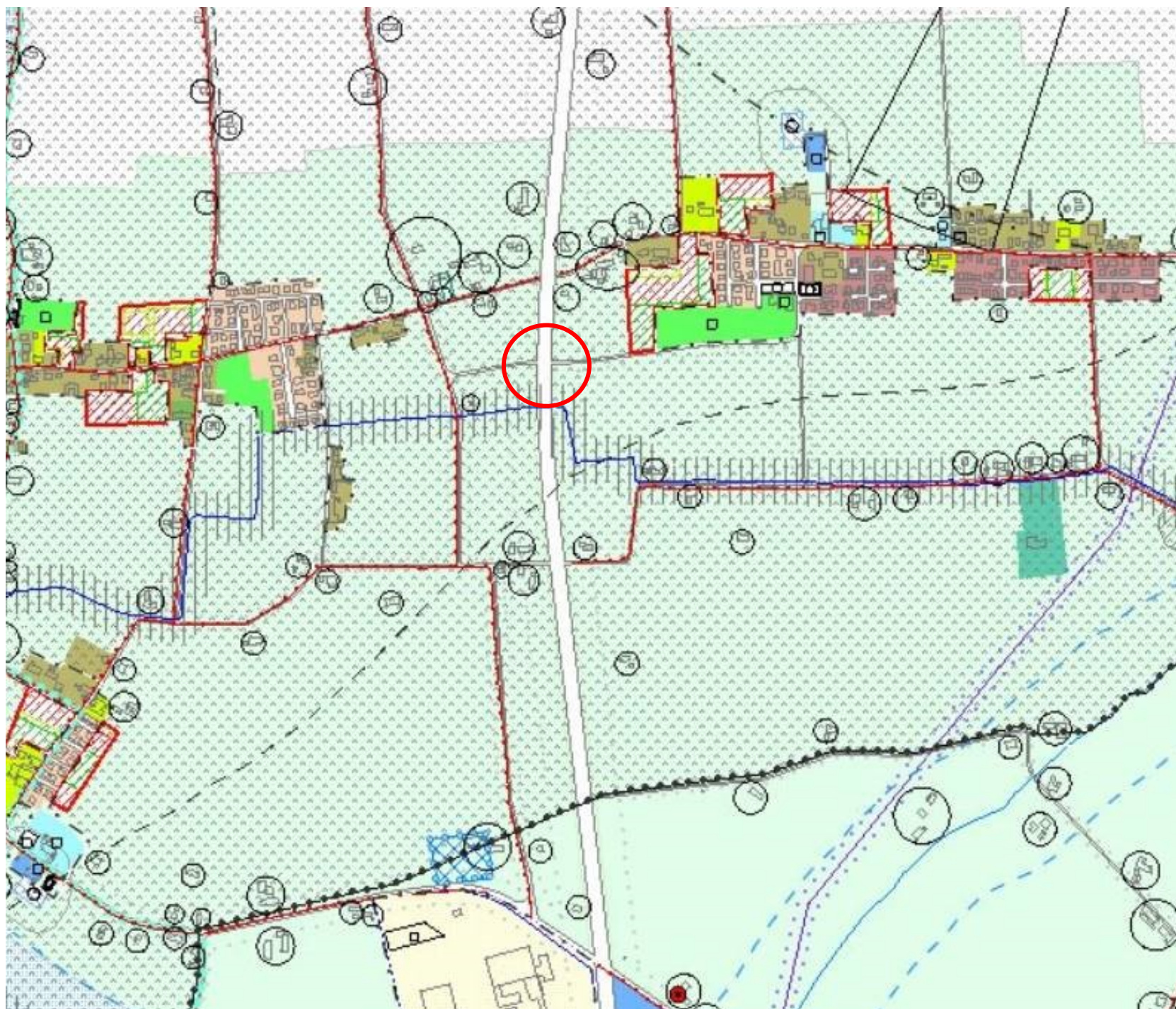
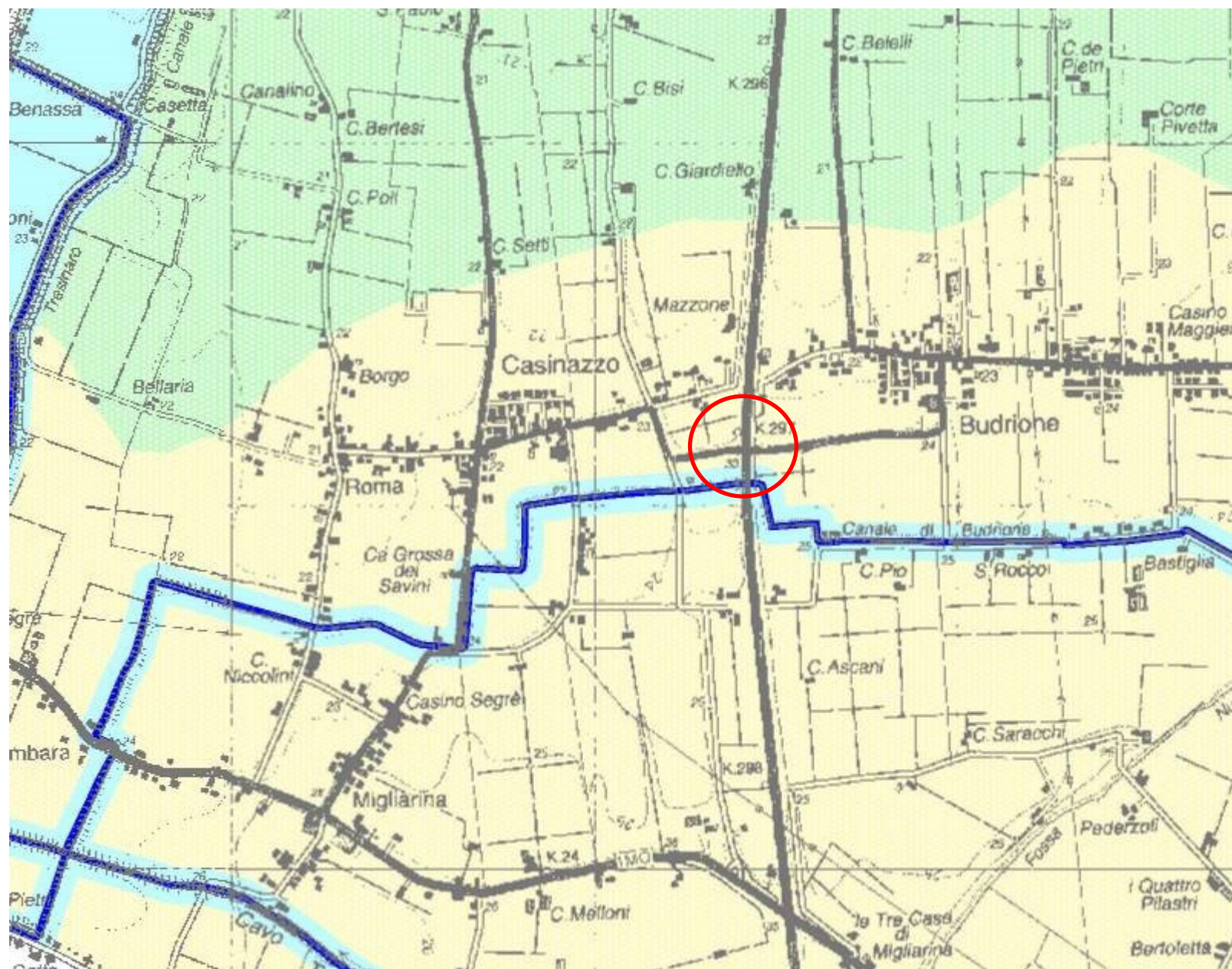


TAVOLA 11 - Localizzazione del sovrappasso n. 130 (cerchio rosso) rispetto al PRG consultabile nel SIT del comune di Carpi

(https://sit.comune.carpi.mo.it/clientweb/loginservlet?org=01&ente=1&ente_str=01&denom_ente=Comune+di+Carpi&utente=wprg&pwd=&service_name=ApriViewer)



- Unità della fascia di transizione tra aree urbanizzate e zone naturalistiche
- Unità di tutela e conservazione naturalistica e zone di bonifica

Scala: il reticolato ha lato = 1km

TAVOLA 12 - Localizzazione del sovrappasso n. 130 (cerchio rosso) rispetto alla tavola PG3 "unità di paesaggio di rango comunale" del P.R.G vigente di Carpi 2002

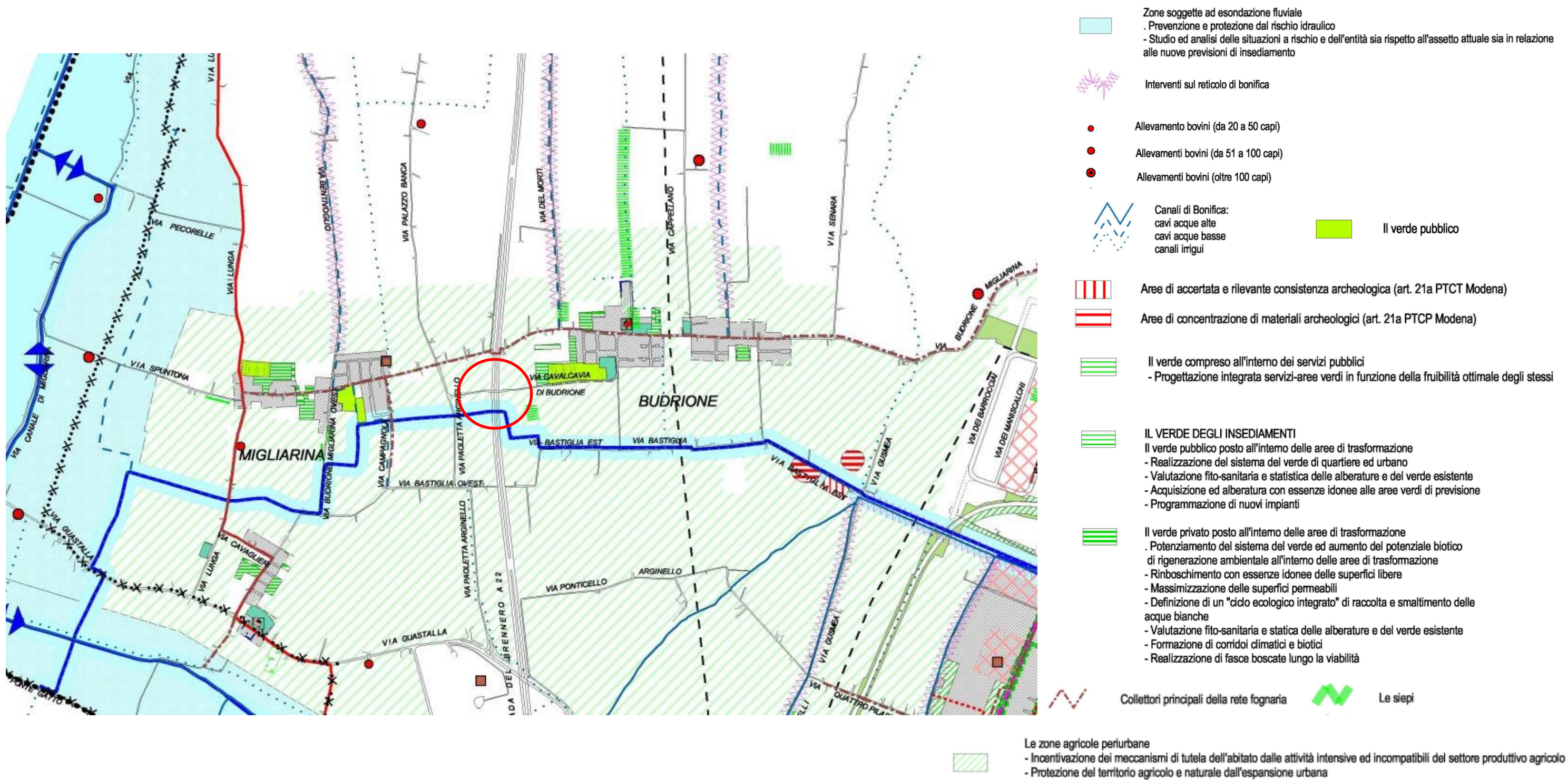


TAVOLA 13 - Localizzazione del sovrappasso n. 130 (cerchio rosso) rispetto alla tavola PG4 "proposte per il sistema ambientale" del P.R.G. vigente di Carpi 2002

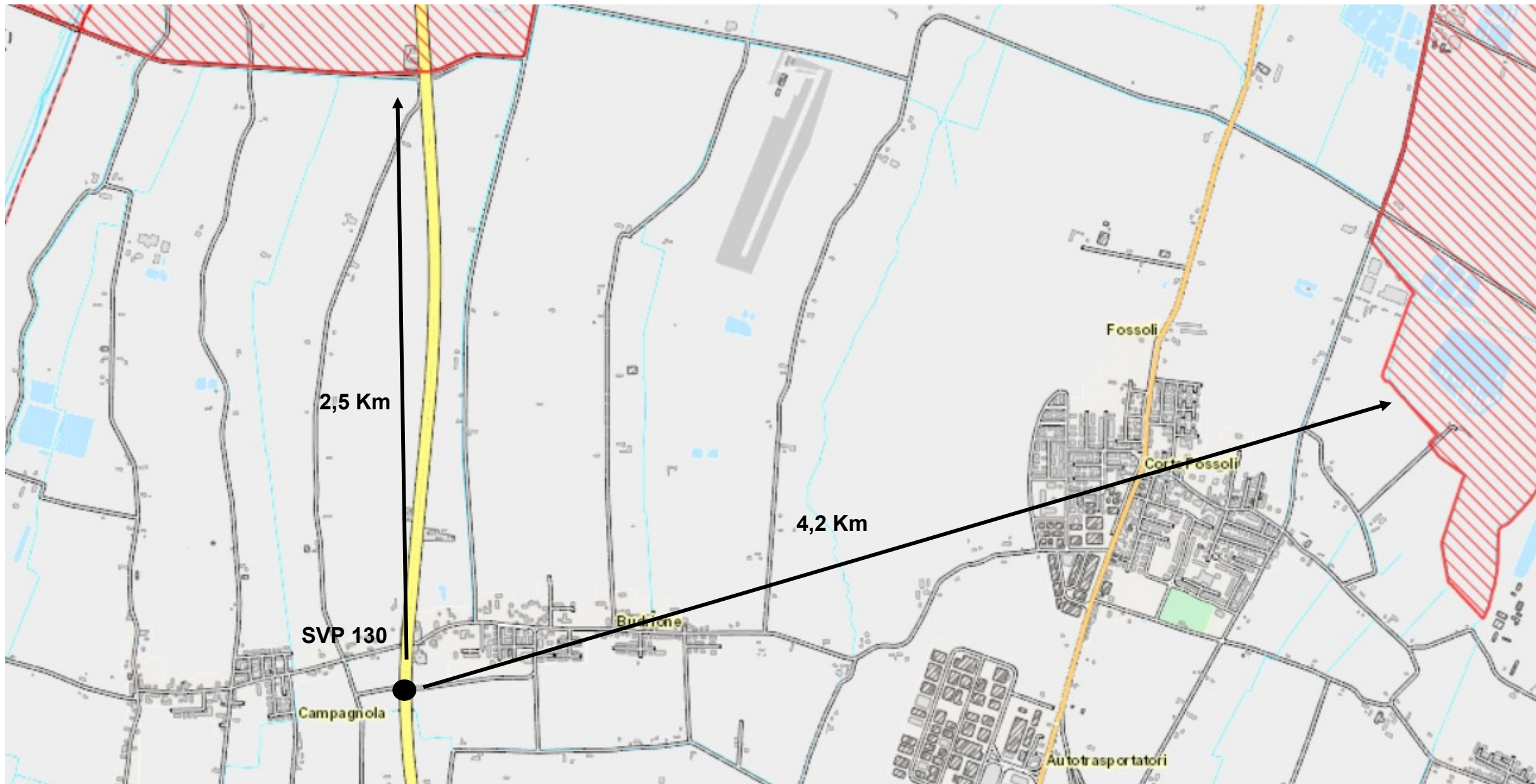


TAVOLA 14 - Localizzazione del sovrappasso n. 130 rispetto ai siti della Rete Natura 2000 (Geoportale Regione Emilia-Romagna)

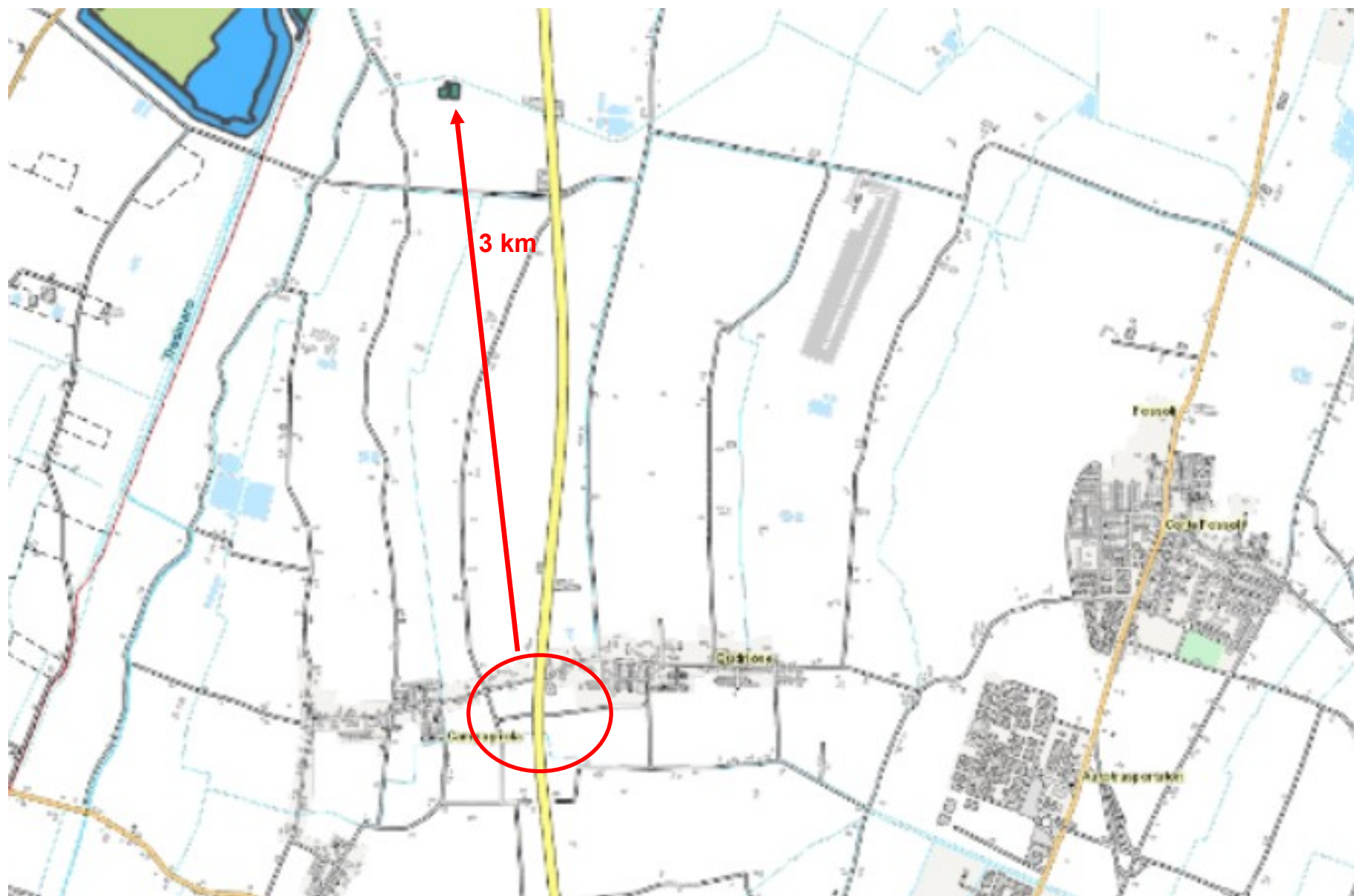
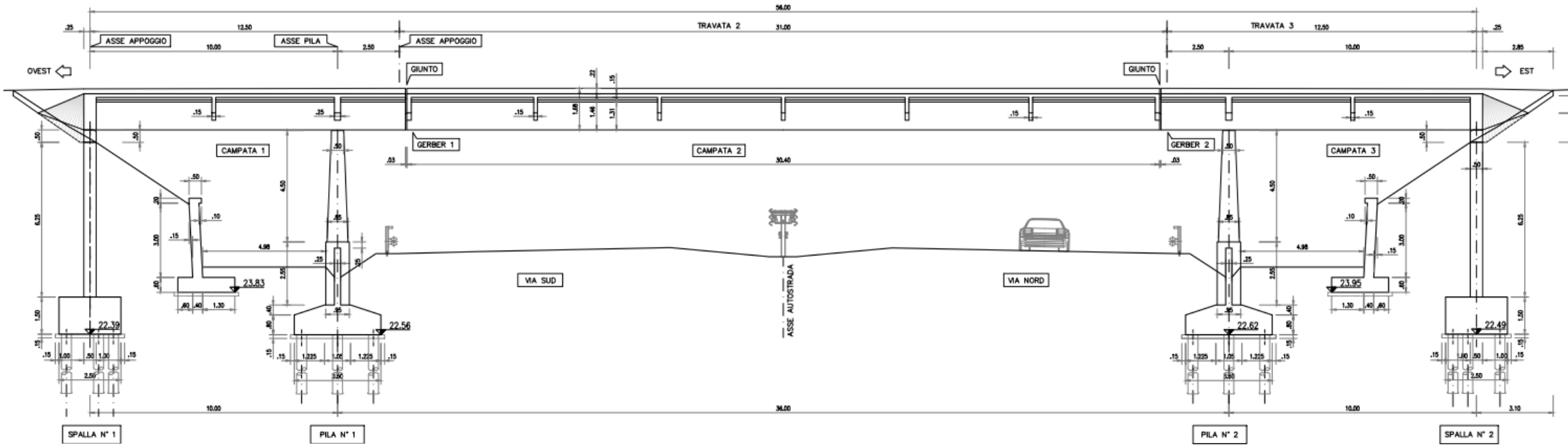


TAVOLA 15 - Localizzazione del sovrappasso n. 130 rispetto agli Habitat della Rete Natura 2000 (Geoportale Regione Emilia-Romagna - Rete Natura 2000 - Habitat di SIC e ZPS)

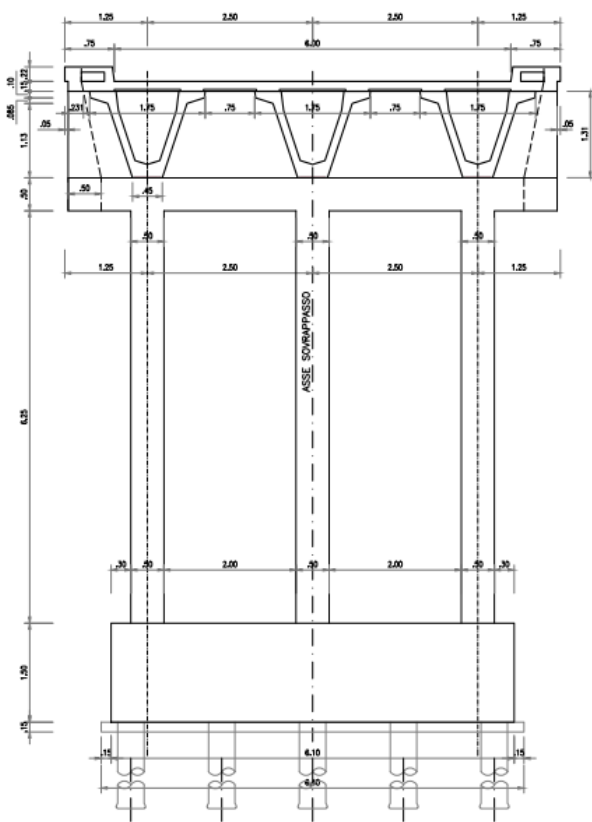
SEZIONE LONGITUDINALE SCHEMATICA

SCALA 1:100



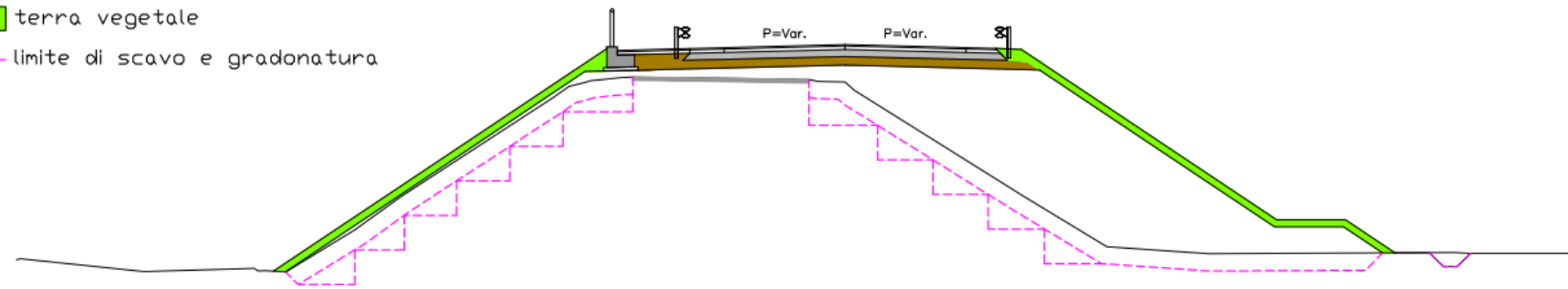
SEZIONE TRASVERSALE SU SPALLA

SCALA 1:50



SEZIONE TIPO LEGENDA

- congl. bituminoso strato di base
- fondazione stradale
- terra vegetale
- limite di scavo e gradonatura



In alto prospetto del sovrappasso esistente, in basso sezione su spalla e sezione tipo del rilevato di approccio con raffronto fra stato attuale e stato di progetto

TAVOLA 16 – Tipologia delle strutture esistenti del sovrappasso n. 130

PLANIMETRIA DI RAFFRONTO
scala 1:500



LEGENDA :

-  INTERVENTO DI PROGETTO
-  SOVRAPPASSO ESISTENTE
-  VIABILITA' ESISTENTE
-  SEDIME AUTOSTRADA
-  EDIFICI
-  INTERFERENZE ESISTENTI

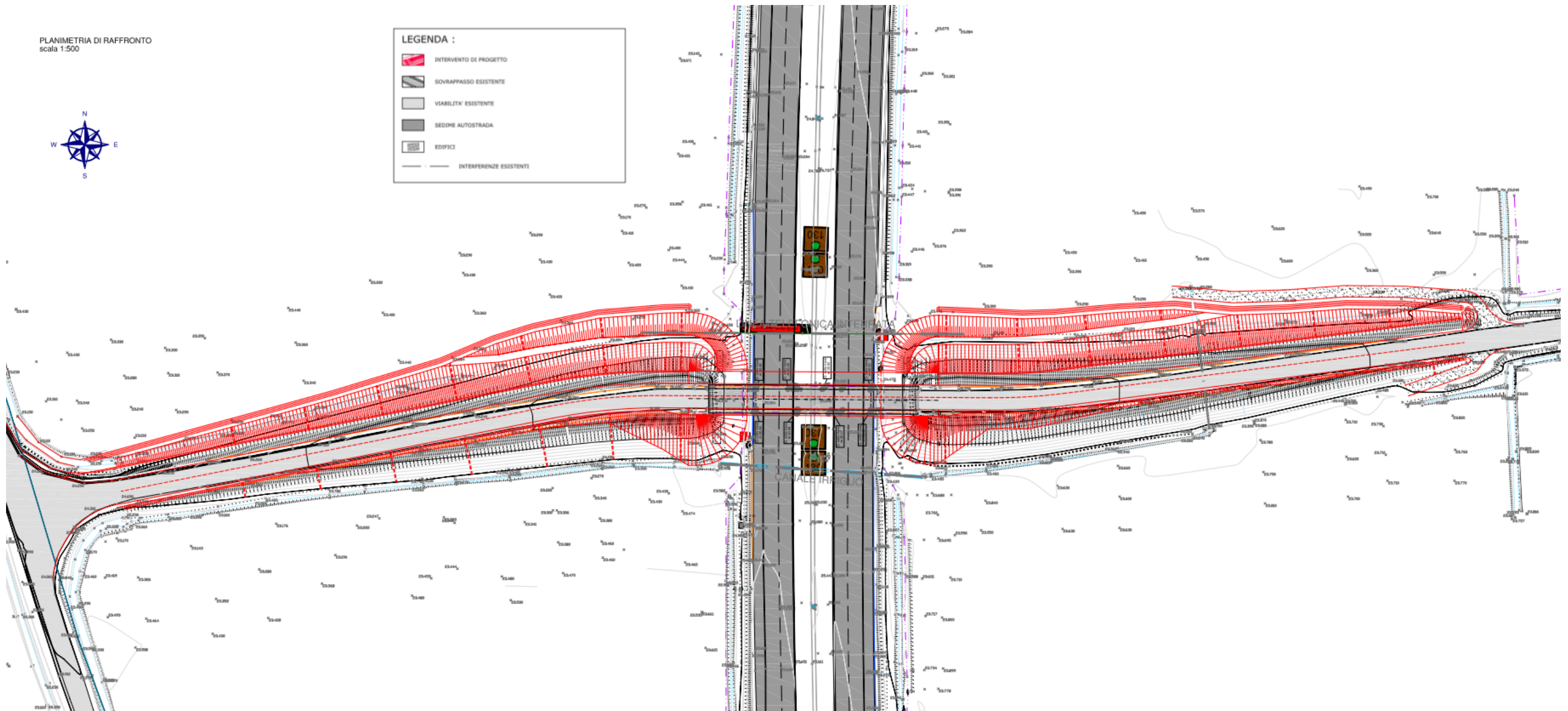


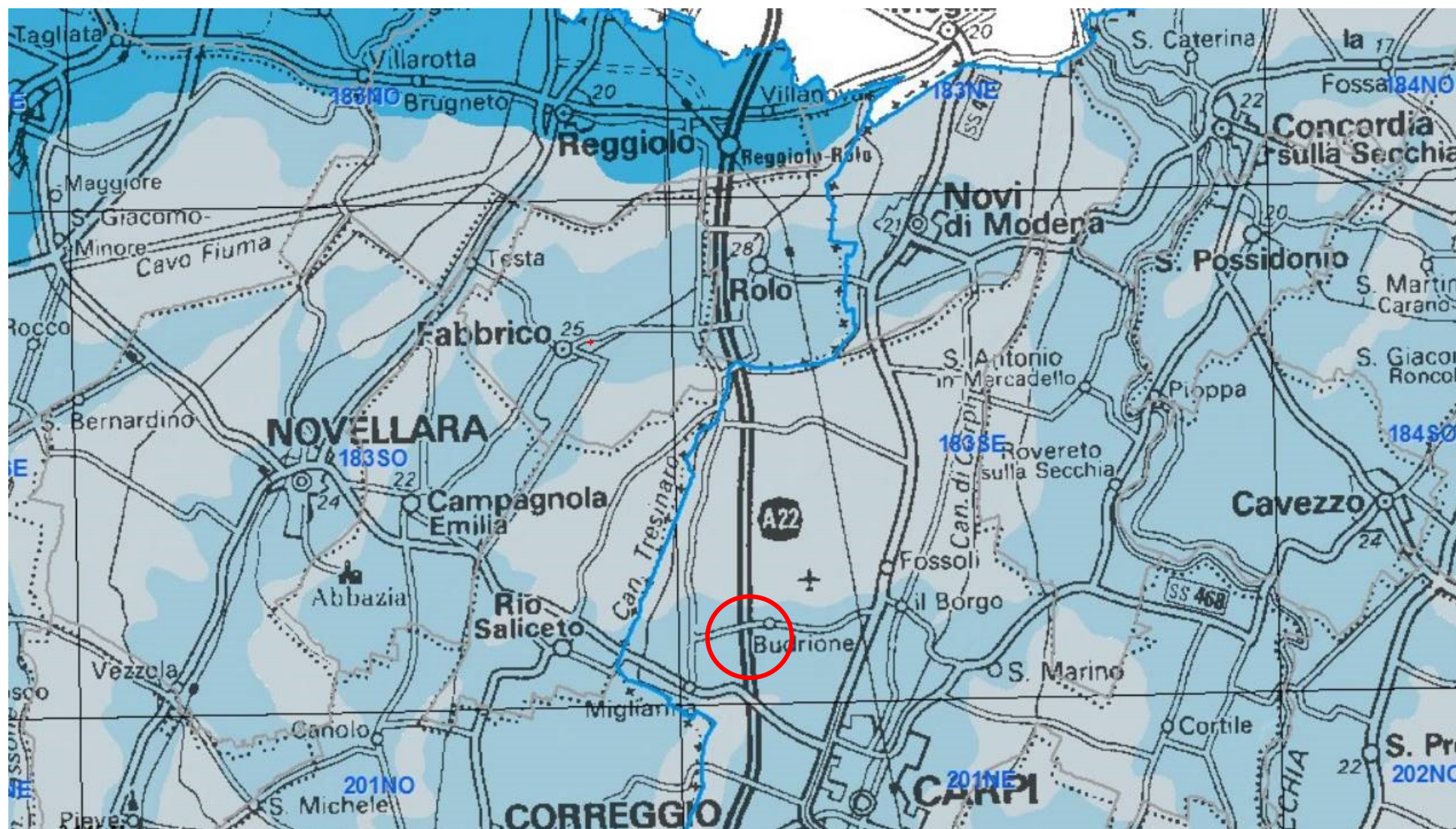
TAVOLA 18 – Planimetria di raffronto fra stato attuale e stato di progetto del sovrappasso n. 130

SOVRAPPASSO N°130 "STR. DI BUDRIONE" ALLA PROGR. KM 296+655

CRONOPROGRAMMA DELLE LAVORAZIONI

WBS	IMPORTO LAVORI	DURATA	1° ANNO																																																				
			◀ INIZIO LAVORI ▶																																																				
			1° sett.	2° sett.	3° sett.	4° sett.	5° sett.	6° sett.	7° sett.	8° sett.	9° sett.	10° sett.	11° sett.	12° sett.	13° sett.	14° sett.	15° sett.	16° sett.	17° sett.	18° sett.	19° sett.	20° sett.	21° sett.	22° sett.	23° sett.	24° sett.	25° sett.	26° sett.	27° sett.	28° sett.	29° sett.	30° sett.	31° sett.	32° sett.	33° sett.	34° sett.	35° sett.	36° sett.	37° sett.	38° sett.	39° sett.	40° sett.	41° sett.	42° sett.	43° sett.	44° sett.	45° sett.	46° sett.	47° sett.	48° sett.	49° sett.	50° sett.	51° sett.	52° sett.	
SOVRAPPASSO N°130 "STR. DI BUDRIONE"	03	€ 1.388.115,35	357 g																																																				
Allestimento cantiere, lavori preparatori		€ 4.397,27	14 g																																																				
Demolizione cavalcavia esistente e relative sottostrutture		€ 25.302,36	14 g																																																				
Rimozione sicurvia esistente sulle rampe		€ 721,03	14 g																																																				
Demolizione parziale rilevati esistenti (scotico, gradonature, etc.) - ovest		€ 30.176,63	35 g																																																				
Scavi per realizzazione nuove spalle - ovest		€ 19.889,00	14 g																																																				
Esecuzione pali spalle e prove soniche - ovest		€ 112.579,74	42 g																																																				
Demolizione parziale rilevati esistenti (scotico, gradonature, etc.) - est			35 g																																																				
Scavi per realizzazione nuove spalle - est		€ 19.889,00	14 g																																																				
Esecuzione pali spalle e prove soniche - est		€ 112.579,74	42 g																																																				
Casseratura, armatura e getto calcestruzzo spalle - ovest		€ 166.002,42	28 g																																																				
Impermeabilizzazione spalle - ovest			7 g																																																				
Casseratura, armatura e getto calcestruzzo spalle - est		€ 166.466,22	28 g																																																				
Impermeabilizzazione spalle - est			7 g																																																				
Realizzazione nuovi rilevati - ovest		€ 23.029,89	63 g																																																				
Casseratura, armatura e getto cordoli di fondazione parapetti - ovest			21 g																																																				
Realizzazione nuovi rilevati - est			63 g																																																				
Casseratura, armatura e getto cordoli di fondazione parapetti - est			21 g																																																				
Realizzazione carpenteria metallica in officina		€ 502.441,38	105 g																																																				
Posa appoggi sulle spalle			7 g																																																				
Varo delle travi dell'impalcato, finitura struttura in acciaio		€ 4.788,46	14 g																																																				
Armatura e getto calcestruzzo soletta e cordoli		€ 41.845,04	35 g																																																				
Impermeabilizzazione soletta e cordoli		€ 23.605,66	21 g																																																				
Realizzazione giunti di dilatazione		€ 45.805,97	14 g																																																				
Posa embrici, pozzetti, tubazioni, etc. per smaltimento acque e sottoservizi			14 g																																																				
Montaggio parapetti metallici - ovest			7 g																																																				
Montaggio parapetti metallici - est			7 g																																																				
Montaggio pannelli PMMA sul cavalcavia		€ 11.046,18	14 g																																																				
Pavimentazione cavalcavia e rampe		€ 32.903,57	42 g																																																				
Posa sicurvia sul cavalcavia			7 g																																																				
Posa sicurvia sulle rampe		€ 16.510,95	14 g																																																				
Realizzazione segnaletica orizzontale e verticale		€ 1.813,44	14 g																																																				
Sistemazione e rinverdimento scarpate		€ 3.574,40	14 g																																																				
Lavori di ripristino, chiusura cantiere		€ 22.747,00	14 g																																																				

TAVOLA 19 - Cronoprogramma delle lavorazioni per il rifacimento del sovrappasso n. 130



Raggruppamenti informali

- Depositi di argine, canale e rotta fluviale
- Depositi di piana a meandri del Po
- Depositi di piana inondabile

TAVOLA 21 - Localizzazione del sovrappasso n. 130 (cerchio rosso) rispetto alla cartografia geologica della Regione Emilia-Romagna

(https://geo.regione.emilia-romagna.it/cartografia_sgss/user/viewer.jsp?service=geologia)

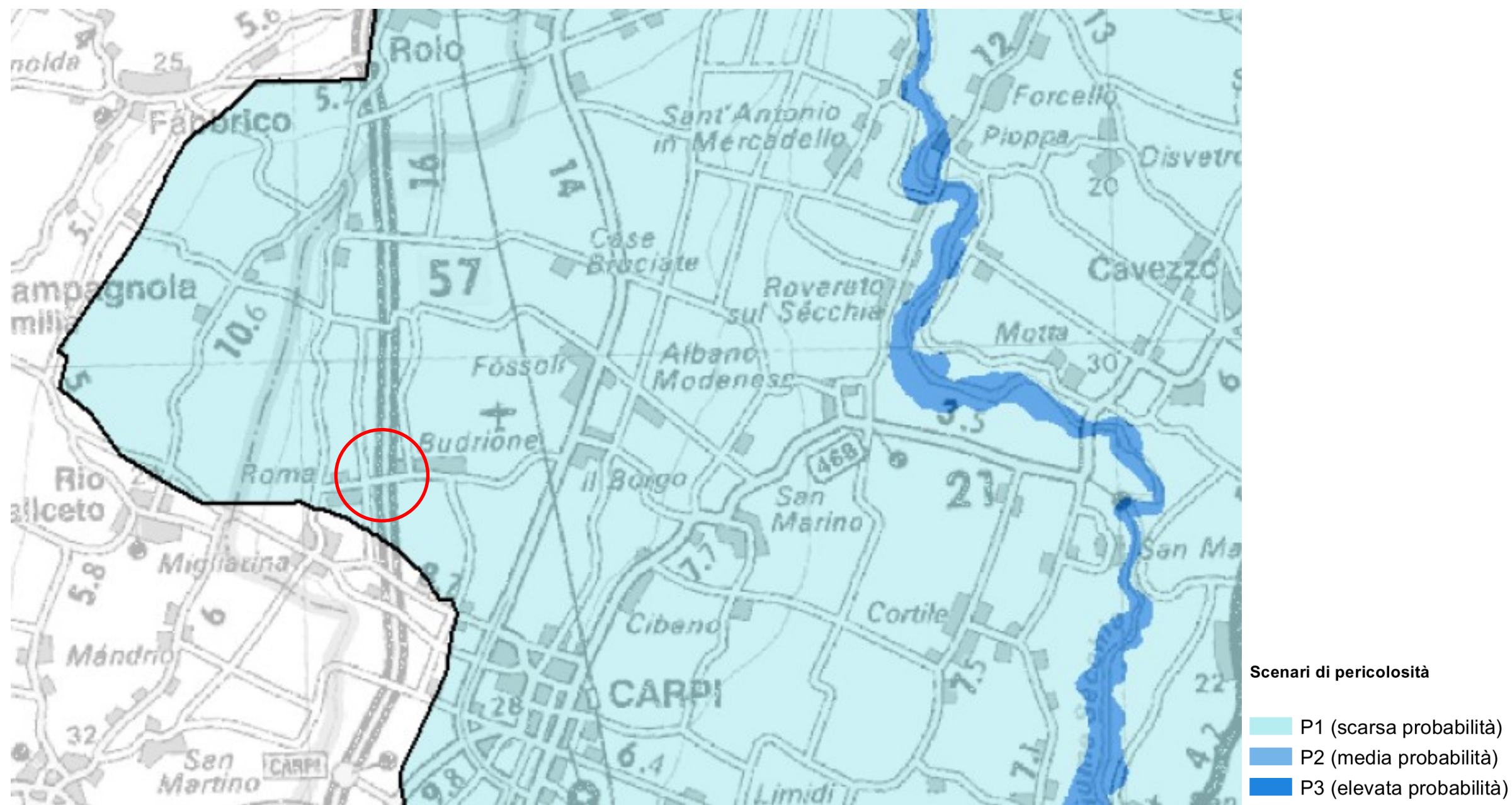


TAVOLA 22 - Localizzazione del sovrappasso n. 130 (cerchio rosso) rispetto alle mappe di pericolosità e rischio del Piano di Gestione del rischio di alluvioni Secondo ciclo – dicembre 2019 (<https://pianoalluvioni.adbpo.it/il-piano-di-gestione-alluvioni/progetto-di-piano-di-gestione-del-rischio-alluvioni/>)