

ALLEGATO 1 ELABORATI GRAFICI

alla Lista di controllo per la valutazione preliminare
(art. 6, comma 9, D.Lgs. 152/2006)

Progetto di ***refacimento del sovrappasso autostradale nel comune di Carpi (MO) n°128 "Via Valli"***
(pr. km 292+032) presente lungo il tracciato dell'Autostrada del Brennero A22
- *società Autostrada del Brennero S.p.A.* -

Elenco delle tavole

- TAVOLA 1 - Inquadramento geografico sovrappasso n. 128 (cerchio rosso) su ortofoto (Google Earth)
- TAVOLA 2 - Localizzazione sovrappasso n. 128 (cerchio rosso) su carta tecnica
- TAVOLA 3 - Sovrappasso n. 128 su ortofoto (Google Earth)
- TAVOLA 4 - Veduta del sovrappasso n.128 (Google Streetview)
- TAVOLA 5 - Stralcio Tav. 14.1.3 di progetto del sovrappasso n. 128
- TAVOLA 6 - Veduta del sovrappasso n.128 (Google Earth) con il perimetro all'interno del quale saranno ubicate le aree logistiche e di deposito
- TAVOLA 7 - Sovrappasso n. 128 - Particolare dell'uso del suolo in corrispondenza dell'area di intervento e di cantiere (in giallo) - Uso del suolo 2017 Edizione 2020 - Geoportale Regione Emilia-Romagna
- TAVOLA 8 – Localizzazione del sovrappasso n. 128 rispetto ai vincoli paesaggistici (Ta. 1.8 Piano Territoriale Paesaggistico Regionale)
- TAVOLA 9 - Localizzazione del sovrappasso n. 128 (cerchio rosso) rispetto alle criticità e alle risorse ambientali e territoriali (stralcio CARTA A del PTCP vigente 2009)
- TAVOLA 10 - Localizzazione del sovrappasso n. 128 (cerchio rosso) rispetto alle indicazioni paesaggistiche e storico-culturali (stralcio TAV. 1_1_01 del PTCP vigente 2009)
- TAVOLA 11 - Localizzazione del sovrappasso n. 128 (cerchio rosso) rispetto al PRG consultabile nel SIT del comune di Carpi
- TAVOLA 12 - Localizzazione del sovrappasso n. 128 (cerchio giallo) rispetto alla tavola PG3 “unità di paesaggio di rango comunale” del P.R.G vigente di Carpi 2002
- TAVOLA 13 - Localizzazione del sovrappasso n. 128 (cerchio rosso) rispetto alla tavola PG4 “proposte per il sistema ambientale” del P.R.G. vigente di Carpi 2002
- TAVOLA 14 - Localizzazione del sovrappasso n. 128 rispetto ai siti della Rete Natura 2000 (Geoportale Regione Emilia-Romagna)
- TAVOLA 15 - Localizzazione del sovrappasso n. 128 rispetto agli Habitat della Rete Natura 2000 (Geoportale Regione Emilia-Romagna - Rete Natura 2000 - Habitat di SIC e ZPS)
- TAVOLA 16 – Tipologia delle strutture esistenti del sovrappasso n. 128
- TAVOLA 17 – Tipologia nuovo sovrappasso n. 128 - prospetto e sezioni
- TAVOLA 18 – Planimetria di raffronto stato attuale stato di progetto sovrappasso n. 128
- TAVOLA 19 - Cronoprogramma delle lavorazioni per il rifacimento del sovrappasso n. 128
- TAVOLA 20- Indicazioni per la gestione delle interferenze
- TAVOLA 21 - Localizzazione del sovrappasso n. 128 (cerchio rosso) rispetto alla cartografia geologica della Regione Emilia-Romagna
- TAVOLA 22 - Localizzazione del sovrappasso n. 128 (cerchio rosso) rispetto alle mappe di pericolosità e rischio del Piano di Gestione del rischio di alluvioni

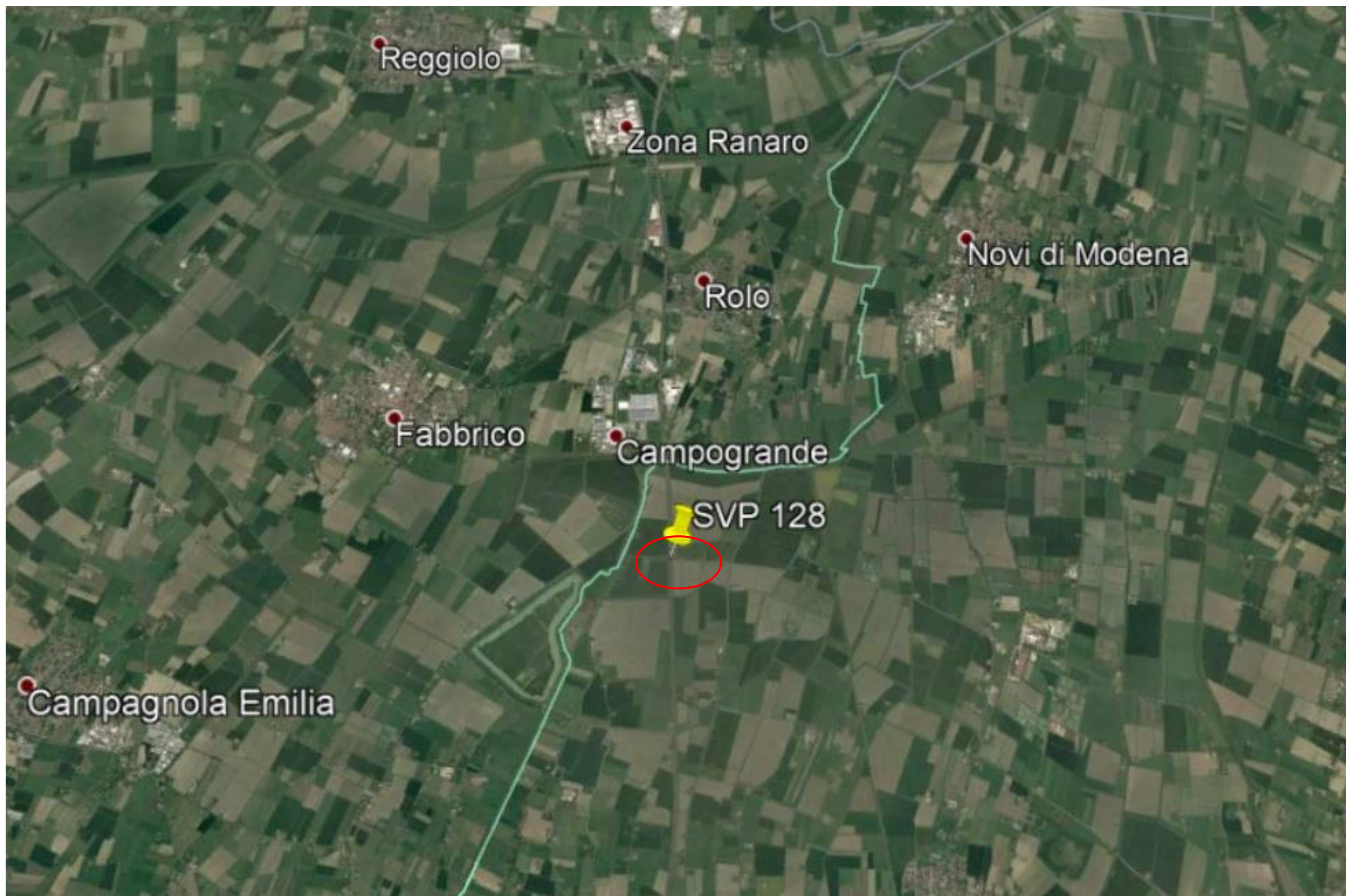


TAVOLA 1 - Inquadramento geografico sovrappasso n. 128 (cerchio rosso) su ortofoto (Google Earth)

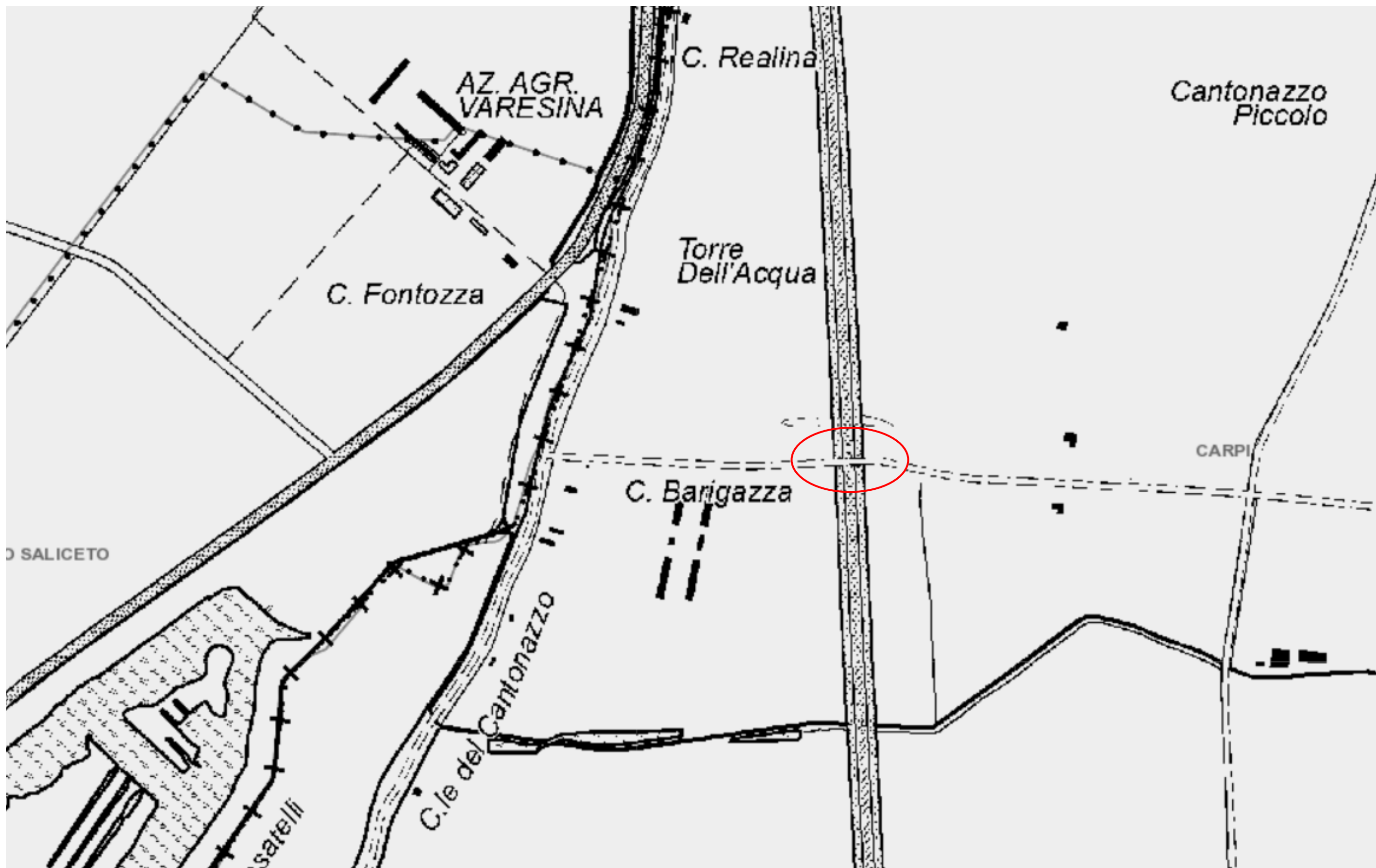


TAVOLA 2 - Localizzazione sovrappasso n. 128 (cerchio rosso) su carta tecnica
(Geoportale Regione Emilia-Romagna - <https://servizimoka.regione.emilia-romagna.it/>)

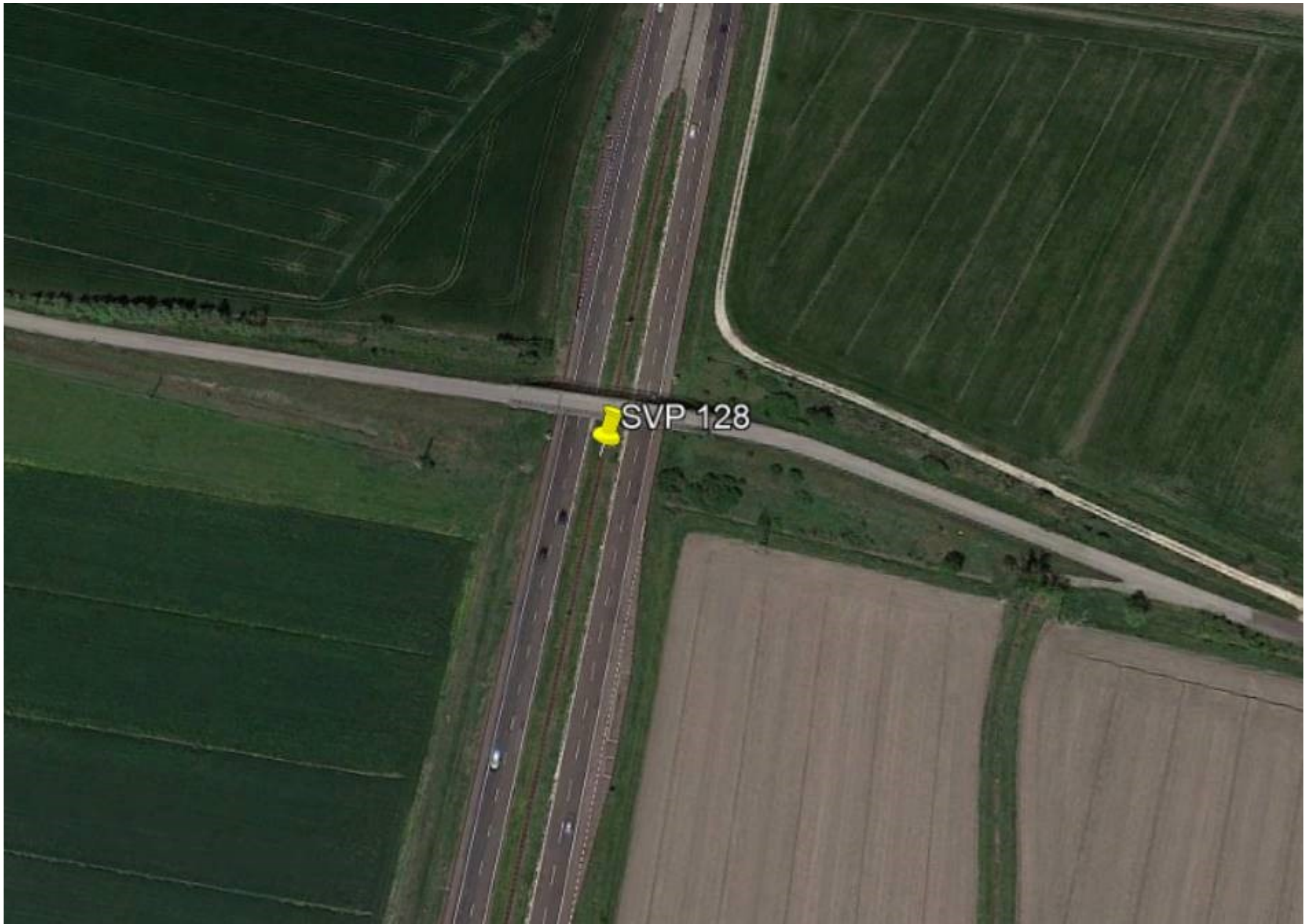
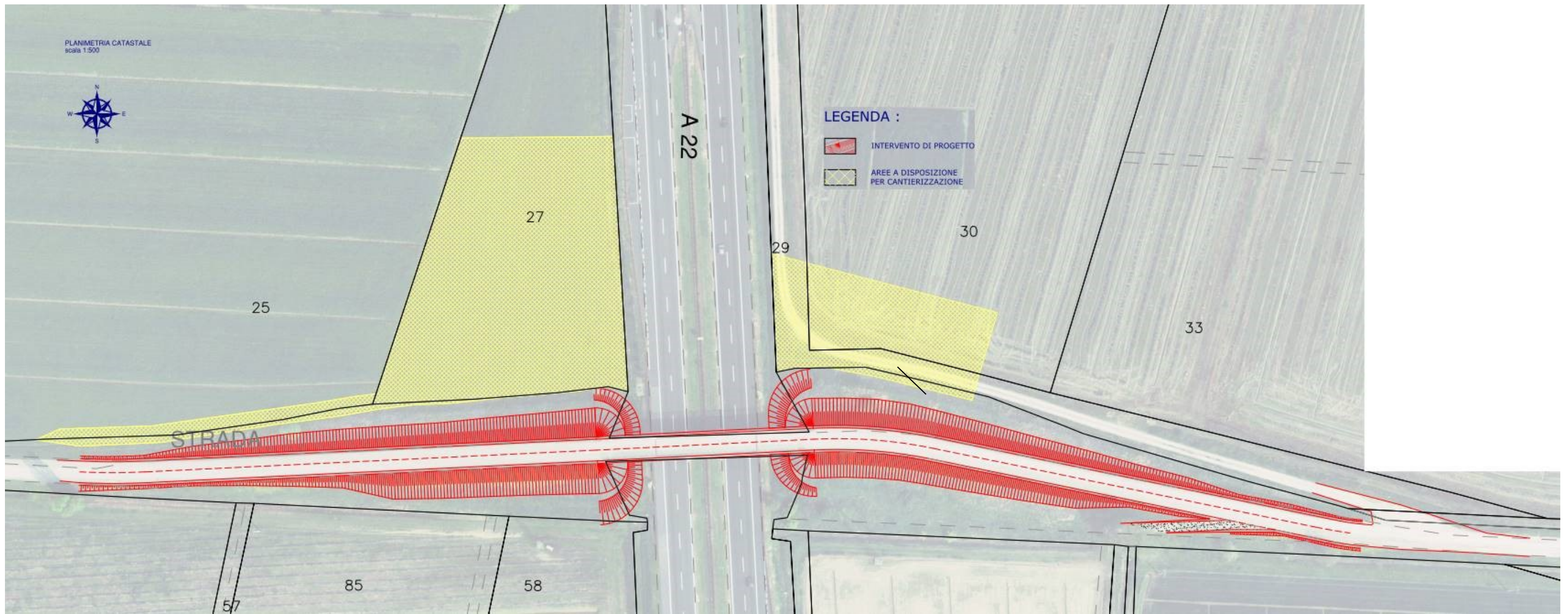


TAVOLA 3 - Sovrappasso n. 128 su ortofoto (Google Earth)



TAVOLA 4 - Veduta del sovrappasso n.128 (Google Streetview)



Sono indicati, mediante linee rosse il limite dell'area di intervento e, in colore giallo, il perimetro all'interno del quale saranno ubicate le aree logistiche e di deposito

TAVOLA 5 - Stralcio Tav. 14.1.3 di progetto del sovrappasso n. 128

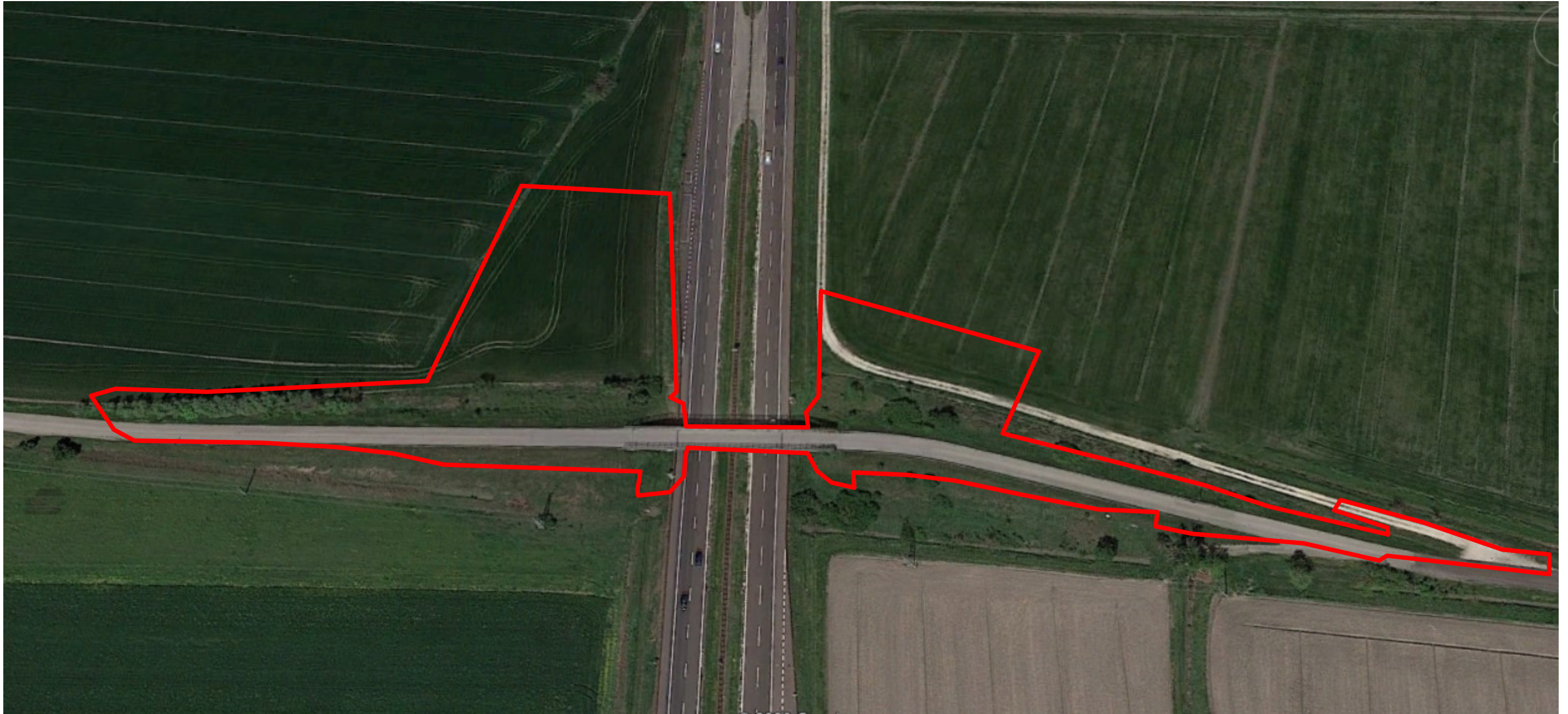
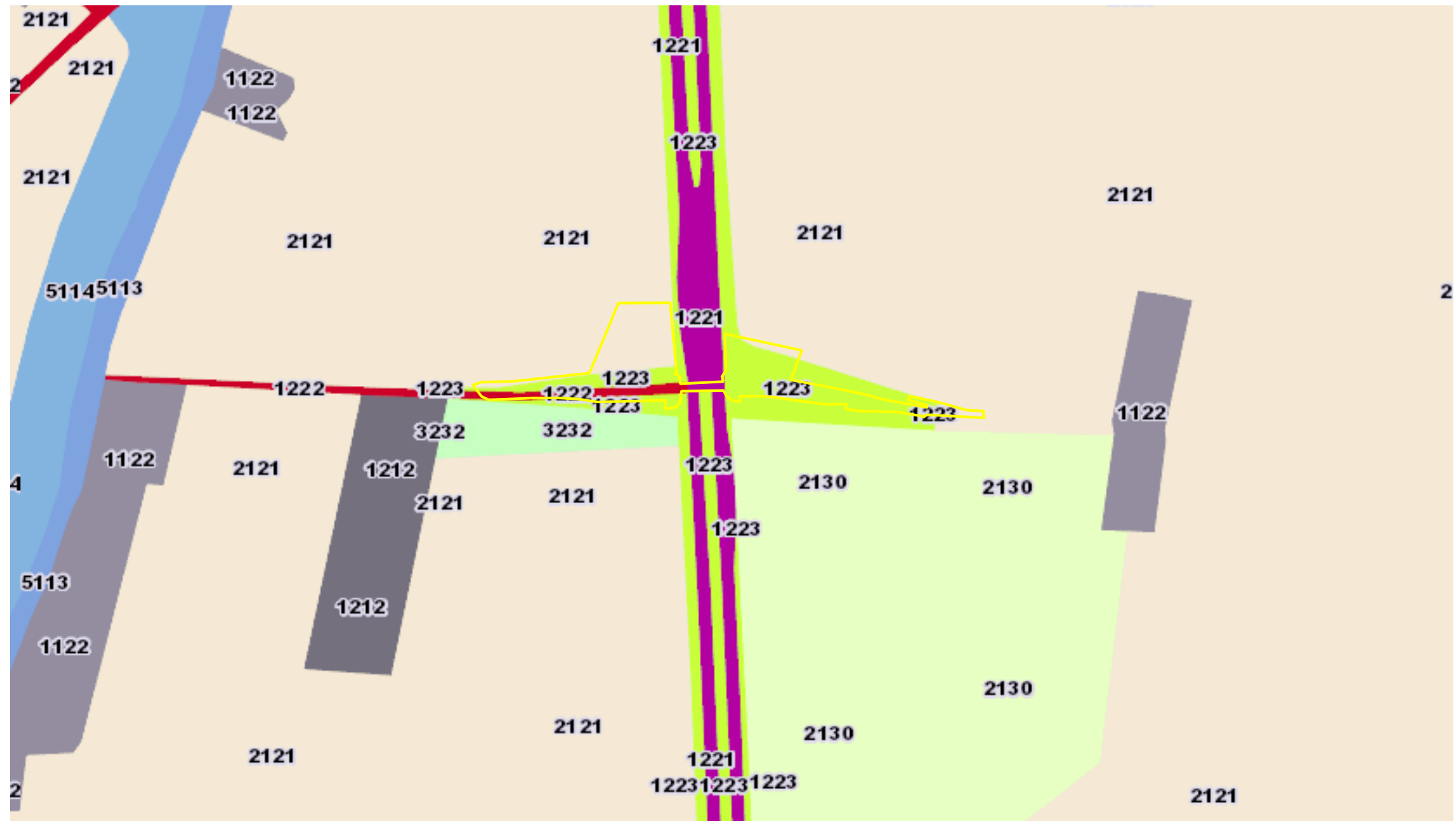
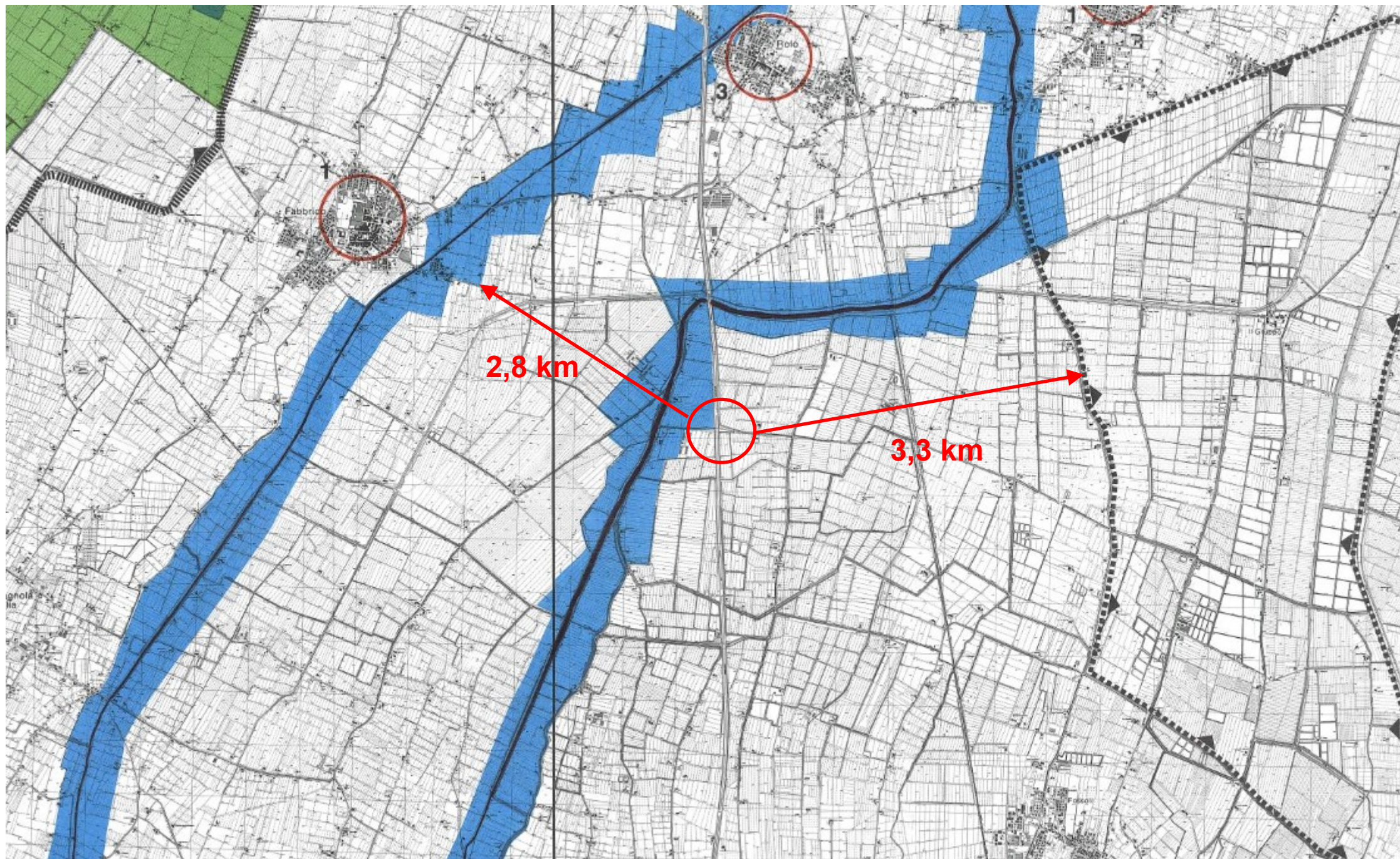


TAVOLA 6 - Veduta del sovrappasso n.128 (Google Earth) con il perimetro all'interno del quale saranno ubicate le aree logistiche e di deposito



- Aree verdi associate alla viabilità 1223
- Seminativi semplici irrigui 2121
- Autostrade e superstrade 1221
- Reti stradali 1222
- Rimboschimenti recenti 3232
- Risaie 2130

TAVOLA 7 - Sovrappasso n. 128 - Particolare dell'uso del suolo in corrispondenza dell'area di intervento e di cantiere (in giallo) - Uso del suolo 2017 Edizione 2020 - Geoportale Regione Emilia-Romagna



- Zone ed elementi di interesse paesaggistico ambientale**
- AMBITI DI TUTELA**
- Zone di particolare interesse paesaggistico-ambientale (Art. 19)
- LAGHI, CORSI D'ACQUA E ACQUE SOTTERRANEE**
- Zone di tutela dei caratteri ambientali di laghi, bacini e corsi d'acqua (Art. 17)
- Progetti di valorizzazione**
- AREE DI VALORIZZAZIONE**
- Aree studio (Art. 32)

Scala: il reticolato ha lato = 0.5km

TAVOLA 8 – Localizzazione del sovrappasso n. 128 rispetto ai vincoli paesaggistici (Ta. 1.8 Piano Territoriale Paesaggistico Regionale)

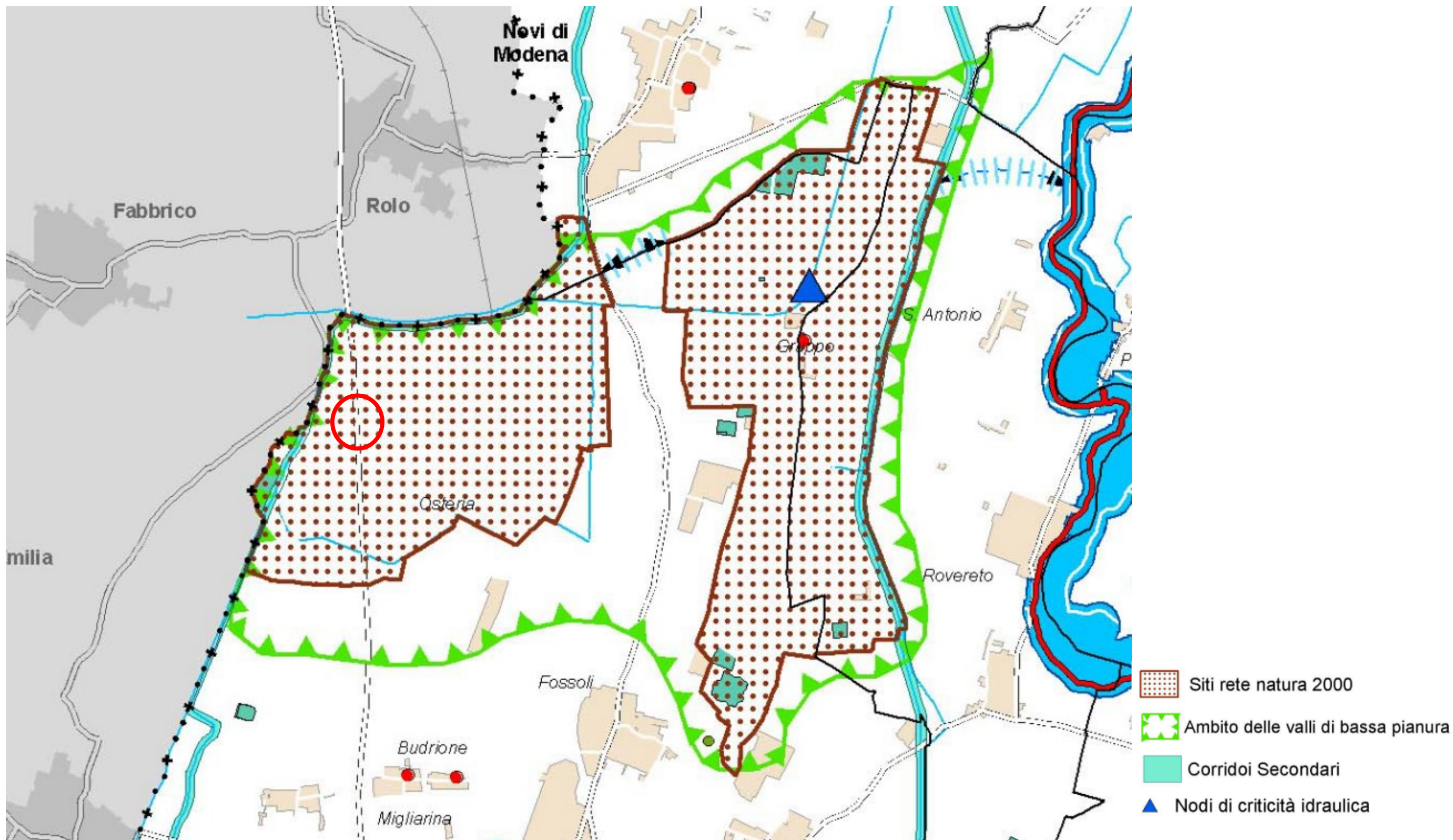
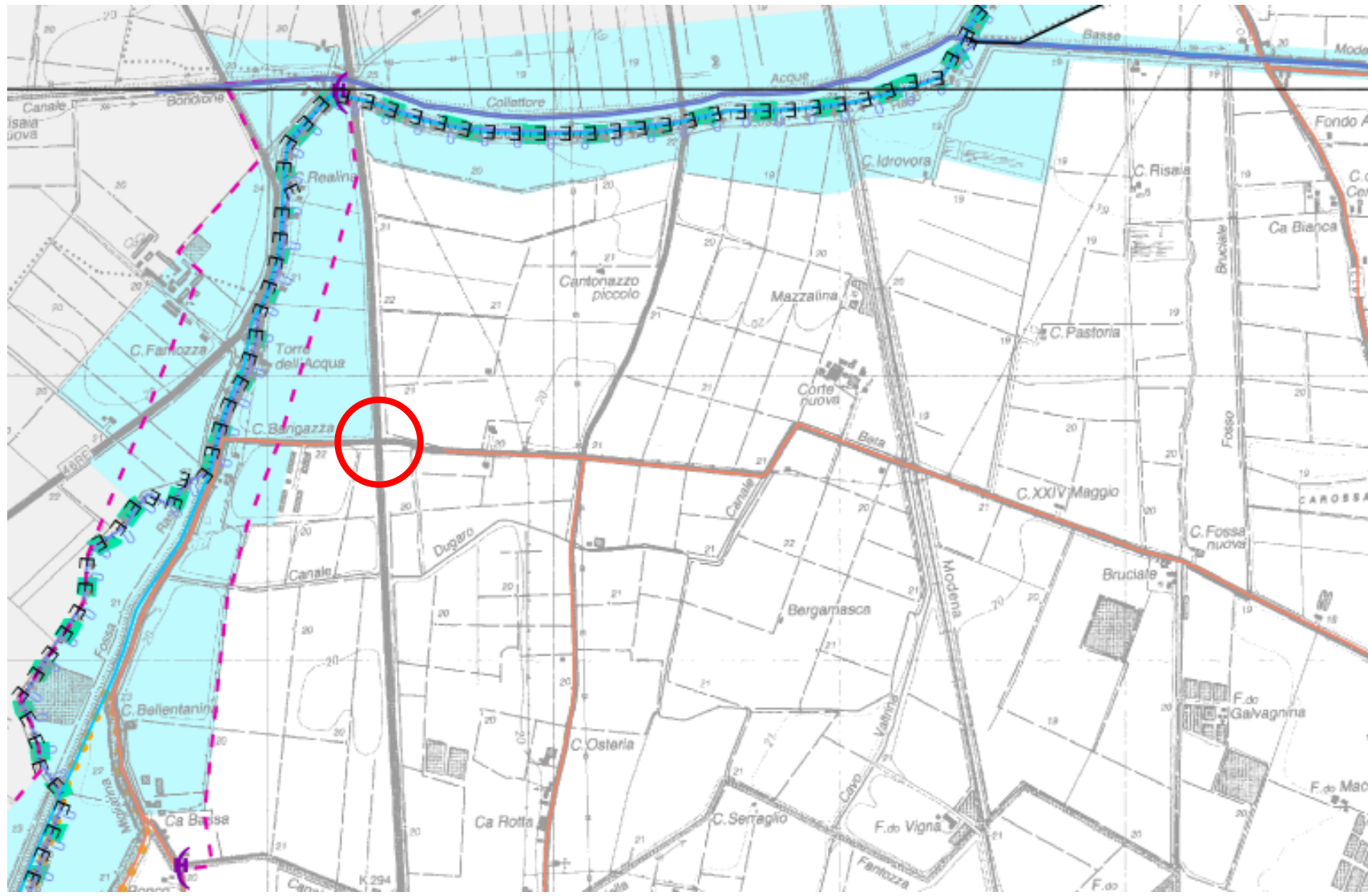


TAVOLA 9 - Localizzazione del sovrappasso n. 128 (cerchio rosso) rispetto alle criticità e alle risorse ambientali e territoriali (stralcio CARTA A del PTCP vigente 2009)



Zone di tutela dei caratteri ambientali di laghi bacini e corsi d'acqua (Art. 9)

- Zone di tutela ordinaria (Art. 9, comma 2, lettera b)
- Progetti di tutela, recupero e valorizzazione e "Aree Studio" (Art. 32)
- Progetti di tutela, recupero e valorizzazione (Art. 32, comma 1)
- Ambito delle valli di bassa pianura (Art. 34, comma 4d)
- Viabilità storica (Art. 44A)
- Limite di Provincia

Scala: il reticolato ha lato = 1km

TAVOLA 10 - Localizzazione del sovrappasso n. 128 (cerchio rosso) rispetto alle indicazioni paesaggistiche e storico-culturali (stralcio TAV. 1_1_01 del PTCP vigente 2009)

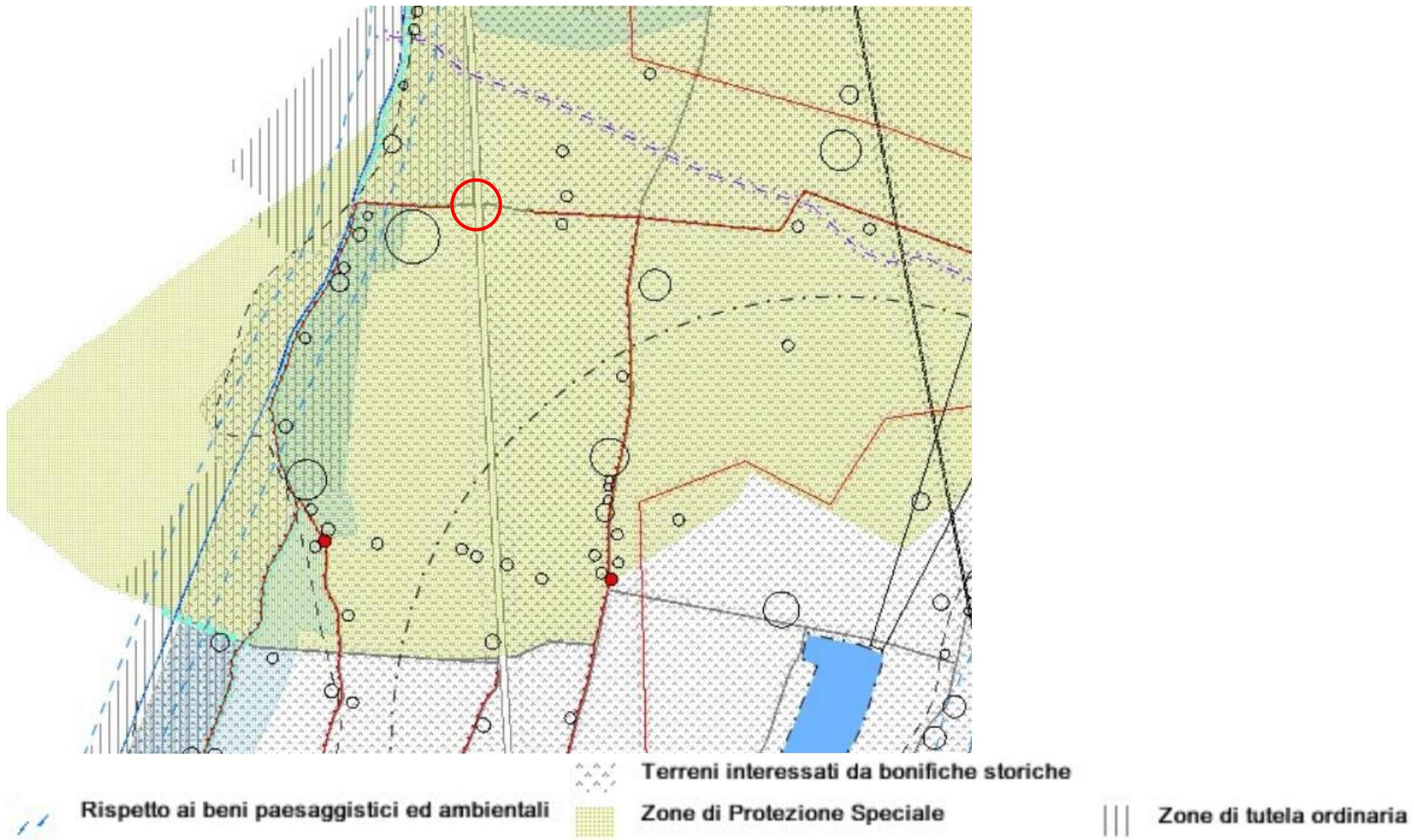
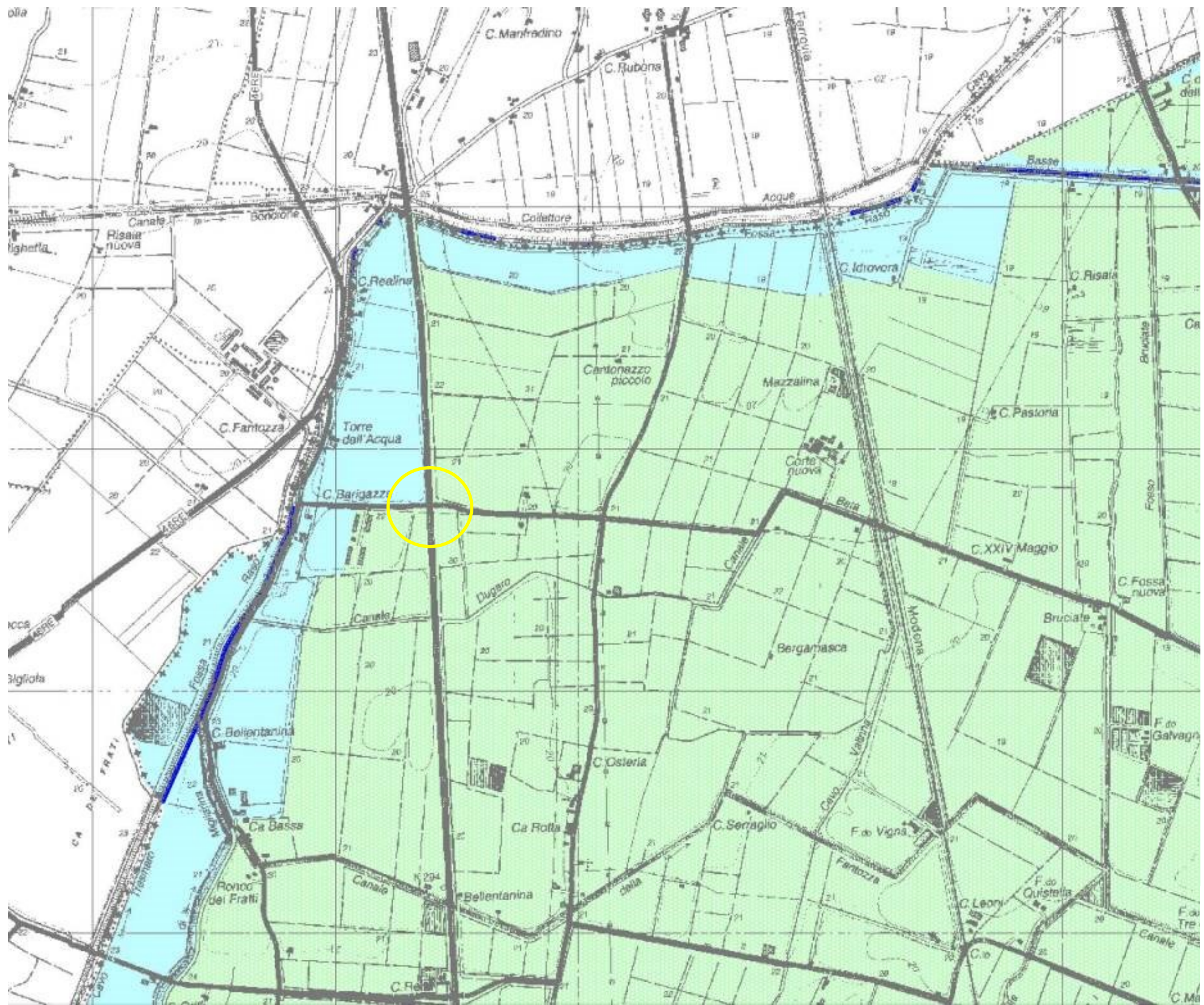


TAVOLA 11 - Localizzazione del sovrappasso n. 128 (cerchio rosso) rispetto al PRG consultabile nel SIT del comune di Carpi

(https://sit.comune.carpi.mo.it/clientweb/loginservlet?org=01&ente=1&ente_str=01&denom_ente=Comune+di+Carpi&utente=wprg&pwd=&service_name=ApriViewer)



- Unità di tutela e conservazione naturalistica e zone di bonifica
- Unità del Secchia

Scala: il reticolato ha lato = 1km

TAVOLA 12 - Localizzazione del sovrappasso n. 128 (cerchio giallo) rispetto alla tavola PG3 "unità di paesaggio di rango comunale" del P.R.G vigente di Carpi 2002

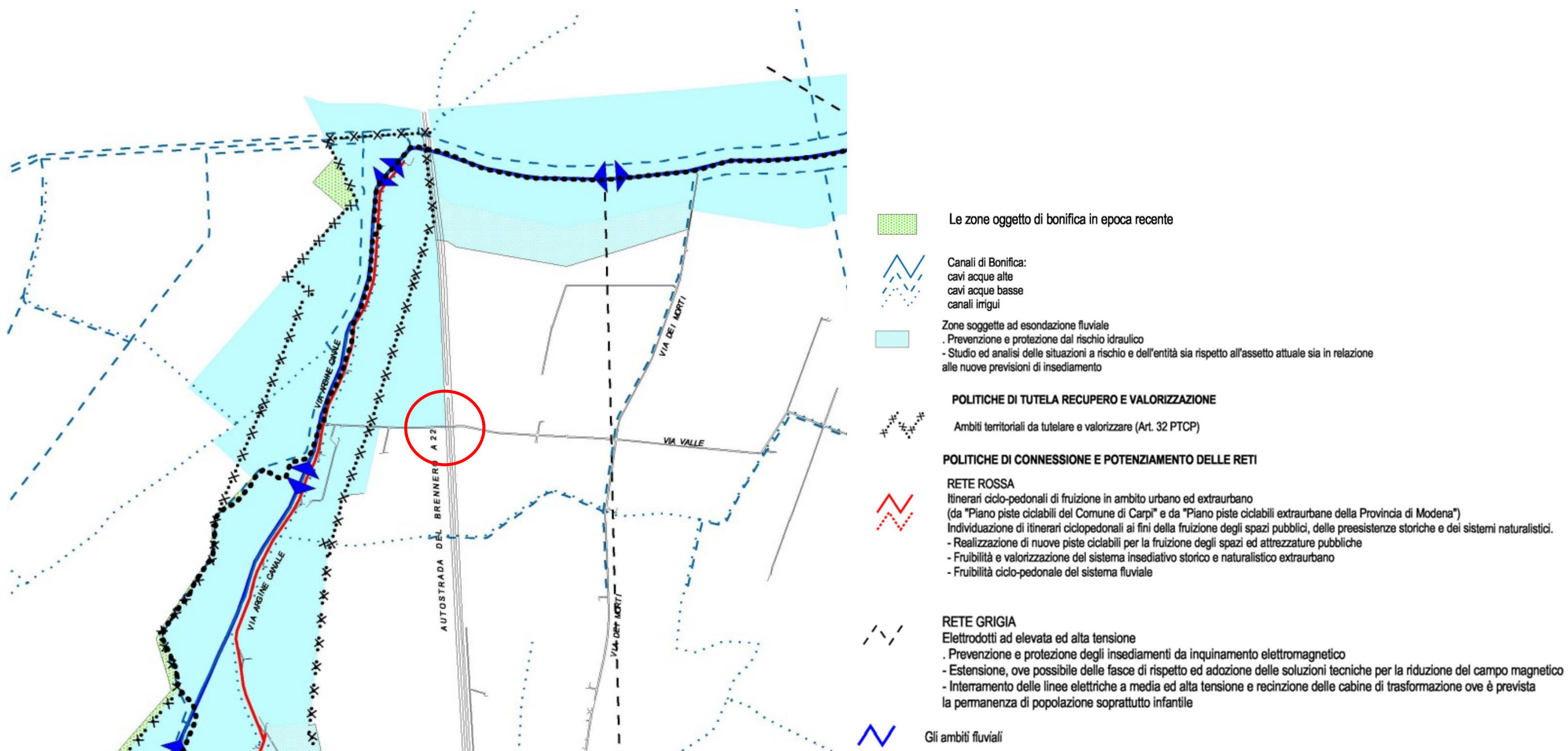


TAVOLA 13 - Localizzazione del sovrappasso n. 128 (cerchio rosso) rispetto alla tavola PG4 "proposte per il sistema ambientale" del P.R.G. vigente di Carpi 2002

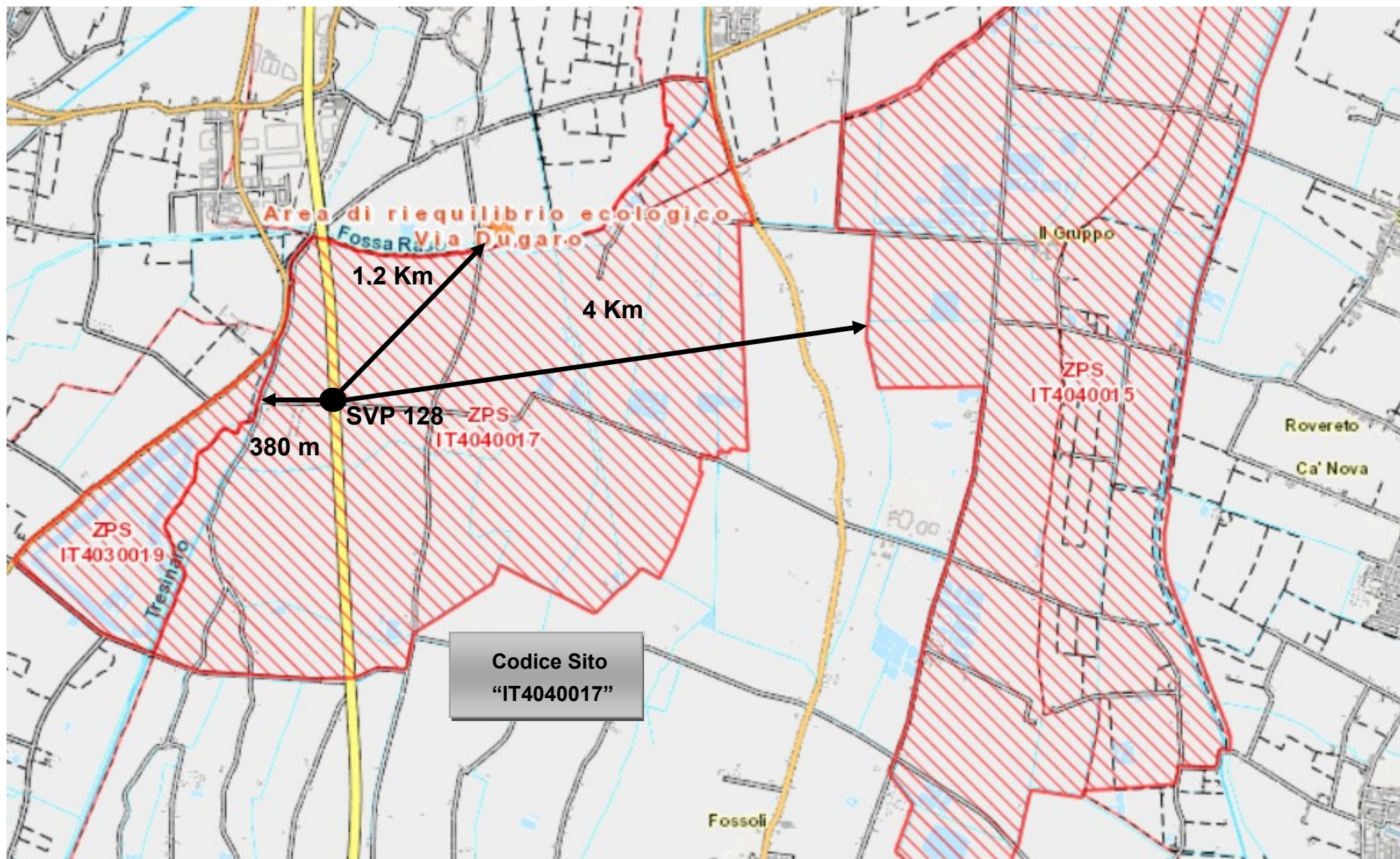


TAVOLA 14 - Localizzazione del sovrappasso n. 128 rispetto ai siti della Rete Natura 2000 (Geoportale Regione Emilia-Romagna)

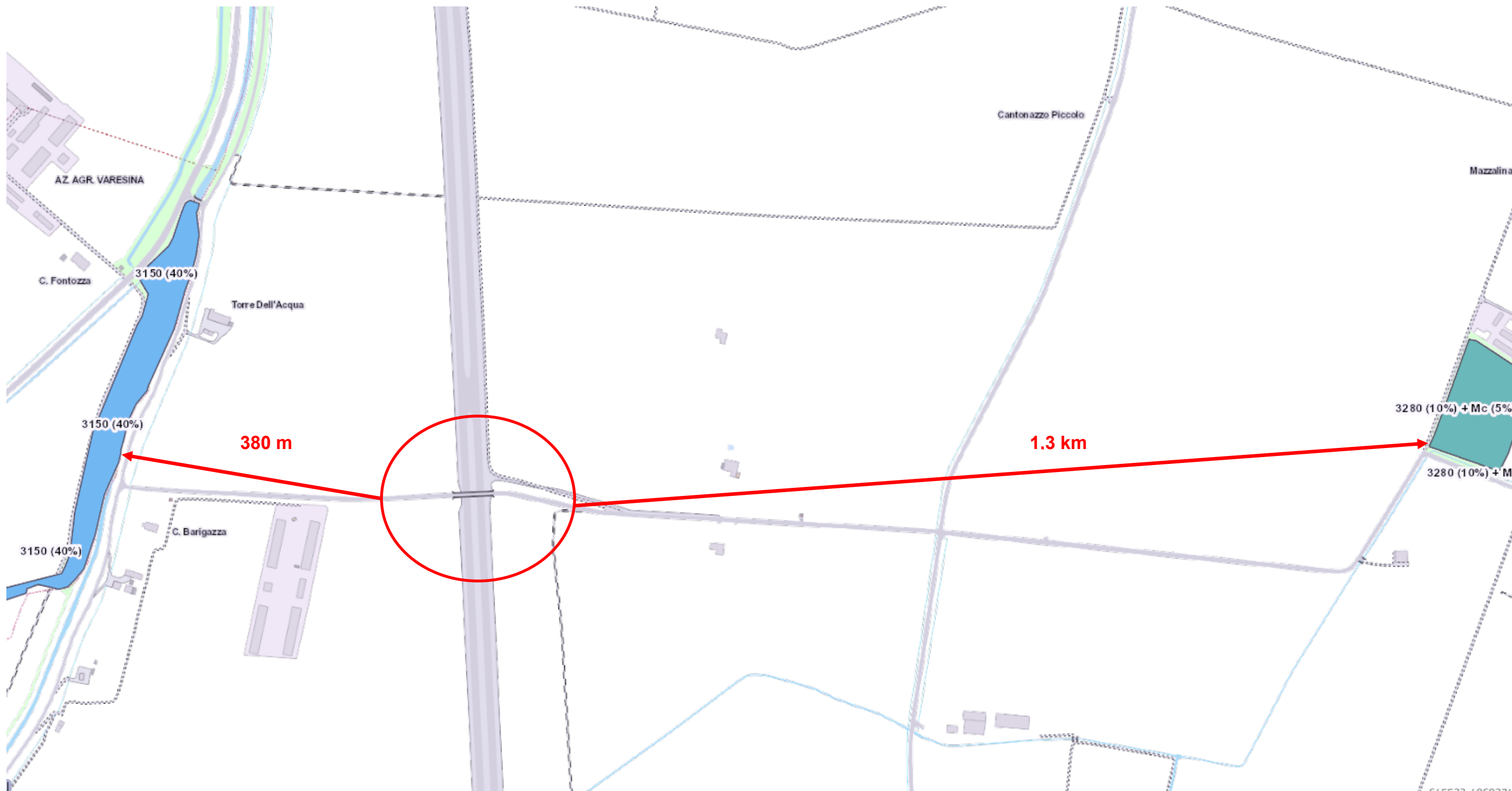
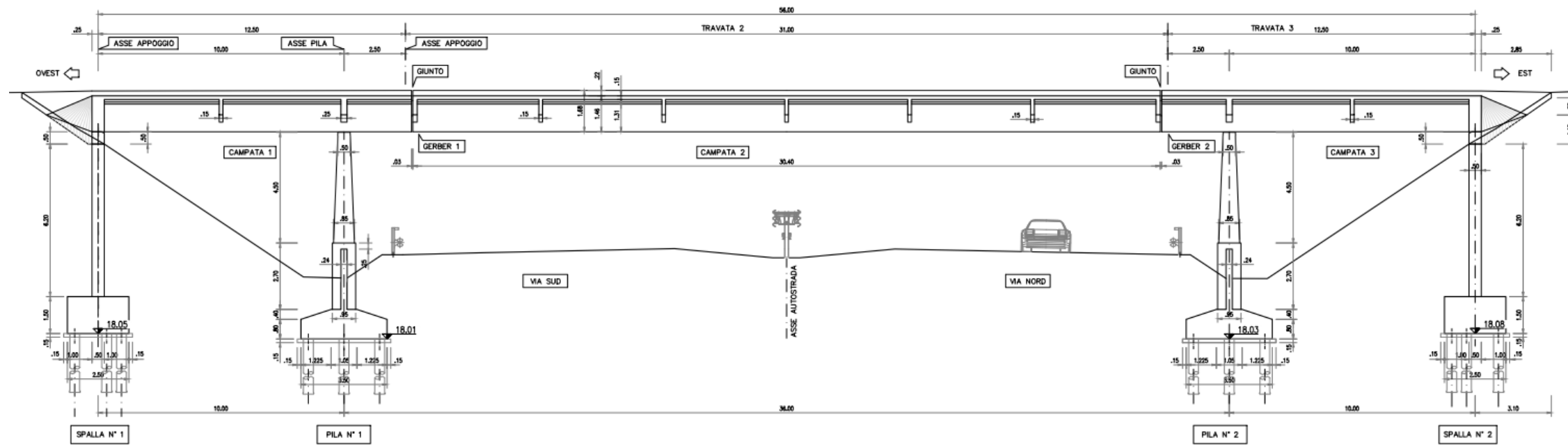
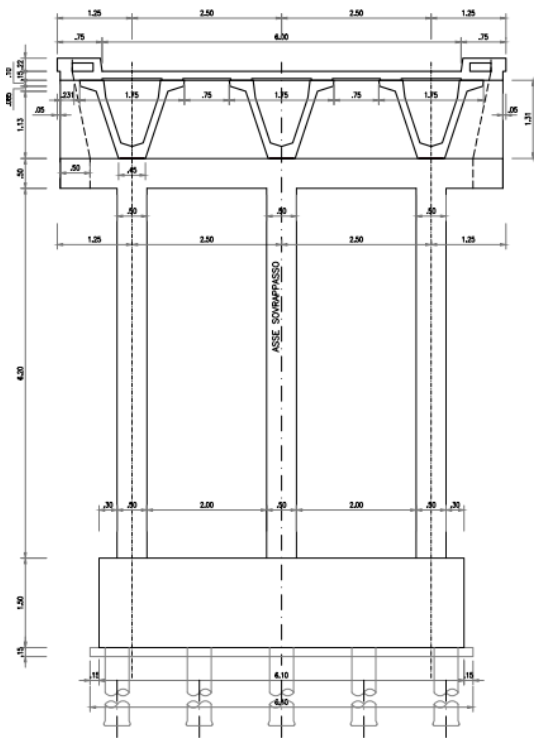


TAVOLA 15 - Localizzazione del sovrappasso n. 128 rispetto agli Habitat della Rete Natura 2000 (Geoportale Regione Emilia-Romagna - Rete Natura 2000 - Habitat di SIC e ZPS)

SEZIONE LONGITUDINALE SCHEMATICA
 SCALA 1:100

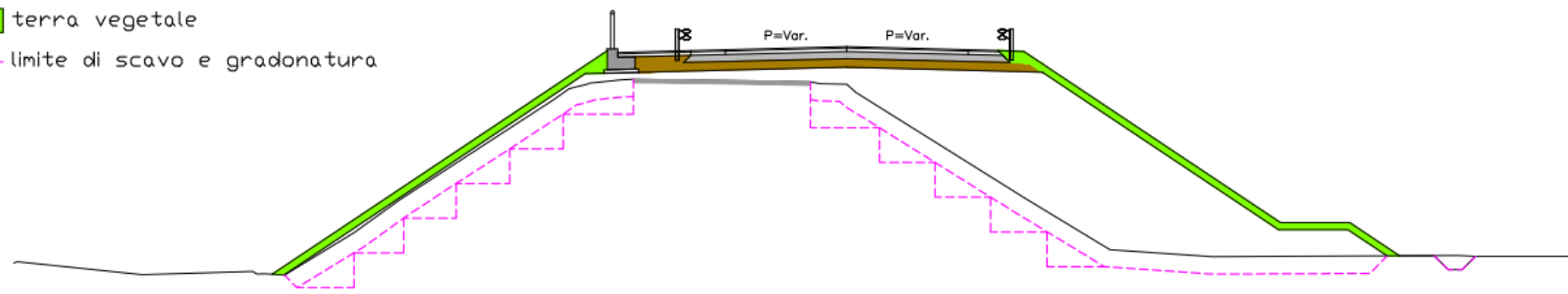


SEZIONE TRASVERSALE SU SPALLA
 SCALA 1:50



SEZIONE TIPO LEGENDA

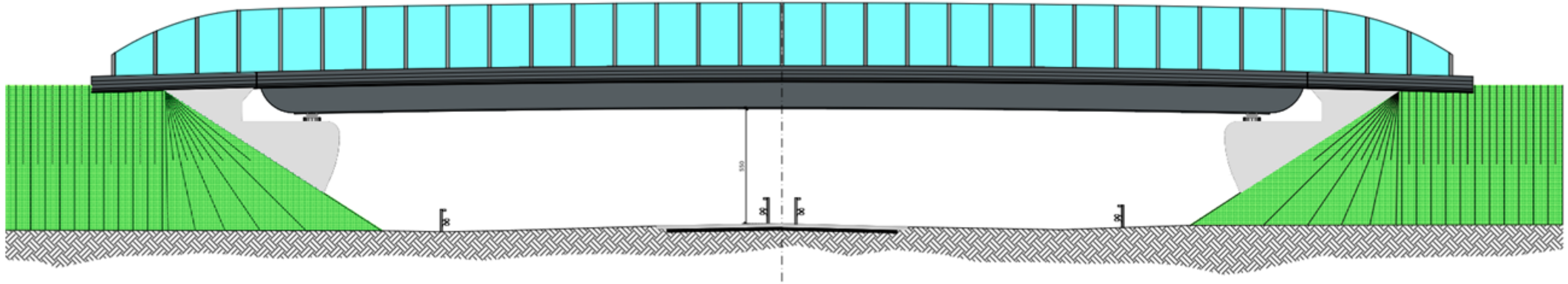
- congl. bituminoso strato di base
- fondazione stradale
- terra vegetale
- limite di scavo e gradonatura



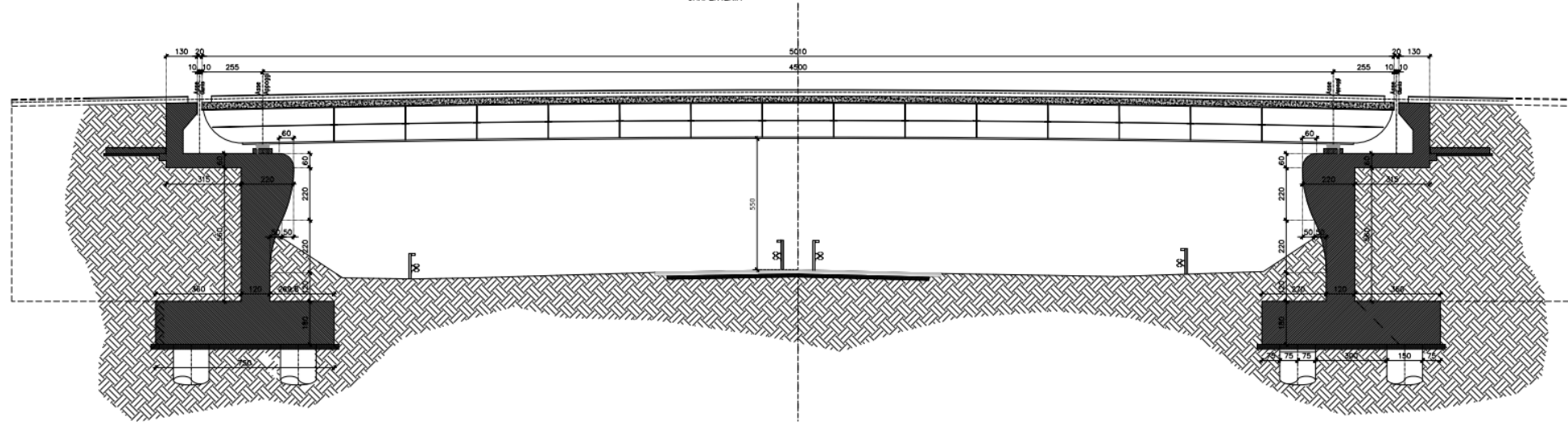
In alto prospetto del sovrappasso esistente, in basso sezione su spalla e sezione tipo del rilevato di approccio con raffronto fra stato attuale e stato di progetto

TAVOLA 16 – Tipologia delle strutture esistenti del sovrappasso n. 128

PROSPETTO ATTRAVERSAMENTO Scala 1:100



SEZIONE LONGITUDINALE IMPALCATO CARPENTERIA Scala 1:100



SEZIONE TRASVERSALE CARPENTERIA Scala 1:50

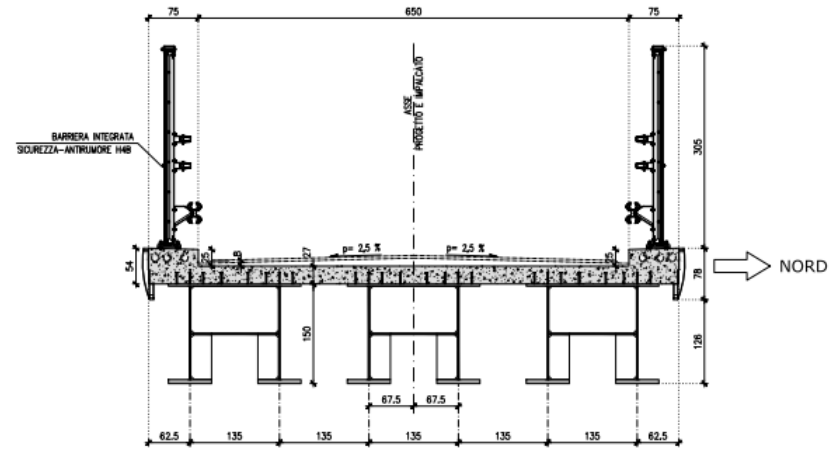


TAVOLA 17 – Tipologia nuovo sovrappasso n. 128 - prospetto e sezioni

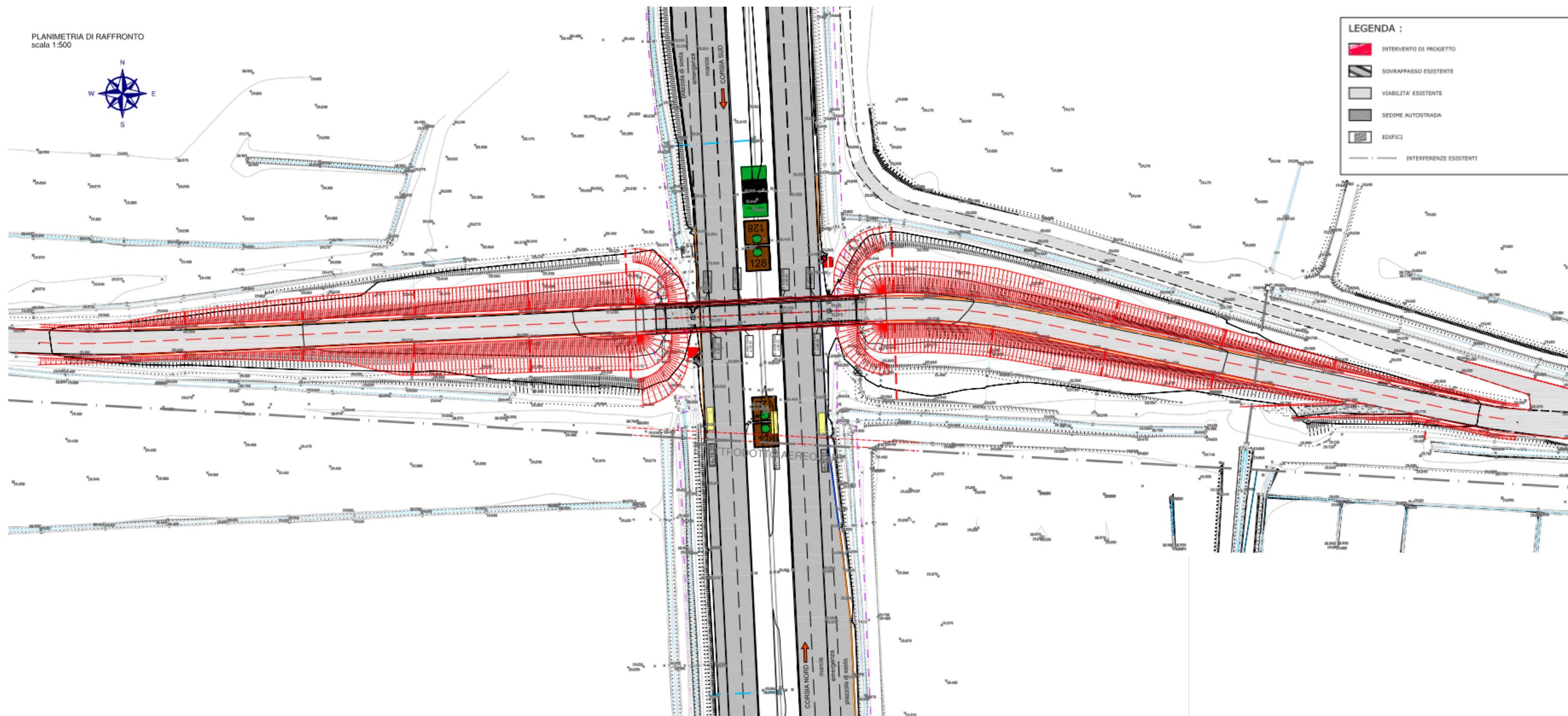


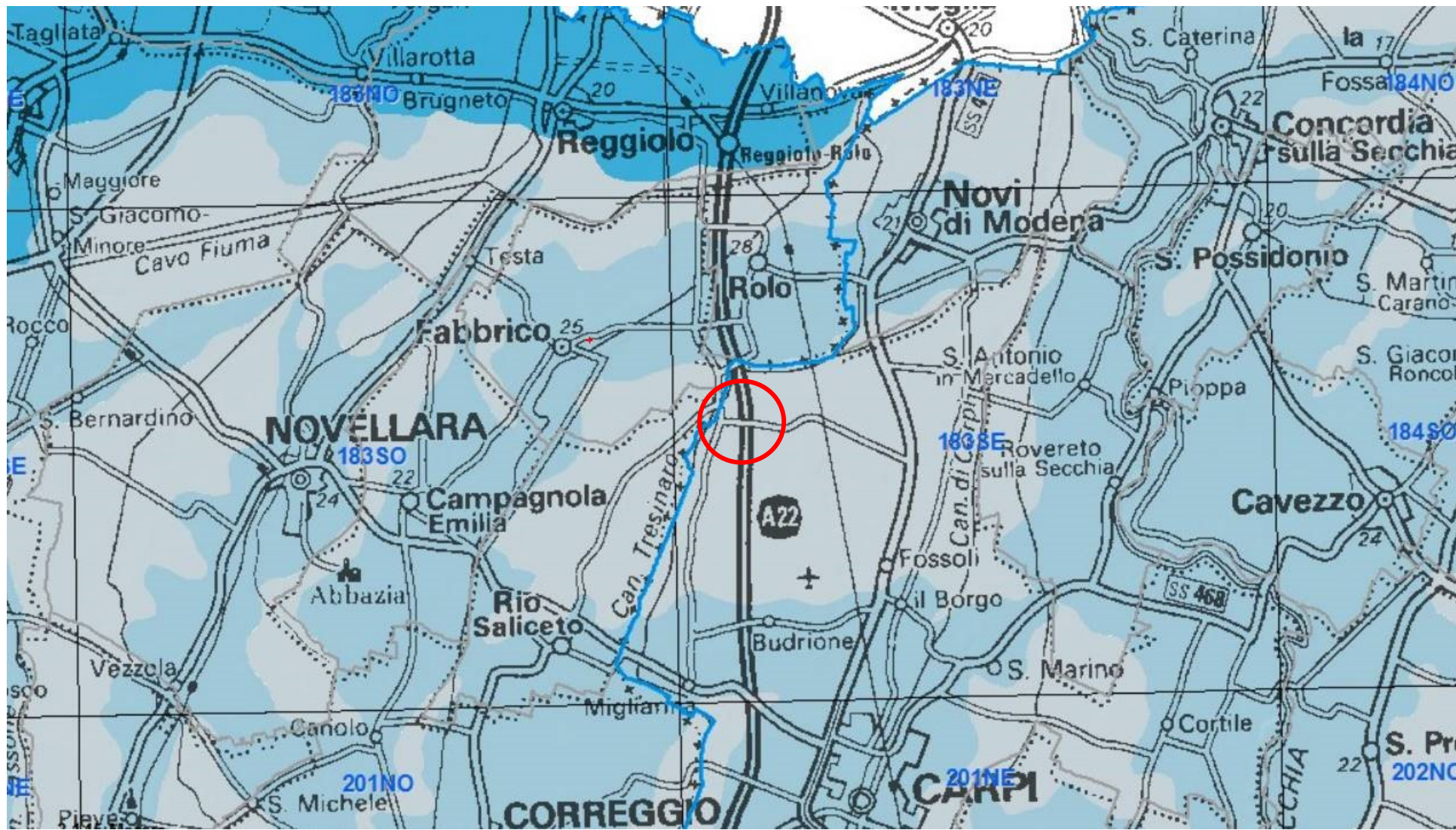
TAVOLA 18 – Planimetria di raffronto stato attuale stato di progetto sovrappasso n. 128

SOVRAPPASSO N°128 "VIA VALLI" ALLA PROGR. KM 292+032

CRONOPROGRAMMA DELLE LAVORAZIONI

WBS	IMPORTO LAVORI	DURATA	1° ANNO																																																				
			◀ INIZIO LAVORI ▶																																																				
			1° sett.	2° sett.	3° sett.	4° sett.	5° sett.	6° sett.	7° sett.	8° sett.	9° sett.	10° sett.	11° sett.	12° sett.	13° sett.	14° sett.	15° sett.	16° sett.	17° sett.	18° sett.	19° sett.	20° sett.	21° sett.	22° sett.	23° sett.	24° sett.	25° sett.	26° sett.	27° sett.	28° sett.	29° sett.	30° sett.	31° sett.	32° sett.	33° sett.	34° sett.	35° sett.	36° sett.	37° sett.	38° sett.	39° sett.	40° sett.	41° sett.	42° sett.	43° sett.	44° sett.	45° sett.	46° sett.	47° sett.	48° sett.	49° sett.	50° sett.	51° sett.	52° sett.	
SOVRAPPASSO N°128 "VIA VALLI"	01	€ 1.388.115,35	315 g																																																				
Allestimento cantiere, lavori preparatori		€ 4.397,27	14 g																																																				
Demolizione cavalcavia esistente e relative sottostrutture		€ 25.302,36	14 g																																																				
Rimozione sicurvvia esistente sulle rampe		€ 721,03	14 g																																																				
Demolizione parziale rilevati esistenti (scotico, gradonature, etc.) - ovest		€ 30.176,63	35 g																																																				
Scavi per realizzazione nuove spalle - ovest		€ 19.889,00	14 g																																																				
Esecuzione pali spalle e prove soniche - ovest		€ 112.579,74	35 g																																																				
Demolizione parziale rilevati esistenti (scotico, gradonature, etc.) - est			35 g																																																				
Scavi per realizzazione nuove spalle - est		€ 19.889,00	14 g																																																				
Esecuzione pali spalle e prove soniche - est		€ 112.579,74	35 g																																																				
Casseratura, armatura e getto calcestruzzo spalle - ovest		€ 166.002,42	28 g																																																				
Impermeabilizzazione spalle - ovest			7 g																																																				
Casseratura, armatura e getto calcestruzzo spalle - est		€ 166.466,22	28 g																																																				
Impermeabilizzazione spalle - est			7 g																																																				
Realizzazione nuovi rilevati - ovest		€ 23.029,89	49 g																																																				
Realizzazione nuovi rilevati - est			49 g																																																				
Realizzazione carpenteria metallica in officina		€ 502.441,38	77 g																																																				
Posa appoggi sulle spalle			7 g																																																				
Varo delle travi dell'impalcato, finitura struttura in acciaio		€ 4.788,46	14 g																																																				
Armatura e getto calcestruzzo soletta e cordoli		€ 41.845,04	28 g																																																				
Impermeabilizzazione soletta e cordoli		€ 23.605,66	14 g																																																				
Realizzazione giunti di dilatazione		€ 45.805,97	14 g																																																				
Posa embrici, pozzetti, tubazioni, etc. per smaltimento acque e sottoservizi			14 g																																																				
Montaggio barriera integrata di sicurezza e antirumore sul cavalcavia		€ 11.046,18	14 g																																																				
Pavimentazione cavalcavia e rampe		€ 32.903,57	28 g																																																				
Posa sicurvvia sulle rampe		€ 16.510,95	14 g																																																				
Realizzazione segnaletica orizzontale e verticale		€ 1.813,44	14 g																																																				
Sistemazione e rinverdimento scarpate		€ 3.574,40	14 g																																																				
Lavori di ripristino, chiusura cantiere		€ 22.747,00	14 g																																																				

TAVOLA 19 - Cronoprogramma delle lavorazioni per il rifacimento del sovrappasso n. 128



Raggruppamenti informali

- Depositi di argine, canale e rotta fluviale
- Depositi di piana a meandri del Po
- Depositi di piana inondabile

TAVOLA 21 - Localizzazione del sovrappasso n. 128 (cerchio rosso) rispetto alla cartografia geologica della Regione Emilia-Romagna

(https://geo.regione.emilia-romagna.it/cartografia_sgss/user/viewer.jsp?service=geologia)

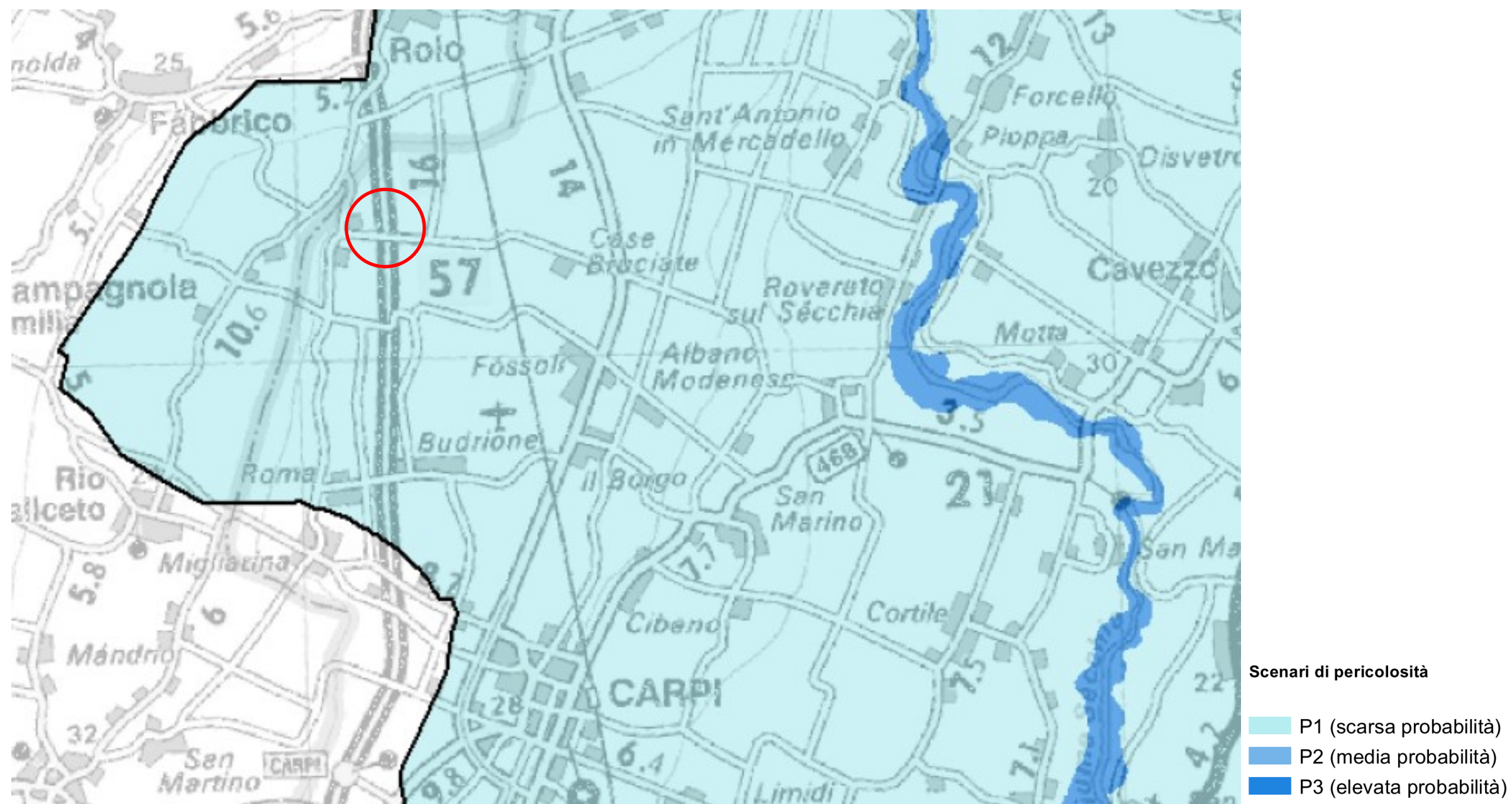


TAVOLA 22 - Localizzazione del sovrappasso n. 128 (cerchio rosso) rispetto alle mappe di pericolosità e rischio del Piano di Gestione del rischio di alluvioni Secondo ciclo – dicembre 2019 (<https://pianoalluvioni.adbpo.it/il-piano-di-gestione-alluvioni/progetto-di-piano-di-gestione-del-rischio-alluvioni/>)