

## ALLEGATO 1 ELABORATI GRAFICI

alla Lista di controllo per la valutazione preliminare  
(art. 6, comma 9, D.Lgs. 152/2006)

Progetto di ***refacimento del sovrappasso autostradale nel comune di Carpi (MO) n°129 "S.C. Grilli"***  
***(pr. km 294+070)*** presente lungo il tracciato dell'Autostrada del Brennero A22  
***- società Autostrada del Brennero S.p.A. -***

## Elenco delle tavole

- TAVOLA 1 - Inquadramento geografico sovrappasso n. 129 (cerchio rosso) su ortofoto (Google Earth)
- TAVOLA 2 - Localizzazione sovrappasso n. 129 (cerchio rosso) su carta tecnica
- TAVOLA 3 - Sovrappasso n. 129 su ortofoto (Google Earth)
- TAVOLA 4 - Veduta del sovrappasso n.129 (Google Streetview)
- TAVOLA 5 - Stralcio Tav. 14.2.3. di progetto del sovrappasso n. 129
- TAVOLA 6 - Veduta del sovrappasso n.129 (Google Earth) con il perimetro all'interno del quale saranno ubicate le aree logistiche e di deposito
- TAVOLA 7 - Sovrappasso n. 129 - Particolare dell'uso del suolo in corrispondenza dell'area di intervento e di cantiere (in blu) - Uso del suolo 2017 Edizione 2020- Geoportale Regione Emilia-Romagna
- TAVOLA 8 – Localizzazione del sovrappasso n. 129 rispetto ai vincoli paesaggistici (Ta. 1.8 Piano Territoriale Paesaggistico Regionale)
- TAVOLA 9 - Localizzazione del sovrappasso n. 129 (cerchio rosso) rispetto alle criticità e alle risorse ambientali e territoriali (stralcio CARTA A del PTCP vigente 2009)
- TAVOLA 10 - Localizzazione del sovrappasso n. 129 (cerchio rosso) rispetto alle indicazioni paesaggistiche e storico-culturali (stralcio TAV. 1\_1\_01 del PTCP vigente 2009)
- TAVOLA 11 - Localizzazione del sovrappasso n. 129 (cerchio rosso) rispetto al PRG consultabile nel SIT del comune di Carpi
- TAVOLA 12 - Localizzazione del sovrappasso n. 129 (cerchio giallo) rispetto alla tavola PG3 “unità di paesaggio di rango comunale” del P.R.G vigente di Carpi 2002
- TAVOLA 13 - Localizzazione del sovrappasso n. 129 (cerchio rosso) rispetto alla tavola PG4 “proposte per il sistema ambientale” del P.R.G. vigente di Carpi 2002
- TAVOLA 14 - Localizzazione del sovrappasso n. 129 rispetto ai siti della Rete Natura 2000 (Geoportale Regione Emilia-Romagna)
- TAVOLA 15 - Localizzazione del sovrappasso n. 129 rispetto agli Habitat della Rete Natura 2000 (Geoportale Regione Emilia-Romagna - Rete Natura 2000 - Habitat di SIC e ZPS)
- TAVOLA 16 – Tipologia delle strutture esistenti del sovrappasso n. 129
- TAVOLA 17 – Tipologia nuovo del sovrappasso n. 129 - prospetto e sezioni
- TAVOLA 18 – Planimetria di raffronto fra stato attuale e stato di progetto del sovrappasso n. 129 con particolare localizzazione terra rinforzata
- TAVOLA 19 - Cronoprogramma delle lavorazioni per il rifacimento del sovrappasso n. 129
- TAVOLA 20 - Indicazioni per la gestione delle interferenze
- TAVOLA 21 - Localizzazione del sovrappasso n. 129 (cerchio rosso) rispetto alla cartografia geologica della Regione Emilia-Romagna
- TAVOLA 22 - Localizzazione del sovrappasso n. 129 (cerchio rosso) rispetto alle mappe di pericolosità e rischio del Piano di Gestione del rischio di alluvioni



TAVOLA 1 - Inquadramento geografico sovrappasso n. 129 (cerchio rosso) su ortofoto (Google Earth)

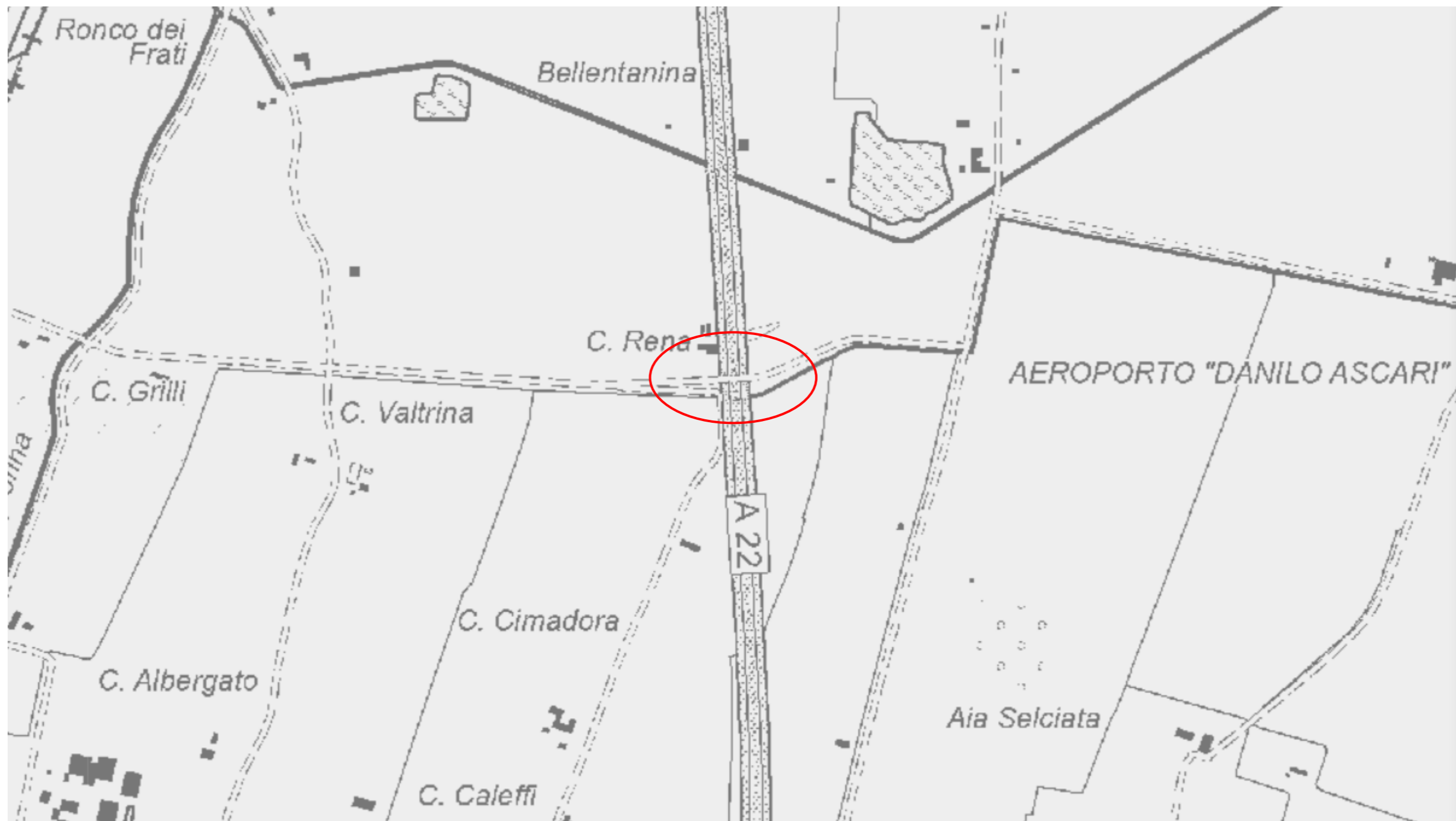


TAVOLA 2 - Localizzazione sovrappasso n. 129 (cerchio rosso) su carta tecnica

Geoportale Regione Emilia-Romagna - <https://servizimoka.regione.emilia-romagna.it/>

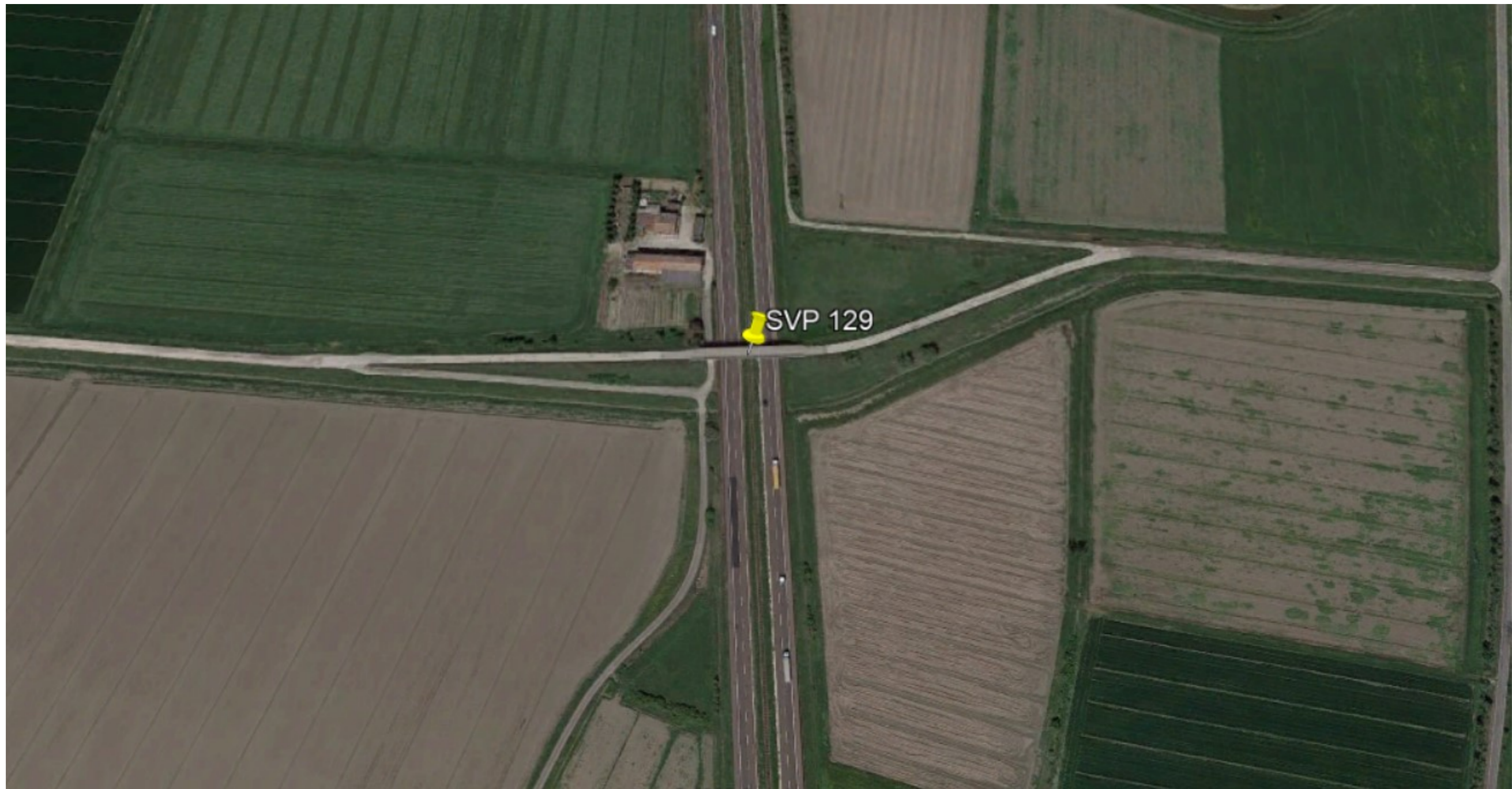


TAVOLA 3 - Sovrappasso n. 129 su ortofoto (Google Earth)



*TAVOLA 4 - Veduta del sovrappasso n.129 (Google Streetview)*



Sono indicati, mediante linee rosse il limite dell'area di intervento e, in colore giallo, il perimetro all'interno del quale saranno ubicate le aree logistiche e di deposito

TAVOLA 5 - Stralcio Tav. 14.2.3. di progetto del sovrappasso n. 129

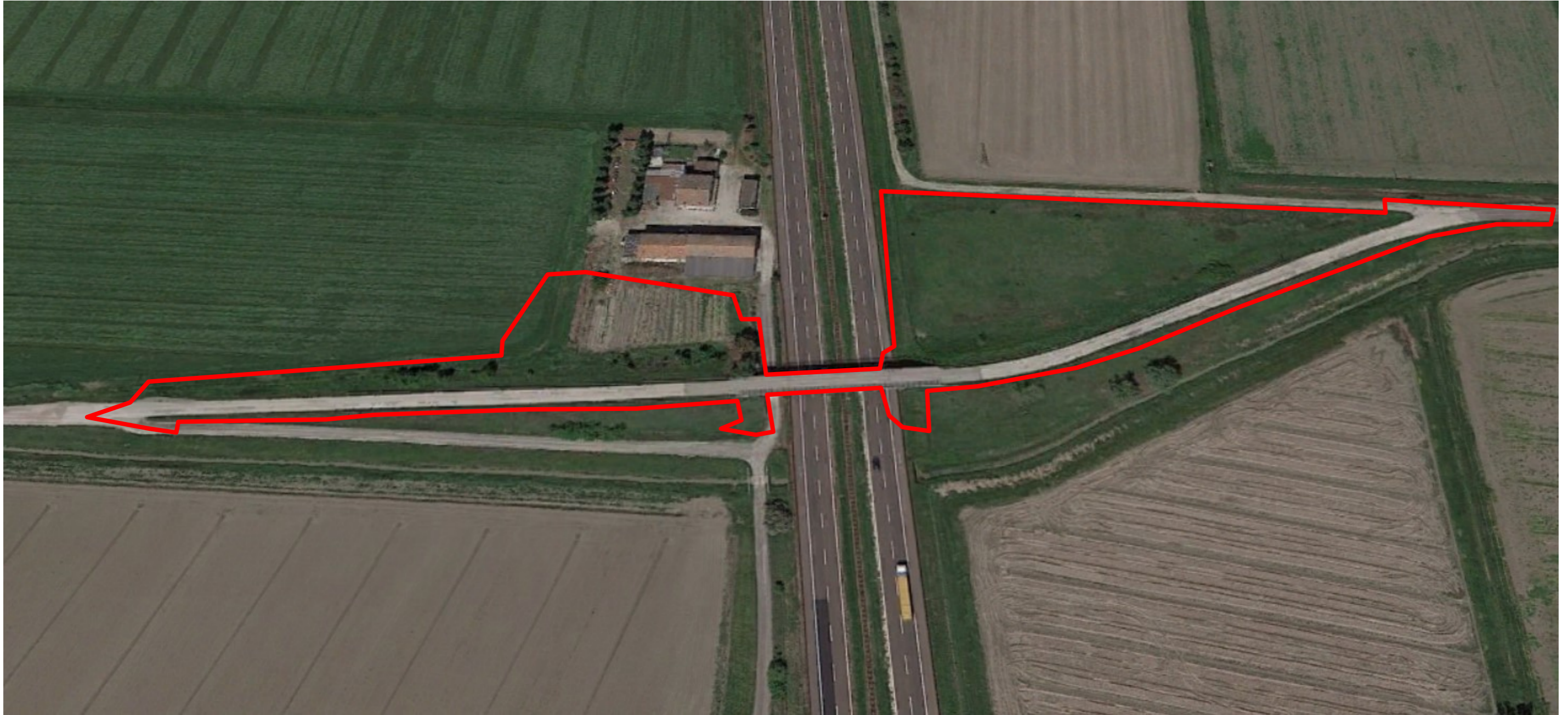
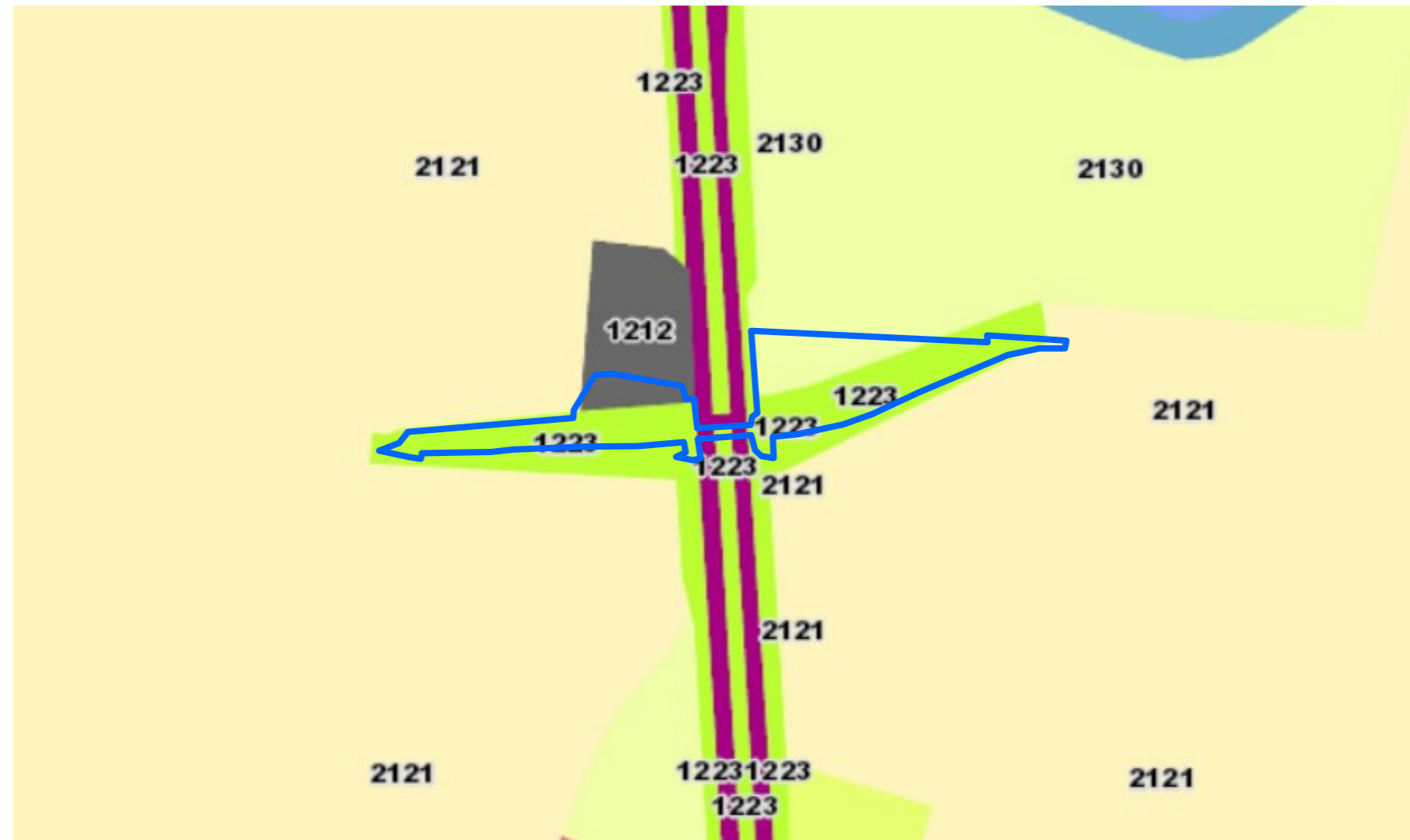


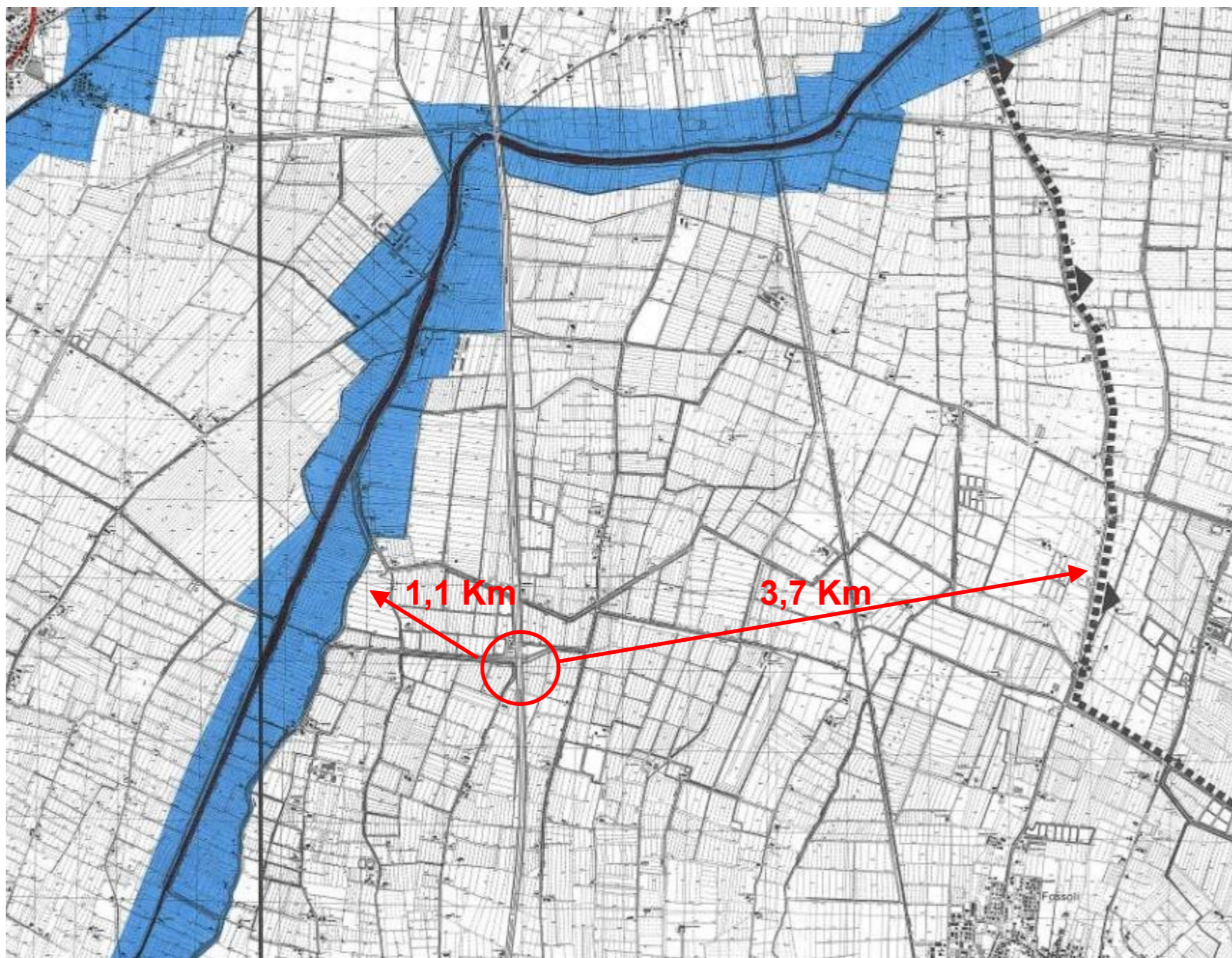
TAVOLA 6 - Veduta del sovrappasso n.129 (Google Earth) con il perimetro all'interno del quale saranno ubicate le aree logistiche e di deposito





- Aree verdi associate alla viabilità 1223
- Seminativi semplici irrigui 2121
- Autostrade e superstrade 1221
- Risaie 2130
- Insediamenti agro-zootecnici 1212

TAVOLA 7 - Sovrappasso n. 129 - Particolare dell'uso del suolo in corrispondenza dell'area di intervento e di cantiere (in blu) - Uso del suolo 2017 Edizione 2020- Geoportale Regione Emilia-Romagna



LAGHI, CORSI D'ACQUA E ACQUE SOTTERRANEE

 Zone di tutela dei caratteri ambientali di laghi, bacini e corsi d'acqua (Art. 17)

Progetti di valorizzazione

AREE DI VALORIZZAZIONE

 Aree studio (Art. 32)

TAVOLA 8 – Localizzazione del sovrappasso n. 129 rispetto ai vincoli paesaggistici (Ta. 1.8 Piano Territoriale Paesaggistico Regionale)

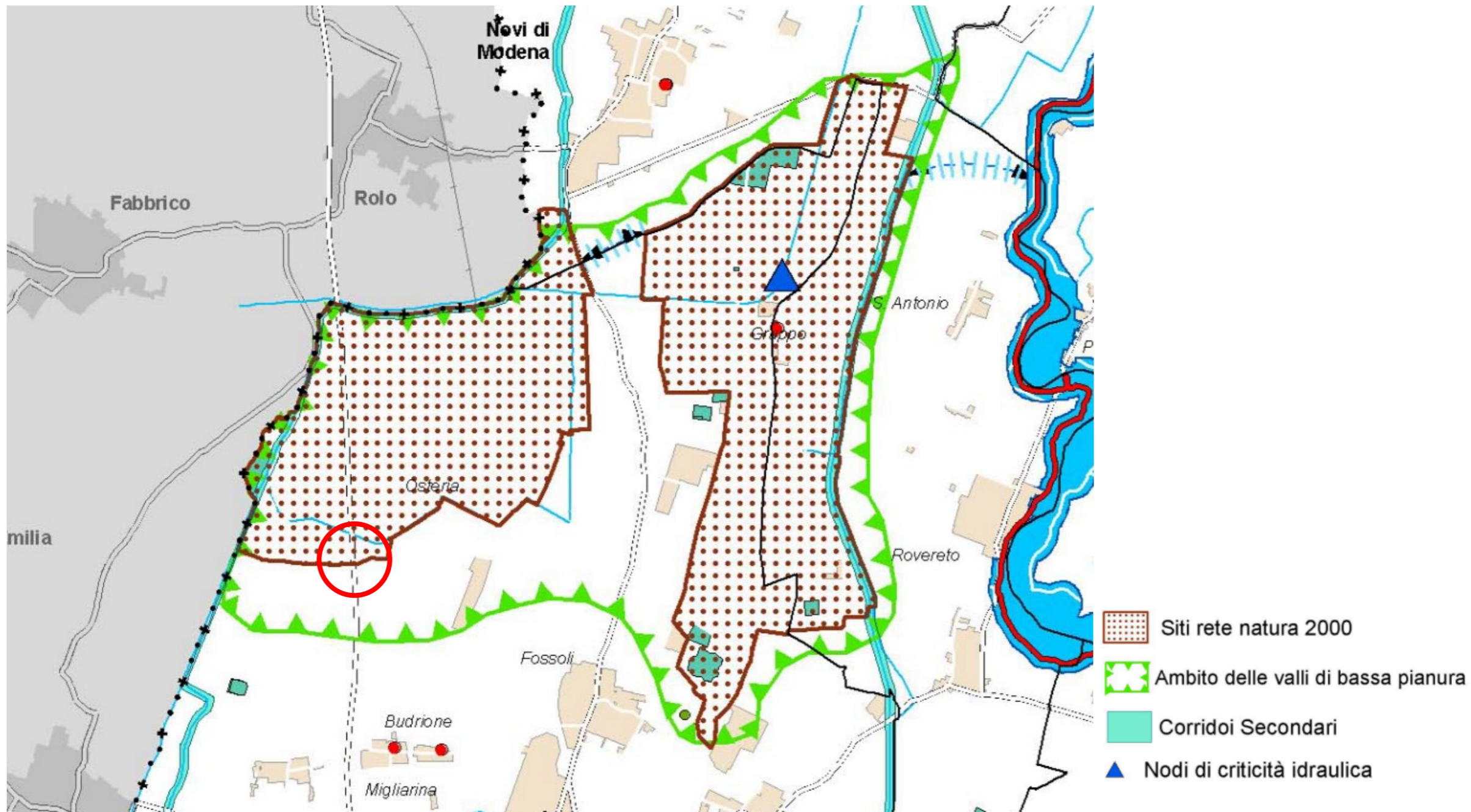
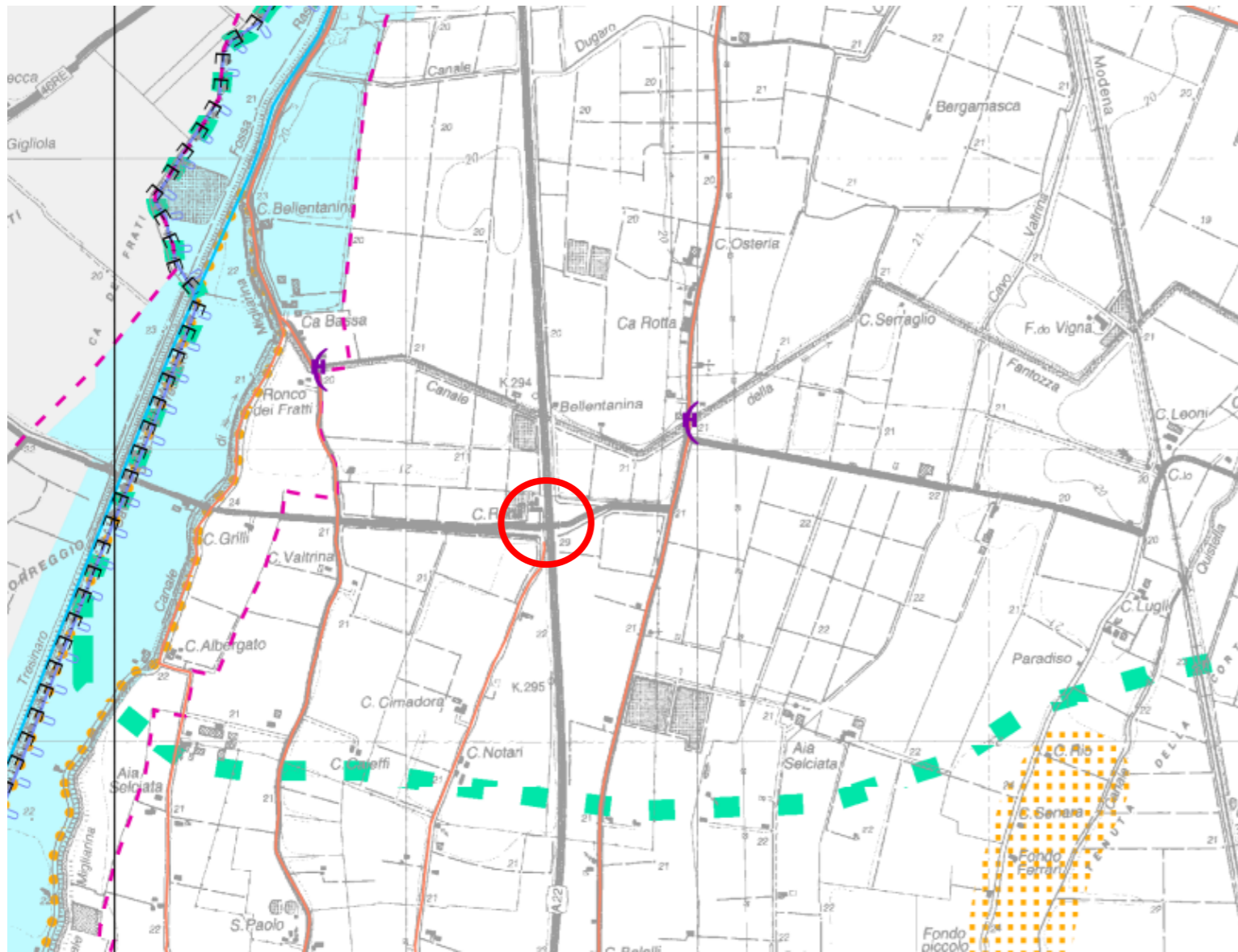



TAVOLA 9 - Localizzazione del sovrappasso n. 129 (cerchio rosso) rispetto alle criticità e alle risorse ambientali e territoriali (stralcio CARTA A del PTCP vigente 2009)




**Struttura del paesaggio e tutela del paesaggio identitario**


 Ambito di quinta collinare (Art. 34, comma 4b)


**Zone di tutela dei caratteri ambientali di laghi bacini e corsi d'acqua (Art. 9)**

 Zone di tutela ordinaria (Art. 9, comma 2, lettera b)

**Progetti di tutela, recupero e valorizzazione e "Aree Studio" (Art. 32)**

 Progetti di tutela, recupero e valorizzazione (Art. 32, comma 1)

 Ambito delle valli di bassa pianura (Art. 34, comma 4d)

 Viabilità storica (Art. 44A)

 Limite di Provincia

Scala: il reticolato ha lato = 1km

TAVOLA 10 - Localizzazione del sovrappasso n. 129 (cerchio rosso) rispetto alle indicazioni paesaggistiche e storico-culturali (stralcio TAV. 1\_1\_01 del PTCP vigente 2009)

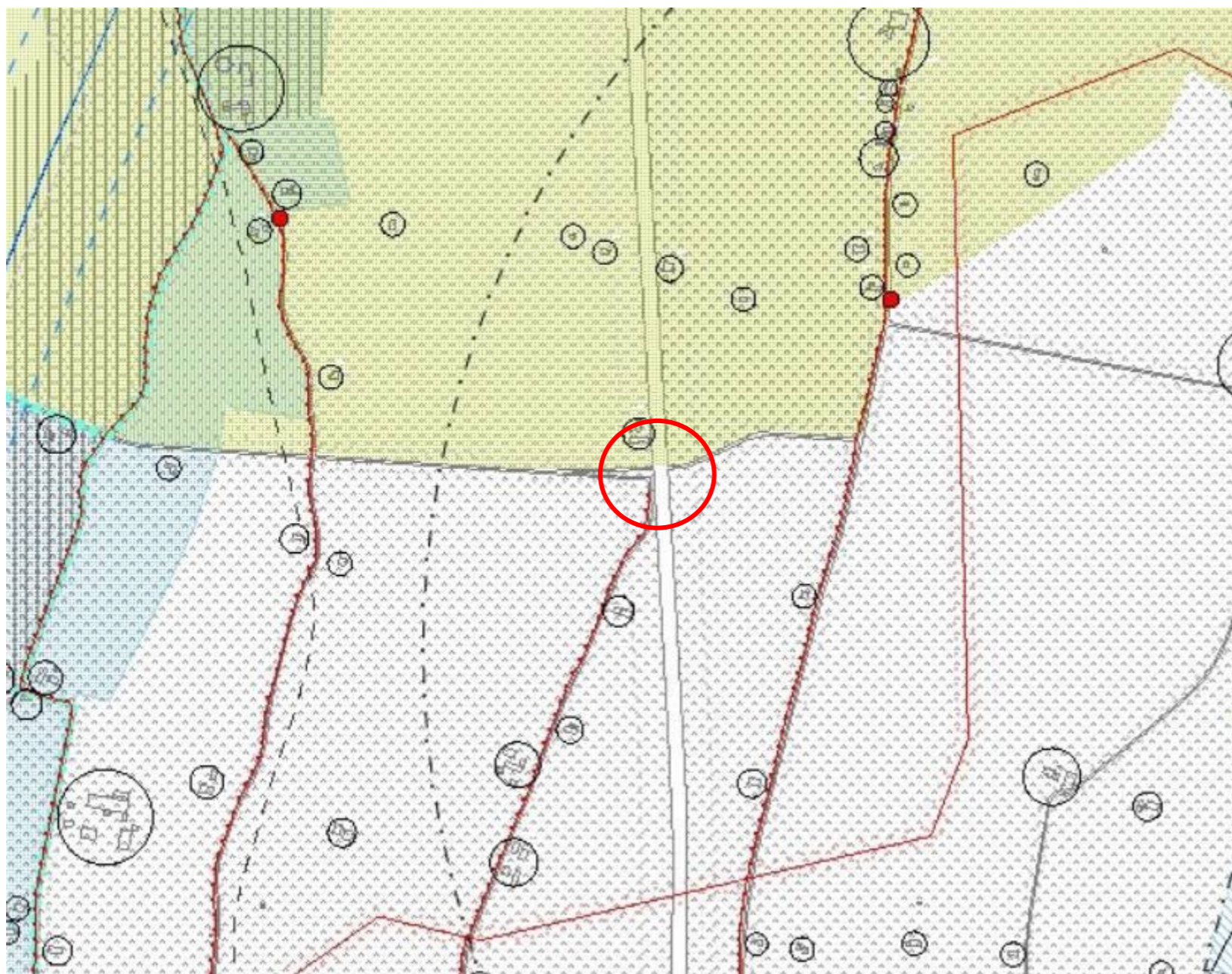
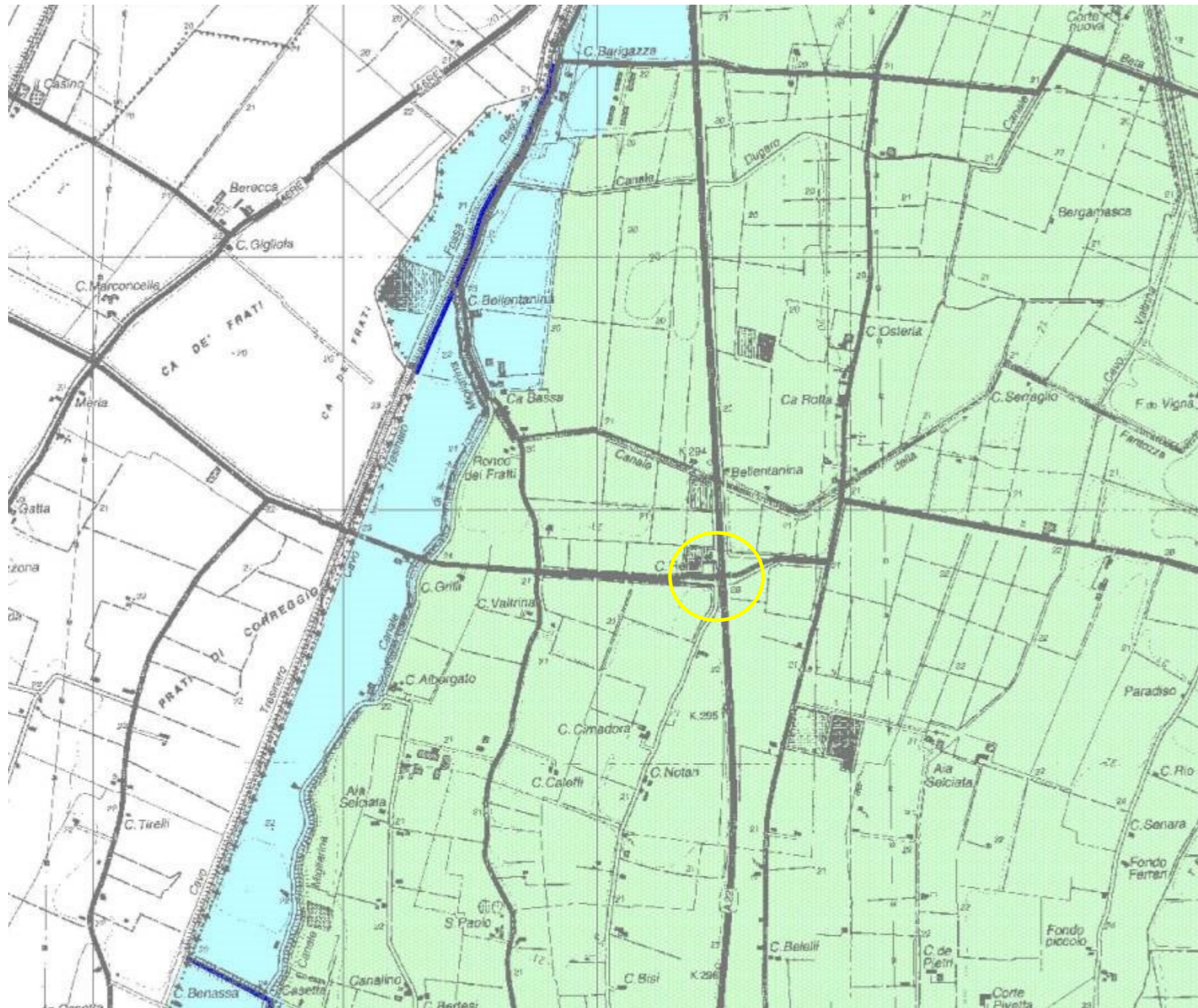


TAVOLA 11 - Localizzazione del sovrappasso n. 129 (cerchio rosso) rispetto al PRG consultabile nel SIT del comune di Carpi  
 ([https://sit.comune.carpi.mo.it/clientweb/loginservlet?org=01&ente=1&ente\\_str=01&denom\\_ente=Comune+di+Carpi&utente=wprg&pwd=&service\\_name=ApriViewer](https://sit.comune.carpi.mo.it/clientweb/loginservlet?org=01&ente=1&ente_str=01&denom_ente=Comune+di+Carpi&utente=wprg&pwd=&service_name=ApriViewer))



- Unità di tutela e conservazione naturalistica e zone di bonifica
- Unità del Secchia

Scala: il reticolato ha lato = 1km

TAVOLA 12 - Localizzazione del sovrappasso n. 129 (cerchio giallo) rispetto alla tavola PG3 "unità di paesaggio di rango comunale" del P.R.G vigente di Carpi 2002

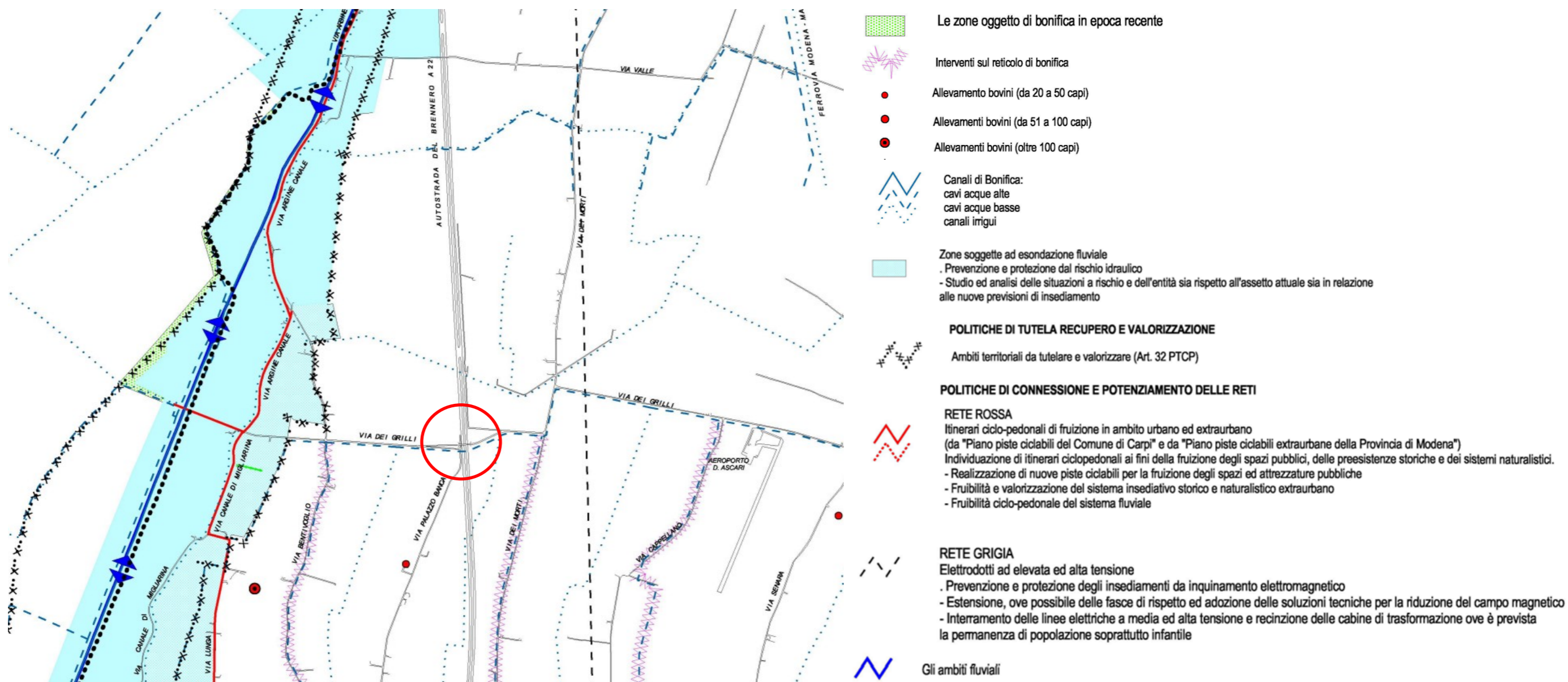


TAVOLA 13 - Localizzazione del sovrappasso n. 129 (cerchio rosso) rispetto alla tavola PG4 "proposte per il sistema ambientale" del P.R.G. vigente di Carpi 2002

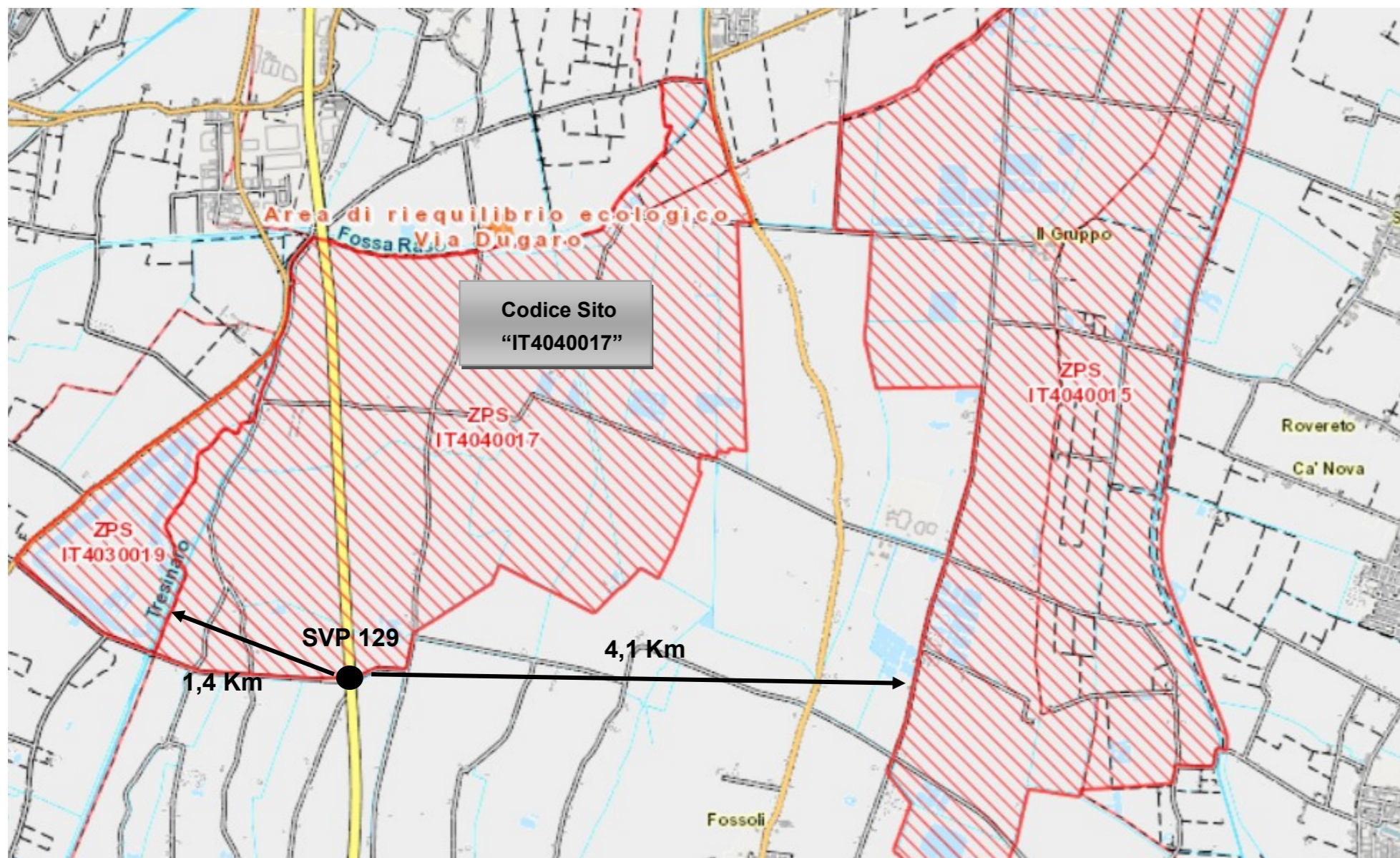


TAVOLA 14 - Localizzazione del sovrappasso n. 129 rispetto ai siti della Rete Natura 2000 (Geoportale Regione Emilia-Romagna)



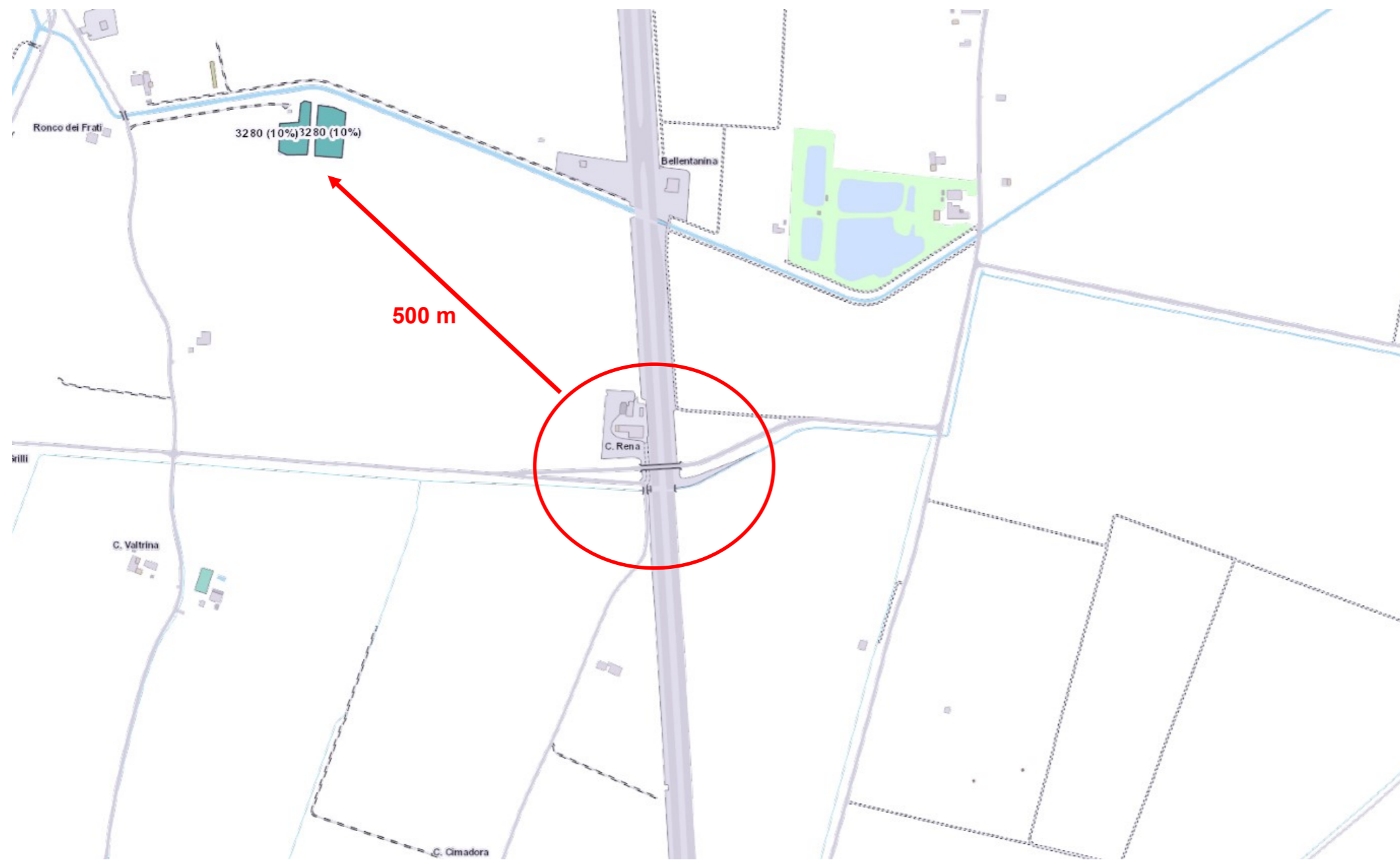
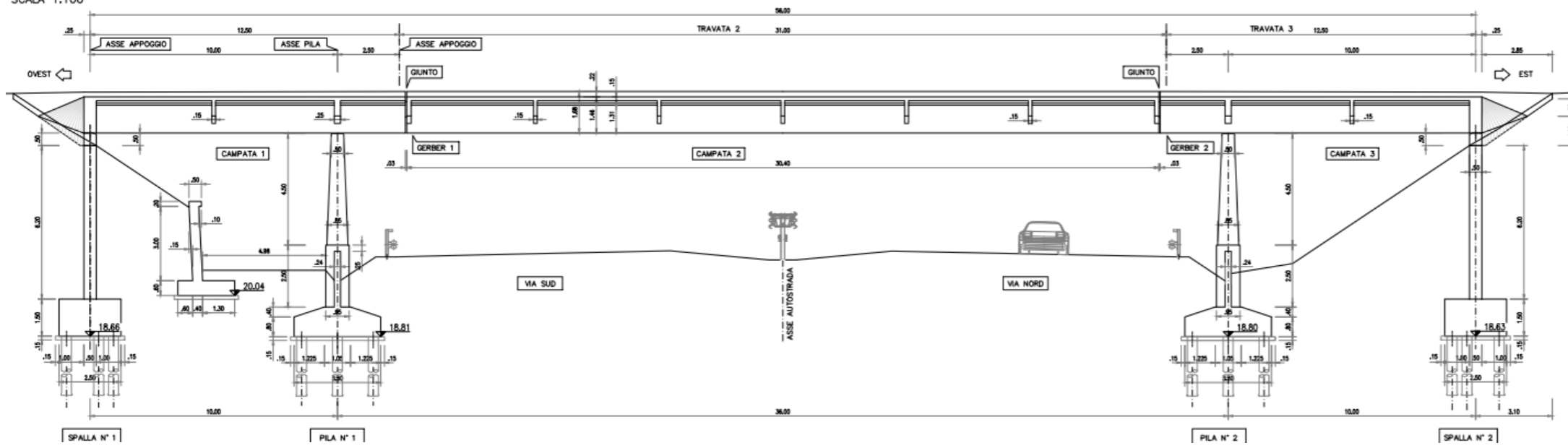


TAVOLA 15 - Localizzazione del sovrappasso n. 129 rispetto agli Habitat della Rete Natura 2000 (Geoportale Regione Emilia-Romagna - Rete Natura 2000 - Habitat di SIC e ZPS)

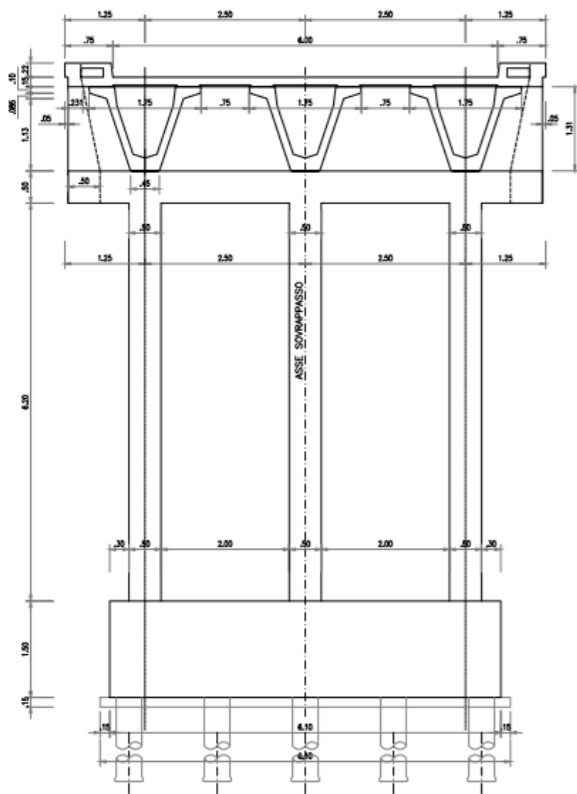
SEZIONE LONGITUDINALE SCHEMATICA

SCALA 1:100



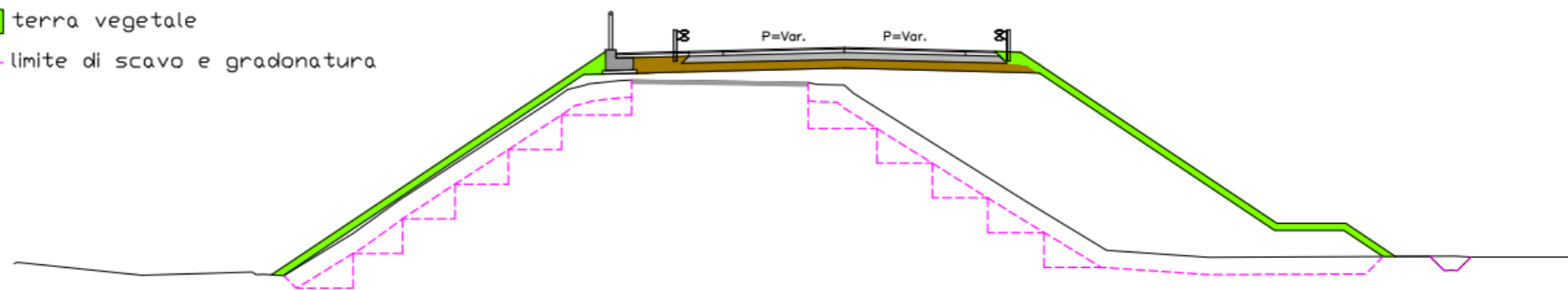
SEZIONE TRASVERSALE SU SPALLA

SCALA 1:50



SEZIONE TIPO LEGENDA

- congl. bituminoso strato di base
- fondazione stradale
- terra vegetale
- limite di scavo e gradonatura



In alto prospetto del sovrappasso esistente, in basso sezione su spalla e sezione tipo del rilevato di approccio con raffronto fra stato attuale e stato di progetto

TAVOLA 16 – Tipologia delle strutture esistenti del sovrappasso n. 129

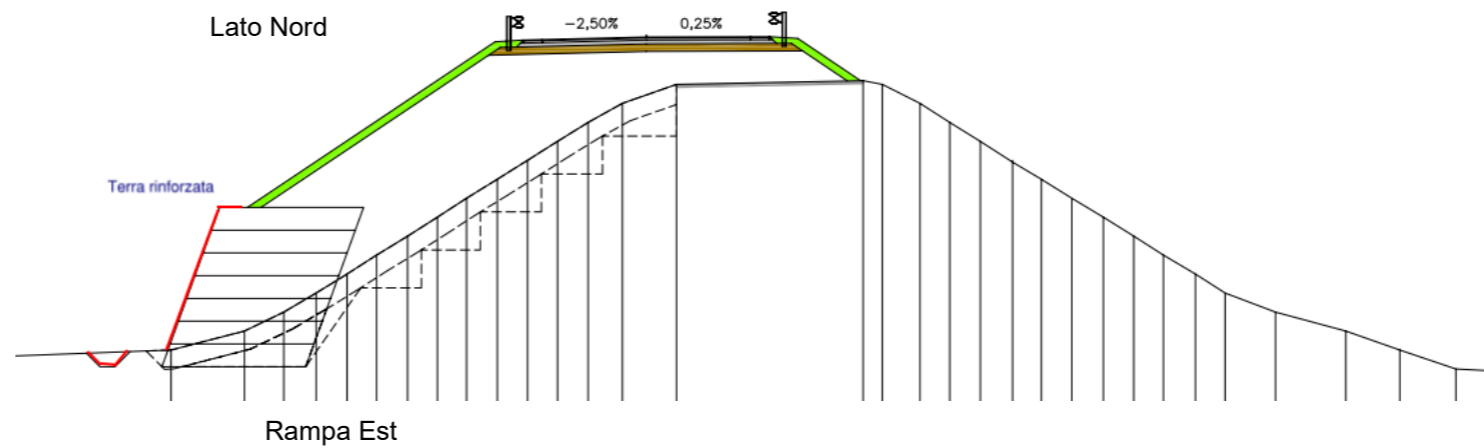
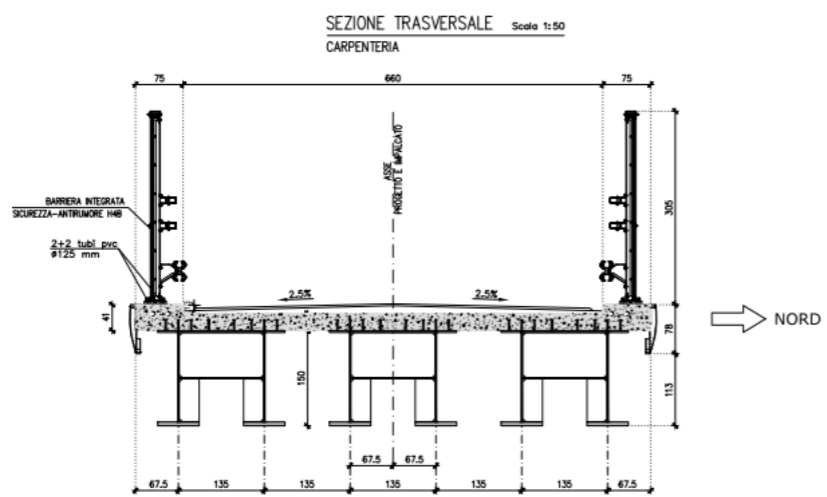
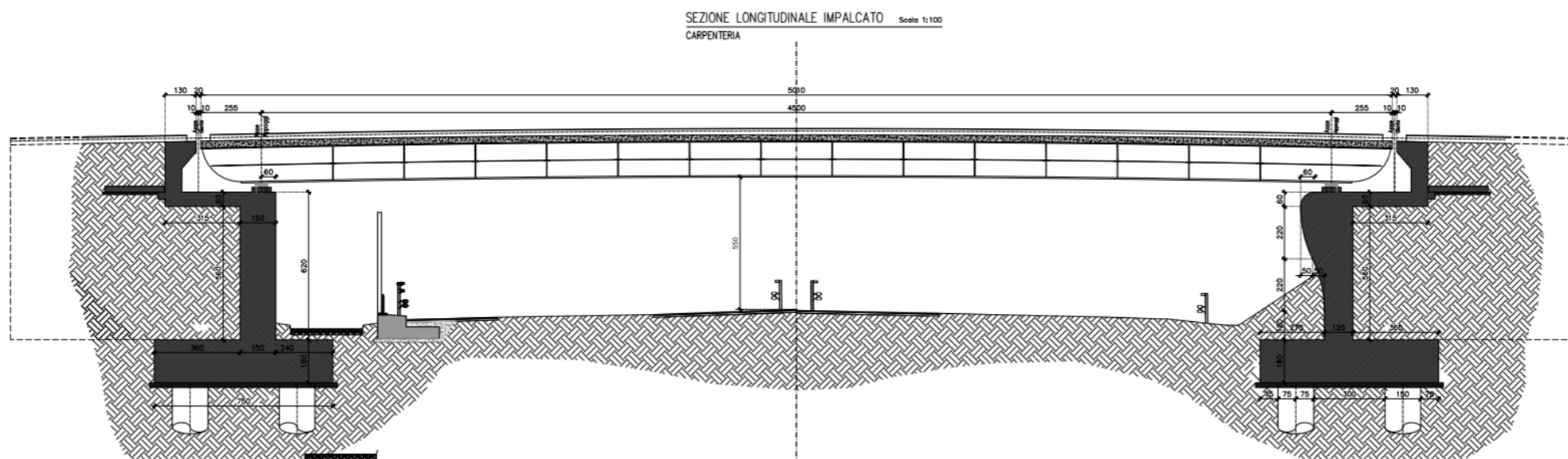
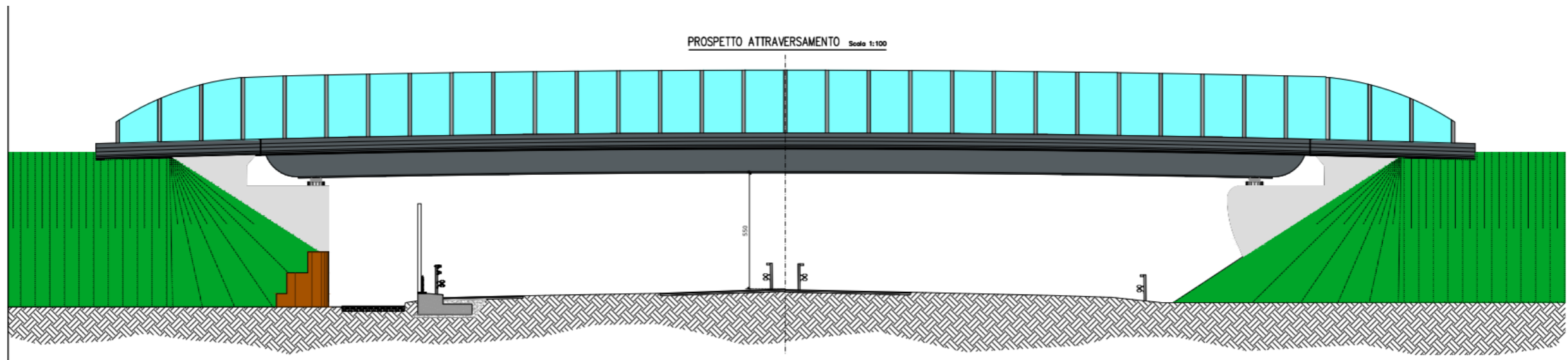


TAVOLA 17 – Tipologia nuovo del sovrappasso n. 129 - prospetto e sezioni

PLANIMETRIA DI RAFFRONTO  
scala 1:500

LEGENDA :

- INTERVENTO DI PROGETTO
- SOVRAPPASSO ESISTENTE
- VIABILITA' ESISTENTE
- SEDIME AUTOSTRADA
- EDIFICI

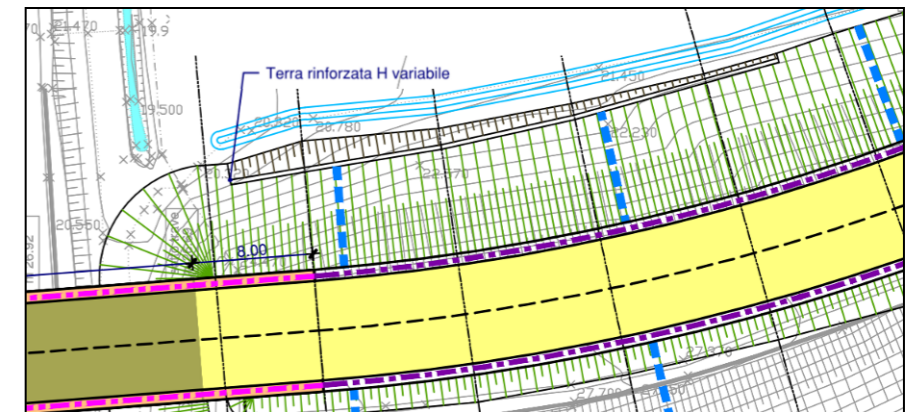
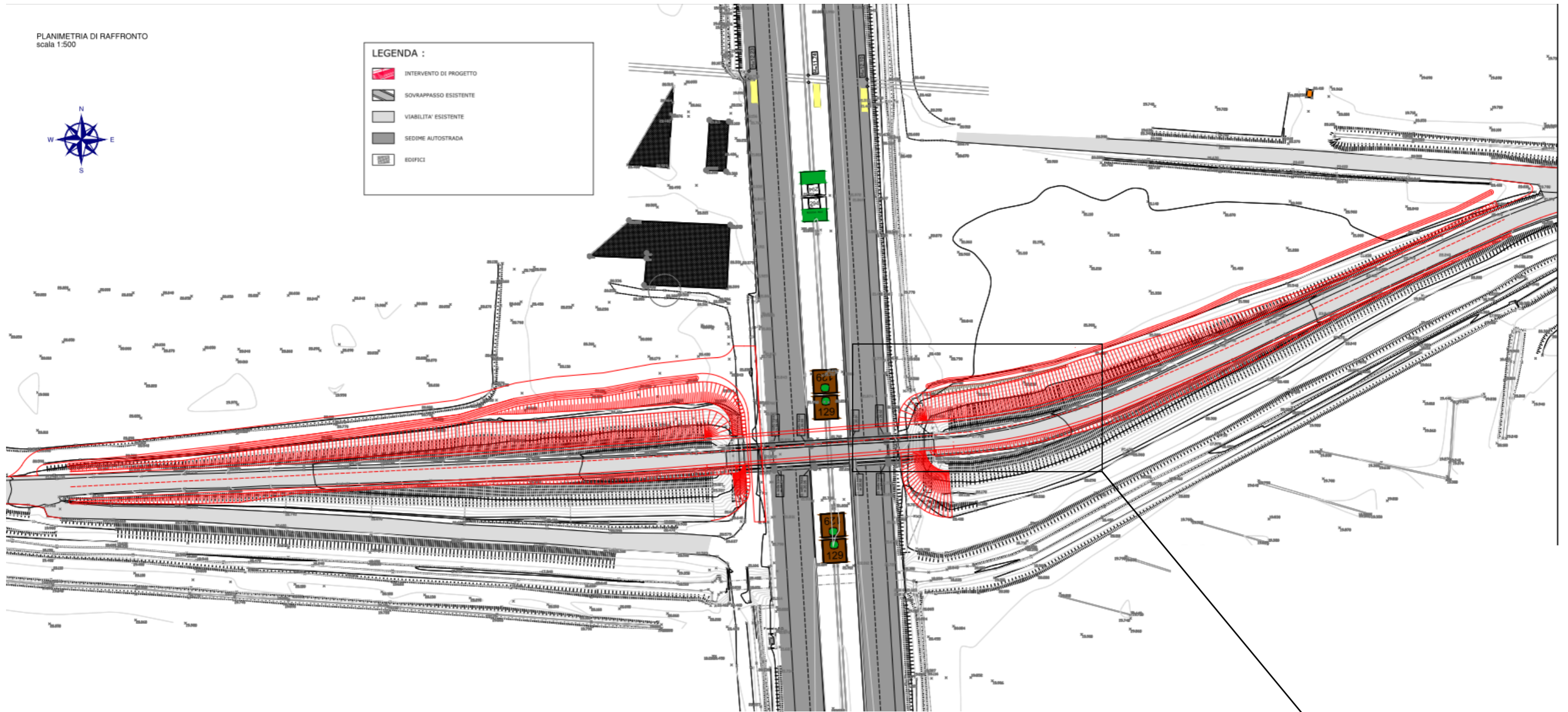


TAVOLA 18 – Planimetria di raffronto fra stato attuale e stato di progetto del sovrappasso n. 129 con particolare localizzazione terra rinforzata

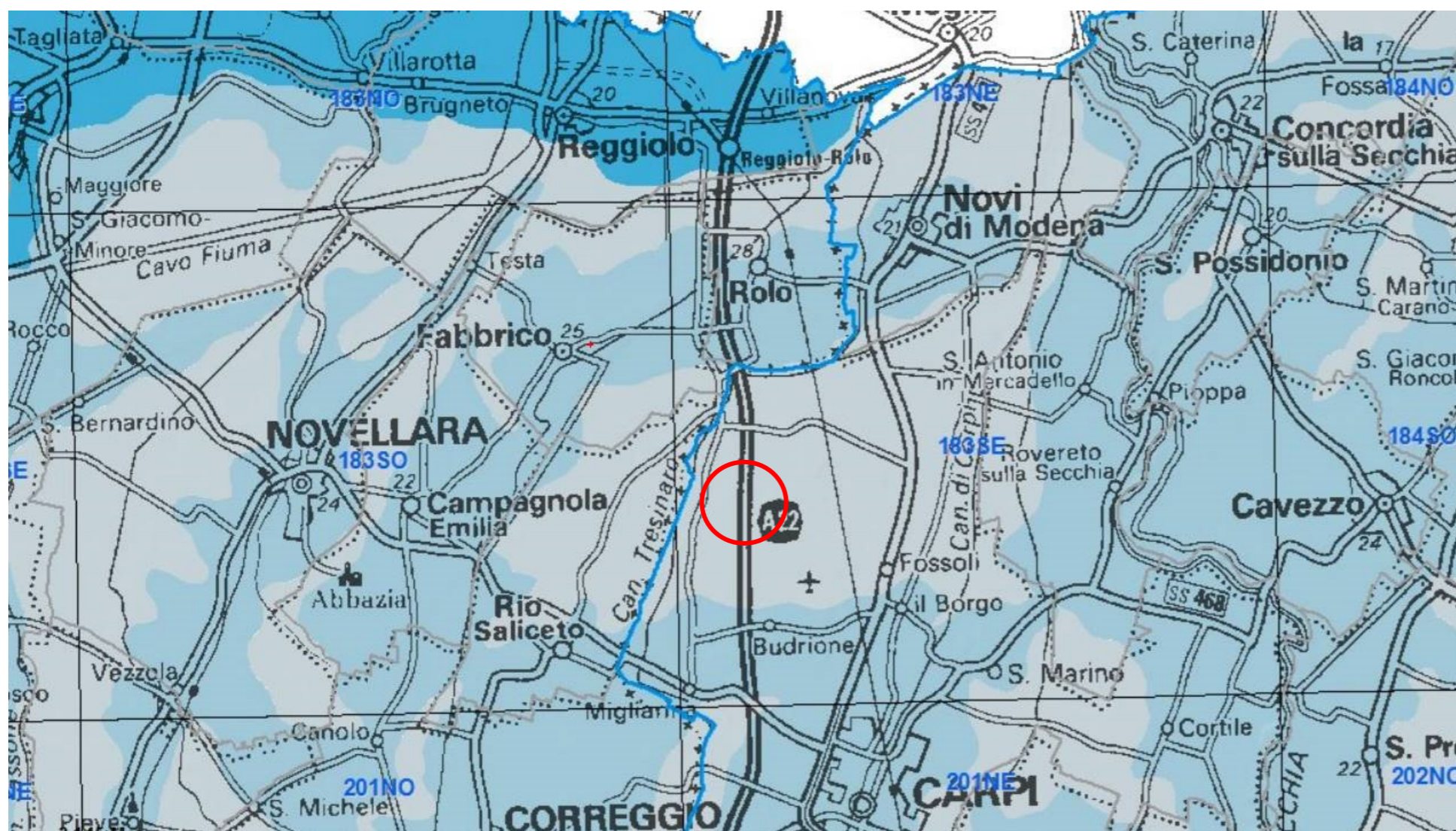
SOVRAPPASSO N°129 "S.C. GRILLI" ALLA PROGR. KM 294+070

CRONOPROGRAMMA DELLE LAVORAZIONI

WBS	IMPORTO LAVORI	DURATA	1° ANNO																																																				
			◀ INIZIO LAVORI ▶																																																				
			1° sett.	2° sett.	3° sett.	4° sett.	5° sett.	6° sett.	7° sett.	8° sett.	9° sett.	10° sett.	11° sett.	12° sett.	13° sett.	14° sett.	15° sett.	16° sett.	17° sett.	18° sett.	19° sett.	20° sett.	21° sett.	22° sett.	23° sett.	24° sett.	25° sett.	26° sett.	27° sett.	28° sett.	29° sett.	30° sett.	31° sett.	32° sett.	33° sett.	34° sett.	35° sett.	36° sett.	37° sett.	38° sett.	39° sett.	40° sett.	41° sett.	42° sett.	43° sett.	44° sett.	45° sett.	46° sett.	47° sett.	48° sett.	49° sett.	50° sett.	51° sett.	52° sett.	
<b>SOVRAPPASSO N°129 "S.C. GRILLI"</b>	<b>02</b>	<b>€ 1.388.115,35</b>	<b>315 g</b>																																																				
Allestimento cantiere, lavori preparatori		€ 4.397,27	14 g																																																				
Demolizione cavalcavia esistente e relative sottostrutture		€ 25.302,36	14 g																																																				
Rimozione sicurvia esistente sulle rampe		€ 721,03	14 g																																																				
Demolizione parziale rilevati esistenti (scotico, gradonature, etc.) - ovest		€ 30.176,63	35 g																																																				
Scavi per realizzazione nuove spalle - ovest		€ 19.889,00	14 g																																																				
Esecuzione pali spalle e prove soniche - ovest		€ 112.579,74	35 g																																																				
Demolizione parziale rilevati esistenti (scotico, gradonature, etc.) - est			35 g																																																				
Scavi per realizzazione nuove spalle - est		€ 19.889,00	14 g																																																				
Esecuzione pali spalle e prove soniche - est		€ 112.579,74	35 g																																																				
Casseratura, armatura e getto calcestruzzo spalle - ovest		€ 166.002,42	28 g																																																				
Impermeabilizzazione spalle - ovest			7 g																																																				
Casseratura, armatura e getto calcestruzzo spalle - est		€ 166.466,22	28 g																																																				
Impermeabilizzazione spalle - est			7 g																																																				
Realizzazione nuovi rilevati - ovest		€ 23.029,89	49 g																																																				
Realizzazione nuovi rilevati - est			49 g																																																				
Realizzazione terra rinforzata al piede rilevato - est			14 g																																																				
Realizzazione carpenteria metallica in officina		€ 502.441,38	77 g																																																				
Posa appoggi sulle spalle			7 g																																																				
Varo delle travi dell'impalcato, finitura struttura in acciaio		€ 4.788,46	14 g																																																				
Armatura e getto calcestruzzo soletta e cordoli		€ 41.845,04	28 g																																																				
Impermeabilizzazione soletta e cordoli		€ 23.605,66	14 g																																																				
Realizzazione giunti di dilatazione		€ 45.805,97	14 g																																																				
Posa embrici, pozzetti, tubazioni, etc. per smaltimento acque e sottoservizi			14 g																																																				
Montaggio barriera integrata di sicurezza e antirumore sul cavalcavia		€ 11.046,18	14 g																																																				
Realizzazione nuova strada di accesso a base rampa - ovest			7 g																																																				
Pavimentazione cavalcavia e rampe		€ 32.903,57	28 g																																																				
Posa sicurvia sulle rampe		€ 16.510,95	14 g																																																				
Realizzazione segnaletica orizzontale e verticale		€ 1.813,44	14 g																																																				
Sistemazione e rinverdimento scarpate		€ 3.574,40	14 g																																																				
Lavori di ripristino, chiusura cantiere		€ 22.747,00	14 g																																																				

TAVOLA 19 - Cronoprogramma delle lavorazioni per il rifacimento del sovrappasso n. 129





**Raggruppamenti informali**

- Depositi di argine, canale e rotta fluviale
- Depositi di piana a meandri del Po
- Depositi di piana inondabile

TAVOLA 21 - Localizzazione del sovrappasso n. 129 (cerchio rosso) rispetto alla cartografia geologica della Regione Emilia-Romagna

([https://geo.regione.emilia-romagna.it/cartografia\\_sgss/user/viewer.jsp?service=geologia](https://geo.regione.emilia-romagna.it/cartografia_sgss/user/viewer.jsp?service=geologia))

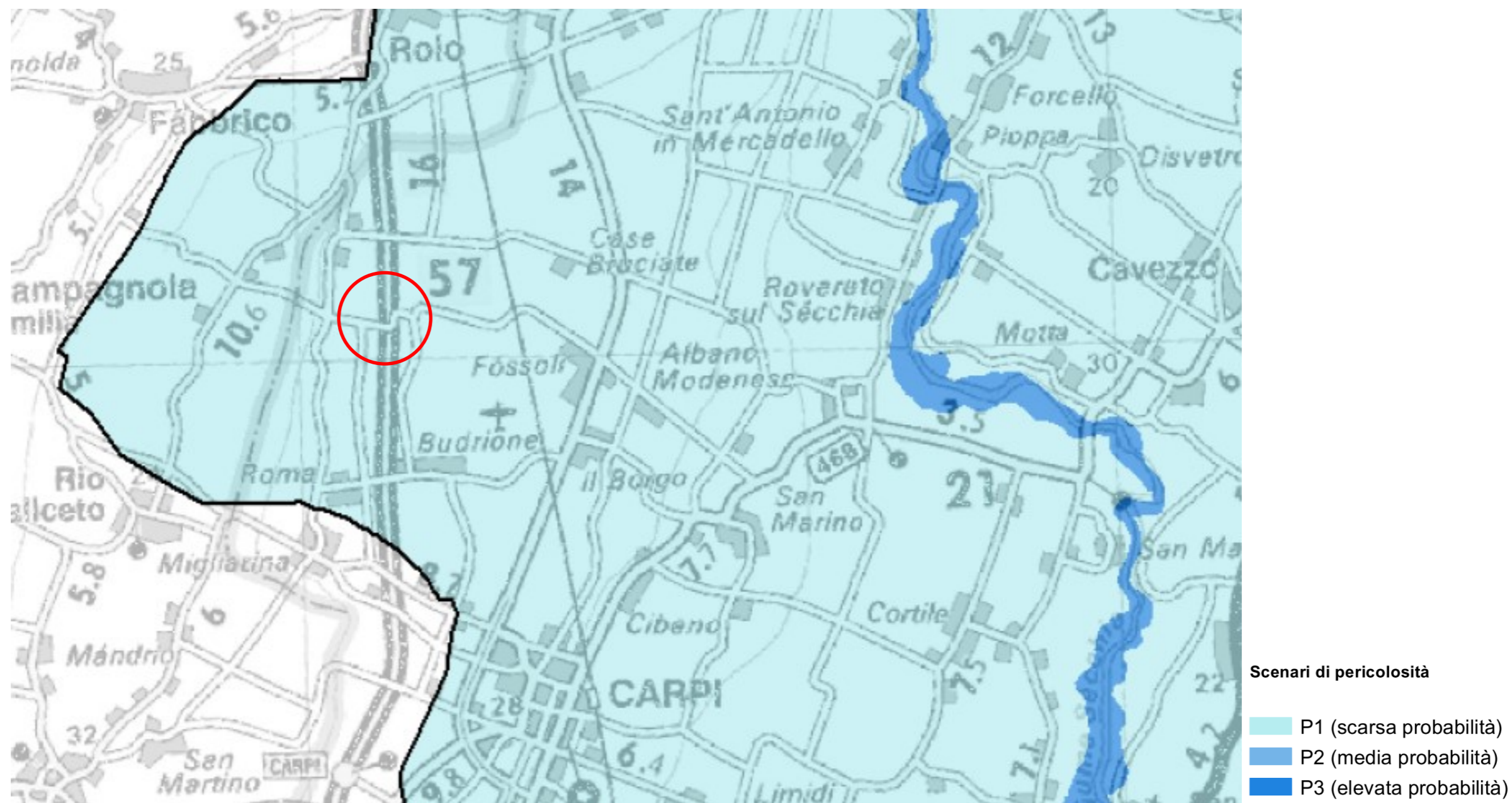


TAVOLA 22 - Localizzazione del sovrappasso n. 129 (cerchio rosso) rispetto alle mappe di pericolosità e rischio del Piano di Gestione del rischio di alluvioni Secondo ciclo – dicembre 2019 (<https://pianoalluvioni.adbpo.it/il-piano-di-gestione-alluvioni/progetto-di-piano-di-gestione-del-rischio-alluvioni/>)