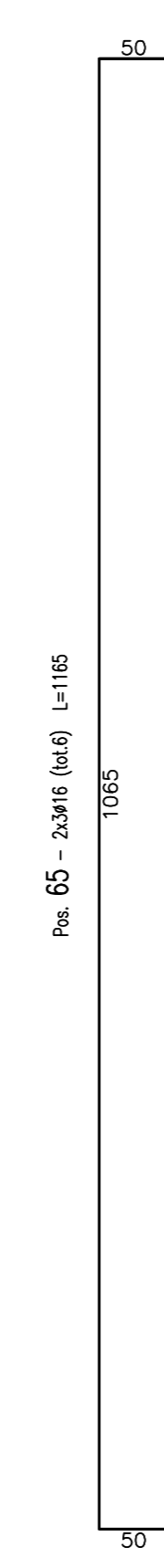
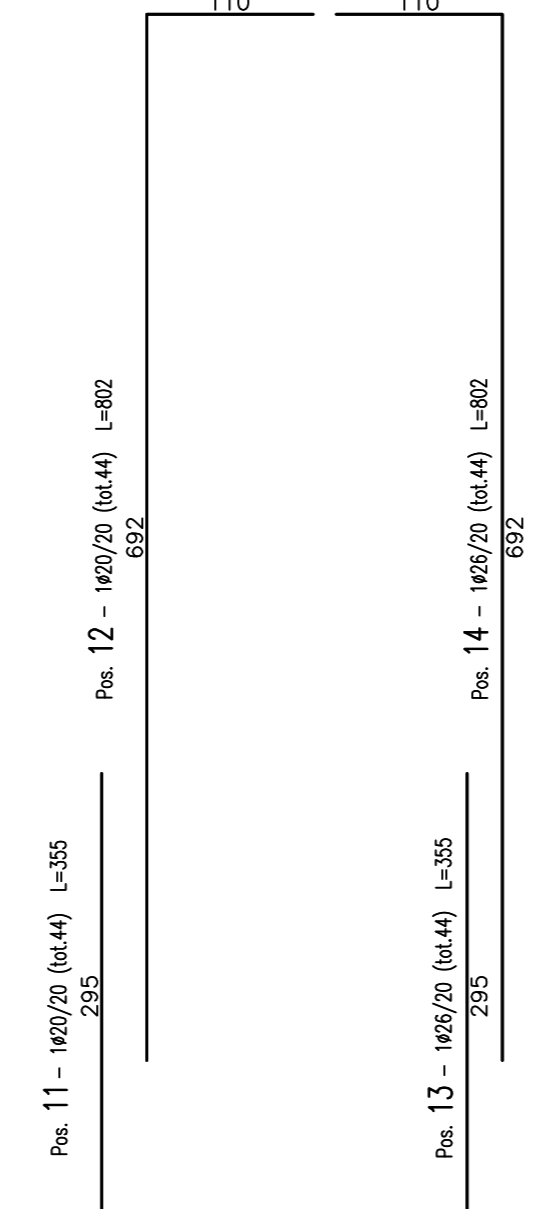
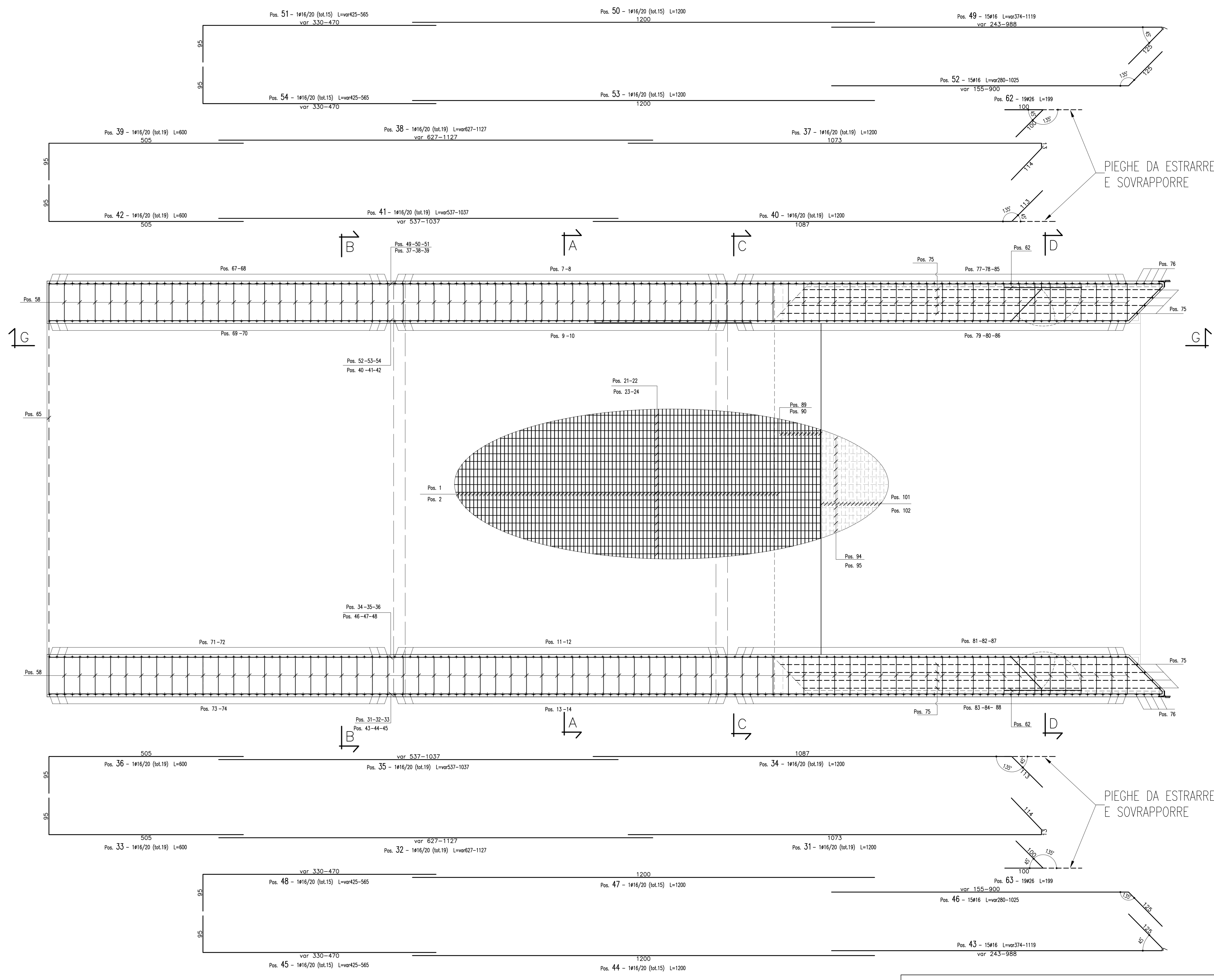
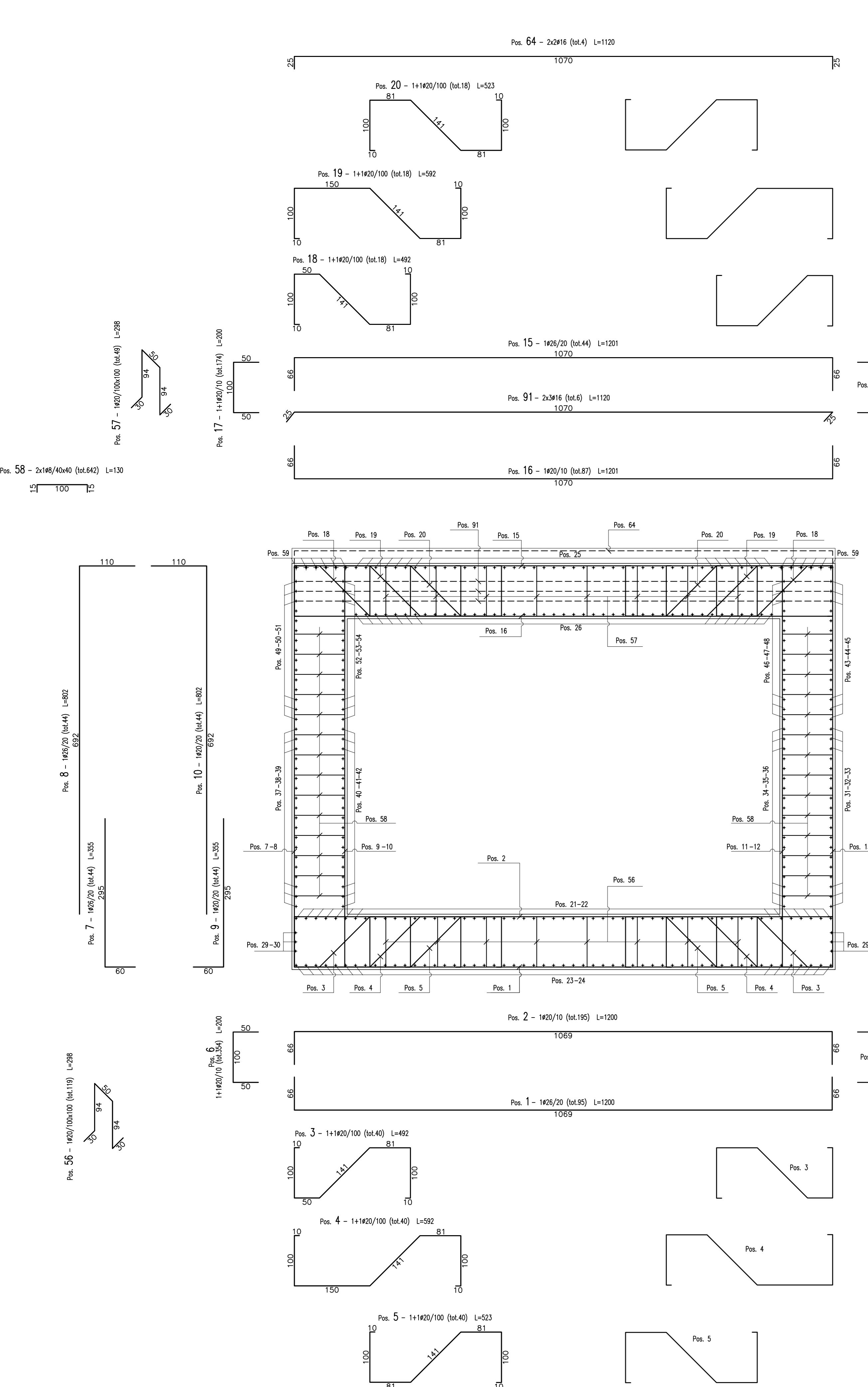


SEZIONE A-A
(SCALA 1 : 50)

SEZIONE E-E
(SCALA 1 : 50)



CONGLOMERATO CEMENTIZIO ORDINARIO

Elemento Strutturale	Copertura minima (cm)	Classi di resistenza (MPa)	Classi di esposizione	Classi di consistenza
CLS DI PULIZIA E LIVELLAMENTO	-	C12/15	-	-
FONDAZIONE ED ELEVAZIONE	5.0	C32/40	XA1	S3 - S4

ARMATURE PER C.A.

ACCINO AD ADESIONE MIGLIORATA CONTROLLATO IN STABILIMENTO AVENTE LE SEGUENTI CARATTERISTICHE:

- R450C
- $(f_y/f_{yk}) \leq 1.25$
- $(f_t/f_{tk}) \geq 1.15$

fyk = Tensione caratteristica di snervamento
ftk = Tensione caratteristica di rottura

ANAS S.p.A.
DIREZIONE CENTRALE PROGRAMMAZIONE PROGETTAZIONE

PA 12/09
CORRIDOIO PLURIMODALE TIRRENICO - NORD EUROPA
ITINERARIO AGRIGENTO - CALTANISSETTA - A19
S.S. N° 640 "DI PORTO EMPEDOCLE"
AMMODERNAMENTO E ADEGUAMENTO ALLA CAT. B DEL D.M. 5.11.2001
Dal km 44+000 allo svincolo con l'A19

PROGETTO ESECUTIVO

Contratto Generale: **Empedocle**

OPERE D'ARTE MINORI - SOTTOVIA
SOTTOPASSO TRONCO 26
ARMATURA Tav. 1 di 4

Codice Unico Progetto (CUP): F91B09000070001

Codice Elaborato: PA12_09 - E | 0 | 8 | 6 | I | N | 2 | 2 | 6 | S | T | 1 | 4 | A | B | B | 0 | 0 | 7 | B

REV.	DATA	DESCRIZIONE	REDATTO	VERIFICATO	APPROVATO	AUTORIZZATO
1						

Il Progetto: **ING. LUCA MENTENI**

Il Consulente per la sicurezza in fase di progetto: **ING. GIUSEPPE MENTENI**

Il Coordinatore per la sicurezza in fase di progetto: **ING. GIUSEPPE MENTENI**

Il Direttore dei lavori: **ING. GIUSEPPE MENTENI**