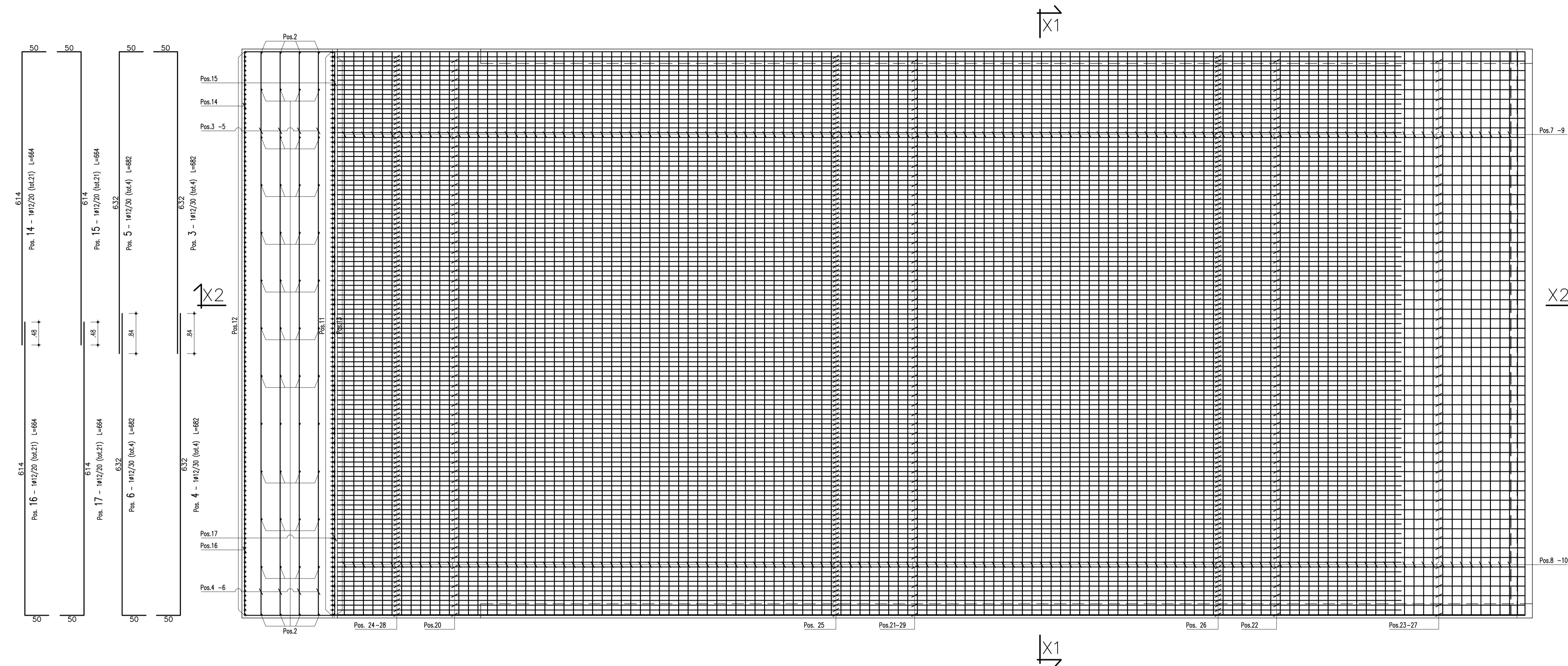
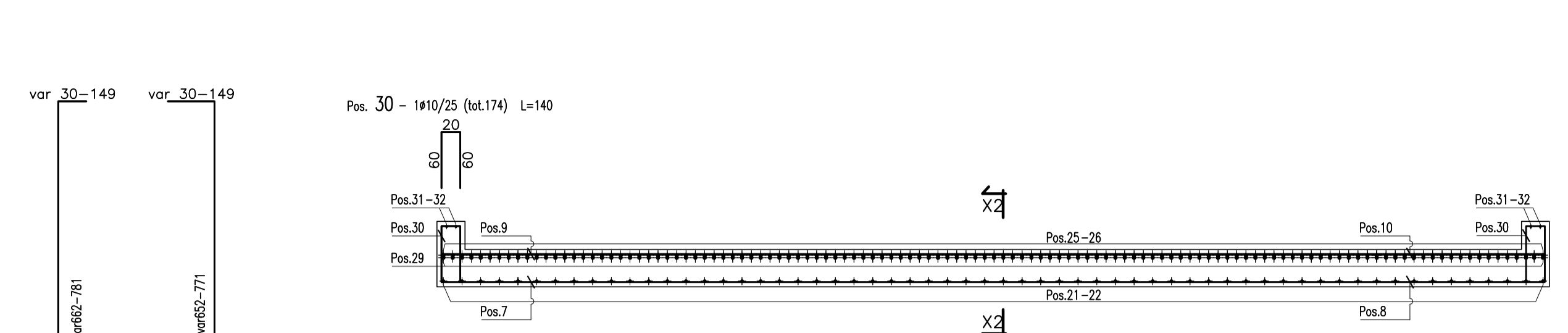


PLATEA DI VARO

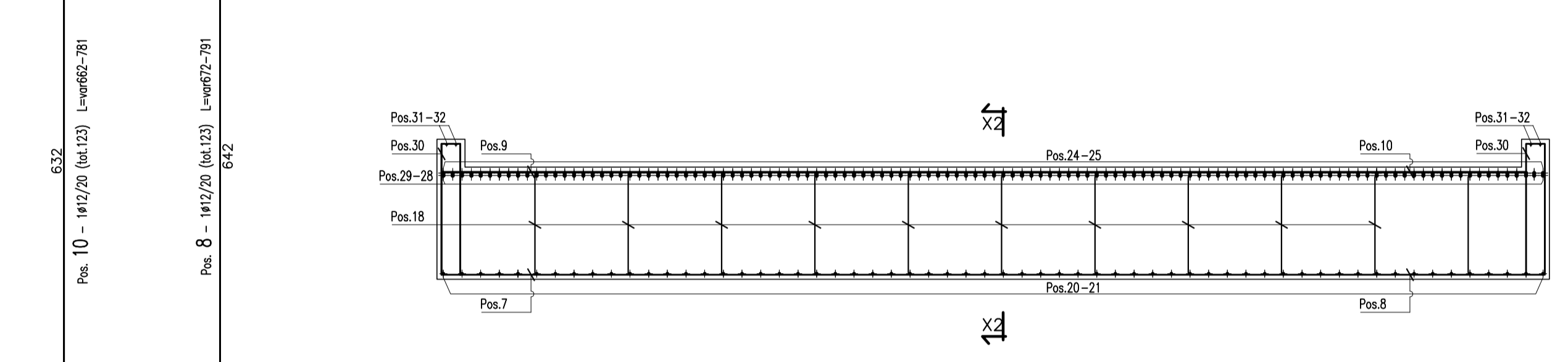
PIANTA
SCALA (1:50)



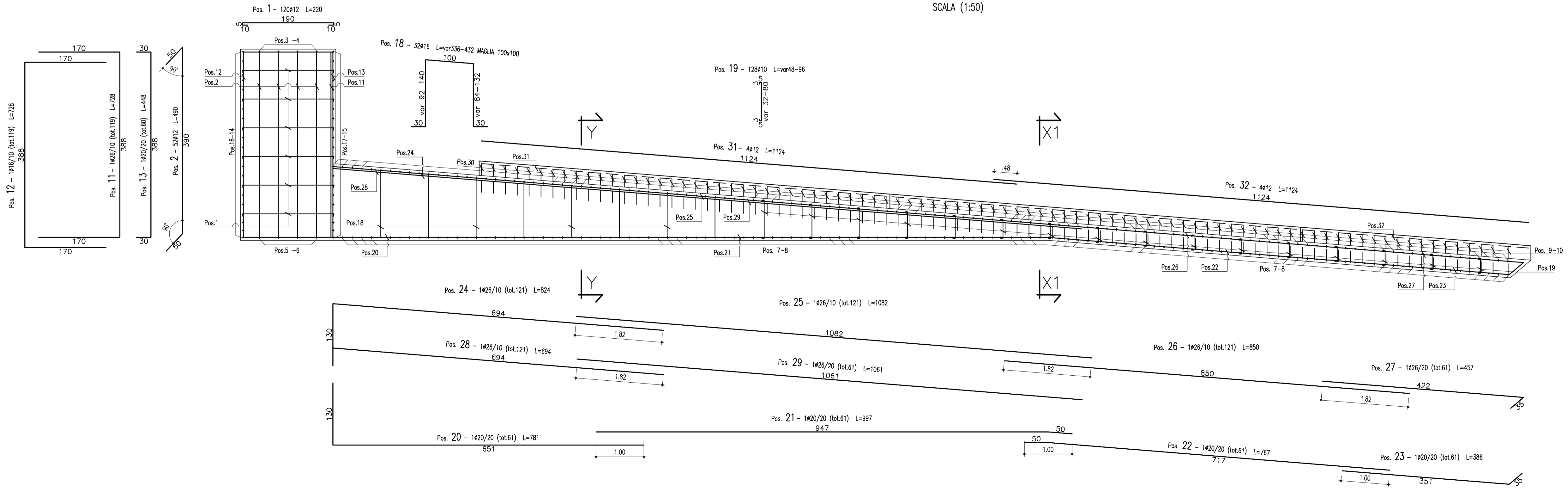
SEZIONE X1-X1
SCALA (1:50)



SEZIONE Y-Y
SCALA (1:50)



SEZIONE X2-X2
SCALA (1:50)



CONGLOMERATO CEMENTIZIO ORDINARIO				
Elemento Strutturale	Copriferro minimo (cm)	Classi di resistenza (MPa)	Classi di esposizione	Classi di consistenza
CLS DI PULIZIA E LIVELLAMENTO	-	C12/15	-	-
FONDAZIONE ED ELEVAZIONE	5.0	C32/40	XA1	S3 - S4

ARMATURE PER C.A.	
ACCIAIO AD ADERENZA MIGLIORATA CONTROLLATO IN STABILIMENTO AVENTE LE SEGUENTI CARATTERISTICHE:	
-	B450C
-	$(f_y/f_{ynom})k \leq 1.25$
-	$(f_t/f_{tk})k \geq 1.15$
f _{ynom} = Tensione caratteristica di snervamento nominale	
f _{yk} = Tensione caratteristica di snervamento	
f _{tk} = Tensione caratteristica di rottura	

ANAS S.p.A.
DIREZIONE CENTRALE PROGRAMMAZIONE PROGETTAZIONE

PA 12/09
CORRIDOIO PLURIMODALE TIRRENICO - NORD EUROPA
ITINERARIO AGRIGENTE - CALTANISSETTA - A19
S.S. N° 640 "DI PORTO EMPEDOCLE"
AMMODERNAMENTO E ADEGUAMENTO ALLA CAT. B DEL D.M. 5.11.2001
Dal km 44+000 allo svincolo con l'A19

PROGETTO ESECUTIVO

Contraente Generale: **Empedocle S.p.A.**

OPERE D'ARTE MINORI - SOTTOVIA SOTTOPASSO TRONCO 26

ARMATURA Tav. 4 di 4

Codice Unico Progetto (CUP) : F91B09000070001

Codice Elaborato: PA12_09 - E 0861N226ST14ABB010B

F									
D									
E									
C									
B	10 ottobre 2011	Rif. Istruttoria prot. CDG-0141142-P del 19/10/11	F.PELLEGRINO	R.CAPOCCHI	M. LITI	P. PAGLINI			
A	4 aprile 2011	EMISSIONE	F.PELLEGRINO	A.TURSO	M. LITI	P. PAGLINI			
REV.	DATA	DESCRIZIONE	REDATTO	VERIFICATO	APPROVATO	AUTORIZZATO			

Responsabile del procedimento: Ing. MAURIZIO MAZZINI

Il Progettista: **ING. LUCA ATTENI**
Il Consulente: **ING. PIERLUIGI RICCIARDI**
Il Coordinatore per la sicurezza in fase di progetto: **ING. ALESSANDRO SILVANO**
Il Direttore dei lavori: **ING. PEPINO MAZZINI**