

DATI TECNICI FUNZIONALI	a - Posizionamento barriere antirumore	
	b - Anfibi: posizionamento barriere	
	c - Uccelli e chiroteri: posizionamento cassette nido e bat box	
	d - Cronoprogramma scavi in alveo	
	e - Mantenimento vegetazione ripariale Siti Natura 2000	
	f - Fauna: attività di cantiere interdetta da aprile a settembre	
	g - Coleotteri saproxilici: posizionamento della necromassa legnosa a bordo pista	
	h - Proposta di inertizzazione tratti della condotta in dismissione	
PROGRESSIVE KM		

CONFINI AMMINISTRATIVI

DATI CARATTERISTICI

DATI DI COSTRUZIONE

PRESSIONE DI PROGETTO 75.0 bar
GRADO DI UTILIZZAZIONE DICHIARATO f - 0.57

REALIZZATO IN CONFORMITA' AL D.M. 17/04/2008

RIVESTIMENTO GIUNTI DI SALDATURA

Fosce Termorestringenti C50 PRIMER (A.07.10.02)

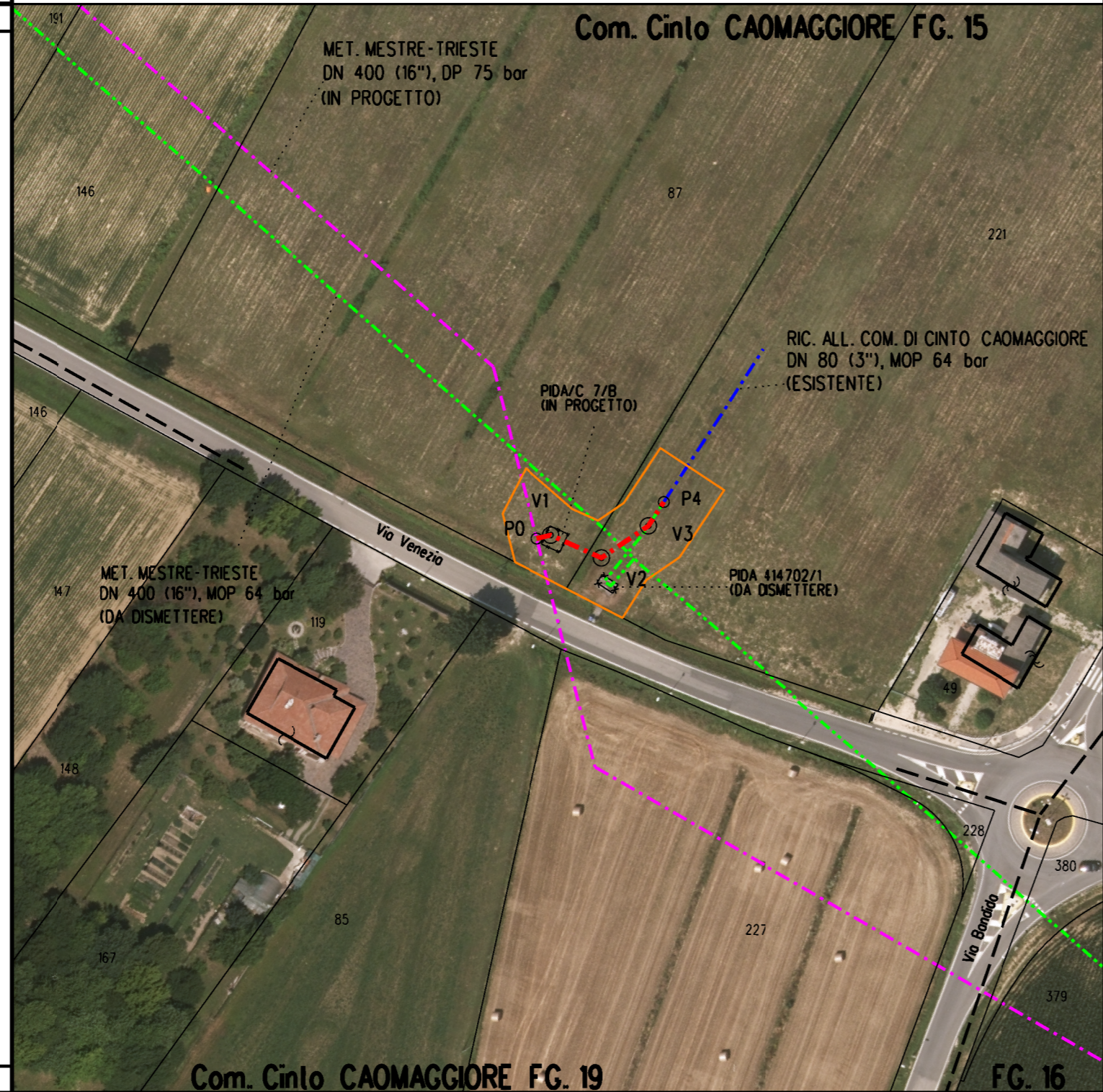
DATI GENERALI

DN 100 SP 5.2 [UNI-EN] 28.55 m

LUNGHEZZA TOTALE IMPIANTO 29.00 m.

FASE EMISSIONE PER COSTRUZIONE

PLANIMETRIA 1:1000



CONFINI AMMINISTRATIVI

LEGENDA

Area di lavoro comprensiva di:
(pista di lavoro, allargamenti, piazzole e
strade di accesso provvisorie)



METANODOTTO IN PROGETTO



METANODOTTI IN ESERCIZIO



METANODOTTI DA DISMETTERE



ALTRE OPERE IN PROGETTO



DISEGNI DI RIFERIMENTO

N.



COROGRAFIA

0	30-11-2020	EMISSIONE	TARINI	PALOZZO	SABBATINI
Rev	DATA	DESCRIZIONE	ELABORATO	VERIFICATO	APPROVATO
		CLIENTE	PROGETTISTA	WBS CLIENTE NR/17157/R-L33 COD. TEC. 9110383 COMM SAIPEM 023088	UNITA' 100
(9110383) RICOLL. ALLACC. COMUNE DI CINTO CAOMAGGIORE DN 100 (4"), DP 75 bar			DISEGNO BH-E-94708/Allegato 26		
PLANIMETRIA CATASTALE SU ORTOFOTO CON MITIGAZIONI			REVISIONE 0		
			FG 1 DI 1		
			SCALA 1:1000		