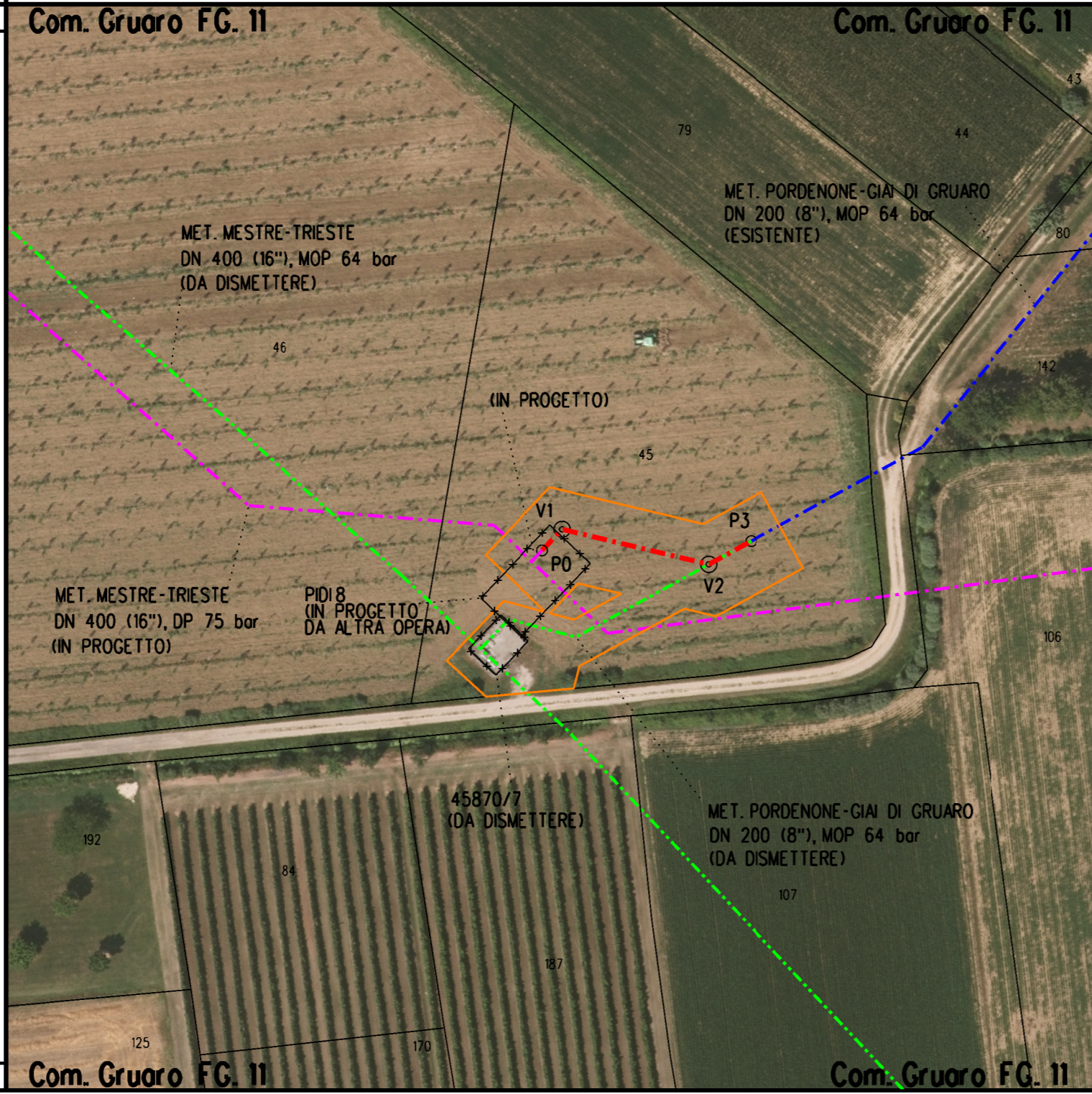


DATI TECNICI	a - Posizionamento barriere antirumore	
	b - Anfibi: posizionamento barriere	
	c - Uccelli e chiroteri: posizionamento cassette nido e bat box	
	d - Cronoprogramma scavi in alveo	
	e - Mantenimento vegetazione ripariale Siti Natura 2000	
	f - Fauna: attivita' di cantiere interdetta da aprile a settembre	
	g - Coleotteri saproxilici: posizionamento della necromassa legnosa a bordo pista	
	h - Proposta di inertizzazione tratti della condotta in dismissione	
PROGRESSIVE KM		

CONFINI AMMINISTRATIVI

<b>DATI CARATTERISTICI</b>	
<b>DATI DI COSTRUZIONE</b>	
PRESSIONE DI PROGETTO	24.0 bar
GRADO DI UTILIZZAZIONE DICHIARATO	f - 0.57
REALIZZATO IN CONFORMITA' AL D.M. 17/04/2008	
<b>RIVESTIMENTO GIUNTI DI SALDATURA</b>	
Fasce Termorestringenti C50 PRIMER (A.07.10.02)	
<b>DATI GENERALI</b>	
DN 200	SP 7.0
LUNI-ENJ	41.95 m
LUNGHEZZA TOTALE IMPIANTO	42.00 m.
FASE EMISSIONE PER COSTRUZIONE	

PLANIMETRIA 1:1000



**LEGENDA**

- Area di lavoro comprensiva di: (pista di lavoro, allargamenti, piazzole e strade di accesso provvisorie)
- METANODOTTO IN PROGETTO
- METANODOTTI IN ESERCIZIO
- METANODOTTI DA DISMETTERE
- ALTRE OPERE IN PROGETTO

DISEGNI DI RIFERIMENTO	N.
------------------------	----



COROGRAFIA

0	30-11-2020	EMISSIONE	TARINI	PALOZZO	SABBATINI
Rev	DATA	DESCRIZIONE	ELABORATO	VERIFICATO	APPROVATO
CLIENTE		PROGETTISTA			UNITA' 100
(9110385) RICOLL. MET. PORDENONE - GIAI DI GRUARO DN 200 (8"), DP 24 bar			WBS CLIENTE NR/17157/R-L34 COD. TEC. 9110385 COMM SAIPEM 023088		
DISEGNO (9110385) RICOLL. MET. PORDENONE - GIAI DI GRUARO DN 200 (8"), DP 24 bar			BH-E-94708/Allegato 28		
REVISIONE			0		
PLANIMETRIA CATASTALE SU ORTOFOTO CON MITIGAZIONI			FG	1	DI 1
			SCALA	1 1000	