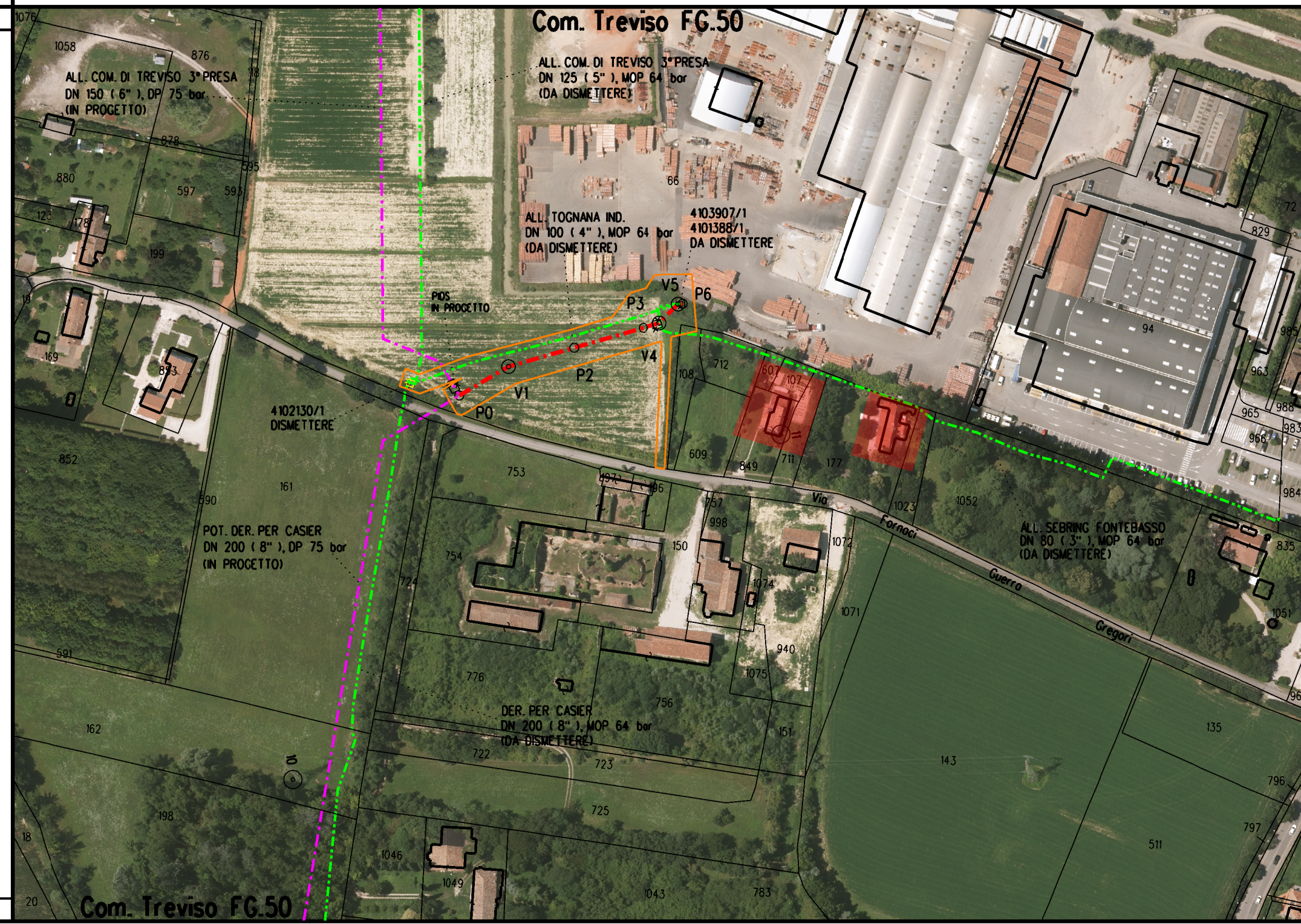


DATI TECNICI FUNZIONALI	a - Posizionamento barriere antirumore	
	b - Anfibi: posizionamento barriere	
	c - Uccelli e chiroteri: posizionamento cassette nido e bat box	
	d - Cronoprogramma scavi in alveo	
	e - Mantenimento vegetazione ripariale Siti Natura 2000	
	f - Fauna: attività di cantiere interdette da aprile a settembre	
	g - Coleotteri saproxilici: posizionamento della necromassa legnosa a bordo pista	
	h - Proposta di inertizzazione trattidella condotta in dismissione	
PROGRESSIVE KM		

CONFINI AMMINISTRATIVI	
DATI CARATTERISTICI	
DATI DI COSTRUZIONE	
PRESSIONE DI PROGETTO 75.0 bar	
GRADO DI UTILIZZAZIONE DICHIARATO f - 0.57	
REALIZZATO IN CONFORMITA' AL D.M. 17/04/2008	
RIVESTIMENTO GIUNTI DI SALDATURA	
Fosce Termorestringenti C50 PRIMER (A.07.10.02)	
DATI GENERALI	
DN 200	SP 7.0 [UNI-EN] 1.00 m
DN 100	SP 5.2 [UNI-EN] 106.34 m
LUNGHEZZA TOTALE IMPIANTO 107.00 m.	
FASE EMISSIONE PER COSTRUZIONE	
CONFINI AMMINISTRATIVI	

PLANIMETRIA 1:2000



LEGENDA

- Area di lavoro comprensiva di:
(pista di lavoro, allargamenti, piazzole e strade di accesso provvisorie)
- METANODOTTO IN PROGETTO
- METANODOTTI IN ESERCIZIO
- METANODOTTI DA DISMETTERE
- ALTRE OPERE IN PROGETTO



0		30-11-2020	EMISSIONE	TARINI	PALOZZO	SABBATINI
Rev	DATA	DESCRIZIONE	ELABORATO	VERIFICATO	APPROVATO	
CLIENTE			PROGETTISTA			
			WBS CLIENTE NR/17157/R-L10	UNITA' 110		
			COD. TEC. 20078	COMM SAIPEM 023088		
(20078) ALLACCIAMENTO TOGNANA INDUSTRIE			DISEGNO			
DN 100 (4"), DP 75 bar			BH-E-94708/Allegato 30			
			REVISIONE 0			
PLANIMETRIA CATASTALE SU ORTOFOTO CON MITIGAZIONI			FG 1	DI 1		
			SCALA 1:2000			