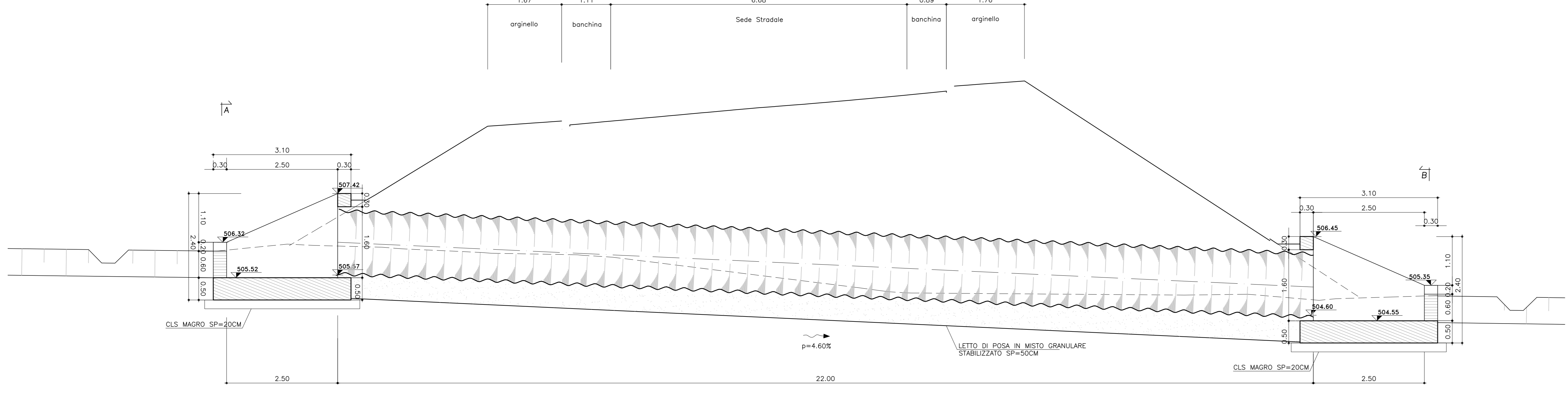
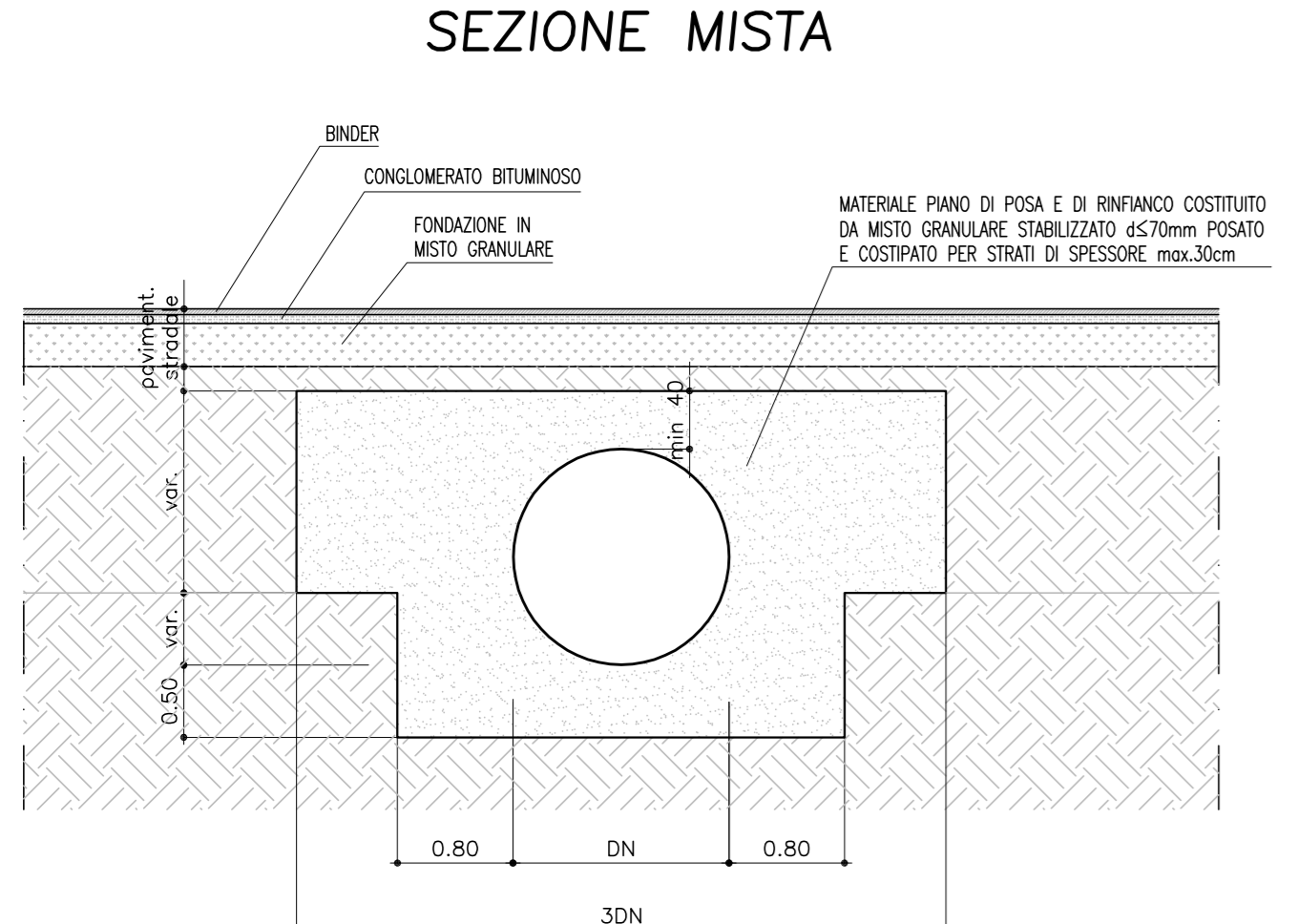


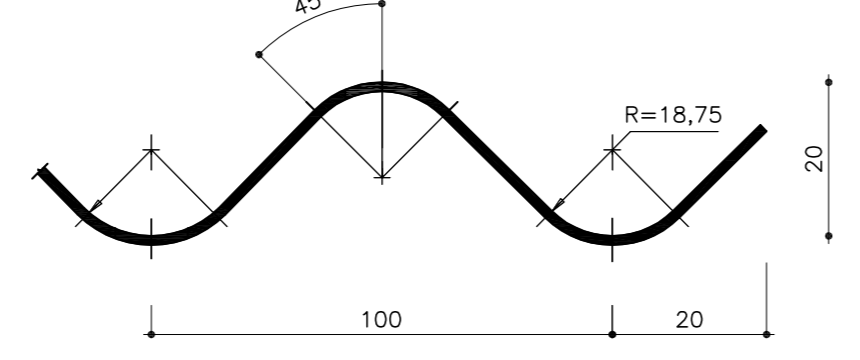
PROFILO
(SCALA 1:50)



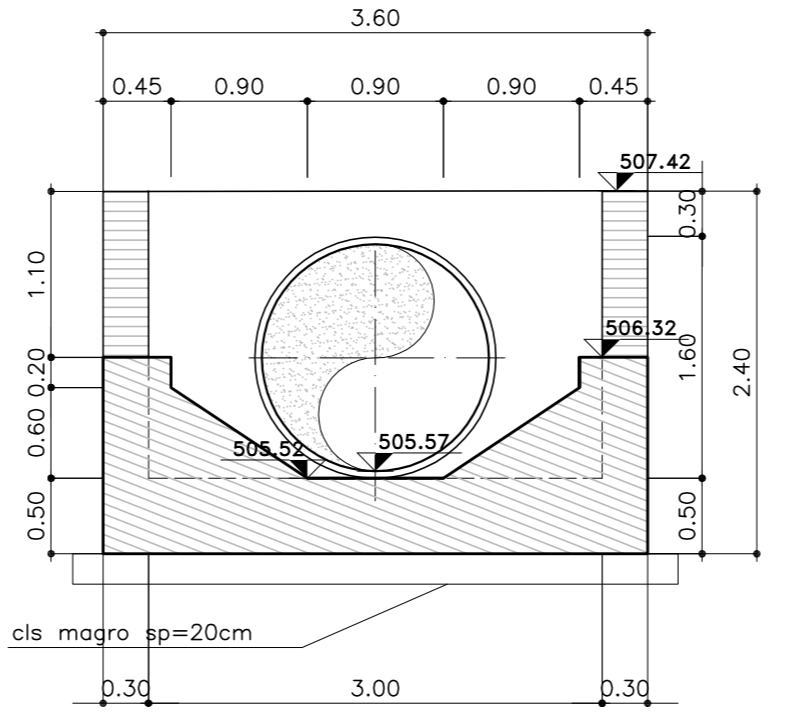
SEZIONE TRASVERSALE TIPO TUBO ARMCO



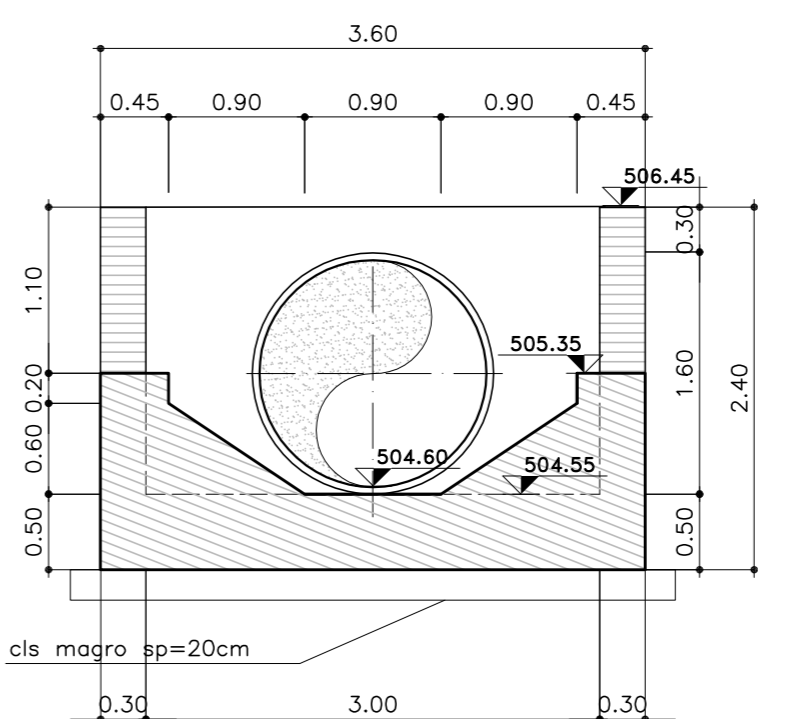
DETTAGLIO PIASTRA ONDOLATA PER TOMBINO METALLICO



SEZ. A-A
(SCALA 1:50)



SEZ. B-B
(SCALA 1:50)



ANAS S.p.A.

PA 12/09
CORRIDOIO PLURIMODALE TIRRENICO - NORD EUROPA
ITINERARIO AGRIGENTO - CALTANISSETTA - A19
S.S. N° 640 "DI PORTO EMPEDOCLE"
AMMODERNAMENTO E ADEGUAMENTO ALLA CAT. B DEL D.M. 5.11.2001
Dal km 44+000 allo svincolo con l'A19

PROGETTO ESECUTIVO

Contraente Generale:

OPERE IDRAULICHE
OPERE IDRAULICHE VIABILITA' INTERFERITA - Tronco 26
Tombino DN1500_pr.0+053.37 - Carpenteria

Codice Unico Progetto (CUP): F91B09000070001

Codice Elaborato: PA12_09 - E 0 8 6 I N 2 2 6 T T 2 5 H B X 0 0 1 A

REV.	DATA	DESCRIZIONE	REDDATTO	VERIFICATO	APPROVATO	AUTORIZZATO
A	Aprile 2011	EMISSIONE	A. SALVAGO	A. TURSO	M. LITI	P. PAGLINI

Responsabile del procedimento: Ing. MAURIZIO ANASTASI

<p>Il Progettista:</p>	<p>Il Consulente Tecnico:</p>	<p>Il Coordinatore per la sicurezza in fase di progetto:</p>	<p>Il Direttore dei lavori:</p>
------------------------	-------------------------------	--	---------------------------------